


令和 7 年度第 2 回  
枚方市上下水道事業経営審議会



## 下水道管路の全国特別重点調査の 進捗について

令和 7 年（2025 年）11 月 11 日（火）  
枚方市上下水道局 上下水道部 下水道整備課

## 下水道管路の全国特別重点調査

### 【背景及び目的】

令和7年(2025年)1月28日に埼玉県八潮市で発生した下水道管路の破損に起因すると考えられる道路陥没を受けて、国土交通省より下水道管路の全国特別重点調査の実施について要請がありました。

### 【調査対象】

内径2 m以上の円形または断面積 $3.14\text{m}^2$ 以上の四角形（ボックスカルバート）の内、設置・改築から30年以上が経過（平成6年度(1994年度)以前に設置・改築）した管路

調査対象	枚方市の調査対象	
	污水管	雨水管
①優先的に実施すべき箇所 (埼玉県八潮市の道路陥没現場と類似の構造・地盤条件に該当)	対象なし	約0.9km（円形）
②その他	対象なし	約12.6km <sup>※1</sup> （円形・四角形）

※1 令和7年(2025年)6月に開催された第1回枚方市上下水道事業経営審議会から、現地確認等による調査対象の精査を行った結果、延長を変更しています。

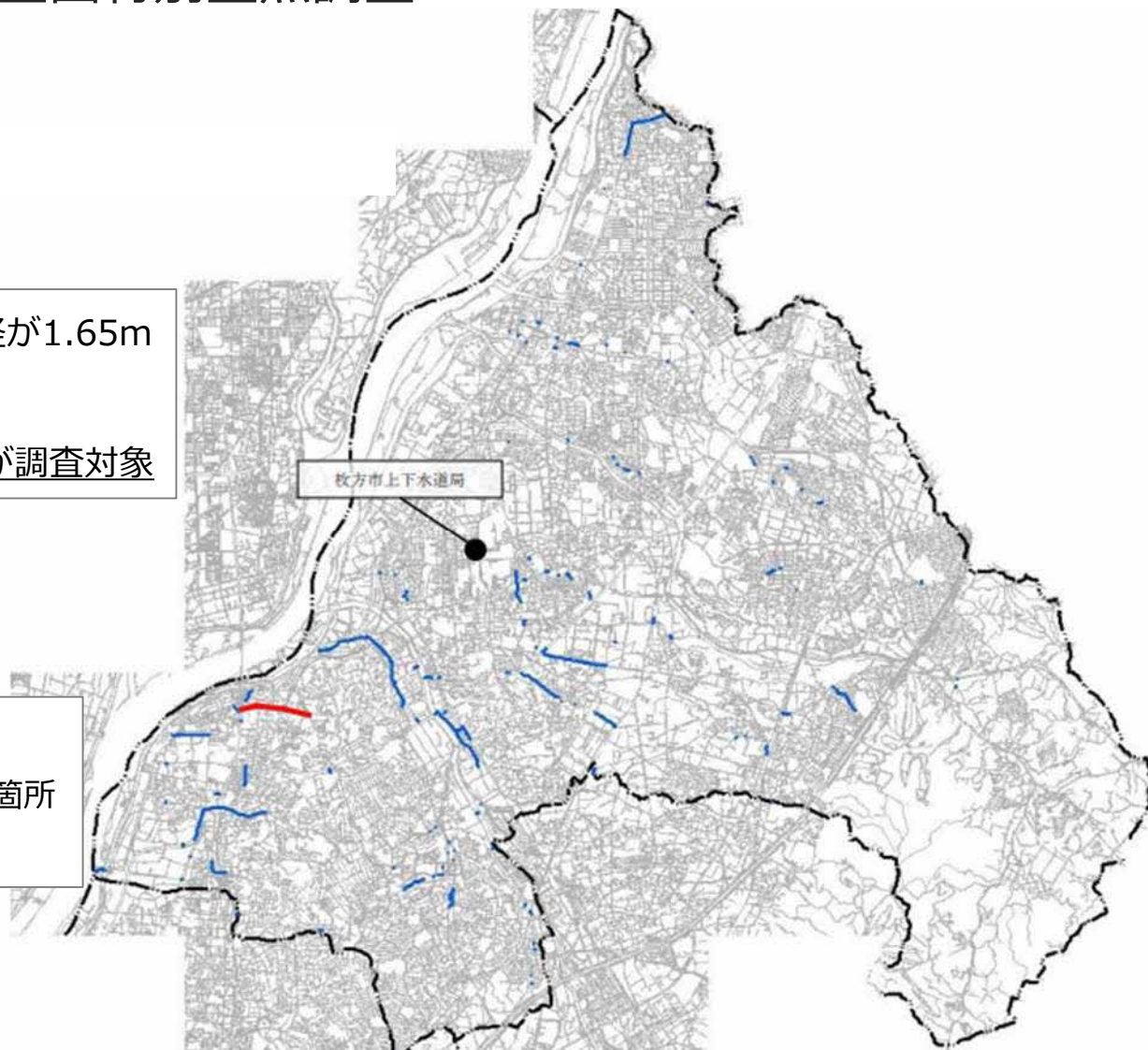
## 下水道管路の全国特別重点調査

### 【調査対象位置図】

- ・ 枚方市の污水管は、最大内径が1.65m  
ため調査対象外
- ・ 枚方市の雨水管は約12.6kmが調査対象

( 凡 例 )

- ①優先的に実施すべき箇所
- ②その他



## 下水道管路の全国特別重点調査

### 【進捗状況】

#### ①優先的に実施すべき箇所

- 調査期間 : 令和7年5月28日 ~ 令和7年7月21日（業務委託）
- 調査内容 : 管内潜行目視調査、マンホール目視調査、打音調査 など
- 調査結果 : 異常なし（道路陥没を引き起こす不良箇所はありません） ※2

※2 全国の調査結果の詳細については、国土交通省ホームページ参照願います。

#### ②その他

- 調査期間 : 令和7年9月3日 ~ 令和8年1月30日  
(3地区に分けて業務委託)
- 調査内容 : 管内潜行目視調査、マンホール目視調査、などを予定
- 調査結果 : 現在調査中

## 下水道管路の全国特別重点調査

### 【今後の予定】

#### ①優先的に実施すべき箇所

調査の結果から異常はありませんが、「優先的に実施すべき箇所」に該当したことから、持続的に陥没事故を防止する措置として、下水道法第7条の3（公共下水道の維持又は修繕）に準拠し、今後も継続して5年に1回の頻度において、点検等を実施いたします。

#### ②その他

今後、令和8年(2026年)2月19日の大阪府への報告に向けて、調査を進めてまいります。