

広報

ひらかた 6

No.1354

令和8年
(2026年)

月号



「ほたに小径のアジサイ」
(詳細は46ページ)

2 リユース・リサイクルで
ものを大切にするまちへ

6 孤立を防ぎ立ち直りを支える 保護司の活動

8 市民税・府民税・森林環境税、国民健康保険、介護保険

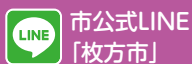
11 補正予算案など可決



広報ひらかたが13言語で読める!聞ける!
You can read "Hirakata city News"
in 13 Languages by e-book.

Check here

ここからチェック!
アプリダウンロードで
プッシュ通知も!



市公式LINE
「枚方市」



市公式 X
「こちら、枚方市です!」



市公式インスタグラム
「i_am_in_hirakata」



市公式フェイスブック
「マイカタちゃいます、ひらかたです。」

北河内4市リサイクルプラザ
かざぐるま(関連4ページ)



枚方市リサイクルセンター
リユース品受付窓口(関連3ページ)



市はごみを減らして環境負荷を軽減する社会の実現に向けて4R活動を推進しています。今回は6月1日にオープンする枚方市リサイクルセンターや、分別されたごみがどのようにリサイクルされているかなどを紹介します。いま私たちができる4R活動について考えてみませんか。

☎循環型社会推進課 ☎807・6211、☎849・6645

環境特集 4R活動でゴミ減量 リユース・リサイクルで ものを大切に するまちへ

4R活動

リフューズ Refuse 不要な物は断る

- ▶ 不要な割り箸やプラスチックスプーン、レジ袋を断る



リユース Reuse できるだけ繰り返し使う

- ▶ リユースショップやフリマアプリを利用する
- ▶ 壊れたものはできるだけ修理して使う



リデュース Reduce ゴミを出さないようにする

- ▶ お出かけにはマイボトルを持参
- ▶ 食べ残しが出ないようにする



リサイクル Recycle 資源として再利用する

- ▶ 古紙は地域の集団回収で排出
- ▶ 市の分別ルールを守る



6月1日にオープン! 枚方市リサイクルセンター

ごみ減量と資源循環の拠点として、休止中の穂谷川清掃工場第3プラントを活用し開設。3つのエリアが設けられ、リユース品の展示・販売や、リサイクルの仕組みや市内に生息する生き物の展示などを通じて自然環境を守る大切さについて学べるほか、ごみの減量や4R活動について知ることができます。

☎穂谷川資源循環センター ☎819・1000、☎849・0206

場所

田口5-1-1

開所日時

月曜～金曜(祝日含む)
午前9時～午後5時
※年末年始は休み



同センターの詳細は次ページへ!

**4R活動って
どうして必要なの?**
プラスチックや紙などの原料となる石油や木材などの資源には限りがあり、ごみを燃やすときに出るCO₂は地球温暖化の一因です。資源を「使って捨てる」のではなく、できるだけ長く使ったり繰り返し利用したりしてごみを少なくする4R活動は、より良い環境を未来に残すために大切です。

枚方市リサイクルセンターの3エリアを紹介！

リユースエリア

市民から提供されたおもちゃや雑貨、趣味用品などをリユース品として展示・販売します。



フリマアプリで
気軽に購入も！ 

6月1日からフリマアプリ「メルカリ」でも出品。一部品目を除き、郵送対応もしているのので来所しなくても購入できます。



リユース品の販売収益は資源循環や再資源化などの取り組みに活用します。



穂谷川資源循環センター
監督 川端 俊二

環境学習エリア

リユースやリサイクルをはじめ、さまざまな生物が暮らす貴重な自然環境の大切さに関するパネルや映像、実物展示、ゲームなどを通じて楽しく学べます。市内水生生物の展示(180cm水槽)も。



パネルや生物展示はおおさか環農水研生物多様性センターや枚方高校生物飼育部に協力してもらっています。



4R啓発エリア

4Rに関するパネルや映像を展示。身近にできる環境に優しい行動などを紹介します。



リユース品受付窓口

施設入り口すぐに受付窓口があります。また、フードドライブ(5ページ参照)の食品や小型充電式電池、中身入りスプレー缶などの回収も受け付けています。



▼リユース品 回収品目一覧

| 種別 | 受け入れ基準 |
|-------------------------|-----------------------------|
| 食器 | 割れ、欠け、茶渋、水あかがないもの。 |
| 調理器具 | 過度な使用感、破損・欠け・ヒビ、汚れ、異臭のないもの。 |
| 厨房機器 | サビや破損がなく部品がそろっているもの。 |
| 日用雑貨 (ベビーカー、ギフト用品など) | カビ、さび、過度の欠品がなければ可。 |
| 電動工具 | さびや汚れがあっても可。コードが切れているものは不可。 |
| 手動工具 | さびや汚れがあっても可。 |
| ファッション雑貨 | 5cm以上の汚れ、染みのないもの。和物は除く。 |
| アクセサリ | さびや破損がなく部品がそろっているもの。 |
| アンティーク | 本来の用途で使用できなくても汚れや破損がなければ可。 |
| 楽器 | 弦のさびや欠品があっても可。 |
| ゲーム用品 | 古いゲーム機、画面が割れたポータル機も可。 |
| 玩具 | 劣化や全体的な色あせ、破損がないもの。 |

| 種別 | 受け入れ基準 |
|---------------------------------------|-----------------------------|
| スポーツ用品 | 再使用可能なものに限る。ウインタースポーツ用品は不可。 |
| アウトドア用品 | 部品がそろっているものに限る。 |
| 釣り具 | 釣りざおは先が折れているものでも可。 |
| メディア (CD、DVD、レコードなど) | 過度な汚れのないものに限る。 |
| 自転車・車・バイク用品 | 自転車は、防犯登録解除済・鍵が開く状態のものに限る。 |
| 家具(合板、プラ製は不可) | 5cm以上の汚れ、染みのないものに限る。 |
| インテリア (置物<つば・花瓶含む>、絵画、額縁、水槽など) | 部品がそろっているものに限る。 |
| エクステリア (植木鉢<素焼きの和鉢は不可>、ガーデニング用品など) | 土の付着や汚れのないきれいなものに限る。 |
| AV機器・情報端末・視聴覚機器 (レコーダー、PC、カメラなど) | 大きな破損がなければ可。 |
| 生活家電 | ダイソン製品は部品のみも可。 |
| 調理家電 | 製造年数10年以内、箱付きの美品に限る。 |
| その他家電 | 見た目がきれいで、製造年数10年以内なら可。 |
| 子ども服・その他衣類 | 状態が良く洗濯済のもの、または未使用のものに限る。 |

リサイクルをもう一歩！

枚方市のリサイクル率は府内中核市で第3位(※)。「枚方ってリサイクル意識高いよね」とうわさされるくらい高めていきましょう！

※環境省一般廃棄物処理実態調査(令和6年度)より

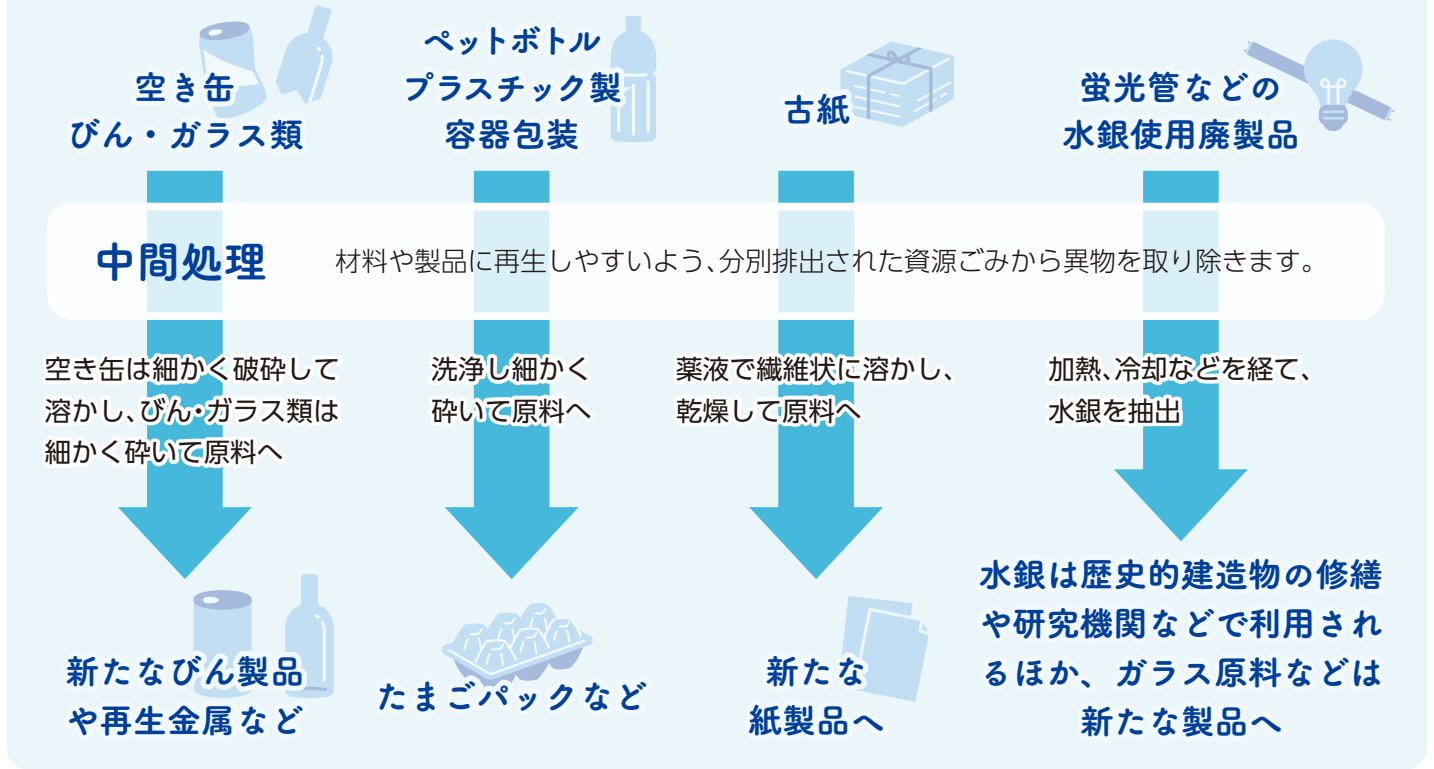


循環型社会推進課
前田 隆也

資源ごみは 正しく分別してリサイクル！

石油や木材からできるプラスチック・紙製品は再生が可能です。捨ててしまうとごみになり、焼却するにも費用がかかりますが、再生にまわせば再資源化や地球温暖化防止につながります。資源は正しく分別し、未来の環境を守りましょう。

リサイクルの仕組み



TOPICS!

学校給食の牛乳パック 飲んだ後はどうなる？

市立小中学校給食の飲み終わった牛乳パックは穂谷川清掃工場の破砕洗浄機で洗って裁断し、リサイクル業者へ引き渡します。その後、紙コップなどの紙製品に生まれ変わります。



空き缶やびん、ペットボトルなどは なぜすすいで出すの？

リサイクル施設に運ばれた資源ごみは材料や色ごとに選別します。その際に中身が残っていると選別の精度が落ちて再資源化に支障をきたすため、すすいでから出すようご協力ください。また、**ペットボトルの容器部分とふた・ラベルは別々のリサイクル施設に運ばれる**ため、排出時にはふたとラベルを外した上でまとめて排出をお願いします。

北河内4市リサイクルプラザ「かざぐるま」

枚方市、寝屋川市、四條畷市、交野市の家庭から出るペットボトル・プラスチック製容器包装を圧縮・梱包しています。環境問題などの映像やゲームによる学習や見学もできます。詳細は同プラザホームページ(右記コード)参照。



所在地 寝屋川市寝屋南1-7-1

決まった日時に市施設を巡回して
職員が直接回収

移動式拠点回収

◆小型充電式電池など

パッカー車で収集すると火災の原因となるリチウムイオン電池などの小型充電式電池をはじめとした、発火リスクのあるものなどを回収しています。



☎環境事業課 ☎ 849・7969、☎ 848・1821 ▲9月以降の日程

回収品目

- ・小型充電式電池
- ※膨張・破損・変形したものも可
- ・モバイルバッテリー
- ・中身入りスプレー缶
- ・中身入り使い捨てライター
- ・水銀を使用した体温計や血圧計、湿度計

※穂谷川清掃工場(田口5)・東部清掃工場(尊延寺2949)の窓口でも月曜～金曜(祝日含む)に引き取りしています。

| 日時(9月以降は上記コード参照) | | 場所 |
|------------------|--------------|----------------|
| 5月29日(金) | 午前10時～11時30分 | 蹠跽生涯、北部支所、津田支所 |
| | 午後2時～3時30分 | 牧野生涯、南部生涯 |
| 6月29日(月) | 午前10時～11時30分 | 市役所別館北側、蹠跽生涯 |
| | 午後2時～3時30分 | サプリ村野 |
| 6月30日(火) | 午前10時～11時30分 | 北部支所、津田支所 |
| 7月29日(水) | 午前10時～11時30分 | 市役所別館北側、北部支所 |
| 7月30日(木) | 午前10時～11時30分 | 蹠跽生涯 |
| | 午後2時～3時30分 | 南部生涯 |
| 7月31日(金) | 午前10時～11時30分 | 津田支所 |
| | 午後2時～3時30分 | 牧野生涯 |
| 8月31日(月) | 午前10時～11時30分 | 蹠跽生涯 |
| | 午後2時～3時30分 | サプリ村野 |

※生涯＝生涯学習市民センター

◆リユース品

家庭で不要となった使用可能なリユース品を、市の職員が決まった日時に市の施設を巡回し、直接回収しています。



☎穂谷川資源循環センター ☎ 819・1000、☎ 849・0206 ▲9月以降の日程

回収品目

- ・子ども服
- ・おもちゃ
- ・雑貨
- ・食器 など

| 日時(9月以降は上記コード参照) | | 場所 |
|------------------|--------------|------|
| 6月10日(水) | 午前10時～11時30分 | 北部支所 |
| 7月8日(水) | | 蹠跽生涯 |
| 8月12日(水) | | 津田支所 |

※生涯＝生涯学習市民センター

『捨てればごみ、生かせば資源』。皆さんはこんな言葉を知っていますか？4R活動でまず大切なのは「要らないものを断る」「ごみを減らす」ですが、それでも不要となるものは出てきます。そのときに不要なものをそのまま捨てずリサイクルすることで、資源として生かし循環させることが重要です。また、捨てようとしている趣味の品物や役目を終えた育児用品なども、まだ使えるものはリユース品として必要とする人がきつというはずです。そうしたリユースの「環」で循環させることもごみを減らすことにつながります。リユース・リサイクルで私たちの住む豊かな環境を守っていきましょう！



フードドライブにご協力を！

事業者と連携して家庭で不要となった食品を回収し、子ども食堂など必要としている場所へ届けるフードドライブを実施しています。

▶回収できないもの

- ・賞味期限が1カ月未満のもの
- ・常温保存できないもの
- ・アルコール(みりん、料理酒除く)
- ・開封済みのもの

▶回収場所

枚方市リサイクルセンター
や市内協力店舗
(右記コード)



この旗が目印



全国の刑法犯検挙者数は20年前と比較するとほぼ半減していますが、検挙者数のおよそ2人に1人が再犯者となっています。そのため、犯罪や非行を繰り返さないよう立ち直りを支える取り組みが求められています。

中でも保護司は、市民が犯罪による被害を受けることを防止し、安全で安心して暮らせる社会づくりに最前線で携わっています。保護司の更生保護活動を知り、犯罪のない社会には何が大切なのかを考えてみませんか。

健康福祉政策課 ☎841・1369、☎841・2470

保護司とは？

犯罪や非行をした人の立ち直りを地域で支える、法務大臣から委嘱された非常勤の国家公務員です。社会復帰に励んでいる保護観察対象者や家族と定期的に面接し相談に応じたり、犯罪予防活動をしたりする**更生保護**に取り組んでいます。給与は支給されず、ボランティアとして活動しています。

市内の保護司
(男女計)
79人

令和8年3月末時点
**枚方・交野地区の
充足率は約79%**
(計95人/定数121)

主な活動内容

〔 保護観察 〕

更生保護の中心となる活動です。犯罪や非行をした人と定期的に面接します。約束ごとを守るよう指導したり、生活上の助言や就労の援助をしたりして立ち直りを支援します。



〔 生活環境の調整 〕

少年院や刑務所に収容されている人がスムーズに社会復帰を果たせるよう、釈放後に生活する場所の調査、身元引受人との話し合い、仕事の確保など、必要な受け入れ態勢を整えます。



〔 犯罪予防活動 〕

更生保護について地域社会の理解を求めるとともに、犯罪や非行を未然に防ぐため、毎年7月の「社会を明るくする運動」での啓発や、小中学校で薬物乱用防止教室などを実施しています。



犯罪被害を受けた人への支援が重要であることは言うまでもありません。罪を犯した人の過去を消すことはできませんし、被害者に償いきれない場合もあることは事実です。

一方で、更生保護の対象者は決められた処分を受け、社会復帰に励んでいます。ところが、刑法犯の再犯者率は約5割という現状があります。再犯に至った理由として、相談できる人がおらず社会から孤立してしまったことが原因の場合も少なくありません。

更生保護の取り組みは、罪を犯した人のためだけでなく、再犯を防ぎ、新たな被害者を生まないために、地域社会において大切な取り組みです。

なぜ犯罪や非行をした人の支援が必要なのか？
被害者支援が大切なのでは？

考えてみませんか？

再犯者の割合は
約2人に1人*



令和6年
刑法犯再犯者率
46.2%
(全国)

*令和7年版「再犯防止推進白書(法務省)」より

保護司に聞きました

枚方・交野地区
保護司会会長
清水 和明さん
保護司歴:20年

Q.保護司になったきっかけは？

A. 地域活動によく参加していた中で、先輩保護司に誘われたことがきっかけです。当初は保護司のことをあまり分かっていませんでしたが、先輩から更生保護についての話をよく聞かせていただくうちに、やってみようという気になり引き受けました。

Q.保護観察対象者と接する上で大切にしていることは？

A. 目の前の人と誠実に向き合うことです。もちろん償いのための厳しさは必要で、自分で取れる責任は取るべきです。一方で実際に対象者と接していると、真面目な人が多いように感じます。犯罪や非行に至った理由は一人一人異なることは常に意識していますね。それぞれの背景をひも解くと、周囲に言われるがまま犯罪に加担していたり、深く傷つけられていたりすることもありますので、その人自身をよく見て優しく受け入れるようにしています。

Q.これまでの活動で印象に残っていることは？

A. 担当していた青年が、自分で見つけてきた就職先で順調に働いていると話していましたが、実際には給料をもらえていなかったということがありました。すぐに別の職場を紹介し、今でもその職場で頑張っている。接するうちに良い表情になっていくのを見ると、力になれて良かったとうれしくなりますね。もし、あのまま給料をもらえなかったらと考えると…。対象者が1人で立ち直る難しさを実感しました。

Q.更生保護について知ってもらいたいことは？

A. 犯罪をなくし、誰もが安心な地域社会をつくるためには、更生の機会が大切ということを理解し見守っていただければと思います。「社会を明るくする運動」をはじめ、保護司を含めた更生保護の活動を知ってもらえるイベントにも「来てよかった」としてもらえるように取り組んでいますので、気軽に参加して関心を持っていただけると嬉しいです。保護司は簡単な役割ではありませんが、保護司同士がつながりをつくり、困ったときは助け合える関係づくりをしています。気になることがあれば、サポートセンター(左記参照)にご連絡ください。

保護司に関心がある人へ

枚方・交野地区更生保護サポートセンター(ひらかた)へお問い合わせを。

住 所 枚方市岡東町12-1-201号
(ひらかたサンプラザ1号館2階)

電話など ☎846・6705、FAX846・6709

休 館 日 月曜・金曜、年末年始など

開館時間 午前10時～午後4時

保護司になるまでの流れ

保護司候補者検討協議会から適任者の報告

保護司会として意見を添えて国へ推薦

保護司選考会の審議を経て委嘱

7月は「社会を明るくする運動」強調月間・「再犯防止啓発月間」

「社会を明るくする運動」式典・講演会

「社会を明るくする運動」とは、全ての人が、犯罪・非行の防止と罪を犯した人たちの更生について理解を深め、犯罪や非行のない明るい地域社会を築こうとする全国的な運動です。

今年度の標語は「やり直せる」 その強い思いが 人を変える」。落語家で天台宗僧侶の 露の五九洛(つゆのごくらく)さんが「一隅を照らす 自分の持ち場で一生懸命」をテーマに講演。関西外国語大学吹奏楽部・チアリーダー部のアトラクションも。

日時など

7月1日(水)午前10時、総合文化芸術センター 関西医大 大ホール。無料。先着500人。当日直接会場へ。

◎枚方・交野地区保護司会事務局(社会福祉協議会内) ☎807・3017、FAX845・1897



市民税・府民税・森林環境税

6月1日に令和8年度市民税・府民税・森林環境税（国税）の納税通知書を送付します。市民の皆さんが納めた市税はまちづくりの貴重な財源になります。期限を守って納めてください。市・府民税の計算方法は市ホームページ参照または市民税課へお問い合わせを。非課税の人には通知書を送付しません。

☎市民税課 ☎841・1353、
☎841・3039

市・府民税の申告をお忘れなく

公的年金収入400万円以下で、その他の所得が20万円以下のため確定申告不要となった人でも、公的年金以外に所得がある場合や市・府民税で医療費控除・生命保険料控除などを受けた場合は、市・府民税の申告が必要です。申告期限は過ぎていますが、期限後の申告も可能です。なお、3月17日以降に所得税および復興特別所得税の確定申告や市・府民税申告をした人は、令和8年度市民税・府民税・森林環境税の税額決定通知書や課税証明書に申告書の記載内容が反映されていない可能性があります。また、各種保険料（国民健康保険料・後期高齢者医療保険料・介護保険料など）、各種手当などの決定時期に影響

響が出る可能性があるため各担当課へお問い合わせを。

災害・失業などによる減免

廃業や失業（自己都合や定年による退職は除く）、被災して所得が著しく減少した人、生活保護受給者、その他特別な事情で納税能力を著しく欠くと認められる場合は、前年の合計所得金額や世帯全体の収入、預貯金の状況などにより市・府民税および森林環境税を減免（免除）できる場合があります。必ず納期限までに市民税課へお問い合わせを。詳細は市ホームページ参照。



公的年金からの引き落とし（特別徴収）

対象は4月1日現在、65歳以上の公的年金等受給者で、前年中の年金所得に係る個人の市・府民税の納税義務のある人。ただし、次のいずれかに該当する場合は対象外となります。

- (1) 介護保険料の特別徴収の対象外
- (2) 令和8年度の特別徴収税額が老齢基礎年金などの額を超える
- (3) 老齢基礎年金などの額が18万円未満

令和8年度から実施される個人市・府民税の主な税制改正

◆特定親族特別控除の創設

所得者と生計を一にする年齢19歳以上23歳未満の親族で合計所得金額が58万円超123万円以下の人を「特定親族」と言います。所得者が特定親族を有する場合は、その所得者の総所得金額などから、特定親族1人につき、その特定親族の合計所得金額に応じ控除する「特定親族特別控除」が創設されました。ただし扶養人数には含まれません。

◆給与所得控除の最低保障額を引き上げ

給与所得を計算する際、給与収入から差し引かれる給与所得控除の最低保障額が55万円から65万円に引き上げられました。

◆扶養親族などの所得要件の改正

扶養親族などの所得要件が48万円から58万円に引き上げられました。

◆家内労働者などの必要経費の最低保障額を引き上げ

家内労働者などの必要経費に算入する金額の最低保障額が55万円から65万円に引き上げられました。

◆基礎控除について

個人住民税の基礎控除に改正はありません。

※各改正点などの詳細は市ホームページ（右記コード）参照。



◆令和7年度から継続して特別徴収の人

4月支給分の公的年金などから令和8年度分の仮徴収が行われていきます。8年度の市・府民税の年税額から4月・6月・8月の仮徴収額を差し引き、10月・12月・2月で残額を本徴収します。

◆今年度から特別徴収の人

6月・8月は納付書などで支払う普通徴収、10月・12月・2月は年金からの特別徴収となります。対象者には6月に送付する納税通知書に公的年金からの特別徴収税額を記載しているのをご確認ください。

国民健康保険

病気などの際に安心して医療が受けられるよう医療費の負担を分かち合うための制度で、府内の市町村の国民健康保険料は統一されています。

保険料や減免に関すること

☎ 保険年金課 ☎ 841・1403、
FAX 841・3716

納付相談に関すること

☎ 保険納付課 ☎ 841・1304、
FAX 846・2273

口座振替に関すること

☎ 保険納付課 ☎ 841・1144、
FAX 846・2273

令和8年度の保険料率

保険料は前年の所得により年度ごとに決定。8年度の保険料率・算定方法は下表のとおり。児童手当の拡充など子育て施策の強化のため、8年度から新たに子ども・子育て納付金分を賦課・徴収します。

6月14日に納付通知書を送付

4月・5月分を含む12カ月分の保険料を6月～来年3月の10回に分けて納めます。納期限は、各月の末日（12月は25日。土曜・日曜、祝日の場合は次の平日）。国民健康保険の加入者全員が65歳以上75歳未満の世帯で、世帯主が年金を受給している

| 保険料の算定方法 | 医療給付費分 (加入者全員) | 後期高齢者 支援金等分 (加入者全員) | 介護納付金分 (40歳～64歳) | 子ども・子育て 納付分 (加入者全員)※ |
|---|-------------------|---------------------------|---------------------|----------------------------|
| 所得割 (総所得から基礎控除43万円を 引き右記の率を乗じます) | 9.50% | 3.06% | 2.60% | 0.28% |
| 均等割 (加入者1人あたり) | 3万4990円 | 1万1191円 | 1万8682円 | 1841円 |
| 平等割 (加入1世帯あたり) | 3万3908円 | 1万845円 | なし | なし |
| 限度額 (各項目の上限額) | 66万円 | 26万円 | 17万円 | 3万円 |

※18歳未満の加入者（18歳に到達した最初の3月31日まで）は子ども分の均等割額はかかりません。

世帯は保険料が特別徴収（年金支給月に保険料を年金から引き去り）になる場合があります。

◆保険料納付は原則口座振替で

手間が省け、納め忘れ防止にも。納付通知書に同封の申込書を直接ゆうちよ銀行を含む取扱金融機関へ。

市役所本館2階保険納付課へ持参または郵送（〒573-8666）可。金融機関のキャッシュカードで手続きできる「ペイジー」口座振替サービスも同課・各支所で利用可（利用可能な金融機関は市ホームページ参照）。

保険料の減額・減免など

◆失業者への保険料軽減

倒産や解雇、雇い止めなど会社の事情で職を失った場合、保険料の負担を軽減する制度があります。軽減を受けるには、ハローワークで交付された雇用保険受給資格者証などを提示しての申請が必要です。

◆その他の減免制度

所得額が前年に対して著しく減少する場合は申請により減免される場合があります。納期限までに届け出を。減免要件など詳細は市ホームページ参照。窓口申請は大変混雑するため郵送での提出を。

単身世帯で退職後収入がない場合はオンライン申請（下記コード）可。



◆納付相談

軽減・減免適用後も支払いが困難なときは収支状況が分かる書類を持参し、納付義務者が保険納付課に相談を。

加入・脱退はオンライン申請の活用を

国民健康保険の加入・脱退は自動的に行われません。就職などで職場の健康保険に加入した場合は脱退を、退職などで職場の健康保険の資格を喪失した場合は加入の申請を14日以内にしてください。マイナンバーカードの電子申請（左記コード）を利用し加入・脱退の手続きができますので活用を。



マイナ保険証のご利用を

データに基づき、より良い医療が受けられるほか、手続きなしで高額療養費の限度額を超える支払いが免除されます。

お問い合わせは自動応答電話のご利用を

保険年金課では6月中旬～9月中旬、自動応答電話の実証実験をします。話し中にならず、24時間対応可能。対象は国民健康保険、介護保険、後期高齢者医療の保険料です。保険年金課から送付の通知書に同封の案内に記載している専用電話番号へお電話を。

介護保険

保険料や減免に関すること

◆保険年金課 ☎ 841・1403、
FAX 841・3716

納付相談に関すること

◆保険納付課 ☎ 841・1304、
FAX 846・2273

口座振替に関すること

◆保険納付課 ☎ 841・1144、
FAX 846・2273

介護保険の認定・給付に関すること

◆介護認定給付課 ☎ 841・1460、
FAX 844・0315

6月12日に納付通知書を送付

介護保険制度は40歳以上の人の保険料と公費で運営されています。65歳以上の第1号被保険者には6月12日に令和8年度の介護保険料納付通知書または介護保険料決定通知書を送付します。40歳～64歳の第2号被保険者はそれぞれが加入する医療保険の保険料とまとめて徴収。

◆保険料額

被保険者の昨年中の合計所得金額や令和8年4月1日または資格取得日の世帯状況などによって17段階に分かれています。令和8年度の介護保険料は、給与所得控除の最低保障額の引き上げの影響で課税状況や合計所得金額に変更が生じた場合でも、国の通知などに基づき控除額を従前のものとして課税状況や合計所

得金額を「みなし判定」し、介護保険料を算定します。

◆納付方法

年金からの引き去り（特別徴収）の場合は年金支給月（偶数月）に引き去ります。4月と6月は年間保険料額が決定していないため、2月の特別徴収額と同額を引き去り（仮徴収）。納付書または口座振替（普通徴収）の場合は4月～来年3月の1年分を6月～来年3月の毎月1回（計10回）払いになります。

◆保険料の減免

災害で大きな損害を受けた場合や収入が減少した場合などは申請で保険料や介護サービスの自己負担が減免されることがあります。

◆低所得者の保険料特別軽減

要件全てに該当する人は納期限が過ぎていない保険料額を軽減できます。▼要件 (1) 市民税非課税世帯 (2) 世帯の前年の収入金額の合計が150万円（世帯員2人以上の場合は2人目以降1人につき50万円を加算した額）以下 (3) 市民税課税者に扶養されている(4) 資産を活用しても生活困窮状態にある（居住用以外の土地・家屋がなく預貯金が350万円以下など）(5) 過去に特別軽減による減免を受けた人は、特別軽減による減免に係る年度分の介護保険料（時効で納付できないものを除く）を滞納していないこと。

介護保険施設の負担額を軽減

市民税非課税世帯で介護保険施設（介護医療院を含む）サービスやショートステイを利用する人は「介護保険負担限度額認定証」を利用施設に提示すると1日あたりの食費・居住費（滞在費）の負担額が減額されます。対象者は申請を。すでに認定証を所持している人には6月中旬に更新勧奨通知を送付するので手続きを。

▼要件

(1) 生活保護受給者 (2) 本人および世帯全員（世帯分離している配偶者を含む）が市民税非課税者で、預貯金などについては下表のとおり。

社会福祉法人による介護サービスの負担額を軽減

要件に該当する人は申し出により、社会福祉法人が提供する介護サービスの利用者負担額などが軽減されます。減額は利用者負担額の25%（老齢福祉年金受給者は50%）。特別養護老人ホームの施設サービス・ショートステイは食費・居住費（滞在費）、通所介護は食費が軽減の対象（いずれも日常生活費は軽減対象外）。また生活保護受給者は申し出により、施設サービス・短期入所の個室の居住費（滞在費）が軽減対象になります。

| 利用者負担段階 | 対象者 | 預貯金など(配偶者あり)※1 |
|---------|------------------------------------|---|
| 第1段階 | ・生活保護受給者 ・老齢福祉年金受給者で世帯全員が市民税非課税 | 1000万円(2000万円)以下 |
| 第2段階 | 本人および世帯全員が市民税非課税 | 年金収入額+その他の合計所得金額が82万6500円以下の人 ※2 |
| 第3段階(1) | | 年金収入額+その他の合計所得金額が82万6500円超～120万円以下の人 ※2 |
| 第3段階(2) | | 年金収入額+その他の合計所得金額が120万円超の人 |

※1 2号被保険者（40歳～64歳以下）は段階に関わらず1000万円（2000万円）以下。

※2 下線の金額は7月31日まで80万9000円。



5月 開会議会

問責決議、補正 予算案など可決

令和8年5月開会議会が5月15日に開かれました。期間は19日まで。初日の本会議では、伏見降市

長に対する問責決議をはじめ、令和8年度一般会計補正予算などが可決されました（議会役員の改選などは7月号に掲載予定）。

◎議政局議事広報課 ☎ 841・1528、☎ 841・0240

次期枚方市総合計画

策定に向けたご意見を

現行の市総合計画が令和9年度末に終期となります。次期総合計画の策定に向け、まちの未来の姿などについて、インターネットアンケートを実施します。6月11日～30日に市ホームページの専用フォーム（下記コード）または市役

所各支所など調査票設置場所の回収箱で回答を。詳細はホームページ参照。無作為抽出による郵送調査も実施します。案内が届いた人は記載の方法で回答を。



◎企画課 ☎ 841・1254、☎ 841・3039

7月から パスポートの 発行手数料変更

7月1日以降の申請分からパスポート（旅券）発行手数料が変更されます。18歳以上の5年旅券は廃止され、10年旅券のみとなり、手数料は電子申請が8900円・窓口申請が9300円に、18歳未満の5年旅券は電子申請が4400円・窓口申請が4800円になります。7月に申請件数が大幅に

増加することが予想され、申請から交付までに1カ月程度要する可能性があります。7月に渡航予定の人は6月中に旅券を受け取ることでできるよう早めの申請を。急ぎでない場合はなるべく7月中は避け、8月以降に申請を。詳細は外務省または大阪府パスポートセンターのホームページ参照。
◎枚方市パスポートセンター
☎ 807・8777、☎ 807・8778

地域活性化支援センターひらつく

大研修室の愛称が決定

市は、(株)TAMAYURAとネーミングライツ（命名権）契約を締結し、地域活性化支援センターひらつく大研修室の愛称が「TAMAYURA イベントホール」（写真）に決まりました。契約期間は令和11年3月31日まで。

◎財産活用課 ☎ 841・1347、☎ 841・3039



◀伏見市長（写真左）と(株)TAMAYURA代表取締役社長の岡本哲さん（同右）



◀200人収容のTAMAYURA イベントホール

伏見市長の情熱日記

持続可能な社会へ、一歩ずつ



枚方市では、休止した穂谷川清掃工場の第3プラントを活用し、6月からリサイクルセンターを開設します。ここでは再利用できる不要品を家庭から受け入れ、市がフリマアプリを使って販売などを行います。昔よく着ていた服や思い出の品物を手放すことはためられるかもしれません。しかし、別の誰かに使ってもらうことで新たな価値を生み出すとしたら、リユースに出してみようという気持ちになりませんか。

5月29日からは、モバイルバッテリーに使われるリチウムイオン電池や中身の残ったスプレー缶などの回収方法を一部変更します（5ページ参照）。捨てる方を間違えると火災事故につながる危険性がありますので、適切な排出にご協力をお願いします。

一人ひとりの小さな取り組みが合われば大きな効果となり、住みよい環境を未来へ残していけるはず。皆さん一緒に取り組んでいきましょう。

今回、5月開会議会において問責決議を受けたことについて、お詫び申し上げます。

今回のことを真摯に受け止め、しっかりと対応するとともに、市政運営に影響を及ぼすことのないよう尽力してまいります。

枚方市長 伏見 隆

子育て・教育

プレママcommunity
1歩2歩3歩



もうすぐ始まる赤ちゃんとの生活に向けて妊娠期間からの子育て仲間作りや地域の情報収集。▼日時など 1歩目 6月27日(土)・7月6日(月)午前10時30分～正午、広場さぶり(サプリ村野内)。対象は第1子妊娠中の人。無料。▼申込 受付中。電話またはフォーム(右記コード)で広場さぶり(☎807・5336)へ。

☎私立保育幼稚園課 ☎841・1474、☎841・4319

プレママ・プレパパタイム

赤ちゃんが生まれた後の生活を一緒に考えてみませんか。▼日時など 1回目 6月13日(土)午後1時30分～3時、ファミリポートひらかた。2回目 6月24日(日)午後1時30分～3時、ファミリポートひらかた。対象は第1子妊娠中で安定期に入った人やそのパートナー。無料。▼申込 受付中。電話またはフォーム(右記コード)でファミリポートひらかた(☎850・4400)へ。先着各3人程度。



☎私立保育幼稚園課 ☎841・1474、☎841・4319

まるっとこどもセンター

☎840・7221
☎846・7952

乳幼児健康相談

(1)身体計測(2)保健師による育児相談(3)管理栄養士による栄養相談。▼日時など 左表のとおり。無料。母子健康手帳・バスタオルなど持参。当日直接会場へ。

▼乳幼児健康相談

| 実施日(6月) | 場所 |
|---------|--------------|
| 11日(木) | 楠葉生涯学習市民センター |
| 12日(金) | 蹊跼生涯学習市民センター |
| 24日(水) | まるっとこどもセンター |
| 25日(木) | 菅原生涯学習市民センター |

※受付時間は午前10時～11時

かむかむ歯っぴー教室
ブラッシング体験会

歯科医師・歯科衛生士に成長に合わせたお口の相談や管理栄養士に食事の相談。▼日時など 7月31日(金)午後1時10分～2時10分・2時30分～3時30分

分。対象は未就学児と保護者。無料。

▼申込 7月2日から市ホームページの専用フォームで同センターへ。先着14組。

マタニティスクール
ぱばママクラス

沐浴実習と妊娠期の過ごし方の話。▼日時など (1)6月11日(木)29日(月)。時間はいずれも第1部 11時～1時・2時35分・第2部 11時55分～3時30分。無料。対象は妊娠中の人とその家族(1組2人まで)。▼申込 (1)6月1日～7日(2)11日～17日に市ホームページの専用フォームで同センターへ。抽選で第1部各8組、第2部各7組。

離乳食と幼児食の
オンライン相談

子どもの食事について管理栄養士に相談。▼日時など 6月19日(金)午後1時～4時(1人30分以内)、オンライン(Webex)で実施。対象は未就学児の保護者。▼申込 5月29日から市ホームページの専用フォームで同センターへ。先着4人。

離乳食講習会

離乳食の話とグループワークや質疑。▼日時など 下表のとおり。対象はステップアップ 11生後8カ月～18カ月の子どもの保護者、ぴよぴよ 11生後4カ月～8カ月の子どもの保護者。▼

▼離乳食講習会

| クラス | 日時(7月) | 場所 | 保育対象など |
|-------------------------|--|----------------------------------|---|
| ステップアップ (8カ月～18カ月向け) | 1日(水)午前10時15分～11時15分 ※管理栄養士・保護者との情報交換あり | まるっとこどもセンター | 見守り保育 (保育士が適宜サポート。生後4カ月以上で、首が据わっていること) |
| ぴよぴよ (4カ月～8カ月向け) | 7日(火)午前10時15分～11時15分 ※離乳食の形態体験あり | | |
| | | 24日(金)午後1時45分～3時30分 ※簡易調理体験あり | 市保健所 (禁野本町2) |

申込 6月10日から市ホームページの専用フォームで同センターへ。先着各12人。



市ホームページの専用フォームから
申し込めるイベントなどはこちら

だから調査隊、さらなる調査へ

子育て世代が選ぶ東部エリアの「だから、枚方」

子育て
教育

高齢者

健康・福祉

スポーツ

安全安心

税保険

環境・まちづくり

産業・就労

求人

催し

くらしなご



広報プロモーション課の職員が隊員として実際に街に飛び出し、子育て中の人にインタビューやアンケートで情報収集する「だから調査隊」。前回に続き東部エリアを隊員が現地調査！

調査 Vol.7 【東部エリア】 子育て世代に聞いたおすすめスポット

菅原図書館 〒573-0163長尾元町1-35-1

よく利用する施設として菅原図書館が多く聞かれました。理由は「子どもと一緒に利用しやすい」「静かに過ごせる」「夜まで開いていて便利」といった点。

菅原生涯学習市民センターの1階に併設されており、本を借りるだけでなく、学習や地域交流の場としても親しまれています。



親子で訪れていた牛水さんに話を聞くと、「生まれも育ちもこの近くなので、小さい頃からずっと通っています。日の光が入って明るくてぬくもりを感じられます。ここに来れば誰かに会えるし、地域の居場所みたいな存在」と話しました。

涼太郎さん（9歳）は「本を読んでいたら主人公になれるし、自分の世界に入れる。気づいたら夜になってることもある」と夢中になって本を読む様子を教えてくれました。「図書館は知識の宝庫。ここに来たらどんどん知識が入ってくる」と話し、たくさん本を借りて帰る姿が印象的でした。児童書コーナーにはキッズスペース（みどりのとしよしつ）もあり、親子でゆっくり本を楽しめます。午前9時から午後9時まで（日曜、祝日は5時まで）開館していることから、「仕事帰りにも立ち寄りやすい」という声も多く、幅広い世代の日常を支える図書館となっています。



▲キッズスペース
（みどりのとしよしつ）



調査結果

遊びも学びも、日常にちょうどいい東部エリア。

あなたの「○○だから、枚方」を教えてください

調査隊へのリクエストを募集

だから調査隊がさらなる調査を進めるために、皆さんが思う「ここがおススメ!」「こんなことがお気に入り!」という情報や、調査隊に調べてほしい「これが知りたい!」というリクエストを募集します。

6月15日までにフォーム（右記コード）で広報プロモーション課へ。回答者の中から抽選で5人に、ひこぼしくんのぷっくりシールをプレゼント。

※当選者の発表は商品の発送をもって代えさせていただきます。



▲ひこぼしくんの
ぷっくりシール

☎広報プロモーション課 ☎841・1258、☎846・5341



地域の子育て応援イベント

保育所などでの楽しいイベントに参加しませんか。保護者同伴。全て無料。申し込みは電話で各問い合わせ先へ。会場は各問い合わせ先。

| 内容 | 対象 | 日時など | 申込(6月) | 問い合わせ |
|---|------------------------------|--|---|--|
| (1)作って遊ぼう 新聞紙で4次元カラフルボールを作ろう | 未就園児 | 6月10日(水) 午前10時15分~11時15分 | 1日~3日午前10時30分~午後3時、先着10組 | 明善めぐみ園 (藤阪南町2) ☎851・0022 |
| (2)歯科講習「子どもの歯磨きどうしてますか」 歯科医師に教わります | 未就学児 | 6月17日(水) 午後1時~2時30分 | 1日午後1時30分~3時、 2日以降午前10時~午後3時、先着(2)15組(3)先着各10組 | まりも保育園 (春日北町4) ☎859・4201 |
| (3)手形足形アート 親子で楽しく制作しよう | (1)1歳半以上 (2)1歳半未満 | 6月25日(水) (1)午前10時~11時30分 (2)午後1時~2時30分 | | |
| (4)感触遊びを楽しみましょう 親子で砂・どろんこ遊び | 1歳8カ月以上の未就園児 | 6月8日(月) 午前10時30分~11時30分 | 4日午後3時30分~5時、先着8組 | さだ保育園(北中振2) ☎832・2601 |
| (5)ともさんのおはなし会 絵本読み聞かせアドバイザから読み方を学びます | 未就園児 | 6月8日(月) 午前10時30分~11時 | 1日午前10時~午後3時、先着10組 | |
| (6)離乳食のお話&交流会 調理師さんからアドバイス | 離乳食期の親子 | 6月10日(水) 午前11時~11時30分 | 3日午前10時~午後3時、先着5組。来所申し込み可 | 中振敬愛保育園 (東中振1) ☎834・2331 |
| (7)コーチングを学ぼう&交流会 親子で笑顔になれるコミュニケーションスキル | 未就園児の保護者、サークル運営、地域支援に関わっている人 | 6月19日(金) 午前10時~11時30分 | 8日から先着10人。保育あり(1歳以上)。来所申し込み可 | |
| (8)パーソナルカラー カラー診断やセラピーなど | 0歳以上 | 6月26日(金) 午前10時~11時30分 | 19日午前10時からホームページ(☎ https://ginga-kirara.jp/ginga/)で申し込み。先着10組 | ギンガ(村野西町) ☎090・3279・0222 |
| (9)輝きっこクラブ 季節の制作 | 0歳~5歳 | 6月11日(水) 午前10時30分~11時45分 | 1日午前10時~午後4時30分、先着10組 | 大峰いなほこども園 (大峰元町1) ☎858・7799 |
| (10)ほのぼのクラブ ジャガイモほり | | 6月18日(水) 午前10時30分~11時45分 | 8日午前10時~午後4時30分、先着10組 | |
| (11)えのぐあそび 家ではできない遊びを楽しもう | 未就園児 | 6月25日(水) 午前10時~11時30分 | 1日午後1時から先着15組 | くずは光の子保育園分園(楠葉美咲1) ☎866・8200 |
| (12)ジャガイモを掘ろう 畑でジャガイモ掘りを体験しよう | 1歳以上 | 6月30日(火) 午前10時~11時30分 | 15日午前10時から先着8組 | 長尾保育園 (長尾東町1) ☎858・5881 |
| (13)七夕かざりを作しましょう | 未就園児 | 6月19日(金) 午前10時~11時30分 | 12日午前10時から先着8組 | 枚方たんぽぽ保育園 (中宮北町) ☎840・2083 |
| (14)マラカスを作ってあそぼう 親子で楽しい制作 | 1歳以上 | 6月17日(水) (1)午前10時~10時40分 (2)11時~11時40分 | 2日午後1時30分から先着各6組 | 香里団地保育所 (香里ヶ丘2) ☎854・0255 |
| (15)赤ちゃん会 (1)にっここ赤ちゃん会 (2)ぴよぴよ赤ちゃん会 | (1)2カ月~5カ月 (2)6カ月~11カ月 | (1)6月23日(火)(2)22日(月) 午後1時30分~2時30分 | 8日午後1時30分から先着各6組 | |
| (16)あかちゃん会 (1)かんがるー広場 (2)ぴよぴよ広場 | (1)2カ月~6カ月 (2)7カ月~6月で1歳 | (1)6月17日(水)(2)19日(金) 午後1時30分~2時30分 | 9日午後1時30分から先着各8組 | 枚方保育所 (東田宮1) ☎843・0611 |
| (17)体育遊具で遊びましょう! | 7カ月~3歳未満 | 6月26日(金) 午前10時~11時30分 | 18日午後1時30分から先着15組 | |
| (18)赤ちゃん会 (1)いちごちゃん (2)めろんちゃん | (1)2カ月~6カ月 (2)7カ月~6月で1歳 | 6月24日(水) (1)午後1時30分~2時30分 (2)午前10時~11時 | (1)8日(2)9日 いずれも午後1時30分から先着各10組。来所申し込み可 | 楠葉野保育所 (南楠葉1) ☎851・0411 |
| (19)食・離乳食講座 保健師に食事に関する話を聞きます | 4カ月以上の未就園児 | 6月25日(水) 午前10時~11時 | 2日午後1時30分から先着12組。来所申し込み可 | |
| (20)年齢別すくすくらんど (1)うさぎ(2)ぱんだ 感触遊び | (1)1歳~2歳未満 (2)2歳以上 | (1)6月11日(水)(2)25日(水) 午前10時30分~11時30分 | 1日午前10時30分から先着(1)12組(2)15組。来所申し込み可 | ファミリーポート ひらかた (招提南町2) ☎850・4400 |
| (21)託児付きフォーラム 「歯医者さんに聞いてみよう!歯のおはなしと虫歯予防」 | 8カ月以上の未就園児 | 6月18日(水) 午前10時15分~11時30分 | 1日午前10時30分から先着15組。保育あり(1歳以上、先着10人)。0歳は同室。来所申し込み可 | |
| (22)保健師さんによる夏の健康の話と相談会 | 未就園児 | 6月22日(月) 午前10時~11時 | 5日午前10時から先着10組。来所申し込み可 | すこやか広場・きょうぶん (磯島北町) ☎050・7102・3171 |
| (23)らっここ赤ちゃん 親子でふれあい遊び | (1)4カ月~7カ月 (2)8カ月~11カ月 | (1)6月23日(火)(2)25日(水) 午前10時~11時 | 8日午前10時から先着各10組。来所申し込み可 | |
| (24)PaPaDay パパの子育て情報交換会 | 未就園児とその父親 | 6月20日(土) 午前10時~11時30分 | 1日午後2時から先着20組。来所申し込み可 | 広場さぷり (村野西町) ☎807・5336 |
| (25)保育付きすくすく子育てしゃべり場「専門の主婦・主夫のおしゃべり会」 | 未就園児を育てる専門の主婦・主夫 | 6月26日(金) 午前10時30分~11時30分 | 1日午後2時から先着12人。保育あり(1歳以上、先着9人)。0歳同室。来所申し込み可 | |

☎私立保育幼稚園課☎841・1474、☎841・4319



市ホームページの専用フォームから
申し込めるイベントなどはこちら

ひとり親の就職に向けた支援

生活費や資格取得のための 補助制度の活用を

ひとり親の皆さんが安心して生活や仕事ができるよう、休業期間中の補助制度があります。



◆生活費の補助（高等職業訓練促進給付金）

就職に結びつきやすい専門職資格を取得するため専門学校などの養成機関で修業する際、生活費の負担軽減として給付金を支給します。要事前相談。所得制限・審査あり。

◆資格取得の費用補助（教育訓練給付金）

就職のための資格取得において、事前面談後に指定の講座を受講した際、受講料を補助します。要事前相談。審査あり。

▶**申込** いずれも随時受け付け。ひとり親家庭相談支援センター（まるっとこどもセンター内）に電話（平日午前9時～午後5時30分）またはひとり親相談LINE（右記コード）で事前相談の予約を。



☎まるっとこどもセンター
☎841・1125、FAX846・7952

親だけトークの会

子育てについて気軽にトーク。▼日時など 6月18日(木)午前10時～正午、菅原生涯学習市民センター。無料。保育あり（生後10カ月以上の未就学児）。▼**申込** 受付中。6月11日までに電話・ファクス（氏名・電話番号、イベント名を明記）で同センターへ。先着10人。
☎菅原生涯学習市民センター ☎050・7102・3141、FAX866・8820

南部おはなししゅっぱぽっ

ウクレレの音色に合わせて季節の歌や絵本の読み聞かせ。工作タイムでキラキラ飾り作りも。▼日時など 6月24日(水)午前10時～11時30分、南部生涯学習市民センター。対象は未就学児と保護者。子ども1人100円。飲み物、汗拭きタオルなど持参。▼**申込** 6月1日午前10時から電話・ファクス（氏名・子どもの名前・月齢・誕生日・電話番号、講座名を明記）で同センターへ。先着10人。

おたんじょうびを おいわいしよう

☎南部生涯学習市民センター ☎050・7102・3143、FAX860・0501
図書館での赤ちゃん向けおはなし会の後、6月生まれの子どもをみんなで祝い。誕生月の子どもには記念撮影した写真を進呈。▼日時など 6月26日(金)午前11時～11時30分、生涯学習交流センター。対象は未就学児と保護者。無料。当日直接会場へ。先着15組程度。

☎生涯学習交流センター ☎846・5557、FAX843・8620

令和8年度市奨学生の募集

対象は令和8年度に学校教育法に規定する高等学校・中等教育学校（後期課程）・特別支援学校高等部・高等専門学校・専修学校（修業年限3年以上の高等課程）・各種学校のうち教育委員会が特に認めるもの（高等学校に準ずる外国人学校）に在学し、経済的理由で修学困難な市内在住の人（本人が市内在住でなくても学費負担者が市内在住なら可）。国公立は月額4500円、私立は月額6500円を年2回に分けて口座振り込み。選定は住民税課税標準額の低い順に予算の範囲内で行い、本人宛に選定結果を郵送で通知します。ただし、府が実施している「国

公立高等学校等奨学のための給付金」

の対象者は選定の対象外。▼**申込** 6月1日～30日に(1)奨学生願書・口座振替依頼書（輝きプラザきらら4階学校支援課、市役所別館2階市民生活政策課、各支所で配布）(2)収入などに関する証明書（父母などの令和8年度課税証明書など。無収入でも非課税証明書が必要。源泉徴収票は不可）(3)令和8年4月1日以降発行の在学証明書（専修学校との連携高等学校は2校分必要）を持って学校支援課または市民生活政策課、各支所、枚

方市駅市民窓口センターへ。フォーム（下記コード）可。

☎学校支援課 ☎050・7105・8043、FAX851・2187



児童手当の支給と 現況届の送付

4月～5月分の児童手当を6月10日(水)に支給します。現況届の提出が必要な人には医療助成・児童手当課から5月末に案内を送付。6月末までに必ず提出を。提出がない場合は、児童手当の支給ができませんのでご注意ください。詳細は5月末発送の書類参照。

☎医療助成・児童手当課 ☎841・1408、FAX841・3039

子育て・教育

高齢者

健康・福祉

スポーツ

安全安心

税保険

環境・まちづくり

産業・就労

求人

催し

くらしなど

**幼児教育教室
親子で一緒に遊ぼう**

親子で四季折々のいろいろな活動を
楽しめます。▼日時など 平日の午前
中、市立幼稚園（左表）。対象は未就
園児と保護者。無料。参加登録など詳
細は各園へお問い合わせを。

▼幼児教育教室

| 幼稚園名 | 愛称 | 連絡先 |
|--------|-----------|-----------|
| 枚方幼稚園 | つぼみたんぼぼの会 | ☎841・2180 |
| 香里幼稚園 | なかよしキッズ | ☎854・0874 |
| 樟葉幼稚園 | なかよし広場 | ☎856・0848 |
| 高陵幼稚園 | わくわくサークル | ☎840・5910 |
| 蹠跢幼稚園 | ころころクラブ | ☎832・3868 |
| 田口山幼稚園 | わんぱくクラブ | ☎856・3844 |

☎公立保育幼稚園課 ☎841・1473、
FAX 841・4319

就学相談・支援教育説明会

心身の発達などにより学校生活で教
育的配慮を必要とする来年少児に小学
校・中学校入学予定の子どもの保護者
を対象に就学相談を実施。市の支援教
育についての説明会も。

◆就学相談 ▼日時など 8月～9月
に実施予定（詳細は就学前施設・支援
教育課と調整の上、決定）。▼申込

就学前施設を利用している人は電話で
同施設へ。就学前施設を利用していな
い人は電話で支援教育課へ。窓口可。

◆説明会 ▼日時など 小学校入学予
定者向け 6月8日(月)午後3時30分～

5時、10日(水)・13日(土)午前10時～11時
30分、中学校入学予定者向け 13日(土)
午後1時30分～3時・15日(月)午後3時
30分～5時・17日(水)午前10時～11時30
分、輝きプラザきらら。▼申込 各開
催日前日までに市ホームページの専用
フォームで同課へ。先着各200人。
窓口可。

☎支援教育課 ☎050・7105・
8048、FAX 851・9335

**ファミリーサポートセンター
依頼会員出張登録会**

ファミリーサポートセンターは一時
的に子どもを預かったり送迎したりす
る有償ボランティアの会員組織です。

サポートを受けたい人（依頼会員）の
出張登録会を実施。対象はおおむね生
後3カ月～小学6年生の子どもがいる
人。妊娠中の人も登録可。▼日時など

6月19日(金)午前10時30分～11時30
分、楠葉生涯学習市民センター。保育
あり（生後4カ月以上、先着5人。要
予約）。▼申込 6月1日午後2時か
ら電話で同サポートセンター（☎80
5・3522）へ。先着10人。無料体
験クーポンの申請希望者（対象は2歳
未満の子どもの保護者）は母子健康手
帳など子どもの氏名、生年月日が確認
できる書類の写しを持参。

☎私立保育幼稚園課 ☎841・1474、
FAX 841・4319

**親子の絆づくり
ベビープログラム**

テーマに沿って参加者で
話し合い。テキストで育児
を学ぶ親支援講座。▼日時



など 7月7日～28日の毎週火曜午後
1時45分～3時45分、ラポールひらか
た。全4回。対象は令和8年1月8日
～5月7日生まれの第1子と母親。テ
キスト代1000円。▼申込 6月1
日～23日に電話・フォーム（右記コー
ド）でファミリーサポートひらかたへ。
同施設にある申込書（市役所別館5階
私立保育幼稚園課にもあり）の郵送
（〒573-1155 招提南町2-50-1）
可。抽選でおおむね15組。詳細はファ

ミリーポートひらかた（☎85
0・4400）へお問い合わせを。

☎私立保育幼稚園課 ☎841・1474、
FAX 841・4319

元気に学ぼうやこ体操

同年代の子どもを持つ家庭同士での
交流も。▼日時など 7月7日・21
日・9月8日・29日のいずれも火曜午
前9時50分～10時40分。全4回。参加
費3600円。対象は1歳～3歳の子
どもと保護者。1回のみ500円で体
験可。飲み物持参。運動できる服着
用。▼申込 随時受け付け。電話で同
センターへ。窓口可。先着10組程度。

☎誠信建設工業伊賀スポーツセン
ター ☎841・8118、FAX 841・
8120

**令和9年度
小・中学校使用教科書展示会**

▼日時など 法定外展示 6月4日
(木)～11日(木)、教育文化センター・中央
図書館（5日(金)除く）。法定内展示 6
月12日(金)～27日(土)、同センター。時
間はいずれも日曜を除く午前9時30分
～午後5時。6月29日以降も同センタ
ーで一般展示あり（土曜・日曜、祝日
を除く）。▼申込 来館前日までに電
話で教育研修課へ。

☎教育研修課 ☎050・7105・
8216、FAX 851・9335



市ホームページの専用フォームから
申し込めるイベントなどはこちら

「ふれあいルーム」で 絵本とふれあいませんか

子育て経験のある市民スタッフによる絵本の読み聞かせや手遊びなど。開催日などは下表のとおり。午前10時～午後0時30分（※午前9時30分～正午）。当日直接会場へ。

▼ふれあいルーム一覧

| 場所 | 実施団体 | 開催日 |
|------------------|-------------------|-----------|
| 中央図書館 | ぱおぱお | 毎週月曜 |
| 蹉跎図書館 | ひよこっこ | 第1・3金曜 |
| 御殿山図書館 | おひさま | 第2・4金曜 |
| 香里ヶ丘 図書館 | えほんのお部屋ひまわり畑※ | 第1・3金曜 |
| | とこ・とこ※ | |
| 楠葉生涯学習 市民センター | あかちゃんたんぽぽのおへや※ | 第2・4火曜 |
| | みんなの子育て All Right | 第1・3金曜 |
| 牧野図書館 | ハーモニークラブ | 第2・4木曜 |
| | みんなのどんどこ※ | 第1土曜・第3水曜 |
| 津田生涯学習 市民センター | アルンアルン※ | 第2・4火曜 |
| | ぴよんぴよんうさぎ | 毎週日曜 |

☎私立保育幼稚園課 ☎841・1474、☎841・4319

オープンスクエア夏休み利用 6月末までに申し込みを

児童の放課後の居場所として、放課後・土曜・三季休業期に学校の施設の一部を開放する放課後オープンスクエアを実施。留守家庭児童会室のような生活の場や、預かりを目的とした事業とは異なります。学校閉庁日（8月9日～15日）は実施がありません。▼申込 夏休み初日（7月18日）から利用したい場合は6月30日までに市ホームページの専用フォームで放課後子ども課へ。7月以降も申し込みできます

こども誰でも通園制度 第2期（8月～11月）を実施

保育士や年齢の近い子ども同士での触れ合いなどを通して、子どもの育ちにつなげる「こども誰でも通園制度」を市立渚西臨時保育室・ひかりのみね

が、夏休み初日に利用できない場合があります。利用開始日までに入退室管理システム（コードモン）に登録が必要。土曜・三季休業期のみ前日午前11時まで参加連絡が必要。
☎放課後子ども課 ☎050・7105・8201、☎867・8131

ひらかた脳活教室

認知症の予防や心構えを作業療法士から学びます。認知機能検査も。▼日時など 6月18日（木）・26日（金）・7月2日（木）・10日（金）・16日（木）・24日（金）のいずれも午後2時30分～3時50分、牧野生涯学習市民センター。全6回。対象は65歳以上。参加は年度に1回。無料。▼申込 6月1日～10日に市ホームページの専用フォームで健康づくり課

高齢者

こども園・第2長尾保育園・楠京阪幼稚園の計4施設で実施しています。保育所（園）などに通っていない6カ月～満3歳未満が対象で4カ月間を1期として、第2期は8月から週1回定期的に利用できます。1回（2時間30分）750円（別途実費あり）。利用には事前に乳児等支援給付認定を受ける必要があります。▼申込 認定の申請は、6月24日までに市ホームページの専用フォームで保育幼稚園入園課へ。各施設の受け入れ年齢や実施日時、利用・申し込み方法・期間など詳細は市ホームページ参照または私立保育幼稚園課へお問い合わせを。
☎私立保育幼稚園課 ☎841・1474 ☎841・4319、保育幼稚園入園課 ☎841・1472 ☎841・4319

ひらかた口腔オンライン講座

へ。電話可。先着35人。
☎健康づくり課 ☎841・1458、☎841・3039
みんなで楽しくうたわんか体操。▼日時など 6月3日～26日の毎週水曜・金曜いずれも午後1時～2時、オンライン（Zoom）開催。対象は65歳以上。無料。▼申込 受付中。電話で近畿第一興商（☎06・6760・2266、平日午前10時～午後7時）へ。
☎健康づくり課 ☎841・1458、☎841・3039

子育て・教育

高齢者

健康・福祉

スポーツ

安全安心

税保険

環境・まちづくり

産業・就労

求人

催し

くらしなど

枚方市生活支援員養成研修

高齢者の家事を支援する生活支援員の資格を取得し働いてみませんか。▼

日時など 7月16日(木)午前9時45分～午後6時・17日(金)午前10時～午後5時、総合文化芸術センター別館。全2回。テキスト代300円。▼**申込** 6月23日～7月6日に電話・ファクス(住所・ふりがな付き氏名・生年月日・年齢・電話番号、研修名を明記)で大阪高齢者生活協同組合(☎06・6452・1160、FAX06・6452・1776、電話受け付けは平日午前9時～午後5時30分)へ。先着30人。

☎健康づくり課 ☎841・1458、FAX841・3039

健康体操教室

ストレッチや筋力アップ、脳活性化運動など。体力に自信がない人も歓迎。



▼**日時など** 7月3日～31日の毎週金曜午前10時30分～正午、ラポールひらかた。全5回。対象は60歳以上。参加費3000円。▼**申込** 6月1日から

はがきまたはファクス(住所・ふりがな付き氏名・年齢・電話番号、講座名を明記)で〒573-1191新町2-1-35ラポールひらかたへ。フォーム(右記コード)可。6月17日必着。抽選で35人。

☎ラポールひらかた ☎845・1602、FAX843・3320

気軽にはじめるオンラインおうちフィットネス

椅子を使った運動や脳トレ。▼**日時など** (1)ソフトフィットネスⅡ6月4日から毎週木曜午後1時30分～2時30分(2)アクティブフィットネスⅡ6月9日から毎週火曜午前10時～11時、いずれもオンライン(Zoom)開催。対象はおおむね65歳以上。無料。▼**申込** 受付中。枚方市スポーツ協会ホームページ(右記コード)のフォームで同協会へ。先着各20人。



☎健康づくり課 ☎841・1458、FAX841・3039

くらわんか体操・夢かなえるエクササイズ マスター教室

ラジオ体操第1・ロコモ体操・ひらかた体操がセットになった体操と、ポール体操のマスター教室。▼**日時など** 6月17日(水)南部生涯学習市民センター・26日(金)菅原生涯学習市民センター。時間はいずれも午前10時～11時30分。対象はおおむね65歳以上。無料。▼**申込** 6月2日午前11時～10日に電話で枚方市スポーツ協会(☎898・0200)へ。同協会ホームページ(右記コード)のフォーム可。抽選で



35人。

各20人。

☎健康づくり課 ☎841・1458、FAX841・3039

ここから介護予防教室

介護予防のための体操。▼**日時など** 左表のとおり。各全24回。対象は65歳以上で運動機能の低下が気になる人。参加は年度に1回。最終日に

▼ここから介護予防教室日程

| 場所 | 日時 | 申込・定員など |
|------------------------|---|--|
| 池上鍼灸整骨院1階スタジオココロ(養父西町) | 7月3日～10月2日の毎週水曜午前11時30分～午後0時30分・毎週金曜午前10時30分～11時30分 | 6月1日～25日に電話・メールで同スタジオ(☎090・9990・2489、✉ikegamioffice@gmail.com、平日午前9時～午後4時)へ。先着15人。 |
| 街の健康ルーム(宮之阪1) | 7月2日～9月28日の毎週月曜・木曜午前10時～11時 | 6月1日～8日に電話・メールで同ルーム(☎0120・270・702、✉nagato@kenkou-room.com、正午～午後5時)へ。先着15人。 |
| コナミスポーツクラブ香里ヶ丘(香里ヶ丘3) | 7月3日～9月28日の毎週月曜・金曜午後3時30分～4時30分 | 6月1日～7日に電話・ファクスで同スポーツクラブ(☎860・0573、FAX03・6894・7876、木曜・日曜を除く午前11時～午後5時)へ。先着15人。 |
| JBCフィットネススタジオ(長尾元町6) | 7月6日～9月25日の毎週月曜・金曜正午～午後1時 | 6月5日～24日に電話・メールで同スタジオ(☎857・1514、✉jbc_fitness@yahoo.co.jp、午前9時30分～午後4時)へ。先着20人。 |

アンケートへの回答が必要。無料。▼**申込** 原則電話で各開催場所へ。メール・ファクス(住所・ふりがな付き氏名・生年月日・電話番号、教室名を明記)可。

☎健康づくり課 ☎841・1458、FAX841・3039

【ひらポ】ひらかたポイント対象事業(アプリ限定事業含む)



市ホームページの専用フォームから
申し込めるイベントなどはこちら

枚方市スポーツ協会

☎8998・0200
☎8998・0201



シニアのためのピラティス

体に負担をかけずに筋力アップ。▼
日時など 7月6日～9月28日（7月20日・8月10日・9月21日除く）の毎週月曜午後1時～2時、ヨミハン大津ビル（津田西町2）。全10回。対象はおおむね60歳以上。参加費1万円。▼
申込 6月2日～16日に同協会ホームページのフォームで同協会へ。先着7人。

やさしいハワイアンフラ

1曲踊れるように練習。▼**日時など**
7月7日～9月29日（8月11日・9月22日除く）の毎週火曜午前11時～午後0時15分、KTM河本工業総合体育館。全11回。対象はおおむね50歳以上の女性。参加費1万1550円。▼
申込 6月2日～16日に同協会ホームページのフォームで同協会へ。先着10人。

楽10体操で血流改善

簡単な体操で血流改善。▼**日時など**
(1)宮之阪レンタルスタジオ・オドリバ（宮之阪1） 6月9日～30日の毎週火曜午前11時10分～午後0時10分(2)

昌栄工務店ひらかた渚体育館 6月10日～24日の毎週水曜午前10時45分～11時45分(3)KTM河本工業総合体育館 6月12日～26日の毎週金曜午後1時15分～2時15分。全(1)4回(2)3回。対象はおおむね60歳以上。参加費(1)2400円(2)各1800円。▼**申込** 6月1日午前11時から電話・枚方市スポーツ協会ホームページのフォームで同協会へ。先着各10人。

高齢者かんたん体操

ボールなどを使った簡単な健康体操。▼**日時など** 7月7日～9月29日（8月11日・9月22日除く）の毎週火曜午前9時15分～10時45分、KTM河本工業総合体育館。全11回。対象はおおむね60歳以上。参加費8140円。▼
申込 6月2日～16日に同協会ホームページのフォームで同協会へ。先着6人。

朝活教室

座位中心の健康体操。▼**日時など**
7月2日～9月24日（8月13日除く）の毎週木曜午前9時15分～10時15分・10時25分～11時25分、サプリ村野。各全12回。対象はおおむね60歳以上。参加費各1万2000円。▼
申込 6月2日～16日に同協会ホームページのフォームで同協会へ。先着各若干名。

スマホ体験型講習会

詳細は左表のとおり。無料。▼**申込** 6月1日から市ホームページの専用フォームまたは電話・ファクス（住所・氏名・年齢・電話番号、講習会名、希望日を明記）で健康福祉政策課へ。

▼スマホ体験型講習会日程

| 日程（6月） | 時間 | 内容 | 会場 | 先着 |
|--------|------------|---------------------|--------------|------|
| 10日(水) | 午後2時～3時30分 | スマホの詐欺対策・個別相談 | 楠葉生涯学習市民センター | 各20人 |
| 23日(火) | | マップやカメラを使ってみよう・個別相談 | ラポールひらかた | |

介護サービス相談員募集

1、健康福祉政策課 ☎841・146
☎841・2470
2、**介護サービス相談員募集**
特別養護老人ホームなどを訪問し、

健康・福祉

行政書士が考える 終活に必要な3つの準備

遺言書、後見人制度、事務委任契約、デジタル遺産など家族を守る相続の準備を学びます。個別相談あり。サプリ村野学校。▼**日時など** 6月20日(土)午後1時30分～3時、サプリ村野。対象は18歳以上。無料。筆記用具持参。▼
申込 6月1日午前9時30分から電話・ファクス（住所・氏名・電話番号、講座名を明記）でひらかた市民活動支援センターへ。フォーム（右記コード）可。先着20人。



☎ひらかた市民活動支援センター ☎805・3537、☎805・3532

子育て・教育

高齢者

健康・福祉

スポーツ

安全安心

税・保険

環境・まちづくり

産業・就労

求人

催し

くらしなど

野菜たっぷりヘルシー弁当を販売

広報ひらかたに毎月掲載している「枚方キッチン」のレシピを使用し、栄養バランスや食塩量に配慮したヘルシー弁当を販売。おかずの一部に枚方産の野菜を使用。▼日時など 6月13日～7月12日の毎週土曜・日曜午前11時、トッパワールド（枚方店・楠葉店・香里ヶ丘店・香里園店）。各日・各店舗限定10食。一つ1058円で販売。



☎健康づくり課 841・1458、FAX 841・3039

うつ病交流会心のしゃべり場

当事者や家族、うつ病に関心のある人の交流の場。見学可。▼日時など 6月27日(土)午後2時～3時30分、菅原生涯学習市民センター。無料。当日直接会場へ。

☎菅原生涯学習市民センター 8050・7102・3141、FAX 866・8820

成人向け栄養相談

管理栄養士が生活習慣病予防など食事の相談に応じます。▼日時など 6月4日(木)・15日(月)のいずれも午前10時

15分～午後1時、ひらしん健康ステーション（岡東町14-36）。無料。あれば健診結果を持参。▼申込 受付中。電話で健康づくり課へ。

☎健康づくり課 841・1458、FAX 841・3039

働く世代向け健康講座

理学療法士の玉置昌孝さんからデスクワークや労働中の作業による腰痛、その予防のための姿勢・ストレッチを学びます。健康測定会も。【ひらポ】▼日時など 6月26日(金)講演会 午後2時30分。測定会 午後3時30分。場所はいずれも総合文化芸術センター別館。対象は18歳～65歳。無料。動きやすい服着用。▼申込 受付中。市ホームページの専用フォームで健康づくり課へ。先着100人。

☎健康づくり課 841・1458、FAX 841・3039

血糖コントロールセミナー

【ひらポ】▼日時など 食事の話 7月2日(木)・運動の話 10日(金)・個別相談 17日(金)のいずれも午後1時30分～4時、総合文化芸術センター別館。全3回。対象は空腹時血糖値100mg/dl以上、またはヘモグロビンA1c 5.6%以上、またはヘモグロビンA1c 5.6%以上、またはヘモグロビンA1c 5.6%以上。無料。血糖値など血液検査結果が分かる資料・内服薬一覧持参。▼申込 5月28日から電話または市ホームページ

総合福祉センター 市民講座

(1)健康セミナー

テーマは①「第2の脳 腸の動きとは」②「悩める腰痛 意外な改善法」。【ひらポ】▶日時など ①7月8日(水)②22日(水)いずれも午後2時30分～3時30分(いずれか1回)。無料。



(2)はじめての茶道

茶道の基本作法を学び抹茶を気軽に楽しめます。【ひらポ】▶日時など 7月3日～9月18日の第1・3金曜午後2時15分～4時15分。全6回。対象は茶道初心者。参加費各500円。



(3)ハワイアンフラ

フラダンスを学びながら健康づくり。【ひらポ】▶日時など 7月1日～9月2日の毎週水曜午前9時30分～10時50分。全10回。無料。



▶申込 往復はがきに住所・氏名・年齢・電話番号、講座名、手話通訳希望の有無、(1)は希望日を書いて〒573-0122津田東町2-26-1総合福祉センターへ(1人1枚)。各フォーム可。6月10日必着。抽選で(1)各10人(2)10人(3)20人。

☎総合福祉センター 858・5835、FAX 859・5479

水道料金・下水道使用料の福祉減免

住民基本台帳に登録されている人で、左表に該当する世帯の水道料金と

ページの専用フォームで健康づくり課へ。氏名・年齢・電話番号、最近の検査結果、服薬の有無、身長を尋ねます。先着30人。
☎健康づくり課 841・1458、FAX 841・3039

下水道使用料の基本料金および1カ月あたりの使用水量8m³までの従量料金を減免(すでに減免を受けている世帯、施設入所者、長期入院者を除く)。転居時は再申請が必要。▼申込 左表の必要書類と使用水量などのお知らせまたは領収書を持って市役所本館1階上下水道局お客さまセンターへ。
☎上下水道局お客さまセンター 848・5518、FAX 898・7760

【ひらポ】ひらかたポイント対象事業（アプリ限定事業含む）



市ホームページの専用フォームから
申し込めるイベントなどはこちら

▼水道料金・下水道使用料の福祉減免の対象

| 対 象 | 要 件 | 必要書類 |
|----------------|--|---|
| 生活保護世帯 (※1) | 生活保護受給世帯 | 保護受給証明書 |
| 母子・父子 世帯 | 児童扶養手当受給世帯（市民税非課税世帯 ※2に限る） | 児童扶養手当証書、所得証明（1 月2日以降に他市から転入した 人） |
| 身体障害者（児） 世帯 | (1)身体障害者手帳1級・2級の所持者がいる 世帯(2)特別児童扶養手当、障害児福祉手当、 特別障害者手当のいずれかを受給している世 帯 | (1)身体障害者手帳(2)特別児童扶養 手当証書、障害児福祉手当証書、 特別障害者手当証書 |
| 知的障害者（児） 世帯 | (1)療育手帳（判定書）Aの所持者がいる世帯 (2)特別児童扶養手当、障害児福祉手当、特別 障害者手当のいずれかを受給している世帯 | (1)療育手帳(2)特別児童扶養手当証 書、障害児福祉手当証書、特別障 害者手当証書 |
| 精神障害者（児） 世帯 | (1)精神障害者保健福祉手帳1級の所持者がい る世帯(2)特別児童扶養手当、障害児福祉手 当、特別障害者手当のいずれかを受給してい る世帯 | (1)精神障害者保健福祉手帳(2)特別 児童扶養手当証書、障害児福祉手 当証書、特別障害者手当証書 |
| 介護保険 要介護世帯 | 介護保険の要介護認定で要介護4・5の人が いる世帯 | 介護保険被保険者証または要介護 認定・要支援認定等結果通知書 |
| 生活困窮 高齢者世帯 | 使用者(使用名義人)が次の要件(1)~(7)の全て の要件に該当し、水道料金などの支払いが困 難であること。(1)65歳以上(2)世帯の構成員 全員が市民税非課税※2(3)世帯の年間収入 (前年)が150万円以下(2人以上の世帯の 場合は2人目から1人につき50万円を加算 した額)(4)市民税課税者に扶養されていない (5)自己の居住用以外に土地や家屋を所有して いない(6)預貯金額が350万円以下(7)活用でき る資産がない | (1)年金改定通知書（遺族年金、障 害年金を含め添付）(2)確定申告書 の写し（申告している人のみ）(3) 健康保険の被保険者証(4)本人名義 の全ての預貯金通帳(5)固定資産税 納税通知書（土地、建物を持つ人 のみ） ※窓口にて金融機関等調査の同 意書の記入・押印が必要。 |

※1 生活保護世帯を対象とした福祉減免は令和8年10月検針分から廃止となります。令和8年10月検針分以降、他の要件に該当する世帯であっても、生活保護を受給している世帯の人は減免の対象となりません。

※2 二世帯住宅など複数世帯が同一水栓を使用している場合、それらの世帯員の全てが市民税非課税であること。

ふれあいスポーツ交流会

スポーツで多くの人と交流。運営ボランティアの募集も。▼日時など 7月11日(土)午前10時～午後3時、KTM河本工業総合体育館。対象は15歳以上の障害者。参加費300円。運動できる服・体育館シューズ持参。▼申込 受付中。6月12日までに電話・ファクス(住所・氏名・電話番号、所属先、介護者や車いす・手話通訳希望の有無を明記)で地域支援センターゆいへ。

⑤ 地域支援センターゆい ☎894・7470、☎894・7471

献血にご協力を 6月分

対象は16歳～69歳(65歳以上は60歳～64歳に献血経験がある人のみ)。本人確認のため運転免許証などの提示が必要。▼日時など (1)アル・プラザ枚方(津田元町1) 11日(土)午前10時～正午(2)京阪樟葉駅前 21日(日)午前10時～正午・午後1時～4時。当日直接会場へ。

⑥ 市献血推進協議会(社会福祉協議会内) ☎807・3448、☎841・0182

介護者のついで

介護体験を交えた情報交換。▼日時など 6月19日(金)午前10時～11時30分、ラポールひらかた。対象は介護をしている人または介護経験者。無料。

▼申込 6月1日午前10時から電話・ファクス(住所・氏名・電話番号、イベント名を明記)で社会福祉協議会へ。先着10人。

⑦ 社会福祉協議会 ☎807・3448、☎841・0182

健康講座 みんなの健康教室

摂南大学看護学部の学生と一緒に元気で健康に暮らす方法を学びます。ひらポ



▼日時など 7月14日(火)午前9時45分～10時45分、総合福祉センター。無料。

▼申込 往復はがきに住所・氏名・年齢・電話番号、手話通訳希望の有無、講座名を書いて〒573-0122津田東町2-26-1総合福祉センターへ(1人1枚)。フォーム(右記コード)可。6月10日必着。抽選で20人。

⑧ 総合福祉センター ☎858・5835、☎859・5479

精神保健福祉推進事業

場所はいつでもラポールひらかた。当日直接会場へ。(1)こころの病の当事者グループ「ひらりの会」▼日時など 7月2日(木)午後2時～4時。無料。(2)精神障害者家族会「わかちあう会」▼日時など おしゃべり会 6月5日(金)・20日(土)いずれも午後1時30分から開始。参加費100円。(3)自死遺族わかちあいのついで「ふきのとうの会」 自死により家族を亡くした人

約6.1kmのコースを歩きクイズに答えて応募すると、ひらかたポイント100ポイント進呈。ひらポ▼期間など 実施中。6月30日(火)まで。無料。▼申込 受付中。市役所本館・別館受付、同本館3階健康づくり課、各生涯学習市民センター、昌栄工務店ひらかた渚体育館などにある申込書(市ホー

健康メモ 健康寿命と 歯科治療

残存歯の減少が死亡リスクを高めることが報告されています。その要因の一つ目は歯周病などの慢性炎症です。歯の喪失の原因となるほか、口腔内の細菌が血管内に入り込むことが原因となる心血管系疾患や代謝障害が菌血栓を引き起こし、死亡リスクを高めます。二つ目は、噛めないことに伴う栄養状態の悪化です。歯の喪失で嗜好や食べられる物の変化し、低栄養・過栄養状態となり、全身疾患を発症して死亡につながるというものです。義歯やブリッジ(被せ物)などによる歯の回復と、メンテナンスを通じた適正な栄養状態の維持が大切です。(枚方市歯科医師会)

健康福祉政策課

☎841・1461、☎841・2470

ひらポ 11 ひらかたポイント対象事業(アプリ限定事業含む)

であれば誰でも参加可。▼日時など 6月27日(土)午後2時～4時。参加費300円。(4)こころの電話相談 苦しいときは一人で悩まずお電話を(☎846・5758、1月1日・2日を除く午前10時～午後4時)。秘密厳守。名前を告げる必要はありません。

⑨ 社会福祉協議会 ☎807・3017、☎845・1897

トライアル月間 枚方公園駅 から香里園駅を歩こう

約6.1kmのコースを歩きクイズに答えて応募すると、ひらかたポイント100ポイント進呈。ひらポ▼期間など 実施中。6月30日(火)まで。無料。▼申込 受付中。市役所本館・別館受付、同本館3階健康づくり課、各生涯学習市民センター、昌栄工務店ひらかた渚体育館などにある申込書(市ホー

夏場の食品の持ち帰りや 保管にご注意を

気温が高くなるこの季節、調理済み食品の持ち帰りや宅配サービスを利用する時は次のポイントに注意し、食中毒の予防を。(1)持ち帰り後・宅配後にはできるだけ速やかに食べる(2)生もの、傷みややすいものの持ち帰り・宅配は控える(3)暑い時期や長時間の持ち運びは控える(4)単に温めるだけでなく、十分に再加熱してから食べる。

⑩ 保健衛生課 ☎807・7624、☎845・0685



市ホームページの専用フォームから
申し込めるイベントなどはこちら

健康ヨーガ体操

ゆつくりとした体操で体を動かす習慣作り。ひらぽ



▼日時など 6月28日・7月19日・8月9日・9月13日・10月11日のいずれも日曜午前10時40分～午後0時10分、総合福祉センター。全5回。無料。対象はおおむね60歳以上。

▼申込 往復はがきに住所・氏名・年齢・電話番号、講座名、手話通訳の有無を書いて〒573-0122津田東町2-26-1総合福祉センターへ（1人1枚）。フォーム（右記コード）可。6月9日必着。抽選で20人。

☎総合福祉センター ☎858・5835、FAX 859・5479

ハンセン病について正しい理解を

国は6月22日を「らい予防法による被害者の名誉回復及び追悼の日」と定めています。ハンセン病を正しく理解し、患者や回復者が平穏な生活を送れるよう、差別・偏見のない社会を目指しましょう。

☎健康福祉政策課 ☎841・1461、FAX 841・2470

健康相談

保健師が健診結果の見方や健康づくりなどの相談に応じます。▼日時など 6月15日(月)午前10時15分～午後0時

45分、ひらしん健康ステーション（岡東町14-36）。1回30分。無料。あれば健診結果など持参。▼申込 受付中。電話で健康づくり課へ。

☎健康づくり課 ☎841・1458、FAX 841・3039

高齢者保健福祉月間啓発標語を募集

◆一 般 テーマは(1)高齢者が安心して自立した生活ができる、保健・福祉のまちづくりを進めよう(2)高齢者を地域で支えるふれあいのネットワークを広げよう(3)高齢者の知識、経験や能力を生かした就労・社会参加・ボランティア活動を進めよう(4)高齢者の生きがい・健康づくりを進めよう(5)市民一人ひとりの理解を深め協力して豊かな長寿社会を築こう(6)高齢者の人権を尊重するとともに介護問題をみんなで考えよう。特選1作品に5000円、入選1作品に3000円の商品券を贈呈。対象は平成22年4月1日以前生まれ。◆中学生以下 テーマはおじいちゃんおばあちゃんへ、ありがとうの気持ち。特選1作品に3000円、入選1作品に1000円の図書カードを贈呈。▼申込 市ホームページの専用フォーム・ファクスに住所・氏名・年齢・学年(学生のみ)・電話番号、標語を書いて健康福祉政策課へ。郵送(〒573-8666)可。6月30日必着。1人1点。入選者は広報ひらかたや市

ホームページで氏名・作品を掲載。

☎健康福祉政策課 ☎841・1461、FAX 841・2470

HIV検査を受けましょう

6月1日～7日はHIV検査普及週間です。府内でのHIV陽性者は毎年90人程度報告されています。HIV(ヒト免疫不全ウイルス)に感染すると、症状がないまま免疫力が段々と低下し、エイズ発症につながります。HIV感染は検査でしか知ることができないため検査を受けましょう。同時に梅毒・クラミジア検査も受けられます。無料。匿名。▼日時など 毎週火曜(祝日・年末年始除く)午前10時～11時30分、市保健所(禁野本町2)。当日直接会場へ。

☎保健予防課 ☎807・7625、FAX 845・0685

スポーツ

働く世代の運動教室

リラククスナイトヨガ。
▼日時など 6月24日(水)午後7時～8時、オンライン



(Zoom)開催。対象は市内企業の従業員。無料。▼申込 6月1日から枚方市スポーツ協会ホームページ(右記コード)のフォームで同協会へ。先着50人。詳細は同協会(☎898・0

200)へお問い合わせを。

☎健康づくり課 ☎841・1458、FAX 841・3039

総合スポーツセンター

☎848・4800
FAX 840・4495

ピックルボール体験会

穴の開いたボールをパドルで打ち合います。初心者向け。▼日時など 6月3日(水)・19日(金)・7月8日(水)・16日(水)午後1時～3時、6月20日(土)・7月19日(日)午後6時～8時、KTM河本工業総合体育館。対象は高校生以上。参加費各1100円(パドルレンタル含む)。室内シューズ・タオル・飲み物持参。運動できる着用。▼申込 6月1日午前11時から同センターへ。電話可。先着各16人。

ミズノ サッカースクール

初心者歓迎。▼日時など 7月6日～9月14日の毎週月曜(祝日・第4月曜を除く)午後5時45分～6時45分、KTM河本工業総合体育館(無料体験は6月8日(月)・15日(月)。1人1回)。全8回。対象は小学1年生～3年生。参加費8800円。室内シューズ・タオル・飲み物持参。動きやすい服着用。▼申込 6月2日午前11時から電話で同センターへ。窓口可。先着20人。

子育て・教育

高齢者

健康・福祉

スポーツ

安全安心

税保険

環境・まちづくり

産業・就労

求人

催し

くらしなど

枚方市スポーツ協会

TEL 898・0200
FAX 898・0201



枚方市スポーツ協会
各種スポーツ教室

7月～9月。対象は18歳以上。詳細は下表のとおり（休室日などは同協会ホームページ参照）。(6)(10)(11)(12)(13)は保育あり（1歳～未就学児。全12回。4800円）。▼申込 6月2日～16日に同協会ホームページのフォームで同協会へ。

インディアカ教室

羽根のついたボールを素手で打ち合います。▼日時など 6月27日(土)午後6時～9時、KTM河本工業総合体育館。対象は中学生以上。無料。室内シューズ持参。運動できる着用。▼申込 受付中。6月21日までに電話で同協会へ。当日参加可。

柔道体験教室

初心者向け。礼儀作法も学びます。親子参加可。▼日時など 6月27日(土)午後1時30分～3時30分、KTM河本工業総合体育館。対象は3歳以上（幼児は保護者要同伴）。無料。▼申込 5月29日午前10時から電話で同協会へ。先着20人。

▼スポーツ協会 各種スポーツ教室

| 種目 | 日時など | 場所 | 料金 | 先着 | |
|-----------------------|-----------------------|-------------------|--------------------|------|------|
| (1)ナチュラルヨガ (前半) ※ | 毎週月曜午前9時30分～10時30分 | 昌栄工務店ひらかた渚体育館 | 各1万800円 (全12回) | 若干名 | |
| (2)ナチュラルヨガ (後半) ※ | 毎週月曜午前10時45分～11時45分 | | | | |
| (3)渚 背骨コンディショニング (前半) | 第2・4火曜午後0時10分～1時10分 | | 6000円 (全6回) | | |
| (4)渚 背骨コンディショニング (後半) | 第2・4火曜午後1時30分～2時45分 | | 6300円 (全6回) | | |
| (5)すっきりととのう自力整体 | 第1・3・5火曜午後0時10分～1時10分 | KTM河本工業総合体育館 | 6300円 (全7回) | 各5人 | |
| (6)キックエクササイズ※ | 毎週水曜午前9時30分～10時30分 | | 各1万800円 (全12回) | | |
| (7)おとなのヨガ&ピラティス | 毎週木曜午前9時15分～10時15分 | | | | |
| (8)リラックスヨガ (前半) ※ | 毎週木曜午後6時15分～7時15分 | | | | |
| (9)リラックスヨガ (後半) ※ | 毎週木曜午後7時30分～8時30分 | | | | 各10人 |
| (10)自力整体※ | 毎週水曜午前9時30分～10時45分 | | 各1万2600円 (全12回) | | |
| (11)パワーヨガ※ | 毎週水曜午前11時15分～午後0時30分 | | | | |
| (12)ボディシェイプ※ | 毎週木曜午前9時30分～10時45分 | | | | |
| (13)ピラティス※ | 毎週木曜午前11時15分～午後0時30分 | 誠信建設工業伊加賀スポーツセンター | 各1万800円 (全12回) | 各10人 | |
| (14)HIITトレーニング | 毎週水曜午後0時15分～1時15分 | | | | |
| (15)ボディメンテナンス骨盤体操 | 毎週水曜午後1時30分～2時30分 | | | | |
| (16)伊加賀 背骨コンディショニング | 毎週水曜午後7時～8時 | | | | 5人 |

※女性のみ



市ホームページの専用フォームから
申し込めるイベントなどはこちら

カヌー初心者講習会 & 淀川ツア

八幡・御幸橋から枚方大橋まで約11kmを川下り（ごく時間は約2時間〜3時間）。▼日時など 6月28日(日)午前9時〜午後2時30分。午前8時30分に淀川河川公園枚方大橋下の駐車場（枚方側）集合。対象は小学5年生以上（小学生は保護者同伴）。参加費4000円、カヌーレンタル1人4000円。▼申込 6月2日〜21日に同協会にある申込書（同協会ホームページから取り出し可）と参加費を同協会へ。先着20人。

スポーツチャンバラ体験会

親子や子どもだけの参加も可。▼日時など 6月20日(土)・27日(土)いずれも午後6時〜7時、KTM河本工業総合体育館。全2回。参加費10000円。▼申込 6月2日午前10時から電話で同協会へ。先着10人。

ラポールひらかた 温水プール

TEL 845・3691
FAX 843・3320

泳ぎを習得 障害者水泳

25m泳げない人（水慣れ〜クロール習得）・25m泳げる人（4泳法の習得）に分かれて練習。▼日時など 6月21

▼水泳教室 第2期

| 教室 | 日時 | 対象 | 参加費 | 抽選 | 最少催行人数 |
|----------------------|------------------------------|---|----------------|-----|--------|
| 障害児(者)ファミリー水泳(小学生以上) | 7月11日〜8月22日の毎週土曜午後5時〜6時 | 小学1年生以上の障害児(者)とその家族 | 1組 3000円(※) | 15組 | 7組 |
| エンジョイ水中運動 | 7月8日〜8月19日の毎週水曜午後6時〜7時 | 障害者との活動に興味がある人と、障害者でコミュニケーションや指示行動がとれる中学生以上の人 | 各 6000円 | 20人 | 10人 |
| アクアビクス | 7月9日〜8月20日の毎週木曜午後6時30分〜7時30分 | 歩行運動が可能で18歳以上の人 | | 35人 | 15人 |

※1家族で4人目以降は1人につき250円(1回)が必要

日(日)午後3時30分〜4時30分、ラポールひらかた温水プール。対象は中学生以上の障害者（介助者帯同可）。参加費10000円。▼申込 6月1日午前11時〜19日午後8時30分に同プールへ。電話可。先着20人。最少催行人数

水泳教室第2期(全7回)

場所はいつでもラポールひらかた温水プール(上表)。水着・水泳帽・バスタオル持参。▼申込 受付中。往復はがきに住所・氏名(ふりがな)・年齢・電話番号、教室名を書いて〒573-1191新町2-1-35ラポールひらかたへ。フォーム(右記コード)可。6月25日必着。最少催行人数に達しなければ中止の場合あり。



昌栄工務店 ひらかた渚体育館

TEL 898・8181
TEL 898・85805

ヨガ教室

(1)ストレッチヨガII初心者やリラクゼーション効果を感じたい人向け(2)ヨガIIさまざまなポーズや呼吸法で体の伸縮や体幹作り。▼日時など 7月2日〜9月17日(7月30日・8月13日を除く)の毎週木曜(1)午前9時15分〜10時15分(2)10時30分〜11時30分。各全10回。対象は(1)おおむね50歳以上の女性(2)18歳以上。参加費各8500円。ヨガマット(無料貸し出しあり)・室内シューズ・タオル・飲み物持参。運動できる服装用。▼申込 6月2日午前11時〜

25日に同館へ。電話可。先着(1)2人程度(2)8人程度。

太極拳はじめませんか?

(1)はじめよう太極拳(2)レベルアップ(中級)太極拳。▼日時など 7月8日〜9月16日(8月12日を除く)の毎週水曜(1)午後1時〜2時30分(2)2時45分〜4時15分。各全10回。対象は(1)初級修了者(簡化24式履修)。参加費各8500円。室内シューズ・タオル・飲み物持参。運動できる服装用。▼申込 6月2日午前11時〜25日に同館へ。電話可。先着(1)4人程度(2)8人程度。

**誠信建設工業
伊賀スポーツセンター**

☎8411・8118
☎8411・8120

ナチュラルヨガ

簡単なポーズで体をほぐします。▼

日時など 7月7日～9月29日(9月22日を除く)の毎週火曜。全12回。対象は18歳以上の女性。(1)午前9時30分～10時30分(2)10時45分～11時45分。参加費1万800円。1回のみ500円で体験可。ヨガマット・タオル・飲み物持参。運動できる服着用。▼**申込** 随時受け付け。電話で同センターへ。窓口可。先着各10人程度。

元気になるヨガ

呼吸に合わせてポーズ。▼**日時など** 7月3日～9月25日(8月14日を除く)の毎週金曜午前9時30分～10時30分。全12回(期間中の入会可)。対象は18歳以上。参加費1万800円。1回のみ500円で体験可。ヨガマット・タオル・飲み物持参。運動できる服着用。▼**申込** 随時受け付け。電話で同センターへ。窓口可。先着10人程度。

ゆるい筋トレ

ゆるい筋トレを含む初心者向けのヨガ。▼**日時など** 7月3日～9月25日

(8月14日を除く)の毎週金曜午前10時45分～11時45分。全12回(期間中の入会可)。対象は18歳以上。参加費1万800円。1回のみ500円で体験可。ヨガマット・タオル・飲み物持参。運動できる服着用。▼**申込** 随時受け付け。電話で同センターへ。窓口可。先着10人程度。

子どもスポーツ教室

跳び箱や体操、マットなど。▼**日時など** 7月15日～9月30日の毎週水曜(8月12日・9月23日除く)午後4時45分～5時45分。全10回。対象は小学1年生～3年生。参加費7500円。1回のみ500円で体験可。室内シューズ・飲み物持参。運動できる服着用。▼**申込** 随時受け付け。電話で同センターへ。窓口可。先着8人程度。

安全安心

**6月17日に
緊急地震速報訓練放送**

緊急地震速報の発信から強い揺れが来るまでに、慌てず身を守るなど適切な行動をとるためには日頃からの訓練が重要です。6月17日(水)午前10時ごろ、消防庁や気象庁の緊急地震速報訓練に合わせて防災行政無線を利用した

**ひらかたキングフィッシャーズ
スポーツクラブ**

(1) H K S C 体幹トレーニング教室

体幹を鍛えてぶれない体づくり。▶**日時など** 7月2日～9月24日(8月13日除く)の毎週木曜午後7時～8時、K T M河本工業総合体育館。全12回。対象はおおむね18歳以上。参加費1万2000円(H K S C会員・マラソニック参加者は1万1000円)。

(2) H K S C 軟式野球メンバー募集

ナイター設備あり。▶**日時など** 6月6日から毎週土曜午後7時～9時、王仁公園運動広場。6月土曜に1回のみ無料体験可。対象は中学生以上。登録料1000円、月会費3500円・中学生は2000円。

▶**申込** (1)6月27日までに(2)6月2日から同クラブホームページ(右記コード)のフォームで同クラブへ。(1)抽選で10人。



☎ひらかたキングフィッシャーズ
スポーツクラブ ☎・☎898・0027

〔ひらかた〕ひらかたポイント対象事業(アプリ限定事業含む)

訓練放送を実施します。

☎危機管理対策推進課 ☎8411・270、☎8411・3092

Jアラートの全国一斉訓練

大規模地震や他国の武力攻撃などの緊急時に正確な情報を市民にいち早く伝えるため、6月3日(水)午前11時に消防庁の全国瞬時警報システム(Jアラート)からの情報を市内の同報系防災行政無線で試験放送します。

※実施できない場合は7月1日(水)に順延。

☎危機管理対策推進課 ☎8411・270、☎8411・3092



市ホームページの専用フォームから
申し込めるイベントなどはこちら



スポーツ大会・講習会

| 大会・講習会名など | 日時・場所 | 申込締切日 など | |
|--|--|--|---------------|
| 春季総合体育大会 | スポーツチャンバラの部 個人戦、団体戦 | 6月21日(日) 午前9時～午後5時、 KTM河本工業総合体育館 | 6月12日 午後5時 |
| | スポーツチャンバラの大会申し込みは枚方市スポーツチャンバラ協会ホームページ(☎ https://sportschanbarayushinkan.jimdofree.com/)参照。 | | |
| インディアカの部 女子、混合 | 7月26日(日) 午前9時～午後3時、 昌栄工務店ひらかた渚体育館 | 7月2日 午後5時 | |
| 家庭婦人バレーボール春季 クラス別大会 | 7月15日(水)・16日(木) 午前9時～午後5時、 KTM河本工業総合体育館 | 6月18日 午後5時 | |
| 長山杯枚方(オープン) 卓球ダブルス大会 個人ダブルス戦、 団体ダブルス戦 | 7月18日(土)・19日(日) 午前9時、 KTM河本工業総合体育館 | 6月20日 午後5時 | |
| 初心者卓球講習会 | 7月8日(水) 午前9時～正午、 昌栄工務店ひらかた渚体育館 | 当日直接 会場へ | |
| 枚方市バドミントン連盟杯 夏季団体戦 男子1部・2部、女子1部・ 2部 | 7月26日(日) 午前9時～午後9時、 KTM河本工業総合体育館 | 7月9日 午後5時 | |
| バドミントン大会の申し込みは枚方市バドミントン連盟ホームページ(☎ http://hirakatabad.com/)参照。 | | | |

申込方法・参加費・対象など詳細は枚方市スポーツ協会へお問い合わせを(月曜、祝日休み)。

☎枚方市スポーツ協会
☎898・0200、FAX898・0201



運転免許証の 自主返納を考えてみませんか

府内で高齢ドライバーによる交通事故が増加しています。「運転中にヒヤッとする事が多くなった」、「家族や医師に運転を心配されている」。そんな人は運転免許証の自主返納の検討を。
◆**運転はより慎重に** (1)年齢を重ねると身体能力の低下が誰にでも起こることを自覚(2)安全運転サポート車(通称

サポカー)への乗り換え・レンタルを検討(3)信号と左右の確認・交差点ではより一層慎重に・夜間や悪天候の運転、長距離運転、体調不良時の運転を控える・路地などの細い道や通学路などを避ける。
◆**自主返納した65歳以上の人にひらポ1000ポイント付与** 対象は平成31年1月以降にすべての運転免許証を自主返納した65歳以上の市内在住者(返納時にも市内在住者であること)。

ひらポ▼**申込** 運転免許取消通知書・本人の年齢が確認できる書類(マイナンバーカードなど)、ひらポカード(未登録の人は当日新規発行可能)またはひらポアプリを持って市役所第2分館1階交通対策課へ。
☎交通対策課 ☎050・7102・6530 FAX841・4605、枚方警察署 ☎845・1234 FAX841・8251、交野警察署 ☎891・1234 FAX891・1346

救命講習会

◆**普通救命講習Ⅲ** 小児・乳児・新生児の心肺蘇生法など。▼**日時など** 7月11日(土)午前9時30分～11時30分、枚方寝屋川消防組合消防本部(新町1)。対象は枚方市・寝屋川市に在住・在職・在学の中学生以上。無料。▼**申込** 6月15日午前9時～19日午後5時に同組合ホームページのフォーム(右記コード)で同組合へ。先着20人。



◆**普通救命講習Ⅰ(事前学習型)** 成人の心肺蘇生法など。▼**日時など** 7月22日(水)午前9時30分～11時、同組合消防本部。対象は講習当日までに消防庁実施のオンライン講習(普通救命講習編)を受講できる中学生以上。無料。▼**申込** 6月22日午前9時～26日午後5時に同組合ホームページのフォーム(右記コード)で同組合へ。先着20人。
◆**応急手当普及員再講習** 応急手当普及員として認定された人の再講習。▼**日時など** 7月24日(金)午前9時15分～午後0時15分、同組合消防本部。対象は応急手当普及員の資格を持つ人。無料。▼**申込** 6月29日午前9時～7月3日午後5時に同組合ホームページのフォーム(右記コード)で同組合へ。先着20人。
☎枚方寝屋川消防組合救急課 ☎852・9925

6月は土砂災害防止月間

近年、集中豪雨などによる土砂災害で人命や家屋などに大きな被害が出ています。災害に対する備えや避難場所などを再確認しましょう。

◆住宅移転や補強費用の一部を補助

市では土砂災害特別警戒区域に指定される以前に建築された住宅で、所有者自ら実施する移転または補強措置に対し、その費用の一部を補助します。予算がなくなり次第終了。要件など詳細は市役所第2分館2階土木政策課へお問い合わせを。

①土木政策課 ☎050・7102・6505、FAX 841・4605

税・保険

国民年金の任意加入で受給権の獲得や年金増額を

国民年金は20歳以上60歳未満の40年間保険料を納めることで、満額の老齢基礎年金を65歳から受給できます。国民年金に未加入だった期間や保険料の未納期間・免除期間があるため満額の老齢基礎年金を受けられない人または年金を受け取るための必要な期間（保険料納付済期間・免除期間・カラ期間などの合計10年以上）を満たしていないために受給権のない人は、申し出により任意加入ができます（厚生年金保

険、共済組合などに加入中の人は除く）。加入できる人は次のいずれかに該当する人。(1)国内に住所があり年金額を増やしたい60歳以上65歳未満の人（老齢基礎年金の繰り上げ支給を受けている人は除く）(2)年金受給権を満たしていない60歳以上70歳未満で国内に住所のある人や外国在住の日本人（ただし70歳未満で受給権が発生する人）(3)外国在住の20歳以上65歳未満の日本人。

※60歳以上で任意加入を希望する場合、保険料は原則口座振替です。詳細は保険年金課へお問い合わせまたは日本年金機構ホームページ（<https://www.nenkin.go.jp/>）参照。

①保険年金課 ☎841・1407、FAX 841・3716

固定資産税の家屋調査にご協力を

家屋を新築または増築すると、翌年から所有者に固定資産税・都市計画税が課税されます。家屋の評価額・税額などを算定するため、固定資産評価補助員証を携帯した職員が調査で訪問しますのでご協力を。

①資産税課 ☎841・1361、FAX 841・3039

市ホームページの土地参考図を更新

7月から市ホームページ内の「きて

みてひらかたマップ」の土地参考図を最新データ（令和8年1月1日時点）に更新します。パソコンやスマホで無料で閲覧できるほか、印刷・PDFデータの保存もできます。令和3年作成の土地参考図は市役所別館6階の行政資料コーナーで閲覧・コピー可。

①資産税課 ☎841・1361、FAX 841・3039

環境・まちづくり

環境ティールーム期待される次世代エネルギー

カーボンニュートラル社会実現に向けた最新動向を分かりやすく解説。▼

日時など 6月11日(木)午前10時30分～正午、サプリ村野。無料。▼**申込** 受付中。電話またはメール・ファクス（住所・氏名・電話番号、講座名を明記）でひらかた環境ネットワーク会議（☎847・2286、電話受け付けは平日午前10時～午後4時、FAX 807・7873、✉jimukyoku@hiakata-kankyounet）へ。先着10人。詳細は同団体へお問い合わせを。

①環境政策課 ☎050・7102・6006、FAX 849・1206

環境ミニ講座

エコフラフトで季節を室内に

身近な素材を使ったエコフラフト

で、アジサイの壁掛けを手作りします。環境に優しいものづくりを楽しみながら、暮らしを少し豊かにするヒントを見つけてみましょう。▼**日時など** 6月25日(木)午後1時30分～3時、サプリ村野。無料。▼**申込** 受付中。電話またはメール・ファクス（住所・氏名・電話番号、講座名を明記）でひらかた環境ネットワーク会議（☎847・2286、電話受け付けは平日午前10時～午後4時、FAX 807・7873、✉jimukyoku@hiakata-kankyounet）へ。先着15人。詳細は同団体へお問い合わせを。

①環境政策課 ☎050・7102・6006、FAX 849・1206



市ホームページの専用フォームから
申し込めるイベントなどはこちら

サクラを守れ！ クビアカツ ヤカミキリ捕獲競争

サクラなどを枯らす特定
外来生物・クビアカツヤカ
ミキリは、6月ごろから成
虫が発生。成虫を捕獲し所定の会場に
持ち込むと、捕獲数の多い20人に景品
を進呈。生きたまま持ち運ぶことは法
律違反となるため、必ず捕殺（踏みつ
ぶすまたはハンマーでたたくなど）
を。▼日時など 6月1日（月）～8月28
日（金）。中学生以下の人は保護者の同意
が必要。無料。▼申込 特設サイト
（右記コード）を参照。詳細は大阪府
立環境農林水産総合研究所（☎07
2・833・2770、☎072・8
31・0229）へ。



自転車駐車場定期駐車券発売 7月分

先着順。津田東・藤阪・村野は自動
二輪車も利用可。▼日時など 6月20
日（土）から各市営有料自転車駐車場。駐
車場により販売時間が異なります。詳
細は市ホームページ参照またはサイカ
パーキング（☎894・8061、
☎894・8062）へお問い合わせ
を。

交通対策課 ☎050・7102・
6530、☎841・4605

猫の不妊手術費補助の 申し込みが始まります

補助対象となる手術の実施病院を拡
大します。対象は市内で飼育・捕獲し
た猫に、3月1日～来年2月28日に大
阪府・京都府・兵庫県・奈良県・滋賀
県・和歌山県の動物病院で不妊手術を
した市内に住民登録がある人（営利目
的を除く）。補助額は手術時に耳のV
字カットを行った野良猫は1匹上限1
万円、耳のV字カットを行っていない
野良猫・飼猫（保護した猫を含む）
は1匹上限3500円。▼申込 6月
1日～来年3月31日午後5時30分に必
要書類（令和8年度は変更あり）を持
つて市保健所2階保健衛生課（禁野本
町2）へ。詳細は市ホームページ参照
または同課へお問い合わせを。

◆地域猫の手術費補助 事前に地域猫
活動届け出などの手続きが必要。詳細
は同課へお問い合わせを。

保健衛生課 ☎807・7624、
☎845・0685

河川を大切にしましょう

上水道の水源である大切な川を守る
ためご協力を。(1)調理くずや残飯、油
などを流さない(2)洗剤やシャンプーな
どは適量を使う(3)浄化槽の保守点検な
どを定期的に行う(4)塗料や廃油類など
を川や水路に捨てない。水環境などの
啓発学習会に市職員を派遣します。詳

細は環境指導課へお問い合わせを。
環境指導課 ☎050・7102・
6017、☎849・1206

7月1日から給水装置の 分担金算出方法を改めます

上水道管から各戸に給水するため
使用する給水装置を新しく設置する工
事には分担金が必要です。7月1日か
ら分担金算出方法を改めます。詳細は
市ホームページ参照または上水道管理
課へお問い合わせを。

上水道管理課 ☎848・551
4、☎847・8846

枚方市駅周辺 共通駐車券システム

枚方市駅周辺への買い物など、利便
性向上のため、民間駐車場や各種店舗
などと協力し、共通駐車券システムを
運用しています。共通駐車券は1～4
（下表）の駐車場で誰でも利用できま
す。共通駐車券は共通駐車券参加店を
示す看板のある店舗での購入金額に応
じてもらうことができ、駐車場では駐
車料金から共通駐車券の額面が差し引
かれます。店舗ごとに発行金額および
駐車場ごとに駐車料金が異なります。
詳細は北大阪商工会議所（☎843・
5152、☎841・0173）へお
問い合わせを。

交通対策課 ☎050・7102・
6530、☎841・4605

東部大阪都市計画 地区計画の決定

3月31日に招提東町地区地区計画を
決定しました。市役所分館3階都市計
画課で縦覧できます。

都市計画課 ☎841・1414、
☎841・4607

下水道処理区域が増えました

6月から新たに津田元町3丁目・東
香里2丁目の一部地域ほか309世帯
で下水処理が可能になりました。対象
の世帯には改造工事のお知らせを事前
に送付しています。

下水道整備課 ☎848・554
0、☎848・8255

▼枚方市駅周辺コミュニティパーキング 共通駐車券システム

| No. | 駐車場名 | 利用時間 |
|-----|---------------------|--|
| 1 | タイムズビオルネ 第一立体駐車場 | 午前6時30分～翌午前1 時（営業時間外は入出庫 できません） |
| | タイムズ枚方 岡本町立体駐車場 | 24時間（年中無休） |
| 2 | タイムズ枚方 中央ビル駐車場 | 24時間（年中無休） |
| 3 | 市営岡東町 自動車駐車場 | 午前7時～翌午前0時（入 庫は午後11時30分まで。 年中無休） |
| 4 | シンエー駐車場 | 24時間（年中無休） |

子育て・
教育

高齢者

健康・福祉

スポーツ

安全安心

税保険

環境・
まちづくり

産業・就労

求人

催し

くらしなど

市営牧野東自転車駐車で
レンタサイクルができます

市営牧野東自転車駐車でレンタサイクルが利用できます。▼日時など
午前6時～午後9時。▼料金など
1回200円。詳細は市営牧野東自転車駐車場（☎857・5991）またはサイカパーキング（☎894・8061、☎894・8062）へお問い合わせ。

☎交通対策課 ☎050・7102・6530、☎841・4605

産業・就労

創業初期の中小企業者
事務所などの賃借料を補助

市内で事務所・店舗・工場・研究所のために賃借している建物（住居と兼用している場合を除く）の賃借料の2分の1（上限月1万円）を6カ月間補助。対象は住民基本台帳に記載があり、これから起業または起業して間もない人（法人の場合は本店所在地が市内）で、経営・財務・人材育成・販路開拓の4分野に関する市指定のセミナーなどを受けて得られる特定創業支援等事業の証明書が有効期限内の人。▼申込 受付中。来年2月10日までに市役所別館3階商工振興課にある申請書（市ホームページから取り出し可）と

必要書類を持って同課へ。先着順。予算に達し次第終了。

☎商工振興課 ☎841・1325、☎841・1278

技能勤労者表彰
ベテラン技能者の推薦を

長年一つの仕事を続け、優れた技能で市民生活の向上に貢献した人を表彰。対象は大工・植木職・板金工・電気溶接工・和服仕立職・調理人・理容師・美容師・クリーニング工など約200職種で次の(1)～(5)の全てに該当する人。(1)市内に継続して5年以上居住し、かつ住民基本台帳に記載されている(2)主に市内で従事(3)35歳以上で技能勤労者として同一職種に15年以上従事(4)優れた技能を持ち、後進の指導育成に寄与し他の模範となっている(5)常時雇用する従業員数が100人以下（卸売、小売およびサービス業の場合は50人以下）の事業所に勤務。▼推薦 受付中。市役所別館3階商工振興課にある推薦書（市ホームページから取り出し可）を同課へ。郵送可（〒573-8666）。8月7日必着。

☎商工振興課 ☎841・1325、☎841・1278

インキュベートルームで
ビジネスを始めませんか

専門アドバイザーの支援を受けながら事業の立ち上げに挑戦できるインキ

ュベートルーム1室を輝きプラザきらら6階で貸し出し。専門アドバイザーによる課題解決に向けたアドバイスも。対象は(1)3年以内に市内で起業または起業予定の法人・個人(2)新事業や新分野に挑戦する中小企業。使用料は月額3万3400円。使用期間は8月ごろから1年間（更新可。最長3年間）。▼申込 受付中。6月30日まで事前協議書と事業計画書（地域活性化支援センターホームページから取り出し可）を持って同センターへ。書類とプレゼンテーション（7月中旬予定）で選考。特定創業支援等事業計画を受けた人はプレゼンテーション免除。事業計画などの相談・見学希望も随時受け付け。

☎地域活性化支援センターひらつく ☎050・7105・8080、☎851・5384

保育士等の就労のための
出張相談会

保育現場から一時離れていた人や保育所・認定こども園・幼稚園などでの仕事に興味のある人向け。再就職や資格取得の相談、保育士等就職支援センターへの登録など。登録者には希望勤務条件など相談の上、求人施設を紹介。また、専用アプリで1日短時間から自分に合った仕事を探せる仕組み「ちよこっとほいく」や保育士、保育学生を対象にした専用サイト「ほい

くさんぽ」で市内就学前施設の情報や見学などを案内。▼日時など 6月9日（火）午前10時～午後1時、すこやか広場・きょうぶん（教育文化センター内）・18日（木）午前10時～午後4時、香里ヶ丘図書館・23日（火）午前10時～午後3時、アル・プラザ枚方（津田元町1）。無料。当日直接会場へ。同相談会以外に市役所別館5階私立保育幼稚園課内で随時相談を受け付け（平日午前9時～午後5時30分）。事前に電話またはファクス・メールで保育士等就職支援センターへ相談日の予約を。

☎保育士等就職支援センター（私立保育幼稚園課内） ☎846・7020、☎841・4319、✉hokusini-shien@city.hirakata.osaka.jp

市内企業40社が集まる
合同就職面接会

市内企業40社（各日20社）が参加予定の合同就職面接会。求人は全て就業場所が市内の正社員。説明会のみ参加可。対象はおおむね35歳未満の若年求職者および来年3月に大学など卒業予定者。▼日時など 6月5日（金）・6日（土）午後1時～4時、総合文化芸術センター別館。▼申込 受付中。専用サイト（右記コード）で運営事務局へ。

☎商工振興課 ☎841・1325、☎841・1278





市ホームページの専用フォームから
申し込めるイベントなどはこちら

今どきの人材活用セミナー 経営課題の解決策のヒントに

自身の持つ知識やスキルを生かし経営課題を解決に導く即戦力・プロ人材を活用するための基礎知識を学ぶほか、外国人材・スポットワーカーの活用事例も。補助金制度の説明あり。▼日時など 6月25日(木)午後3時～4時30分、地域活性化支援センター。対象は経営者。無料。▼申込 同センターホームページのフォーム(右記コード)で同センターへ。先着20人。



④地域活性化支援センターひらつく
☎050・7105・8080、FAX 851・5384

ひらかたビジネスカフェ

お茶をしながら起業のこつを学びませんか。テーマは「事業で補助金を活用するためには? 制度の仕組みを知るはじめての一步」。講師は中小企業診断士として経営・起業を支援している玉野眞弘さん。飲み物付き。▼日時など 6月21日(日)午後2時～4時、地域活性化支援センター。参加費1000円。筆記用具・あれば名刺持参。▼申込 6月1日午前10時から地域活性化支援センターホームページのフォーム(右記コード)・ファクス(住所・氏名・電話番号、セミナー名を明記)で同セン



ターへ。電話可。先着14人。
④地域活性化支援センターひらつく
☎050・7105・8080、FAX 851・5384

留守家庭児童会室 サポート員・看護師登録

各小学校の留守家庭児童会室で勤務。サポート員は児童の保育補助、看護師は医療的ケア児のサポート。登録期間は3年間。雇用期間は年度内の必要な期間(更新あり)。勤務は留守家庭児童会室の開室時間内でシフト制。看護師は要看護師免許。▼申込 写真を貼った履歴書と資格証の写しを持って輝きプラザきらら4階放課後子ども課へ。登録時に面談あり。資格要件や時給などの詳細は専用サイト(右記コード)参照。



④放課後子ども課☎050・7105・8201、FAX 867・8131

会計年度任用職員(短期) 清掃作業員の登録

主にごみ収集作業・し尿くみ取り作業。登録期間は登録日より3年間。雇用は8月～9月の2カ月を予定(その他必要な期間で雇用)。勤務は週5日(平日午前8時30分～午後4時30分

求人

その他の
求人情報は↓



(祝日、年末年始は勤務の場合あり)。月額20万7660円～22万4740円。▼申込 受付中。6月30日までに事前に環境事業課へ電話の上、申込書(市ホームページから取り出し可)を持って本人が同課へ。郵送(〒573-1162田口5-1-1)可。6月30日必着。筆記・体力試験・面接は申込書を受理後、順次実施。
④環境事業課☎849・7969、FAX 848・1821

会計年度任用職員 臨時学校看護師

小中学校での痰吸引や経管栄養の注入などの医療的ケアや児童・生徒の生活介助、学習補助など。対象は障害のある児童・生徒に理解があり、看護師または准看護師の免許を有する人。雇用期間は登録日より来年3月31日。勤務は原則平日午前8時30分～午後4時(勤務日、時間は応相談)。時給1704円。▼申込 随時受け付け。事前に電話連絡の上、履歴書・看護師または准看護師免許証の写しを持って本人が輝きプラザきらら4階支援教育課へ。
④支援教育課☎050・7105・8048、FAX 851・9335

保育所等会計年度任用職員 (フルタイム)

職種は下表の通り。任用期間は8月1日～来年3月31日(再度任用の場合

あり)。勤務条件は職種によって異なります。年齢要件なし。資格は7月31日までに取得見込みを含む。試験当日に資格証の写しを持参。▼申込 6月1日～22日に市ホームページの専用サイトで公立保育幼稚園課へ。インターネット環境がない場合は同課へお問い合わせを。試験・勤務条件などの詳細は6月1日から公開の募集要項(市ホームページから取り出し可、市役所別館5階同課にもあり)参照。

▼保育所等会計年度任用職員(フルタイム)

| 職種・資格 | 募集人数・勤務時間など | 給料など |
|-----------------------|---|---------------------------|
| 【保育士】 保育士資格を有すること。 | 【保育士 6人程度】 週38時間45分(午前8時45分～午後5時15分を基本とし、1日7時間45分勤務で午前7時～午後7時の間でシフト勤務あり) | 月額24万9312円 期末・勤勉手当などあり |

※給料などは入職前の類似する職種の経験年数などに応じて変更となる場合があります。

④公立保育幼稚園課☎841・1473、FAX 841・4319

子育て・教育

高齢者

健康・福祉

スポーツ

安全安心

税保険

環境・まちづくり

産業・就労

求人

催し

くらしなど

▼市立ひらかた病院 会計年度任用職員

| 職種名 | 採用予定人数 | 受験資格 |
|-------------------|---|-------------|
| (1)看護師(日勤のみ・土日あり) | 若干名 | 看護師免許を有すること |
| (2)看護師(交代勤務) | | |
| (3)夜勤専従看護師 | | |
| (4)夜勤専従看護助手 | | |
| (5)看護助手(夜勤あり) | | |
| (6)看護助手(交代あり) | | |
| (7)看護助手(朝出) | | |
| (8)看護助手(遅出) | | |
| (9)看護助手(短時間) | | |
| (10)視能訓練士 | | |
| (11)医師事務作業補助員 | 医療事務に関心があり、ワード・エクセルの操作が初級以上であること | |
| (12)地域連携業務専門員 | 医療機関での勤務経験が1年以上あり、ワード・エクセルの操作が初級以上であること | |
| (13)病床管理員 | | |

※報酬は勤務時間・日数や経験に応じて変動します。病院規定の範囲内で年次有給休暇の付与、期末・勤勉手当の支給あり。勤務時間などにより社会保険に加入。

市立ひらかた病院職員募集

職種は左表のとおり。5月の試験で定員に達すれば募集をしない場合があります。採用は令和8年度中。▼**申込** 随時受け付け。所定の申込書(募集要項とともに同病院ホームページから

取り出し可)、必要書類、住所・氏名を書き110円切手を貼った返信用封筒を同病院総務課へ。郵送(〒573-1013禁野本町2-14-1。簡易書留郵便に限る)可。複数職種の申し込み不可。受験資格などの詳細は募集要項参照。

会計年度任用職員(短期)

職種は一般事務員。窓口や電話などでの接遇対応、ワード・エクセルなどを使用したパソコン業務に従事可能な

市立ひらかた病院総務課 ☎ 847・2825
7・2821(代)、FAX 847・2825

人。勤務は平日午前9時～午後5時30分の間で1日5時間の週3日など。登録者を必要に応じて任用。詳細は募集要項(市ホームページから取り出し可)参照。▼**申込** 6月1日～10日に市ホームページの専用サイトで人事課へ。インターネット環境が利用できない場合は同課へお問い合わせ。

☎ 人事課 ☎ 841・1281、FAX 846・2271

保育所等・幼稚園会計年度任用職員(短期任用)登録

職種は左表のとおり。登録期間は3年間。雇用期間は年度内における必要な期間(更新あり)で募集状況に応じて随時案内。勤務場所は(1)～(3)各保育所またはひらかた子ども発達支援センター(4)(5)各保育所(6)～(11)各幼稚園。▼**申込** 随時受け付け。写真付きの履歴書と次の資格証の写しを持って本人が市役所別館5階公立保育幼稚園課へ。(1)(4)保育士証(4)はあれば(2)(10)看護師免許証または准看護師免許証(3)調理師免許証または栄養士免許証(6)(8)幼稚園教諭免許状または保育士証(9)幼稚園教諭免許状。専用サイト(右記コード)から登録申し込みの予約可。



☎ 公立保育幼稚園課 ☎ 841・1473、FAX 841・4319



市ホームページの専用フォームから
申し込めるイベントなどはこちら

▼保育所等会計年度任用職員（短期）

| 職種 | 勤務時間 | 職務内容 | 報酬 |
|---|---|----------------|--|
| (1)保育士 保育士資格を有する人 | フルタイム…平日午前8時45分～午後5時15分（午前8時～午後4時30分などのシフト勤務あり） パートタイム…平日午前9時～午後1時、午後1時～5時など。勤務時間・日数は要相談。いずれも行事などにより土曜勤務あり | 保育業務 | フルタイム 月額24万9312円 パートタイム 時給1564円 |
| (2)看護師 看護師免許または准看護師免許を有する人 | フルタイム…平日午前8時45分～午後5時15分 パートタイム…平日午前9時～午後3時30分などを中心に勤務時間は要相談。いずれも行事などにより土曜勤務あり | 看護業務 | フルタイム 月額27万2048円 パートタイム 時給1704円 |
| (3)調理員（調理補助） 調理師免許または栄養士免許を有する人。調理補助は資格なし可 | 平日午前8時45分～午後4時45分 勤務時間は要相談 | 調理業務、配膳などの調理補助 | 資格あり 時給1376円 資格なし 時給1364円 |
| (4)保育補助 資格なし・未経験可 | 週6日のうち週15時間程度（午前7時～午後7時で、午前7時～10時30分、午後3時30分～7時を中心にシフト制により勤務） | 朝や夕方の延長保育 | 資格あり 時給1510円 資格なし 時給1347円 |
| (5)用務員 資格不要 | 平日のうち4日は午前9時～午後4時 1日は午前9時～午後3時45分 | 園の清掃など | 時給1364円 |

▼幼稚園会計年度任用職員（短期）

| 職種 | 勤務時間 | 職務内容 | 報酬 |
|--------------------------------------|---|-----------------|------------|
| (6)保育指導員 幼稚園教諭免許または保育士資格を有する人 | 週6日のうち週15時間程度（午前7時～午後7時で、午前7時～10時、午後2時～7時を中心にシフト制で勤務） | 朝や夕方などの預かり保育に従事 | 時給1608円 |
| (7)生活支援員 支援教育や介護関係の従事経験者または子育て経験者 | 午前7時～午後7時で1日4時間～6時間 土曜勤務あり 勤務日数は要相談 | 配慮が必要な園児の保育 | 時給1347円 |
| (8)特別支援加配員 幼稚園教諭免許または保育士資格を有する人 | 平日午前9時～午後3時で1日4.5時間 行事などにより土曜勤務あり 勤務日数は要相談 | | 時給1608円 |
| (9)フルタイム臨時講師 幼稚園教諭免許を有する人 | 平日午前8時30分～午後5時 行事などにより土曜勤務あり | 担任外の教諭 | 月額27万3262円 |
| (10)看護師 看護師免許または准看護師免許を有する人 | 午前8時30分～午後5時で、午前9時～午後2時を中心に勤務時間は要相談 | 医療的ケアが必要な園児の看護 | 時給1704円 |
| (11)保育補助員 資格不要 | 週6日のうち週15時間程度（午前7時～午後7時で、午前7時～10時、午後2時～7時を中心にシフト制により勤務） | 朝や夕方などの預かり保育に従事 | 時給1347円 |

※金額は、在職期間などに応じ変更となる場合があります。市規定の範囲内で、年次有給休暇の付与、期末・勤勉手当の支給あり（在職期間などに応じて割り落としあり）。勤務時間などにより社会保険に加入。(7)(10)は学期間雇用も可。

催し

菅原生涯学習市民センター

☎050・7102・3141

☎866・8820

〒573-0163長尾元町1-35-1

すがわらマジックショー

SUZUY、NOIR、岸本道明の3人のプロマジシャンによるショー。バールアートなども。▼日時など 6月13日(土)午前10時30分〜正午・午後1時30分〜3時。参加費中学生以上各1500円、小学生各1000円(小学生未満は保護者の膝上鑑賞で無料)。▼申込 6月1日午前10時から同センターへ。電話・ファクス(氏名・電話番号、イベント名を明記)可。先着各50人。

セミナー 将来に向けて知っておきたいお金の話

社会保険と民間保険、ローンやクレジット、金融トラブルの防ぎ方を学びます。講師は金融経済教育推進機構(JIFLEC)の馬場聡子さん。▼日時など 6月29日(月)午後7時〜8時。無料。▼申込 6月5日午前10時から同センターへ。電話・ファクス(氏名・電話番号、イベント名を明記)

可。先着30人。

楠葉生涯学習市民センター

☎050・7102・3131

☎855・4971

〒573-1118楠葉並木2-29-5

ベジベジくずはキッチン ひらかた野菜の金曜日

穂谷地区で収穫された新鮮な季節の野菜を数量限定で販売。天候不良などによる開催変更は同センター公式Instagram(右記コード)で案内。▼日時など 6月5日(金)午前11時30分。売り切れ次第終了。当日直接会場へ。



枚方市の友好都市と はじめての韓国語

友好都市・大韓民国靈岩(ヨンナム)郡について図書館スタッフが紹介後、自己紹介など簡単な韓国語の表現を学びます。講師はハウウェイ外国語学校くずは校韓国語講師。▼日時など 6月16日(火)午後2時〜3時30分。無料。筆記用具持参。▼申込 6月1日〜5日に電話で同センターへ。抽選で10人。当選者にのみ通知。

笑って動いて10歳若返る? 超楽しい運動教室

前半は栄養ミニ講座、後半は元気に

よじおかアコさんと七夕絵本を作ろう!



御殿山・菅原図書館コラボ企画。絵本作家でイラストレーターのよじおかアコさんとオリジナルの七夕絵本を作ります。▶日時など 御殿山図書館=7月4日(土)午前10時〜正午。菅原図書館=同日午後2時〜4時。対象は3歳〜おおむね小学生。保護者同伴。無料。はさみ持参。▶申込 6月19日午前9時から各図書館へ。電話可。先着各10人。

▲イメージ

御殿山図書館=7月4日(土)午前10時〜正午。菅原図書館=同日午後2時〜4時。対象は3歳〜おおむね小学生。保護者同伴。無料。はさみ持参。▶日時など 御殿山図書館=7月4日(土)午前10時〜正午。菅原図書館=同日午後2時〜4時。対象は3歳〜おおむね小学生。保護者同伴。無料。はさみ持参。▶申込 6月19日午前9時から各図書館へ。電話可。先着各10人。

御殿山図書館

☎050・7102・3119 ☎840・2141

菅原図書館

☎050・7102・3115 ☎857・0463

くずは七夕寄席

アマチュア落語サークル・なぎさの会による落語会。出演は渚家栄都ほか。▼日時など 7月4日(土)午後2時。参加費800円。▼申込 6月8日午前10時から電話・ファクス(氏名・電話番号、イベント名を明記)で同センターへ。窓口可。先着90人。

美文字講座 慶事で役立つ美文字の書き方

慶事や日常生活にも役立つ美しい文字の書き方を学びます。▼日時など 6月27日(土)午前10時〜11時。対象は18歳以上。参加費500円。ボールペン・サインペン・筆ペンのいずれか持参。▼申込 6月1日午前10時から電話・ファクス(氏名・ふりがな・電話番号、講座名を明記)で同センターへ。同センターホームページのフォーム可。先着20人。

牧野生涯学習市民センター

☎050・7102・3137

☎851・2566

〒573-1143宇山町4-5





市ホームページの専用フォームから
申し込めるイベントなどはこちら

まきの文化祭

ダンスや合唱・演奏などのステージ発表やハンドメイド品のワークショップ、飲食、物販、バザーなどの出店も。▼日時など 6月6日(土)午前10時～午後4時・7日(日)午前10時～午後3時。無料(一部有料)。(1)まきの体験 フェス マジック・書道・自動車の体験。両日開催(マジックのみ7日(日)午前10時15分～午後0時15分)。(2)まきの素人競り市 出品物をオークション形式で競り落とし。7日(日)午後1時～2時30分。無料(落札者は有料)。(3)館内スタンプリィー 両日開催。プレゼントの進呈あり。対象は中学生以下。いずれも当日直接会場へ。

御殿山生涯学習

美術センター



☎0500・7102・3135
☎847・8351
〒573-1182 御殿山町10-16

御殿山フェスタ2026 山の上の祭典

同センターで活動するサークルや団体による縁日・ワークショップ・コンサート・手作り品の販売や飲食ブース出展など。ひらかた肝高倶楽部によるオープニング公演や禁野保育所の園児の作品展示、近畿情報高等専修学校軽音楽部のコンサートのほか、ブランド

フィナーレに市出身の歌手でモデルの白乃海未さん出演。▼日時など 6月13日(土)午前9時30分～午後5時・14日(日)午前10時～午後3時30分。入場無料。当日直接会場へ(親子陶芸体験など一部のワークショップは事前申し込み制)。詳細は同センターホームページ参照。

◆御殿山図書館 フェスタ本のお祭り
(1)ぐるぐるぐるんぱの絵本のおはなしライブ 親子で絵本の読み聞かせや手遊び。(2)ほんのへや 同図書館おはなしのへやにテーマに合わせた絵本が集合。貸し出しも。(3)創作ワークショップ 折り紙でお化けのオムライスを作ります。▼日時など (1)6月13日(土)午前10時30分～11時(2)13日(土)午前10時～午後8時30分・14日(日)午前10時～午後3時(3)14日(日)午後0時30分～2時30分。無料。いずれも当日直接会場へ。詳細は同図書館(☎0500・7102・3119、☎840・2141)へお問い合わせを。

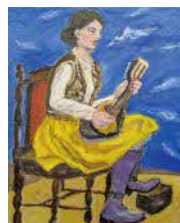
大人の折り紙 羽ばたく鶴

折り紙講師・田中幸江さんの指導で羽ばたく鶴を作成。▼日時など 6月30日(火)午前10時～正午・午後1時30分～3時30分。参加費各300円。▼申込 6月8日午前10時から同センターへ。電話可。先着各



ギャラリー個展

◆吉田雅子展 市在任の吉田雅子さんの人物画(油彩)を中心に展示。▼期間など 6月16日(火)～28日(日)(月曜～土曜は午前9時～午後9時、日曜は午後5時まで。最終日は午後4時まで)。



◆猫の油絵「溝淵郁夫の世界」展 市在任の溝淵郁夫さんの猫の油彩画を展示。▼期間など 6月30日(火)～7月12日(日)(月曜～土曜は午前9時～午後9時、日曜は午後5時まで。最終日は午後4時まで)。



津田生涯学習 市民センター

☎0500・7102・3139
☎859・6600
〒573-0121 津田北町2-25-3

つだミュージックライブに 参加しませんか

9月12日(土)開催のライブ出演者を募集。団体・個人、ジャンル不問。実行委員会に出席でき会場設営などに協力できる人。▼実行委員会日時 7月12

日(日)午前10時。無料。▼申込 6月1日～20日に同センターで配布の参加申込書(同センターホームページから取り出し可)を提出。電話・ファクス可(電話申し込みは後日、参加申込書の提出が必要。抽選で10組程度)。

蹠生生涯学習市民センター

☎0500・7102・3133
☎831・5337
〒573-0064 北中振3-27-10

折り紙万華鏡づくり

くるくるの形が
変わる折り紙の
万華鏡作り。▼
日時など 6月
21日(日)午前10時
～正午。対象は
小学生以上(小学2年生以下は保護者
同伴)。参加費300円。▼申込 5
月30日午前10時から同センターへ。電
話可。先着20人。



初夏の寄せ植え

▼日時など 7月4日(土)午後1時30分～2時30分・3時～4時。参加費各2500円。エプロン・軍手・スコップ持参。▼申込 6月13日午前10時から同センターへ。電話可。先着各15人。

子育て・
教育

高齢者

健康・福祉

スポーツ

安全安心

税保険

環境・
まちづくり

産業・就労

求人

催し

くらしなど

南部生涯学習市民センター

☎050・7102・3143
 ☎860・0501
 〒573-0084香里ヶ丘1-1-2

懐かしの家具調ステレオ型の
スマホ拡声器をつくらう

オルゴール付きの幅23cm、高さ10cm、奥行き10cmの木調のスマホ卓上拡声器。▼日時など



6月28日(日)午後1時〜4時。対象は中学生以上。参加費2500円。タオル・飲み物持参。汚れてもよい着用用。▼申込 6月1日午前10時から同センターへ。10時30分から電話・ファクス(フリガナ付き氏名・学年・電話番号、イベント名を明記)可。先着10人。

生涯学習
交流センター

☎846・5557
 ☎843・8620
 〒573-0032岡東町19-1
 ステーションビル枚方5階



デザイン思考講座

ものづくりとともに大学でデザインを教える講師と同センター施設内で行なわれるデザインを探し、より良い形について考える体験型ワークショップ。

▼日時など 6月20日(土)午後2時〜3時30分。対象は18歳以上。無料。▼申込 6月2日〜9日に電話またはファクス(氏名・電話番号、講座名を明記)・同センターホームページのフォームで同センターへ。抽選で10人。

サークル活動
OPEN MONTH

同センターで活動する団体の活動を自由に見学します。▼期間など 6月1日(月)〜30日(火)。参加費は各団体によって異なります。直接会場へ。

サンサン人形劇場

「すー」のテーブルシアター「こぎつねコンとこだめきポン」、人形劇屋de・コッペ「りんごがたべたい ねずみくん」「だちようのダアくん」。▼日時など 6月28日(日)午後1時30分〜2時30分。無料。▼申込 6月14日午前10時から同センターへ。電話・ファクス(氏名・年齢・電話番号、イベント名、参加人数を明記)可。先着80人。

バリアフリー映画上映会

音声ガイドや日本語字幕のあるバリアフリー映画「おらおらでひとりいぐも」(上映時間116分)を上映。障害のある人以外でも参加可(手話通訳なし)。▼日時など 6月14日(日)午後2時〜4時。▼申込 5月30日〜6月6日に電話またはファクス(氏名・電

北海道別海町の
中学生と交流
少年少女ふれあいの翼
8月5日(水)・6日(木)



友好都市である北海道別海町の中学生が枚方市を訪問。クボタの工場見学やアフター万博のワークショップなどの交流を通じて楽しい夏の思い出を作りませんか。対象は中学生。無料。▶申込 受付中。6月12日までに市ホームページの専用フォームで観光交流課へ。抽選で15人。説明会は7月11日(土)予定。

観光交流課

☎841・1357、☎841・1278

講座 鍵盤楽器の時空の旅
バッハから坂本龍一まで

3回連続講座の1回目。オルガン・チェンバロ・ピアノと鍵盤楽器の歴史と音楽を解説とCD音源で楽しみます。▼日時など 6月20日(土)午後7時〜8時。対象は18歳以上。無料。▼申込 6月5日〜12日に電話またはファクス(氏名・電話番号、講座名を明記)・同センターホームページのフォームで同センターへ。抽選で50人。

親子でラッピング!

プレゼントを包む方法を雑貨店店主から学びます。プレゼントに添える同センターオリジナルのペーパータグ(メッセージカード)進呈。▼日時など 6月14日(日)午後2時〜2時30分。

市民の森

☎850・2274
 ☎850・6233
 〒573-1104楠葉丘2-10-1

花しようぶ染め

京都川端商店による新万葉染め。ハナショウブの花ガラを使ってストールを染めます。▼日時など 6月7日(日)午後1時30分〜3時。参加費3000円。▼申込 6月1日から市民の森へ。電話可。先着20人。



市ホームページの専用フォームから
申し込めるイベントなどはこちら

花しょうぶガイドツアー

ハナシヨウブ育成に長年携わるプロと園内をまわりながらハナシヨウブの歴史や見どころを学びます。▼日時など 6月6日(土)午前10時~11時。参加費500円。▼申込 6月1日から市民の森へ。電話可。先着15人。

七夕展示

短冊に願い事を書いて園内の笹に飾ります。▼期間など 6月27日(土)~7月7日(火)。無料。直接会場へ。

樹木医ガイドツアー&剪定(せんてい)実習

樹木医による園内樹木の解説と簡単な剪定実習。▼日時など 6月14日(日)午前10時~午後3時。参加費2000円。弁当・飲み物持参。▼申込 6月1日から市民の森へ。電話可。先着15人。

枚方公園青少年センター

☎050・7102・3145
FAX 843・4699
〒573-0058伊賀東町6-8

ゆかた着付け教室

自分で浴衣を着てみませんか。▼日時など 7月20日(祝)午前10時~正午。対象は小学5年生以上の女性。無料。浴衣・浴衣帯・だて締め・腰ひも持

参。浴衣下着またはタンクトップ・スパッツを着用。▼申込 6月21日午前10時から同センターへ。午前11時から電話・ファクス(氏名・年齢・電話番号、教室名を明記)可。先着8人。

おりがみで七夕飾りを作ろう

市キャラクター・ひこぼしくんなどのイラストも入れて、にぎやかな七夕飾りを作ります。▼日時など 7月4日(土)午前10時~11時30分。対象は4歳~高校生(未就学児は保護者要同伴)。無料。▼申込 6月6日午前10時から同センターへ。電話・ファクス(氏名・学年または年齢・電話番号、イベント名、保護者の人数を明記)可。先着10組。

野外活動センター

☎588・0300
FAX 858・0048
〒573-0114穂谷4550

夏の子どもキャンプ2026

NPO法人ナックと市が協力し開催。太陽観察用メガネ作りや星空観察のほか、カレー作り、自然体感ゲームなどを体験。ロッジ棟に宿泊。▼日時など Aコース 8月8日(土)・9日(日)。Bコース 8月12日(水)・13日(木)。対象は小学生。参加費各1万7800円(保険料など含む)。▼申込 5月27

日午前9時~6月22日正午に同センターホームページのフォームで同センターへ。抽選で各40人。当選者にのみ通知。

旧田中家鑄物民俗資料館

☎050・7105・8097
FAX 858・4665
〒573-0155藤阪天神町5-1

鑄造講座 スズのぐいのみづくり

▼日時など 7月12日(日)午前10時~午後3時。対象は18歳以上で初回受講者優先。参加費4500円。昼食持参。汚れてもよい服着用。▼申込 6月19日~25日に市ホームページの専用フォーム・ファクスに参加者全員の住

所・氏名・電話番号(ファクス番号)、講座名、初回受講者が経験者かを書いて同館へ(1申し込み2人まで)。抽選で8人。

七宝講座「来い来い、福来い」

招き猫を作ります。

▼日時など 6月18日(木)午後1時30分~3時30分。対象は18歳以上。参加費1800円。汚れてもよい服着用。▼申込 受付中。6月8日までに



市ホームページの専用フォーム・ファクスに参加者全員の住所・氏名・電話番号(ファクス番号)、講座名、初回受講者が経験者かを書いて同館へ(1申し込み2人まで)。抽選で16人。

ニッペパーク 岡東中央イベント

当日直接会場へ

入場無料・荒天中止

枚方ふれあいフェスティバル

障害者だけでなく高齢者や妊婦など誰でも楽しめるイベント。ペットボトルを使ったワークショップや車いすなどの体験ブース、ステージパフォーマンスも。▶日時など 6月7日(日)午前9時~午後4時。詳細は同フェスティバル実行委員会ホームページ(右記コード)参照。



まみたんフェスタ枚方 2026 Early Summer

キッチンカーなどの飲食店ブース、フリーマーケットなど子育てファミリーが楽しめるイベント。習い事体験のほか、キッズダンスなどのステージイベント、パトカー・消防車などはたらくるまでの展示も。▶日時など 6月13日(土)午前11時~午後4時。詳細は同イベント事務局(☎827・0817)へお問い合わせを。

☎観光交流課☎841・1357、FAX 841・1278

子育て・教育

高齢者

健康・福祉

スポーツ

安全安心

税保険

環境・まちづくり

産業・就労

求人

催し

くらしなど

男女共生フロア・ウィル

☎843・5636
 ☎843・5637
 〒573-0032 岡東町19-1
 ステーションビル枚方6階
 ☒jiken-kouzai@city.hirakata.osaka.jp

自分らしく生きていい！ 母親関係連続講座

「母の存在がしんどい」など母親関係の悩みを自由に語り合い自分らしく生きるヒントを連続講座で見つけます。講師は臨床心理士の井ノ崎敦子さん。▼日時など 7月18日・11月28日・1月23日のいずれも土曜午後2時～4時。全3回。対象は母親との関係に悩みのある女性。保育あり（生後6カ月以上の未就学児、先着5人。7月10日までに要予約）。▼申込 6月15日から電話・ファクス（氏名・電話番号、講座名、保育・手話通訳の有無を明記）でウィルへ。先着10人。

枚方宿鍵屋資料館

☎843・5128
 〒573-0057 堤町10-27



季節を楽しむ講座「七夕」

七夕にまつわる日本の文化や芸術について、びわこ学院大学元教授の奥戸一郎さんが解説。休憩時間に季節の和菓子を楽しまします。▼日時など 6月27日(土)午後2時～4時ごろ。参加費700円、中学生以下500円を予定。▼申込 6月5日午前9時から電話・同館ホームページのフォームで同館へ。先着20人。

はじめてさんのヨガ

63畳の大広間で淀川の景色を見ながらヨガをはだして体験。講師は花ヨガ教室主宰の大野美伸さん。▼日時など 6月20日(土)午後2時～3時30分。参加費700円、中学生以下500円。ヨガマットまたはバスタオル・汗拭きタオル・飲み物持参。動きやすい服着用。▼申込 6月1日午前9時から電話・同館ホームページのフォームで同館へ。先着20人。



特別講座 枚方周辺の歴史を知ろう

(1)北河内の文化人とその活動 枚方地域の医師で文化人であった三浦蘭飯と現在の守口市にいた豪農の中西家を中心に江戸時代の文化人の活動を紹介しします。講師は摂南大学非常勤講師の橋本孝成さん。▼日時など 6月21日(日)午後2時～3時30分。(2)千々石ミゲルの埋葬にキリスト教信仰を読む 天正遣欧使節団の一人、千々石ミゲルについて新たに解明された成果を紹介し

ます。講師は千々石ミゲル墓所調査プロジェクト遺跡調査・分析担当の栗田薫さん。▼日時など 7月9日(休)午後2時～3時30分。参加費はいずれも500円（入館料など含む）、中学生以下300円。▼申込 (1)6月3日(2)4日のいずれも午前9時から電話・同館ホームページのフォームで同館へ。先着各70人。

鍵屋太兵衛商店

枚方宿くらわんか五六市にあわせて枚方銘菓や枚方ゆかりの物産などを販売。▼日時など 6月14日(日)午前10時～午後3時30分ごろ。商品がなくなり次第終了。



くずし字にしたいしむ 「都名所図会」を読もう

専用の辞書の使い方を学びながらある伏見・淀などが描かれている箇所を読みます。▼日時など 7月2日・16日・23日・30日のいずれも木曜午後2時～3時30分。全4回。参加費1600円（入館料など含む）。筆記用具持参。▼申込 6月6日午前9時から電話で同館へ。先着14人。

正絹でつくる つまみ細工のお飾り

バラのブローチ作り
 に挑戦。講師はつまみ細工講師の城貝悦子さん。▼日時など 6月25日(休)午前10時～正午。参加費1900円。▼申込 6月4日午前9時から電話・同館ホームページのフォームで同館へ。先着16人。



宿場町枚方を考える会 北河内の古墳を学ぶ

枚方を中心とした北河内の古墳をテーマに四條畷市立歴史民俗資料館館長の野島稔さんが話します。▼日時など 6月21日(日)午後2時～4時、生涯学習交流センター。参加費500円。▼申込 往復はがきに住所・氏名・電話番号、講座名を書いて〒615-8261京都市西京区山田庄田町3-10宿場町枚方を考える会脇本さん宛へ。メール(☒oyamanoh860@gmail.com)可。先着60人。

☎枚方文化観光協会 ☎804・0022
 33、☎804・0022



市ホームページの専用フォームから
申し込めるイベントなどはこちら

枚方市総合文化芸術センター

先行予約会員 無料
「CLUB H-Arts」会員募集中
詳細は右記コード参照



村上佳菜子のフィギュアスケート音楽会

フィギュアスケーターたちに愛された名曲の数々を京都市交響楽団の演奏でお届け。司会の村上佳菜子とスペシャルゲスト高橋大輔による選曲のこだわりや競技生活のエピソードなどの楽しいトークも。指揮は田中祐子。曲は歌劇「トゥーランドット」より『誰も寝てはならぬ』や「オペラ座の怪人」より他。▶日時など 9月26日(土)午後3時、関西医大 大ホール。▶チケット A席7000円、B席5500円、C席4000円。全席指定。未就学児入場不可。下記チケット販売場所A～Eで発売。



©Sunao Ohmori (SECESSION)

今度も最高! KONDOも最高! 近藤真彦コンサートツアー 2026

近藤真彦がヒットソングの数々とともに枚方に初登場。▶日時など 9月13日(日)午後4時、関西医大 大ホール。▶チケット 1万円。全席指定。2歳以下入場不可。下記チケット販売場所A～Fで発売。一般発売は6月27日からA B D E F、残席がある場合のみ6月28日からCで、いずれも午前10時から受け付け。



アートスプラウトシリーズ パフォーミングアーツ リレーコンサート / 1st・2nd

市アーティストバンクに登録の若手アーティストによるリレーコンサート。出演は(1)étroisle (打楽器)、山下彩恵 (ピアノ)、Grazioso (ピアノ)、三村詩音 (ピアノ)、木の音felice (打楽器&ピアノ)、田邊優子 (電子オルガン)、SUNNY HOOD ALL STARS (ストリートダンス) (2)Duo Vert (クラリネット&ピアノ)、堀怜子 (ピアノ)、永井晶人 (ピアノ)、épiillas (声楽&ピアノ)、duo futaba (クラリネット&ピアノ)、panna cotta (フルート&クラリネット&ピアノ)。▶日時など (1)9月26日(2)11月21日のいずれも土曜午後1時30分、関西医大 小ホール。▶チケット 各1000円。全席指定。未就学児入場不可。下記チケット販売場所A～Cで発売。

チケット

- ◆先行予約 6月13日午前10時からABで受け付け
- ◆一般予約 6月25日午前10時からABDEFで受け付け
- ◆センター本館窓口 6月26日(午前10時～午後8時)
※残席がある場合のみ

- A チケットシステム (24時間、右記コード)
- B 電話 (午前10時～午後5時)
☎0570・008・310 (ナビダイヤル)
- C センター本館窓口 (午前10時～午後8時)
- D チケットぴあ □<https://t.pia.jp/>
- E イープラス □<https://eplus.jp/>
- F ローソンチケット □<https://l-tike.com/>



菊満開寄席 橋若改メ三代目笑福亭三喬襲名記念公演 上方落語特選会 ～桂春若プロデュース～

出演は桂春若、笑福亭松喬、笑福亭三喬(橋若改メ三代目襲名)、笑福亭たま他。▶日時など 9月19日(土)午後2時、関西医大 小ホール。▶チケット 3800円。全席指定。未就学児入場不可。下記チケット販売場所A～Dで発売。



平田オリザによる 中高生のための演劇ワークショップ

グループに分かれて創作し小作品を発表。講師は芸術文化観光専門職大学学長の平田オリザ。▶日時など 7月23日(木)・24日(金)午後1時～5時、ひらしんイベントホールほか。全2回。対象は中高生。無料。▶申込 6月1日午前10時からフォーム(右記コード)で同センターへ。先着20人程度。



子どもジャーナリスト講座

8月9日(日)開催の劇団四季ミュージカル『カモメに飛ぶことを教えた猫』を鑑賞し、神戸新聞元記者から記事の書き方を学びながら公演レビューを書きます。▶日時など 8月9日(日)・10日(月)午後1時15分、関西医大 大ホールほか。全2回。対象は小学5年生～中学3年生。無料。9日の公演チケットの購入が必要。▶申込 6月1日午前10時～7月15日午後5時にフォーム(右記コード)または窓口で同センターへ。抽選で5人。



今月のひらしん美術ギャラリー

◆6月3日(水)～8日(月)…展示室1=佐藤一正 with ペン遊会、展示室2=第24回 楽彩会展、展示室3B=第24回 あじさいの会 水彩画展 楠葉教室 ◆10日(水)～15日(月)…展示室1・2=第42回北河内陶芸展、展示室3A=第13回 フォトアイ枚方写真展、展示室3B=こどものきせき展～あそびの中で育つ心とからだ～ ◆17日(水)～22日(月)…展示室1=第28回 五月会 洋画展、展示室3=第32回 PHOTO 旅人展 ◆24日(水)～29日(月)…展示室1=竜工房 巡展、展示室2=(旧大翔会関西)ぐれいび画会 展示会、展示室3=カトリア 写真友会 15回 ※開館時間は午前10時～午後6時(最終日は4時まで)。無料。直接会場へ。

総合文化芸術センター本館 〒573-1191新町2丁目1番60号

□<https://hirakata-arts.jp/>、☎845・4910、☎845・4912 ※休館日・年末年始除く

公式Xはこちら▶



子育て

高齢者

健康・福祉

スポーツ

安全安心

税・保険

環境・まちづくり

産業・就労

求人

催し

くひこな

対話型鑑賞 アートでおしゃべり

アート作品を見て気付いたことや考えたことを言葉にして楽しむ鑑賞プログラム



ム。東京の美術館スタッフがファシリテーターとして参加。美術の知識がなくても楽しめます。▼日時など 7月26日(日)午前11時(2)午後2時、総合文化芸術センター本館ひらしんイベントホール。対象は(1)小学生と保護者(2)中学生以上。未就学児同伴可。無料。▼申込 6月1日午前10時からフォーム(右記コード)で同センターへ。電話・ファクス(氏名・学年・電話番号、イベント名を明記)可。先着各30人程度。

⑤総合文化芸術センター本館 ☎845・4910、☎845・4912

市駅前図書館イベント

(1)ボランティアのおはなし会 同図書館おはなしボランティアによる絵本の読み聞かせ。▼日時など 6月6日(土)午前11時〜11時20分。対象は6カ月以上(未就学児は保護者同伴)。無料。当日直接会場へ。(2)定期読書会 テーマ本は中島敦著『山月記』。▼日時など 6月21日(日)午後1時30分〜3時、生涯学習交流センター。対象は15歳以上。無料。▼申込 5月31日午前9時〜6



月14日午後9時に同図書館へ。電話またはファクス(氏名・電話番号、イベント名を明記)・同図書館ホームページのフォーム可。抽選で6人。(3)組みひもを知って、作って、結ぼう この夏、伝統工芸に挑戦! 紙皿とひもを使って、組みひもを作ります。▼日時など 6月28日(日)午後1時30分〜3時、生涯学習交流センター。対象は小学生(保護者同伴可)。無料。▼申込 5月31日午前9時〜6月14日午後9時に同図書館へ。電話または同図書館ホームページのフォーム・ファクス(氏名・電話番号、電話番号、イベント名を明記)可。抽選で10人。(4)本の交換会 持ち寄った本の魅力を語りラッピングして交換。▼日時など 7月12日(日)午後2時〜3時30分。対象は高校生以上。無料。交換する本を持参。▼申込 6月14日午前9時〜28日午後9時に同図書館へ。電話または同図書館ホームページのフォーム・ファクス(氏名・年齢・電話番号、イベント名を明記)可。抽選で6人。

香里ヶ丘図書館イベント

(1)相続について 親が元気なうちに話しておきたいこと 認知症、相続、遺言



など、いざという時のための知識や手続きを学びます。▼日時など 6月14

⑥市駅前図書館 ☎841・1110、☎841・1135

日(日)午後2時〜3時30分。対象は18歳以上。無料。▼申込 6月1日午前9時30分〜6日午後9時に同図書館へ。電話・同図書館ホームページのフォーム可。抽選で20人。(2)「香里ヶ丘」の歴史の学びとウォーキング 街歩き

図書館の資料で香里ヶ丘地域の歴史を学んだ後に街歩き。▼日時など 6月20日(土)午前10時〜正午。対象は15歳以上。無料。飲み物・タオル持参。歩きやすい服着用。▼申込 6月6日午前9時30分〜12日午後9時に同図書館へ。電話・同図書館ホームページのフォーム可。抽選で20人。

⑦香里ヶ丘図書館 ☎050・7102・3111、☎853・2041

アロマで虫よけスプレー作り

エッセンシャルオイルの使い方の基本を学び、虫よけスプレーを作ります。容器も自由にデコレーション。サプリ村野学校。▼日時など 6月16日(火)午前9時45分〜11時15分、サプリ村野。対象は16歳以上。参加費1000円。手拭き用のタオル持参。汚れてもよい服着用。▼申込 6月1日午前9時30分から電話・ファクス(住所・氏名・電話番号、講座名を明記)でひらかた市民活動支援センターへ。フォーム(右記コード)可。先着15人。



⑧ひらかた市民活動支援センター ☎805・3537、☎805・353

御殿山図書館イベント

(1)初夏の大人のスタンプラリー 同図書館で本を借りてスタンプを集めるとプレゼント進呈。なくなり次第終了。▼期間など 6月13日(土)〜30日(火)。対象は18歳以上。無料。直接会場へ。先着125人。(2)シニアのための絵本を読み合う集い 絵本セラピスト®の読み聞かせ後、参加者同士で絵本を声に出して読み合い感想を共有。シニア向けの交流も。▼日時など 6月25日(木)午後1時30分〜3時。無料。▼申込 6月11日午前9時から同図書館へ。電話可。先着6人。(3)よるとしよ はじめての大人レジック オリジナルのコンパクトミラーを作ろう! ▼日時など 6月27日(土)午後6時30分〜8時。対象は高校生以上。無料。▼申込 6月11日午前9時から同図書館へ。電話可。先着8人。(4)大人のための絵本セラピー® 絵本セラピスト®が「雨の降る日は絵本を楽しもう」をテーマに読み聞かせし参加者同士で感想を話し合い。▼日時など 6月28日(日)正午〜午後1時30分。対象は18歳以上。無料。▼申込 6月4日午前9時から電話・フォーム(右記コード)で同図書館へ。先着16人。



⑨御殿山図書館 ☎050・7102・3119、☎840・2141



市ホームページの専用フォームから
申し込めるイベントなどはこちら

枚方宿五六市

◆枚方宿くらわんか五六市 和洋さまざま個性的な雑貨やアクセサリー・食品など手作り・こだわりの店約200店舗が集結。三矢公園ではキャラクタ―ショーや手品、音楽などのパフォーマンスも。夏季限定でビオルネ特設会場でも出店あり。当日のポランテアスタップも募集中。▼日時など 6月14日(日)午前10時～午後4時、枚方宿地区。詳細は枚方宿くらわんか五六市(☎info@gorokuchi.net、https://www.gorokuchi.net)へお問い合わせ。

◆枚方宿みなと五六市 手作り雑貨の販売、キッチンカー。▼日時など 6月6日(土)・7日(日)午前10時～午後4時、淀川河川公園枚方地区。詳細は淀川河川公園管理センター収益係(☎06・69994・0006、午前9時～午後5時)へお問い合わせまたは同センターホームページ(https://www.yodogawa-park.jp/marche/)参照。

☎観光交流課 ☎841・1357、
841・1278

消費生活セミナー 家庭で実践できる省エネのコツ

(一財)省エネルギーセンターから講師を招き、家庭での省エネ実践のための基本を学びます。▼日時など 6

月25日(休)午前10時～11時30分、総合文化芸術センター別館。無料。保育(1歳以上の未就学児、先着5人)・手話通訳あり(いずれも6月8日まで要予約)。▼申込 6月1日午前10時から市ホームページの専用フォームまたは電話・ファクス(住所・ふりがな付き氏名・電話番号・ファクス番号、イベント名、保育・手話通訳希望の有無を明記)で消費生活センターへ。先着30人。

☎消費生活センター ☎844・2433、
843・5501

菅原図書館イベント

◆ものがたりワークショップ ぐりとぐらのぼうしをつくらう 絵本の読み聞かせと、絵本『ぐりとぐら』に登場する帽子を色画用紙で作ります。菅原生涯学習市民センターとの連携事業。▼日時など 6月20日(土)午後1時～1時40分、同センター。無料。当日直接会場へ。先着12人。

☎菅原図書館 ☎050・7102・
3115、857・0463

中央図書館 バックヤードツアー

普段入れない中央図書館の舞台裏を見学。新サービスの紹介も。▼日時など 6月27日(土)午後1時30分～2時45分。対象は小学生以上。無料。▼申込 6月6日午前9時30分から市ホーム

ページの専用フォームで同図書館へ。電話・ファクス(氏名・電話番号、イベント名を明記)可。先着12人。☎中央図書館 ☎050・7105・
8141、851・0962

とびだせ!ひらかた大図鑑 小・中学生絵画作品募集

小・中学生絵画コンクールに作品を応募しませんか。テーマは「わたしの好きな時間」「ひらかたの推し」。作品は8月5日(水)～10日(月)に総合文化芸術センター本館ひらしん美術ギャラリー

で展示。対象は小中学生。無料。作品は四つ切り画用紙以内の平面作品で1人1点まで。市長賞など各受賞者には賞状・記念品を授与。▼申込 6月1日～7月20日午前9時～午後8時に総合文化芸術センター本館・別館・市役所別館3階文化生涯学習課・各生涯学習市民センターなどで配布の申込書(総合文化芸術センター・市ホームページから取り出し可)と作品を持って同センター本館へ。

☎総合文化芸術センター本館 ☎845・4910、
845・4912

自動車文庫 6月

| | | |
|---|--|----------------|
| 火 | 杉山手14:20～15:10 津田南15:40～16:20 ファミリーポートひらかた(力)13:20～14:20 | 2日・16日・ 30日 |
| 水 | 松風荘14:00～14:40 東中振15:10～16:10 東香里(力)14:30～15:30 | 9日・23日 |
| 木 | 桜丘14:30～15:10 西池之宮15:40～16:20 | 3日・17日 |
| 金 | 北山南14:20～15:00 山田池15:30～16:10 釈尊寺(力)14:30～15:30 | 10日・24日 |
| 土 | 北山北13:40～14:20 笹谷14:40～15:20 招提大谷15:40～16:20 枚方公済病院(力)14:30～15:30 | 4日・18日 |
| 日 | 春日小学校10:10～11:00 牧野北14:30～15:10 樋之上15:30～16:10 | 11日・25日 |
| 月 | 市立ひらかた病院(力)14:00～15:00 | 5日・19日 |
| 火 | すこやか広場・きょうぶん(力)10:30～11:30 星ヶ丘医療センター(力)14:00～15:00 | 12日・26日 |
| 水 | 川越小学校9:40～10:20 東香里小学校10:50～11:40 茄子作14:50～15:50 | 6日・20日 |
| 木 | 長尾家具町10:00～11:00 東山14:00～14:50 高野道15:10～16:10 | 7日・21日 |

(力)…小型ワンボックスカー「カワセミ号」

☎中央図書館 ☎050・7105・8114、851・0962

子育て・教育

高齢者

健康・福祉

スポーツ

安全安心

税・保険

環境・まちづくり

産業・就労

求人

催し

くらしなど

枚方観光ボランティアガイド 養成講座

歴史ある枚方の魅力を市内外に紹介する観光ボランティアガイドの養成講座の受講生を募集。▼日時など 7月2日・9日・16日・30日のいずれも木曜午前9時30分～正午、総合文化芸術センター別館ほか。全4回。受講料3000円。対象は市内在住で、市内の史跡・名所を歩いて2～3時間程度ガイドできるおおむね70歳までの人。▼申込 6月2日～20日にメール（✉ hiakatavginfo@gmail.com）に郵便番号・住所・ふりがな付き氏名・年齢・電話番号・メールアドレス、講座名、応募動機（100字以内）を書いて枚方観光ボランティアガイドの会（☎896・8611、午前10時～午後3時。木曜・日曜休み）へ。抽選で15人程度。

☎枚方文化観光協会 ☎804・0033、☎804・0022

津田図書館イベント

(1) 謎解きゲームブック 鳥獣戯画R PG 同図書館で本を借りて謎解きに挑戦。期間中に3回公開される問題を正解すればプレゼント進呈。▼期間など 6月1日(月)～7月12日(日)。対象は中学生以下。無料。先着100人。直接会場へ。(2) よるとしよ工作教室 紫陽花フレームをつくろう 折り紙講師

の指導で立体的なアジサイの花を作り、フォトフレームに飾り付けます。

▼日時など 6月13日(土)午後6時～7時30分。対象は高校生以上。無料。▼申込 6月1日午前9時から同図書館へ。電話可。先着12人。

☎津田図書館 ☎050・7102・3123、☎859・6200

牧野図書館 絵本『希望の牧場』原画展

絵本『希望の牧場』（森絵都作、吉田尚令絵）の原画展。▼日時など 6月6日(土)午前10時30分～午後4時・7日(日)午前10時～午後3時、牧野生涯学習市民センター。無料。当日直接会場へ。

☎牧野図書館 ☎050・7102・3121、☎855・1022

蹠跽図書館 大人のためのおはなし会

昔話のストーリーテリング（語り）を中心としたおはなし会。▼日時など 6月21日(日)午後2時～2時45分、蹠跽生涯学習市民センター。対象は中学生以上。▼申込 6月1日午前9時～7日午後5時に同図書館へ。電話・フォーム（右記コード）可。抽選で16人。



☎蹠跽図書館 ☎050・7102・3117、☎834・3901

しない！させない！身元調査

身元調査は重大な人権侵害です。結婚や就職などで身元調査による人権侵害を受けたときは、枚方人権まちづくり協会（サンプラザ1号館5階、☎844・8788、☎844・8799）に相談を。相談日時は火曜・木曜・金曜は午前9時～午後5時30分（第3火曜は午後0時30分～5時15分）。

しない させない 就職差別 働くのは私！私自身を見てください

府は6月を「就職差別撤廃月間」と定め、啓発事業に取り組んでいます。

◆街頭啓発活動 市、枚方事業所人権推進連絡会、枚方市人権まちづくり協会、枚方公共職業安定所などが啓発物を配布。▶日時など 6月11日(木)午後1時～1時30分、枚方市駅中央コンコース。

◆就職差別110番 府商工労働部雇用推進室による採用面接時などの差別についての相談や関係機関の紹介などを電話（☎06・6210・9518）やメール（✉koseisaiyo@gbox.pref.osaka.lg.jp）で受け付け。▶期間など 6月1日(月)～30日(火)の平日午前9時30分～午後5時30分。メールでの相談は6月中随時受け付け。同期間外でも相談は随時可能。

☎人権政策課 ☎841・1259、☎841・1700

くらしなど

ひらかた便利帳を発行

市役所の窓口案内や各種制度など地域情報をまとめた冊子・ひらかた便利帳（右写真）を3年ぶりに発行。A4サイズで184ページ。6月1日～30日に市内全世帯に配布。



☎広報プロモーション課 ☎841・1258、☎846・5341

LGBTQ+ コミュニティスペース

性的マイノリティーの人が気軽に集まり交流できる場。6月はフリートークの会。7月はパートナーシップ宣誓制度をテーマに開催。▼日時など 6月16日(火)午後6時～7月4日(土)午後2時。対象は性的マイノリティー当事者および支援者。無料。詳細は男女共生フロア・ウィルへお問い合わせを。

☎男女共生フロア・ウィル ☎843・5636、☎843・5637



市ホームページの専用フォームから
申し込めるイベントなどはこちら

枚方住んだら最大30万円

令和8年度の 新婚夫婦などの生活を応援

市内で新生活を送る新婚夫婦などの住宅取得・賃借費用、所有住宅のリフォーム、引っ越し費用を最大30万円補助します。対象は令和8年4月1日～9年3月31日に婚姻届を提出し受理された夫婦（婚姻日時点の年齢がともに39歳以下）で、令和7年中の所得の合算が500万円未満の世帯。パートナーシップ宣誓制度利用世帯も対象。▶

申込 市役所別館5階の子ども青少年政策課に事前に相談の上、同課にある申込書（市ホームページから取り出し可）に所得証明書などの必要書類を添えて来年2月28日までに同課へ。郵送（〒573-8666）可。詳細は市ホームページ参照または同課へお問い合わせを。

☎子ども青少年政策課
841・1375、FAX843・2244

LGBTQ+相談

本人に加え家族や友人など周りの人からも受け付けます。(1) **専門電話相談**

▼日時など 6月4日(木)午後3時～

8時に専用電話(☎843・573

0)へ。(2) **チャット相談** ▼日時など

6月4日(木)・18日(木)午後4時～7

時。アクセス方法は市ホームページ参

照。秘密厳守。匿名可。

☎人権政策課☎841・1424、

FAX841・1700

マイナンバーカード 業務停止のお知らせ

6月30日(火)は設備更新のため市役所第3分館でのマイナンバーカードの交付や更新などの業務を終日(午前9時

～午後5時30分)停止します。同カード交付予約システムも29日(月)午後5時

30分～7月1日(水)午前9時の間、受け

付けを停止。なお、各支所での同カード

の交付や更新などの業務、市マイナ

ナンバーコールセンター(☎841・1

133)への問い合わせは通常通り利

用できます。

☎市民課☎841・1309、FAX

841・3039

6月1日～7日「水道週間」 啓発イベント

水道週間は、水道施設や水道管の老朽化の現状や課題について関心と理解を深めてもらうための期間です。上下水道局では「水の備蓄の大切さ」をテーマに周知・啓発活動として災害用備

蓄水(アルミ缶490ml・1人1本)

やリーフレットの配布、給水車を展示

します。▼日時など 6月1日(月)午前

10時～午後3時、市役所別館前。雨天

時は翌日に順延。

☎上下水道総務課☎848・419

6、FAX848・8255

6月23日～29日は 男女共同参画週間です

今年度のキャッチフレーズは「あなたらしさ、社会のチカラ」です。市の施策で性別による活動制限や性別役割分担意識に基づく不適切な運用をしているなどのご意見や、性別を理由とする人権侵害を受けた場合などの相談

は「男女共同参画に関する意見・相談等の申し出制度」のご利用を。申出書

(市ホームページから取り出し可)の

配布・提出は市役所別館5階人権政策

課へ。郵送(〒573-8666)・ファ

クス可。

☎人権政策課☎841・1424、

FAX841・1700

住民基本台帳の一部の写し 閲覧状況の公表

令和7年度の状況を市役所別館6階行政資料コーナーで公表。

☎市民課☎841・1309、FAX

841・3039



ひこぼしくんの 人権コラム

みんな違う、性のあり方

生物学的な体の性別、自分の内面の性別、恋愛感情や性的な興味・関心がどの性別に向いているか、服装・しぐさ・言葉づかいなど、性的指向や表現は、みんなそれぞれ。みんなが思う当たり前や普通が、無意識に誰かを傷つけていることがあるよ。誰かを傷つけないように、自分が思う当たり前や普通が、他の人と違うこともあることを認識しないといけないね。市では、平成31年から性的マイノリティー(LGBTQ+)のカップルによるパートナーシップ宣誓を受け付けていて、当事者同士が互いにパートナーであることを公的に証明して、一定の範囲で婚姻関係や事実婚に準じた取り扱いをしているよ。誰もが「ありのままに自分らしく」生きていけるよう、多様な性のあり方を理解しようね。

☎人権政策課☎841・1259、FAX841・1700

子育て・教育

高齢者

健康・福祉

スポーツ

安全安心

税保険

環境・まちづくり

産業・就労

求人

催し

くひこしくん

短 信 コ ー ナ ー

市民サークルの
催しや
会員募集など

登録や原稿提出はメールまたはファクス、郵送可。

☎広報プロモーション課

☎841-1258、☎846-5341

✉kouhou@city.hirakata.osaka.jp



掲載依頼の締め切り日

掲載依頼の締め切りは掲載希望月の前々月25日（25日が土曜・日曜、祝日の場合はその前開庁日）必着。

催

し

●不登校・ひきこもり親の会「北河内交流会」一人で悩まず語りましょう。6月14日13時～17時、蹠跣匡運。500円。古庄 ☎・☎859-7756

●雑貨できらくなおしゃべりの時間 雑貨を持ち寄り語ろう。6月17日13時～15時、牧野匡運。300円。要予約。浦崎 ☎050-7117-0079

●プレーパークこうりがおかボランティア募集 現地見学会。6月13日10時・13時30分、桑ヶ谷緑地。無料。高尾 ☎090-8467-6153

●大うたごえ喫茶 思い出の曲を皆で楽しく歌おう。6月26日14時、交流C大集会室。500円。年金者組合・吉田 ☎090-2708-7895

●イギリスで初めての日本絵本原画展 正置友子氏講演会 7月9日10時、総文。無料。要予約。こどもと本・西原 ☎090-8754-1396、☎845-3615

会員募集

●スズランカラオケ 新曲を楽しく歌いましょう。第2・4金曜9時、菅原匡運。入会千円、月2千円。田中 ☎090-3048-8141、☎851-4024

●コスモスカラオケ同好会 新曲を講師が指導。第2・4水曜12時～15時、南部匡運。入会千円、月2千円。井筒 ☎849-6876

●なでしこカラオケ 新曲を楽しみましょう。第1・3火曜12時15分、津田匡運。入会千円、月2千円。木村 ☎090-5134-0706

●夢わくわくカラオケ TVで新曲を楽しく。月4回木・土曜13時、菅原匡運。見学歓迎。入会・月各千円。中村 ☎080-5358-4346

●桜丘中学校PTAコーラス「響」 楽しく歌おう。第1・3土曜13時45分～16時、桜丘中学校。無料体験有。月500円。坂部 ☎090-9373-5575

●合唱団かわせみ 混声合唱。シニア60歳以上。見学歓迎。毎週木曜10時、教文C。月2千円。体験無料。牧野 ☎090-9996-7361

●ひらかた男声合唱団 初心者歓迎。見学可。毎週火曜14時、交流C他。入会千円、月3500円。なぎら ☎・☎859-5587

●童謡・唱歌・昭和歌謡の歌声 ピアノ伴奏で歌おう。初心者歓迎。第2月曜11時、交流C。月千円。小澤 ☎090-7103-4793

●童謡・唱歌の会 懐かしい思い出の曲などを一緒に歌いましょう。見学歓迎。第3金曜10時、菅原匡運。月千円。戸田 ☎857-8180

●香里詩吟クラブ 詩吟で声も気持ちもスッキリ。未経験者大歓迎。第1・3火曜10時、南部匡運。月千円。黒田 ☎・☎852-5676

●枚方市民俳句会 1953年発足の会。少し左脳を動かし俳句を楽しみませんか。第3木曜13時、南部匡運。月500円。秋山 ☎898-0633

●かささぎ会 短歌を学んで友達を作りませんか。初心者・見学者歓迎。第1月曜13時、交流C。半年5千円。今西 ☎857-2981

●枚方ウクレレクラブ 始めてみませんか。初心者歓迎。月3回土曜9時10分・10時30分、交流C。1回千円。谷口 ☎090-9995-5765

●はじめてピアノ 幼児～大人。月2回金曜午前・土曜午後・日曜午前、蹠跣匡運。月2500円。田辺 ☎090-9616-0098

●KIDS・ピアノ 楽しく弾けるように。個別指導。月2回土曜午前または午後、南部匡運。月3千円。小澤 ☎090-7103-4793

●ピアノ・ぼこあぼこ 好きな曲を楽しむ。初心者歓迎。第1・3水曜午前、牧野匡運。月3千円。体験無料。坂部 ☎090-9114-8450

●社交ダンスロンデモ 初心者歓迎。ラテンスタンダード。毎週木曜13時～16時30分、牧野匡運。月3千円。前川 ☎090-3272-3478

●太極拳雲華会 新開講。初心者向け。毎週月曜10時30分、サプリ村野。入会千円、月3千円。体験無料。神野 ☎090-1916-0493

●シニアソフトボール・ニュースターズ 50歳以上。毎週水・土曜午前、香里ヶ丘G・磯島G他。月千円。HP有。杉本 ☎090-7357-8309

●シニアソフトボール枚方ヤンチャーズ 60～70代活躍。毎週火・金曜、伊加

賀スポ・香里ヶ丘G。月千円。HP有。西川 ☎050-1333-3630

●シニアソフトボール枚方トリプルスター 体験歓迎。毎週月・水・金曜9時～12時、磯島G。半年2500円。週1日OK。采井 ☎867-5511

●天の川グラウンドゴルフクラブ 初心者・体験歓迎。毎週火・木曜9時、磯島G。入会千円、半年2千円。中村 ☎090-5366-9041

●レディースバドミントン・ポピーズ 毎週火曜他9時～12時、伊加賀スポ他。入会千円、月3千円。体験無料。村元 ☎090-3276-2622

●中国語研修会 北京出身講師。入門級終えた人。熱烈歓迎参観！月2回土曜13時、南部匡運。月3500円。渡辺 ☎070-2306-5319

●中国語雲華会 中国人講師。月3回土曜初級13時30分・中級15時、サプリ村野。入会千円、月3千円。体験有。神野 ☎090-1916-0493

●ウイング英会話 初心者歓迎。留学生講師。毎週火曜10時～11時30分、交流C。入会千円、月3千円。体験千円。宮崎 ☎・☎849-6865

●Kクラブ英会話 海外の人と英会話。月3回土曜13時30分～15時、交流C。入会・1回各千円。藤岡 ☎090-6065-2897

●枚方水彩画友の会 初心者歓迎。講師指導有。第2・4金曜13時～16時、御殿山匡運。月2千円。山野 ☎・☎867-5788

●キッズ絵画・アート 表現力と自信がぐっと育つ楽しい創作。月1回土曜13時、交流C。入会千円、月1500円。林 ☎090-6664-3907

●やさしい色えんぴつの会 コツを身につけ描くのが楽しみに。月1回土曜13時、交流C。入会千円、月1500円。林 ☎090-6664-3907

●水彩グループ四季 楽しく絵を描こう。講師は四方道夫。野外有。第2・4木曜13時、御殿山匡運。月2500円。高橋 ☎070-5431-6777

●着物着付けサークルさくら 簡単きれいな着付け。初心者歓迎。毎週火曜10時、楠葉匡運。1回500円。高島 ☎080-2525-8281

●枚方暮友会 初・中級者歓迎。毎週金曜9時～17時、総合福祉C。送迎バス有。1日体験無料。月500円。天野 ☎090-1136-1347

●囲碁棋楽会 囲碁を楽しみませんか。対局のできる人歓迎。毎週水曜13時～17時、蹠跣匡運。年3千円。西村 ☎090-7108-0130



市民 登場

No.776

史上最年少で男子平泳ぎ3冠達成

大橋 信さん

◆おおはし しん 枚方スイミングスクール所属。小学3年生から本格的に競技を開始し、今年3月の競泳の日本選手権では100メートルで日本記録を更新、50メートル・200メートルでも優勝し史上最年少で男子平泳ぎの3冠を達成。四條畷学園高校在学中。17歳。

目標は五輪に出て、負けないこと。いざ
これは当面破られない世界記録を出したい

今年3月の日本選手権水泳競技大会の男子平泳ぎで、史上最年少で3冠を達成した。100メートルでは日本記録を更新。「3冠は目標にしていたのでうれしい。でもタイムはもっと縮めたかった。キツクの精度や体力は反省点です」と堂々の結果にも満足はしていない。

水泳を始めたのは3歳のころ。祖父母の家の横に池があり「落ちたときのために水に慣れよう」と両親が考えたのがきっかけだった。小学3年生の時、記録会で好成绩を取めたことでコーチに勧められ本格的に競技を開始。以降は週に6日プールに入り、1日に1万メートル以上泳ぐ日もあった。専門は平泳ぎ。169センチと小柄だが「コンパクトにテンポよく、トップスピードを維持する泳ぎが自分の強み。平泳ぎは抵抗が大きいからこそ技術を磨いてきた」と自らの体格を生かした泳法で190センチを超える世界のスイマーと競り合ってきた。

多くの記録を持つが、心に一

番残る大会は勝てなかった昨年8月の世界ジュニア水泳選手権。全レース優勝できず「水泳で悔しいと思ったのは初めて。試合後は何も考えられなくなりました」。直前に出場した近畿高校選手権では200メートルをパリ五輪銅メダルに匹敵するタイムで制すなど勢いに乗る中での敗戦で、自分の甘さと向き合わなければと意識が変わった。「試合直前の調子で気持ち左右されやすいので、どんな状態でも勝ち切れる強さを得たい」と敗戦も原動力にして、日本代表選考を兼ねた日本選手権での結果につなげた。現在は代表として出場予定の複数の国際大会に向け練習に励んでいる。

2年後にはロサンゼルス五輪も開催される。「目標は五輪に出ること、そして負けないこと。いずれは当面破られない世界記録を出したいです」。休日は友人とボウリングなども楽しむ高校生は、水泳の話になるとよみなくそう言い切る。見つけるのは、世界のその先だ。

自慢の写真・イラストが表紙に!?

枚方の風景などをテーマにした写真・イラストを大募集。▶応募 メールまたは市ホームページの専用フォームに住所・氏名(ペンネーム希望の場合はペンネームも)・年齢・電話番号・メールアドレス、作品の説明・題名を書いて作品データを添付し広報プロモーション課(☒kouhou@city.hirakata.osaka.jp)へ。詳細は市ホームページ参照。

※応募作品は市公式フェイスブックやインスタグラムで公開します。



専用フォーム
はこちら

「ほたに小径のアジサイ」

今月号の表紙写真は桜町在住の山下和男さん(78歳)が令和5年6月に穂谷地区で撮影。「雨上がりの早朝、朝日に優しく照らされたアジサイが里山の風景と調和し、静けさの中に美しく咲いていました」

※写真の景観は現在と異なる場合があります。



まちの話題

話題のニュースやイベントなどを紹介！

季節の花や寄せ植え体験に笑顔

緑化フェスティバルに約2000人来場



4月25日、ニッパーク岡東中央で緑化フェスティバルが開かれ、約2000人が来場しました。会場ではアジサイやバラなどの鉢植えが販売され人気を集めたほか、植栽グループ・エレガンス枚方組による多肉植物の寄せ植えワークショップではスタッフの指導を受けながら体験する人の姿も。花や野菜の栽培が好きで市内から参加した東すみれさん（7歳・右写真）は「ピンセットを使って植える細かい作業が楽しかった。自分の部屋に飾ります」と満足そうでした。

鍵屋資料館の裏側を初公開

開館25周年の記念イベント



5月5日、枚方宿鍵屋資料館で開館25周年の記念ミニツアーがありました。かつて建物裏手の淀川へ行く通路としても使われていた扉のある床下（写真）や、鍵屋の象徴的なモチーフである蔵の鍵の仕組みなど、かねて観覧要望の多かった場所を学芸員の解説付きで初公開。同館の催しによく参加している今村さん家族は「アナログなのに自動で閉まる鍵の仕組みが知れて面白かった」と巧みな仕掛けに驚いていました。同館では今後も記念イベントを予定しています。

大きくて重い！ 食べるの楽しみ

農業ふれあいツアーでキャベツの収穫



5月9日、農業や食に関心を持ってもらう体験型イベント・農業ふれあいツアーで、晴天の下98人の家族連れなどがキャベツの収穫を楽しみました。東田宮の畑では地元農家が丹精込めて育てた直径20センチ以上のキャベツを力いっぱい引き抜いたり、鎌で切ったりして収穫。家族5人で参加した山崎有希さん（37歳・写真右）と娘の一菜さん（4歳・同左）は「新鮮で食べるのが楽しみ」「すごく大きくて重い」と笑顔でした。同ツアーは今年も11月までさまざまな収穫体験を予定しています。

来年も2人で見たい風景

約40匹のこいのぼりが市民の森で泳ぐ



4月16日～5月10日、市民の森・鏡伝池緑地（楠葉丘2）で、約40匹の大きなこいのぼりが多くの市民を楽しませました。同施設では市民から家庭で使わなくなったこいのぼりの寄付を募り、毎年展示しています。風に吹かれて泳ぐ様子を収めようとカメラを持って訪れる人も。市民の森が定番の散歩コースとなっている楠葉在住の笹川さん夫妻（写真）は「こいのぼりを見ると季節の移ろいを感じます。来年も2人で見たいですね」とほほ笑んでいました。

編集後記

リユース品が購入できる枚方市リサイクルセンターは、すぐサイズアウトしてしまう子ども服なども気軽に選べて助か

りそう。ただ、実家に残してきた私の家宝たちを断捨離好きな母が勝手に持ち込まないようくぎを刺しておこう。



編集者 N



定番メニューに一工夫
香味を生かした減塩レシピ

ニンニクやネギなどの香味野菜を加えることで、食塩や油を控えながらも満足感のある一品に。炒めるときも一工夫！卵とご飯を先に合わせておくことで、少ない油でもパラパラに仕上がります。ひと品で主食・主菜・副菜がそろうので忙しい時の食事にぴったり。おにぎりにして冷凍しておく、朝ごはんや軽食としても役立ちます。

<食材提供> 大峰地区で平成28年に新規就農した「バオバブ農園」の中村浩太郎さん(41歳)。新規就農者グループの代表でもあり、青ネギやレタスを中心に野菜を栽培しています。



栄養価(1人分)
エネルギー:496kcal/
たんぱく質:18.5g/脂質:12.4g/
炭水化物:81.6g/食塩相当量:1.7g

6月は
食育月間



減塩！レタスタっぷりチャーハン

材料(1人分)

- ご飯 200g
- 卵 1個
- 焼き豚 30g
- レタス 4枚
- 青ネギ 1本
- ニンニク 1/2片
(チューブなら1cm)
- ゴマ油 小さじ1
- オイスターソース 小さじ1
- 黒こしょう(あらびき) ... 少々

作り方

- (1) 焼き豚は1cmの角切り、青ネギは小口切り、ニンニクはみじん切りにし、レタスは一口大にちぎる。
- (2) ボウルに卵を割り入れ、ご飯を加えて混ぜる。
- (3) フライパンにゴマ油、ニンニクを入れて弱火で熱し、香りがたてば焼き豚と(2)を加えて強火で炒める。
- (4) 卵に火が通り、ご飯がパラパラになったらフライパンの鍋肌からオイスターソースを回し入れ、黒こしょうを加えて炒める。
- (5) レタス、青ネギを加えて炒め合わせる。

全レシピを市ホームページに掲載中！



メニューの詳細は健康づくり課(☎841・1458、☎841・3039)へ。

クイズ de 広報

答えは広報の中!

今月のプレゼントはこちら！
「Cafe 汎想亭」の
1000円分商品券



船橋本町1-742-7 ☎072・866・5868 インスタグラム[hansoutei]
樟葉駅から車で約10分のカフェ。おすすめは鉄板で焼き上げるボリュームたっぷりのグリルドサンドイッチ、売り切れ必至のグレイズドーナツ。コーヒーに加え、珍しい海外のビールも楽しめます。営業時間は午前11時から午後11時。木曜定休。

抽選で各3人にA「Cafe 汎想亭」の1000円分商品券BクリアファイルとQUOカード(500円分)と枚方家族缶バッジが当たる!

問題

4Rはリフューズ、リデュース、○○○○、リサイクルです。○○○○に入る言葉は？
(1) リバース (2) リユース (3) リポーン

先月の答え
(1)



▶応募方法 専用フォーム(上記コード)またははがき・メール・ファクスに住所・氏名(ふりがな)・年齢・電話番号、クイズの答え、応募する賞品(AまたはB)、広報ひらかたの感想を書いて市広報プロモーション課(〒573-8666)へ。6月15日必着。1人1通。当選者の発表は賞品の発送をもって代えさせていただきます。
☎広報プロモーション課☎841・1258、☎846・5341、
✉kouhou@city.hirakata.osaka.jp

市役所へのお問い合わせは
枚方市コールセンター
☎072・841・1221
平日:午前8時~午後7時
土曜・日曜、祝日:午前8時~午後5時
☎807・3066 24時間受付

ひらかた健康ほっとライン24
フリーダイヤル
☎0120・513・080 24時間対応
医師や看護師などが相談に応じます
☎0120・531・665
※市ホームページにファクス専用相談シートあり

人の動き [4月末現在]

| | |
|-------------------|---|
| 人口 | 39万406人[前月より330人増] (男:18万6361人 女:20万4045人) |
| 世帯 | 18万9372 |
| ※人口・世帯数は住民基本台帳による | |
| 転入 | 1758人 |
| 転出 | 1264人 |
| 出生 | 197人 |
| 死亡 | 361人 |

発行:枚方市 〒573-8666大垣内町2丁目1番20号
19万1750部作成(1部当たり43.12円/印刷・配布費用)
編集:市長公室 広報プロモーション課 ☎072・841・1258、☎846・5341

広報ひらかたが
届かないときは
配布委託先(株)タイコク
☎0800・222・1330
次号の配布は6月26日(金)~30日(火)です。