

広
報

ひらかた 5

No.1353

令和8年
(2026年)

月号

ひらすと
vol.5

「5月晴れの午後」
(詳細は45ページ)

- 2 5月29日から運用スタート
新しい気象警報
- 8 5月は消費者月間
意外と身近な消費者トラブル
- 10 令和8年度当初予算案や人事案件など可決



マチイロ

広報ひらかたが13言語で読める!聞ける!
You can read "Hirakata city News" in 13 Languages by e-book.

Check here

ここからチェック!
アプリダウンロードで
プッシュ通知も!



市公式LINE
「枚方市」



市公式 X
「こちら、枚方市です!」

市公式インスタグラム
「i_am_in_hirakata」

市公式フェイスブック
「マイカタちゃいます、ひらかたです。」



5月29日から気象警報などが大きく変わります



自らの命を自らで守る、早めの避難行動を

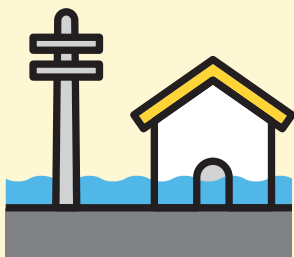
国土交通省と気象庁は、これまで災害ごとに異なり分かりにくかった河川氾濫・大雨・土砂災害・高潮の気象警報などを見直し、避難行動に対応した5段階の警戒レベルに統一します。命を守るために私たちがどのように行動すべきなのか、またどう備えるべきなのか見ていきましょう。

☎危機管理対策推進課 ☎841・1270、☎841・3092

気象警報が新しくなる4つの災害

※枠内は今回変わる警報情報のうち市内で起こり得る災害

河川氾濫



大雨で川の水がいっぱいになり、堤防の高さを越えたり、堤防が壊れたりして、水があふれること。

大雨



特定の時間内にたくさん降り、災害の発生につながる可能性のある雨。

土砂災害



土や砂が雨水などと混じって流れたりする災害で、大きく「がけ崩れ」「地すべり」「土石流」の3つに分類される。

高潮



台風や発達した低気圧が近づくことで海面が高くなること。

Q. 大きく何が
変わるの？

A.

警報情報に警戒レベル4相当「危険警報」
が新設され、危険度が
5段階の「警戒レベル」と「色」
で分かるようになります。

	警戒レベル	警報の種類	とるべき行動
危険度 ↑ 高い ↓ 低い	5相当 黒	特別警報	命の危険！すぐに安全確保 市町村から警戒レベル5「緊急安全確保」発令の可能性 があります。既に発災または発災直前、いつ災害が発生しても おかしくない状況です。直ちに安全な場所で命を守る行動を。
	警戒レベル4までに危険な場所から 必ず逃げましょう！		
	4相当 紫	危険警報	危険な場所から全員避難 市町村から警戒レベル4「避難指示」発令の可能性があり ます。対象地域の人たちは全員すぐに危険な場所から逃げて ください。
	3相当 赤	警報	高齢者などは危険な場所から避難 市町村から警戒レベル3「高齢者等避難」発令の可能性が あります。避難に時間のかかる高齢の人や障害のある人など は安全な場所に避難してください。またそれ以外の人でも避難 準備や危険を感じたら自主的に避難を。
	2 黄	注意報	ハザードマップなどで避難行動を再確認 気象庁から警戒レベル2「大雨注意報」などを発表。避難 に備え、ハザードマップで災害の危険性のある区域や避難場 所、避難経路、避難のタイミングなどを再確認しましょう。
1 白	早期 注意情報	災害への心構えを高める 災害発生の危険性はまだ低い段階ですが、最新の防災気象 情報などをよく確認し、災害への心構えを高めましょう。	



警報・注意報の情報名に「**レベル**」が付きます。

例えば…**レベル2**大雨注意報・**レベル3**土砂災害警報など



高齢の人や障害のある人など、移動に時間がかかる人は

レベル3警報で早めに逃げましょう。



レベル3警報やレベル4危険警報が発表されたら、

自治体からの避難情報などに気をつけて！



レベル5特別警報は命の危険が迫っています。

レベル4危険警報までに安全なところへ必ず逃げてください！

3

避難の準備を始める



リュックサックなどの非常持ち出し袋の中に、水や食料、懐中電灯、常備薬などを用意。高齢者や子どもの準備を優先しましょう。



2

避難のタイミングを判断する




避難情報などの防災情報を常に確認し「高齢者等避難」や「避難指示」が出たらいつでも避難ができるようにしましょう。高齢者がいる家庭など、避難に時間がかかる場合は特に早めの行動を。



テレビやラジオで気象情報が発表されたら気象庁のホームページも確認！


Check 今の状況が分かる「キキクル」



キキクルは大雨などによる災害の危険がどこで、どのレベルで迫っているかを、色分けされた地図上でほぼリアルタイムに確認することができるシステムです。

大雨による災害が発生する恐れのあるときや、急に激しい雨が降ったときは、キキクルから最新の情報を入手するようにしましょう。

Check 避難判断に役立つ防災気象情報



例えば…

- ・気象警報や注意報
- ・時系列情報(明日までの警報などの見通し)
- ・早期注意情報
- ・キキクル など

避難までの流れを確認

新しい警報で早めの避難！実際の行動はイメージできていますか？

今の状況

市内在住の田中さん一家は、祖父母と父・母、2人の子どもの6人暮らし。今日は朝から雨が降り続く日曜日。だんだんと雨が強くなってきました…



1

情報を確認する

雨が強くなってきたら、テレビやラジオで天気予報や警報・注意報を確認します。市町村からの避難情報にも注意し、家族全員に状況を伝えましょう。



4

家族全員で避難開始

市町村から避難情報が出たら、地域の人や家族と助け合いながら避難します。子どもは大人と手をつなぎ、はぐれないようにしましょう。



地域の助け合い「共助」の意識を大切に

Check

過去の災害では、地域で助け合うことで多くの命が救われています。以下のような要配慮者が避難する際には、助け合いながらみんなで安全に避難しましょう。

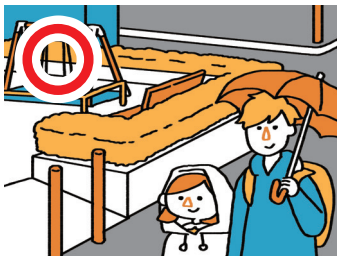
- 高齢者や傷病者** …… 複数で対応し、緊急のときはおぶって避難。
- 外国人** …… 身ぶり手ぶりなどで話しかけ、孤立させない。
- 耳が不自由な人** …… 口を大きく動かしてはっきりと話し、身ぶりや筆談などで正確な情報を伝える。
- 目が不自由な人** …… つえを持つ手と反対側のひじのあたりに軽く触れるか、腕や肩を貸して半歩前をゆっくり進み、階段などの障害物は説明しながら進む。
- 車いすを利用している人** …… 階段では2人以上で前後を支えるように援助します。上りは前向き、下りは後ろ向きで移動しましょう。援助者が1人の場合はおんぶひもなどを利用し、おぶって避難しましょう。



5

安全な道を通して避難する

水が流れている場所や暗い道は避け、安全な経路を移動しましょう。河川や用水路、側溝などは危険です。



Check

避難するときの服装

レインコート

冠水時は、傘や棒で足元の危険を確認

防災頭巾やヘルメット

手袋や軍手

ひもで締められる運動靴。はだしや中に水がたまる長靴は禁物



防災クイズに挑戦！

答えは次のページをご覧ください

第1問

災害時、携帯電話に入ってくる避難情報などが書かれたメールの名前は？

- ①ダッシュメール
- ②緊急速報メール(エリアメール)
- ③防災速報メール

第2問

水や食べ物など、普段から消費しながら必要量を買っていき、備蓄方式の名前は？

- ①日常備蓄方式
- ②常時買い足し方式
- ③ローリングストック方式

第3問

避難経路や避難場所を確認できる地図の名前は？

- ①ハザードマップ
- ②ロードマップ
- ③リスクマップ

6

避難所に到着・避難完了



無事に到着したら、家族と一緒に避難した人の無事を確認します。避難所では職員などの指示に従い落ち着いて行動しましょう。

防災クイズ第1問の答えは…②

「緊急速報メール(エリアメール)」

“緊急地震速報”や“災害・避難情報”が市内にいる人全員の携帯電話にメールで配信されるシステムです。

✓ 災害情報の入手方法

▶ 枚方市が発信する情報を入手する

市公式LINE

友だち登録しておくと、災害時には市から緊急情報が届くほか、被害状況や危険箇所などの通報も可能です。



登録はこちら

自動音声配信電話サービス

対象はスマートフォンや携帯電話などを
持っていない人など

市が発令する避難情報(高齢者等避難、避難指示など)を自宅の固定電話に自動で配信します。

登録には事前申し込みが必要です。希望する場合は、危機管理対策推進課(☎841・1270、FAX841・3092)へ。

防災行政無線

市内の小中学校など77カ所に設置しているスピーカーから緊急情報を一斉放送します。放送した内容は電話応答サービス(☎0120・35・1221、携帯電話からも利用可)でも確認できます。混雑時につながらない場合は市ホームページで確認を。

防災クイズ第2問の答えは…③

「ローリングストック方式」

いざというときに賞味期限切れといった事態を防ぐため、蓄える→食べる→補充するを繰り返しながら、日頃から一定量の食品を備蓄する方法です。

✓ 非常持ち出し品と備蓄品

非常持ち出し品(例)

非常持ち出し品は、安全に避難するために必要最低限持ち出すものです。必要な物を家族で確認し、リュックなど両手が使える袋に入れておきましょう。

- ・貴重品…マイナンバーカードなど
- ・医療品類…お薬手帳や常備薬など
- ・避難用具…懐中電灯や

予備の乾電池など

- ・非常食品…乾パンや缶詰など
- ・その他…タオル・下着など



備蓄品(例)

備蓄品は、災害直後から混乱が収まるまでに必要なものです。災害発生から最低3日分、できれば1週間分を準備しておきましょう。

- ・食料品…飲料水(1人1日3ℓ目安)や非常食(アルファ化米・レトルト食品・インスタント食品など)
- ・生活用品…ティッシュ・ウェットティッシュ・簡易トイレ・紙皿・紙コップ・割り箸など



災害に備える

枚方市防災ガイド(市ホームページでも確認可)も併せて活用を!



避難所混雑状況(VACAN)

避難所の位置や混雑状況をスマートフォンやパソコンなどでリアルタイムで確認できます。



確認はこちら

市のホームページ

大規模災害時には、ホームページ全体が緊急・災害専用ページに切り替わり、さまざまな情報サイトへのリンクページを掲載します。



防災クイズ第3問の答えは…①

「ハザードマップ」

災害が発生したときに、住んでいる地域のどこにどのような危険があり、どこに避難すればいいのかが分かる地図です。



✓ 防災ガイドのハザードマップで 普段から災害時の避難経路などを確認

STEP 01

自宅の位置を確認

自宅の場所をマップに書き込みましょう。

STEP 02

とるべき避難行動や避難所の位置を確認

避難所に避難する場合は、場所を調べておきましょう。

STEP 03

避難経路を考える

「幅の広い道路を選ぶ」「川や斜面の近くを避ける」など、安全な経路を選びましょう。

STEP 04

実際に避難経路を歩いて確認

地図で選択した避難経路が安全かどうか、そのほかに危険なところや注意が必要な場所がないか、避難にかかる時間も事前に確認しておきましょう。

STEP 05

災害や避難について話し合おう

家族だけでなく、地域や職場の人とも災害や避難について情報を共有しましょう。

※雨の降り方や土地の形状によっては、浸水想定をしている深さが実際の深さと異なる場合や、災害想定していない区域でも洪水や土砂災害が発生することもありますので、十分に注意してください。

✓ 防災タイムラインを作ろう

防災タイムライン（右画像）とは、大雨や台風などの自然災害から自分や家族を守るための避難行動計画のこと。あらかじめ避難行動をまとめておくことでいざというとき、慌てずに避難することができます。

作り方は
防災ガイドの
巻末参照！

警戒レベル	レベル1	レベル2	レベル3	レベル4	レベル5
気象情報	早期注意情報 (警報級の可能性)	大雨・洪水注意報 はん濫注意情報	大雨・洪水警報 河川はん濫警戒情報	河川はん濫危険情報 土砂災害警戒情報	大雨特別警報 はん濫発生情報
避難情報			「高齢者等避難」	「避難指示」	「緊急安全確保」
行動のポイント	気象情報をこまめに確認しましょう。		枚方市の避難情報をこまめに確認しましょう。		命を守るための最善の行動をとりましょう。
	大雨を想定した準備をしましょう。		避難に時間がかかる人は避難を開始してください。	避難が必要な人は避難を開始してください。	
家族の行動					
記入例 ひこぼしくん	・非常持ち出し袋を準備・雨戸を閉める		・近所への呼びかけ	・避難開始	・避難完了!

本格的な雨のシーズンが近づいています。まずは**枚方市防災ガイド**を確認し、発災時は新しい気象警報に沿って適切に行動してください。特に市が警戒レベル4【避難指示】を発令したときは、対象区域の皆さんは、速やかな避難行動をお願いします。

また市では、災害時に自身で安全に逃げることが困難な人（避難行動要支援者）に、**個別避難計画**（わたしの避難計画書、下記コード参照）の作成をお願いします。該当者へ記入用の計画書を発送予定ですので避難先や支援者の協力など、ご自身やご家族で改めて考える機会にさせていただくとともに提出をお願いします。



危機管理対策推進課長
白井 将之

年間約 3000 件の相談を受ける

消費生活センター

って

どんなところ？



枚方市立消費生活センター
CONSUMER AFFAIRS CENTER

消費生活センター
所長 梅津 雅恵

📍 ステーションヒル枚方オ
フィス A 6階 (岡東町 19-1)

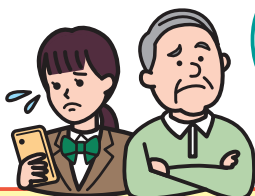
センターでは商品やサービスなどの消費生活に関する契約トラブルについて、専門資格を持つ相談員と一緒に解決方法を考えます。



◀ 必要に応じ相
談室 (個室) で
も話を聞きます

どんな相談があるの？

SNS に載った広告を見て
購入した商品が偽物だった！



近所で工事していた業者か
ら言われ自宅の補修工事を
契約したけど工事は必要？

まずはお電話ください

受付時間は平日 午前 9 時30分～午後 4 時30分

専用相談電話



844・2431

相談無料

土曜・日曜、祝日は

いやや

消費者ホットライン



188

秘密厳守

今年度の消費者月間テーマ

見える情報 見えない仕組み

— AI 時代の消費者力を高めるために —

次のような“おススメ”にはご注意を！



ネット広告の“おススメ”に
潜むリスク

最近、インターネット上に AI を使って作成したうその情報や悪質な広告が増えています。また AI によって個人の属性や過去の行動などを分析して広告を選んで表示することもあります。表示される情報をうのみにせず、慎重に検討しましょう。



ホントに本人？有名人が
“おススメ”するもうけ話の広告

AI で作成した有名人の画像や動画で投資などのもうけ話や商品を紹介する手口が増えています。有名人が紹介することで実際よりも良く見えてしまう心理を利用しています。うまいもうけ話はありません。十分注意しましょう。

あなたはどこに相談しますか？

5月 は 消費者月間

意外と身近な消費者トラブル

「購入した商品が広告と違う(偽物だった)」「製品を使ってけがをした」といった消費生活に関するトラブルに巻き込まれてしまったとき、どこに相談すればよいのでしょうか。5月の消費者月間にあわせ、消費者トラブルの頼れる市の相談窓口「消費生活センター」を紹介いたします。

☎消費生活センター ☎ 844・2433、FAX 843・5501

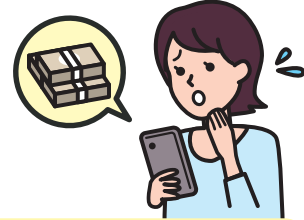
あなたは大丈夫？

TOPICS!

気をつけたい手口あれこれ

手口① 副業詐欺

SNSで著名人がお薦めしている副業の広告をクリックしたら数百人が入っているチャットに登録した。「月10万円は稼げる」「稼げるまで面倒をみる」と言われて高額な契約料を支払ったが、実際は全く利益が出なかった。



Point!

SNSやネット上の情報は常に疑ってください。うまいもうけ話には簡単にのらず、消費生活センターへ相談を。投資や副業の勧誘時にチャットやメッセージアプリでのやり取りを提案されたら怪しいと思しましょう。

手口② レスキュー商法

自宅トイレの調子が悪いのでチラシに「無料点検・工事費用は地域最安値」とあった事業者に連絡をして点検・見積りに来てもらった。点検の結果「トイレ交換が必要」と言われ高額な費用を請求された。



Point!

事業者に作業を依頼する前に、費用や作業内容などの契約条件をよく確認しましょう。自宅へ来訪してもらい契約した場合でも、見積りのために事業者を呼んで契約に至ったときや、広告などの表示額と実際の請求額が大きく異なるときはクーリング・オフが可能なこともあります。

消費生活センターからのお知らせ

取引・証明に使用する計量器の検査は2年に一度!

商店や薬局での量り売りなど、商取引や重さの証明に使用する計量器は2年に一度の検査(定期点検)が法律で義務付けられています。次回の検査時期は定期検査済証印(右写真)を確認を。詳細は市ホームページ参照。



消費生活センター 北村相談員

巧妙化・多様化する手口 困ったら消費生活センターへご相談を

AIを活用した手口など、消費者トラブルは巧妙化・多様化しています。市が毎月発行する「くらしの赤信号」では相談事例や注意が必要な情報を掲載。市施設や市ホームページでご覧いただけますので、ぜひチェックしてください。怪しい勧誘やトラブルに巻き込まれてしまったら、すぐに私たち相談員にご相談ください。皆さんと一緒に考え解決を目指します!



▲くらしの赤信号



3月定例会

令和8年度当初予算案や人事案件など可決

令和8年3月定例会月議会が3月27日に終了しました（5日までの内容は4月号に掲載）。最終日の本会議では、総額約3188億円の令和8年度一般・6特別・3企業会計予算案や国民健康保険条例の一部改正などが可決されました。また、「有権者の知る権利を阻害する選挙妨害への対応強化を

求める意見書」など3件の意見書が可決されました。人事案件では、監査委員に淨内俊仁氏を選任、教育委員会委員に近藤孝氏を任命することに同意がありました。

☎ 議会事務局広報課 ☎ 841・1528、☎ 841・0240

3月定例会

中東地域における事態の終息と外交による平和解決を希求

市議会全会一致で決議

3月27日の本会議で、中東地域における事態の終息と外交による平和解決を求める決議を全会一致で可決しました。米国・イスラエルとイランの中東地域における交戦により、多くの民間人が犠牲となり、その影響が当事国以外の国

際社会にも及んでいる事態に關し、昭和57年に府内で初めて非核平和都市を宣言した枚方市の市議会として、この状況を看過、容認できず、事態の終息に向けた外交による平和解決を求めることについて決議し、表明するものです。

☎ 議会事務局広報課 ☎ 841・1528、☎ 841・0240

3月緊急議会

市税条例の改正案可決

令和8年3月緊急議会が3月31日に開かれました。今議会では、法改正に伴う市税条例の一部改正

議案が可決されました。

☎ 議会事務局広報課 ☎ 841・1528、☎ 841・0240

市民委員を募集

スポーツ推進審議会

スポーツの推進などに関する調査審議。▼対象など 市内在住・在職・在学の人を1人。国、地方公共団体の議員または一般職の公務員、市の他の審議会などの委員を務めている人は除く。任期は委嘱日（7月ごろ）から2年間。審議会は原則平日で年に2〜4回程度。報酬は日額9500円。▼申込 5月1日から市役所別館3階スポーツ振興課にある申込書（市ホームページから取り出し可）と「枚方市において、市民が気軽にスポーツに親しめる環境づくりとして考えられること」をテーマとした小論文（800字程度）を同課へ。郵送（〒573-8666市スポーツ振興課）・ファクス・メール可。5月22日午後5時必着。詳細は募集要項（申込書とともに市ホームページから取り出し可）参照。申し込み後、面接日時を指定。結果は6月下旬に通知予定。

☎ スポーツ振興課 ☎ 841・1412、☎ 841・1278、☎ sktaiiku@city.hirakata.osaka.jp

男女共同参画推進審議会

性別に関わりなく誰もが主体的に自分らしく生きられる地域社会の実現を目指し幅広い視点から審議。▼対象など 市内在住・在職・在学の人を2人以内。国、地方公共団体の議員または一般職の公務員、市の他の審議会などの委員を務めている人は除く。任期は令和8年6月28日〜10年6月27日の2年間。審議会は原則平日で年に2回程度。報酬は日額9500円。▼申込 5月7日〜20日に市役所別館5階人権政策課にある応募用紙（市ホームページから取り出し可）と「ジェンダー平等社会の実現に向けた私の考え」をテーマにした小論文（800字程度）を同課へ。郵送（〒573-8666市人権政策課）・ファクス・メール可。5月20日必着。詳細は募集要項（応募用紙とともに市ホームページから取り出し可）参照。結果は6月初旬に通知予定。

☎ 人権政策課（男女共同参画係） ☎ 841・1424、☎ 841・1700、☎ jinken@city.hirakata.osaka.jp

府内で初

子育て世帯の家事負担軽減で連携

食洗機の貸与などでパナソニック(株)と協定締結

市は4月3日、パナソニック(株)と「子育て支援の推進に関する協定」を締結し、市内の子育て世帯を対象に同社が製造・販売する食器洗い乾燥機を約3カ月間、無償で貸与する実証実験(募集は終了しています)を行います。市内在住かつ世帯主が20歳〜44歳で子どもがいる30世帯を対象に貸与し、家事時間の短縮や家事シェアの促進に関する調査分析をするものです。パナソニック(株)キッチンソリユーシヨンジネース・ユニット長の澤近京一郎さんは「アンケートをもとに市への事業提案などを通

じてワーク・ライフ・バランスの向上に寄与できれば」と話しました。市では、子育て世帯から選ばれる自治体として、実証実験で得られるデータから生活実態や子育て支援に関するニーズを把握することで、より効果的な支援につなげていきます。



問 政策推進課 ☎ 841・1149、☎ 841・3039

病院事業管理者に林道廣氏

市は、4月1日付で病院事業管理者に林道廣氏を任命しました。任期は令和8年4月1日〜12年3月31日の4年間。林氏は昭和59年、京都大学医学部附属病院勤務後、大阪医科大学専門教授などを経て、平成30年に市立ひらかた病院副院長兼診療局外科主任部長、平成31年4月から同病院長(令和

2年からは診療局消化器センター長を兼務)を歴任。66歳。



問 市立ひらかた病院総務課 ☎ 847・2821(代)、☎ 847・2825

人事異動

総数は726人。部長級以上は次の通り。()は前職。医療職および教育職を除く。

▼危機管理部長(土木部長) 田村孝文 ▼市長公室長(観光にぎわい部長) 富田雅信 ▼総合政策部長(上下水道局上下水道部次長(総務担当)) 中川一郎 ▼市駅周辺まち活性化化部長(市駅周辺まち活性化部次長) 山下恵一 ▼市民生活部

長(総合政策部長) 藤原卓也 ▼観光にぎわい部長(総合政策部次長) 山中勇 ▼環境部長(市駅周辺まち活性化部次長) 北尾直治 ▼土木部長(土木部次長兼交通対策課長) 芝昌和 ▼議政局長(市議会事務局長) 仲西功夫 ▼監査委員事務局長併公平委員会事務局長(市長公室長) 居内琢磨

問 人事課 ☎ 841・1281、☎ 846・2271

伏見市長の情熱日記

世代をつなぐ笑顔の公園



この春、車塚公園に大型複合遊具「天の川ファンタジア」が完成しました。七夕伝説ゆかりのまちにちなんだ天の川をイメージしたデザインで、子どもたちがワクワクする仕掛けがあちこちに散りばめられています。

お披露目会では、子どもたちが元気いっぱい遊ぶ姿がとても印象的で、その笑顔や楽しそうな声に、見ているこちら思わず笑顔になりました。日よけ付きベンチでは、幅広い世代の皆さんが思い思いに過ごされ、「孫と一緒に遊びに来るのが楽しみ」といった声もお聞きすることができ、あらためて公園は市民

の皆さんにとって、大切な憩いの場であるとともに、地域のつながりや交流が自然に生まれる場になっていると感じました。

これからも、遊び場の充実はもちろん、子どもから大人まで誰もが安心して居心地のいい公園づくりを進めていきます。今年度は、子どもたちに人気の自由に飛んだり跳ねたりして遊べる「ふわふわドーム」を王仁公園に設置する予定です。こちらもぜひご期待ください。新緑が心地よいこの季節、ゴールデンウィークの身近なお出かけに、新しくなった公園に足を運んでみてはいかがでしょうか。

子育て・教育

ベビーマッサージ&ベビードンズで親子の絆づくり

▼日時など 5月19日(火)午前10時30分～11時30分(2)午後1時30分～2時30分、牧野生涯学習市民センター。対象は(1)首が据わった頃～生後10カ月の子どもと保護者(2)生後6カ月～1歳6カ月の子どもと保護者。参加費各300円。バスタオル・抱っこひもまたはスリング・飲み物持参。動きやすい服着用。▼申込 5月1日午前10時から電話・ファクス(氏名・電話番号・年齢、講座名を明記)で同センターへ。先着各12組。

④牧野生涯学習市民センター ☎050・7102・3137、☎851・2566

親だけトークの会

子育てについて気軽にトーク。▼日時など 5月21日(木)午前10時～正午、菅原生涯学習市民センター。無料。保育あり(生後10カ月以上の未就学児)。

▼申込 受付中。5月14日まで電話・ファクス(氏名・電話番号、イベント名を明記)で同センターへ。先着10人。

④菅原生涯学習市民センター ☎050・7102・3141、☎866・

8820

生涯学習交流センター

☎846・5557
☎843・8620



子育てパパ交流会

子育ての悩みを自由に語り合い。講師はパ育コミュの川西啓司さん・西井誠さん。キッズスペースあり。▼日時など 5月24日(日)午前10時～正午。対象は未就学児の父親(子どもの同伴可)。無料。▼申込 5月2日～11日に電話またはファクス(氏名・電話番号、イベント名を明記)・同センターホームページのフォームで同センターへ。窓口可。抽選で10人。

おたんじょうびをおいよいよ

図書館の赤ちゃん向けおはなし会の後、5月生まれの子どもをみんなでお祝い。誕生月の子どもには記念撮影した写真を進呈。▼日時など 5月22日(金)午前11時～11時30分。対象は未就学児と保護者。無料。当日直接会場へ。先着15組程度。

児童扶養手当の定時払い

児童扶養手当の定時払いは5月11日(月)です。3月・4月分を振り込みま

ファミリーサポートセンター 提供会員養成講座

子育て家庭のサポートをしてみませんか

地域の子育て家庭をサポートするファミリーサポートセンターの提供会員になるための養成講座。子どもとの関わり



方・見守り方・安全確保・事故予防・体と心の発達・子育て支援について学びます。▶日時など 7月1日(水)～3日(金)のいずれも午前10時～午後4時、サプリ村野。全3回。対象は子育て経験や保育・教育の実務経験のある人。無料。▶申込 5月1日午前10時から電話で同サポートセンター(☎805・3522)へ。先着20人。

④私立保育幼稚園課 ☎841・1474、☎841・4319

す。児童手当とは違いますのでご注意ください。

④医療助成・児童手当課 ☎841・1408、☎841・3039

親子の絆づくりベビープログラム

テーマに沿って参加者で話し合い。テキストで育児を学ぶ親支援講座。▼日時



など 6月9日～30日の毎週火曜午後1時45分～3時45分、サプリ村野。全4回。対象は令和7年12月10日～8年4月9日生まれの第1子と母親。テキスト代1000円。▼申込 5月1日～22日に電話・フォーム(右記コード)でファミリーサポートひらかたへ。同施設にある申込書(市役所別館5階 私立保育幼稚園課にもあり)の郵送(〒731-1155 招提南町2-50-1)

ジョイフル・フルーツ親子コンサート

親子で楽しむリトミックコンサート。手形スタンプカードの進呈も。▼日時など 5月30日(土)午前10時30分～11時30分、津田生涯学習市民センター。対象は未就学児と保護者。無料。▼申込 5月1日午前10時から電話・ファクス(氏名・電話番号、イベント名を明記)で同センターへ。先着100人。

④津田生涯学習市民センター ☎050・7102・3139、☎859・6600



市ホームページの専用フォームから
申し込めるイベントなどはこちら



まるっとこどもセンター

☎840・7221
FAX 846・7952

マタニティスクール ぱぱままクラス

沐浴実習と妊娠期の過ごし方。▼**日時など** 5月24日(日)午前9時40分～11時15分(2)10時35分～午後0時10分。対象は妊娠中の人とその家族(1組2人まで)。無料。▼**申込** 5月1日～7日に市ホームページの専用フォームで同センターへ。抽選で各16組。

里親個別相談会・パネル展

里親制度や里親家庭に興味がある人。▼**日時など** (1)相談会 5月30日(土)午後1時30分～4時30分(2)パネル展 5月23日(土)～30日(土)。場所はいずれも南部生涯学習市民センター。▼**申込** 受付中。電話・フォーム(右記コード)で里親支援センターおひさま(☎380・3455)へ。



離乳食講習会

離乳食の話とグループワークや質疑。▼**日時など** 下表のとおり。対象はステップアップⅡ生後8カ月～18カ月の子どもの保護者、ぴよぴよⅡ生後4カ月～8カ月の子どもの保護者。▼**申込** 5月13日から市ホームページの

専用フォームで同センターへ。先着各12人。

▼離乳食講習会

クラス	日時(6月)	場所	保育対象など
ステップアップ(8カ月～18カ月向け)	3日(水)午前10時15分～11時15分 ※管理栄養士・保護者との情報交換あり	まるっとこどもセンター	見守り保育(保育士が適宜サポート。生後4カ月以上で、首が据わっていること)
ぴよぴよ(4カ月～8カ月向け)	9日(火)・26日(金) 午前10時15分～11時15分 ※離乳食の形態体験あり		

離乳食と幼児食のオンライン相談

子どもの食事について管理栄養士に相談。▼**日時など** 5月20日(水)午後1時～4時(1人30分以内)、オンライン(Webex)で実施。対象は未就学児の保護者。▼**申込** 受付中。市ホ

ームページの専用フォームで同センターへ。先着4人。

かむかむ歯っぴー教室 ブラッシング体験会

歯科医師・歯科衛生士に成長に合わせたお口の相談や管理栄養士に食事の相談。▼**日時など** 6月2日(火)午後1時10分～2時10分・2時30分～3時30分。対象は未就学児と保護者。無料。▼**申込** 4月30日から市ホームページの専用フォームで同センターへ。先着14組。

乳幼児健康相談

(1)身体計測(2)保健師による育児相談(3)管理栄養士による栄養相談。▼**日時**

▼乳幼児健康相談

実施日(5月)	場所
14日(木)	菅原生涯学習市民センター
22日(金)	南部生涯学習市民センター
28日(木)	まるっとこどもセンター

※受付時間は午前10時～11時(4月からまるっとこどもセンターの受付時間も同時刻に変更)

など 左表のとおり。無料。母子健康手帳・バスタオルなど持参。当日直接会場へ。

(株)グランツから 防犯ブザーなど寄付



市は(株)グランツから小学新1年生向けに黄色い帽子と防犯ブザーの寄付を受け、3月23日に感謝状を贈呈しました。寄付は今年で11年連続となります。寄付品は入学式に合わせて市立小学校44校の子どもたちに配布されました。

☎新しい学校推進課

☎050・7105・8020、FAX851・1711

- 子育て・教育
- 高齢者
- 健康・福祉
- スポーツ
- 安全安心
- 税保険
- 環境・まちづくり
- 産業・就労
- 求人
- 催し
- くらしなど



地域の子育て応援イベント

保育所などでの楽しいイベントに参加しませんか。保護者同伴。全て無料。申し込みは電話で各問い合わせ先へ。会場は(4)(19)以外各問い合わせ先。

内容	対象	日時など	申込(5月)	問い合わせ
(1)ふみ台を作ろう 牛乳パックを使います	未就園児	5月12日(火) 午前10時15分～11時45分	1日～8日午前10時30分～午後3時、先着10組	明善めぐみ園 (藤阪南町2) ☎851・0022
(2)お絵描きあそび 大きな模造紙を使います	1歳以上	5月28日(木) 午前10時～11時30分	1日午後1時30分～3時、2日以降午前10時～午後3時、先着10組	まりも保育園 (春日北町4) ☎859・4201
(3)感触遊びを楽しみましょう 寒天あそびなど	1歳8カ月以上の未就園児	5月18日(月) 午前10時30分～11時30分	11日午後3時30分～5時、先着8組	さだ保育園 (北中振2) ☎832・2601
(4)自然公園で春の自然に触れて元気に遊ぼう!	未就園児(就園、就学のきょうだいの付き添い不可)	5月14日(木)午前10時～11時15分、聖徳自然公園(みどり丘バス停前)。小雨中止。車での来場不可	当日直接会場へ	中振敬愛保育園 (東中振1) ☎834・2331
(5)ほのぼのクラブ 母の日制作	0歳～5歳	5月7日(木) 午前10時30分～11時45分	1日午前10時～午後4時30分、先着10組	大峰いなほこども園 (大峰元町1) ☎858・7799
(6)輝きっこクラブ 季節の制作		5月28日(木) 午前10時30分～11時45分	11日午前10時～午後4時30分、先着10組	
(7)手作りおもちゃを作しましょう 外で遊べるおもちゃです	未就園児	5月21日(木) 午前10時～11時30分	1日午後1時から先着15組	くずは光の子保育園分園(楠葉美咲1) ☎866・8200
(8)お弁当を作ってピクニックごっこ いろんな素材で制作あそびをします	1歳以上	5月26日(火) 午前10時～11時30分	12日午前10時から先着10組	長尾保育園 (長尾東町1) ☎858・5881
(9)はらぺこあおむしの壁面制作	未就園児	5月22日(金) 午前10時～11時30分	15日午前10時から先着8組	枚方たんぽぽ保育園 (中宮北町) ☎840・2083
(10)赤ちゃん会 (1)にこにこ赤ちゃん会 (2)ぴよぴよ赤ちゃん会	(1)2カ月～5カ月 (2)6カ月～11カ月	(1)5月26日(火) (2)25日(月) 午後1時30分～2時30分	8日午後1時30分から先着各6組	香里団地保育所 (香里ヶ丘2) ☎854・0255
(11)風船で遊ぼう	1歳以上	5月29日(金) (1)午前10時～10時40分 (2)11時～11時40分	11日午後1時30分から先着各6組	
(12)あかちゃん会 (1)かんがるー広場 (2)ぴよぴよ広場	(1)2カ月～6カ月 (2)7カ月～5月で1歳	(1)5月20日(水) (2)22日(金) 午後1時30分～2時30分	12日午後1時30分から先着各8組	枚方保育所 (東田宮1) ☎843・0611
(13)親子でリトミック	(1)10カ月～1歳5カ月 (2)1歳半以上	5月26日(火) (1)午前10時～10時30分 (2)11時～11時45分	18日午後1時30分から先着各20組	
(14)赤ちゃん会 (1)いちごちゃん (2)めろんちゃん	(1)2カ月～6カ月 (2)7カ月～5月で1歳	5月20日(水) (1)午後1時30分～2時30分 (2)午前10時～11時	(1)7日(2)8日 いずれも午後1時30分から先着各10組。来所申し込み可	楠葉野保育所 (南楠葉1) ☎851・0411
(15)歯科講座 歯科衛生士さんから教わります	未就園児	5月28日(木) 午前10時～11時	11日午後1時30分から先着15組。来所申し込み可	
(16)託児付きフォーラム ピラティスでごきげんな体づくり	未就園児の保護者	5月21日(木) 午前10時15分～11時30分	1日午前10時30分から先着15組。保育あり(1歳以上、先着10人。0歳同室)。来所申し込み可	ファミリーポート ひらかた (招提南町2) ☎850・4400
(17)ゆる・ほこおしゃべりCafé	未就園児	5月22日(金) 午後2時～3時	当日直接会場へ	
(18)らっこっこ赤ちゃん 親子でふれあい遊び	(1)4カ月～7カ月 (2)8カ月～11カ月	(1)5月19日(火) (2)21日(木) 午前10時～11時	7日午前10時から先着各10組。来所申し込み可	すこやか広場・ きょうぶん (磯島北町) ☎050・7102・ 3171
(19)あおぞら広場	未就園児	5月29日(金) 午前10時15分～11時15分、 渚水みらいセンター	14日午前10時から先着20組。 来所申し込み可	
(20)2歳のびのび広場	2歳以上の未就園児	5月22日(金) 午前9時30分～正午	当日直接会場へ	広場さぶり (村野西町) ☎807・5336
(21)保育付きすくすく子育てしゃべり場「枚方に転入してきたパママ集まれ!」	市に転入してきた未就園児の保護者	5月28日(木) 午前10時30分～11時30分	1日午後2時から先着15人。保育あり(1歳以上、先着9人。0歳同室)。来所申し込み可	

☎私立保育幼稚園課☎841・1474、☎841・4319



市ホームページの専用フォームから
申し込めるイベントなどはこちら

だから調査隊、新エリアへ 子育て世代が選ぶ東部エリアの「だから、枚方」

広報プロモーション課の職員が隊員として実際に街に飛び出し、子育て中の人にインタビューやアンケートで情報収集する「だから調査隊」。今号からは東部エリアを大調査！



調査
Vol.6

【東部エリア】 子育て世代に聞いたおすすめスポット

王仁公園

東部エリアに住む子育て世代に親しまれているのが王仁公園！市営では最大の総合公園で、遊具広場や芝生広場に加え、テニスコートや運動広場など、楽しみ方は無限大！さらに、市内初のスケートボード広場も整備され、子どもから大人まで体を動かしながら過ごせるのが魅力。アンケートでも「自然が豊かで癒やされる」「子どもが楽しく過ごせる」「新遊具が良い感じ」など多数の意見をいただきました。今後は、子どもたちに人気の「ふわふわドーム」の整備も予定されており、ますます楽しみな公園です。



ご家族で遊びに来ていた松本さん一家（左写真）は「犬の散歩の定番コース。ここに来ると自然と人が集まってくるのもすてきです！」と話していました。



また、関東から引っ越ししてきた家族（右写真）は「下が人工芝で子どもがこけても安全です。靴に砂が入る心配がなくていいです！」と笑顔でした。



次回
予告

次回も東部エリアを大調査！お楽しみに♪



☎広報プロモーション課 ☎841・1258、FAX846・5341

民児協主催 子育てサロンゆりかご

月齢が近い子育て中の親
同士で情報交換。民生委
員・児童委員による歌や手
遊びも。▼日時など 6月3日(水)午前
10時～正午、ラポールひらかた。対象



は生後5カ月～12カ月の乳幼児と保護
者。無料。▼申込 5月15日午前10時
～29日午後5時に電話・フォーム(上
記コード)で民生委員児童委員協議会
事務局へ。先着15組。
☎民生委員児童委員協議会事務局
(社会福祉協議会内) ☎807・34
48、FAX841・0182

プレママ・プレパパタイム

プレママ・プレパパ同士
で交流しながら赤ちゃんが
生まれた後の生活をおしや
べり。▼日時など 1回目5月9日
(土)午後1時30分～3時、ファミリリーポ
ートひらかた。2回目11月曜午後の希



ファミリリーサポートセンター 依頼会員出張登録会

ファミリリーサポートセンターは一時
的に子どもを預かったり送迎したりす
る有償ボランティアの会員組織です。
サポートを受けたい人(依頼会員)の
出張登録会を実施。対象はおおむね生
後3カ月～小学6年生の子どもがいる
人。妊娠中の人も登録可。▼日時など
5月16日(土)午前10時30分～11時30
分、ラポールひらかた。保育あり(生
後4カ月以上、先着5人。要予約)。
▼申込 5月1日午後2時から電話で
同サポートセンター(☎805・35
22)へ。先着10人。登録希望者は保
護者の顔写真(縦3cm×横2cm)2
枚・はんこ持参。無料体験クーポンの
申請希望者(対象は2歳未満の子ども
の保護者)は母子健康手帳など子ども
の氏名、生年月日が確認できる書類の
写しを持参。
☎私立保育幼稚園課 ☎841・14
74、FAX841・4319

子育て・
教育

高齢者

健康・福祉

スポーツ

安全安心

税保険

環境・
まちづくり

産業・就労

求人

催し

くらしなど

ハイハイレース

子どもの成長を確認し家族で交流。サプリ村野学校。▼日時など 5月19日



(火)午前10時～10時30分・11時15分～11時45分、サプリ村野。対象は生後8カ月以上のハイハイができる未歩行の赤ちゃんと保護者。参加費は赤ちゃん1人各500円。▼申込 5月1日午前9時30分から電話・ファクス(住所・氏名・電話番号、イベント名を明記)でひらかた市民活動支援センターへ。フォーム(右記コード)可。先着各10人。

④ひらかた市民活動支援センター ☎805・3537、☎805・3532

ドキドキ聞いてペタッと体験親子でAEDチャレンジ

聴診器で自分の心臓の音を聴きます。スポーツナーによるぬいぐるみを使ったAED体験も。サプリ村野学校。▼日時など 5月16日(土)午前10時～11時、サプリ村野。対象は4歳～小学4年生の子ども(2人まで)と保護者。子ども1人500円。20cm程度の人形またはぬいぐるみ持参。▼申込 5月1日午前9時30分から電話・ファクス(住所・氏名・電話番号、講座名を明記)でひらかた市民活動支援センター



④ひらかた市民活動支援センター

へ。フォーム(左上コード)可。先着10組。

④ひらかた市民活動支援センター ☎805・3537、☎805・3532

プレママcommunity 1歩2歩3歩

もうすぐ始まる赤ちゃんとの生活に向けて妊娠期からの子育て仲間作りや地域の情報収集。▼日時など 1歩目 5月23日(土)・6月4日(木)午前10時30分～正午、広場さぷり(サプリ村野内)。対象は第1子妊娠中の人。無料。▼申込 受付中。電話・フォーム(右記コード)で広場さぷり(☎807・5336)へ。



④私立保育幼稚園課 ☎841・1474、☎841・4319

南部おはなししゅっぱぽっ

ウクレレの音色に合わせて季節の歌や絵本の読み聞かせ、工作タイム。▼日時など 5月27日(水)午前10時～11時30分、南部生涯学習市民センター。対象は未就園児と保護者。子ども1人100円。▼申込 5月1日午前10時から電話・ファクス(氏名・子どもの名前・月齢・誕生日・電話番号、講座名を明記)で同センターへ。先着10人。

④南部生涯学習市民センター ☎050・7102・3143、☎860・

高齢者

0501

気軽に始めるオンラインおうちフィットネス

椅子を使った運動や脳トレ。▼日時など (1)ソフトフィットネス 5月14日から毎週木曜午後1時30分～2時30分(2)アクティブフィットネス 5月12日から毎週火曜午前10時～11時、いずれもオンライン(Zoom)開催。対象はおおむね65歳以上。無料。▼申込 受付中。枚方市スポーツ協会ホームページ(右記コード)のフォームで同協会へ。先着各20人。



④健康づくり課 ☎841・1458、☎841・3039

普及リーダー養成講座

健康づくりや介護予防に役立つ「ひらかた元氣くらわんか体操・夢かなえるエクササイズ」の知識を学ぶ講座。▼日時など 6月11日～25日の毎週木曜午後1時30分～3時、南部生涯学習市民センター。対象はおおむね65歳以上。全3回。無料。▼申込 5月20日までに電話で枚方市スポーツ協会(☎898・0200)へ。同協会ホームページ(右記コード)のフォー



ム可。抽選で20人。④健康づくり課 ☎841・1458、☎841・3039

スマホ体験型講習会

詳細は左表のとおり。対象はおおむね60歳以上。無料。▼申込 5月1日から市ホームページの専用フォームまたは電話・ファクス(住所・氏名・年齢・電話番号、講座名、希望日を明記)で健康福祉政策課へ。先着各20人。

▼スマホ体験型講習会

開催日(5月)	時間	内容	場所
13日(水)	午後2時～3時30分	LINEを使ってみよう +個別相談	蹠跽生涯学習市民センター
22日(金)		初めての生成AI +個別相談	香里ヶ丘図書館

④健康福祉政策課 ☎841・1461、☎841・2470

【ひらポ】ひらかたポイント対象事業(アプリ限定事業含む)



ひらかた元気づらわんか体操 ・夢かなえるエクスサイズ

ラジオ体操第1・ロコモ体操・ひらかた体操がセットになった体操と、ポールを使った体操のマスター教室。



▼日時など (1)5月21日(休)午後1時30分～3時、南部生涯学習市民センター(2)29日(金)午前10時～11時30分、菅原生涯学習市民センター。対象はおおむね65歳以上。無料。▼申込 5月1日午前11時～10日に電話で枚方市スポーツ協会(☎898・0200)へ。同協会ホームページ(右記コード)のフォーム可。抽選で各20人。

☎健康づくり課 ☎841・1458、FAX 841・3039

シニアのテーブルゲーム

ボードゲームなどで参加者同士の交流。▼日時など 5月31日(日)午前10時30分～正午、生涯学習交流センター。対象は60歳以上。無料。▼申込 5月3日～17日に電話・ファクス(氏名・電話番号、イベント名を明記)で市駅前図書館へ。窓口可。先着8人。

☎市駅前図書館 ☎841・1103、FAX 841・1135

高齢者向け交通安全運転講座

道路交通法改正に基づき自転車の安全運転について交野警察署交通課から

子育て・教育

高齢者

健康・福祉

スポーツ

安全安心

税保険

環境・まちづくり

産業・就労

求人

催し

くらしなど

学びます。[ひらぽ] (付与はおおむね65歳以上) ▼日時など 5月19日(火)午後2時～3時、総合福祉センター。無料。対象はおおむね60歳以上。▼申込 5月1日午後1時から電話で同センターへ。先着20人。

☎総合福祉センター ☎858・5835、FAX 859・5479

生活支援員養成研修

高齢者の家事を支援する生活支援員として働くための資格を取得。▼日時など 6月18日(休)午前9時50分～午後5時30分、19日(金)午前10時～午後5時30分、総合文化芸術センター別館。全2回。テキスト代300円。▼申込 5月26日～6月8日に電話・ファクス(住所・ふりがな付き氏名・生年月日・年齢・電話番号、研修名を明記)でNALC(ナルク)枚方拠点(☎846・3975、FAX 846・4001、平日午前10時～午後3時)へ。先着30人。

☎健康づくり課 ☎841・1458、FAX 841・3039

ひらかた口腔オンライン講座

今年度から金曜も実施。みんなで楽しくうたわんか体操。▼日時など 5月8日～29日の毎週水曜・金曜午後1時～2時、オンライン(Zoom)開催。対象は65歳以上。無料。▼申込 受付中。電話で近畿第一興商(☎06・6760・2266、平日午前10時～午後7時)へ。

☎健康づくり課 ☎841・1458、FAX 841・3039

健康・福祉

うつ病交流会 心のしゃべり場

当事者や家族、うつ病に関心のある人の交流の場。見学可。▼日時など 5月23日(土)午後2時～3時30分、菅原生涯学習市民センター。無料。当日直接会場へ。

☎菅原生涯学習市民センター ☎050・7102・3141、FAX 866・8820

終活セミナー 金融資産と エンディングノート編

相続に関わる基礎知識と同ノートの書き方を学びます。サプリ村野学校。▼日時など 5月16日(土)午後1時～3時、サプリ村野。対象は18歳以上。参加費1000円。筆記用具持参。▼申込 5月1日午前9時30分から電話・ファクスに住所・氏名・電話番号、講座名を書いてひらかた市民活動支援センターへ。フォーム(右記コード)可。先着20人。



☎ひらかた市民活動支援センター ☎

805・3537、FAX 805・3532

がん検診のクーポン券を送付

5月下旬にがん検診などが無料になるクーポン券(圧着はがき)を送付。

▼対象 4月20日時点で市民であり、4月1日時点で次の年齢の人。20歳～子宮頸がん検診(女性のみ)、40歳～大腸がん検診・肺がん検診・乳がん検診(女性のみ)、50歳～胃がん検診。肝炎ウイルス検診は40歳・45歳・50歳・55歳・60歳・65歳・70歳で肝炎ウイルス検診を受けたことがない人。▼使用期限 来年3月10日まで。詳細は本紙(全戸配布分)に挟み込みの「ひらかた健康づくりガイド」の9ページ参照。

☎健康づくり課 ☎841・1458、FAX 841・3039

成人向け栄養相談

管理栄養士が生活習慣病予防など食事の相談に応じます。▼日時など 5月8日(金)・25日(月)のいずれも午前10時15分～午後1時、ひらしん健康ステーション(岡東町14-36)。無料。あれば健康手帳・健診結果を持参。▼申込 受付中。電話で同課へ。

☎健康づくり課 ☎841・1458、FAX 841・3039

健康サポート講演会

歯周病と全身の健康の関係について
歯科医師から学びます。▼日時など

6月4日(木)午前10時～11時30分、総合
文化芸術センター別館。無料。▼申込

4月28日午前9時から市ホームペー
ジの専用フォーム・電話で健康づくり
課へ。先着100人。

☎健康づくり課 ☎841・145
8、FAX 841・3039

民生委員・児童委員、
主任児童委員を委嘱

4月1日付で14人の民生委員・児童
委員、1人の主任児童委員を委嘱しま
した(左表)。民生委員・児童委員は
地域住民の身近な相談相手として住民
の立場で相談に応じ、行政などの関係

▼委嘱した民生委員・児童委員(4月1日付)

校区	氏名(ふりがな)
枚二	畑 加乃子 (はた かのこ)
	吉垣 理恵 (よしがき りえ) ※
中宮	寺島 秀夫 (てらしま ひでお)
山田	牧田 美智子 (まきた みちこ)
交北	崎石 ユリ子 (さきいし ゆりこ)
山之上	寺田 大介 (てらだ だいすけ)
	戸木田 久美子 (ときた くみこ)
春日	谷口 加奈栄 (たにぐち かなえ)
香陽	櫻井 季美 (さくらい きみ)
蹉跎	大西 美智枝 (おおにし みちえ)
	高橋 秀人 (たかはし ひでと)
	山向 和子 (やまむかい かずこ)
樟葉北	佐藤 尚之 (さとう なおゆき)
樟葉西	大路 規 (おおじ ただす)
津田南	土黒 悦子 (つちぐろ えつこ)

※主任児童委員

機関と地域とのつなぎ役になります。
お住まいの地域の担当民生委員・児童
委員を知りたいときは、健康福祉政策
課へお問い合わせを。

☎健康福祉政策課 ☎841・136
9、FAX 841・2470

健康づくりボランティア講座

運動や栄養などの知識を学び、市民
の健康づくりをサポートするボランテ
ィアの養成講座。▼日時など 6月25
日・7月9日・23日のいずれも木曜午
後1時30分～4時、総合文化芸術セン
ター別館。全3回。その他健康づくり
ボランティア活動の体験に参加。対象
は18歳以上で受講後に健康づくりボラ
ンティアとして活動できる人。▼申込
5月7日午前9時～29日午後5時に
市ホームページの専用フォームで健康

づくり課へ。先着20人程度。

☎健康づくり課 ☎841・145
8、FAX 841・3039

健康相談

保健師が健診結果の見方や健康づく
りなどの相談に応じます。▼日時など

5月25日(月)午前10時15分～午後0時
45分、ひらしん健康ステーション(岡
東町14-36)。1回30分。無料。あれ
ば健康手帳・健診結果など持参。▼申
込 受付中。電話で健康づくり課へ。

☎健康づくり課 ☎841・145
8、FAX 841・3039

カンピロバクター食中毒に
注意

府内で昨年発生した細菌性食中毒の
うち、発生件数が最も多かったカンピ
ロバクターは鶏や牛の腸内に存在する
菌で、下痢や腹痛、発熱、まれに手足
のまひや呼吸困難などを起こすことも
あります。予防のポイントは(1)刺し身
やタタキ、加熱不十分な肉を食べない
(2)肉を加熱するときはトングや専用の
箸などを使い、肉の中心部まで十分に
火を通す(3)肉を扱った後は十分に手
洗ってから他の食材を扱う(4)調理器具
は生肉用と野菜用などで使い分ける(5)
肉に触れた調理器具などはよく洗い消
毒する。

☎保健衛生課 ☎807・7624、
FAX 845・0685

ひらボ！ひらかたポイント対象事業(アプリ限定事業含む)



市ホームページの専用フォームから
申し込めるイベントなどはこちら



市内14機関・団体が連携
健康医療都市ひらかた

コンソーシアムからのお知らせ

市立ひらかた病院 市民公開講座

テーマは「みんなで考えよう、これからの医療 お任せ医療で大丈夫? 上手な医療との付き合い方」。講師は同病院長兼消化器センター長の河合英さん。年度中に複数回の講座参加で記念品進呈。▶日時など 5月28日(休)午後3時~4時、同病院講堂。無料。

▶申込 5月8日午前8時30分から電話・ファクス(氏名・電話番号・ファクス番号、講座名を明記)で同病院医療相談・連携室へ。フォーム(右記コード)可。先着120人。



☎市立ひらかた病院医療相談・連携室
☎847・2821代、☎0120・927・154

健康メモ

骨粗しょう症検診で 早期発見と予防をしよう

骨粗しょう症は閉経後の女性に多く、女性ホルモンの減少や老化との関わりが深いと考えられています。軽い転倒などで大腿骨や脊椎などの骨折が起きやすくなってしまいうため寝たきり状態や認知症の発症・悪化の要因として気をつけるべき病気です。若い頃と比べて身長が低くなっている人は要注意です。今年度から市の骨粗しょう症検診が始まりますのでご活用ください。詳細は市ホームページ参照。(枚方市医師会)

健康福祉政策課

☎841・1461、☎841・2470

市立ひらかた病院がんサロン

がん患者や家族の交流会。同病院医療ソーシャルワーカーの勉強会「がん患者さんご家族のための介護保険活用講座」も。▶日時など 5月20日(水)午後3時~4時30分、同病院講堂。無料。▼申込 5月15日までに電話・フォーム(右記コード)で同病院医療相談・連携室へ。

☎市立ひらかた病院医療相談・連携室
☎847・2821代、☎847・3137



市国民健康保険 日曜日健診

対象は40歳(今年度中になる人を含む)~74歳の市国民健康保険加入者。ひらポ▶日時など (1)5月31日(2)6月14日のいずれも午前中(時間は予約時に案内)、総合文化芸術センター別館。無料。▼申込 (1)4月27日~5月17日(2)5月11日~31日に市ホームページの専用フォーム・電話で大阪市環境保健協会(☎0120・1355・1855、平日午前8時30分~午後7時・土曜午前8時30分~正午)へ。予約時に受診券整理番号が必要。骨密度測定の希望者は予約時に申し出を。詳細は4月中旬に送付した受診券に同封の案内また

は市ホームページ参照。

☎健康づくり課 ☎841・1458、☎841・3039

市民後見人養成講座 オリエンテーション

市民後見人は判断能力が不十分な認知症高齢者、知的障害者、精神障害者が住み慣れた地域で安心して暮らせるよう市民の立場で金銭管理や身上保護などの後見活動を行います。同講座の受講希望者は必ず参加を。▶日時など 6月13日(土)午前10時~午後0時10分、門真市役所本館。無料。▼申込 6月11日までにフォーム(右記コード)または電話・ファクス(氏名・電話番号、講



話・ファクス(氏名・電話番号、講座名を明記)で健康福祉総合相談課 ☎841・1401、☎841・5711

認知症サポーター養成講座

認知症の正しい知識を学び、本人や家族を温かく見守る応援者を養成。受講者にはオンラインジリングを配布。ひらポ▶日時など 5月28日(休)午前10時30分~正午、ラポールひらかた。無料。▼申込 5月1日から市ホームページの専用フォーム(住所・氏名・年齢・電話番号、講座名を明記)で健康福祉総合相談課 ☎841・1401、☎841・5711

座名を明記)で府社会福祉協議会権利擁護推進室(☎06・6764・7760、☎06・6764・7811。電話受け付けは平日午前9時~午後5時30分)へ。先着39人。

最高裁判決を踏まえた 生活保護費などの追加給付

昨年6月の最高裁判決を踏まえ、厚生労働省が生活保護費などの追加給付のため相談センター(☎0120・179・445、平日午前9時~午後5時、☎https://tsuikakytu-sodance.net/mhw.go.jp)を開設しています。対象は平成25年8月以降に生活保護を受給していた人など。追加給付に関する市の窓口は市役所第3分館に設置しています。

☎生活福祉課 ☎397・1349、☎841・4123

福祉政策課へ。先着100人。

☎健康福祉政策課 ☎841・1369、☎841・2470

子育て・教育

高齢者

健康・福祉

スポーツ

安全安心

税保険

環境・まちづくり

産業・就労

求人

催し

くらしなど

不正大麻・植えてはいけない「けし」にご注意を

5月・6月は不正大麻・けし撲滅運動期間。大麻は無許可の栽培や所持などが、けしは種類によって栽培が法律で禁止されていますのでご注意ください。

保健医療課 ☎807・7623、
FAX 845・0685

5月はギャンブル等依存症問題啓発月間

ギャンブル等依存症とはギャンブルなどにのめり込むことで生活に支障が生じている状態です。誰でも依存症になる可能性があります。同依存症についての相談窓口は左表参照。府内の医療機関・相談機関などはおおさか依存症ポータルサイト(右記コード)にも掲載。



精神保健福祉推進事業


保健医療課 ☎807・7623、
FAX 845・0685

場所はいつでもラポールひらかた。当日直接会場へ。(1)こころの病の当事者グループ「ひらりの会」▼日時など

6月4日(木)午後2時～4時。無料。(2)精神障害者家族会「わかちあひ会」▼日時など おしゃべり会 5月1日(金)・16日(土)いずれも午後1時30分。参加費各100円。(3)自死遺族わちあひのついで「ふきのとうの会」自死により家族を亡くした人であれば誰でも参加可。▼日時など 5月23日(土)午後2時～4時。参加費300円。(4)こころの電話相談 苦しいときは一人で悩まずお電話を(☎846・5758)。秘密厳守。名前を告げる必要はありません。

社会福祉協議会 ☎807・301

▼依存症の相談窓口

相談窓口	連絡先など
府 こころの健康 総合センター	☎06・6691・2818 (平日午前9時～午後5時45分、第2・4土曜午前9時～午後5時30分) ※5月のみ第3土曜も実施
市保健所 保健医療課	☎807・7623 (平日午前9時～午後5時30分)
大阪依存症 ほっとライン (SNS相談)	LINE公式アカウント(下記コード)に友達登録し、利用を。毎週水曜・土曜・日曜午後5時30分～10時30分(最終受け付けは午後10時) 

7、
FAX 845・1897

献血にご協力を 5月分

対象は16歳～69歳(65歳以上は60歳～64歳に献血経験がある人のみ)。本人確認のため運転免許証などの提示が必要。▼日時など (1)フレスコ藤原店(藤原西町) 9日(土)午前10時～正午

(2)田口山小学校 17日(日)午前10時～正午・午後1時～4時(3)京阪樟葉駅 18日(月)午前10時～正午・午後1時～4時(4)おおさかパルコープ長尾店駐車場(長尾元町2) 24日(日)午前10時～正午・午後1時～4時(5)京阪樟葉駅 25日(月)午前10時～正午・午後1時～4時。当日直接会場へ。

市献血推進協議会(社会福祉協議会内) ☎807・3448、
FAX 841・0182

特別障害者手当など改定

4月分

▼特別障害者手当

改定前	改定後
2万9590円	3万4500円

▼障害児福祉手当

▼経過的福祉手当

改定前	改定後
各1万6100円	各1万6560円

障害企画課 ☎841・5123、
FAX 841・5123

スポーツ

しっかり泳ごう障害者水泳

たくさん泳いで運動不足解消。▼日時など 5月24日(日)午後3時30分～4時30分、ラポールひらかた温水プール。対象は25m以上泳げる中学生以上の障害者。参加費1000円。▼申込 5月1日午前11時～22日午後8時30分と同プールへ。電話可。先着20人。最少催行人数(5人)に達しない場合は中止の場合あり。

ラポールひらかた温水プール ☎845・3691、
FAX 843・3320



市ホームページの専用フォームから
申し込めるイベントなどはこちら

枚方ラグビーカーニバル

リーグワン所属・花園近鉄ライナーズの選手による初心者講習会など。(1)タックル・パス体験などのラグビー体験(2)タックルをタッチに代えて安全に楽しめるタッチフット・ウオーキングラグビー体験(3)東海大学付属大阪仰星高校対御所実業高校、常翔啓光学園高校対関西創価高校、関西外国語大学対大阪工業大学の招待試合。▶日時など 6月21日(日)(1)午前9時15分～10時35分(2)午後0時10分～0時40分(3)0時50分～4時15分、たまゆら陸上競技場。対象は(1)のみ小学生。いずれも無料。▶申込 5月1日～6月10日に枚方市スポーツ協会ホームページ(下記コード)のフォームで同協会へ。(1)抽選で50人。インターネット環境がない場合は同協会へお問い合わせを。(2)(3)当日直接会場へ。



枚方市スポーツ協会
☎898・0200、FAX898・0201

誠信建設工業 伊賀賀スポーツセンター

☎841・8118
FAX841・8120

ピッフルボール講習会 & DAY

卓球、テニス、バドミントンを組み合わせたラケットスポーツ。▼日時など (1)講習会 5月16日(土)午後6時30分～8時30分・6月23日(火)午前9時30分～11時30分(2)DAY(個人参加型) 毎週月曜正午～午後3時(第3月曜は午後6時～9時)。対象はいずれも18歳以上(2)は過去講習会受講者のみ。参加費(1)1100円(2)市内500円・市外1000円。体育館シュー

卓球教室

ズ・飲み物・タオル持参。運動できる着用。(2)ラケットレンタル(3000円)あり。▼申込 (1)随時受け付け。電話で同センターへ。窓口可。(2)当日直接会場へ。先着(1)各12人(2)20人程度。

毎月開催。▼日時など 毎週火曜(1)午後1時～3時(2)6時～8時。各月全4回(5月は5日を除く全3回)。対象は(1)16歳以上(2)小学1年生～中学3年生。参加費各7000円(5月は5250円)。1回のみ500円で体験可。ラケット(レンタル可)・室内シューズ・タオル・飲み物持参。運動できる着用。▼申込 随時受け付け。電話で同センターへ。窓口可。先着各

チアダンス教室

10人程度。

毎月開催。▼日時など 毎週月曜(1)午後4時～5時(2)5時15分～6時15分。各月全4回(5月は4日を除く全3回)。対象は(1)4歳～小学1年生(2)小学2年生～6年生。参加費各7000円(5月は5250円)。1回のみ500円で体験可。室内シューズ・タオル・飲み物持参。運動できる着用。▼申込 随時受け付け。電話で同センターへ。窓口可。先着各10人程度。

バドミントンスクール

初心者歓迎。毎月開催。▼日時など 毎週月曜(1)午後5時～6時30分(2)7時～8時30分。月全4回(5月は4日を除く全3回)。対象は(1)小学生(2)中学生以上。参加費(1)5900円(5月は4420円)(2)7000円(5月は

FCティアモ枚方 観戦招待市民 応援デー



JFLで全国の強豪と戦う市PR大使・FCティアモ枚方とミネベアミツミFCの試合を観戦。▶日時など 5月16日(土)午後1時、たまゆら陸上競技場。無料。▶申込 受付中。5月14日午後6時までにフォーム(下記コード)で同チームへ。先着300人。インターネット環境がない場合は同協会へお問い合わせを。



枚方市スポーツ協会
☎898・0200、FAX898・0201

スイミングセミナー

5520円)。1回のみ500円で体験可。ラケット(レンタルあり)・室内シューズ・タオル・飲み物持参。運動できる着用。▼申込 随時受け付け。電話で同センターへ。窓口可。先着各10人程度。

クローリング・背泳ぎの習得を目指す初級コースと4泳法のフォーム矯正を目指す中上級コースに分かれて練習。▼日時など 5月17日(日)午後3時～5時、ラポールひらかた温水プール。対象は中学生以上。参加費各1000円。▼申込 5月1日午前11時～15日午後8時30分に同プールへ。電話可。先着各10人。最小催行人数(各5人)に達しなければ中止の場合あり。

ラポールひらかた温水プール ☎845・3691、FAX843・3320

子育て・教育

高齢者

健康・福祉

スポーツ

安全安心

税保険

環境・まちづくり

産業・就労

求人

催し

くらしなど

ピッフルボール体験会

穴の開いたボールをコートで打ち合うラケットスポーツ。▼日時など (1) 5月15日(金)午前9時30分～11時30分(2) 6月12日(金)午後3時30分～5時30分(3) 7月4日(土)午前9時30分～11時30分。参加費各1100円。室内シューズ・タオル・飲み物持参。運動できる服装用。▼申込 (1)5月2日(2)19日(3)6月17日のいずれも午前11時から同館へ。先着各8人。電話可。

昌栄工務店ひらかた渚体育館 ☎ 98・8181、FAX 898・8585

ピッフルボール エンジョイカップ

▼日時など 5月16日(土)ゆるゆるエンジョイカップ(個人参加型) 11午前9時(2)エンジョイカップ(女子ペア・MIXペア・男子ペア) 11午後1時。MIXペアは3時。対象は高校生以上でKTM河本工業総合体育館・昌栄工務店ひらかた渚体育館・誠信建設工業伊賀スポーツセンターのいずれかでピッフルボール講習会を受けた人。参加費(1)1500円(2)1組3000円。室内シューズ・タオル・飲み物・ラケット(3000円でレンタル可)持参。動きやすい服着用。▼申込 5月1日午前11時から総合スポーツセンターへ。電話可。先着(1)16人(2)各8組。

ひらかたキングフィッシャーズ スポーツクラブ

①HKSC陸上競技スクール

かけっこの苦手克服から全国大会出場クラスまで。▶日時など 6月3日から毎週水曜・土曜(週2回)、たまゆら陸上競技場ほか。水曜=午後4時～6時、土曜=午前9時～11時30分。対象は小学生。月会費5000円。初回のみ登録料1000円。1回のみ無料体験可。

②HKSC ストリートダンススクール

基礎からしっかり指導。▶日時など 6月3日から毎週水曜(1)午後5時40分～6時25分(2)6時30分～7時30分(3)7時45分～8時45分、牧野生涯学習市民センター牧野北分館。対象は(1)年少～年長(2)小学1年生～4年生(3)小学5年生～中学生。登録料1000円、月会費各3500円。5月20日・27日に1回のみ無料体験あり。

③HKSCハワイアンフラタイム

初心者歓迎。▶日時など 6月4日から毎週木曜午前10時30分～11時45分、昌栄工務店ひらかた渚体育館。対象は18歳以上の女性。登録料1000円、月会費5000円。

▶申込 ①③5月1日～31日②1日～15日にひらかたキングフィッシャーズスポーツクラブホームページ(右記コード)のフォームで同クラブへ。抽選で各10人。



☎ひらかたキングフィッシャーズ
スポーツクラブ
☎・FAX 898・0027

枚方市スポーツ協会

☎ 898・0200
FAX 898・0201



☎総合スポーツセンター ☎ 848・4800、FAX 840・4495

春季総合体育大会 宇治川カヌーツアー

宇治橋から中書島・伏見港公園までの約7kmを川下り(ごご時間は約1時間30分)。▼日時など 5月24日(日)午前10時30分～午後0時30分ごろ。午前10時に京阪宇治駅改札口集合。対象は小学5年生以上(小学生は要保護者参加)。参加費4000円、カヌーレン

新緑ハイキング

タル1人4000円。▼申込 5月1日～17日に同協会にある申込書(同協会ホームページから取り出し可)と参加費を同協会へ。先着20人。

JR鶴橋駅～大阪天満宮の約6kmを歩きます。▼日時など 6月13日(土)午前10時、JR環状線鶴橋駅集合。大阪天満宮周辺で午後1時ごろ解散予定。雨天決行。対象は3時間程度歩ける人。無料。▼申込 5月1日～6月5日に同協会ホームページのフォームで同協会へ。先着30人。インターネット環境がない場合は同協会へお問い合わせ。



市ホームページの専用フォームから
申し込めるイベントなどはこちら



スポーツ大会・講習会

大会・講習会名など	日時・場所	申込締切日など
ソフトテニスの部 レディース団体戦 女子ダブルス	6月9日(火)午前9時、 伊加賀テニスコート ※予備日なし	5月26日 午後5時
春季総合体育大会 弓道の部 式段以下の部、 参段以上の部、個人戦	6月28日(日)午前9時15分～ 午後3時15分、昌栄工務店 ひらかた渚体育館	6月3日 午後5時
ソフトバレーボールの部 男子、女子、混合、 男子2部、女子2部、 混合2部	7月12日(日)午前9時～午後5時、 KTM河本工業総合体育館	6月17日 午後5時
ドッジボールの部 ジュニアの部、 キッズの部	6月7日(日)午前10時～午後5時、 KTM河本工業総合体育館	5月10日 午後5時
枚方レディース（オープン） 団体戦卓球大会	6月25日(休)午前9時30分、 KTM河本工業総合体育館	5月28日 午後5時
枚方卓球選手権大会 （個人戦）男子、中学男女、 小学生以下男女 （団体戦）女子	7月5日(日)午前9時、 KTM河本工業総合体育館	6月13日 午後5時
初心者卓球講習会	6月3日(水)午前9時～正午、 昌栄工務店ひらかた渚体育館	当日直接 会場へ
第43回テニス若葉大会、 第7回初心者大会（ダブルス） 若葉＝一般男女（Cクラス） 初心者＝一般男女（Dクラス）	6月21日(日)、 伊加賀テニスコート ※予備日なし	6月6日 午後5時
第8回ミックスダブルス チーム戦（テニス）	7月5日(日)、伊加賀・光栄プロ テック王仁公園テニスコート ※予備日なし	6月6日 午後5時
テニス各大会の申し込みは枚方市テニス協会ホームページ（ http://hirakatacity-tennis.com/ ）参照。		
インディアカ審判講習会	6月20日(土)午前9時～正午、 サプリ村野	6月3日 午後5時

申込方法・参加費・対象など詳細は枚方市スポーツ協会へお問い合わせを（月曜、祝日休み）。

枚方市スポーツ協会

☎898・0200、☎898・0201



グラウンド・ゴルフ教室

午前は座学、午後は実技。雨天時は午前のみ。用具の貸し出しあり。▼日時など 6月13日(土)午前9時30分～午後3時、KTM河本工業総合体育館および、でやしきグラウンド・ゴルフ練習場。参加費500円。筆記用具・弁当・飲み物・雨具・帽子持参。▼申込 5月1日午前10時～6月3日に電話

親子体験クワイミング

子どものみ参加可。▼日時など 5月23日(土)午後2時～4時、常翔啓光学園中学校・高等学校（禁野本町1）。雨天中止。対象は小学4年生～中学3年生と保護者。子どものみ参加の場合も保護者の同伴が必要。参加費1人2500円。車での来場不可。▼申込

スポーツチャンバラ体験会

5月1日～10日に同協会ホームページのフォームで同協会へ。抽選で20人。▼日時など 5月23日(土)・30日(土)午後6時～7時、KTM河本工業総合体育館。全2回。参加費1000円。▼申込 5月1日午前10時から電話で同協会へ。先着10人。

安全安心

救命講習会

◆普通救命講習Ⅰ 成人の心肺蘇生法など。▼日時など 6月27日(土)午前9時30分～11時30分、枚方東消防署（津田北町2）。対象は枚方市・寝屋川市に在住・在職・在学の中学生以上。無料。



▼申込 5月18日午前9時～22日午後5時に同組合ホームページ（右記コード）のフォームで同組合へ。先着20人。

◆応急手当普及員講習 指導員として応急手当の技術と知識を普及するための資格を取得。▼日時など 6月8日(月)～10日(水)いずれも午前9時15分～午後5時15分、枚方寝屋川消防組合消防本部（新町1）。全3回。対象は枚方市・寝屋川市に在住・在職・在学の18歳以上。無料。テキスト「応急手当指導者標準テキスト（東京法令出版）」を同組合ホームページのフォームから3960円で要購入。あれば持参可。▼申込 5月11日午前9時～15日午後5時に同組合ホームページ（右記コード）のフォームで同組合へ。先着20人。

☎枚方寝屋川消防組合救急課 ☎852・9918、☎852・9925

子育て・教育

高齢者

健康・福祉

スポーツ

安全安心

税保険

環境・まちづくり

産業・就労

求人

催し

くらしなど

自転車安全運転講習会

自転車のルールとマナー、4月から導入の青切符制度について枚方警察署員から学びます。▼日時など 5月29日(金)午後2時、ラポールひらかた。対象は16歳以上。無料。▼申込 5月8日〜27日に市ホームページの専用フォームまたは電話・ファクス(氏名・電話番号・年齢、イベント名を明記)で交通対策課へ。先着100人。

☎交通対策課 ☎050・7102・6530、FAX 841・4605

5月は自転車月間 自転車の安全な利用を

自転車の安全利用と活用について理解と関心を深めるため、国は5月を「自転車月間」、5月5日を「自転車の日」と定めています。自転車は便利な乗り物ですが、ルールを守らなければ重大な交通事故を引き起こす可能性があります。府自転車条例により、自転車保険の加入が義務付けられています。◆自転車安全利用五則 車道の左側通行や令和5年4月から努力義務となっているヘルメットの着用など、自転車利用時の基本的なルールが定められています。交通事故の被害者・加害者にならないためにも五則を守りましょう。(1)車道が原則、左側を通行、歩道は例外、歩行者を優先(2)交差点では信号と一時停止を守って、安全確認(3)夜

間はライトを点灯(4)飲酒運転は禁止(5)ヘルメットを着用。

◆自転車も「交通反則通告制度(青切符)」が適用 自転車は車の仲間です。交通ルールを守り、思いやりのある運転を心がけましょう。

☎交通対策課 ☎050・7102・6530 FAX 841・4605、枚方警察署 ☎845・1234 FAX 841・8251、交野警察署 ☎891・1234 FAX 891・1346

宅地の維持管理は適切に

5月は宅地防災月間。梅雨の時期を前に擁壁などの安全を点検し異常があれば補修を。点検のポイントなどは市ホームページ参照。

☎審査指導課 ☎841・1438、841・5101

税・保険

軽自動車税 納税通知書を送付

5月1日付で納税通知書を送付します。軽自動車税はバイクや軽自動車などに對し、毎年4月1日現在の所有者または使用者に課税します。納期限は6月1日。▼減免の申請 身体・知的・精神障害者および生活保護法に基づく生活扶助受給者が使用する軽自動車などは、障害の程度・使用状況によ

り軽自動車税の減免対象となる場合があります(減免は障害者1人につき普通自動車も含めて1台のみ。乗り換えは再度申請が必要)。▼申込 6月1日までに市民税課へ。市ホームページの専用フォーム可。

☎市民税課 ☎841・1352、FAX 841・3039

国民年金の保険料 免除・納付猶予のご利用を

国民年金に加入中で大学・専門学校を卒業後に就職しておらず保険料の支払いが困難な場合、国民年金の保険料免除・納付猶予制度があります。身分証明書・年金手帳または基礎年金番号通知書を持って市役所別館2階保険年金課へ。詳細は同課にお問い合わせまたは日本年金機構ホームページ(右記コード)参照。



☎保険年金課 ☎841・1407、FAX 841・3716

環境・まちづくり

ゴーヤで作る「緑のカーテン」 市民モニターを募集

日差しが強くなる夏に、ゴーヤなどのつる性植物で窓を覆い日差しを和らげる「緑のカーテン」に取り組みませんか。ゴーヤの苗を無料配布。▼日時な

ど 5月14日(木)・15日(金)のいずれも午前10時30分〜午後2時30分、環境情報コーナー(サプリ村野内)で配布。配布時のアンケートに協力を。▼申込 5月7日午前10時から市ホームページの専用フォームまたはメール(✉ jinkyoiku@hirakata-kankyou.net)・ファクス(FAX 807・7873)に住所・氏名・電話番号、緑のカーテン市民モニターと書いてひらかた環境ネットワーク会議へ。電話(☎847・2286、平日午前10時〜午後4時)可。先着130世帯程度(1世帯4株まで)。

☎環境政策課 ☎050・7102・6006、FAX 849・1206



市ホームページの専用フォームから
申し込めるイベントなどはこちら

企業版ふるさと納税

株式会社I DOMから ハイブリッド自動車など6台の寄付



市では、地方創生事業への活用のため企業版ふるさと納税制度による民間企業からの寄付を募集しています。中古車買取・販売店の運営などを行う株式会社I DOMからハイブリッド車・低燃費車計6台（物納寄付額1091万2000円）の寄付を受けました。寄付車両は走行時のCO₂排出を抑制し、市全体の脱炭素化を加速させるなど環境に配慮した取り組みに広く活用します。

環境政策課

☎050・7102・6009、FAX849・1206

光化学スモッグは、工場や自動車の排ガスなどに含まれる窒素酸化物や炭化水素などが強い太陽光線を受けて発生します。目やのどの痛みを引き起こすことがあるので、予報・注意報の発令時は屋外での激しい運動を避けましょう。呼吸困難や手足のしびれなどの症状が出たときは、すぐに医師の診断を受け、環境指導課へ連絡を。予報・注意報の発令情報は防災情報メール（✉fourouk@osaka-housai.net）に空メールを送り登録するとメールで配信されるので活用を。

環境指導課 ☎050・7102・6018、FAX849・1206

光化学スモッグにご注意を

夏のエコライフキャンペーン

地球温暖化防止のため、5月1日～10月31日は(1)ノーネクタイ・ノー上着の軽装勤務の推奨(2)室温28℃になるように冷房設定(3)緑のカーテンや打ち水などエコな取り組みを。市役所では室温が28℃になるよう冷房を設定し、職員は式典などを除き軽装で勤務します。

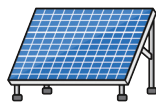
環境政策課 ☎050・7102・6006、FAX849・1206

アライグマの捕獲にご注意を

市内で特定外来生物のアライグマの被害や目撃情報が寄せられています。野生動物は許可なく捕獲できません。

太陽光パネルなどの設置に補助を開始

2050年のゼロカーボンシティの実現に向け、再生可能エネルギーや省エネに取り組む市民・市内居住予定者・一部事業者を対象に令和8年度ひらかたゼロカーボン推進補助金を交付します。対象は太陽光パネル（FIT・FIP制度を利用した場合は対象外）・蓄電池（同補助金を活用して設置する太陽光パネルの付帯設備に限る）・エネファーム・エコキュート・電気自動車・充放電設備。契約締結日（電気自動車は初度登録または初度検査日）が4月2日以降で来年2月26日までに実績報告が行えるもの。▶**申込** 5月11日～来年1月29日に郵送で申込書・対象設備の仕様や設置場所が分かる資料・見積書・本人確認書類などの写しを環境政策課（〒573-1162田口5-1-1）へ。市ホームページの専用フォーム（太陽光パネル・蓄電池を除く）・窓口可。詳細は市ホームページ参照。



共同購入して費用を抑えませんか

共同購入には参加登録が必要です。

◆**個人向け参加登録** 受付中。9月30日まで。無料。詳細はみんなのうちに太陽光共同購入事業事務局（☎0120・723・100、平日午前10時～午後6時）へお問い合わせまたはホームページ（右記コード）参照。



◆**事業者向け参加登録** 随時受け付け。無料。詳細はおおさか太陽光共同調達事務局（☎03・6868・8614、平日午前10時～午後5時）へお問い合わせまたはホームページ（右記コード）参照。



環境政策課 ☎050・7102・6005、FAX849・1206

野生鳥獣は自然のままに

春先は繁殖期となり、ハトなど野生鳥獣が活発に行動します。餌付けなど

アライグマによる家屋侵入や農園被害がある場合は環境政策課に相談を。捕獲おりを無料で貸し出し、捕獲後回収します。

環境政策課 ☎050・7102・6006、FAX849・1206

はせず自然のまま見守りましょう。カラスは繁殖期に巣を守る習性から、近づくと威嚇することがあります。その場を離れる、通行時は帽子をかぶる、傘をさすなどして被害を防ぎましょう。野生鳥獣を許可なく捕獲することは法律で禁じられています。

環境政策課 ☎050・7102・6006、FAX849・1206

子育て・教育

高齢者

健康・福祉

スポーツ

安全安心

税保険

環境・まちづくり

産業・就労

求人

催し

くらしなび

小型充電式電池などの移動式拠点回収

回収日時・場所は左表のとおり。回収品目は小型充電式電池やモバイルバッテリー。膨張・破損・変形したりリチウムイオン電池も対象。中身入りスプレー缶、使い捨てライター、水銀を使用した体温計・血圧計・湿度計も回収。当日直接会場へ。

日時など (5月)	会場
29日(金) 午前10時～ 11時30分	蹠跣生涯学習市民センター 北部支所 津田支所
29日(金) 午後2時～ 3時30分	牧野生涯学習市民センター 南部生涯学習市民センター

環境事業課 ☎849・7969、
☎848・1821

地球温暖化対策協議会 会員事業者になりませんか

温暖化対策に取り組むため、市内137の事業者と行政が連携・協力して活動しています。温暖化対策や省エネに興味がある事業者はぜひ加入を。無

料。

環境政策課 ☎050・7102・
6009、☎849・1206

オオキンケイギクを 持ち帰らないで

市内で特定外来生物のオオキンケイギクが確認されています。コスモスに似た黄色のきれいな花を咲かせる多年草で、繁殖力が強く生態系に影響を及ぼす恐れがあるため、持ち帰ったり栽培したりしてはいけません。所有地などで見かけた場合は駆除のご協力を。



環境政策課 ☎050・7102・
6006、☎849・1206

犬・猫は適切に飼育を

飼育場所は清潔にし、災害時に一緒に避難できるようケージに慣れさせ、フードや水の備蓄を。不妊手術は望まない繁殖や病気を防ぐことができ、鳴き声や臭いも改善されます。最後まで責任を持って飼育し、飼えなくなった場合は新しい飼い主を探しましょう。

◆犬 鑑札(またはマイクロチップ)・注射済票を付けましょう。リードをつけて散歩し、ふんは持ち帰りましょう。尿はペットシートで吸い取る、水で洗い流すなど近隣住民の所有物や環境への配慮を。

◆猫 迷子札やマイクロチップなどを付け、室内で飼育しましょう。

保健衛生課 ☎807・7624、
☎845・0685

東部大阪都市計画の案の縦覧

(1)府案件Ⅱ区域区分の変更(2)市案件Ⅱ用途地域・防火地域及び準防火地域の変更、高田一丁目地区地区計画の決定。▼縦覧期間など (1)5月14日(木)～28日(木)、府咲洲庁舎33階計画調整課・市役所分館3階都市計画課(2)5月14日(木)～28日(木)、市役所分館3階都市計画課。▼意見書の提出先 (1)縦覧期間中に府計画調整課へ(2)縦覧期間中に市都市計画課へ。

都市計画課 ☎841・1414、
☎841・4607

リユース品の移動式拠点回収

家庭で不要となったまだ使えるものを回収。回収したものは販売などを通じてリユースし有効に活用します。回収対象品目はガラス食器・工具・雑貨・楽器・玩具・小型家電など(汚れない、壊れていないものに限る)。衣類(未使用品や未使用に近いものに限る)、食品(未開封かつ常温保存可能で賞味期限が1カ月以上ある食品に限る)。▼日時など 5月13日(水)午前10時～11時30分、市役所別館北側出入口付近。

穂谷川資源循環センター ☎84

9・0200、☎849・0206

自転車駐車場定期駐車券発売 6月分

先着順。津田東・藤阪・村野は自動二輪車も利用可。▼日時など 5月20日(水)から各市営有料自転車駐車場。駐車場により販売時間が異なります。詳細は市ホームページ参照またはサイカパーキング株式会社(☎894・8061、☎894・8062)へお問い合わせ。

交通対策課 ☎050・7102・
6530、☎841・4605

産業・就労

新規参画事業者向け ふるさと納税説明会

ふるさと納税返礼品を提供するための要件や手続きを説明。▼日時など 5月28日(木)午後2時～4時・6月11日(木)5時～7時、ビーゴ(枚方ビオルネ5階)。対象は返礼品の提供に興味がある事業者。無料。▼申込 受付中。専用フォーム(右記コード)で(一社)枚方青年会議所へ。先着各50組。詳細は同会議所(☎843・5306)へお問い合わせ。



広報プロモーション課 ☎841・
1258、☎846・5341



市ホームページの専用フォームから
申し込めるイベントなどはこちら

インキュベートルームで ビジネスを始めませんか

専門アドバイザーの支援を受けながら事業の立ち上げに挑戦できるインキュベートルーム1室を輝きプラザきらら6階で貸し出し。専門アドバイザーによる課題解決に向けたアドバイスも。対象は(1)3年以内に市内で起業または起業予定の法人・個人(2)新事業や新分野に挑戦する中小企業。使用料は月額3万3400円。使用期間は7月ごろから1年間(更新可。最長3年間)。▼**申込** 5月15日までに事前協議書と事業計画書(地域活性化支援センターホームページから取り出し可能)を持って同センターへ。書類とプレゼンテーション(6月上旬予定)で選考。特定創業支援等事業計画を受けた人はプレゼンテーション免除。事業計画などの相談・見学希望も随時受け付け。

④地域活性化支援センターひらつく
☎050・7105・8080、☎851・5384

就労のためのパソコンと ビジネスマナーなど講習会

日商PC検定基礎の資格取得とビジネスマナー・コミュニケーションスキルの講習会。▼**日時など** 右下表の通り。場所はいつでも輝きプラザきらら。全



15回。Word・Excel講習のみテキスト代各2310円必要。対象は市内在住の就労希望者。保育あり(1歳以上の未就学児、先着4人。要予約)。▼**申込** 5月1日〜27日にフォーム(左上コード)で地域就労支援センターへ。電話(平日午前9時10分〜午後5時)可。随時面談し15人を選考(全日程参加できる人優先)。

▼就労のためのパソコンとビジネスマナーなど講習会

講習内容	講習日程(6月) ※土曜・日曜除く	時間
就労支援 事前セミナー	8日(月)	午前10時 ～正午
日商検定基礎Word	9日(火)～16日(火)	午後1時 ～4時
日商検定基礎Excel	17日(水)～25日(木)	午前10時 ～午後4時
ビジネスマナー・ コミュニケーション	26日(金)	

④地域就労支援センター(枚方人権まちづくり協会内) ☎844・8788、☎844・8799

健康・生きがい就労トライアル 事業 事業者説明会

生きがいや地域での活躍の場を得る

ための仕組みづくりとして、60歳以上の人の短時間の就労(週20時間未満)を受け入れる協力事業者向けの説明会を開催。業務内容はシーツ交換、調理補助、ごみ出し、食器洗い、洗濯、掃除など。▼**日時など** 6月17日(水)午後2時30分〜4時、ラポールひらかた。▼**申込** 6月10日までに市ホームページの専用フォームで健康づくり課へ。

④健康づくり課 ☎841・1458、☎841・3039

保育士等の就労のための 出張相談会

保育現場から一時離れていた人や保育所・認定こども園・幼稚園などでの仕事に興味のある人向け。再就職や資格取得の相談、保育士等就職支援センターへの登録など。登録者には希望勤務条件など相談の上、求人施設を紹介。また、専用アプリで1日短時間から自分に合った仕事を探せる仕組み「ちよこっとほいく」と、保育士・保育学生を対象にした専用サイト「ほいくさんぽ」で市内就学前施設の情報や見学、就労体験も案内。▼**日時など** 5月15日(金)午前10時〜午後1時、すこやか広場・きょうぶん(教育文化センター内)・28日(木)午前10時〜午後5時、くずはモール南館2階(楠葉花園町)。無料。当日直接会場へ。出張相談会以外に、市役所別館5階私立保育幼稚園課内でも随時相談を受け付け

(平日午前9時〜午後5時30分)。事前に電話またはファクス・メールで保育士等就職支援センターへ相談日の予約を。④保育士等就職支援センター(私立保育幼稚園課内) ☎846・7020、☎841・4319、✉hoikushi-shien@city.hirakata.osaka.jp

児童相談所開設に向けた 福祉と心理の専門職セミナー

最短で令和12年度開設予定の児童相談所のほか、市役所で今後福祉職・心理職として働くことに関心のある人を対象に専門職セミナーを開催。現役職員が仕事内容や職場環境のほか、働いて良かったことなどを話します。個別質問も可。▼**日時など** 5月16日(土)午後3時〜5時、まるっこどもセンター。対象は市役所(開設予定の児童相談所も含む)の仕事に関心があり、社会福祉士・精神保健福祉士・臨床心理士・公認心理師のいずれかの資格を有する人または取得予定の人。▼**申込** 受付中。5月13日午後5時までにホームページの専用フォームで同センターへ。電話またはメール・ファクス(氏名・電話番号またはメールアドレス、取得または取得予定の資格名、セミナー名を明記)可。抽選で60人。

④まるっこどもセンター ☎397・1149、☎846・7952、✉maruko-junbi@city.hirakata.osaka.jp

子育て・
教育

高齢者

健康・福祉

スポーツ

安全安心

税保険

環境・
まちづくり

産業・就労

求人

催し

くらしなど

ひらかたビジネスカフェ

お茶をしながら起業のこつを学びませんか。テーマは「事業の魅力、どう伝える? 起業初期に知っておきたい広告の基本」。集客と売り上げにつながる設計と仕組みづくりを支援している菅原優斗さんが広告の基本について話します。飲み物付き。▼日時など



5月29日(金)午後2時~4時、地域活性化支援センター。参加費1000円。筆記用具。あれば名刺持参。▼申込

5月1日午前10時から同センターホームページのフォーム(右記コード)・フアクスに住所・氏名・電話番号、セミナー名を書いて同センターへ。電話可。先着14人。

④地域活性化支援センターひらつく
☎050・7105・8080、FAX 851・5384

枚方市自動車駐車場の指定管理者を募集

来々年4月から枚方市自動車駐車場(岡東町自動車駐車場)の管理運営を行う指定管理者を募集。指定管理期間は令和9年4月1日~14年3月31日。公募開始は5月~6月を予定。詳細は市ホームページ参照または交通対策課へお問い合わせを。

④交通対策課 ☎050・7102・6530、FAX 841・4605

創業セミナー 起業への最初の1歩

▼日時など 5月23日(土)午後1時~3時、総合文化芸術センター本館。無料。



▼申込 受付中。北大阪商工会議所ホームページのフォーム(右記コード)で同会議所へ。先着30人。詳細は同会議所(☎843・5154)へお問い合わせを。

④地域活性化支援センターひらつく
☎050・7105・8080、FAX 851・5384

小中学校講師登録

小中学校の各教員免許状を有する人(取得見込み可)。年齢・経験不問。登録後、条件に応じて採用。▼申込 随時受け付け。事前に教職員課へ電話の上、履歴書を持って本人が輝きプラザきらら4階同課へ。市ホームページのフォーム可。

④教職員課 ☎050・7105・8040、FAX 851・2172

会計年度任用職員(短期) 清掃作業員登録

主にごみ収集作業・し尿くみ取り作業。登録期間は登録日より3年間。雇

求人 求人情報は↓

任期付職員・会計年度任用職員

用は募集状況に応じて随時案内。勤務は平日午前8時30分~午後4時30分(祝日、年末年始は勤務の場合あり)。(祝日、年末年始は勤務の場合あり)。月額20万7660円~22万4740円。▼申込 5月1日~6月30日に事前に環境事業課へ電話の上、申込書(市ホームページから取り出し可)を持って本人が同課へ。郵送(〒573-1162田口5-1-1)可。6月30日必着。体力・筆記試験・面接は申込書受理後、順次実施。

④環境事業課 ☎849・7969、FAX 848・1821

職種は下・左表のとおり。(1)任期付職員(常勤)(2)会計年度任用職員(パートタイム)。採用は7月1日付(事務サポートスタッフを除く)。雇用期間は(1)令和11年3月31日まで(2)来々年3月31日まで(再度任用の場合あり)。受験資格は採用日の前日までに取得見込みを含む。複数職種申し込み不可。▼申込 5月1日~7日に市ホームページの専用サイトで人事課へ。インターネット環境が利用できない場合は同課へお問い合わせを。募集要項は5月1日までに公開(各担当課で配布。市ホームページから取り出し可)。

④人事課 ☎841・1281、FAX 846・2271

▼任期付職員(常勤)

【職種名・採用予定人数】 受験資格	担当課・連絡先
【生活保護ケースワーカー・20人程度】 社会福祉主事任用資格を有する人	生活福祉課 ☎841・1453 FAX 841・4123
【保育士・7人程度】 保育士資格を有する人	公立保育幼稚園課 ☎841・1473 FAX 841・4319 ひらかた子ども発達支援センター ☎807・5373 FAX 898・4173



市ホームページの専用フォームから
申し込めるイベントなどはこちら

▼会計年度任用職員（パートタイム）

【職種名・採用予定人数】 受験資格	担当課・連絡先
<p>【女性相談支援員・1人程度】 次の(1)~(2)のいずれかに該当する人で、男女共同参画社会の形成について理解がある人。(1)社会福祉士、精神保健福祉士、臨床心理士、公認心理師、保健師のいずれかの資格を有し、保健・医療・福祉に関する相談業務の実務経験が1年以上ある人(2)保健・医療・福祉に関する相談業務の実務経験が2年以上ある人</p>	<p>人権政策課 ☎841・1424 FAX841・1700</p>
<p>【美術専門員・1人程度】 学芸員資格を有し、美術作品の維持管理および展示業務などの経験がある人※</p>	<p>文化生涯学習課 ☎841・1409 FAX841・1278</p>
<p>【事務サポートスタッフ・若干名（合格者を名簿に登録し、必要に応じて採用）】 窓口や電話などでの接遇対応業務、ワード・エクセルなどを使用したパソコン業務、簡易な施設の運営業務に従事可能な人</p>	<p>人事課 ☎841・1281 FAX846・2271</p>
<p>【本庁舎施設管理員（警備・宿日直業務）・1人程度】 窓口業務や接客などにおける接遇対応の実務経験がある人※</p>	<p>総務管理課 ☎841・1323 FAX841・3039</p>
<p>【介護保険専門員・1人程度】 次の(1)~(3)のいずれかに該当する人で、普通自動車運転免許を有し、日常的に運転している人。(1)介護支援専門員の資格を有する人(2)保健師、看護師、理学療法士、作業療法士、社会福祉士、介護福祉士などの保健、医療または福祉に関する免許または資格を有し、介護に関する実務経験が5年以上ある人(3)都道府県または指定都市が実施する介護認定調査員研修（新規研修）修了者で、介護認定調査の従事経験が1年以上ある人※</p>	<p>介護認定給付課 ☎841・1460 FAX844・0315</p>
<p>【看護師（健康診査等）・2人程度】 看護師免許を有する人</p>	<p>保健予防課 ☎807・7625 FAX845・0685 まるっとこどもセンター ☎840・7221 FAX846・7952</p>
<p>【保育所等非常勤保育士（週31時間勤務）・13人程度】 保育士資格を有する人</p>	<p>公立保育幼稚園課 ☎841・1473 FAX841・4319</p>
<p>【保育所等非常勤保育士（週25・20・15時間程度勤務）・若干名】 保育士資格を有するか認可保育所での保育経験がある人</p>	
<p>【スクールソーシャルワーカー・4人程度】 学校教育に関して知識・理解を有しており、スクールソーシャルワーカーとして積極的に取り組む意欲のある人で、社会福祉士または精神保健福祉士のいずれかの資格を有する人※</p>	<p>まるっとこどもセンター ☎840・7221 FAX846・7952</p>
<p>【歯科衛生士（健康診査等）・1人程度】 歯科衛生士免許を有する人</p>	

※ワード・エクセル初級以上

子育て

高齢者

健康・福祉

スポーツ

安全安心

税保険

環境・まちづくり

産業・就労

求人

催し

くらし

教育委員会会計年度任用職員募集

▼教育委員会 会計年度任用職員（通年・パートタイム）

【職種名・採用予定人数】	受験資格	担当課・連絡先
【放課後児童支援員（週25時間）・28人程度】 保育士資格・社会福祉士資格・教員免許のいずれかを有するか、高等学校卒業で2年以上放課後児童健全育成事業の経験がある人など		放課後子ども課 ☎050・7105・8201 ☎867・8131
【放課後児童准支援員（週25時間）・10人程度】 児童の集団生活指導に熱意のある人（資格不要）		

※複数職種の申し込み不可。

職種は左表の通り。勤務時間、報酬など条件は職種によって異なります。雇用期間は7月1日～来年3月31日（再度任用の場合あり）。募集要項などは各担当課と輝きプラザ3階教育政策課で配布（市ホームページから取り出し可）。▼申込 5月1日～15日に市ホームページの専用サイトで教育政策課へ。インターネット環境が利用できない場合は同課へお問い合わせを。
☎教育政策課 ☎050・7105・8016、☎851・1711

▼市立ひらかた病院 正職員

職種名	採用予定人数	受験資格
(1)助産師	若干名	昭和58年4月2日以降生まれの有資格者（令和9年4月までに資格取得見込み含む）
(2)作業療法士	1人程度	平成5年4月2日以降生まれの有資格者
(3)臨床工学技士		平成3年4月2日以降生まれの有資格者で、病院での急性期医療の経験が5年以上あること

市立ひらかた病院職員募集

職種は左表のとおり。4月の試験で

▼市立ひらかた病院 会計年度任用職員

職種名	採用予定人数	受験資格
(4)看護師（日勤のみ・土日あり）	若干名	看護師免許を有すること
(5)看護師（交代勤務）		
(6)夜勤専従看護師		
(7)夜勤専従看護助手		
(8)看護助手（夜勤あり）		
(9)看護助手（交代あり）		看護補助業務や介護業務に関心があること
(10)看護助手（朝出）		
(11)看護助手（遅出）		
(12)看護助手（短時間）		
(13)視能訓練士		
(14)医師事務作業補助員	各1人	医療事務に関心があり、ワード・エクセルの操作が初級以上であること
(15)地域連携業務専門員		医療機関での勤務経験が1年以上あり、ワード・エクセルの操作が初級以上であること
(16)病床管理員		医療機関での勤務経験が1年以上あり、ワード・エクセルの操作が初級以上であること

※報酬は勤務時間・日数や経験に応じて変動します。病院規定の範囲内で年次有給休暇の付与、期末・勤勉手当の支給あり。勤務時間などにより社会保険に加入。

定員に達すれば募集をしない場合があります。採用は(1)～(3)令和9年4月1日または8年度中(4)～(6)8年度中。▼

職種は左表の通り。登録期間は3年間。雇用期間は年度内における必要な期間（更新あり）で募集状況に応じて随時随時受け付け。写真付きの履歴書と次の資格証の写しを持って本人が市役所別館5階公立保育幼稚園課へ。(1)保育士証(4)はあれば(2)(10)看護師免許証または准看護師免許証(3)調理師免許証または栄養士免許証(6)(8)幼稚園教諭免許状または保育士証(9)幼稚園教諭免許状。専用サイト(右記コード)から登録申し込みの予約可。
☎公立保育幼稚園課 ☎841・14319、☎841・4319

保育所等・幼稚園会計年度任用職員（短期任用）登録

申込 (1)(3)募集中。5月15日まで。(2)5月1日～31日(4)～(6)随時受け付け。所定の申込書（募集要項とともに同病院ホームページから取り出し可）、必要書類、住所・氏名を書き110円切手を貼った返信用封筒を同病院総務課へ。郵送（〒573-1013禁野本町2-14-11。簡易書留郵便に限る）可。複数職種の申し込み不可。受験資格などの詳細は募集要項参照。
☎市立ひらかた病院総務課 ☎847・2821代、☎847・2825





市ホームページの専用フォームから
申し込めるイベントなどはこちら

▼保育所等会計年度任用職員（短期）

職種	勤務時間	職務内容	報酬
(1)保育士 保育士資格を有する人	フルタイム…平日午前8時45分～午後5時15分（午前8時～午後4時30分などのシフト勤務あり） パートタイム…平日午前9時～午後1時、午後1時～午後5時など。勤務時間・日数は要相談。いずれも行事などにより土曜勤務あり	保育業務	フルタイム 月額24万9312円 パートタイム 時給1564円
(2)看護師 看護師免許または准看護師免許を有する人	フルタイム…平日午前8時45分～午後5時15分 パートタイム…平日午前9時～午後3時30分などを中心に勤務時間は要相談。いずれも行事などにより土曜勤務あり	看護業務	フルタイム 月額27万2048円 パートタイム 時給1704円
(3)調理員（調理補助） 調理師免許または栄養士免許を有する人。調理補助は資格なし可	平日午前8時45分～午後4時45分 勤務時間は要相談	調理業務、配膳などの調理補助	資格あり 時給1376円 資格なし 時給1364円
(4)保育補助 資格なし・未経験可	週6日のうち週15時間程度（午前7時～午後7時で、午前7時～10時30分、午後3時30分～7時を中心にシフト制により勤務）	朝や夕方の延長保育	資格あり 時給1510円 資格なし 時給1347円
(5)用務員 資格不要	平日のうち4日は午前9時～午後4時 1日は午前9時～午後3時45分	園の清掃など	時給1364円

▼幼稚園会計年度任用職員（短期）

職種	勤務時間	職務内容	報酬
(6)保育指導員 幼稚園教諭免許または保育士資格を有する人	週6日のうち週15時間程度（午前7時～午後7時で、午前7時～10時、午後2時～7時を中心にシフト制で勤務）	朝や夕方などの預かり保育に従事	時給1608円
(7)生活支援員 支援教育や介護関係の従事経験者または子育て経験者	午前7時～午後7時で1日4時間～6時間 土曜勤務あり 勤務日数は要相談	配慮が必要な園児の保育	時給1347円
(8)特別支援加配員 幼稚園教諭免許または保育士資格を有する人	平日午前9時～午後3時で1日4.5時間 行事などにより土曜勤務あり 勤務日数は要相談		時給1608円
(9)フルタイム臨時講師 幼稚園教諭免許を有する人	平日午前8時30分～午後5時 行事などにより土曜勤務あり	担任外の教諭	月額27万3262円
(10)看護師 看護師免許または准看護師免許を有する人	午前8時30分～午後5時で、午前9時～午後2時を中心に勤務時間は要相談	医療的ケアが必要な園児の看護	時給1704円
(11)保育補助員 資格不要	週6日のうち週15時間程度（午前7時～午後7時で、午前7時～10時、午後2時～7時を中心にシフト制により勤務）	朝や夕方などの預かり保育に従事	時給1347円

※金額は、在職期間などに応じ変更となる場合があります。市規定の範囲内で、年次有給休暇の付与、期末・勤勉手当の支給あり（在職期間などに応じて割り落としあり）。勤務時間などにより社会保険に加入。(7)(10)は学期間雇用も可。

催し

牧野生涯学習

市民センター

☎050・7102・3137

☎851・2566

〒573-1143宇山町4-5



美文字講座
慶事で役立つ美文字の書き方

慶事や日常生活でも役立つ文字の書き方を学びます。▼日時など 5月23日(土)午前10時～11時。対象は18歳以上。参加費500円。ボールペン・サインペン・筆ペンのいずれか持参。▼申込 5月4日午前10時から電話・ファクス(氏名・ふりがな・電話番号、講座名を明記)で同センターへ。同センターホームページのフォーム可。先着20人。

ありがとうの気持ちを贈る
紙花ブーケづくり

紙花のカーネーションを作成。同センター職員が用意した紙花も添えてブーケに仕上げます。▼日時など 5月16日(土)午後1時～2時30分、同センター牧野北分館。対象は小学生以上(小学3年生以下は保護者同伴)。参加



費800円。はさみ・持ち帰り用の袋持参。▼申込 5月4日午前10時から電話・ファクス(氏名・電話番号、イベント名を明記)で同センターへ。先着8人。

蹠跣生涯学習市民センター

☎050・7102・3133

☎831・5337

〒573-0064北中振3-27-10

もっと知りたい市の取り組み
ネット社会の護身術

スマホ時代に身近な情報サービスを安全に利用するためのセキュリティ対策を紹介。▼日時など 5月26日(火)午前10時～11時。無料。▼申込 5月1日午前10時から同センターへ。電話・ファクス(氏名・電話番号、イベント名を明記)可。先着20人。

さだ若葉まつり

歌や楽器演奏などの発表や作品展示、クッキーや焼きそばなどの販売。くらわんことの触れ合いも。▼日時など 5月23日(土)・24日(日)午前10時～午後4時。無料。当日直接会場へ。

もっと知りたい市の取り組み
ひらかたポイント制度について

ひらかたポイントのため方や使い方などを紹介。ひらポアプリのスマホへの導入サポートも。▼日時など 5月

26日(火)午前11時15分～午後0時45分。無料。スマートフォン持参。▼申込 5月1日午前10時から同センターへ。電話・ファクス(氏名・電話番号、イベント名を明記)可。先着20人。

生涯学習

交流センター

☎846・5557

☎843・8620

〒573-0032岡東町19-1

ステーションビル枚方5階



夕涼み朗読会

日没後の屋上スペースでの朗読会。読み手は朗読・発声サークル「声広場」代表の船瀬孝子さん。雨天時は室内で開催。▼日時など 5月16日(土)午後6時～6時45分、屋上スペース。対象は18歳以上。無料。▼申込 5月2日～11日に同センターへ。電話またはファクス(氏名・電話番号、イベント名を明記)・同センターホームページのフォーム可。抽選で25人。

グランドピアノを弾いてみよう

グランドピアノを演奏してみませんか。演奏指導なし。▼日時など 5月3日(祝)午後1時～7時30分(演奏時間は25分の入れ替え制)。対象は小学生以上。無料。譜面など持参。当日午前10時30分～午後5時に直接会場へ。先

着12組(1組2人まで)。

俳句ポスト

専用の投句用紙に毎月の「お題」「地貌季語(ちぼうきご)」に沿った自作の俳句を投句。1カ月1人10句まで。優秀句は雑誌「現代俳句」で発表されるほか館内で掲載。▼期間など 5月1日(金)午前9時～31日(日)午後9時。無料。毎月月末に回収。

バーチャルルームツアー

センター内の各部屋を動画を使ったバーチャルツアーで紹介。普段は入ることができないミキサー室で音響設備の説明も。▼日時など 5月3日(祝)午前11時30分～正午。無料。当日直接会場へ。先着20人。

珈琲好きな方、集まれ!

コーヒーインストラクター1級の資格を持つ後(うしろ)珈琲焙煎所店主による豆の種類からいれ方までの解説と実演。2種類のコーヒー豆の試飲も。ドリップパック3点のお土産付き。▼日時など 5月22日(金)午後6時30分～7時30分。中学生以下は保護者同伴。参加費1000円。▼申込 5月2日～11日に同センターへ。電話またはファクス(氏名・電話番号、講座名を明記)・同センターホームページのフォーム可。抽選で30人。



市ホームページの専用フォームから
申し込めるイベントなどはこちら

こども縁日

輪投げ、折り紙釣り、ボードゲームなどを楽しみます。▼日時など 5月3日(祝)午後1時〜3時30分(最終受け付けは午後3時)。対象は未就学児と保護者。無料。当日直接会場へ。先着50人。

アクアプレイで水あそび!

ボーンレンドの知育玩具・アクアプレイで水遊び。雨天中止。▼日時など 5月4日(祝)午前10時30分〜10時50分・11時〜11時20分・11時30分〜11時50分、屋上スペース。対象は未就学児と保護者。無料。タオル持参。ぬれてもよい着用。当日直接会場へ。先着各10人程度。

ロビー工作 おりがみかぶと

こどもの日にちなんで大きな折り紙でかぶとを作ります。▼日時など 5月5日(祝)午後1時〜3時30分(受け付けは3時まで)。対象は小学生以下。無料。当日直接会場へ。先着25人。

大橋トリオトークショー 私の7曲

マルチプレイヤーでありシンガー・ソングライターでもある大橋トリオが「七夕のまち方」にちなみ、おすすめ7曲を紹介。各楽曲への思いやエピソードを語ります。▼日時など 5

月17日(日)午後1時30分〜2時30分。対象は18歳以上。参加費2000円。▼

申込 4月28日〜5月5日に同センターへ。電話またはファクス(氏名・電話番号、イベント名を明記)・同センターホームページのフォーム可。抽選で60人。

市民の森

☎050・2274
FAX 850・6233
〒573-1104 楠葉丘2-10-1

母の日寄せ植え講習会

母の日のプレゼントに寄せ植えを作ってみませんか。▼日時など 5月6日(休)午後1時30分〜3時。参加費3000円。▼申込 5月1日から市民の森へ。電話可。先着20人。

花壇植え替えボランティア

園内花壇の植え替えを一緒にしませんか。参加者に花苗一つ進呈。▼日時など 5月23日(土)・24日(日)のいずれも午前10時〜午後3時の間で随時(正午〜午後1時除く)。植え場所がなくなり次第終了。無料。当日直接会場へ。

春の緑化フェア バラと花

花苗やバラ鉢を中心に花苗や資材を販売。スパーボールすくいは期間中の土曜・日曜に開催(有料)。▼日時など 5月16日(土)〜24日(日)午前9時30

分〜午後4時30分。無料。直接会場へ。

ハナシヨウブ展

鉢植えの展示、苗の販売も。▼期間など 5月30日(土)〜6月7日(日)午前9時〜午後4時30分。入場無料。直接会場へ。

枚方公園青少年センター

☎050・7102・3145
☎843・4699
〒573-0058 伊加賀東町6-8
✉sodan7830@city.inakata.osaka.jp

不思議なカードを作ろう

犬がおりから飛び出したり戻ったりする仕掛けカード作りに挑戦。▼日時など 6月7日(日)午後2時〜3時。対象は5歳〜小学2年生(未就学児は保護者同伴)。無料。色鉛筆やクレヨン持参。▼申込 5月16日午前10時から電話・ファクスに氏名・子どもの年齢・電話番号、講座名を書いて同センターへ。先着8人。

青少年相談

ひきこもり、進路、いじめ、家族関係など青少年のさまざまな悩みについて専門の相談員が対応。電話相談可。1人1回50分程度。▼日時など 第1月曜午後5時〜7時50分、第3月曜午後4時〜7時50分。対象はおおむね39

歳までの青少年と保護者など。無料。▼申込 受付中。午前9時〜午後5時に電話で同センターへ(第4月曜、年末年始は休館)。メール可。

楠葉生涯学習市民センター

☎050・7102・3131
☎855・4971
〒573-1118 楠葉並木2-29-5

ベジベジくずはキッチン ひらかた野菜の金曜日

穂谷で収穫された新鮮な季節の野菜を数量限定で販売。売り切れ次第終了。天候不良などによる開催変更は同センター公式インスタグラム(右記コード)で案内。▼日時など 5月8日(金)午前11時30分。当日直接会場へ。

5月祭

(1)各種展示やワークショップ、ゲーム、キッチンカー(2)吹奏楽、コーラス、バンド演奏、人形劇、手品、フラダンスなどの発表。▼日時など (1)5月16日(土)午前10時30分〜午後3時・17日(日)午前10時〜午後2時30分。(2)16日(土)午前10時〜午後5時・17日(日)午前10時〜午後3時45分。入場無料(一部有料イベントあり)。直接会場へ。



子育て・教育

高齢者

健康・福祉

スポーツ

安全安心

税保険

環境・まちづくり

産業・就労

求人

催し

くらしなど

男女共生フロア・ウィル

☎843・5636
 ☎843・5637
 〒573-0032 岡東町19-1
 ステーションビル 6階
 ☒jiken-kouzai@city.hirakata.osaka.jp

男女共同参画週間事業 毎日放送の西靖さん講演会

毎日放送アナウンサーの西靖さんが「止まってみたら、見えたもの 男性育休の経験から考える支えあう社会」をテーマに講演。▼日時など 6月20日(土)午後2時、総合文化芸術センター別館。保育(生後6カ月以上の未就学児、先着5人)・手話通訳・要約筆記あり(いずれも6月5日までに要予約)。▼申込 5月20日午前9時から市ホームページの専用フォームまたは電話・ファクス(住所・氏名・電話番号、イベント名、保育・手話通訳・要約筆記の有無を明記)でウィルへ。詳細は市ホームページ参照。先着150人。



女性のための起業セミナー

目標に合わせて起業を始めてみませんか。テーマは(1)もつけるための起業をはじめよう(2)小さく始めて育てる起

業(在宅・副業からはじめよう)。いずれかのみ参加可。無料。▼日時など (1)5月28日(木)(2)29日(金)のいずれも午後2時〜3時30分、総合文化芸術センター別館。対象は起業を考える市内在住・在職・在学の女性。無料。保育(生後6カ月以上の未就学児、先着各5人)・手話通訳あり(いずれも5月20日午後5時30分までに要予約)。▼申込 5月7日午前9時から市ホームページの専用フォームまたは電話・ファクス(住所・氏名・電話番号、イベント名、保育・手話通訳希望の有無を明記)でウィルへ。先着各30人。

御殿山生涯学習 美術センター

☎050・7102・3135
 ☎847・8351
 〒573-1182 御殿山町10-16
 ☒info.gotenyama@ogbc.co.jp



融紅鸞 生誕120年記念展

大阪美術学校卒業生の日本画家・融紅鸞の生誕120年を記念した展覧会。実家である大阪・太融寺や市民所蔵の作品と同校卒業生の夫で洋画家の胡桃沢源人の作品も展示。▼期間など 5月22日(金)〜6月10日(水)。無料。



◆関連企画 実技講座OPEN AT ELIER 矢野橋村に学ぶ水墨画講座

大阪美術学校の創立者で南画家・矢野橋村の作品を手本に、橋村最後の内弟子の南画家・林隆生さんから作品の解説と水墨画の描き方を基礎から学びます。講座で制作した作品は企画展「融紅鸞 生誕120年記念展」で展示予定。▼日時など 5月24日・31日・6月7日・21日のいずれも日曜午後1時〜3時。全4回。対象は小学生以上。参加費4000円。▼申込 5月3日午前10時から同センターへ。電話可。先着10人。

「たべる」をつつす 御殿山の土で感じてつくる

目を閉じて食べ物を感じ、その変化を土に反映して造形するワークショップ。1回目は粘土で造形、2回目は釉薬で色付け。講師はアーティストの戸矢万葉さん。▼日時など 5月30日(土)午後2時〜4時・6月20日(土)午後2時〜4時30分。全2回。対象は18歳以上。参加費1500円(材料費込み)。▼申込 5月4日午前10時から同センターへ。電話可。先着15人。

若手応援企画アートフラッシュ 出展作家募集

9月に開催する若い世代の美術家を応援するアートフラッシュ展の出展者を募集。対象は作家活動を続けていく意欲があり、枚方市など京阪・学研都市沿線を中心に活動している人。▼申

込 受付中。6月15日までに同センターで配布の申請書(同センターホームページから取り出し可)・作品写真・自身の略歴を同センターへ。郵送・メール可。審査の上、選考。

津田生涯学習 市民センター

☎050・7102・3139
 ☎859・6600
 〒573-0121 津田北町2-25-3



寺子屋ムジカシリーズ

ピアノ伴奏で歌います。発声や歌い方のフワポイントレッスンも。講師は声楽家の山寺由利子さん。▼日時など 5月24日(日)午後1時30分〜3時30分。参加費500円。筆記用具・ノート持参。▼申込 5月2日午前10時から電話・ファクス(氏名・電話番号、講座名を明記)で同センターへ。先着40人。

ブランドピアノ一般開放

同センターのブランドピアノを弾いてみませんか。▼日時など 5月23日(土)午前10時〜午後7時30分。無料。▼申込 5月2日午前10時から同センターにある申込書を同センターへ。電話・ファクス(電話申し込みは後日、申込書を提出)可。先着19組。



市ホームページの専用フォームから
申し込めるイベントなどはこちら

枚方宿鍵屋資料館

☎・FAX 843・5128

〒573-0057 堤町10-27



はじめましてのお茶会 青葉若葉

63畳の大広間で淀川を見ながら抹茶をいただく・たてる体験(裏千家流)を楽します。▼日時など



5月31日(日)午前11時〜正午・午後2時〜3時。参加費各800円。▼申込 5月3日午前9時から同館ホームページのフォーム・電話で同館へ。先着各20人。

鍵屋太兵衛商店

枚方宿くらわんか五六市に合わせて枚方銘菓や枚方ゆかりの物産などを販売。▼日時など 5月10日(日)午前10時〜午後3時30分ごろ。商品がなくなり次第終了。当日直接会場へ。



◆ミニワークショップ お花カラーのミサンガをつくるう ダンボールや厚紙を使って誰でも簡単に編めるミサンガ(写真)作り。好きな花をイメージした色で作って母の日のプレゼントに

もおすすぬ。▼日時など 同日午前10時30分・午後1時30分・3時(所要時間はプレスレット約60分・指輪約30分)。無料(入館料は別途必要)。当日直接会場へ。先着各5人程度。

和とじ教室 麻の葉とじ

江戸時代の製本の過程を学びながら、小泉八雲の「貉(むじな)」や十返舎一九の「的中地本問屋」など好きな作品を選び、麻の葉とじ本を制作。無地のノートにすることも可能。講師は和とじひろみの会の井上淳子さん。▼日時など



5月28日(休)午前10時〜正午ごろ。参加費1800円。▼申込 5月2日午前9時から電話・同館ホームページのフォームで同館へ。先着18人。

梅雨の薬膳のお話と ミントの八宝茶づくり

薬膳の考え方から学ぶ梅雨の時期をすっきり過ごすための食材の話とミントを使ったオリジナルブレンドの八宝茶を作りま



す。講師はchinois tea店主・薬膳アドバイザー・ハーバルセラピストの赤島佐江さん。▼日時など 5月20日(休)午前10時〜正午。参加費1

600円。筆記用具持参。▼申込 5月1日午前9時から同館ホームページのフォームで同館へ。先着16人。

開館25周年記念 GWは鍵屋2(に)5(GO)!!

◆鍵屋の舞台裏へGo!Go!Go!ミニツアー 普段見られない床下や蔵などを案内・解説する特別ミニツアー。▼日時など 5月5日(祝)午前10時30分・午後1時30分・3時(各回30分程度)。無料(別途入館料は必要)。汚れてもよい着用。▼申込 5月1日午前9時から電話で同館へ。先着各5人程度。

生涯学習情報プラザ

☎050・7105・8007
FAX 851・6573
〒573-1159 車塚1-1-1

パソコンミニ体験講座 6・7月

ウインドウズ11使用。▼日時など
(1)基礎 6月第1・3土曜、7月第1・4土曜(2)基本操作 6月第2・4土曜、7月第2土曜(3)ワードA基礎 6月第1・2・4木曜、7月第1・2・5木曜(4)ワードB応用 6月第1・3金曜、7月第1・4金曜(5)ワードC応用 6月第2・4金曜、7月第2・5金曜(6)エクセルA基礎 6月第1・2・5火曜、7月第1・2火曜(7)

ロハスパーク枚方 with よどがわアクティビティ くらわんか

関西最大級のハンドメイド雑貨フェス。飲食ブースのほか、カヤック、キッズオフロードバイクなどのアクティビティも。
▶日時など 5月16日(出)・17日(日)午前10時〜午後4時、淀川河川公園枚方地区。詳細は市ホームページ参照。

☎観光交流課 ☎841・1357、FAX 841・1278

エクセルB応用 各月第1・3水曜(8)エクセルC応用 6月第2・4水曜、7月第2・5水曜(9)インターネットA応用 各月第3火曜(10)インターネットB応用 6月第3木曜、7月第4木曜(11)パワーポイントA応用 6月第1・3・5月曜、7月第1・4月曜(12)パワーポイントB応用 6月第2・4月曜、7月第2月曜。いずれも午前10時〜正午。パソコンに触れたことがない人は必ず(1)(2)受講。(1)〜(12)は順番に受講可。無料。筆記用具持参。▼申込 5月6日午前10時から電話で同プラザへ。7月分まで受け付け。同一講座の申し込みは各月1人1件。先着各10人。

子育て・教育

高齢者

健康・福祉

スポーツ

安全安心

税保険

環境・まちづくり

産業・就労

求人

催し

くらしなど

旧田中家鋳物民俗資料館

☎050・7105・8097
 ☎858・4665
 〒573-0155 藤阪天神町5-1

古文書講座 米とくらし

農村の生活に欠かせなかった米作りや年貢などに関する古文書を読みま
 す。▼日時など 5月22日～6月12日
 の毎週金曜午後2時～3時30分。全4
 回。対象は18歳以上。参加費400
 円。▼申込 5月8日午前9時30分
 から電話・ファクス（参加者全員の氏
 名・代表者の電話番号・ファクス番
 号、講座名を明記）で同館へ。先着24
 人。

**彫金連続講座
 アクセサリー・銅の器**

初回受講者は道具とアクセサリ、
 経験者は銅の器を金工技法で制作。▼
 日時など 6月13日～7月11日の毎週
 土曜午後1時～4時30分。全5回。参
 加費は初回受講者1万1000円（道
 具の持ち帰りあり）・経験者は900
 0円。作業しやすく汚れてもよい服着
 用。▼申込 5月22日～28日に市ホ
 ームページの専用フォーム・ファクスに
 参加者全員の住所・氏名・電話番号
 （ファクス番号）、講座名、初回受講者
 が経験者かを書いて同館へ（1申し込
 み2人まで）。抽選で10人。

**鋳造講座
 スズのぐいのみづくり**

▼日時など 6月6日(土)午前10時～
 午後3時。対象は18歳以上で初回受講
 者優先。参加費4500円。昼食持
 参。汚れてもよい服着用。▼申込 5
 月15日～21日に市ホームページの専用
 フォーム・ファクスに参加者全員の住
 所・氏名・電話番号（ファクス番号）、
 講座名、初回受講者か経験者かを書い
 て同館へ（1申し込み2人まで）。抽
 選で8人。

**バーナーワーク連続講座
 トンボ玉作りの基礎技術**

多彩な文様、点打ち・ひっかき・線
 引きなど基礎技術を学びます。▼日時
 など 5月27日・6月3日・10日・17
 日のいずれも水曜午後1時30分～4
 時。全4回。対象は18歳以上。参加費
 1万8000円。汚れてもよい服着用。
 ▼申込 5月4日～11日に市ホームペ
 ージの専用フォーム・ファクスに参加
 者全員の住所・氏名・電話番号（ファ
 クス番号）、講座名、初回受講者か経
 験者かを書いて同館へ（1申し込み2
 人まで）。抽選で10人。

**彫金講座
 シルバーリング作り**

形・模様をデザインし、銀の地金か
 らオリジナルの指輪作り。▼日時など

5月23日(土)午前10時～午後4時。対
 象は18歳以上で初回受講者優先。参加
 費3300円。昼食持参。作業しやす
 く汚れてもよい服着用。▼申込 5月
 4日～11日に市ホームページの専用フ
 ォーム・ファクスに参加者全員の住
 所・氏名・電話番号（ファクス番号）、
 講座名を書いて同館へ（1申し込み2
 人まで）。抽選で14人。

**とっておきの音楽祭
 inひらかた**

「みんながうたってみんな
 いい」を合言葉に心のバリ
 アフリーを目指す音楽イベ
 ント。キッチンカーあり。▼日時など



5月17日(日)午前10時～午後5時、ニ
 ッパーク岡東中央。入場無料。当日
 直接会場へ。詳細は同イベント事務局
 (☎080・3135・6321)へ
 お問い合わせまたは同イベントホーム
 ページ(右記コード)参照。

津田図書館イベント

☎観光交流課☎841・1357、
 ☎841・1278

(1)しおりやさん 子どもスタッフが
 同図書館来館者に手作りのしおりをプ
 レゼント。▼日時など 5月10日(日)午
 前10時～11時30分・午後2時～3時30
 分。無料。当日直接会場へ。(2)ママ・
 パパのためのおもちゃづくりワークシ

ひらかた工芸展作品募集

9月9日(水)～14日(月)に総合文化芸術
 センター内のひらしん美術ギャラリー
 で開催するひらかた工芸展に出品しま
 せんか。対象は満15歳以上。作品は、
 陶芸・貝工芸・金工・七宝・木工・木
 彫・漆芸・染織・人形・押絵・皮革・
 ガラス・諸工芸。立体作品は奥行・横
 幅各50cm×高さ60cm以内(台座含む)。
 平面作品は縦180cm×横180cm以
 内。1人1点。無料。▼申込 5月15
 日～7月15日午前10時～午後5時に総
 合文化芸術センター本館・別館・市役
 所別館3階文化生涯学習課・各生涯学
 習市民センターにある申込書(市・総
 合文化芸術センターホームページから
 募集要項とともに取り出し可)と作品
 の写真を総合文化芸術センター本館
 へ。郵送(〒573-1191新町2-1-
 60)可。詳細は募集要項参照。
 ☎総合文化芸術センター本館☎84
 5・4910、☎845・4912



市ホームページの専用フォームから
申し込めるイベントなどはこちら

市民総合文化祭 2026 の参加者を募集

総合文化芸術センターの文化祭にあなたも参加しませんか

募集は下表のとおり。会期は8月29日(土)～9月6日(日)。対象はメンバーの半数以上が市民の団体・個人。無料。(1)(2)抽選(3)選者により選出。▶**申込** 募集要項を確認の上、総合文化芸術センターホームページのフォーム(右記コード)または同センター、市役所別館3階文化生涯学習課、各生涯学習市民センターで配布の申込書(募集要項とともに市・総合文化芸術センターホームページから取り出し可)を(1)5月1日～6月5日(2)(3)5月1日～7月13日のいずれも午後5時までに総合文化芸術センター本館へ。ファクス・郵送(〒573-1191 新町2-1-60)可。詳細は同センターホームページ参照。



【(1)舞台部門】 関西医大 大ホール

分野	開催日	募集内容
器楽・声楽	8月29日(土)	ソロまたはアンサンブルを25組程度。生音での演奏に限る。1組8分以内。
舞踊(日本舞踊)	8月30日(日)	個人・団体40組程度。1組1曲8分以内。
合唱	9月5日(土)	団体50組以内。1組7分以内。
吹奏楽	9月6日(日)	団体25組程度。1組6分以内。

関西医大 小ホール

分野	開催日	募集内容
演劇	8月29日(土)	団体6組程度。1組30分程度。
落語	8月30日(日)	15人程度。1人15分以内。
アラカルト	8月31日(月)	パフォーマンス、またはCDなどの音源・マイクを使用する音楽のジャンルで個人・団体30組程度。1組8分以内。
三曲	9月6日(日)	三曲(箏・三味線・尺八)を15組程度。1曲10分以内。

ひらしんイベントホール

分野	開催日	募集内容
人形劇	9月5日(土)	団体15組程度。1組20分以内。

【(2)展示部門】 ひらしん美術ギャラリー

分野	開催日	募集内容
絵画	8月29日(土)～9月6日(日)	平成22年4月2日以前に生まれた人。油彩画・水彩画・日本画・水墨画など約80点。
書道		平成22年4月2日以前に生まれた人。漢字・かな・近代詩・小字数・篆(てん)刻など約70点。
写真		平成22年4月2日以前に生まれた人。人物・風景・静物・海景など約70点。

【(3)短歌・俳句部門】 創作活動室

分野	開催日	テーマなど
短歌	8月29日(土)～9月6日(日)	題詠は「椅子」または自由詠。各1首まで。選者は田中和美さん。
俳句		兼題は「コスモス」(秋の季語)または「山」(季節は自由)。各1句まで。選者は平石和美さん。

総合文化芸術センター本館 ☎845・4910、☎845・4912
☑<https://hirakata-arts.jp/>

牧野図書館 大人のための朗読会

朗読家・牧内多美子さんによる朗読会。▼日時など 5月28日(木)午後2時～3時、牧野生涯学習市民センター。無料。▼申込 5月7日午前10時から

オンラインで学ぶ 空き家対策講座

牧野図書館へ。電話可。先着20人。☎牧野図書館 ☎050・7102・3121、☎855・1022
相続や老人ホームへの入所などをき

つかけに実家や自宅が空き家になり管理を怠ると、資産価値の低下や近隣トラブルになる恐れがあります。全国や市内での空き家の現状や有効な空き家対策などについてオンラインで学びます。講師は市住宅まちづくり課職員。▼期間など 5月1日(金)～7月31日(金)

にオンデマンド配信(期間中繰り返し視聴可)。無料。▼申込 5月1日(土)7月31日に市ホームページの専用フォームで教育政策課へ。☎教育政策課 ☎050・7105・8056、☎851・1711

子育て・教育

高齢者

健康・福祉

スポーツ

安全安心

税保険

環境・まちづくり

産業・就労

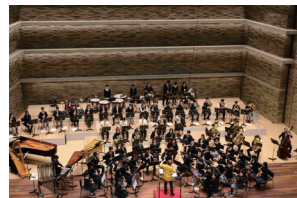
求人

催し

くらしなど

枚方ジュニア・ウインド・オーケストラ 団員募集

大阪フィルハーモニー交響楽団のメンバーなどが直接指導。同交響楽団メンバーとの演奏会も予定。練習場所は総合文化芸術センター。対象は市内在住・在



▼申込 5月12日～6月15日に市役所別館3階文化生涯学習課・総合文化芸術センター・各生涯学習市民センターで配布の申込書(募集要項ともに市・同センターホームページから取り出し可)を総合文化芸術センター本館へ。フォーム(下記コード)、

郵送(〒573-1191新町2-1-60)可。詳細は募集要項参照。

④総合文化芸術センター本館 ☎845・4910、☎845・4912

えほんの世界に飛びこもう！ はじめてのアフレコ体験

えほんライブ「アートンとものどろぶつたち」の映像に合わせ、キャラクターになりきったり、ナレーションなどに挑戦したりします。サプリ村野学校。▼日時など 5月16日(土)午後2時



3時、サプリ村野。対象は小学1年生～中学3年生。無料。動きやすい服装用。▼申込 5月1日午前9時30分から電話・ファクスに住所・氏名・電話番号、講座名を書いてひらかた市民活動支援センターへ。フォーム(左上コード)可。先着10人。⑤ひらかた市民活動支援センター ☎805・3537、☎805・3532

憲法のつどい 吉田恵里香さん講演会

NHKドラマ

「虎に翼」などで知られる脚本家・小説家の吉田恵里香さんが作品を通して伝えたいこと、社会の中でエンターテインメントが果たす役割、憲法14条への思いなどについて講演。枚方第一小学校6年生による日本国憲法前文の朗読も。▼日時など 5月25日(月)午後2時～4時、総合文化芸術センター本館関西医科大学小ホール。無料。手話通訳・要約筆記・保育(生後6カ月以上の未就学児、先着5人)あり(いずれも5月12日まで(要予約))。補聴システム・点訳資料あり。▼申込 5月7日午前9時から市ホームページの専用フォーム・電話で人権政策課へ。先着300人。



ボードゲーム「子どものけんりなんでやねん!すごろく」を使い、具体的なケースを通じて大人と子どもが一緒に「子どもの権利」について楽しく学びます。講師は子どもの権利条約関西ネットワークの松田直美さんと長谷有美子さん。▼日時など 6月21日(日)午後2時～4時、総合文化芸術セン

「なんでやねん!」から学ぶ 子どもの権利

⑥人権政策課 ☎841・1259、☎841・1700

自動車文庫 5月

火	杉山手14:20～15:10 津田南15:40～16:20 ファミリーポートひらかた(カ)13:20～14:20	5日(連休)・19日
	松風荘14:00～14:40 東中振15:10～16:10 東香里(カ)14:30～15:30	12日・26日
水	桜丘14:30～15:10 西池之宮15:40～16:20	6日(連休)・20日
	北山南14:20～15:00 山田池15:30～16:10 釈尊寺(カ)14:30～15:30	13日・27日
木	北山北13:40～14:20 笹谷14:40～15:20 招提大谷15:40～16:20 枚方公済病院(カ)14:30～15:30	7日・21日
	春日小学校10:10～11:00 牧野北14:30～15:10 樋之上15:30～16:10	14日・28日
金	市立ひらかた病院(カ)14:00～15:00 すこやか広場・きょうぶん(カ)10:30～11:30 星ヶ丘医療センター(カ)14:00～15:00	8日・22日 1日・15日・29日
	川越小学校9:40～10:20 東香里小学校10:50～11:40 茄子作14:50～15:50	9日・23日(※)
土	長尾家具町10:00～11:00 東山14:00～14:50 高野道15:10～16:10	10日・24日

(※) 5月23日の東香里小学校は土曜参観のため13:55～14:35とします。

(カ)…小型ワンボックスカー「カワセミ号」

⑦中央図書館 ☎050・7105・8114、☎851・0962



市ホームページの専用フォームから
申し込めるイベントなどはこちら

枚方市総合文化芸術センター

先行予約会員 無料
「CLUB H-Arts」会員募集中
詳細は右記コード参照



枚方シティオペラ2026 全国共同制作オペラ ヴェルディ／歌劇「イル・トロヴァトーレ」

金沢・枚方・東京・新潟の4都市の共同制作オペラ、ヴェルディ作曲の「イル・トロヴァトーレ」。全4幕（イタリア語上演、日本語・英語字幕付、新制作）。日本オペラ界を代表する歌手陣による上演。指揮は飯坂純、演出は高岸未朝、管弦楽は大阪フィル、合唱は枚方シティオペラ合唱団。出演は写真左から木下美穂子、笛田博昭、谷口睦美、大西宇宙ほか。



Photo_Yoshinobu FUKAYA (c)Naohisa Izawa (c)Marco Borggreve

▶日時など 11月8日(日)午後2時、関西医大 大ホール。補聴システムあり。▶チケット A席1万2000円、B席1万円、C席8000円、D席5000円。全席指定。未就学児入場不可。下記チケット販売場所A～Eで発売。

鼓童 ワン・アース・ツアー2026「遙かー」

小学1年生～18歳を無料招待

ロサンゼルスやパリなど世界中で活躍する太鼓芸能集団・鼓童がお祝いの響きを届けます。▶日時など 9月12日(土)午後3時、関西医大 大ホール。▶チケット A席5500円、B席4000円。小学1年生～18歳は無料、同伴の保護者2000円。無料招待の詳細は同センターホームページ参照。下記チケット販売場所A～Eで発売。



枚方市民メサイア公演 2026 合唱団員募集

12月19日(土)開催の同公演でメサイアを歌いませんか。▶練習日など 6月20日(土)～12月18日(金)の土曜・日曜中心に全17回。参加費8000円。▶申込 住所・氏名(ふりがな)・年齢・電話番号・身長と希望パート(ソプラノ・アルト・テノール・バス)を書いてメールで同公演運営委員会(✉messiahirakata@gmail.com)へ。5月31日必着。抽選で150人。詳細は枚方市民メサイアホームページ(☎https://sites.google.com/view/messiah-hirakata/)参照。

チケット

- ◆先行予約 5月9日午前10時から ABで受け付け
- ◆一般予約 5月21日午前10時から ABDEで受け付け
- ◆センター本館窓口 5月22日(午前10時～午後8時)
※残席がある場合のみ

A チケットシステム(24時間、右記コード)

B 電話(午前10時～午後5時)

☎0570・008・310 (ナビダイヤル)

C センター本館窓口(午前10時～午後8時)

D チケットぴあ ☎https://t.pia.jp/

E イープラス ☎https://eplus.jp/



劇団四季ファミリーミュージカル 「カモメに飛ぶことを教えた猫」

猫と幼いカモメの交流を通して描かれる、それぞれの成長の物語。▶日時など 8月9日(日)午後3時、関西医大 大ホール。保育あり(有料・要予約)。

▶チケット S席7000円(3歳～小学生3000円)、A席4500円(3歳～小学生2500円)。保護者1人につき3歳未満の子ども膝上鑑賞無料。下記チケット販売場所A～Cで発売。先行予約は5月10日午前10時からABで受け付け。



ごまのはえプロデュース「市民と創るリーディング劇」参加者募集

枚方出身の劇作家・演出家のごまのはえと創るリーディング劇(台本を読みながら演技する劇)に参加しませんか。▶対象など 7月から計8回以上の稽古に参加できる18歳以上。公演は10月25日(日)午後2時、関西医大 小ホール。参加費3000円。▶申込 5月1日午前10時～6月10日午後5時にフォーム(右記コード)で同センターへ。抽選で30人。



火怨の蝦夷 アテルイ

枚方牧野の伝承物語を市内在住の小中高生が熱演。▶日時など 8月8日(土)午後1時・5時30分、関西医大 大ホール。▶チケット 指定席各3000円、高校生以下各1000円。自由席各2500円、高校生以下各500円。当日券は各500円増。5月1日からひらかた肝高倶楽部事務局(☎396・0729)、下記チケット販売場所Cで発売。

今月のひらしん美術ギャラリー

- ◆5月6日(休)～11日(月)…展示室1=工房いちえん 陶芸教室 展示会、展示室2=第21回 六写楽・写真展
 - ◆13日(水)～18日(月)…展示室1=第7回 パンチュール展、展示室2=香里写真クラブ作品展、展示室3=第34回 枚方きりえ倶楽部作品展
 - ◆20日(水)～25日(月)…展示室1・2=第12回 土筆の会展
 - ◆27日(水)～6月1日(月)…展示室1=写真を超える 色えんぴつアーティスト宝珍幸子と生徒達作品展、展示室2=枚方水彩画友の会 第35回作品展
- ※開館時間は午前10時～午後6時(最終日は4時まで)。無料。直接会場へ。

総合文化芸術センター本館 〒573-1191新町2丁目1番60号

☎https://hirakata-arts.jp/ ☎845・4910、☎845・4912 ※休館日・年末年始除く

公式Xはこちら▶



子育て

高齢者

健康・福祉

スポーツ

安全安心

税・保険

環境・まちづくり

産業・就労

求人

催し

くひこな

やさしくわかる相続登記講座

相続登記制度の概要や必要な手続き、司法書士への依頼が必要かどうかや費用のほか、生前に準備しておくべきことを学びます。講師は大阪法務局の担当職員。▼日時など 6月4日(木)午後2時～4時、総合文化芸術センター別館。無料。保育(生後6カ月以上の未就学児、先着4人程度)・手話通訳あり(いずれも5月21日までに要予約)。▼申込 5月7日午前10時から市ホームページの専用フォームまたは電話・ファクス(住所・ふりがな付き氏名・電話番号・ファクス番号、講座名、保育・手話通訳希望の有無を明記)で教育政策課へ。先着40人。

☎教育政策課 ☎050・7105・8056、FAX 851・1711

枚方宿五六市

◆枚方宿くらわんか五六市 雑貨やアクリル、食品など手作り・こだわりの店が集結。複数の会場でキッチンカーの出店も。GRフェスを開催する三矢公園ではキャラクターショーや手品、音楽などを披露。▼日時など 5月10日(日)午前10時～午後4時、枚方宿地区。詳細は枚方宿くらわんか五六市(☎info@gotokuchichi.net、https://www.gotokuchichi.net)へお問い合わせ。

◆枚方宿みなと五六市 手作り雑貨の

販売、キッチンカー。はたらくるるまも。▼日時など 5月10日(日)午前10時～午後4時、淀川河川公園枚方地区。詳細は同公園管理センター収益係(☎06・6994・0006、午前9時～午後5時)へお問い合わせまたは同センターホームページ(https://www.yodogawa-park.jp/marche/)参照。

☎観光交流課 ☎841・1357、841・1278

憲法記念市民講座

大阪弁護士会所属の逢澤縁太郎弁護士が相続をテーマに知っておきたい基礎知識を話します。▼日時など 5月27日(水)午後2時～4時、ラポールひらかた。手話通訳あり(5月21日までに要予約)。無料。▼申込 5月13日から電話で広聴相談課へ。聴覚障害などで通話が困難な人のみファクス(住所・氏名・ファクス番号、講座名を明記)可。先着40人。

☎広聴相談課 ☎841・1559、846・8861

御殿山図書館イベント

(1)絵本作家・石清水和敬さんのポストカード進呈 期間中、本を借りると絵本作家・石清水和敬さんオリジナルのポストカードをプレゼント。対象は18歳以上。▼期間など 開催中。5月17日



(2)第4月曜除く)まで。(2)月曜日に図書館へ行く。期間中の月曜に本を借りると絵本作家・石清水和敬さんオリジナルのしおりをプレゼント。対象は18歳以上。▼期間など 開催中。5月4日(祝)・11日(月)。(3)シニアのための絵本を読み合う集い 絵本セラピスト®の読み聞かせ後、参加者同士で絵本を声に出して読み合い感想を共有。シニア向けの交流の場も。▼日時など 5月26日(火)午後1時～2時30分。無料。▼申込 5月7日午前9時から同図書

館へ。電話可。先着6人。(4)大人のための絵本セラピー® 絵本セラピスト®が「リセット&ジャンプ」をテーマに読み聞かせし、参加者同士で感想を話し合います。▼日時など 5月31日(日)正午～午後1時30分。対象は18歳以上。無料。▼申込 5月7日午前9時から電話・フォーム(左上コード)で同図書館へ。先着16人。

☎御殿山図書館 ☎050・7102・3119、FAX 840・2141

..... NPOを始めてみませんか

◆NPO・市民活動団体のはじめ方

NPOや市民活動の基礎知識を確認し、NPOや市民活動団体を始めるために必要なことや、法人と任意団体の違いについて学びます。市内で活動する団体の活動事例も紹介。▶日時など 5月22日(金)午後1時30分～3時、サプリ村野。対象はNPOに関心のある人、地域や社会貢献活動に関心のある人など。無料。筆記用具持参。



◆NPO法人格取得のための講座

同法人格を取得する意味と設立後の動きについて理解を深めます。同法人格を取得するための準備と、書類作成のためのポイントも紹介。▶日時など 5月29日(金)午後1時30分～3時、サプリ村野。対象は同法人格取得を予定している団体の担当者や関心のある人など。無料。筆記用具持参。

▶申込 いずれも5月1日午前9時30分から電話またはファクス・メールに住所・氏名・電話番号、講座名を書いてひらかた市民活動支援センターへ。各フォーム(右記コード)可。先着各20人。



☎ひらかた市民活動支援センター ☎805・3537
FAX 805・3532、☎info@hirakatanpo-c.net



市ホームページの専用フォームから
申し込めるイベントなどはこちら

菅原図書館よるとしよ 星空教室・春の星座

新しいCCDカメラを使った望遠鏡でM104ソングブレ口銀河や星雲、惑星などを観望。雨天・曇天時は室内での画像解説。▼日時など 5月23日(土)午後7時～8時30分、菅原図書館・駐車場。対象は小学生以上(中学生以下は保護者同伴)。無料。▼申込 5月8日午前9時から同図書館へ。電話可。先着10人。

☎菅原図書館 ☎050・7102・3115、FAX 857・0463

市駅前図書館イベント

(1)ポランティアのおはなし会 同図書館のおはなしポランティアによる絵本の読み聞かせ。▼日時など 5月2日(土)午前11時～11時20分。対象は6カ月以上(未就学児は保護者同伴)。無料。当日直接会場へ。(2)大人の図書館活用術 図書館が提供するさまざまな情報資源の活用方法を紹介。▼日時など 5月23日(土)午後2時～3時30分、生涯学習交流センター。対象は15歳以上。無料。▼申込 5月2日午前9時～16日午後9時に同図書館へ。電話または同図書館ホームページのフォーム・フ



アックス(氏名・電話番号、イベント名を明記)可。抽選で10人。(3)図書館謎解きツアー 館内をスタッフと巡りな

から図書館クイズに挑戦。正解でプレゼント進呈。▼日時など 5月24日(日)午前10時30分～正午。対象は小学生以上(保護者同伴可)。無料。▼申込 5月3日午前9時～17日午後9時に同図書館へ。電話または同図書館ホームページのフォーム・フ

アックス(氏名・電話番号、イベント名を明記)可。抽選で6人。(4)大人のためのおはなし会 文学作品や民話を耳から味わう語りの会。出演はポランティアグループ。ごまだんご。▼日時など 5月31日(日)午後2時～3時、生涯学習交流センター。対象は15歳以上。無料。▼申込 5月3日午前9時～17日午後9時に同センターへ。電話・フ

アックス(氏名・電話番号、イベント名、参加人数を明記)で同図書館へ。先着35人。(5)お片付け入門セミナー 整理収納の考え方を学びます。講師はライフデザインゆるりの小倉恵子さん。内容は2月開催時と同内容。▼日時など 6月7日(日)午前10時～正午、生涯学習交流センター。無料。▼申込 5月10日午前9時～24日午後9時に同図書館ホームページのフォームまたは電話・フ

アックス(氏名・電話番号、イベント名、参加人数を明記)で同図書館へ。抽選で40人。(6)やさしい日本語で図書館ツアー 外国籍の人向けにやさしい日本語で図書館を案内。図書館の使い方の説明も。▼日時など 6月14日(日)午後7時～8時。無料。▼申込 5月17日午

前9時～31日午後9時に同図書館へ。電話または図書館ホームページのフォーム・フ

アックス(氏名・電話番号、イベント名を明記)可。抽選で6人。

香里ヶ丘図書館イベント

(1)地域歴史講座「秀吉が築いた文禄堤と京街道」

豊臣秀吉が築いた文禄堤と京街道について歴史的史料に基づき解説。▼日時など 5月20日(水)午後2時～3時30分。対象は18歳以上。無料。



▼申込 5月6日午前9時30分～12日午後9時に同図書館へ。電話・同図書館ホームページのフォーム可。抽選で48人。(2)あおぞらヨガ体験会 ヨガの基本や楽しさを体験。▼日時など 5月17日(日)午前10時30分～11時30分、香里ヶ丘中央公園みどりの広場(雨天時は同図書館)。対象は18歳以上。無料。ヨガマット(バスタオル可)持参。運動できる服装用。▼申込 5月3日午前9時30分～9日午後9時に同図書館へ。電話・同図書館ホームページのフォーム可。抽選で25人。(3)図書館おしごと体験 図書館での仕事を体験。▼日時など 6月7日(日)午後2時～4時。対象は小学4年生～6年生。無料。▼申込 5月24日午前9時30分～30日午後9時に同図書館ホームページのフォームで同図書館へ。抽選で5

人。

農業ふれあいツアー

地元農家が丹精こめて育てた野菜を収穫し買い取り。日程は左表の通り。軍手・エコバッグ・ジャガイモはスコップ持参。雨天時は当日午前8時以降に市ホームページ参照または市コールセンター(☎841・1221)で開催確認を。▼申込 5月1日から電話で農業振興課へ。

☎香里ヶ丘図書館 ☎050・7102・3111、FAX 853・2041

農業ふれあいツアー

日程	収穫作物 (開催・集合場所)	先着
(1)5月16日(土)	タマネギ(渚西3・渚西集会所前)	100人
(2)5月30日(土)	ジャガイモ(尊延寺3・京阪バス尊延寺バス停前)	150人
(3)6月6日(土)	ジャガイモ・タマネギ(交北2・山田中学校正門前)	80人

※いずれも午前9時50分集合。小雨決行・大雨翌日順延。(2)は少数台駐車可。

☎農業振興課 ☎841・1348、FAX 841・1278

子育て・教育

高齢者

健康・福祉

スポーツ

安全安心

税保険

環境・まちづくり

産業・就労

求人

催し

くらしなど

古文書入門講座

四日市大学総合政策学部特任准教授の浅井雅さんを講師に招き、枚方に残る江戸時代の古文書を読みます。▼日時など 6月1日～29日の毎週月曜午後2時～4時、中央図書館。全5回。対象はおむね18歳以上。初回受講者優先。参加費500円。▼申込 市ホームページの専用フォームまたは往復はがきに住所・氏名（ふりがな）・電話番号を書いて〒573-11159車塚2-1-1中央図書館内市史資料室へ。5月18日必着。抽選で50人。

☎市史資料室 ☎050・7105・8154、FAX 851・0962

消費生活セミナー

◆「知って得！旅行の基礎知識 旅行トラブルQ&A」 旅行の契約で知っておきたいこと、実際にあった旅行でのトラブル事例、トラブルを避けるための注意点を学びます。講師は（一社）日本旅行業協会の坂田敏之さん。▼日時など 5月22日（金）午前10時～11時30分、総合文化芸術センター別館。無料。保育（1歳以上の未就学児、先着5人）・手話通訳あり（いずれも5月8日まで必要予約）。

◆「知って得！損害保険の基礎知識 くらしの危険と損害保険」 損害保険の契約で知っておきたいこと、事故・災害時の心得、トラブルを避ける

ための注意点について学びます。講師は（一社）日本損害保険協会の石井義久さん。▼日時など 5月27日（水）午前10時～11時30分、総合文化芸術センター別館。無料。保育（1歳以上の未就学児、先着5人）・手話通訳あり（いずれも5月8日まで必要予約）。▼申込 5月1日午前10時から市ホームページの専用フォームまたは電話・ファクス（住所・ふりがな付き氏名・電話番号・ファクス番号、セミナー名、保育・手話通訳希望の有無を明記）で消費生活センターへ。先着各30人。

☎消費生活センター ☎844・2433、FAX 843・5501

楠葉図書館イベント

(1) よるとしよ

大人の折り紙 折り紙講師の指導でマール柄柄などの折り紙でアジサイのフレーム（写真）を作成。▼日時など 5月20日（水）午後6時～7時30分、同図書館。対象は高校生以上。無料。



▼申込 5月1日午前9時～7日午後9時に同図書館へ。電話可。抽選で5人。(2) 大人の本の福袋 スタッフが選んだ本を中身が見えないように袋に入れてコメントを添え貸し出し。▼日時など 5月26日（火）から1人1日につき1袋。先着100人。なくなり次第終了。直接会場へ。

蹉跎図書館イベント

☎楠葉図書館 ☎050・7102・3113、FAX 857・8030

(1) えほんのひろば&おはなしかい 200冊の絵本が並びます。スタッフによるおはなしかいも。▼日時など 5月24日（日）午前10時～午後3時、蹉跎生涯学習市民センター。当日直接会場へ。



(2) シニア向け金融講座「豊かな老後のために知っておきたいお金の話」 金融経済教育推進機構の講師から50代・60代から備えたいお金の知識と判断力を学びます。▼日時など 5月29日（金）午後2時～4時。▼申込 5月11日午前9時～17日午後5時に同図書館へ。電話・同図書館ホームページのフォーム可。抽選で16人。(3) 初心者向けくずし字講座「河内名所図会」を読む 茨田郡編② 地域の景勝地や旧跡、寺社などを挿絵とともに解説した「河内名所図会」から「茨田郡」を読み解きます。▼日時など 6月5日～26日の毎週金曜午後2時～3時30分、蹉跎生涯学習市民センター。全4回。対象は高校生以上。▼申込 5月18日午前9時～24日午後5時に同図書館へ。電話・同図書館ホームページのフォーム可。抽選で16人。

☎蹉跎図書館 ☎050・7102・3117、FAX 834・3901



市ホームページの専用フォームから
申し込めるイベントなどはこちら

▼市民相談案内

内容 (予約不要)	曜日(祝日除く)・時間	担当者
(1)生活相談	月曜～金曜 午前9時～ 午後5時30分	相談担当職員

内容 (事前予約優先)	曜日(祝日除く)・時間	担当者
(2)法律相談(法律全般)	火曜・金曜 午後1時～ 5時	弁護士
(3)法律相談(相続・金銭・不動産など)	月曜・水曜 午後1時～ 4時	認定司法書士
(4)交通事故相談	火曜・金曜 午後1時～ 5時	交通事故相談員
(5)登記相談(相続に伴う土地・建物の名義変更など)	第1・3木曜 午後1時～ 3時 第2・4火曜 午前10時～ 正午	司法書士
(6)遺言書・内容証明作成相談	第2・4木曜 午前10時～ 正午	行政書士
(7)成年後見相談	第1・3木曜 午前10時～ 正午 第2・4木曜 午後1時～ 3時	司法書士
(8)人権相談	月曜 午前9時～正午	人権擁護委員
(9)民事調停手続き相談	第1火曜 午前10時～正午	民事調停委員
(10)国の行政相談	月曜 午前9時～正午	行政相談委員

※相談時間は(4)(8)(10)60分以内。その他は1組30分。

市民相談案内

市役所別館5階市民相談コーナー(広聴相談課)では担当職員による生活相談をはじめ、専門家による各種相談を受け付けています(予約優先)。詳細は左表の通り。専用電話(☎861・2006)・オンライン相談可。職員による出前講座もあり。いずれも無料。▼申込 電話または市ホームページの専用フォームで同課へ。
☎広聴相談課 ☎841・1559、



特設人権相談所を開設

☎846・8861

6月1日の「人権擁護委員の日」に合わせて人権擁護委員が相談に応じます。秘密厳守。▼日時など 6月1日(月)午前10時～午後4時、市役所別館5階人権政策課。無料。当日直接同課へ。

☎人権政策課 ☎841・1259、
☎841・1700

LGBTQ+相談

本人に加え家族や友人など周りの人からも受け付けます。(1)専門電話相談

▼日時など 5月7日(木)午後3時～8時に専用電話(☎843・5730)へ。(2)チャット相談 ▼日時など

5月7日(木)・21日(木)午後4時～7時。アクセス方法は市ホームページ参照。秘密厳守。匿名可。

☎男女共生フロア・ウイル ☎843・5636、
☎843・5637

LGBTQ+コミュニティスペース

性的マイノリティーの人が気軽に集まり交流できる場。今月のテーマは「運営スタッフに聞く当事者の話」。▼日時など 5月19日(火)午後6時。対象は性的マイノリティー当事者・支援者。無料。詳細は男女共生フロア・ウイルへお問い合わせ。

☎男女共生フロア・ウイル ☎843・5636、
☎843・5637

枚方市史年報第28号を刊行

村田路人さん「近世中期における摂河両国の大河川堤防保全策」、飯沼雅行さん「淀川の渡し舟をめぐる争論楠葉(高浜)の渡しを中心に」、片山正彦さん「明治一八年淀川洪水関連の建碑式を記した書簡について」など。50ページ。1部400円。中央図書館5階市史資料室と市役所別館1階受付で販売中。

☎市史資料室 ☎050・7105・8154、
☎851・0962

戸籍に記載予定の振り仮名誤っていたら届出を

昨年5月26日に改正戸籍法が施行され、戸籍に氏名の振り仮名を記載することになっていきます。法施行に伴い、昨年6月以降に本籍地の市区町村から届いた戸籍に記載される予定の振り仮名の通知書(枚方市本籍の人は昨年7月下旬～8月に送付済み)を確認し、振り仮名が誤っている場合は5月25日までに届出を。振り仮名に誤りがなければ届出は不要です。通知書が手元ない場合、マイナンバーカードを持っている人はマイナンバー(右記コード)から振り仮名を確認できます。なお、枚方市が本籍の人は11月ごろから順次戸籍に振り仮名を記載する予定です。



▼届出方法 マイナンバーのほか、届書(市・法務省ホームページから取り出し可)を本籍地や住所地の市区町村窓口へ。郵送可。5月25日までに届出をせず、誤った振り仮名が戸籍に記載された場合、1回に限り、家庭裁判所の許可不要で変更の届出ができません。詳細は法務省コールセンター(☎0570・05・0310)へお問い合わせを。

☎市民課 ☎841・1308、
☎41・3039

子育て

高齢者

健康・福祉

スポーツ

安全安心

税保険

環境・まちづくり

産業・就労

求人

催し

くらしなど

- 香里ヨガ** ストレッチポール使用。初心者歓迎。毎週木曜13時15分、南部 匡運。入会2千円、月3500円。尾崎 ☎・☎843-5389
- 令2月曜クラブ** 水彩画同好会。講師指導あり。初心者歓迎。第1・3月曜10時～12時、総文別館。月2500円。高木 ☎090-9218-5187
- YES! I CAN英語** 初心者歓迎。楽しく英会話。平日14時～15時、北山。日時の相談可。月3500円。江口 ☎857-2723
- 枚方中国語を学ぶ会** 追加募集。入門初中上級。毎週水曜18時30分、交流C他。月3千円。HP有。三野 ☎090-3928-7542
- 水墨画ワークショップ** 初心者歓迎。道具貸し出し可。毎月第2水曜、総文別館。1回3千円。伊藤 ☎070-8942-8532
- 月曜素描会** プロのモデルを水彩パステルで描きませんか。第1・3月曜13時～15時30分、御殿山(匡運)。月3千円。西村 ☎090-3895-7885
- 枚方きりえ倶楽部** 紙とカッターで楽しい創作。初心者歓迎。第3水曜10時

- ～12時、交流C。入会・月各千円。中安 ☎090-8448-3951
- 日本史を学ぶ会** 戦国時代から。元高校教師。140回以上開講。月2回木曜13時30分、総文本館。入会・1回各千円。藤村 ☎846-5652
- 謡曲OB会** 観世流と一緒に稽古しませんか。専任講師指導。第1・3火曜午前、総合福祉C。半年5000円。北尾 ☎808-2280
- くさむら(エッセイ初級)** 日記書くより面白い。見学歓迎。第4水曜13時、交流C。月1500円。長澤 ☎852-8213
- おかあさんのパソコンサークル** 初心者パソコン、スマホ学習会。月4回金曜13時他、牧野(匡運)他。入会・月各3千円。太田 ☎840-0080
- 熟年パソコンサークル** 10時、各(匡運)。入会2千円、月3千円。富田 ☎090-4762-7788
- 料理教室ヘルシークック** 楽しい教室。第4火曜9時、牧野(匡運)。本年入会の人のみ上期会費半額5千円。栗山 ☎090-5886-1534、☎849-0610
- 牧野おはなし「かくれんぼ」** 幼児から大人まで。絵本の読み聞かせ。毎月第

- 2水曜13時、牧野図書館。無料。伊奈野 ☎080-6210-8609
- 碧翠会** 書道。基本的文字から教えます。初心者歓迎。第1・3水曜9時～12時、中央集会所(岡南町)。月千円。川中 ☎090-2354-8263
- 葦の会** 京阪奈地域の社寺・街道・低山などを巡るハイキング。見学歓迎。毎月第1水曜。年2300円。大槻 ☎090-5252-2809
- 百歳市民大学** 元気で百歳万歳。古代史・講談などの講座。楽寿荘光善寺駅至近。1回500円。お気軽にどうぞ。君塚 ☎080-5326-2949
- 寅年生まれの会** 寅のように元気になる交流会。第2木曜10時、交流C。500円。富田 ☎090-4762-7788
- 子どもへの経済援助を考える親の会** 働けない子どものお金と老後。第2土曜9時30分、総文別館。1回300円。荻野 ☎070-6549-1559

当コーナーに掲載している内容は市と関わりはありません。詳細は直接各団体へお問い合わせください。

市内大学情報

●**関西外国語大学国際文化研究所・公開講座** シェイクスピア英語劇公演「Hamlet (ハムレット)」(日本語字幕付き)。5月22日(金)17時開演、同大学中宮キャンパス谷本記念講堂。無料。解説動画の事前配信あり。詳細は同大学ホームページ参照。☎同大学研究支援センター ☎805-2801、✉iri-2026@kansai-gaidai.ac.jp

国・府などからのお知らせ

- 不動産無料相談会** 5月15日(金)10時～12時、市役所別館5階市民相談コーナー。予約優先。☎(公社)全日本不動産協会大阪東支部 ☎06-4250-9191、☎06-4250-9192
- 行政書士無料相談会** 遺言書・相続、内容証明の作成など。5月10日(日)13時～15時、総文別館。無料。要予約。☎府行政書士会枚方支部担当：北村 ☎807-5643、☎807-5698
- 多重債務無料相談窓口** 専門の相談員が解決方法をアドバイス。平日9時～12時・13時～17時、近畿財務局(大阪合同庁舎第4号館)。☎同局 ☎06-6949-6523、☎06-6949-6790
- マンション管理士の出前無料相談** 管理計画認定制度などのマンション管理に関する相談。相談日時は応相談。無料。要予約。☎(一社)大阪府マンション管理士会・山川 ☎070-4085-1104、✉yamashin423@leto.eone.t.ne.jp
- 夏休み海外研修交流事業** イギリス・オーストラリア・カナダ・韓国・サイパンでの研修。7月30日(木)～8月20日(木)の9～16日間(コー



- スにより異なる)。対象は小学3年生～高校生。参加費30万～80万円。5月27日までに電話で(公財)国際青少年研修協会へ。フォーム(左下コード)可。先着各15人。説明会あり。☎同協会 ☎03-6825-3130
- 不要な相続土地は国へ引き渡しができず** 相続した土地の使い道がない、管理が難しい土地について国に引き渡せます。引き取り可能な土地には条件があるほか負担金が必要なため、まずは対面相談のご利用を。☎大阪法務局本局 ☎06-6948-6336
- 河川愛護モニターになりませんか** 淀川に行き、見たこと・感じたことを月1回以上レポート。対象は市内の淀川近辺在住の20歳以上でインターネット環境のある人。謝礼月4500円程度。5月31日までに淀川河川事務所ホームページ(上記コード)から同事務所へ。ページ名、☎同事務所管理課 ☎843-2861
- 2026年度国家公務員採用一般職試験(高卒者試験)** 申し込み受け付け期間は6月12日～24日。第一次試験日は9月6日(日)。申し込みは人事院ホームページ(上記コード)で同院へ。詳細は同院ホームページ参照。☎同院近畿事務局試験第二係 ☎06-4796-2191
- 6月1日は自動車税の納期限** 期限以内の納付を。☎自動車税コールセンター ☎0570-020-156
- 淀川発見講座2026** 講座を受講して、淀川かわづくりパートナーに登録しませんか。川の課題に取り組む河川レンジャーに挑戦も。5月30日(土)9時30分～18時、大阪市中央公会堂(同市北区中之島1)。対象は18



歳以上。無料。定員60人。5月19日までに淀川管内河川レンジャー事務局ホームページ(左下コード)で同事務局へ。☎同事務局 ☎861-6801

●**親子記者として被爆地長崎を訪問してみませんか** 8月9日(日)に長崎で開催される長崎原爆犠牲者慰霊平和祈念式典などの平和イベントや、長崎で平和活動に取り組む人たち取材して新聞を作成する親子記者を募集。活動期間は8月8日(土)～11日(祝)。市も加盟する日本非核宣言自治体協議会が主催。対象は小学4年生～6年生1人と保護者1人。長崎市までの往復交通費、宿泊費は主催者が負担。申込書に必要事項を記入し、メール(✉info@nucfreejapan.com)または郵送(〒852-8117長崎市平野町7-8)で同協議会事務局へ。5月11日必着。抽選で全国から9組。詳細は枚方市ホームページまたは同協議会ホームページ(上記コード)参照。☎同協議会事務局(長崎市平和推進課内) ☎095-844-9923



●**大阪府肥料価格高騰対策支援事業** 肥料などの農業資材価格の高騰により生産コストが増加している府内農業者(個人または法人)に同対策支援金を支給。対象は令和8年4月1日から申請日までに府内に住所、本店がある農業者で令和7年確定申告書の農業所得に係る販売金額が100万円以上であること。申し込みは4月27日～6月30日に府行政オンラインシステム(上記コード)で支援金事務センターへ。郵送可(〒542-0081大阪市中央区南船場4-3-2ゼント心斎橋6階)。☎支援金事務センター ☎0120-700-067



短 信 コー ナー

市民サークルの
催しや
会員募集など

登録や原稿提出はメールまたはファクス、郵送可。

④広報プロモーション課

☎841-1258、☎846-5341

✉kouhou@city.hirakata.osaka.jp

⑤掲載依頼の締め切り日

掲載依頼の締め切りは掲載希望月の前々月25日（25日が土曜・日曜、祝日の場合はその前開庁日）必着。

◆◆◆◆◆ 催 し ◆◆◆◆◆

- 枚方フィル第100回定演** マラー交響曲第1番他。5月5日14時、総文関西医大 大ホール。無料。加納☎hirakata.phil@gmail.com
- 朗読グループさつき・第41回朗読のつどい** 5月30日13時30分～15時20分、牧野匠。無料。池尻☎868-2223
- 心学塾作業所福祉バザー** バザー品提供随時受け付け。5月20日、枚方市役所前広場。吉川☎859-9194
- 手作り絵本の報告会** 「八月のトマト」など4冊を紹介。5月9日14時、交流C。800円（絵本1冊付き）。弥生の会・木谷☎855-9449
- さざなみコンサート** クラシック、虹の彼方などに。5月10日14時、総文別館。一般1500円、小学生以下500円。山添☎849-0578
- 遊扇会発表会** 古典舞踊、新舞踊、民謡舞踊。6月4日12時30分開演、総文関西医大 大ホール。無料。大久保☎080-5339-3907
- 5月祭きもので撮影会** 着付けはお任せください。5月16日・17日、楠葉匠。無料。要予約。きものって楽しい・辻☎080-3133-5043
- プリマヴェーラ室内合奏団スプリングコンサート** 5月9日14時、総文。一般2千円、学生・障害者千円。当日券有。井本☎☎856-8454
- ピーターぱんクラブ** 安心無添加パン作り。5月12日9時～12時、津田匠。3千円。山田☎090-3999-5973（18時以降）・☎854-2624
- 廃材で脳トレパズル作り** 5月28日10時～11時30分、ひらかた夢工房。無料。先着8人。枚方自助具工房・川瀬☎090-2284-9951

◆◆◆◆◆ 会員募集 ◆◆◆◆◆

- 響カラオケ** 新曲を歌います。指導有り。見学歓迎。第1・3月曜12時15

- 分、津田匠。入会千円、月2千円。池田☎090-7359-1487
- カラオケ楽しむ会** 見学歓迎。毎月第3火曜13時～16時、ジャンカラ枚方駅前店。月500円。山水☎080-1453-5798
- ハナミズキカラオケ** 楽しくTVで新曲を。見学歓迎。第1・3水曜12時、津田匠。入会千円、月2千円。杉☎090-2441-7061
- 山ゆりカラオケ** 新曲を楽しく歌いましょう。指導有。第1・3金曜12時15分、楠葉匠。入会千円、月2千円。池田☎090-7359-1487
- 枚方混声合唱団ハーモニー** フォーレのレクイエムなど。毎週土曜13時、楠葉匠他。入会千円、月3千円。河村☎090-9115-2967
- 女声コーラスピアノシャンテ** 楽しく歌いましょう。見学歓迎。月3回火曜10時、楠葉匠。入会千円、月3500円。植木☎866-2362
- 女声コーラスそよ風** 一緒に歌いませんか。月3回金曜、交流C他。入会千円、月3500円。松木☎080-5517-4316
- 女声合唱団コールラーク** 初心者歓迎。気軽に見学を。月3回水曜9時50分、菅原匠。入会千円、月3千円。伊藤☎851-4061
- ベルコロレ** 発声の基本を正しく身につけて楽しく歌いましょう。月3回火曜10時～12時、蹊跼匠。月3500円。花野☎857-8676
- 合唱団赤とんぼ** 一緒に楽しく歌いませんか。見学可。第1・3木曜10時～12時、津田・菅原匠。月3千円。梶村☎859-3800
- 歌って健康アップ** 童謡や青春歌を歌って元気に。初心者歓迎。第1・3月曜11時、楠葉匠。月1500円。小澤☎090-7103-4793
- あいう絵の会** 自由に楽しく油絵・水彩。第2・4木曜9時30分～12時30分、御殿山匠。月千円。山口☎080-6172-2034
- 子ども和太鼓チーム・雅っ鼓** 和太鼓を叩こう。対象は小学生～中学2年生。月2回土曜、蹊跼匠。月3千円。内田☎090-8752-0336、☎829-4461
- 枚方ベアーズブラス** 気軽に楽しむ市民吹奏楽団。初心者可。月3回日曜9時、蹊跼匠他。入会・月各3千円。太田☎840-0080
- バイオリンの響き** 初心者歓迎。丁寧に個別指導。子ども～大人。水曜・木曜、津田匠。1回2千円。小澤☎

- 090-7103-4793
- ピアノの響き** ゆっくり丁寧に個別指導。弾ける喜びを。子ども～大人。月2回木曜、津田匠。月3千円。小澤☎090-7103-4793
- 悠々ピアノ** 幼児～大人。個別対応で丁寧に指導。弾ける喜びを。月2回土・日曜、交流C。月3千円。小澤☎090-7103-4793
- 社交ダンス公園楽遊会** みんなと楽しく。毎週火曜9時30分～11時15分、青少年C。1回700円。谷口☎090-1710-3342
- 社交ダンスファミリア** A級プロ指導。見学・体験歓迎。毎週水曜(1)ラテン10時(2)モダン11時、牧野匠。月各3千円。千原☎090-5676-5113
- 社交ダンスモアステップ** 初心者歓迎。初中級。毎週月曜9時15分～11時30分、総文。月3千円。安東☎090-6752-3218
- 太極拳ミルキーウェイ** 練功18法・簡化24式。仕事帰りにも。月3回月曜17時30分～19時30分、交流C。月3千円。市場☎858-6616
- 中国体操はな** 同好会で楽しく。月4回水曜10時～11時30分、菅原匠。1回300円。市場☎858-6616
- 3 B親子体操教室** 体験可。月2回月曜（5月は11日・18日）10時30分～11時30分、南部匠。入会・月各千円。山埜☎090-5894-1113
- いきいき体操** 呼吸法で体を整えます。毎週水曜10時～12時、総文別館。体験無料。入会・年各千円、月3200円。尾亀☎090-1223-8601、☎841-3427
- 元気体操** 中高年の健康体操と軽ヨガ。75歳まで。体験可。毎週木曜15時、菅原匠。入会千円、月2千円。吉田☎090-5366-3644
- シェイプUP** 昼勤務で運動不足の女性。体操・軽ヨガ楽しく。毎週土曜19時、菅原匠。入会千円、月2千円。吉田☎090-5366-3644
- 白ゆり3 B体操** 体験歓迎。月4回金曜15時15分～16時45分。入会千円、月3千円。南部匠。尾崎☎080-5574-6333
- シン・よりみちソフトボール倶楽部** 50～70代活躍。見学歓迎。毎週水曜、伊加賀スポ。月750円。HP有。高道☎090-3108-9875
- 男女バドミントン・枚方クイーンズ** 初回無料体験、ラケット無料貸出可。毎週火曜9時～12時、総体他。月1200円。松本☎080-1431-7028



「5月晴れの午後」

今月号のひらすとは上野在住の尾崎弘明さん（82歳）が令和2年5月に山田池公園で描写した切り絵。「山田池公園のハナショウブの美しさに魅了され、遠近感を濃淡で工夫してスケッチしました」



自慢の写真・イラストが表紙に!?

枚方の風景などをテーマにした写真・イラストを大募集。▶応募 メールまたは市ホームページの専用フォームに住所・氏名(ペンネーム希望の場合はペンネームも)・年齢・電話番号・メールアドレス、作品の説明・題名を書いて作品データを添付し広報プロモーション課(☎kouhou@city.hirakata.osaka.jp)へ。詳細は市ホームページ参照。

※応募作品は市公式フェイスブックやインスタグラムで公開します。



専用フォーム
はこちら

まちの話題

話題のニュースやイベントなどを紹介！

市内小学生のまちづくりが優秀賞

マイクラフト
Minecraftカップ全国大会結果を市長報告



4月7日、デジタル空間でまちづくりのアイデアを競うマイクラフトの全国大会で、

第2位にあたる優秀賞などを受賞した市内の小学生チームが市長に結果報告をしました。大会テーマの災害から命を守るまちについて学ぶため、市危機管理対策推進課を訪れ取材。輸送ルートの大切さなど現実の課題も考え取り入れたことなどが評価され、836作品の中から選ばれたもの。メンバーは「まずやってみるというチャレンジ精神を身に付けることができた」と笑顔でした。

家庭的な環境で子どもの笑顔を

北河内初の児童養護施設がオープン



北河内地域で初となる児童養護施設・クジラハウス（長尾峠町、左写真）がオープンし、4月3日、開所式がありました。（公財）クジラ育英会から土地と建物の寄贈を受け、（福）大阪水上隣保館が運営。おおむね2歳～18歳の子どもたちが一緒に生活します。この日の内覧会（右写真）には地域住民も訪れ「子どもたちと関わる機会があれば」と話す人の姿も。施設長の濱口京子さんは「家庭的な雰囲気を大切にしながら子どもたちの成長・自立を支えていきたい」と話しました。

漫才で交通ルールを再確認

市PR大使の祇園が一日署長に



4月6日～15日に実施された春の全国交通安全運動に合わせて6日、ニッパーク

岡東中央で式典が行われました。昨年に続いて枚方警察署の一日署長を務めた市PR大使の漫才コンビ・祇園が漫才で交通ルールの大切さを分かりやすく解説。今年1月～3月の間、既に自転車に関連する事故が約70件発生していることを受け「自転車で曲がるときのハンドサインはこう！（写真）」など、自転車に乗るときのルールを身ぶり手ぶりを交えて呼びかけました。

安全・安心で開かれた施設へ

新たな可燃ごみ処理施設が竣工



3月28日、枚方京田辺環境施設組合が枚方京田辺可燃ごみ広域処理施設（京田辺市田辺ボケ谷）の竣工式を実施しました。同施設はごみ処理場の老朽化を課題とする枚方市と京田辺市が、全国でも珍しい都道府県をまたぐ一部事務組合を立ち上げ整備したもの。同組合管理者の上村崇京田辺市長の「安全・安心な運営で信頼される施設を目指す」という式辞に続き、同副管理者の伏見隆市長は「市民に開かれた施設として環境学習の機会を提供していきたい」と話しました。

↓ほかの話題はこちらでチェック！



市公式フェイスブック
「マイカタちゃいます、ひらかたです。」



市公式 X
「こちら、枚方市です！」



市公式インスタグラム
「i_am_in_hirakata」



市公式LINE
「枚方市」

さくら、枚方

今年の春も市内各所でさまざまな桜の風景が広がりました。桜を楽しんだ皆さんの声とともに、今春の記憶をたどります。

山田池公園



天の川堤防



穂谷 小規模公園



楠葉中央公園



毎年春に楠葉中央公園でお花見を続けている楠葉在住の政近祐祐さん(11歳・写真中央)は「桜がきれいで、みんなとご飯を食べるのが楽しい。生まれた頃から来ていて、また来年も友達や家族と来たい!」と話しました。毎年同じ場所で過ごす時間が、成長の節目を刻む思い出として積み重なっています。

いつもここで遊んでいるという穂谷在住の南志衣琉さん(11歳)は「今年の桜は特にきれい。花びらが降ってくる中で遊ぶのが大好き」と笑顔でした。仲よし四人組の元気な声が、公園の春の風景に彩りを添えていました。

渚水みらいセンター



王仁公園



来年も枚方で桜を



▲枚方のマクドナルドでアルバイト(大学時代)

▼大学最後のテニスの試合で優勝(写真左。右は親友でありダブルスのペア)



▲大学時代、テニス合宿で芸出し(写真中央。隣は友達)。

青春と笑いが詰まった場所

愛知県名古屋市中区で育ち、お笑い番組を見るのを禁じられていた中、「こっそり見た「めっちゃイケ」(フジテレビ系)に衝撃を受け、大阪に憧れました。関西外国語大学に合格して、ついに大阪へ! 牧野にある女子寮で新生活を開始しました。大学で英語を学びながら毎日サークルでテニスに打ち込み、人前での芸出しにもハマりました。「ボケとツッコミの文化って素晴らしい!」と毎日わくわくしていました。牧野駅にある牧野松園ボウルで友達とカラオケをしたり、枚方のマクドナルドでバイトした日々もとても楽しかったです。枚方は、私の青春と笑いが詰まった街です!

枚方思い出の1コマ

ひらかたかぞく

家族

枚方ゆかりの著名人の皆さんが秘蔵の写真とともに思い出を語ります。

第81回

さら
沙羅さん



綾瀬はるかのものまねで人気の女性ものまねタレント。昭和58年生まれ、愛知県出身。関西外国語大学卒業後、就職。声優を目指し上京して「笑っていいとも!」のそっくりさん選手権でチャンピオンになったことをきっかけにもものまね活動を始め、テレビやライブで活躍。高い再現力と表情の細かい演技が持ち味で、バラエティー番組や「千鳥の鬼レンチャン(フジテレビ系)」への出演でも注目を集めている。

編集後記

今回の特集を作っていく中で、離れて暮らす両親のことが頭に思い浮かびました。発災時に必ずそばにいられるとは限

らないので、自分の命を自分でも守れるように、父の日と母の日のプレゼントは防災グッズに決めました。





やみつき！ 旬野菜の炒め物

小中学校の給食でも定番の一品。揚げたジャガイモのホクホク感とベーコンのうまみ、グリーンアスパラガスの苦みがよく合います。子どもから大人まで食べやすく、春が旬のアスパラガスの彩りで季節感もアップ。夏場はアスパラガスの代わりにピーマンやパプリカなどでアレンジもできます。ぜひ家庭でも旬の味を楽しんでみてください。

栄養価(1人分)

エネルギー：168kcal／たんぱく質：3.9g／脂質：12.8g／炭水化物：9.3g／食塩相当量：0.6g
※ジャガイモの吸油率を10%として算出

全レシピを市ホームページに掲載中！



揚げジャガイモとアスパラの炒め物

材料(4人分)

ジャガイモ…………… 中2個(240g)
グリーンアスパラガス …… 4本(80g)
ベーコン…………… 4枚(80g)
油…………… 適量
濃口しょうゆ…………… 小さじ2/3(4g)
塩…………… ひとつまみ(0.4g)
こしょう…………… 少々

作り方

- (1) ジャガイモは乱切りにして水気をきれいに拭き取り、170度の油で6分ほど揚げる。
- (2) ベーコンは5mm幅に切り、グリーンアスパラガスは根元の硬い部分を切り落とし、斜め切りにする。
- (3) 中火でベーコンを炒めて、焼き色がついたらグリーンアスパラガスを入れる。
- (4) ①を入れて、グリーンアスパラガスがやわらかくなるまで炒める。
- (5) ①を入れて全体を混ぜ合わせたら完成。

メニューの詳細はおいしい給食課(☎050・7105・8030、☎851・1744)へ。

◀キリトリ線▶

クイズ de 広報

答えは広報の中!

今月のプレゼントはこちら!

「御菓子処 遠州屋」の
1000円分商品券



伊加賀栄町9-3 ☎846・5155 インスタグラム[enshuyahirakata]

枚方公園駅から徒歩15分のところにある和菓子屋さん。おすすめはあんこがたっぷり入ったどら焼き。名物のでぐち団子のほか、季節ごとの和菓子が楽しめます。営業時間は午前10時～午後6時。月曜定休。

抽選で各3人にA「御菓子処 遠州屋」の1000円分商品券BクリアファイルとQUOカード(500円分)と枚方家族缶バッジが当たる!

問題

5月29日から新たな気象情報の運用が始まります。危険な場所から全員避難する警戒レベル4「危険警報」を示す色は○色です。○に入る言葉は?

- (1) 紫 (2) 青 (3) 紺

先月の答え

(2)



▶応募方法 専用フォーム(上記コード)またははがき・メール・ファクスに住所・氏名(ふりがな)・年齢・電話番号、クイズの答え、応募する賞品(AまたはB)、広報ひらかたの感想を書いて市広報プロモーション課(〒573-8666)へ。5月15日必着。1人1通。当選者の発表は賞品の発送をもって代えさせていただきます。

☎広報プロモーション課☎841・1258、☎846・5341、
✉kouhou@city.hirakata.osaka.jp

市役所へのお問い合わせは

枚方市コールセンター

☎072・841・1221

平日：午前8時～午後7時

土曜・日曜、祝日：午前8時～午後5時

☎807・3066 24時間受付

ひらかた健康ほっとライン24

フリーダイヤル

☎0120・513・080 24時間対応

医師や看護師などが相談に応じます

☎0120・531・665

※市ホームページにファクス専用相談シートあり

人の動き [3月末現在]

人口	39万76人[前月より487人減] (男:18万6184人 女:20万3892人)
世帯	18万8826
※人口・世帯数は住民基本台帳による	
転入	2386人
転出	2663人
出生	185人
死亡	395人