

物 件 調 書

※ この物件調書は、入札参加希望者が現地を確認する上での参考資料です。入札に参加する場合は、全物件に共通する事項及び各物件明細に記載している内容を熟読のうえ、自身で「法令等に基づく制限」「供給処理施設の状況」など、物件に関する調査、確認を十分に行った上で申し込んでください。）

※ お申込みの前に、必ず現地で物件の形状や立地環境等をご確認ください。

（現地には、電車、バス等の公共交通機関をご利用ください。）

※ 最寄駅からの距離は、駅から物件までの概ねの直線距離を表示しています。

【共通事項】

1. 本物件は「現状有姿」による売却ですので、物件の引き渡しは、あるがままの形となります。

したがって、敷地内のフェンス・舗装・塀・柵・扉、擁壁・直壁、側溝・排水溝、草木等を含め、全て現状のまま引渡しとなります。

2. 開発行為等を行う場合は、建築基準法その他の関係法令を遵守し、枚方市開発事業等の手続等に関する条例に基づく協議を行ってください。（開発調整課：072-841-1432、審査指導課：072-841-1438）

3. 本物件の敷地内で給水が必要な場合は、給水計画図及び計画使用量等、必要資料を作成の上、上水道管理課（072-848-5514）と協議を行ってください。

なお、給水装置工事の申請には、分担金と手数料が必要です。

4. 開発行為等を行う場合は、排水計画について下水道管理課（072-848-5565）と協議してください。周辺排水機能の確保が必要です。

なお、下水道受益者負担金の徴収の有無については、上下水道財務課（072-848-5517）にご確認ください。

5. 本物件に面した本市の道路上で工事を行う際には、道路工事施工承認申請等が必要となる場合があります。詳細は、道路河川管理課（050-7102-6510）までお問い合わせください。

6. 土地の境界標が喪失、紛失、破損している場合における復元等については、買主が自己負担により行ってください。
7. 地下埋設物調査、土壌汚染調査、地盤調査等は実施していません。調査が必要な場合は、買主が自己負担により行ってください。
8. 土地の引渡後、地下埋設物（建物の基礎や配管設備等を含むがこれらに限られない。）が発見された場合の撤去及び処分は、買主が自己負担により行ってください。土壌汚染や地盤改良等について対応が必要になった場合も同様です。
9. 本物件及び隣接地のフェンス、擁壁、直壁、ブロック塀、樹木、マンホール等が地上及び地中にて境界を越えている場合のこれら越境物の移設、撤去、再築造等については、隣接地の所有者等との協議を含め、買主が自己負担により行ってください。
10. 本物件の敷地内又は隣接地に、電柱、電線、ケーブル、ごみ置き場、道路設置物（ガードレール等）、道路標識（カーブミラー等を含む。）等がある場合の移設及び撤去については、設置者又は管理者にその可否等の取扱いを確認した上で、買主が自己負担により行ってください。
11. 「法令等に基づく制限」欄に記載した事項は、制限を受ける可能性のあるものの一部を例示したものであり、制限の全てを示したものではありません。入札参加者は自身で事前に現地の状況及び諸規制の調査、確認を必ず行ってください。

なお、次の本市ホームページもご参照ください。

【不動産調査のお知らせ】

<https://www.city.hirakata.osaka.jp/0000025178.html>



物件明細

物 件 番 号		所 在 地		枚方市甲斐田新町2 6 4 番 4	
1					
面 積	登 記 簿	1 3 4 m ²		登 記 地 目	田
	実 測	1 3 4 . 4 3 m ²			
接 続 道 路 の 状 況		市道枚方藤阪第2号線（幅員約1 6 m）			
私道の負担等に関する事項		負担の有無	無し		
		負担の内容	—		
法令等に基づく制限	都市計画法等	区 域 区 分	市街化区域		
		用 途 地 域	準工業地域		
		その他の地域地区	準防火地域		
		建 蔽 率	6 0 %	容 積 率	2 0 0 %
	その他の制限	・ 斜線制限（道路及び隣地斜線制限）			
交 通 機 関		京阪本線 枚方市駅 北東方約2 . 8 k m			
供給処理施設の状況	施 設 名	配管等の状況			
	上 水 道	本管有	上下水道部上水道管理課（072-848-5514）		
	電 気	引込可	関西電力（株）枚方営業所（0800-777-8017）		
	ガ ス	導管有	大阪ガス（株）導管事業部（06-6202-2141）		
	下 水 道	本管有	上下水道部下水道管理課（072-848-5565）		
1. 本物件は、周知の埋蔵文化財包蔵地に含まれているため、包蔵地内で土木工事を実施する際は、事前に文化財保護法第9 3 条第1 項の規定による届出書を提出してください。 なお、工事内容によっては、埋蔵文化財の確認調査・立会調査等を要する場合があるので、協議が必要になります。（文化財課：072-841-1411）					
最 低 売 却 価 格		4 , 3 0 0 , 0 0 0 円			

物 件 明 細

物 件 番 号		所 在 地	枚方市甲斐田新町 3 1 2 番 3		
2			枚方市甲斐田新町 3 1 2 番 6		
面 積	登 記 簿	7 8 m ²	登 記 地 目	雑種地	
	実 測	7 8 . 9 4 m ²			
接 続 道 路 の 状 況		市道枚方藤阪第 2 号線（幅員約 1 6 m）			
私道の負担等に関する事項		負担の有無	無し		
		負担の内容	—		
法令等に基づく制限	都市計画法等	区 域 区 分	市街化区域		
		用 途 地 域	準工業地域		
		その他の地域地区	準防火地域		
		建 蔽 率	6 0 %	容 積 率	2 0 0 %
	その他の制限	・ 斜線制限（道路及び隣地斜線制限）			
交 通 機 関		京阪本線 枚方市駅 北東方約 2 . 8 k m			
供給処理施設の状況	施 設 名	配管等の状況			
	上 水 道	本管有	上下水道部上水道管理課（072-848-5514）		
	電 気	引込可	関西電力（株）枚方営業所（0800-777-8017）		
	ガ ス	導管有	大阪ガス（株）導管事業部（06-6202-2141）		
	下 水 道	本管有	上下水道部下水道管理課（072-848-5565）		
1．本物件には、現在、シェアサイクルの実証実験として、ステーションが設置されていますが、当該ステーションについては、引き渡し前までに撤去します。					
2．本物件は、周知の埋蔵文化財包蔵地に含まれているため、包蔵地内で土木工事を実施する際は、事前に文化財保護法第 9 3 条第 1 項の規定による届出書を提出してください。					
なお、工事内容によっては、埋蔵文化財の確認調査・立会調査等を要する場合があるので、協議が必要になります。（文化財課：072-841-1411）					
3．従前、本物件には住宅が建てられており、地中に建物の基礎等の埋設物が残存している可能性があります。					
最 低 売 却 価 格		2 , 8 2 0 , 0 0 0 円			

物件明細

物 件 番 号		所 在 地	枚方市甲斐田新町 3 1 4 番 3			
3						
面 積	登 記 簿	4 6 ㎡	登 記 地 目	田		
	実 測	4 6 . 5 3 ㎡				
接 続 道 路 の 状 況		市道枚方藤阪第 2 号線（幅員約 1 6 m）				
私道の負担等に関する事項		負担の有無	無し			
		負担の内容	—			
法令等に基づく制限	都市計画法等	区 域 区 分	市街化区域			
		用 途 地 域	準工業地域			
		その他の地域地区	準防火地域			
		建 蔽 率	6 0 %	容 積 率	2 0 0 %	
	その他の制限	・ 斜線制限（道路及び隣地斜線制限）				
交 通 機 関		京阪本線 枚方市駅 北東方約 2 . 8 k m				
供給処理施設の状況	施 設 名	配管等の状況				
	上 水 道	本管有	上下水道部上水道管理課（072-848-5514）			
	電 気	引込可	関西電力（株）枚方営業所（0800-777-8017）			
	ガ ス	導管有	大阪ガス（株）導管事業部（06-6202-2141）			
	下 水 道	本管有	上下水道部下水道管理課（072-848-5565）			
1. 本物件は、周知の埋蔵文化財包蔵地に含まれているため、包蔵地内で土木工事を実施する際は、事前に文化財保護法第 9 3 条第 1 項の規定による届出書を提出してください。 なお、工事内容によっては、埋蔵文化財の確認調査・立会調査等を要する場合があるので、協議が必要になります。（文化財課：072-841-1411）						
最 低 売 却 価 格		1 , 3 7 0 , 0 0 0 円				

物件明細

物 件 番 号		所 在 地	枚方市甲斐田新町 1 0 3 7 番 1 3		
4			枚方市甲斐田新町 1 0 3 7 番 4 2		
面 積	登 記 簿	5 1 . 7 8 ㎡	登 記 地 目	宅 地	
	実 測	5 1 . 7 8 ㎡			
接 続 道 路 の 状 況		市道枚方藤阪第 2 号線（幅員約 1 6 m）			
私道の負担等に関する事項		負担の有無	無し		
		負担の内容	—		
法令等に基づく制限	都市計画法等	区 域 区 分	市街化区域		
		用 途 地 域	準工業地域		
		その他の地域地区	準防火地域		
		建 蔽 率	6 0 %	容 積 率	2 0 0 %
	その他の制限	・ 斜線制限（道路及び隣地斜線制限）			
交 通 機 関		京阪本線 枚方市駅 北東方約 2 . 8 k m			
供給処理施設の状況	施 設 名	配管等の状況			
	上 水 道	本管有	上下水道部上水道管理課（072-848-5514）		
	電 気	引込可	関西電力（株）枚方営業所（0800-777-8017）		
	ガ ス	導管有	大阪ガス（株）導管事業部（06-6202-2141）		
	下 水 道	本管有	上下水道部下水道管理課（072-848-5565）		
1 . 本物件は、周知の埋蔵文化財包蔵地に含まれているため、包蔵地内で土木工事を実施する際は、事前に文化財保護法第 9 3 条第 1 項の規定による届出書を提出してください。 なお、工事内容によっては、埋蔵文化財の確認調査・立会調査等を要する場合がありますので、協議が必要になります。（文化財課：072-841-1411）					
2 . 従前、本物件には住宅が建てられており、地中に建物の基礎等の埋設物が残存している可能性があります。					
最 低 売 却 価 格		1 , 7 2 0 , 0 0 0 円			

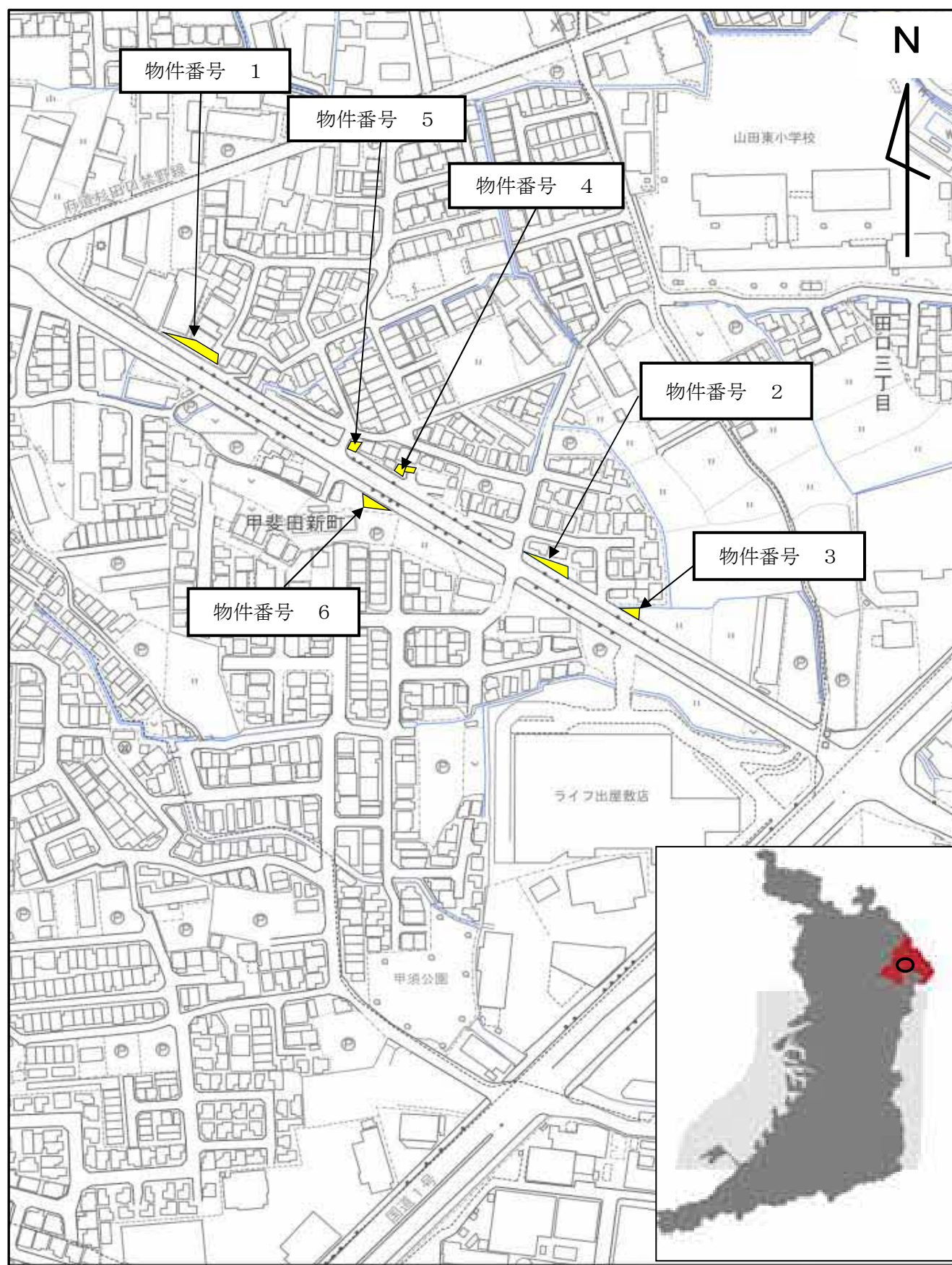
物件明細

物 件 番 号		所 在 地	枚方市甲斐田新町 1 0 3 7 番 2 2			
5						
面 積	登 記 簿	3 9 . 8 7 m ²	登 記 地 目	宅地		
	実 測	3 9 . 8 7 m ²				
接 続 道 路 の 状 況		市道枚方藤阪第 2 号線（幅員約 1 6 m）				
私道の負担等に関する事項		負担の有無	無し			
		負担の内容	—			
法令等に基づく制限	都市計画法等	区 域 区 分	市街化区域			
		用 途 地 域	準工業地域			
		その他の地域地区	準防火地域			
		建 蔽 率	6 0 %	容 積 率	2 0 0 %	
	その他の制限	・ 斜線制限（道路及び隣地斜線制限）				
交 通 機 関		京阪本線 枚方市駅 北東方約 2 . 8 k m				
供給処理施設の状況	施 設 名	配管等の状況				
	上 水 道	本管有	上下水道部上水道管理課（072-848-5514）			
	電 気	引込可	関西電力（株）枚方営業所（0800-777-8017）			
	ガ ス	導管有	大阪ガス（株）導管事業部（06-6202-2141）			
	下 水 道	本管有	上下水道部下水道管理課（072-848-5565）			
1. 本物件は、周知の埋蔵文化財包蔵地に含まれているため、包蔵地内で土木工事を実施する際は、事前に文化財保護法第 9 3 条第 1 項の規定による届出書を提出してください。 なお、工事内容によっては、埋蔵文化財の確認調査・立会調査等を要する場合があるので、協議が必要になります。（文化財課：072-841-1411） 2. 従前、本物件には住宅が建てられており、地中に建物の基礎等の埋設物が残存している可能性があります。						
最 低 売 却 価 格		1 , 5 2 0 , 0 0 0 円				

物件明細

物 件 番 号		所 在 地	枚方市甲斐田新町 1 0 3 7 番 3 0			
6						
面 積	登 記 簿	4 1 m ²	登 記 地 目	雑種地		
	実 測	4 1 . 1 3 m ²				
接 続 道 路 の 状 況		市道枚方藤阪第 2 号線（幅員約 1 6 m）				
私道の負担等に関する事項		負担の有無	無し			
		負担の内容	—			
法令等に基づく制限	都市計画法等	区 域 区 分	市街化区域			
		用 途 地 域	準工業地域			
		その他の地域地区	準防火地域			
		建 蔽 率	6 0 %	容 積 率	2 0 0 %	
	その他の制限	・ 斜線制限（道路及び隣地斜線制限）				
交 通 機 関		京阪本線 枚方市駅 北東方約 2 . 8 k m				
供給処理施設の状況	施 設 名	配管等の状況				
	上 水 道	本管有	上下水道部上水道管理課（072-848-5514）			
	電 気	引込可	関西電力（株）枚方営業所（0800-777-8017）			
	ガ ス	導管有	大阪ガス（株）導管事業部（06-6202-2141）			
	下 水 道	本管有	上下水道部下水道管理課（072-848-5565）			
1．本物件は、周知の埋蔵文化財包蔵地に含まれているため、包蔵地内で土木工事を実施する際は、事前に文化財保護法第 9 3 条第 1 項の規定による届出書を提出してください。 なお、工事内容によっては、埋蔵文化財の確認調査・立会調査等を要する場合があるので、協議が必要になります。（文化財課：072-841-1411） 2．従前、本物件には住宅が建てられており、地中に建物の基礎等の埋設物が残存している可能性があります。						
最 低 売 却 価 格		1 , 3 7 0 , 0 0 0 円				

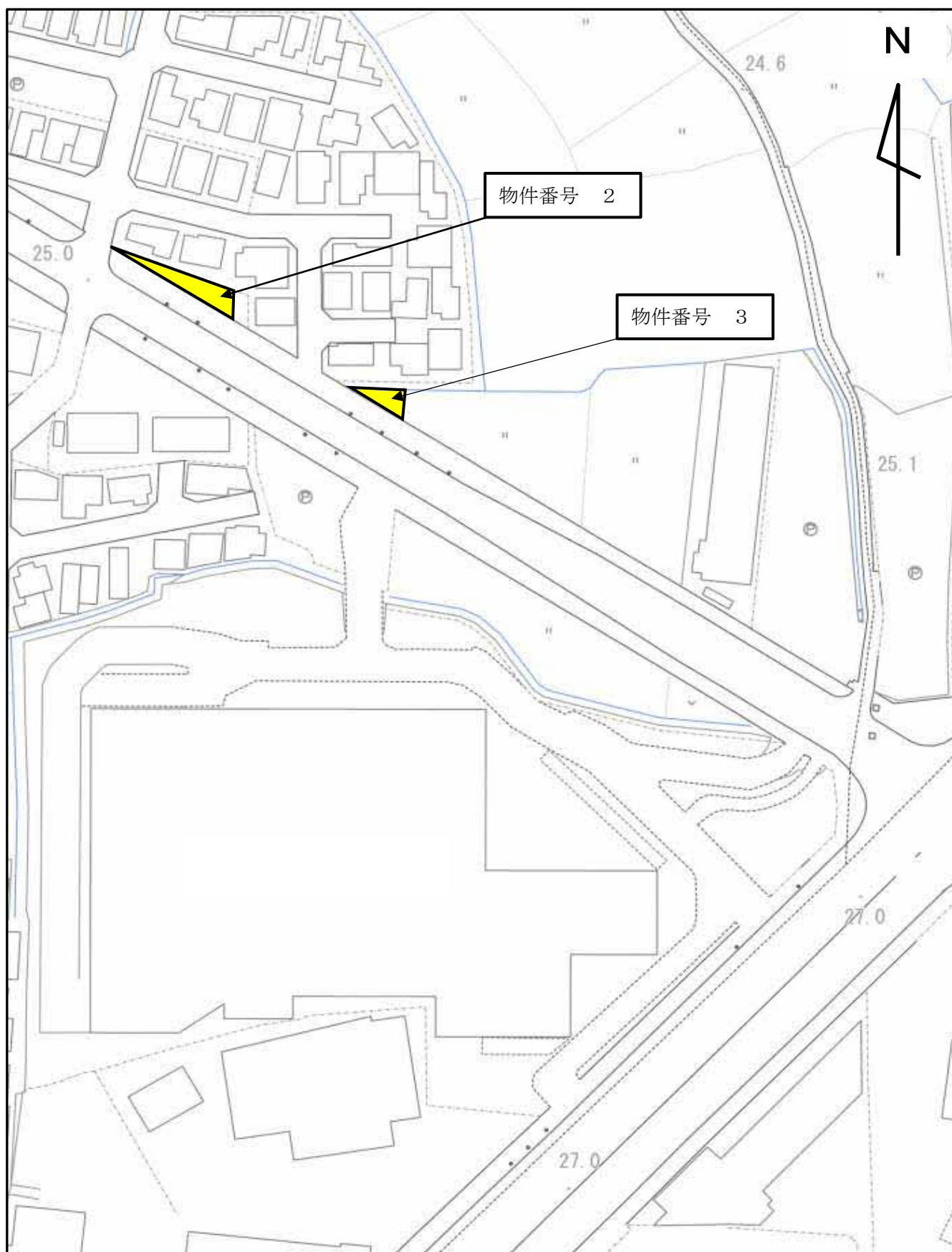
位置図（物件番号1～6）



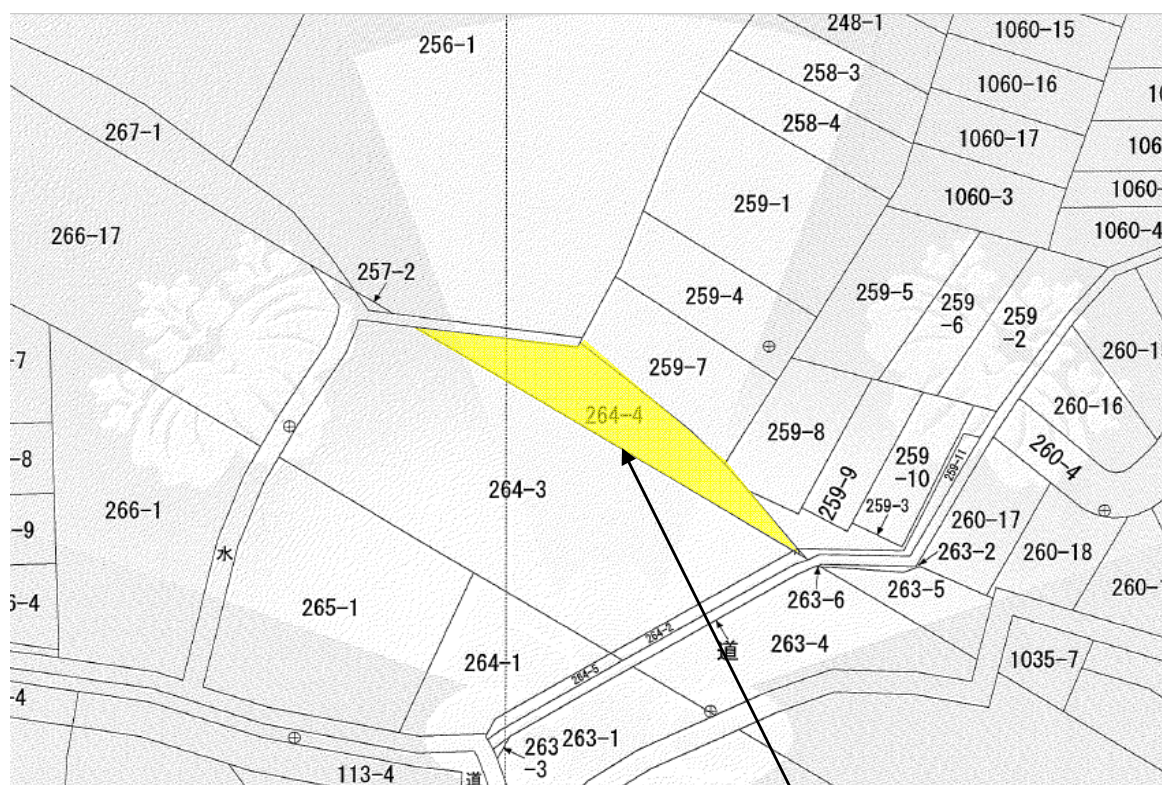
位置図拡大図(物件番号1・4～6)



位置図拡大図(物件番号2・3)

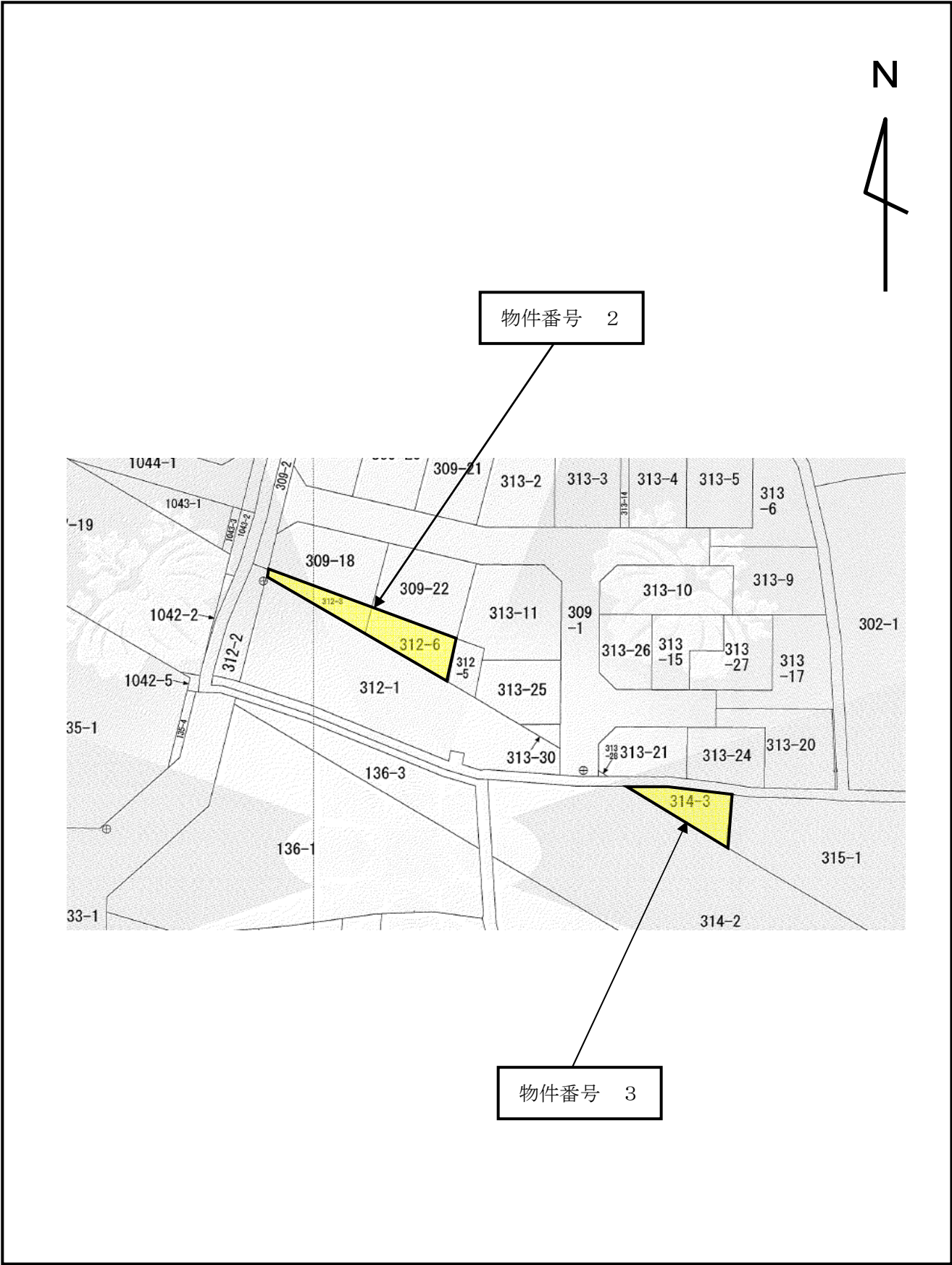


地 籍 図(物件番号1)

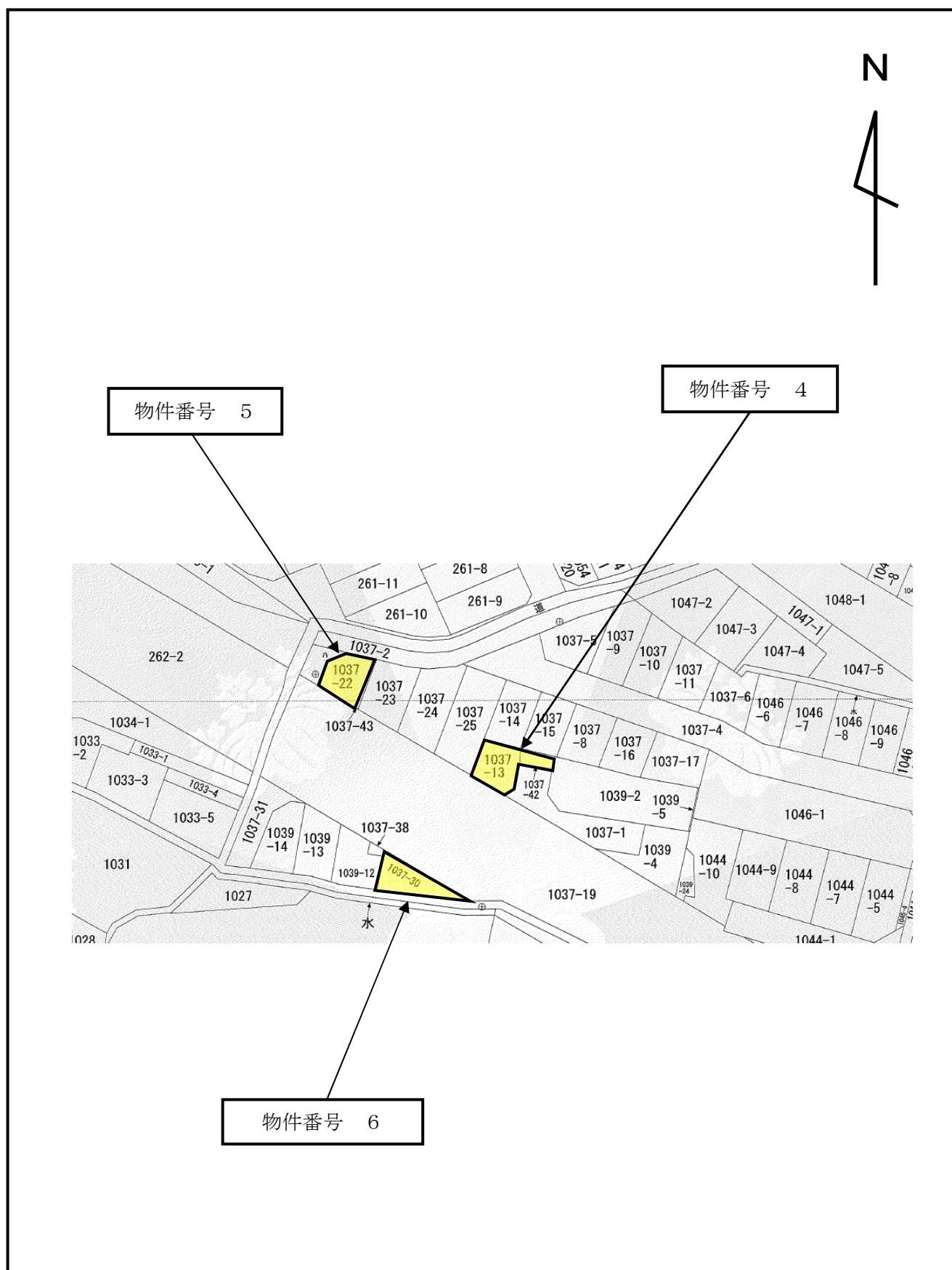


物件番号 1

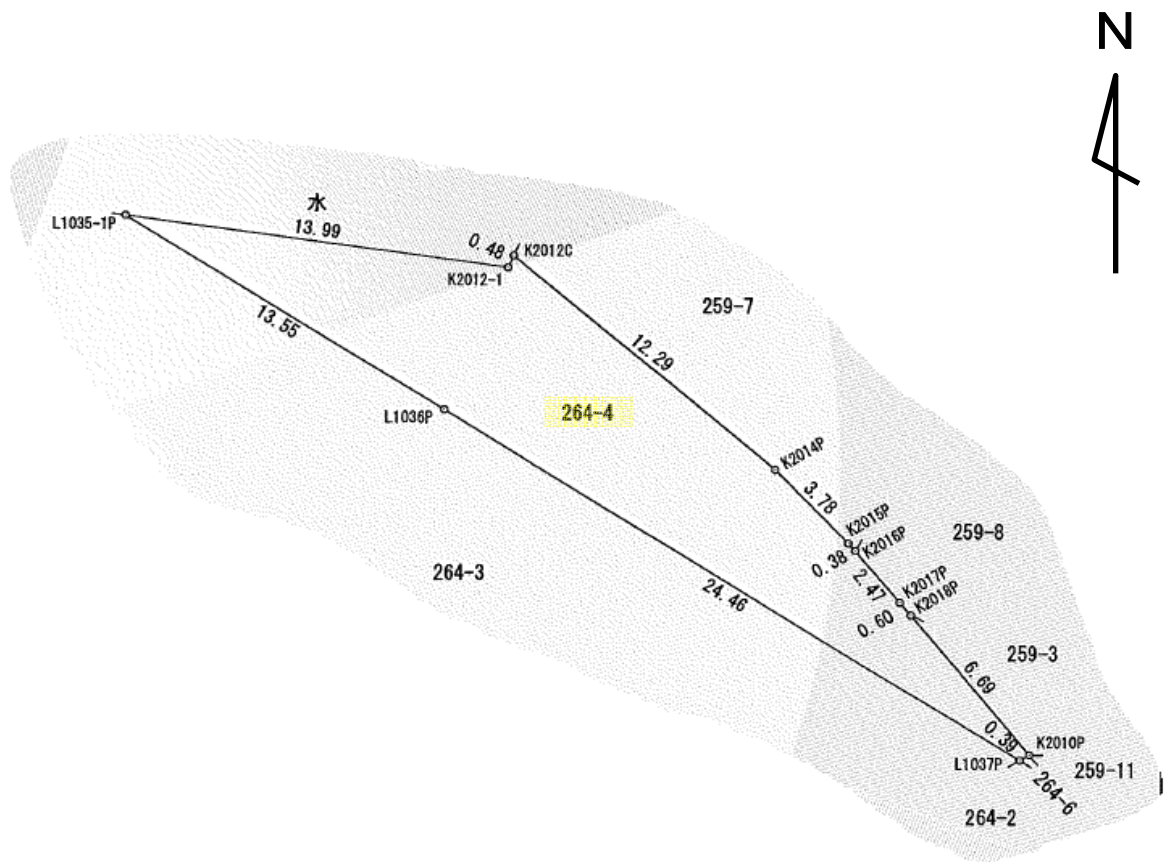
地 籍 図(物件番号2・3)



地 籍 図(物件番号4～6)

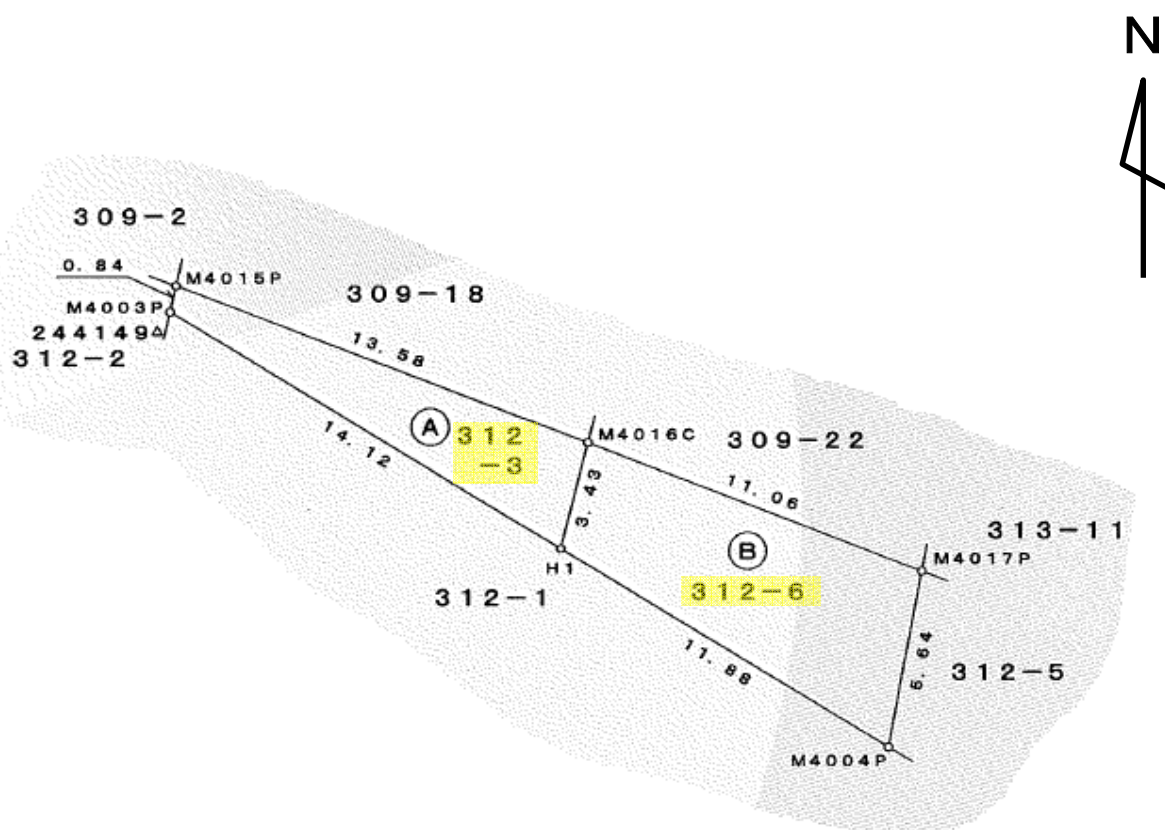


地 積 測 量 図(物件番号1)



地 番	264-4			
測 点	標 識	X	Y	辺 長
L1035-1P	金 属 標	-130441.085	-29757.786	13.55
L1036P	金 属 標	-130448.209	-29746.251	24.46
L1037P	金 属 標	-130461.085	-29725.443	0.39
K2010P	金 属 標	-130460.890	-29725.096	6.69
K2018P	金 属 標	-130455.732	-29729.364	0.60
K2017P	金 属 標	-130455.262	-29729.751	2.47
K2016P	金 属 標	-130453.370	-29731.350	0.38
K2015P	金 属 標	-130453.086	-29731.607	3.78
K2014P	金 属 標	-130450.386	-29734.262	12.29
K2012C	コンクリート杭	-130442.522	-29743.710	0.48
K2012-1		-130442.964	-29743.921	13.99
倍 面 積		268.872158		
面 積		134.436079		
地 積		134.43 m ²		

地 積 測 量 図(物件番号2)

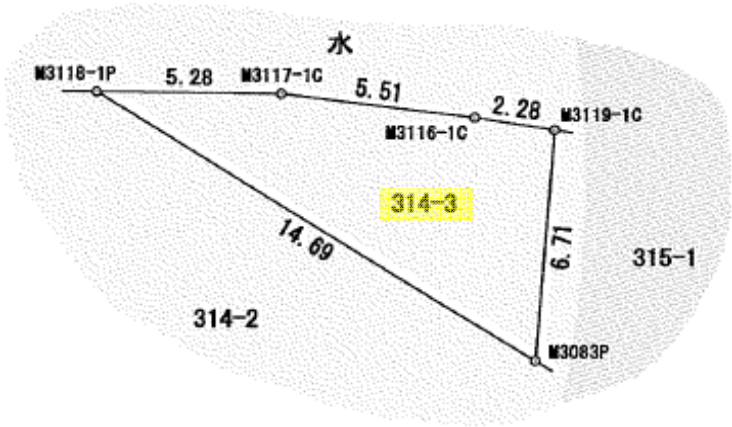


座 標 求 積 表

地 番	N O	標 識	X	Y	辺 長	測 線
③ 312 -3	M4015P	金属プレート	-130549.796	-29580.541	0.84	M4015P—M4003P
	M4003P	金属プレート	-130550.622	-29580.726	14.12	M4003P—H1
	H1	金属プレート	-130558.058	-29568.715	3.43	H1—M4016C
	M4016C	コンクリート杭	-130554.723	-29567.882	13.58	M4016C—M4015P
倍面積			57.618702 m ²			
面積			28.8093510 m ²		地積	28.80 m ²

地 番	N O	標 識	X	Y	辺 長	測 線
③ 312 -6	M4016C	コンクリート杭	-130554.723	-29567.882	3.43	M4016C—H1
	H1	金属プレート	-130558.058	-29568.715	11.88	H1—M4004P
	M4004P	金属プレート	-130564.314	-29558.610	5.64	M4004P—M4017P
	M4017P	金属プレート	-130558.761	-29557.579	11.06	M4017P—M4016C
倍面積			100.287160 m ²			
面積			50.1435800 m ²		地積	50.14 m ²

地 積 測 量 図(物件番号3)

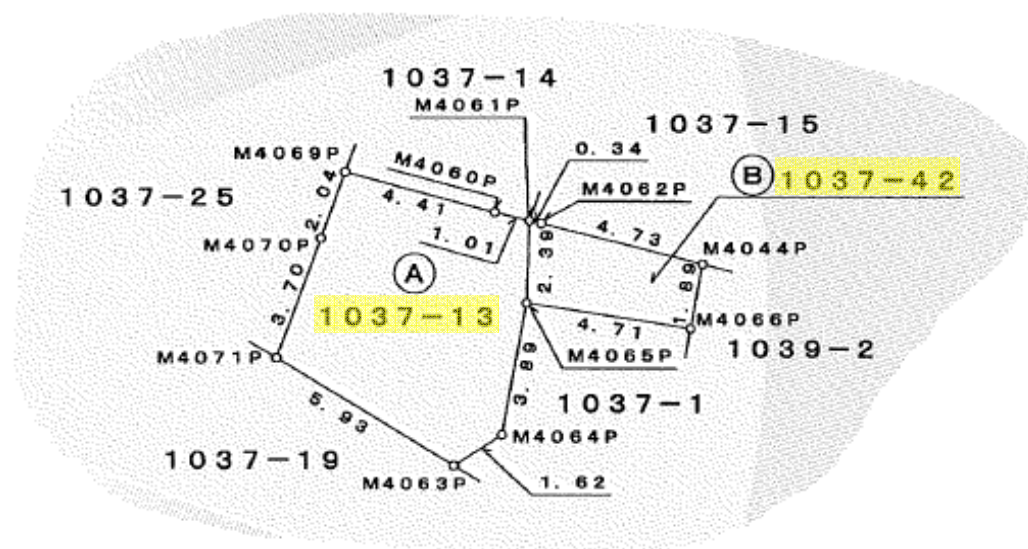


求 積 表

地 番	314-3			
NO	境界標識	Xn	Yn	距 離
M3119-1C	コンクリート杭	-130578.677	-29524.057	2.28
M3116-1C	コンクリート杭	-130578.329	-29526.316	5.51
M3117-1C	コンクリート杭	-130577.656	-29531.788	5.28
M3118-1P	金属標	-130577.611	-29537.070	14.69
M3083P	金属標	-130585.368	-29524.595	6.71
合 計		-93.072467		
合 計 面 積		46.5362335		
地 積		46.53		m ²

地 積 測 量 図(物件番号4)

N
↑

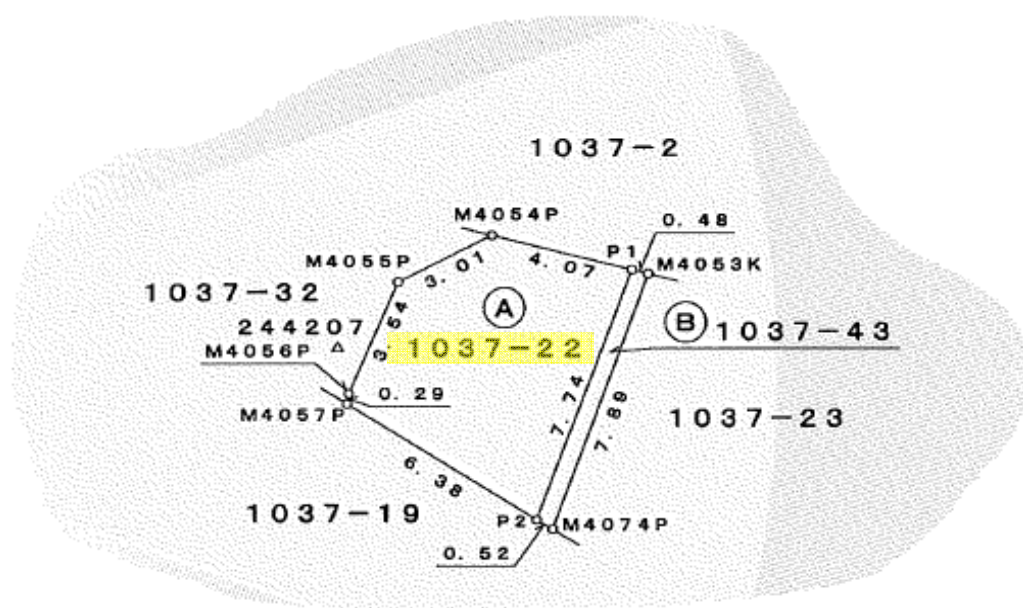


座 標 求 積 表

地 番	N O	標 識	X	Y	辺 長	測 線
① 1037-13	M4069P	金属プレート	-130505.823	-29642.429	2.04	M4069P—M4070P
	M4070P	金属プレート	-130507.752	-29643.118	3.70	M4070P—M4071P
	M4071P	金属プレート	-130511.228	-29644.388	5.93	M4071P—M4063P
	M4063P	金属プレート	-130514.351	-29639.340	1.62	M4063P—M4064P
	M4064P	金属プレート	-130513.462	-29637.975	3.89	M4064P—M4065P
	M4065P	金属プレート	-130509.630	-29637.279	2.39	M4065P—M4061P
	M4061P	金属プレート	-130507.232	-29637.193	1.01	M4061P—M4060P
	M4060P	金属プレート	-130506.986	-29638.175	4.41	M4060P—M4069P
倍面積			82.700364	m ²		
面積			41.3501820	m ²	地積	41.35 m ²

地 番	N O	標 識	X	Y	辺 長	測 線
② 1037-42	M4061P	金属プレート	-130507.232	-29637.193	2.39	M4061P—M4065P
	M4065P	金属プレート	-130509.630	-29637.279	4.71	M4065P—M4066P
	M4066P	金属プレート	-130510.362	-29632.620	1.89	M4066P—M4044P
	M4044P	金属プレート	-130508.494	-29632.273	4.73	M4044P—M4062P
	M4062P	金属プレート	-130507.316	-29636.862	0.34	M4062P—M4061P
倍面積			20.868150	m ²		
面積			10.4340750	m ²	地積	10.43 m ²

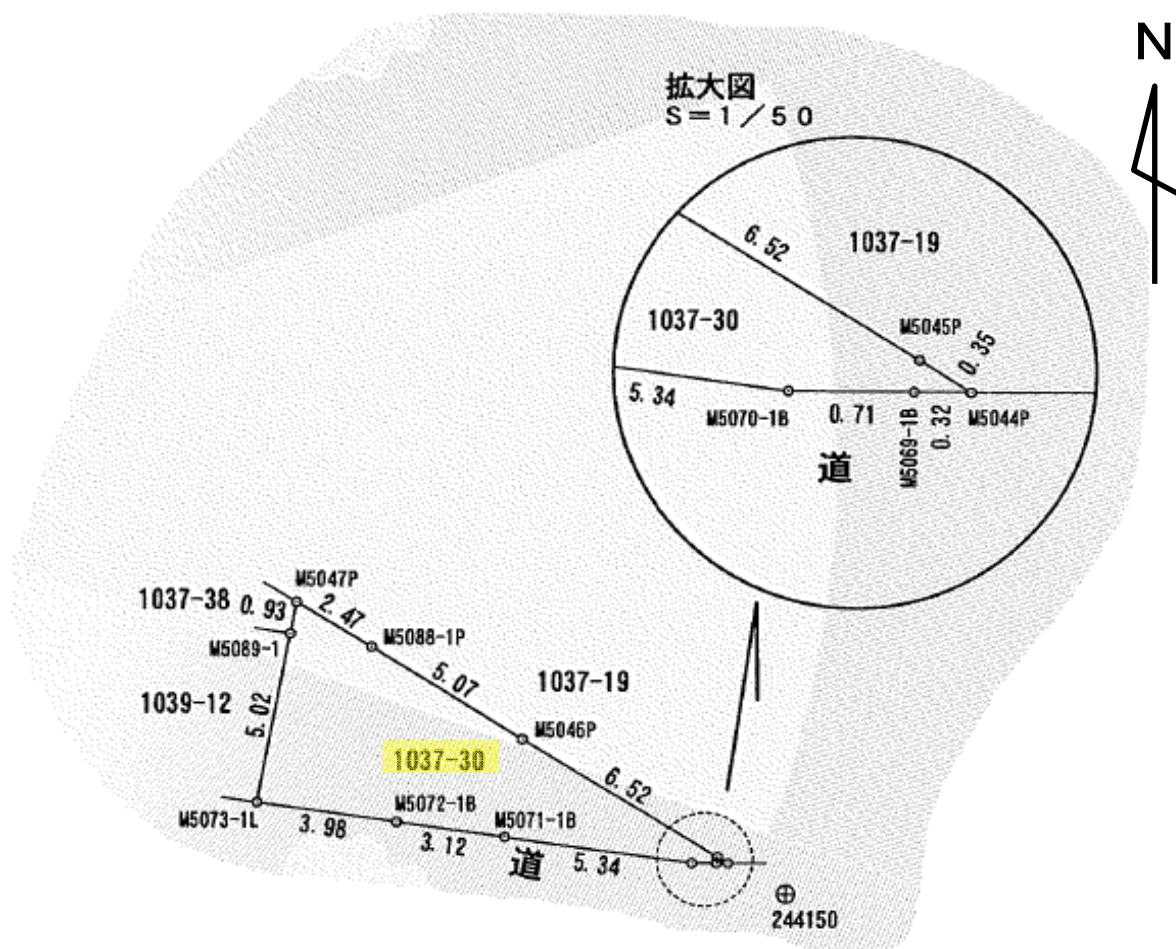
地 積 測 量 図(物件番号5)



座 標 求 積 表

地 番	N O	標 識	X	Y	辺 長	測 線
① 1037 -22	M4054P	金属プレート	-130492.713	-29662.221	3.01	M4054P — M4055P
	M4055P	金属プレート	-130494.076	-29664.914	3.54	M4055P — M4056P
	M4056P	金属プレート	-130497.325	-29666.325	0.29	M4056P — M4057P
	M4057P	金属プレート	-130497.617	-29666.384	6.38	M4057P — P2
	P2	金属プレート	-130500.982	-29660.954	7.74	P2 — P1
	P1	金属プレート	-130493.716	-29658.276	4.07	P1 — M4054P
倍面積			79.740243	m ²		
面積			39.8701215	m ²	地積	39.87 m ²

地 積 測 量 図(物件番号6)



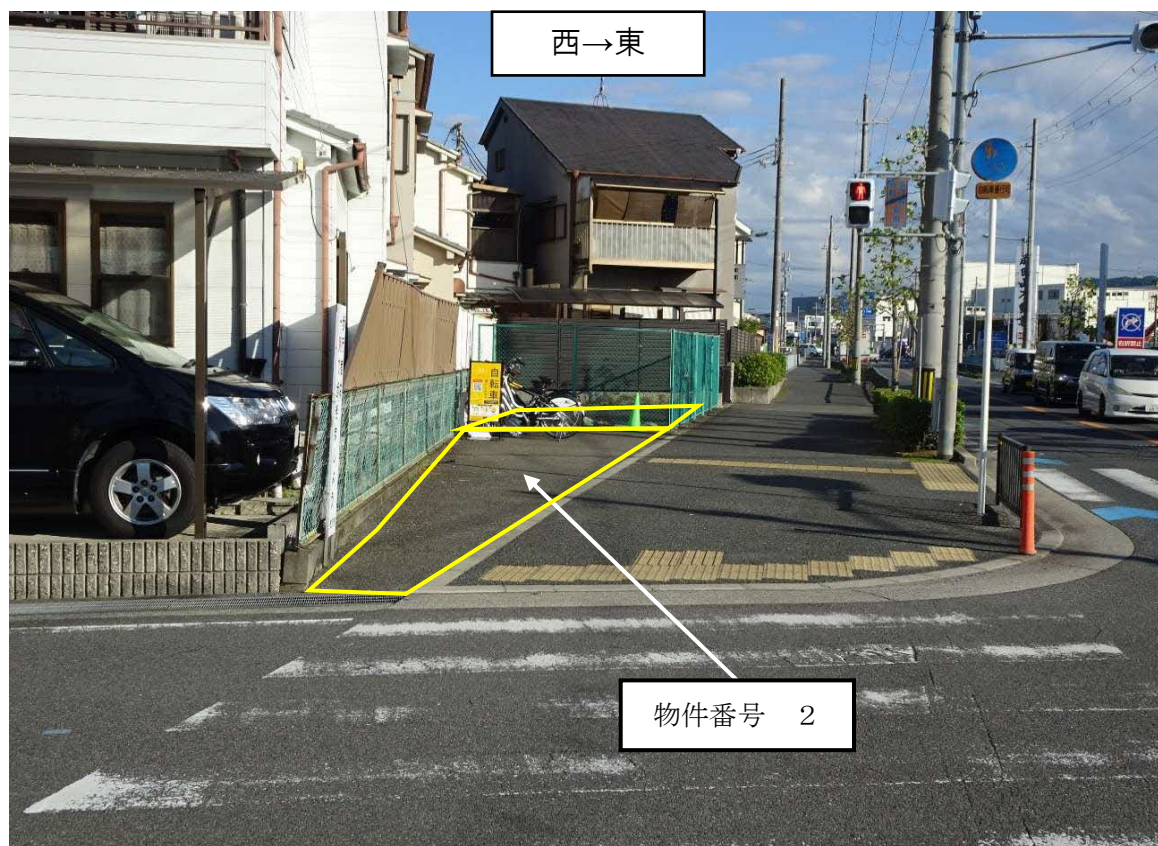
座 標 求 積 表

地 番	1037-30			
点 名	標 識	X	Y	辺 長
M5047P	(金属標)	-130522.463	-29656.618	
M5089-1	()	-130523.386	-29656.793	0.93
M5073-1L	(プラスチック杭)	-130528.324	-29657.730	5.02
M5072-1B	(鉄)	-130528.892	-29653.789	3.98
M5071-1B	(鉄)	-130529.326	-29650.694	3.12
M5070-1B	(鉄)	-130530.068	-29645.397	5.34
M5069-1B	(鉄)	-130530.070	-29644.684	0.71
M5044P	(金属標)	-130530.071	-29644.355	0.32
M5045P	(金属標)	-130529.885	-29644.652	0.35
M5046P	(金属標)	-130526.444	-29650.199	6.52
M5088-1P	(金属標)	-130523.769	-29654.513	5.07
M5047P	(金属標)	-130522.463	-29656.618	2.47
		倍 面 積	82.270785	
		面 積	41.1353925	
		地 積	41.13	m ²

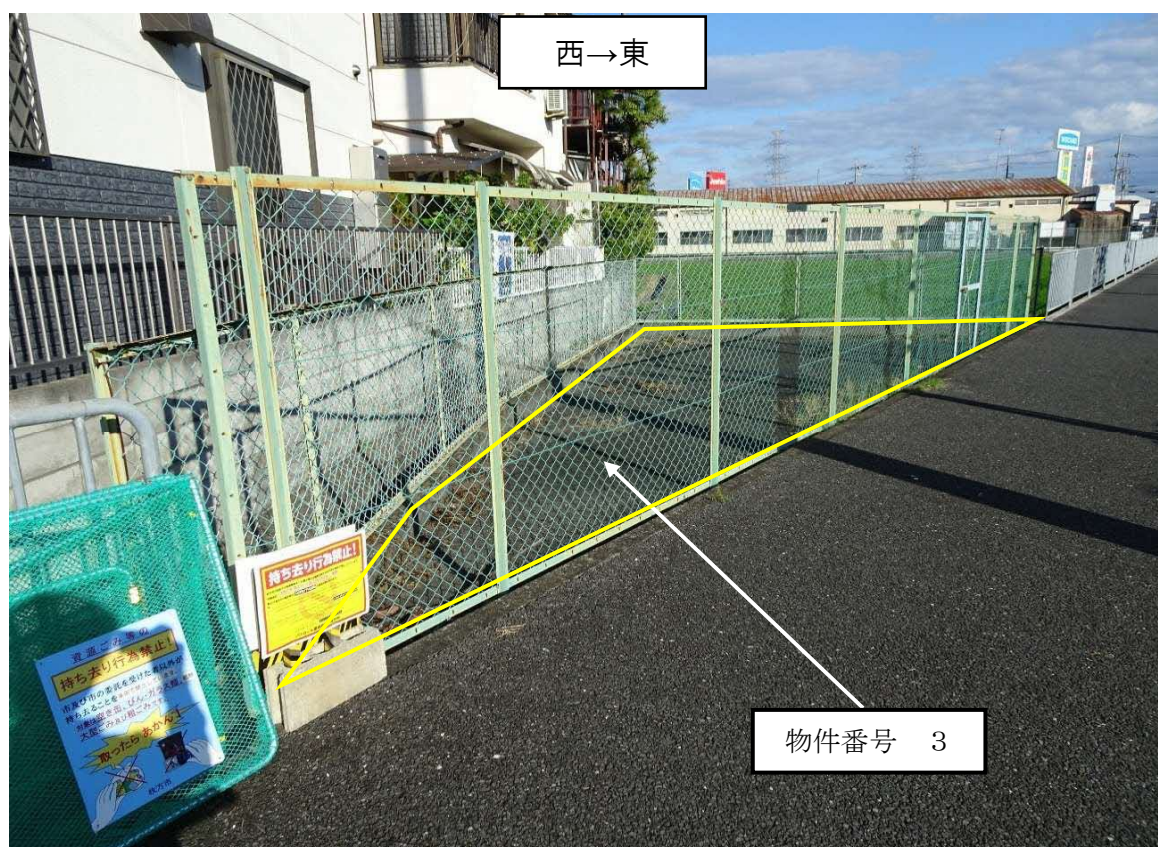
現況写真(物件番号1)



現況写真(物件番号2)



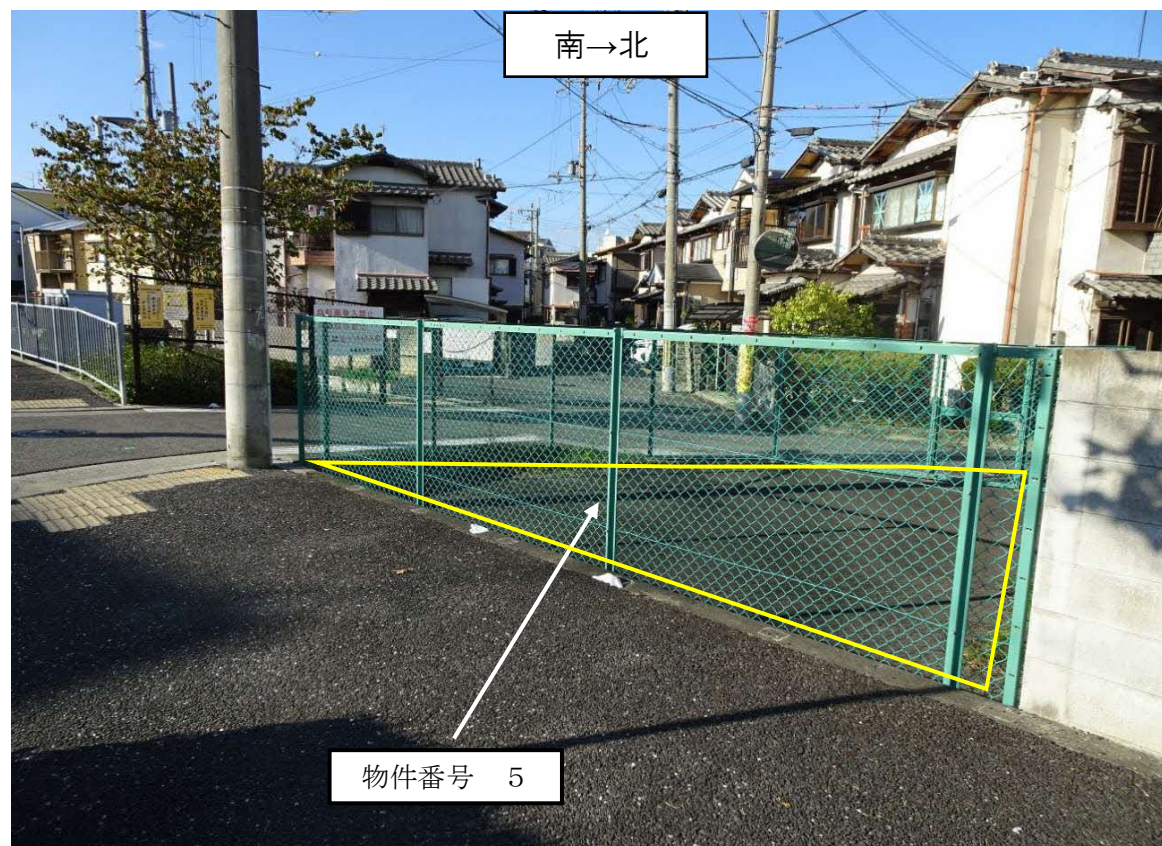
現況写真(物件番号3)



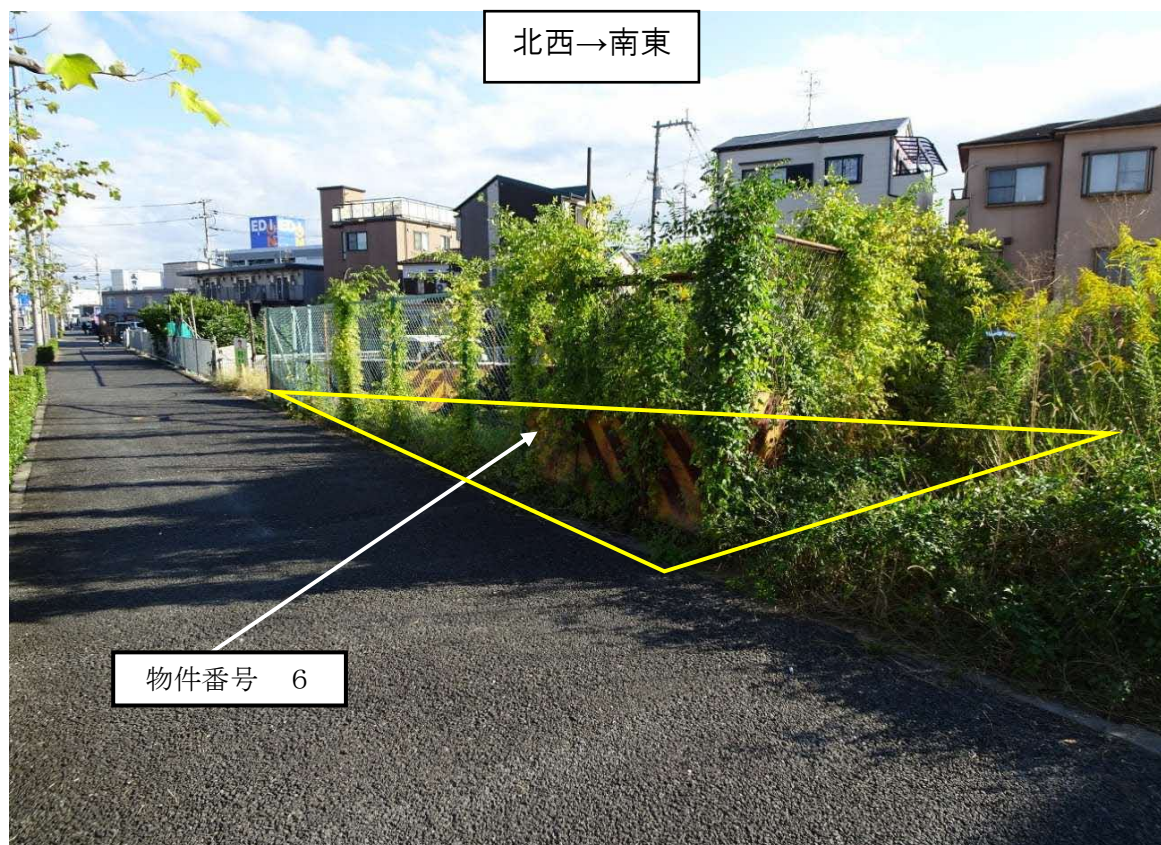
現 況 写 真(物件番号4)



現況写真(物件番号5)



現 況 写 真(物件番号6)



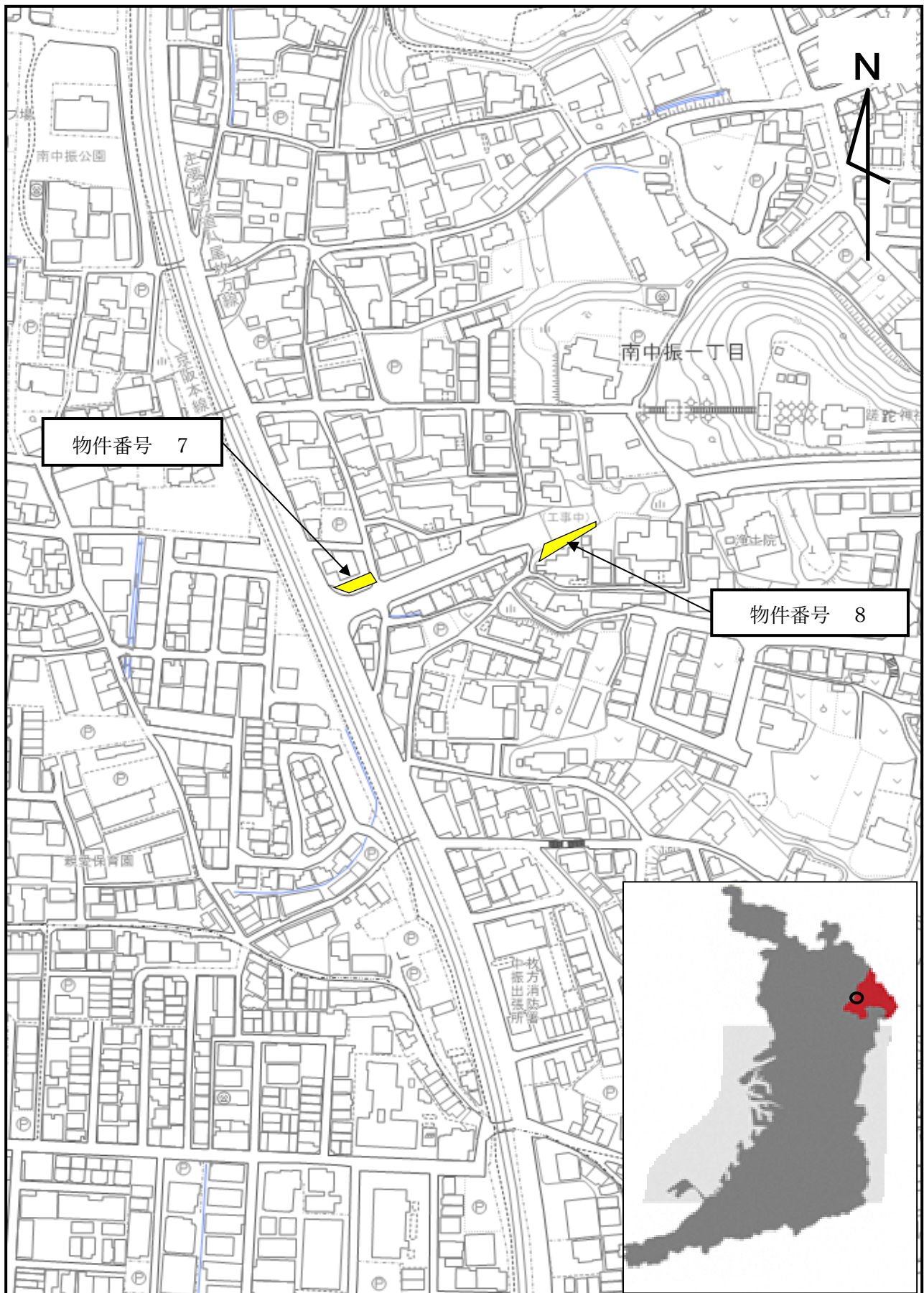
物 件 明 細

物 件 番 号		所 在 地		枚方市南中振 1 丁目 5 5 6 番 6		
7						
面 積	登 記 簿		9 4 . 1 5 m ²		登 記 地 目	宅地
	実 測		9 4 . 1 5 m ²			
接 続 道 路 の 状 況		市道南中振 1 1 号線（幅員約 2 m） 市道南中振香里園山之手 1 号線（幅員約 1 6 m）				
私道の負担等に関する事項		負担の有無		無し		
		負担の内容		—		
法令等に基づく制限	都市計画法等	区 域 区 分		市街化区域		
		用 途 地 域		第一種住居地域		
		その他の地域地区		準防火地域・第 3 種高度地区		
		建 蔽 率		6 0 %		容 積 率
	その他の制限	・ 斜線制限（道路及び隣地斜線制限） ・ 日影制限				
交 通 機 関		京阪本線 光善寺駅 南方約 0 . 7 k m				
供給処理施設の状況	施 設 名		配管等の状況			
	上 水 道		本管有		上下水道部上水道管理課（072-848-5514）	
	電 気		引込可		関西電力（株）枚方営業所（0800-777-8017）	
	ガ ス		導管有		大阪ガス（株）導管事業部（06-6202-2141）	
	下 水 道		本管有		上下水道部下水道管理課（072-848-5565）	
1. 本物件は、周知の埋蔵文化財包蔵地に含まれているため、包蔵地内で土木工事を実施する際は、事前に文化財保護法第 9 3 条第 1 項の規定による届出書を提出してください。 なお、工事内容によっては、埋蔵文化財の確認調査・立会調査等を要する場合があるので、協議が必要になります。（文化財課：072-841-1411） 2. 本物件の東側に面した道路（市道南中振 1 1 号線）は建築基準法 4 2 条 2 項道路に該当するため、原則としてセットバックが必要です。 3. 従前、本物件には住宅が建てられており、地中に建物の基礎等の埋設物が残存している可能性があります。						
低 売 却 価 格		1 1 , 7 0 0 , 0 0 0 円				

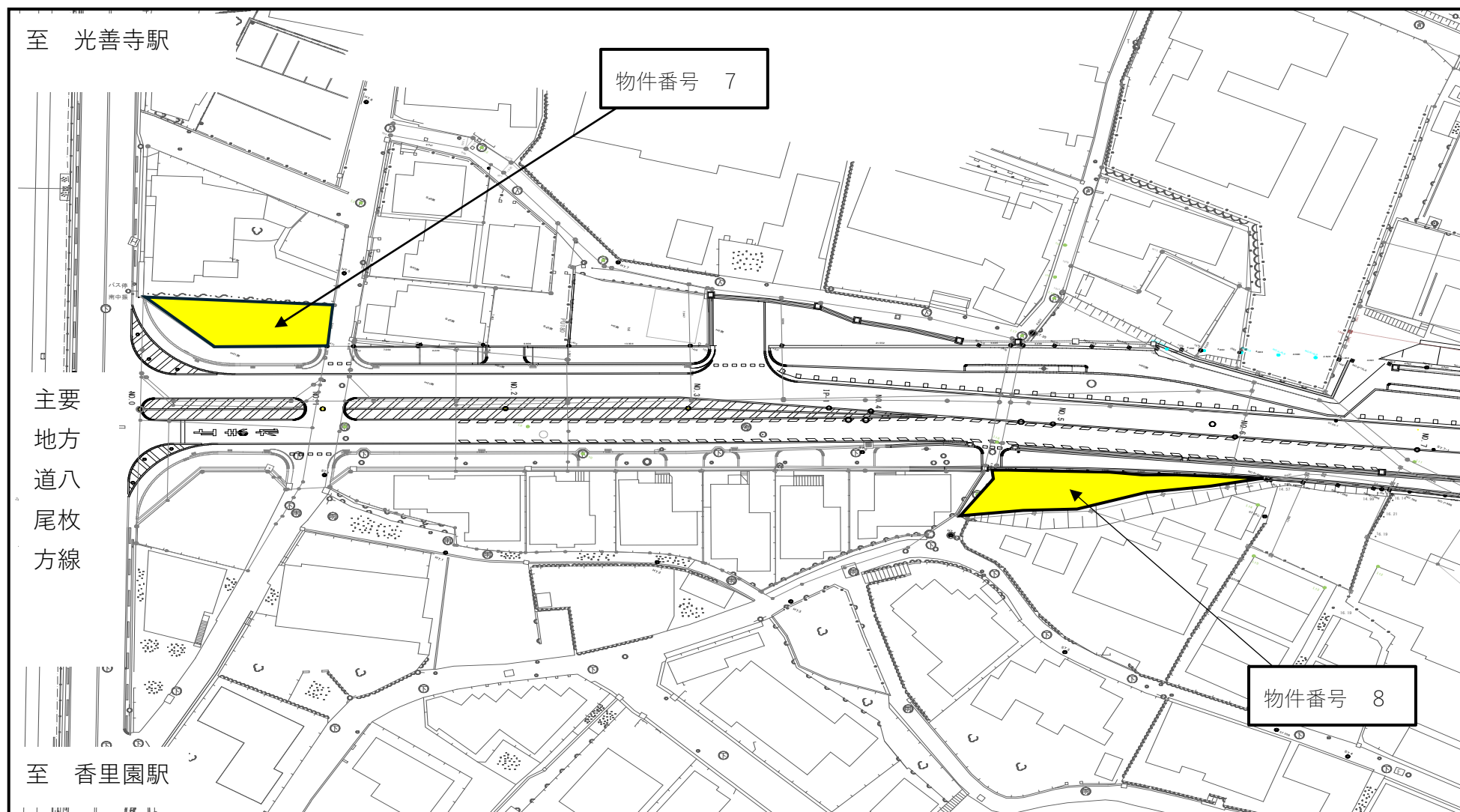
物件明細

物 件 番 号		所 在 地		①枚方市南中振1丁目603番2	
8				②枚方市南中振1丁目613番3	
面 積	登 記 簿		107.91㎡	登 記 地 目	①雑種地
	実 測		108.55㎡		②山林
接 続 道 路 の 状 況		市道南中振香里園山之手1号線（幅員約16m）			
私道の負担等に関する事項		負担の有無		無し	
		負担の内容		—	
法令等に基づく制限	都市計画法等	区 域 区 分		市街化区域	
		用 途 地 域		第一種中高層住居専用地域	
		その他の地域地区		準防火地域・第2種高度地区	
		建 蔽 率		60%	容 積 率
	その他の制限	・斜線制限（道路及び隣地斜線制限） ・日影制限			
交 通 機 関		京阪本線 光善寺駅 南方約0.8km			
供給処理施設の状況	施 設 名		配管等の状況		
	上 水 道		本管有	上下水道部上水道管理課（072-848-5514）	
	電 気		引込可	関西電力（株）枚方営業所（0800-777-8017）	
	ガ ス		導管有	大阪ガス（株）導管事業部（06-6202-2141）	
	下 水 道		本管有	上下水道部下水道管理課（072-848-5565）	
1. 本物件は、周知の埋蔵文化財包蔵地に含まれているため、包蔵地内で土木工事を実施する際は、事前に文化財保護法第93条第1項の規定による届出書を提出してください。 なお、工事内容によっては、埋蔵文化財の確認調査・立会調査等を要する場合があるので、協議が必要になります。（文化財課：072-841-1411） 2. 本物件は、南側隣接地の擁壁の水抜穴から排水が流入する状況ですが、その取扱いについては、土地の引渡後、必要に応じて買主が南側隣接地の所有者と協議してください。					
最 低 売 却 価 格		4,880,000円			

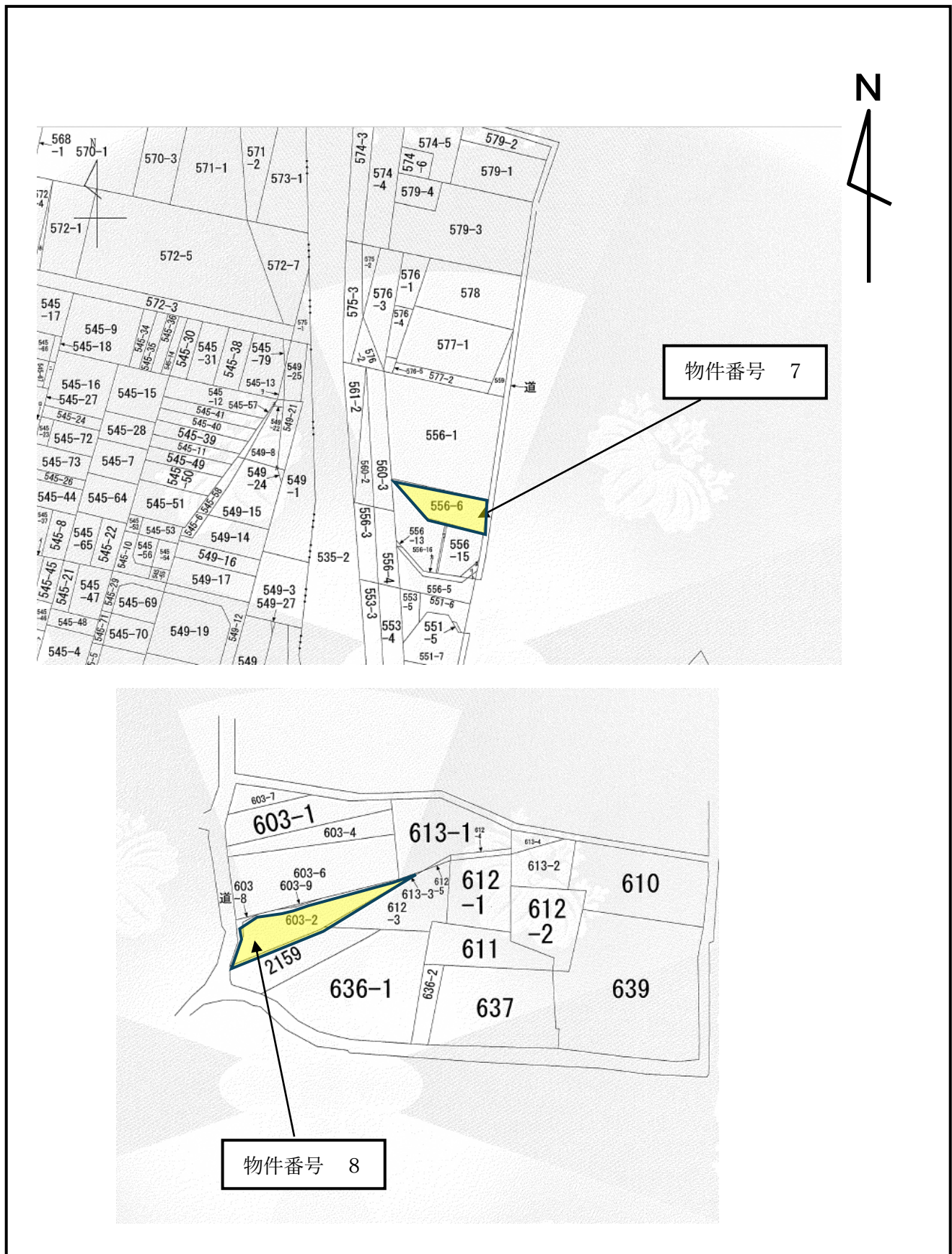
位 置 図（物件番号7・8）



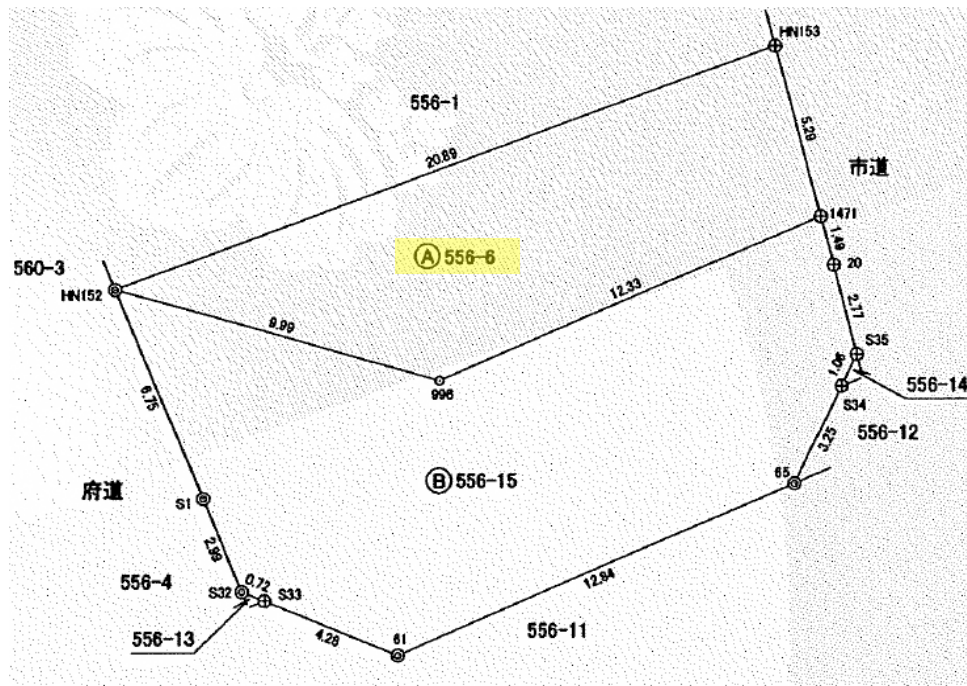
平 面 図(物件番号7・8)



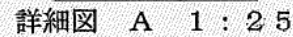
地 籍 図（物件番号7・8）



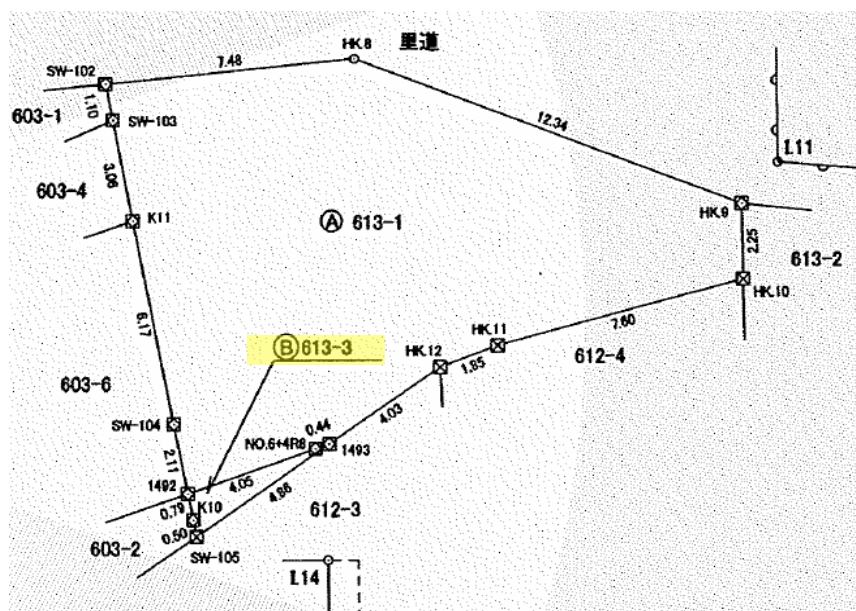
地 積 測 量 図 (物件番号7)



地 番	(A) 556-6			
NO	X _n	Y _n	X _n × (Y _{n+1} - Y _{n-1})	距 離
HN153	-133948.490	-33789.073	2802872.153250	20.89
HN152	-133955.734	-33808.667	1338485.694128	9.99
996	-133958.501	-33799.065	-2803081.633425	12.33
1471	-133953.616	-33787.742	-1338464.531072	5.29
合 計			-188.317119	
合 計 面 積			94.1585595	
地 積			94.15㎡	

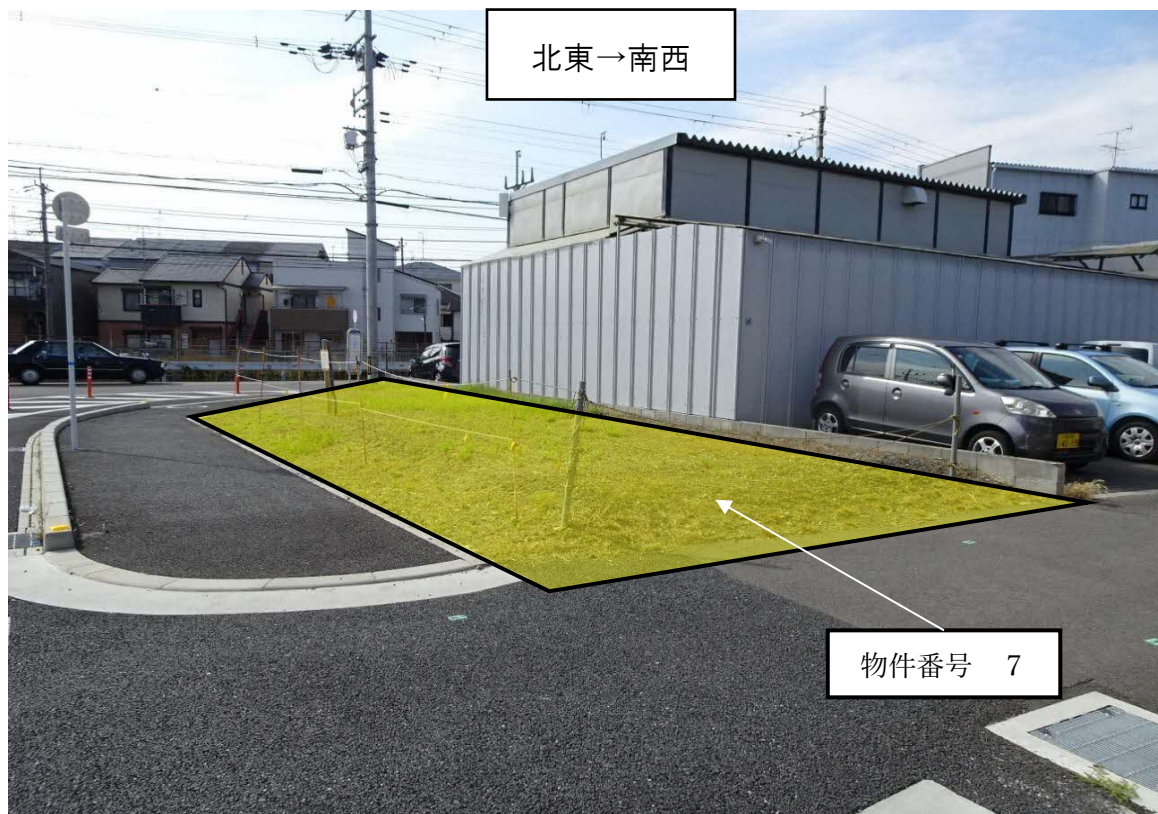
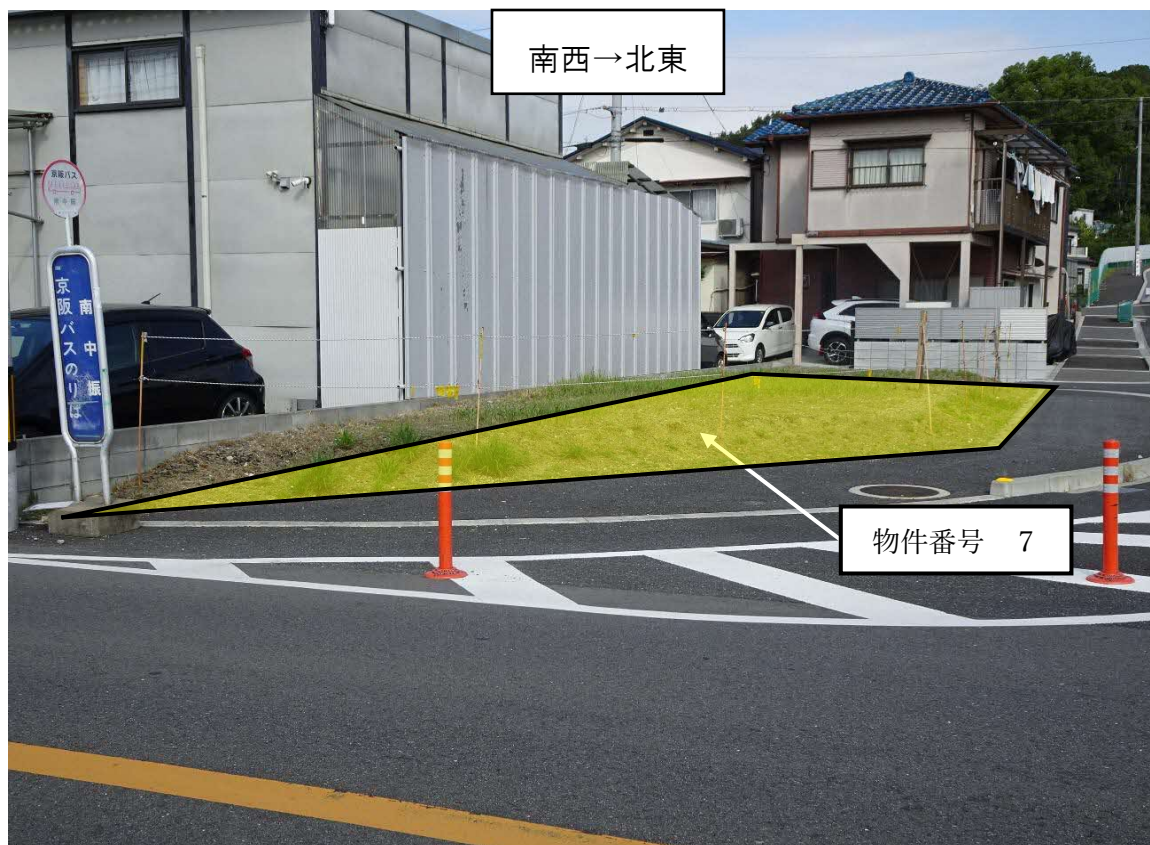
59

地 積 測 量 図 (物件番号8—2)

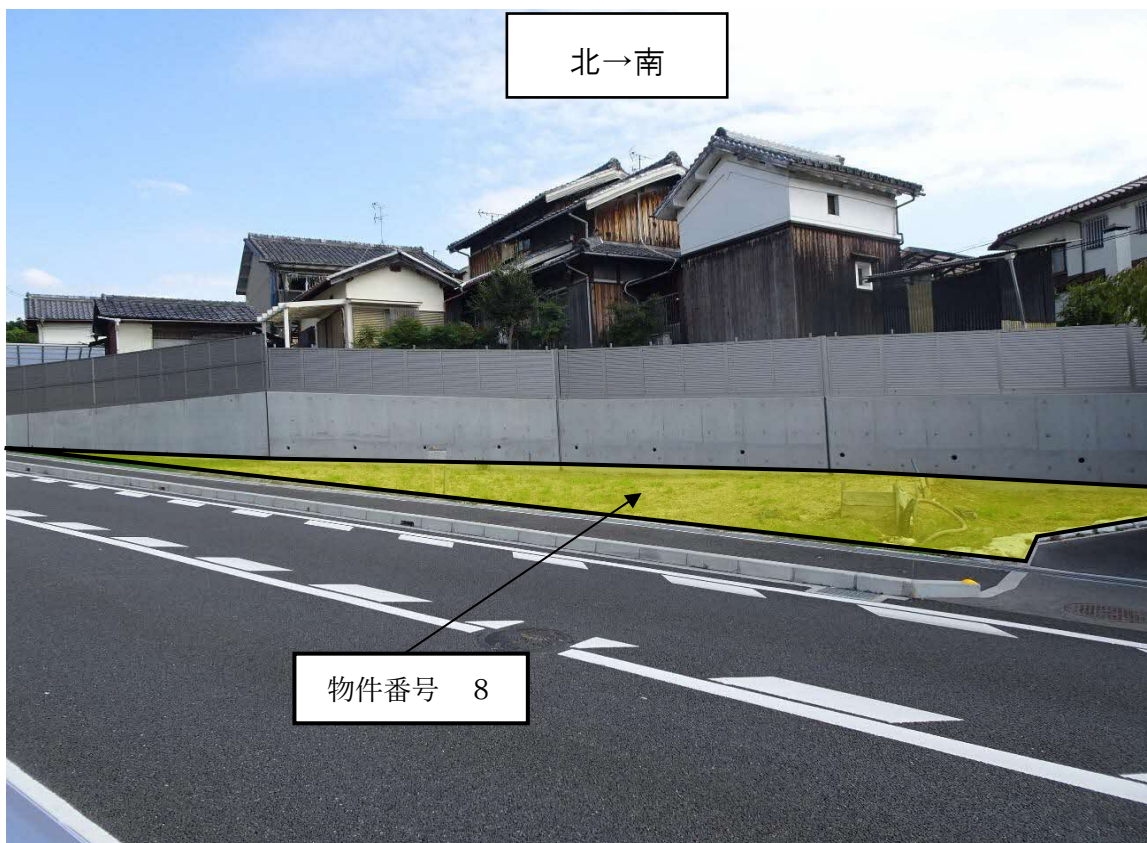
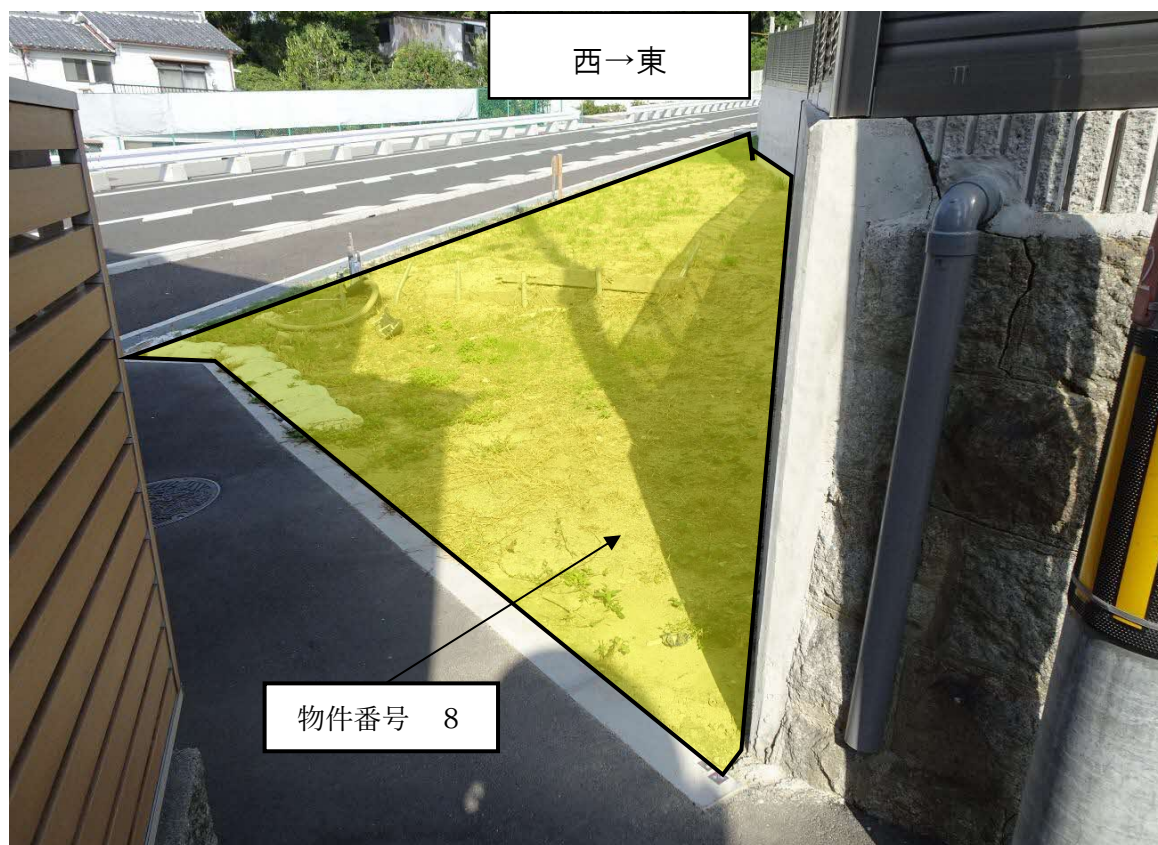


地 番	(B) 613-3			
NO	X _n	Y _n	X _n × (Y _{n+1} - Y _{n-1})	距 離
1492	-133930.054	-33690.306	493800.109098	0.79
K10	-133930.838	-33690.157	-32679.124472	0.50
SW-105	-133931.336	-33690.062	-549922.065616	4.86
1493	-133928.590	-33686.051	-481071.495280	0.44
NO.6+4R8	-133928.730	-33686.470	569866.746150	4.05
合 計			-5.830120	
合 計 面 積			2.9150600	
地 積			2.91㎡	

現 況 写 真（物件番号7）



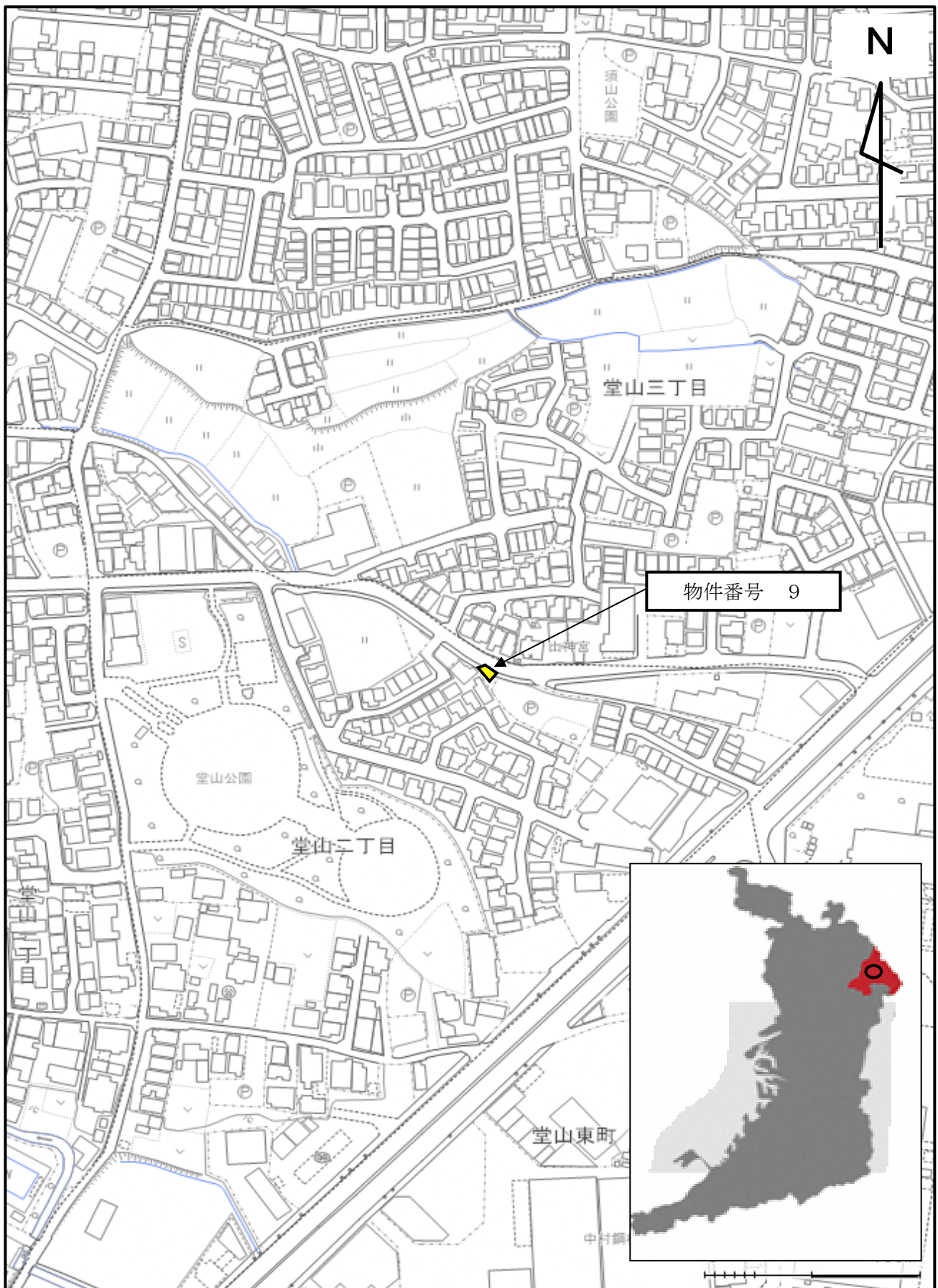
現 況 写 真（物件番号8）



物件明細

物 件 番 号		所 在 地		枚方市堂山2丁目1704番26	
9					
面 積	登 記 簿	35.46㎡		登 記 地 目	宅地
	実 測	35.46㎡			
接 続 道 路 の 状 況		市道中宮第2号線（幅員約9m）			
私道の負担等に関する事項		負担の有無	無し		
		負担の内容	—		
法令等に基づく制限	都市計画法等	区 域 区 分	市街化区域		
		用 途 地 域	第二種中高層住居専用地域		
		その他の地域地区	準防火地域・第2種高度地区		
		建 蔽 率	60%	容 積 率	200%
	制 他 の 所 の	・斜線制限（道路及び隣地斜線制限） ・日影制限			
交 通 機 関		京阪本線 枚方市駅 東方約2.4km			
供給処理施設の状況	施 設 名	配管等の状況			
	上 水 道	本管有	上下水道部上水道管理課（072-848-5514）		
	電 気	引込可	関西電力（株）枚方営業所（0800-777-8017）		
	ガ ス	導管有	大阪ガス（株）導管事業部（06-6202-2141）		
	下 水 道	本管有	上下水道部下水道管理課（072-848-5565）		
1. 本物件は、周知の埋蔵文化財包蔵地に含まれているため、包蔵地内で土木工事を実施する際は、事前に文化財保護法第93条第1項の規定による届出書を提出してください。 なお、工事内容によっては、埋蔵文化財の確認調査・立会調査等を要する場合があるので、協議が必要になります。（文化財課：072-841-1411）					
最 低 売 却 価 格		1,550,000円			

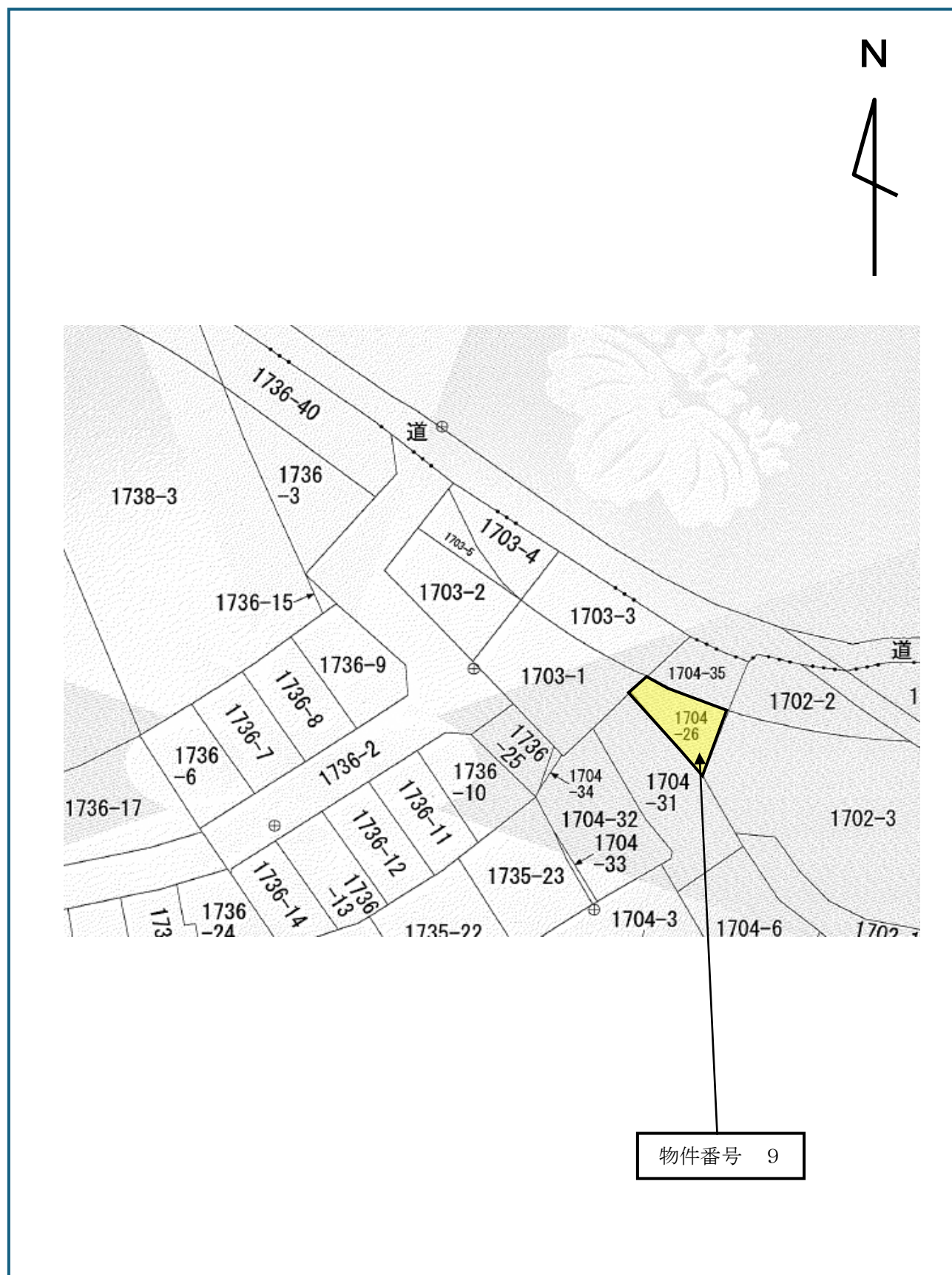
位置図(物件番号9)



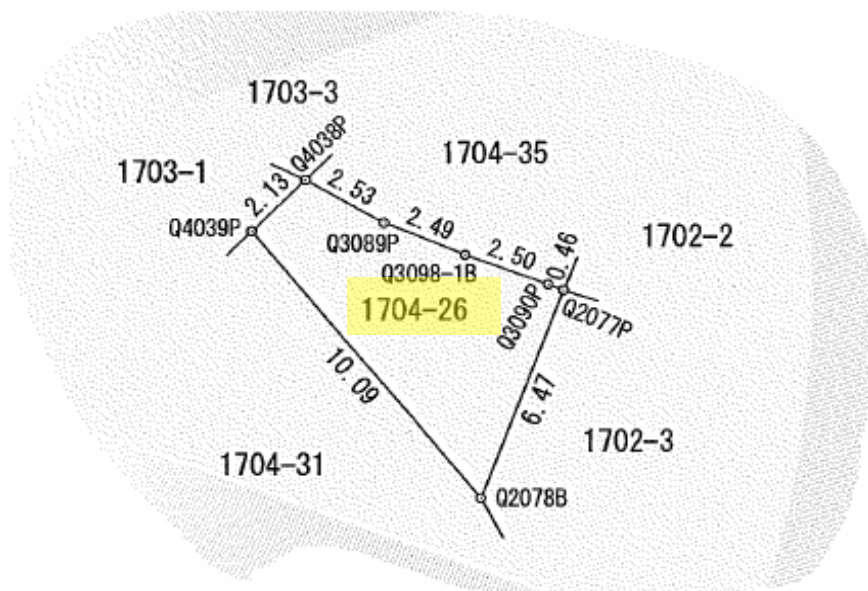
位置図拡大図(物件番号9)



地 籍 図(物件番号9)



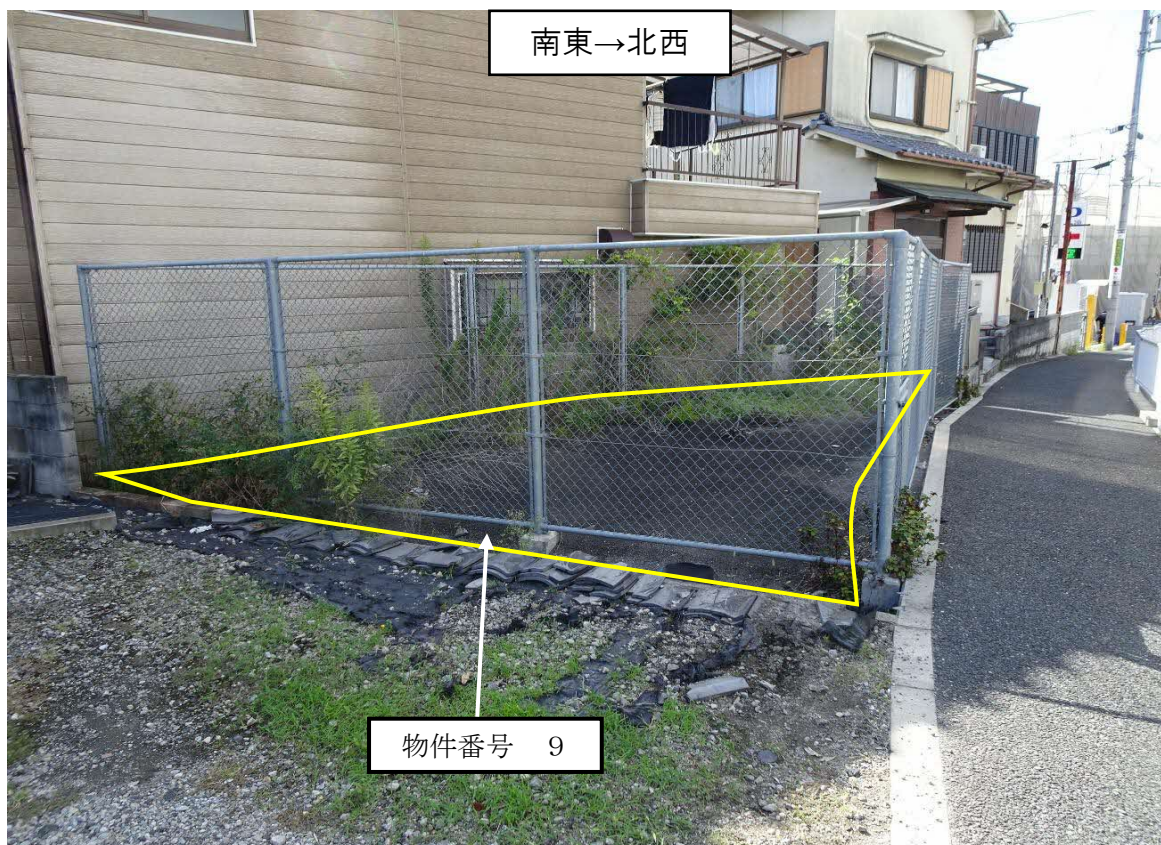
地 積 測 量 図(物件番号9)



求 積 表

地 番	1704-26			
NO.	標 識	X	Y	辺 長
Q4038P	金属標	-131075.443	-30022.114	2.13
Q4039P	金属標	-131076.927	-30023.643	10.09
Q2078B	鉄	-131084.657	-30017.154	6.47
Q2077P	金属標	-131078.630	-30014.790	0.46
Q3090P	金属標	-131078.461	-30015.225	2.50
Q3098-1B	鉄	-131077.613	-30017.582	2.49
Q3089P	金属標	-131076.677	-30019.896	2.53
倍面積		70.925091	面積	35.4625455
			地 積	35.46 m ²

現況写真(物件番号9)



物件明細

物 件 番 号		所 在 地	①枚方市長尾東町2丁目2721番5 ②枚方市長尾東町2丁目2721番6 ③枚方市長尾東町2丁目2721番7 ④枚方市長尾東町2丁目2721番8		
1 0					
面 積	登 記 簿	67.86 m ²	登 記 地 目	①②④宅地	
	実 測	67.86 m ²		③雑種地	
接 続 道 路 の 状 況		市道牧野長尾線（幅員約16m） 市管理道路（幅員約4m）			
私道の負担等に関する事項		負担の有無	無し		
		負担の内容	—		
法令等に基づく制限	都市計画法等	区 域 区 分	市街化区域		
		用 途 地 域	第一種低層住居専用地域		
		その他の 地 域 地 区	第一種高度地区		
		建 蔽 率	4 0 %	容 積 率	8 0 %
	その他の制限	・斜線制限（道路及び北側斜線制限） ・日影規制			
交 通 機 関		J R 片 町 線 長 尾 駅 東 方 約 3 2 0 m			
供給処理施設の状況	施 設 名	配管等の状況			
	上 水 道	本管有	上下水道部上水道管理課（072-848-5514）		
	電 気	引込可	関西電力（株）枚方営業所（0800-777-8017）		
	ガ ス	導管有	大阪ガス（株）導管事業部（06-6202-2141）		
	下 水 道	本管有	上下水道部下水道管理課（072-848-5565）		
1.『きてみてひらかたマップ』における本物件周辺の汚水施設図・雨水施設図は、牧野長尾線整備後の状況を反映したものではありません。最新の情報は下水道管理課の窓口でご確認ください。 2. 従前、本物件には住宅が建てられており、地中に建物の基礎等の埋設物が残存している可能性があります。					
最 低 売 却 価 格		2, 9 6 0, 0 0 0円			

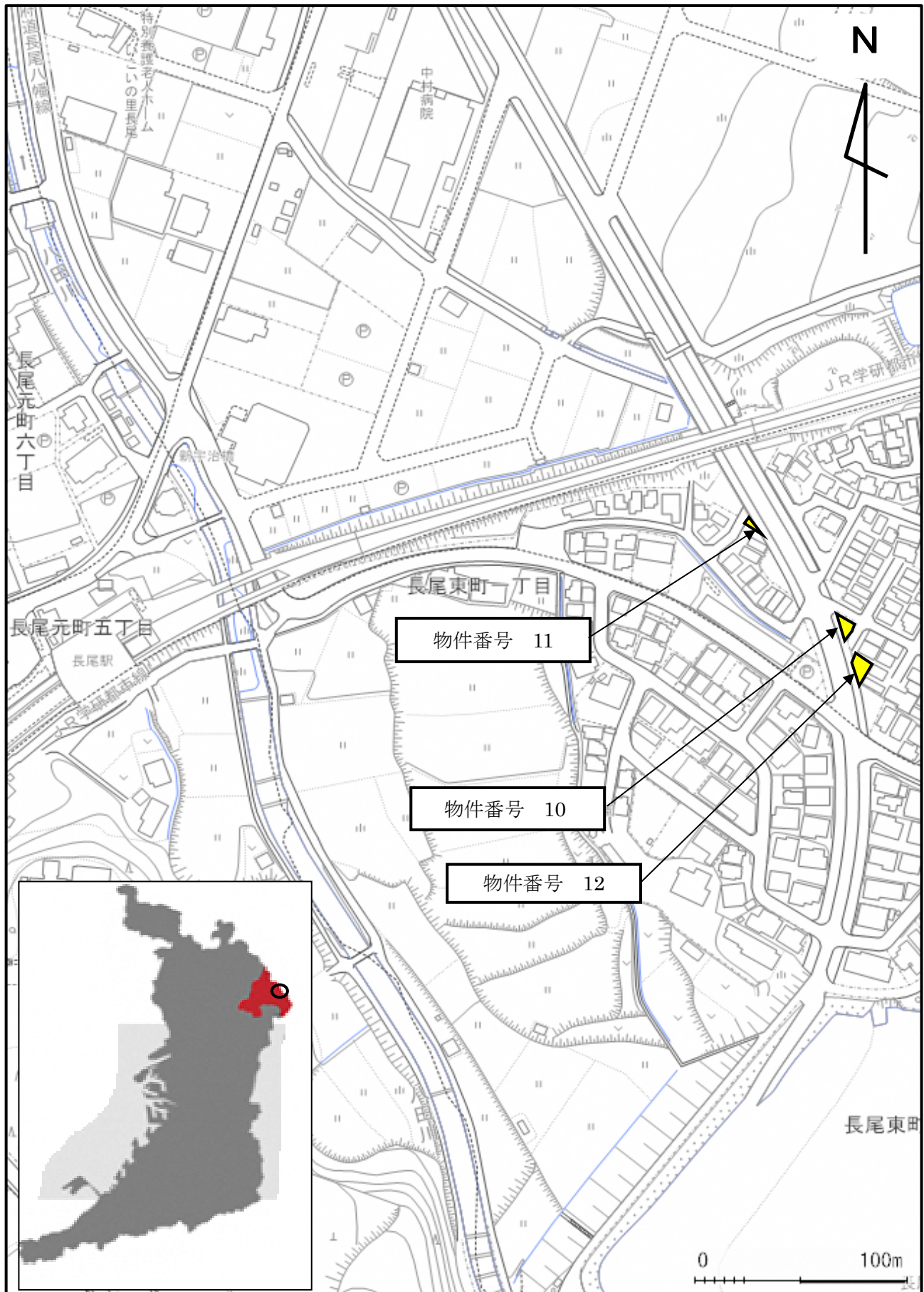
物件明細

物 件 番 号		所 在 地		枚方市長尾東町2丁目4521番21	
1 1					
面 積	登 記 簿	36.35 m ²	登 記 地 目	宅地	
	実 測	36.35 m ²			
接 続 道 路 の 状 況		市道牧野長尾線（幅員約16m） 市管理道路（幅員約4m）			
私道の負担等に関する事項		負担の有無	無し		
		負担の内容	—		
法令等に基づく制限	都市計画法等	区 域 区 分	市街化区域		
		用 途 地 域	第一種低層住居専用地域		
		その他の地域地区	第一種高度地区		
		建 蔽 率	40%	容 積 率	80%
	その他の制限	・斜線制限（道路及び北側斜線制限） ・日影規制			
交 通 機 関		J R 片町線 長尾駅 東方約280m			
供給処理施設の状況	施 設 名	配管等の状況			
	上 水 道	本管有	上下水道部上水道管理課（072-848-5514）		
	電 気	引込可	関西電力（株）枚方営業所（0800-777-8017）		
	ガ ス	導管有	大阪ガス（株）導管事業部（06-6202-2141）		
	下 水 道	本管有	上下水道部下水道管理課（072-848-5565）		
1. 『きてみてひらかたマップ』における本物件周辺の汚水施設図・雨水施設図は、道路整備後の状況を反映したものではありません。最新の情報は下水道管理課の窓口でご確認ください。					
2. 本物件の東側の擁壁上に隣接地（歩道）との境界がありますが、一部市有地内の擁壁も含めての引渡しとなります（落札者には土地売買契約締結と同時に擁壁を受領する旨の確認書を提出していただきます。）。当該擁壁は、宅地用擁壁ではなく、道路用擁壁です。関係図面等は道路河川整備課（050-7102-6520）で閲覧できますので、入札参加者は事前に引渡しの範囲や条件等の詳細について確認、了承した上で申込んでください。					
上記の擁壁を含む構造物について、開発・建築行為の有無にかかわらず、補修、再築造、撤去または一部撤去、その他安全対策等が必要になった場合は、買主が自己負担により行ってください。					
3. 本物件と隣接地との境界上に、出し合いと思われるブロック塀が設置されています。					
4. 従前、本物件には住宅が建てられており、地中に建物の基礎等の埋設物が残存している可能性があります。					
最 低 売 却 価 格		1, 0 5 6, 0 0 0円			

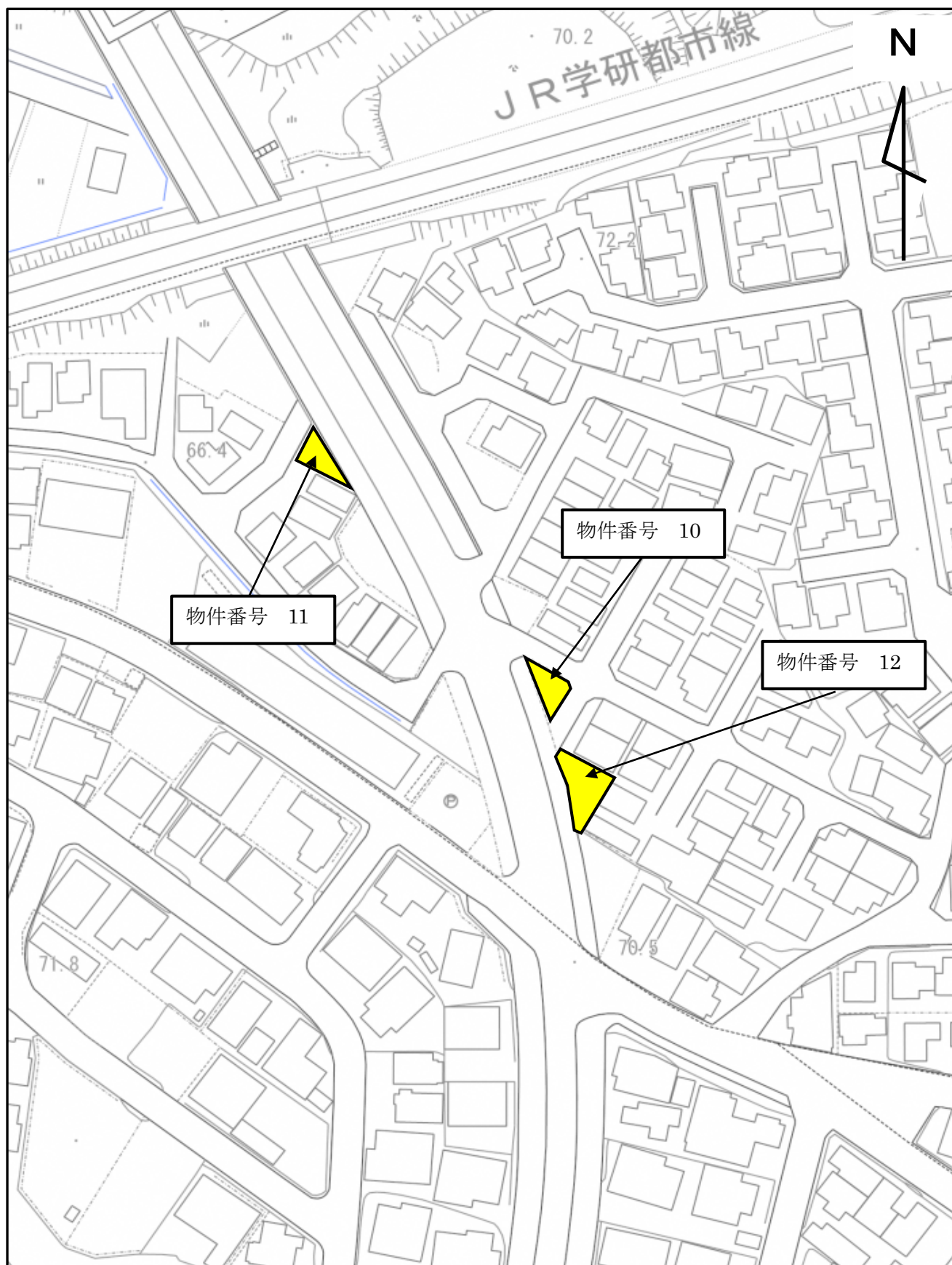
物 件 明 細

物 件 番 号		所 在 地	枚方市長尾東町2丁目4522番7			
1 2						
面 積	登 記 簿	100.87 m ²	登 記 地 目	宅地		
	実 測	100.87 m ²				
接 続 道 路 の 状 況		市道牧野長尾線（幅員約16m） 市管理道路（幅員約4m）				
私道の負担等に関する事項		負担の有無	無し			
		負担の内容	—			
法令等に基づく制限	都市計画法等	区 域 区 分	市街化区域			
		用 途 地 域	第一種低層住居専用地域			
		その他の 地 域 地 区	第一種高度地区			
		建 蔽 率	40%	容 積 率	80%	
	その他の制限	・斜線制限（道路及び北側斜線制限） ・日影規制				
交 通 機 関		J R 片町線 長尾駅 東方約340m				
供給処理施設の状況	施 設 名	配管等の状況				
	上 水 道	本管有	上下水道部上水道管理課（072-848-5514）			
	電 気	引込可	関西電力（株）枚方営業所（0800-777-8017）			
	ガ ス	導管有	大阪ガス（株）導管事業部（06-6202-2141）			
	下 水 道	本管有	上下水道部下水道管理課（072-848-5565）			
1. 『きてみてひらかたマップ』における本物件周辺の汚水施設図・雨水施設図は、牧野長尾線整備後の状況を反映したものではありません。最新の情報は下水道管理課の窓口でご確認ください。 2. 本物件と隣接地との境界上に、出し合いと思われるブロック塀が設置されています。 3. 従前、本物件には住宅が建てられており、地中に建物の基礎等の埋設物が残存している可能性があります。						
最 低 売 却 価 格		4, 200, 000円				

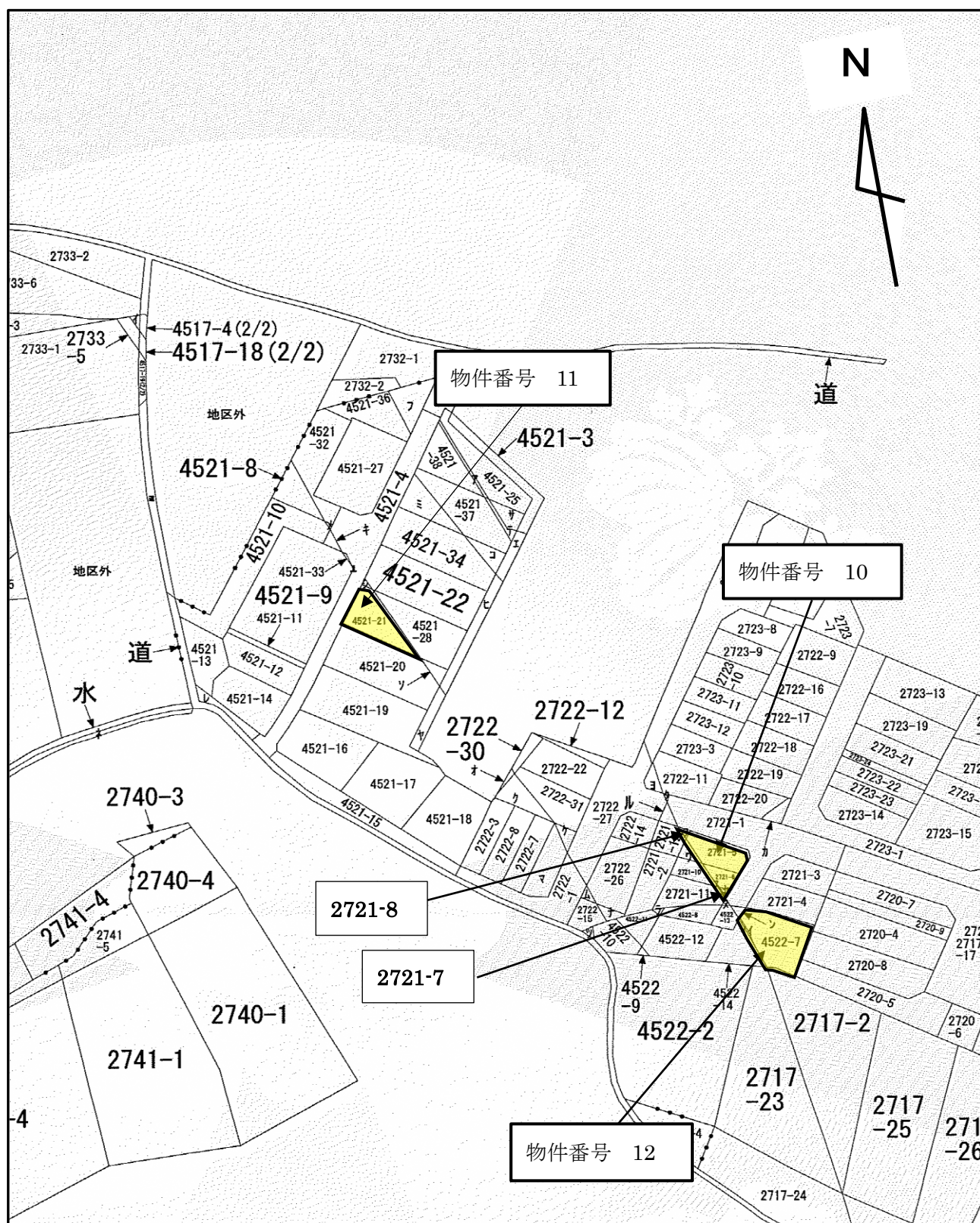
位 置 図(物件番号10~12)



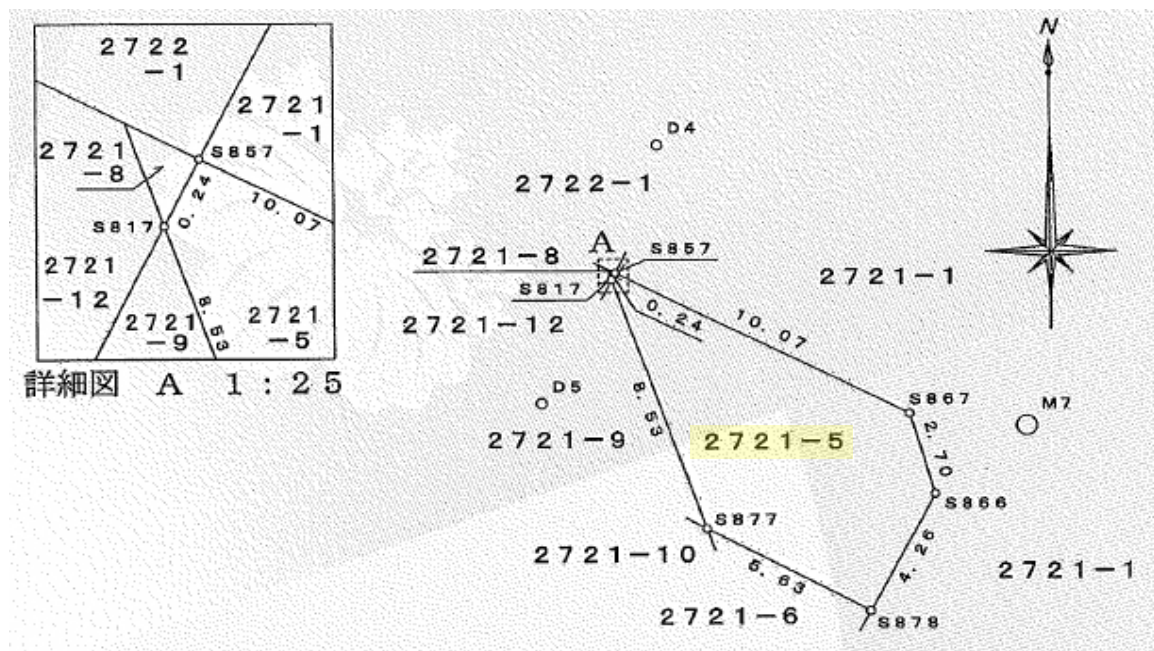
位置図(物件番号10~12)拡大



地 籍 図(物件番号10~12)



地積測量図(物件番号10-1)



世界測地系座標第VI系

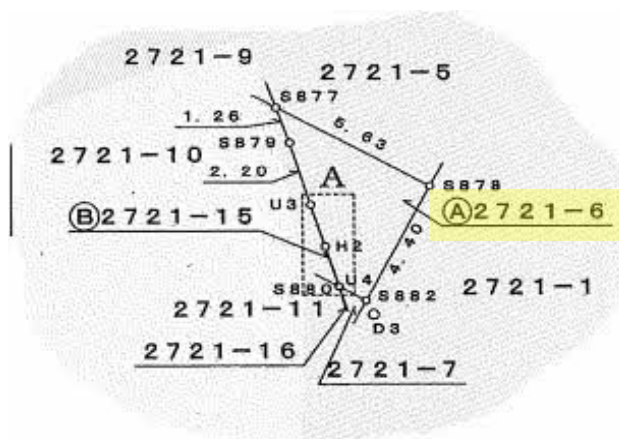
座標求積表

地番	N	O	標識	X	Y	辺長	測線
2721-5	S867		金属プレート	-130159.257	-25859.415	10.07	S867-S857
	S857		金属板	-130154.700	-25868.406	0.24	S857-S817
	S817		金属板	-130154.915	-25868.515	8.53	S817-S877
	S877		金属板	-130162.940	-25865.612	5.63	S877-S878
	S878		金属プレート	-130165.606	-25860.653	4.26	S878-S866
	S866		金属板	-130161.847	-25858.631	2.70	S866-S867
倍面積				105.821687	m ²		
面積				52.9108435	m ²	地積	52.91 m ²

縮尺補正係数0.999908

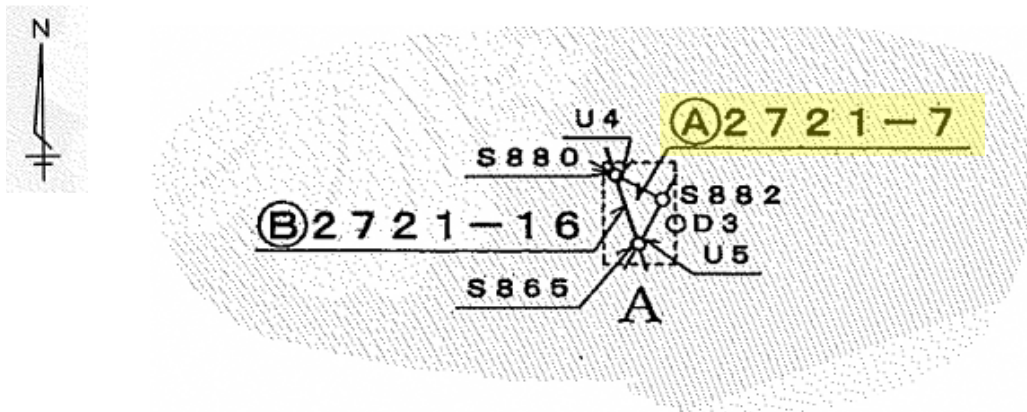
令和6年6月19日 測量

地積測量図(物件番号10-2)



座標求積表						
世界測地系座標第VI系						
地番	N O	標識	X	Y	辺長	測線
(A) 2721-6	S877	金属板	-130162.940	-25865.612	1.26	S877-S879
	S879	金属板	-130164.133	-25865.181	2.20	S879-U3
	U3	金属プレート	-130166.239	-25864.514	1.48	U3-H2
	H2	金属プレート	-130167.650	-25864.044	1.44	H2-U4
	U4	金属プレート	-130169.023	-25863.800	0.97	U4-S882
	S882	金属プレート	-130169.485	-25862.740	4.40	S882-S878
	S878	金属プレート	-130165.606	-25860.653	5.63	S878-S877
倍面積			28.929412 m ²			
面積			14.4647060 m ²		地積	14.46 m ²

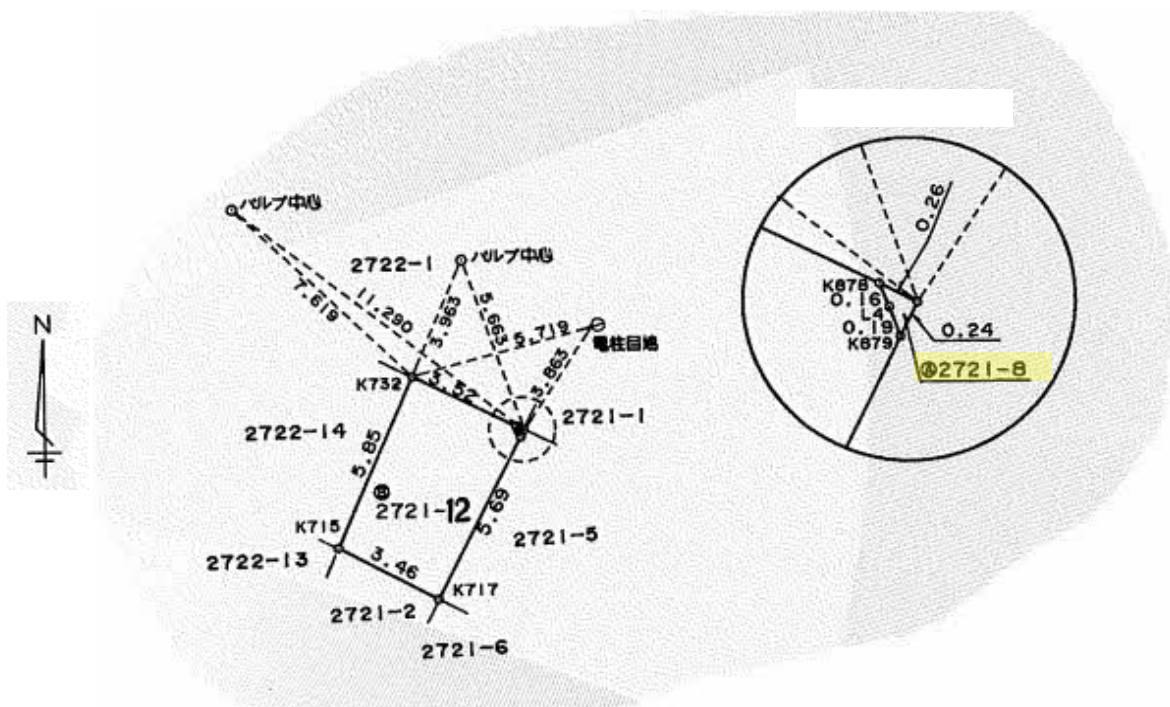
地積測量図(物件番号10-3・4)



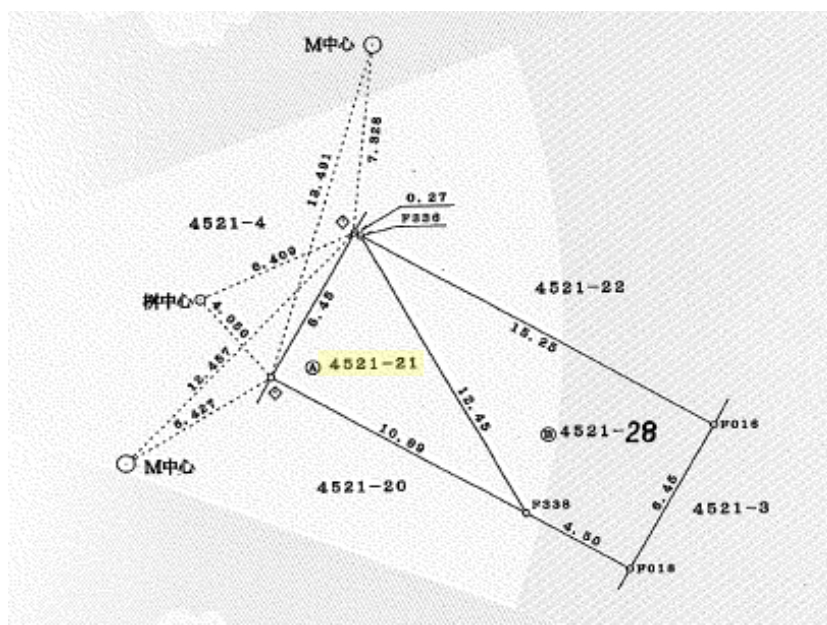
座標求積表

世界測地系座標第VI系

地 番	N O 標 識	X	Y	辺 長	測 線
<div style="border: 1px solid black; padding: 2px; display: inline-block;"> (A) 2721 -7 </div>	U4	金属プレート	-130169.023	-25863.600	1.36 U4 — U5
	U5	金属プレート	-130170.930	-25863.194	0.95 U5 — S882
	S882	金属プレート	-130169.485	-25862.740	0.97 S882 — U4
倍面積		0.936448 m ²			
面 積		0.4682240 m ²		地積	0.46 m ²



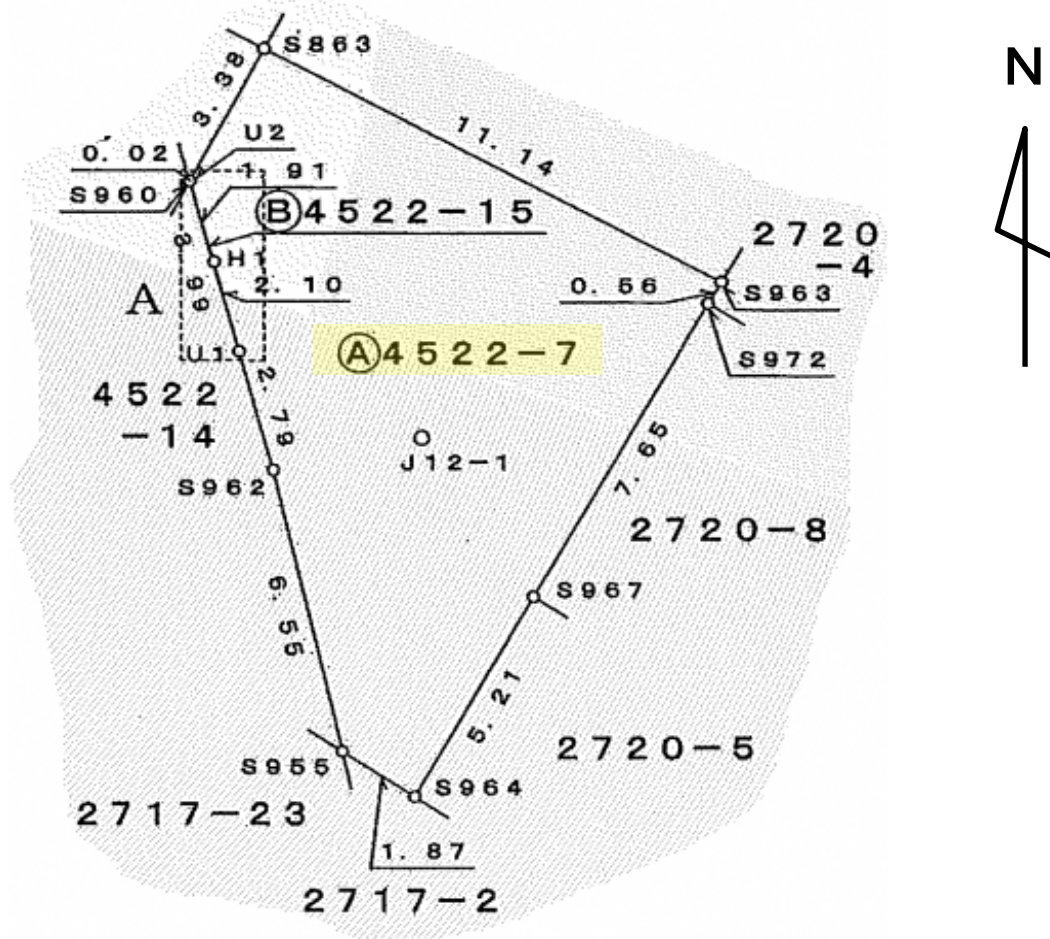
地番	④ 2721-8	
公簿	合計面積	殘地
21.3664	21.3289600	0.0374400
	地積	0.03 m ²



④ 4521-28		X	Y	距離
測点	標識			
P336	プレート	-130456.517	-25648.055	15.25
P016	刻ミ	-130464.074	-25634.803	6.45
F018	刻ミ	-130469.634	-25638.074	4.50
F338	プレート	-130467.400	-25641.991	12.45
		合計	-127.481802	
		面積	63.7409010	
		地積	63.74	m ²

地番 公簿	㊦ 4521-21	
100.0927	合計面積	殘地
	83.7408010	36.3517990
	地積	36.35 m ²

地積測量図(物件番号12)

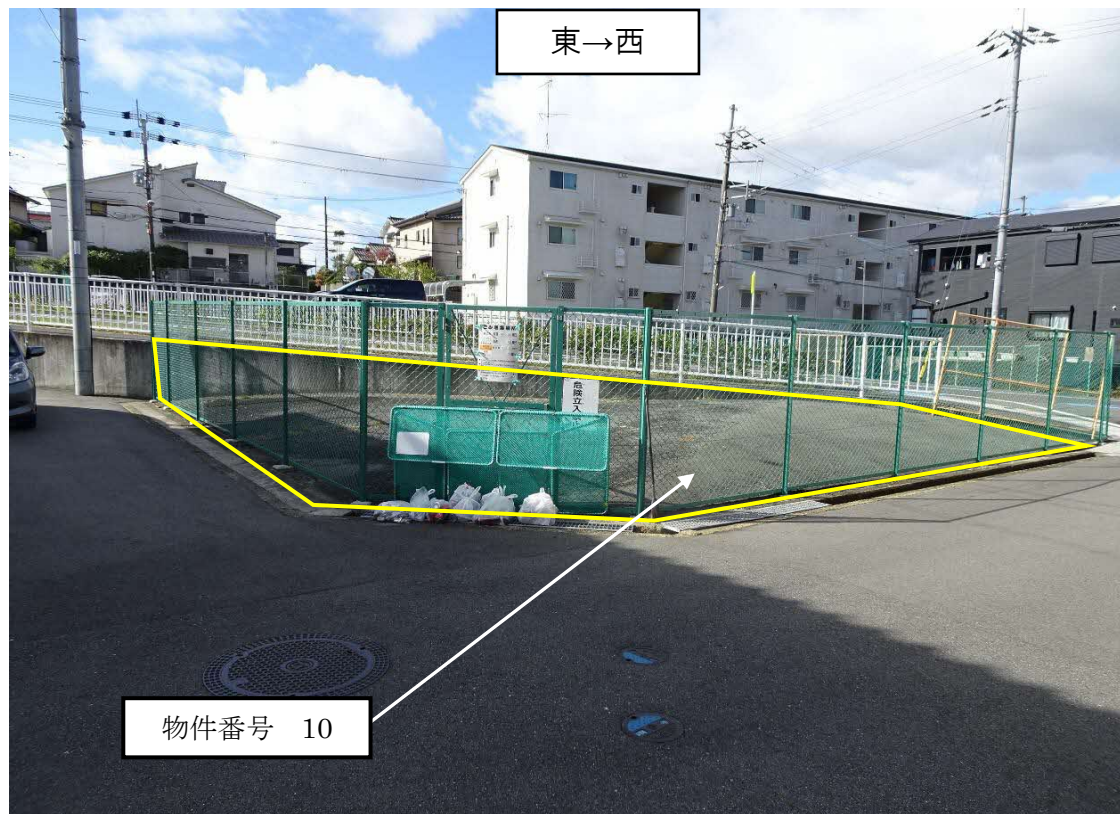
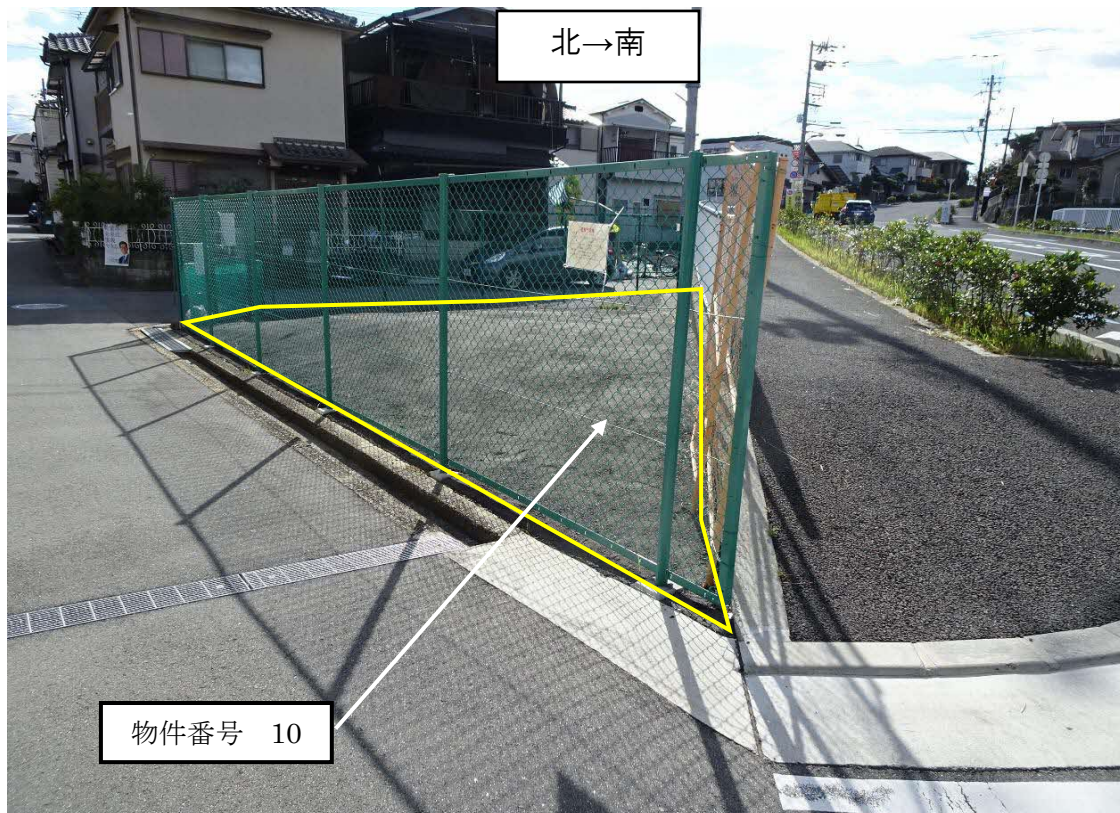


世界測地系座標第VI系

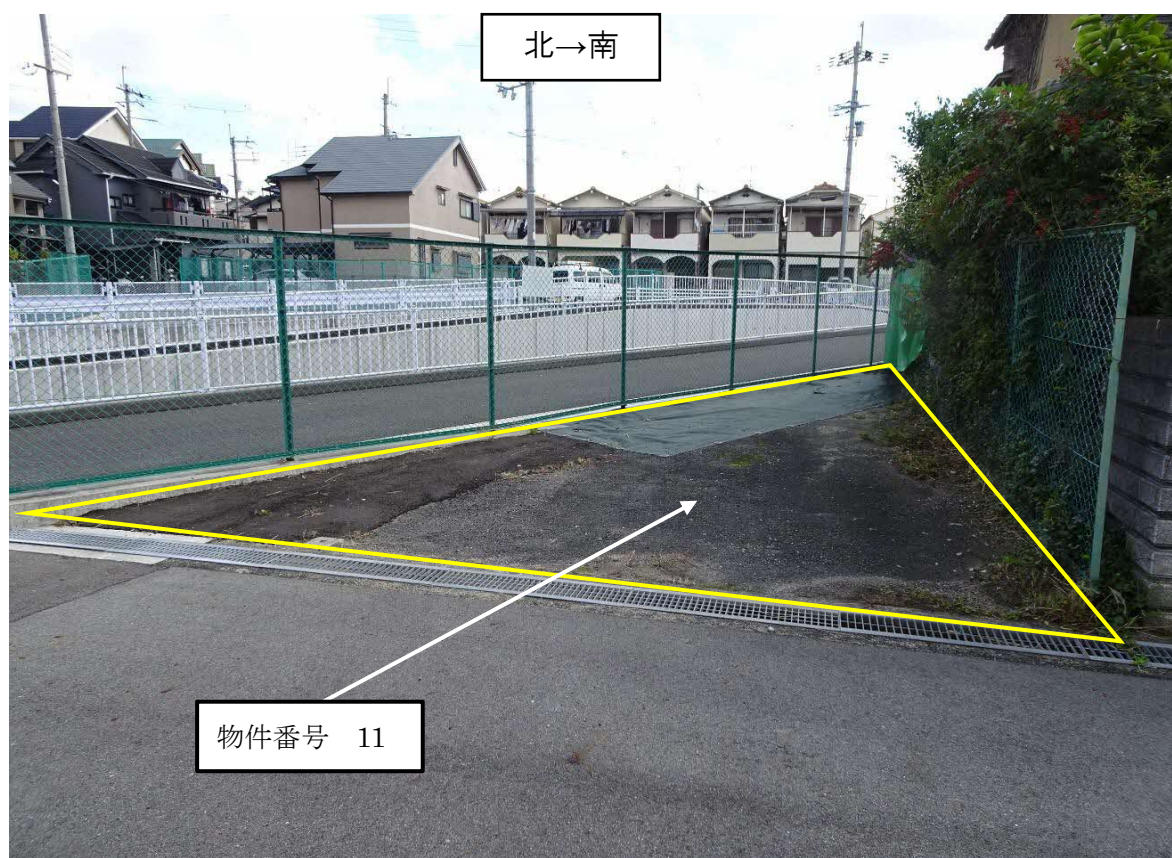
座標求積表

地番	N	O	標識	X	Y	辺長	測線
(A) 4522 -7	S863		金属プレート	-130173.756	-25859.706	3.38	S863—U2
	U2		金属プレート	-130176.739	-25861.305	1.91	U2—H1
	H1		金属板	-130178.581	-25860.788	2.10	H1—U1
	U1		金属プレート	-130180.619	-25860.264	2.79	U1—S962
	S962		金属板	-130183.313	-25859.529	6.55	S962—S955
	S955		金属プレート	-130189.699	-25858.061	1.87	S955—S964
	S964		金属プレート	-130190.724	-25856.488	5.21	S964—S967
	S967		金属板	-130186.181	-25853.925	7.65	S967—S972
	S972		金属プレート	-130179.511	-25850.162	0.56	S972—S863
	S863		金属プレート	-130179.021	-25849.885	11.14	S863—S863
倍面積				201.753708	m ²		
面積				100.8768540	m ²	地積	100.87 m ²

現況写真(物件番号10)



現況写真(物件番号11)



現況写真(物件番号12)

