



写真区分: 着工前及び完成写真(道路)
 写真タイトル: 着工前



写真区分: 着工前及び完成写真(道路)
 写真タイトル: 完成
 撮影箇所: No.87~



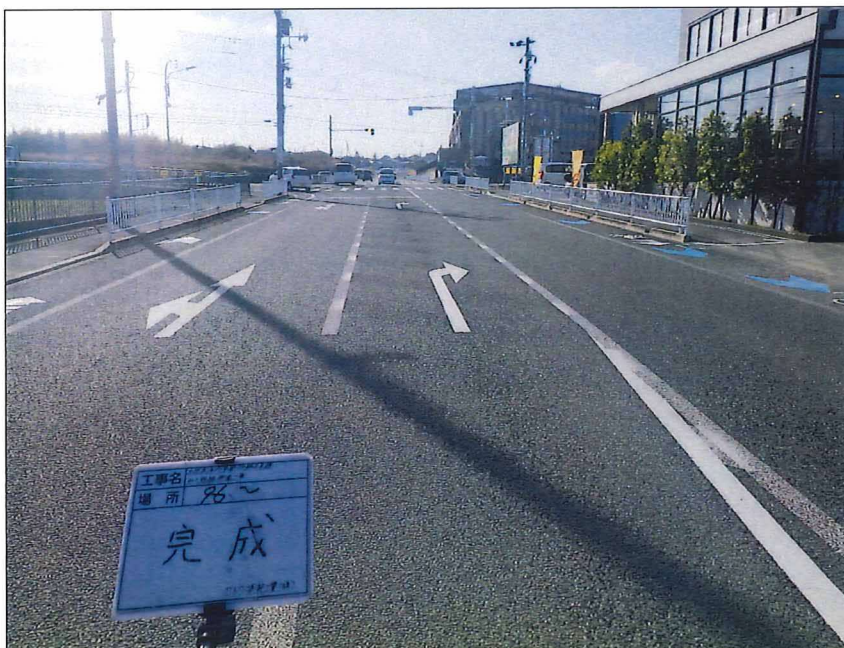
写真区分:着工前及び完成写
真(道路)
写真タイトル:着工前
撮影箇所:No93~



写真区分:着工前及び完成写
真(道路)
写真タイトル:完成
撮影箇所:No93~



写真区分: 着工前及び完成写真(道路)
 写真タイトル: 着工前



写真区分: 着工前及び完成写真(道路)
 写真タイトル: 完成
 撮影箇所: No.96~



写真区分: 着工前及び完成写真(道路2)
 写真タイトル: 着工前
 撮影箇所: No0~



写真区分: 着工前及び完成写真(道路2)
 写真タイトル: 完成



写真区分: 着工前及び完成写真(道路2)
写真タイトル: 着工前
撮影箇所: No3~



写真区分: 着工前及び完成写真(道路2)
写真タイトル: 完成
撮影箇所: No3~



写真区分:着工前及び完成写真(道路2)
 写真タイトル:着工前
 撮影箇所:No6~



写真区分:着工前及び完成写真(道路2)
 写真タイトル:完成
 撮影箇所:No6~



写真区分: 着工前及び完成写真(道路2)
 写真タイトル: 着工前
 撮影箇所: No9~



写真区分: 着工前及び完成写真(道路2)
 写真タイトル: 完成
 撮影箇所: No9~



写真区分:着工前及び完成写
真(道路2)

写真タイトル:着工前

撮影箇所:No11~



写真区分:着工前及び完成写
真(道路2)

写真タイトル:完成

撮影箇所:No11~



写真区分: 着工前及び完成写真(道路2)
 写真タイトル: 着工前
 撮影箇所: No31~



写真区分: 着工前及び完成写真(道路2)
 写真タイトル: 完成
 撮影箇所: No31~



写真区分:着工前及び完成写真(道路2)
 写真タイトル:着工前
 撮影箇所:No34~



写真区分:着工前及び完成写真(道路2)
 写真タイトル:完成
 撮影箇所:No34~



写真区分: 着工前及び完成写真(道路2)
 写真タイトル: 着工前
 撮影箇所: No40~



写真区分: 着工前及び完成写真(道路2)
 写真タイトル: 完成
 撮影箇所: No40~



写真区分:着工前及び完成写真(道路2)
写真タイトル:着工前
撮影箇所:No43~



写真区分:着工前及び完成写真(道路2)
写真タイトル:完成
撮影箇所:No43~



写真区分:着工前及び完成写真(道路2)
 写真タイトル:完成
 撮影箇所:No46~



写真区分:着工前及び完成写真(道路2)
 写真タイトル:着工前
 撮影箇所:No46~



写真区分:着工前及び完成写
真(道路2)

写真タイトル:着工前

撮影箇所:No48~



写真区分:着工前及び完成写
真(道路2)

写真タイトル:完成

撮影箇所:No48~