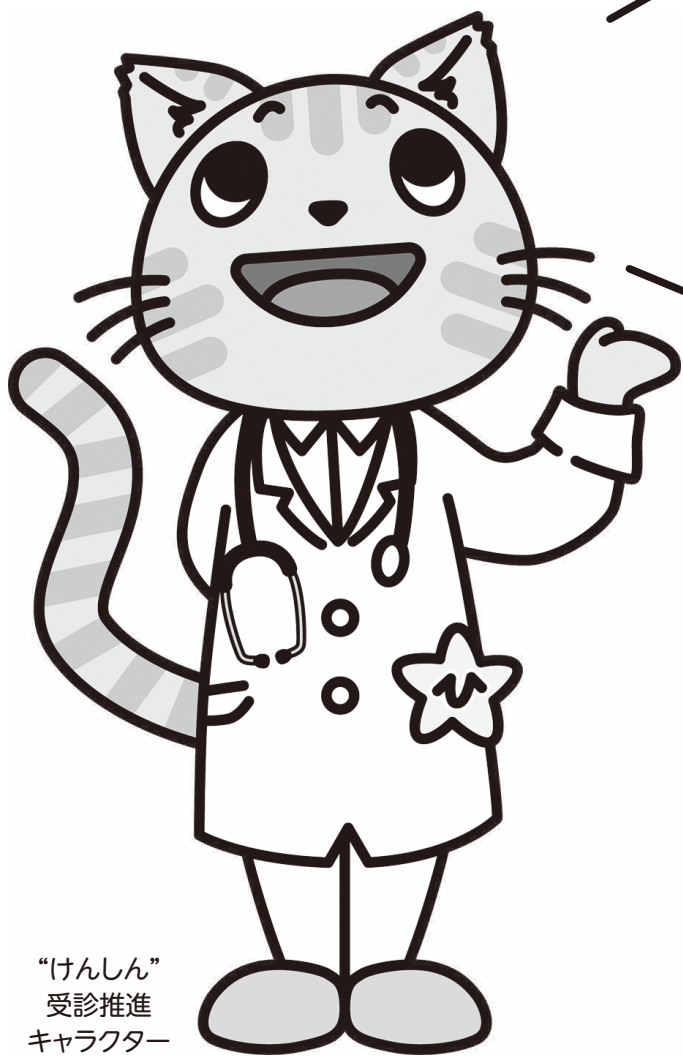


# ひらかた健康づくりガイド

令和8年度(2026年度)版



“けんしん”  
受診推進  
キャラクター

令和8年度より  
がん検診を一部  
見直しました!

子宮頸がん検診の受診間隔を変更

胃がん検診(X線検査)の対象年齢を変更

骨粗しょう症検診を開始

がん検診早期受診キャンペーンの実施

➡ 内容の詳細はP6~をご確認ください

## 「ひらかたポイント」を活用しましょう!

健(検)診や各種教室などの市の事業に参加し、ポイントを貯めると、市内協力店でのお買い物や飲食の際に1ポイント1円として利用できます。

### 〈ひらかたポイント制度に関する問い合わせ〉

ひらかたポイント事務局(コールセンター)  
電話:050-1809-8254 平日午前10時~午後5時(午後0時~1時を除く)  
(株式会社フューチャーリンクネットワーク)



ひらかたポイント  
ホームページ



ひらかたポイント対象事業には  
ひらポマークがついています。

【発行・問い合わせ】 枚方市 健康づくり課  
〒573-8666 枚方市大垣内町2丁目1番20号(市役所本館3階)  
電話:072-841-1458(直通) / FAX:072-841-3039(代表)

ライフコースアプローチを  
踏まえた健康づくり

P2~5

令和8年度  
からの取組

P6

けんしん  
について

P7

がん検診・骨粗しょう症  
検診・歯周病検診など

P8~9

医療機関  
一覧

P10~15

地域包括支援  
センターについて

P16

# ライフコースアプローチを踏まえた 健康づくりに取り組みましょう!



健診	妊産婦健診	住民健康診査(健康診査を受ける機会がない人 <40歳以上は健康保険に加入していない人>)	特定健康診査・特定保健指導(満40歳~74歳の人) ※ご加入の健康保険にお問い合わせください	後期高齢者医療健康診査
	各種乳幼児健診・検査 (新生児聴覚、1か月、4か月、乳児後期、1歳6か月、2歳6か月、3歳6か月、5歳など)	歯周病検診(満20歳・25歳・30歳・35歳・40歳・45歳・50歳・55歳・60歳・65歳・70歳の人)		後期高齢者歯科健康診査
歯	妊産婦歯科健康診査・障害児歯科健康診査	子宮頸がん検診(2年度に1回)	肝炎ウイルス検診(20歳以上で検診を受けたことがない人)	
がん検診等	子育て応援アプリ「スマイル☆ひらかたっ子」 予防接種スケジュールの管理や子育てイベント情報など役立つ機能が満載 詳細はホームページをご確認ください	ピロリ菌検査(満35歳~60歳で検査を受けたことがない人)	胃がん検診 X線検査または内視鏡検査(2年度に1回)の選択可能	
	<b>お得に受けとろ? 市のがん検診</b> <ul style="list-style-type: none"> <li>得 がん検診が安く受けられる!</li> <li>得 早期発見で8~9割が治る!</li> <li>得 早期発見で体もお財布も楽!</li> </ul>	肺がん検診、大腸がん検診		
	がん検診の詳細はP8へ	乳がん検診(2年度に1回)	骨粗しょう症検診(満40歳・45歳・50歳・55歳・60歳・65歳・70歳の女性)	
相談	【妊産婦・乳幼児の各種相談】 ・妊婦オンライン相談 ・栄養相談 ・母乳相談 ・個別発達相談 など 【各種教室】 ・マタニティスクール ・ぴよぴよ・ステップアップ離乳食講習会 ・かむかむ歯っぴー教室 ・子育て講演会 など	保健師による健康相談(予約制) : 健康診査の結果の 管理栄養士による栄養相談(予約制) : 生活習慣病予防の 【健康講座】 ・健康サポート講演会 : 医師・歯科医師・薬剤師などの講 師が健康に関するテーマについて話す講演会 ・血糖コントロールセミナー: 血糖値が高い人や糖尿病予備群と 指摘された人を対象とした教室 全3日コース(1日目:疾患、栄養・食事について 2日目:運動、歯科について 3日目:管理栄養士・歯科衛生士による個別相談)	見方など、一人ひとりに合わせた具体的な相談に応じます ための食事の相談など、一人ひとりに合わせた具体的な相談に応じます	月1回開催 月2回開催
	保健師や助産師の家庭訪問	【普段の健康づくりの取組】 ・健康ウォーキングマップ: 京阪電車沿線や枚方八景を巡る コースを紹介するマップ ・120日チャレンジ : 運動・栄養・歯と口の健康づくりの 3つの分野の記録を120日間記録するチャレンジ	【イベント】 ・ウォーキングイベント: 指定する日に会場を設け開催するイベント ・トライアル月間 : 一定期間に指定するコースを自身で歩くイベント	
健康づくり	身体障害児・長期療養児の支援・療育相談			【介護予防】 ・ひらかた元気くらわんか体操 ・ポールを使う運動教室 ・ノルディックウォーキング講座 ・くらわんかウォーカーズ など 【介護予防イベント】 ・健活フェスタ: 体力測定や各種相談等、楽しく介護予防が学べるイベント
	妊産婦 低所得妊婦への初回産科受診料助成 産後ママ安心ケアサービス	ひらかた健康優良企業(市内事業所対象): 登録した企業	の従業員の健康づくりを支援する制度(健康講座の実施、資材の提供、物品の貸出など)	

問い合わせ

妊娠・乳幼児期に関する内容  
まるっとこどもセンター  
(ステーションビル枚方6階)  
電話:072-840-7221(代表)  
FAX:072-846-7952

子ども・子育て世代に寄り添った  
切れ目ない支援を行います。

詳細はホームページをご確認ください

予防接種に関する内容  
保健所 保健予防課 予防接種係  
電話:072-841-1429(直通)  
FAX:072-845-0685

詳細はホームページをご確認ください

成人・介護予防に関する内容  
健康づくり課(本館3階)  
電話:072-841-1458(直通)  
FAX:072-841-3039(代表)

イベントや講座については毎月の広報  
ひらかたをご確認ください。

健康・医療・出産・育児・メンタルヘルス相談

ひらかた健康ほっとライン24

TEL:0120-513-080  
FAX:0120-531-665(専用相談シートあり)

いつでも	24時間・	年中無休
気軽に	通話料・相	談料無料
専門相談	看護師・医	師等常駐

休日や夜間に病気になったら

病院に行くか迷ったとき

- 小児救急電話相談 午後7時~翌午前8時(365日) #8000 (06-6765-3650)
- 救急安心センターおおさか 24時間(365日) #7119 (06-6582-7119)

軽症の場合

診療科目	診療所名・電話番号	診療日時(受付時間)
小児科(中学3年生まで)	北河内こども夜間救急センター 電話:072-840-7555	毎日 午後8時30分~翌午前6時30分
内科・小児科	枚方休日急病診療所 電話:072-848-1777	土曜日夜間 午後5時40分~午後8時30分 日曜・祝日・年末年始 午前9時40分~午前11時30分 午後0時40分~午後4時30分
歯科	枚方休日歯科急病診療所 電話:072-848-0841	日曜・祝日・年末年始 午前9時30分~午前11時30分 午後1時~午後4時30分

# 「第3次枚方市健康増進計画」「第2次枚方市歯科口腔保健計画」「第4次枚方市食育推進計画」推進中!

市では、共通した基本理念を掲げる「第3次枚方市健康増進計画」「第2次枚方市歯科口腔保健計画」「第4次枚方市食育推進計画」を策定し現在推進しています。

## 基本理念

市民一人ひとりが自らの健康について関心を持ち、自ら行動を起こすことができるよう、健やかで心豊かな生活をおくれる社会環境づくりに取り組むとともに、誰一人取り残さない健康づくりを展開し、すべての市民がいつまでも健康でいきいきと暮らすことができるまちの実現をめざします。

## 計画期間

令和6年度～令和17年度(12年間)

## 最終目標：健康寿命の延伸

### 平均寿命

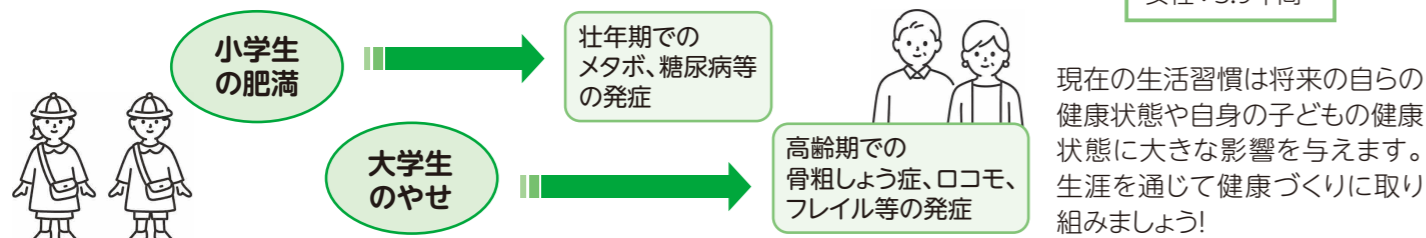
0歳時点での平均余命(現在の年齢からあと何年生きるか)  
※令和2年時点(枚方市):男性82.2歳、女性88.0歳

### 健康寿命

健康上の問題で日常生活が制限されることなく生活できる期間  
※令和2年時点(枚方市):男性80.2歳、84.1歳

日常生活に制限のある期間  
男性:2.0年間  
女性:3.9年間

### ライフコースアプローチを踏まえた健康づくり



## 適正体重を保ちましょう

### 生活習慣病発症予防のため日々の生活を振り返り、適正体重を保ちましょう!

適正体重は、死亡率が最も低く、病気になりにくいBMIの範囲とされ、フレイル予防や生活習慣病の発症予防の目標となります。健康寿命を延ばすためにも、適度な運動やバランスの良い食生活、歯と口の健康づくりに取り組み、適正体重を保ちましょう!

### BMIを計算してみよう

$$BMI = \frac{\text{体重(kg)}}{\text{身長(m)} \div \text{身長(m)}}$$

※BMI(Body Mass Index):肥満や低体重の判定に使われる体格指数

### 目標とするBMIの範囲

年齢	18.5未満	18.5～24.9	25.0以上
18～49歳			
50～64歳			
65歳以上			

参考:厚生労働省「日本人の食事摂取基準2025年版」

### やせのリスク

- ・筋肉量が落ちる
  - ・骨がスカスカになる
  - ・だるい・疲れやすい
  - ・ホルモンバランスの不調等
- 将来骨粗しょう症やフレイルのリスクが高くなる!



### 肥満のリスク

- ・生活習慣病
  - ・睡眠障害
  - ・ひざ痛・腰痛
  - ・認知症等
- 将来病気の原因や悪化につながる!



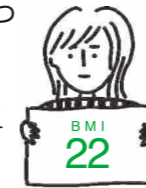
## 第3次枚方市健康増進計画

個人の行動と健康状態改善のため、6つのポイントに着目して健康づくりを進めましょう

### 栄養・食生活

- ・適正体重を保つ

BMI22は最も病気になりにくいと言われています



### 身体活動・運動

- ・日頃から意識してからだを動かします



### 歯・口腔の健康

- ・食後の歯磨き
- ・デンタルフロス等を活用する



### 喫煙

- ・禁煙する
- ・受動喫煙させないよう配慮する
- ・受動喫煙しないよう気をつける



### 飲酒

- ・飲みすぎない
  - ・週2日は飲まない日を設ける
- 生活習慣病のリスクを高めるアルコール量  
ビールで例えると約500ml以上



### 休養・こころの健康

- ・日中しっかり動く
- ・不安や心配事を一人で抱え込まない
- ・十分な睡眠時間を確保する



定期的に健診(検診)を受けましょう!

CHECK!

お腹周り

BMI

血圧

血液検査

尿検査

がん検診

## 第2次枚方市歯科口腔保健計画

定期的にかかりつけ歯科医でプロフェッショナルケアを受けて、毎日のセルフケアにも取り組みましょう

### プロフェッショナルケア

かかりつけ歯科医での定期的なケア

- ・歯科健診
- ・歯みがき指導
- ・予防処置(歯石除去) など

### セルフケア

自身での毎日のケア

- ・フッ素入り歯磨き粉を用いての歯みがき
- ・デンタルフロスや歯間ブラシを用いた清掃 など

### 食事や食後に気を付けること

- ・よく噛んで食べる
- ・ダラダラ食べない
- ・食後と寝る前に歯磨きをする
- ・禁煙する など



年に1回は歯科健診を受けましょう!

CHECK!

むし歯

歯肉の炎症

口臭

飲み込み

口の渇き

むし歯や歯周病によって歯を失うことを防ぎ、お口の機能を保ちましょう

## 第4次枚方市食育推進計画

主食・主菜・副菜をそろえた食事を心がけましょう

食生活を振り返りましょう

CHECK!

朝食摂取

バランス

減塩

野菜摂取

果物摂取

ゆっくりよく噛む

枚方市食育推進キャラクター 葉玉ねぎくん

### 副菜

野菜、海藻、きのこ、芋を中心としたおかず

### 主食

ご飯、パン、めん類

### 主菜

魚、肉、卵、大豆・大豆製品を中心としたおかず

野菜たっぷりの汁物にすることで副菜になります



1日の中で果物や乳製品をとりましょう



枚方市食育推進キャラクター すももちゃん

1品でバランスの良い料理例



ミックスサンド



焼きそば



野菜たっぷりちゃんぽん類

## 令和8年度からの取組

### 一部がん検診を見直しました

#### ① 子宮頸がん検診の受診間隔を変更

20歳以上の女性  
変更前 **毎年** → 変更後 **2年度に1回**

2年に1回の受診で十分ながんの早期発見が可能であり、死亡率を低減できるという科学的根拠が示されています。

#### ② 胃がん検診(X線検査)の対象年齢を変更

変更前 **35歳以上** → 変更後 **50歳以上**

近年、胃がんの罹患率・死亡率は減少し、ピロリ菌の感染率も減少傾向であることから、対象年齢は50歳以上が妥当と示されています。

#### ③ 前立腺がん検診は市の検診としては終了しました

前立腺がん検診は、現時点では、国が自治体で行う検診として推奨していないことなどを総合的に判断し、令和7年度末(令和8年3月)で終了しました。  
気になる症状(尿が出にくいなど)がある人は、医療機関にご相談ください。症状がない人で検査を希望する場合は、医療機関や人間ドック等で受けることができます。費用等の詳細につきましては医療機関にお問い合わせください。

適切な年齢、適切な受診間隔でがん検診を受けましょう  
がん検診の詳細については、P8をご覧ください



### 骨粗しょう症検診を開始 検診を受けて将来の骨折を予防しましょう!

令和8年4月から骨粗しょう症検診を開始します。対象や受け方等の詳細はP8をご確認ください。

**自分の骨折リスク(FRAX®)と骨粗しょう症リスク(OSTA)を知ろう**  
FRAX®:簡単な質問に答えることで、自分が今後10年に骨折する確率が分かります。  
OSTA:体重と年齢から骨粗しょう症リスクが計算できます。  
詳しくは右記2次元コードを読み取り市ホームページへ。



骨粗しょう症検診について▶

### がん検診早期受診キャンペーン

#### がん検診を早めに受けてプレゼントをもらおう!

例年、年度の後半にがん検診を受ける方が増えるため、今年度は、年度の前半にがん検診を受けて頂くためにお得なキャンペーンを実施します。  
市のがん検診を令和8年4月から6月の間に1つ以上受けて、キャンペーン期間中(~6月30日まで)に専用フォームから応募された人の中から、抽選で100名にQUOカード(1,000円分)をプレゼントします。

**【対象者】**  
枚方市のがん検診(肺がん、大腸がん、胃がん、乳がん、子宮頸がん)を1つ以上受けた枚方市民  
※市のがん検診以外の受診は対象外

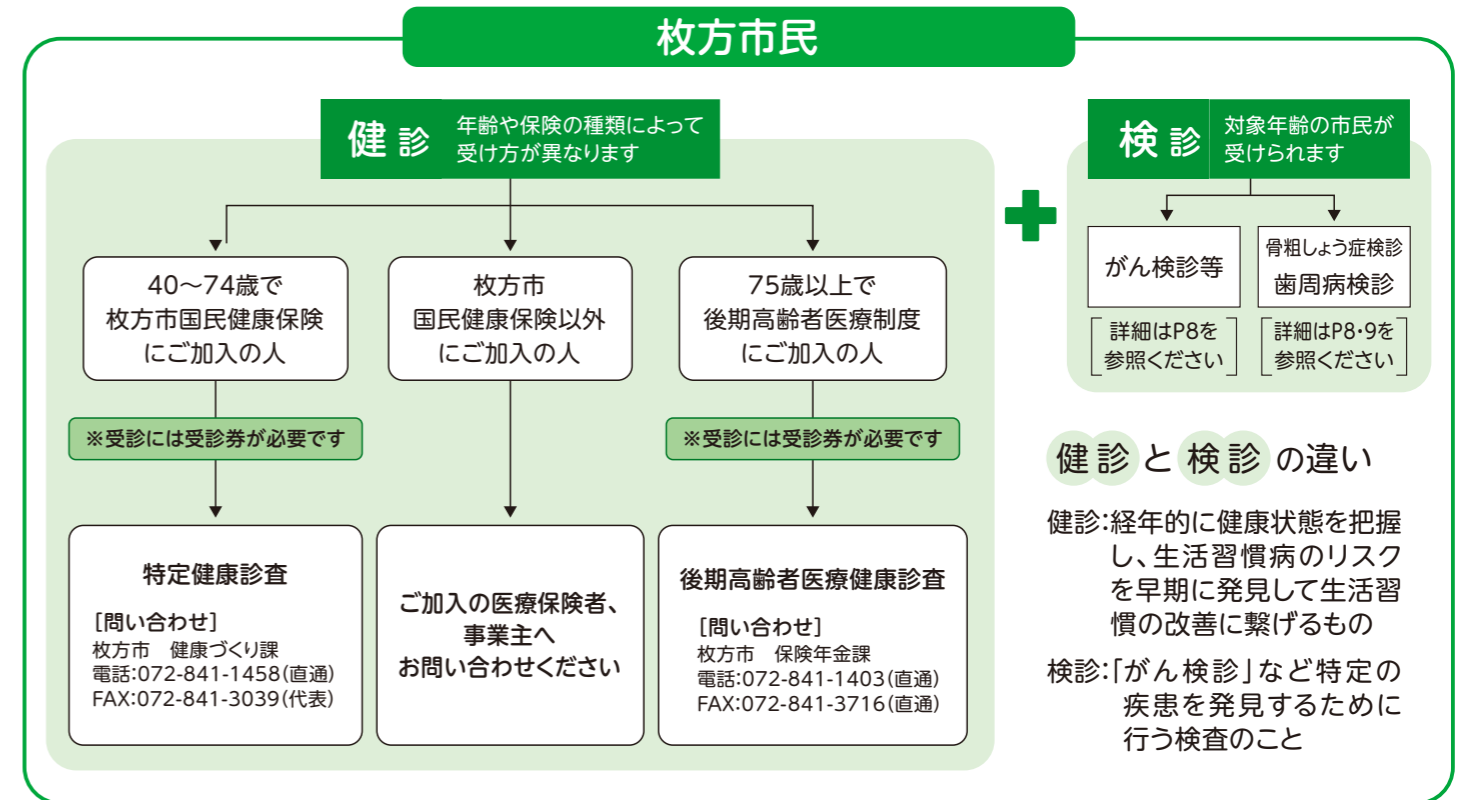
**【申込方法】**  
右記2次元コードを読み取り、専用フォームから応募  
必要書類:市のがん検診を受けたことが分かるもの  
〈例〉領収書(受診者名、受診日、検診費用が分かるもの)、  
受診票の本人控え(受診者名、受診日、検診種類がわかるもの)など

詳細・応募はこちら



**第2弾(7~9月)も実施予定!**  
詳細は7月頃、ホームページまたは  
広報ひらかたをチェック

## 枚方市で受診できる“けんしん”について



### 市の“けんしん”の受け方

- ① 受ける場所を選ぶ
  - 「枚方市“けんしん”」で検索
  - P10~15または市ホームページを確認
- ② 予約する
  - 医療機関へ直接予約
- ③ 受診する
  - 【持ち物】
  - 健康手帳(お持ちの方)
  - 住民であることが証明できるもの(マイナ保険証等)
- ④ “けんしん”結果を確認する
  - 異常があれば必ず受診しましょう

### ◆健康診査について 年に1度は体のチェックを欠かさずに

#### 15歳~

住民健康診査 無料  
**【対象】**  
①15歳から39歳以下で学校や職場で健診を受ける機会のない人(学生・正社員の人は原則対象外)  
②40歳以上で健康保険に未加入の人(生活保護受給中の人など)  
**【内容】**  
問診、血液検査、尿検査、診察、身体計測、血圧測定、心電図(心電図は40歳以上および医師が必要と認めた人)  
**【問い合わせ】** 健康づくり課

#### 40歳~74歳

特定健康診査(特定健診)  
枚方市国民健康保険にご加入の方  
健康づくり課が受診券を送付します。  
**【問い合わせ】** 健康づくり課 1,000pt  
枚方市国民健康保険以外にご加入の方  
**【問い合わせ】** ご加入の医療保険者へお問い合わせください。

#### 75歳以上

後期高齢者医療健康診査 1,000pt  
**【受診方法】**  
大阪府後期高齢者医療広域連合が受診券を送付します。  
後期高齢者医療歯科健康診査 1,000pt  
**【受診方法】**  
事前に歯科医院に問い合わせの上、マイナ保険証等を持参。  
**【問い合わせ】**  
保険年金課  
電話:072-841-1403(直通)  
FAX:072-841-3716(直通)

## がん検診・骨粗しょう症検診・歯周病検診など (枚方市民対象)

「検診」の対象は、症状がない健康な人です。

早期に異常を発見・治療することで、からだや治療費の負担の軽減につながります。

枚方市では、精度の高い検診をお得に受けることができます。

※気になる症状がある場合は、検診ではなく、すぐに医療機関を受診して必要な検査を受けましょう。



日本人の2人に1人は一生のうちにがんにかかると言われています。がんは早期のうちには「自覚症状」がありません。症状のない今、がん検診を受けることが、早期発見・治療につながります!

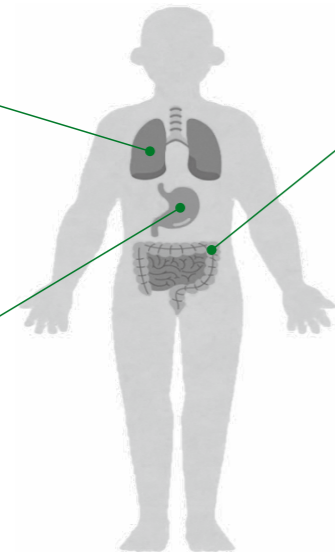
**【肺がん検診】** 300pt  
40歳以上(1年度に1回)  
(65歳以上は結核健診を含む)  
内容:問診、胸部X線検査  
検診料:300円

**【胃がん検診】※1** 800pt  
●X線:50歳以上(1年度に1回)  
内容:問診、胃部X線(バリウム)検査  
●内視鏡:50歳以上(2年度に1回)  
内容:問診、胃内視鏡(カメラ)検査  
(鎮静剤・鎮痛薬は使用できません)  
検診料:各2,000円

**【大腸がん検診】** 300pt  
40歳以上(1年度に1回)  
内容:問診、免疫学的便潜血反応検査(検便)  
検診料:300円

**【子宮頸がん検診】※2** 500pt  
20歳以上の女性(2年度に1回)  
内容:問診、視診、内診、細胞診(子宮頸部)  
検診料:500円

**【乳がん検診】※2** 800pt  
40歳以上の女性(2年度に1回)  
内容:問診、マンモグラフィ(X線撮影)  
検診料:1,000円



◎がん検診の対象年度は4月1日～翌年3月31日です

NEW

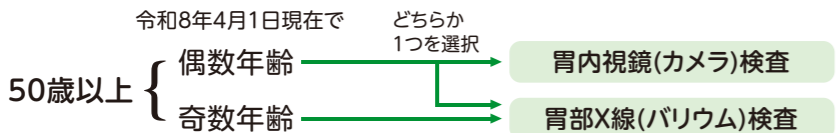
令和8年度から開始します! / 500pt

**【骨粗しょう症検診】** 500pt  
対象:満40・45・50・55・60・65・70歳の女性  
内容:問診・骨量測定  
検診料:右表参照

骨量測定方法	内容	検診料
① DXA法(腰椎+大腿骨)	2種類のエックス線で腰と太ももの骨の骨量を測定します。骨粗しょう症の診断で最もよく使われ、精密検査に相当する検査です。	1,000円
② DXA法(橈骨)	2種類のエックス線で手首の骨量を測定します。安価かつ簡単に測定できます。	500円
③ MD法・DIP法	手のひらをエックス線撮影し、人さし指の骨で骨量を測定します。安価かつ簡単に測定できます。	
④ QUS(超音波)法	超音波でかかとの骨の骨量を測定します。被ばくのない検査で、安価かつ簡単に測定できます。	

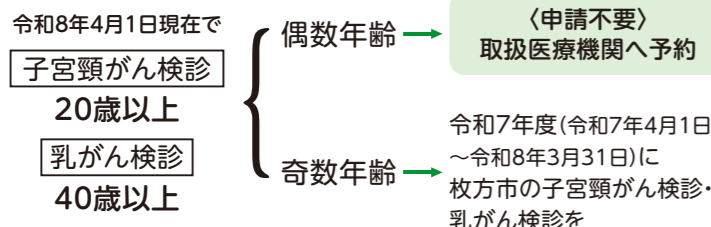
※各医療機関の骨量測定方法によって検診料が異なります(P10～13参照)

**※1 胃がん検診** 令和7年度(令和7年4月1日～令和8年3月31日)に胃内視鏡検査を受診した場合、令和8年度は胃がん検診(X線・内視鏡検査いずれも)は受診できません。



**ピロリ菌検査 500円**  
**【対象】** ピロリ菌検査を過去に1度も受けたことがない人(満35歳～60歳)  
**【検査内容】** ピロリ菌抗体検査(血液検査)  
(過去に市のピロリ菌検査を受けていた場合、自己負担になります)

### ※2 子宮頸がん検診・乳がん検診



#### 【特例受診制度対象】(要申請)

特例受診券の発行で受診可能  
申請は健康づくり課へ

(子宮頸がん検診 500円)  
(乳がん検診 1,000円)

特例受診制度について

令和9年度に受診  
(令和9年4月1日～令和10年3月31日)

### ◆肝炎ウイルス検診を受けましょう

**【対象】** 肝炎ウイルス検査を過去に1度も受けたことがない人  
**【検診内容】** C型肝炎抗体検査・B型肝炎抗原検査(血液検査)  
**【受診方法】** 直接医療機関へお問い合わせください。  
市内取扱医療機関(P10～P13)で検査を実施しています。  
**【クーポン券対象】** 40歳・45歳・50歳・55歳・60歳・65歳・70歳で(5月末頃送付) 肝炎ウイルス検診を過去に受けたことがない人  
※クーポン券を持参することで、検診が無料で受けられます

- 20歳～39歳の人 無料  
【問い合わせ】保健予防課  
電話:072-807-7625  
FAX:072-845-0685
- 40歳以上の人 1,000円  
【問い合わせ】健康づくり課

### ◆検診のクーポン券(5月末頃送付)

**【送付対象】** 令和8年4月1日現在で右記の年齢に該当し、令和8年4月20日現在市民である人

20歳の女性  
・子宮頸がん検診

40歳の人 NEW  
・肺がん検診  
・大腸がん検診  
・乳がん検診(女性のみ)

クーポン券を持参することで、対象の検診が無料で受けられます

50歳の人 NEW  
・胃がん検診

### がん検診料等 免除制度について

がん検診等の検診料の免除制度を利用するには事前に申請が必要です。検診受診後に申請はできませんので、必ず事前に申請をお願いします。

- 【対象】** ①生活保護受給者  
②市民税非課税世帯  
③中国残留邦人等支援給付者

検診料金の免除制度について▶



**【無料券申請方法】**  
①インターネット申請(右記コードを読み取って申請してください)  
②健康づくり課の窓口に来課して申請  
③市役所、保健所、各支所に設置している申請書(市ホームページからダウンロード可)を健康づくり課に持参または郵送

### がん患者の補整具購入費を補助

抗がん剤等の影響で外見が変化することで、社会参加への不安や精神的なストレスを持つがん患者の方を支援しています。

- 【対象】** 以下の全てを満たす人  
①申請日時時点で、枚方市に住民票がある人  
②がんと診断されその治療を受けた、または受けている人  
③対象の補整具を令和4年4月1日以降に購入した人  
④対象となる補整具について、過去に助成を受けていない人

**【対象補整具(助成金額)】**  
①ウィッグ等(上限3万円)  
②乳房補整具(A・Bのいずれか)  
A 乳房補整下着(上限1万円) B 人工乳房・人工乳頭(上限3万円)

**【申請方法】**  
申請書類(申請書、領収書、がんと診断され補整具等の購入が必要となるような治療をしていることがわかる書類等)を健康づくり課へ提出、もしくはインターネット申請



がん患者補整具購入費助成

### がん相談支援センター

検査・治療、療養生活、お金や仕事・学校のこと、緩和ケアなど、がんと上手に付き合っていくための各種相談ができます。

#### 【枚方市内のがん相談支援センター】

関西医科大学附属病院  
072-804-2985(がん相談窓口)

市立ひらかた病院  
072-847-2821(代表)

佐藤病院  
072-850-8711(代表)

### ◆歯周病検診を受けましょう

**歯周病**は細菌の感染によって引き起こされ、歯ぐきが炎症を起こして、赤くなったり腫れたりする病気です。進行すると、膿が出て口臭がひどくなったり、歯がグラグラして歯を失うことになってしまいます。30歳以上の3人に2人以上が歯周病とも言われています。歯周病の早期発見と、予防のためにお口の中の手入れについて見直す機会にしましょう。

**【対象】** 満20歳・25歳・30歳・35歳・40歳・45歳・50歳・55歳・60歳・65歳・70歳の人(誕生日に案内はがきを送付)  
**【内容】** 問診、口腔内診査、口腔衛生指導等 **【受診方法】** 取扱歯科医院(P14～P15)へ直接予約して受診してください。

**【検診料】** 500円 500ポイント

### ◆歯の健康チェックも忘れずに!

「歯」を失う2大原因は歯周病とむし歯です。定期的に歯科医院を受診し、健康な歯を保ちましょう!

#### 訪問歯科健康診査(歯科医院へ行くことが困難な人)

**【対象】** 18才以上で歯科健康診査を受診するために出向くことが困難な人(希望者のみ)  
※治療中や歯に関する介護保険サービスを受けている場合は対象外  
**【内容】** 口腔内診査、口腔衛生指導等 **【受診方法】** 健康づくり課へ電話またはFAX **【検診料】** 無料



各種検診等取扱医療機関一覧表

令和8年(2026年)4月1日現在

地域	医療機関	地区	電話番号	がん検診等							骨粗しょう症検診※	特定健康診査		
				肺がん	大腸がん	胃がん		子宮頸がん	乳がん	肝炎			ピロリ菌	
市役所周辺	あきせウィメンズクリニック	田宮本町	861-1703					○		○				
	あぜみち脳神経クリニック	岡本町	841-2151							○				●
	天の川レディースクリニックひらかた院	岡東町	050-1809-5095					○						
	あやこ内科・消化器内科クリニック	岡東町	896-7551	○	○			○		○	○			●
	磯谷内科	岡東町	841-5528	○	○					○	○			●
	稲垣医院	大垣内町	841-2166	○	○					○	○			●
	うにし小児科	岡東町	841-2579		○					○	○			●
	榮楽クリニック	岡東町	846-3223	○	○					○	○			●
	奥田クリニック	新町	843-3535	○	○					○	○			●
	北野内科循環器内科	新町	804-3020	○	○					○	○			●
	草野レントゲン診療所	朝日丘町	843-2055	○	○					○	○			●
	敬節クリニック	岡東町	804-5522	○	○	○	○		○	○	○	②		●
	佐々木総合クリニック	新町	896-7411	○	○					○				●
	竹尾クリニック	岡東町	844-1118	○	○			○		○	○	③		●
	田中内科	岡東町	843-0100	○	○			○		○	○			●
	なりもとレディースホスピタル	岡東町	861-1103					○						
	西本クリニック	東田宮	846-7778	○	○									●
	のだ女性クリニック	岡東町	843-3267		○			○		○		②		●
	枚方ゆうこクリニック	新町	841-3080	○	○					○	○			●
	山田メディカルクリニック	岡東町	804-3008	○	○					○	○	③		●
ゆうひらかた乳腺・外科クリニック	新町	808-8923						○						
ゆうき内科	岡本町	807-7300	○	○					○	○	③		●	
枚方公園周辺	阪口医院	三矢町	841-2130	○	○					○	○	③		●
	内藤クリニック枚方大橋院	伊加賀緑町	896-9922	○	○					○	○	③		●
	浜田整形外科クリニック	伊加賀北町	844-0122									②		
	枚方公園前クリニック	伊加賀北町	804-5557	○	○					○	○			●
	枚方大橋つじもと整形外科クリニック	伊加賀緑町	841-0888									①		
	森川クリニック	伊加賀東町	846-1107	○	○					○	○	④		●
	友隣会メディカルケアクリニック	伊加賀東町	844-5181	○	○	○	○			○	○	②		●
	吉田医院	伊加賀南町	841-3103		○			○		○	○	④		●
	よつ葉ホームクリニック	伊加賀寿町	846-6666		○					○	○			●
	さくらウェルネスクリニック	北中振	802-3339	○	○					○	○	③		●
中振周辺	木村内科	北中振	831-2211		○					○	○			●
	大寿会病院	伊加賀西町	841-1661	○	○					○	○			●
	立岩医院	東中振	833-8609	○	○			○		○	○			●
	ともだクリニック	北中振	802-5880	○	○			○		○	○	③		●
	内藤クリニック	伊加賀西町	804-5566	○	○					○	○	④		●
	浜田医院	東中振	831-0202	○	○	○				○	○	③		●
	みやしまりウマチ整形外科クリニック	北中振	837-3100									①②		
	もり内科	北中振	834-0011	○	○					○	○			●
	吉田病院	北中振	833-1831	○	○	○				○	○	②		●
	イワサクリニック	香里園町	831-1666		○			○		○	○			●
香里園・香里団地周辺	香里ヶ丘太谷ハートクリニック	香里ヶ丘	853-0800	○	○					○				●
	香里ヶ丘有恵会病院	香里ヶ丘	853-1181	○	○	○	○			○	○	①③		●
	斉藤クリニック	香里園町	834-1233	○	○					○				●
	さわりウマチ整形外科クリニック	香里ヶ丘	852-1177							○		②		
	そめのクリニック	香里ヶ丘	812-3900	○	○			○		○	○	③		●
	てるクリニック	香里ヶ丘	807-0006	○	○					○	○	②		●
	牧石医院	香里ヶ丘	853-4775		○					○	○			●
	三上内科	香里ヶ丘	852-3961	○	○			○		○	○	③		●
	山本内科	香里ヶ丘	853-5745	○	○					○	○	②		●

最新情報は枚方市ホームページをご確認ください ⇨



枚方市 健診 取扱医療機関



令和8年(2026年)4月1日現在

地域	医療機関	地区	電話番号	がん検診等							骨粗しょう症検診※	特定健康診査				
				肺がん	大腸がん	胃がん		子宮頸がん	乳がん	肝炎			ピロリ菌			
茄子作・東香里周辺	井奥内科診療所	茄子作	854-1201	○	○			○			○	○	②		●	
	大谷内科クリニック	東香里新町	860-1555	○	○						○	○			●	
	斉藤医院	高田	854-0540	○	○						○	○			●	
	高木診療所	東香里南町	854-6800	○	○	○	○				○	○	③		●	
	たきもと内科クリニック	東香里	894-7300	○	○						○				●	
	原整形外科医院	東香里新町	854-1668												●	
	東香里病院	東香里	853-0501	○	○	○			○		○	○	①		●	
	やりやまクリニック	東香里	852-8181	○	○			○			○	○	③		●	
	山之上周辺	愛成クリニック	山之上西町	845-0888	○	○	○	○	○			○	○	②		●
		浅田医院	藤田町	846-3435	○	○						○	○			●
関根医院		山之上	845-1511	○	○			○			○	○	④		●	
染矢クリニック		山之上	844-2181												●	
藤本内科		山之上東町	843-4401	○	○			○			○	○	③		●	
村野周辺	北村クリニック	星丘	805-5001	○	○						○	○			●	
	きたやま内科クリニック	宮之下町	860-1172	○	○						○				●	
	田崎内科	村野本町	847-5100	○	○						○	○			●	
	中川医院	星丘	849-3057	○	○						○	○			●	
	広瀬医院	星丘	847-8480	○	○						○	○			●	
	星ヶ丘医療センター	星丘	840-2641	○	○	○	○	○	○	○	○	○			●	
	丸岡医院	村野本町	849-2211	○	○						○	○	②		●	
	李クリニック	星丘	849-6304												●	
	宮之阪・中宮周辺	天の川病院	宮之阪	847-2606	○	○	○	○	○			○	○	①		●
		上田クリニック	宮之阪	848-1313	○	○						○		③		●
坂野病院		中宮本町	848-2000	○	○	○				○	○	○	③		●	
大星クリニック		中宮本町	805-0055	○	○						○	○	④		●	
田中外科		中宮本町	848-8623										①		●	
なかせこどもクリニック		中宮北町	805-3580												●	
野口クリニック		松丘町	890-1567	○	○						○		③		●	
ほうらいクリニック		中宮西之町	890-2111		○						○				●	
みやのさか整形外科		宮之阪	890-0119	○	○						○	○	②		●	
矢倉医院		宮之阪	840-3340	○	○						○	○	③		●	
須山・田口周辺	青井内科	田口	840-4505	○	○			○			○	○			●	
	飯島医院	都丘町	898-5111	○	○						○	○	④		●	
	こさか整形外科リウマチクリニック	甲斐田東町	898-1161										①			
	城クリニック	都丘町	898-7080	○	○	○	○				○	○			●	
	新世病院	田口	848-0011	○	○	○					○	○			●	
禁野周辺	田ノ口診療所	田口	800-1905	○	○						○	○			●	
	片瀬医院	西禁野	847-6438	○	○						○	○			●	
	亀岡内科	西禁野	848-8866	○	○						○	○	③		●	
	市立ひらかた病院	禁野本町	847-2821	○	○	○	○	○	○	○	○	○	①		●	
	たなか内科・循環器内科	禁野本町	808-8830	○	○						○	○			●	
	富沢婦人科クリニック	西禁野	847-7129								○				●	
	服部あたまクリニック	禁野本町	840-0929								○	○			●	
	室井医院	禁野本町	840-3123	○	○						○	○			●	
渡辺医院	西禁野	840-5788		○						○	○			●		

※骨粗しょう症検診の骨量測定方法

➡ ①DXA法(腰椎+大腿骨) ②DXA法(橈骨) ③MD法・DIP法 ④QUS法(検査の詳細はP8参照)

令和8年(2026年)4月1日現在

地域	医療機関	地区	電話番号	がん検診等							骨粗しょう症検診※	特定健康診査	
				肺がん	大腸がん	胃がん		子宮頸がん	乳がん	肝炎			ヒロリ菌
						X線	内視鏡						
招提周辺	永松医院	招提元町	855-0117	○	○		○			○	○		●
	ねぎ整形外科・リウマチクリニック	招提平野町	850-4170		○					○	○	①	●
	ほしやクリニック	招提中町	857-7891		○					○	○		●
	松尾医院	招提中町	851-3434	○	○	○				○	○	③	●
	美杉会健診センター	西招提町	864-0103	○	○	○				○	○		●
	向山病院	招提元町	855-1246	○	○	○	○			○	○	①②	●
渚・小倉周辺	大潤会クリニック	御殿山町	847-5040	○	○	○	○			○	○	②	●
	サンクリニク	渚西	805-3038	○	○					○	○	③	●
	すわ診療所	渚南町	896-6320	○	○					○	○		●
	渚たなのファミリークリニック	渚南町	848-3122	○	○		○			○	○		●
	福田総合病院	渚西	847-5752	○	○	○	○			○	○	①	●
	よしだ医院	磯島元町	890-5200	○	○	○				○	○		●
牧野周辺	渚うめだ整形外科クリニック	渚南町	848-3755									①	●
	芦原産婦人科クリニック	養父西町	857-0010				○						
	佐藤病院	養父東町	850-8711				○		○			①	
	のせクリニック	牧野北町	857-2769	○	○					○			●
	ふしたにクリニック	牧野阪	845-5020	○	○		○			○	○	③	●
	ふじやまクリニック	牧野下島町	856-7500	○	○					○			●
船橋周辺	双葉クリニック	東牧野町	855-2881	○	○	○				○	○	③	●
	水野内科循環器内科	牧野本町	845-5255	○	○					○	○	③	●
	のぞみ皮フ科クリニック	東山	850-3707	○	○					○	○		●
	せのお内科	東船橋	855-3377	○	○					○			●
	田辺こどもクリニック	東山	850-3030							○			●
	土井外科胃腸内科	東船橋	855-0250	○	○		○			○	○	②	●
楠葉周辺	にしうえファミリークリニック	船橋本町	855-0001	○	○					○	○	③	●
	松田医院	北船橋町	851-1835	○	○					○	○		●
	森川医院	南船橋	857-6539	○	○					○	○	③	●
	山田誠クリニック	船橋本町	864-0055	○	○					○	○		●
	石塚医院	南楠葉	857-6937	○	○					○		④	●
	折野産婦人科	楠葉朝日	857-0243				○						
日研会診療所	関西医科大学くすは駅中健康・健診センター	楠葉花園町	809-2005	○	○	○	○			○	○	②	●
	関西医科大学くすは病院	楠葉花園町	809-0005			○	○						
	くすのき診療所	南楠葉	866-2001	○	○					○	○	③	●
	くすは画像診断クリニック	楠葉花園町	868-8882	○	○	○			○	○	○		●
	くすはゆかレディースクリニック	町楠葉	856-5703				○						
	さわい消化器クリニック	南楠葉	850-1232	○	○					○	○		●
	センチュリークリニック	楠葉花園町	807-5601	○	○					○	○	③	●
	竹広内科	町楠葉	856-5151	○	○					○	○	②	●
	谷口くすはファミリークリニック	南楠葉	851-2221	○	○					○	○		●
	つじなか内科	楠葉朝日	850-0118	○	○					○	○		●
	中島外科胃腸科	楠葉朝日	857-1551	○	○					○	○		●
	中村医院	楠葉中町	857-7580	○	○					○	○		●
	浜医院	楠葉朝日	855-2858		○					○	○		●
	三戸内科医院	楠葉朝日	857-6968	○	○					○			●
みよしクリニック	町楠葉	867-3387	○	○								●	
やすもとクリニック	楠葉花園町	850-7372	○	○					○	○	③	●	
日研会診療所	楠葉並木	850-0119										●	

※骨粗しょう症検診の骨量測定方法

➡ ①DXA法(腰椎+大腿骨) ②DXA法(橈骨) ③MD法・DIP法 ④QUS法(検査の詳細はP8参照)

がん情報サービス

国立がん研究センターの運営する公式サイトです。検診、検査、治療など、がんについて様々な情報が調べられます。右記コードからアクセスまたは「がん情報サービス」で検索



令和8年(2026年)4月1日現在

地域	医療機関	地区	電話番号	がん検診等							骨粗しょう症検診※	特定健康診査		
				肺がん	大腸がん	胃がん		子宮頸がん	乳がん	肝炎			ヒロリ菌	
						X線	内視鏡							
長尾周辺	上田外科	田口山	856-3388	○	○	○				○	○	○	③	●
	荻野整形外科	長尾宮前	859-3377										③	●
	おくクリニック	長尾谷町	850-5051	○	○						○	○		●
	奥田内科医院	長尾元町	855-3562	○	○						○	○		●
	さかの北山クリニック	長尾家具町	866-0160	○	○								③	●
	庄野クリニック	長尾西町	808-7767	○	○						○		④	●
	長尾台診療所	長尾台	859-3616	○	○		○				○	○	②	●
	中村病院	長尾播磨谷	868-2071	○	○	○					○	○	①	●
	枚方公済病院	藤阪東町	858-8233	○	○	○	○			○	○	○	①	●
	かとう泌尿器科・内科・外科クリニック	長尾荒阪	896-5703											●
	やまもと内科・循環器内科クリニック	長尾元町	808-7103											●
	わだ整形外科クリニック	長尾元町	857-0515										①②	
津田・氷室周辺	うめもとクリニック	杉	859-7775	○	○						○	○	④	●
	浦医院	津田北町	859-1332	○	○						○	○		●
	かいとクリニック	津田西町	897-1001	○	○						○	○	③	●
	竹内クリニック	春日北町	858-7221	○	○						○	○		●
	だんクリニック	津田駅前	897-2200	○	○		○				○	○	③	●
	津田病院	津田北町	858-8259	○	○		○				○	○	②	●
	枚方東整形外科病院	津田西町	858-7272	○	○		○				○	○	①	●
	穂谷クリニック	尊延寺	897-2222	○	○						○	○	③	●
	松谷病院	津田西町	859-3618	○	○	○					○	○		●
	森下整形外科・リウマチ科	津田西町	808-0151								○			●
	やまなか整形外科クリニック	津田駅前	859-1810										①	
	枚方療育園	津田東町	858-0373											●
藤阪周辺	岡崎医院	長尾谷町	851-1002	○	○	○					○	○		●
	川本クリニック	藤阪中町	857-6005	○	○						○	○		●
	くりもとクリニック	藤阪南町	851-1233	○	○						○			●
	寺嶋クリニック	藤阪元町	864-2533	○	○						○	○	③	●
藤井医院	藤阪北町	855-3388	○	○						○	○	③	●	

※骨粗しょう症検診の骨量測定方法

➡ ①DXA法(腰椎+大腿骨) ②DXA法(橈骨) ③MD法・DIP法 ④QUS法(検査の詳細はP8参照)

上記一覧表の●印は、枚方市国民健康保険特定健康診査の実施医療機関です。枚方市国民健康保険加入者が対象。

健康コラム：休養・こころの健康

健康的な生活習慣を身につけ、睡眠をとるようこころがけ、ストレスと上手向き合いましょう。睡眠による休養や余暇活動の確保により、疲労の蓄積をできるだけ減らす生活習慣を身につけることが重要です。

- 日中しっかり動く
- 不安や心配事を一人で抱え込まない
- 十分な睡眠時間を確保する

こころの健康チェック「こころの体温計」  
自分でストレス度をチェック



妊産婦歯科健康診査・歯周病検診 取扱歯科医院一覧表



令和8年(2026年)4月1日現在

地域	医療機関	地区	電話番号	妊産婦	歯周病	
市役所周辺	いいだ歯科クリニック	岡東町	807-8300	○	○	
	植木歯科医院	岡東町	844-7700	○	○	
	ウエバ歯科医院	大垣内町	841-3000	○	○	
	おおいし歯科クリニック	岡東町	841-4182	○	○	
	大野歯科医院	岡本町	841-2436	○	○	
	陰山歯科医院	岡山手町	841-2096	○	○	
	かなもり歯科クリニック	岡東町	846-2237	○	○	
	木村歯科医院	岡東町	861-7788	○	○	
	こうろ歯科	東田宮	804-0118	○	○	
	小北歯科	大垣内町	845-0010	○	○	
	御領歯科	西田宮町	846-4038	○	○	
	紺田歯科医院	岡本町	841-5053	○	○	
	斉藤歯科	岡東町	844-4928	○	○	
	しのはら歯科医院	朝日丘町	841-8020	○	○	
	なかしま歯科医院	岡東町	841-3711	○	○	
	にのまる歯科	岡本町	844-2000	○	○	
	フカオ歯科クリニック	岡東町	841-6171	○	○	
	水野歯科医院	岡東町	841-5770	○	○	
	枚方公園周辺	青島歯科クリニック	伊加賀南町	861-0888	○	○
		しおたに歯科クリニック	伊加賀北町	844-0800	○	○
玉村歯科医院		伊加賀北町	861-5454	○	○	
原歯科		伊加賀西町	841-6480	○	○	
光井歯科診療所		伊加賀東町	841-2093	○	○	
森本歯科医院		伊加賀東町	843-1013	○	○	
よこたデンタルクリニック		枚方元町	807-4686	○	○	
中振周辺		秋山歯科クリニック	北中振	835-4051	○	○
		四宮歯科クリニック	北中振	831-4555	○	○
		せがわ歯科医院	東中振	831-8241	○	○
	光善寺辻坂デンタルクリニック	北中振	832-8886	○	○	
	野口歯科医院	北中振	833-1560	○	○	
	山口歯科クリニック	東中振	834-2045	○	○	
	やまざき歯科	東中振	812-2518	○	○	
	やまわき歯科医院	出口	834-5151	○	○	
	和田歯科医院	北中振	832-5067	○	○	
	香里園・香里団地周辺	上野兄弟歯科	香里ヶ丘	807-8461	○	○
江頭歯科医院		香里ヶ丘	853-2666	○	○	
おおぬき歯科		宮之下町	854-3401	○	○	
歯科ひがしうら		香里園町	837-1182	○	○	
谷歯科医院		香里ヶ丘	835-5777	○	○	
堤歯科医院		香里ヶ丘	853-0771	○	○	
なかしま歯科クリニック		宮之下町	860-3535	○	○	
中西歯科医院		宮之下町	853-1500	○	○	
まつき歯科クリニック		香里ヶ丘	852-3900	○	○	
松原矯正歯科		香里園町	831-8881	○	○	
ミヤケ歯科医院	香里ヶ丘	853-3600	○	○		
宮腰歯科医院	香里ヶ丘	860-0167	○	○		
よしおか歯科・小児歯科クリニック	香里園町	832-8080	○	○		



地域	医療機関	地区	電話番号	妊産婦	歯周病	
山之上周辺	内海歯科医院	山之上西町	846-5022	○	○	
	岸本歯科医院	山之上	844-4017	○	○	
	さわだ歯科矯正歯科	山之上北町	846-1020	○	○	
	花野歯科	山之上	846-4182	○	○	
	平井歯科医院	山之上西町	846-8841	○	○	
	茄子作・東香里周辺	井奥歯科	茄子作東町	807-6203	○	○
		井上歯科医院	茄子作北町	854-3319	○	○
		うえたに歯科	高田	854-1111	○	○
		おがた歯科	釈尊寺町	852-1456	○	○
		きたの歯科クリニック	茄子作	845-6480	○	○
東香里スマイルデンタルクリニック		東香里	845-2722	○	○	
三上歯科クリニック		東香里元町	854-6480	○	○	
よしたか歯科		茄子作東町	852-8128	○	○	
あかつき歯科医院		池之宮	805-4618	○	○	
芦原歯科医院		星丘	840-7821	○	○	
村野・星丘周辺	キタ歯科	星丘	848-2551	○	○	
	小西歯科医院	村野東町	840-8524	○	○	
	さかた歯科クリニック	印田町	380-5167	○	○	
	銭谷歯科医院	印田町	849-3345	○	○	
	長谷歯科医院	村野本町	898-3345	○	○	
	村上歯科医院	星丘	848-8241	○	○	
	かどかわ歯科医院	堂山	890-0800	○	○	
	河津歯科医院	中宮西之町	840-3114	○	○	
	川端歯科医院	宮之阪	898-6333	○	○	
	くぼ歯科クリニック	宮之阪	840-5651	○	○	
宮之阪・中宮周辺	さかい歯科	中宮北町	890-6480	○	○	
	デンタルクリニックイマホリ	中宮西之町	805-3220	○	○	
	富田歯科医院	宮之阪	849-0248	○	○	
	中川歯科医院	中宮東之町	840-2736	○	○	
	ながた歯科医院	宮之阪	848-0877	○	○	
	むかい歯科	中宮山戸町	847-6480	○	○	
	禁野周辺	いしまる歯科	西禁野	805-6480	○	○
		玉井歯科医院	禁野本町	848-0463	○	○
		寺井歯科医院	西禁野	380-7369	○	○
		山本歯科医院	禁野本町	840-0720	○	○
岡歯科医院		都丘町	840-2608	○	○	
須山・田口周辺		きたむら歯科医院	田口	845-4563	○	○
		平林歯科医院	甲斐田町	849-1910	○	○
		福田歯科医院	田口	840-0662	○	○
		宮園歯科医院	須山町	848-1105	○	○
		やまなか歯科クリニック	都丘町	807-4536	○	○
	渚・小倉周辺	大谷歯科医院	御殿山町	847-7674	○	○
		桑原歯科医院	渚西	840-1215	○	○
		御殿山おとな子ども歯科矯正歯科	御殿山町	845-5595	○	○
		浜口歯科医院	渚本町	847-3530	○	○
		ひがき歯科クリニック	御殿山町	898-8090	○	○
フクダ歯科クリニック		渚南町	848-1622	○	○	
まつうら歯科		渚西	805-5222	○	○	
渡辺歯科医院		渚南町	840-0565	○	○	

最新情報は枚方市ホームページをご確認ください ⇨



枚方市 歯周病検診 医療機関

令和8年(2026年)4月1日現在

地域	医療機関	地区	電話番号	妊産婦	歯周病	
招提周辺	Mデンタルクリニック枚方	招堤南町	850-0648	○	○	
	神田歯科医院	招提中町	857-7158	○	○	
	木村歯科	招提平野町	856-8226	○	○	
	ニコデンタルクリニック	養父東町	894-8241	○	○	
	ふくはら歯科	招提平野町	864-3500	○	○	
	船橋周辺	山羽歯科医院 とうかえでの道デンタルクリニック	西招提町	856-6502	○	○
		おがわ歯科	東船橋	851-8888	○	○
		くすははやぶさ歯科 子ども歯科クリニック田辺院	東船橋	894-7070	○	○
		肥田歯科医院	西船橋	867-8461	○	○
		ふくい歯科医院	東船橋	807-3322	○	○
矢谷歯科医院		東船橋	867-0648	○	○	
おくむら歯科医院		藤阪東町	858-0003	○	○	
小山歯科		藤阪北町	851-0735	○	○	
とくだ歯科クリニック		藤阪元町	851-0500	○	○	
乃村歯科医院		藤阪北町	855-5517	○	○	
藤阪周辺	藤阪てらしま歯科	藤阪南町	850-8020	○	○	
	牧野周辺	有地歯科医院	牧野本町	857-7451	○	○
		石原歯科・矯正歯科	牧野北町	855-8111	○	○
		岩崎歯科クリニック	養父西町	850-9000	○	○
		うえば歯科医院	牧野下島町	866-1678	○	○
		江口歯科医院	牧野下島町	855-6480	○	○
		小池歯科牧野駅前診療所	牧野阪	380-6816	○	○
		ふくろう歯科有江院	上島東町	845-6210	○	○
		宮内歯科医院	北片鉾町	855-4195	○	○
		宮崎歯科	牧野本町	856-4884	○	○
楠葉周辺		今井歯科医院	楠葉野田	851-5468	○	○
	小川おとな子ども歯科	楠葉並木	855-5050	○	○	
	おくの歯科医院	町楠葉	836-8866	○	○	
	かたおか歯科クリニック	南楠葉	866-6222	○	○	
	かみやま歯科医院	南楠葉	836-7751	○	○	
	木崎歯科クリニック	楠葉花園町	851-0418	○	○	
	熊坂歯科医院	楠葉並木	856-6949	○	○	
	しおみ歯科クリニック	楠葉美咲	856-2525	○	○	
	しまだ歯科クリニック	楠葉並木	894-9463	○	○	
	善入歯科医院	楠葉中町	850-8066	○	○	
たかぎ歯科クリニック	楠葉花園町	855-4618	○	○		
竹安歯科医院	町楠葉	855-3694	○	○		

地域	医療機関	地区	電話番号	妊産婦	歯周病
楠葉周辺	薦田歯科医院	南楠葉	850-6876	○	○
	夏見歯科医院	町楠葉	855-0259	○	○
	はいはら歯科	楠葉並木	851-7960	○	○
	ますい歯科クリニック	楠葉美咲	868-3999	○	○
	増田歯科医院	楠葉並木	851-0185	○	○
	まつもと歯科医院	楠葉中町	856-8148	○	○
	三木歯科医院	南楠葉	856-7878	○	○
	みやもと歯科医院	楠葉朝日	857-2933	○	○
	村上歯科クリニック	楠葉並木	855-9966	○	○
	もりかわ歯科医院	楠葉並木	856-7555	○	○
津田・氷室周辺	やまざき歯科医院	南楠葉	836-8241	○	○
	山羽歯科クリニック	南楠葉	864-1800	○	○
	山本歯科	楠葉朝日	866-4181	○	○
	太田歯科医院	津田駅前	858-0418	○	○
	岡田歯科医院	津田東町	858-8118	○	○
	奥田歯科医院	津田西町	859-0778	○	○
	北川歯科医院	大峰南町	859-3232	○	○
	北村歯科医院津田クリニック	津田西町	897-6480	○	○
	さかたファミリー歯科クリニック	津田西町	859-4800	○	○
	たかはし歯科クリニック	津田元町	845-6761	○	○
長尾周辺	田中歯科	津田駅前	897-6474	○	○
	TURUSAKIきれい歯クリニックさくら	津田駅前	859-0120	○	○
	寺本歯科医院	春日東町	858-7575	○	○
	なかにし歯科医院	宗谷	896-0008	○	○
	南歯科クリニック	野村中町	858-7102	○	○
	あゆみ歯科クリニック長尾駅前	長尾元町	050-8880-8656	○	○
	いけだ歯科	長尾元町	866-8833	○	○
	大塚歯科医院	長尾台	858-8707	○	○
	北野歯科医院	長尾元町	868-2003	○	○
	くろの歯科	長尾元町	867-6480	○	○
曾川歯科診療所	長尾元町	868-3601	○	○	
多田歯科医院	長尾元町	867-9997	○	○	
畑山歯科医院	長尾元町	868-6480	○	○	
ふじた歯科医院	山田池東町	868-8390	○	○	
まつざき歯科クリニック	北山	836-0077	○	○	

健康コラム：運動

1日 8,000歩をめざし、日ごろから意識してからだを動かしましょう！

まずは毎日の歩数を  
確認してみましょう



多くのスマートフォンやウェアラブル  
端末で歩数を計測することができます

意識して動きましょう

日常生活で少しずつ意識し  
て動くだけでも効果があり  
ます



歩きすぎには要注意

歩きすぎ(12,000歩以上)  
はびざ痛、腰痛の原因にな  
るため注意しましょう



## 枚方市地域包括支援センターをご存じですか？

枚方市地域包括支援センターは、高齢者の総合相談窓口です。

### ◇自立して生活できるよう支援します

- 要支援1・2と認定された人は、介護予防サービスや介護予防・日常生活支援総合事業を利用できます。
- 生活に何らかの不安がある人や、自立した生活ができていても、市区町村で行う介護予防・日常生活支援総合事業を利用できます。

### ◇みなさんの権利を守ります

- 高齢者のみなさんが安心していきいきと暮らすために、みなさんの持つさまざまな権利を守ります。
- 成年後見制度の紹介や、虐待を早期に発見したり、消費者被害などに対応します。

### ◇なんでもご相談ください

- 高齢者のみなさんやその家族、近隣に暮らす人の介護に関する悩みや問題に対応します。
- 介護に関する相談や心配ごと、悩み以外にも、健康や福祉、医療や生活に関することなど、なんでもご相談ください。

### ◇さまざまな方面からみなさんを支えます

- 高齢者のみなさんを支える地域のケアマネジャーの指導や支援のほか、高齢者のみなさんにとって、より暮らしやすい地域にするため、さまざまなネットワーク作りに力を入れます。

## 枚方市地域包括支援センター 所在地等一覧

圏域	各センターの名称	所在地	電話	FAX	担当小学校区
1	はなまる	町楠葉1丁目28-8	856-9177	856-9188	樟葉、樟葉南、樟葉北
2	社協ふれあい	上島東町14-1 上島御浜ビル3階	850-0344	850-0366	牧野、樟葉西
3	聖徳園	牧野阪2丁目5-1 上羽ビル204号	836-5555	836-5556	殿山第二、船橋、招提、平野
4	安心苑	渚西1丁目6-1 メロディハイム御殿山105号	807-3555	805-3030	殿山第一、小倉、磯島、西牧野
5	サール・ナート	田口3丁目1-5 サンドール11番館1階	890-7770	890-7771	山田、山田東、交北、禁野
6	松徳会	宮之阪2丁目2-2 スカイパレス有馬202号	805-2165	805-2166	中宮、明倫、桜丘、桜丘北
7	美郷会	北中振1丁目8-13	837-3288	837-3289	さだ、さだ西、さだ東、伊加賀
8	みどり	岡東町17-31-201号 枚方松葉ビル2階	845-2002	845-2003	枚方、枚方第二、山之上
9	アイリス	香里ヶ丘9丁目9-1 D47-S5号室	853-1300	853-2300	香里、開成、五常、香陽
10	大阪高齢者生協	東香里元町28-32 プラ・ディオ東香里101号	854-8770	854-8780	春日、川越、東香里
11	パナソニック エイジフリー	長尾元町6丁目2-15 サンビレッジ長尾1階	864-5607	864-5608	菅原、長尾、西長尾
12	大潤会	長尾谷町3丁目6-20	857-0330	857-0332	田口山、菅原東、藤阪
13	東香会	津田元町1丁目6-5	897-7800	897-7801	津田、氷室、津田南