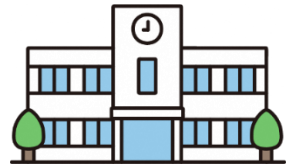


「地元枚方からの学校応援団」



登録企業募集！



地元の小学生・中学生に企業の魅力をPRしませんか？

市内の小学生・中学生を対象に職業講話・事業所見学・職場体験を実施いただける「地元枚方からの学校応援団」登録企業を募集します。登録企業の情報は、枚方市教育委員会が運営するポータルサイトに掲載され、市内公立小中学校の教員等が確認し、職業講話等を実施いただきたい場合、枚方市を通じて依頼させていただきます。

目的

- ・市内企業の業務や活動についてのPR
- ・子どもたちが実社会を経験する機会の創出
- ・子どもたちが地域の企業を身近に感じることで、将来的な雇用機会の創出



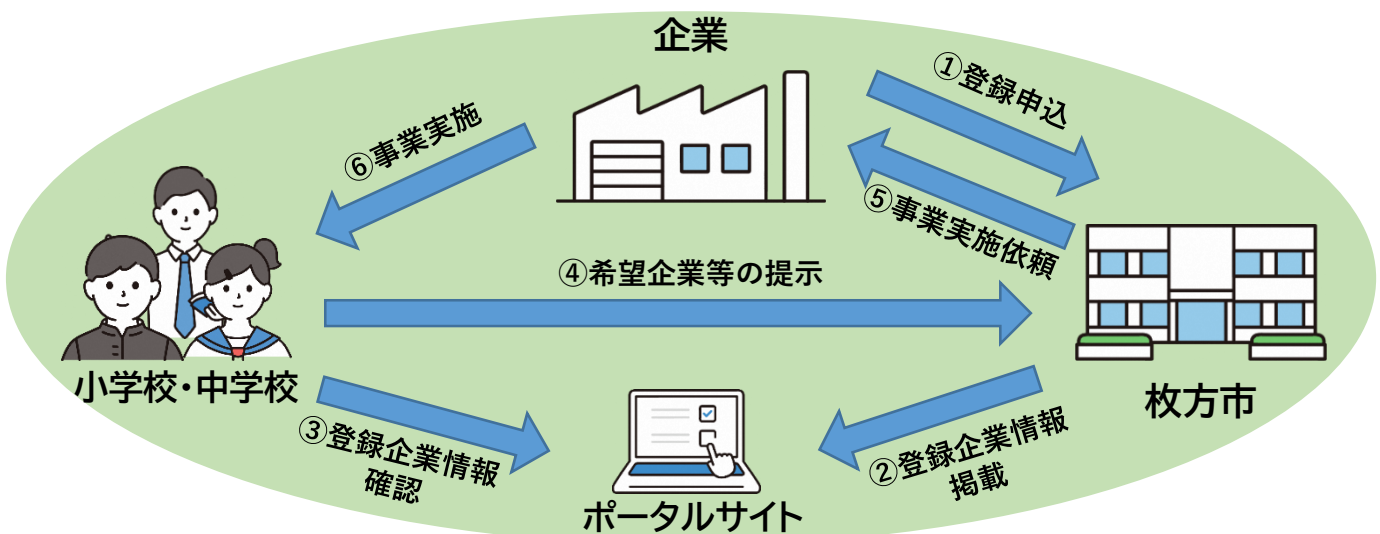
登録要件

- 枚方市内に事業所等を有すること(会社形態は問いません)
- 「地元枚方からの学校応援団」の趣旨にご賛同いただけること
- 賛同条件に反しない企業であること
- 事業実施可能な体制が整っていること

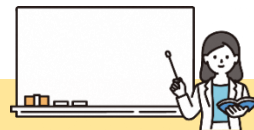
実施対象

枚方市内の公立小学校・中学校

※ 登録時に、対応可能な学校・地域、学年を指定いただくことも可能です。



登録種別



①職業講話

小学校や中学校を訪問し、会社や事業内容の紹介、どのような想いで枚方の地で操業されているのか等をお話しいたします。

②事業所見学

工場や事務所、店舗などに児童・生徒を受け入れ、製造工程や事業内容、製品の説明などをしていただきます。



③職場体験

工場や事務所、店舗などに児童・生徒を受け入れ、実際の業務の一部を体験させていただきます。

(1回あたり2～3名×2日間程度を想定しています。)

※具体的な内容は学校と調整しながらその都度決定していただきます。



登録の流れ

「登録申込書兼賛同書」を枚方市商工振興課へ提出



郵送もしくはメール

詳細について担当職員からヒアリングをさせていただきます。
※担当職員がご訪問させていただく場合がございます。



登録フォームより、会社概要・事業実施概要等、
ポータルサイトへ掲載する内容を登録



ポータルサイトへ掲載

詳細について説明をご希望の場合、お気軽に枚方市商工振興課へお問い合わせください。

【お問い合わせ・申込書提出先】

枚方市 観光にぎわい部 商工振興課 (枚方市役所別館3階)

〒573-8666 枚方市大垣内町2丁目1番20号

電話 072-841-1325 / FAX 072-841-1278

メール shokou@city.hirakata.osaka.jp