

補助点測量成果表

27210 枚方市

(座標系 6)

6C305

	° ' "	m
B	34 49 42.3978	X -129 922.419
L	135 40 48.7279	Y -29 251.685
N	0 10 57.5	H 21.608
		シバ'高 37.620

0.999911

	° ' "	m
C310	216 28 51.2	62.282
C309	354 59 8.8	78.593

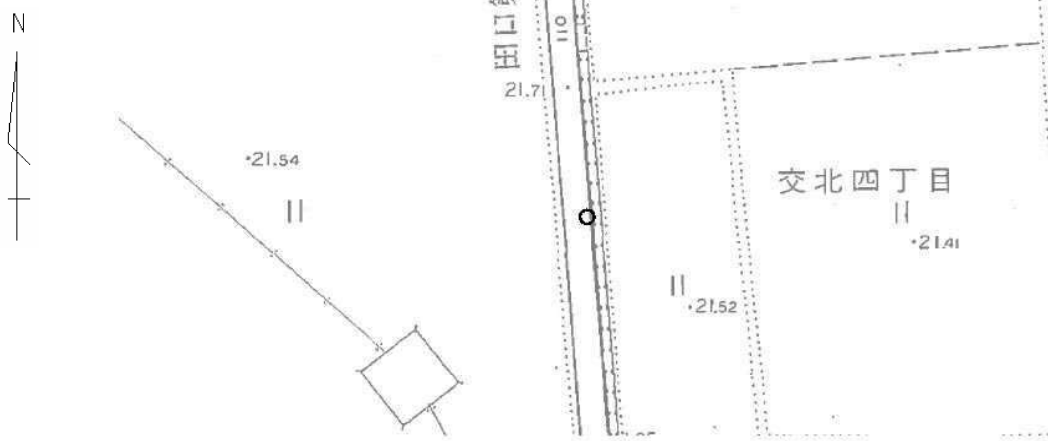
「この測量成果は、国土地理院長の助言をうけて得たものである。(助言番号)平成17 近公第415号」

補助点の記

調製2006年3月20日

点名	6C305✓	基準点コード	KG4272106C305✓
地区名	平成17年度大阪府下街区点測量(その1)✓	測量年月日	2005年12月16日✓
作業機関	株式会社大同コンサルタンツ✓	作業責任者	吉川正彦✓
所在地	枚方市交北4丁目 ✓		
標識種類	鉦 ✓	現況地目	公衆用道路 ✓
街区点設置者		測量方式	地上法 ✓
備考			

要図



現況写真

近景



遠景

