

広報

ひらかた 6

No.1330

令和6年
(2024年)

月号



「花の三姉妹」
(詳細は45ページ)

- 2 枚方沸騰化？ 防ごう熱中症
- 5 枚方市駅周辺再整備特集
新たな観光案内所Syuku56が9月にオープン
- 6 市民税・府民税・森林環境税、国民健康保険、介護保険
- 10 枚方市版お悩みハンドブック 市ホームページに公開

広報ひらかたが10言語で読める！聞ける！
You can read "Hirakata city News" in 10 Languages by e-book.



カタログ ポケット

Catalog Pocket

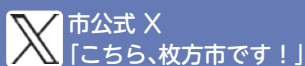
Check here

こちら
チェック▶



Application

アプリ版は
こちらから▶





枚方沸騰化？

防ごう
熱中症

地球沸騰化と言われる今、4月の全国平均気温は平年より2.76℃高く、気象庁は1898年に統計を取り始めてから最も暑い4月になったと発表しました。昨年7月27日に最高気温39.8度で日本一を記録した市内でも、4月中に記録した夏日の日数は昨年比2倍の8回。熱中症による救急搬送の多発が予想される夏に向け、注意が必要なポイントなどを枚方寝屋川消防組合に聞きました。

☎保健医療課 807・7623 ☎845・0685、環境政策課 050・7102・6006 ☎849・1206、枚方寝屋川消防組合救急課 852・9918 ☎852・9925

夏の
体調不良は
まず**熱中症**を
疑いましょう！



枚方寝屋川消防組合
救急課長 平川 宗敏さん

誰にでもどこでも起こり得る

昨年の5月～9月に市内で熱中症により救急搬送された人は215人で、令和4年と比べて約3割増えました。年代を問わず誰でもどこでも起きる可能性があります。正しく対処すれば防ぐことができます。予防に役立つ情報や実際の救急搬送事例をもとに対策のポイントを紹介します。

「地球沸騰化」って？

令和5年7月の世界平均気温が観測史上最高記録を大幅に更新したことを受けて、国連のアントニオ・グテーレス事務総長が「地球温暖化の時代は終わり、地球沸騰化の時代が到来した」と警鐘を鳴らしました。



情報収集はこまめに

暑さ指数をチェックして必要な対策を

熱中症の危険度を判断する数値「暑さ指数」が高くなるほど熱中症による救急搬送も増える傾向にあります。環境省の熱中症予防情報サイト（左記コード）で毎日チェックし、指数が高い日は水分を多めに取ったり、こまめに休憩したりするなどの対策を。



▲熱中症予防情報サイト

暑さ指数(WBGT)とは

体と外気との熱のやり取り（熱収支）に与える影響が大きい「気温」「湿度」「日射・放射」「風」の要素をもとに算出されたもので、熱中症予防を目的に提案された指標。

▼枚方観測地点の暑さ指数の確認画面(パソコン版)

枚方(大阪) 2024年5月13日(月)の実況と予測

10時現在の暑さ指数 (通常の暑さ指数) **14.4 (ほぼ安全)**

今日の予測

時刻	暑さ指数
3時	13
6時	15
9時	15
12時	13
15時	17
18時	13
21時	17
24時	17

3日間の予測

	3時	6時	9時	12時	15時	18時	21時	24時
今日(5月13日)				13	15	15	13	11
明日(5月14日)	10	11	16	19	19	18	16	15
明後日(5月15日)	15	15	19	22	21	18	17	17

こまめにチェック

アラートが発表されたら.....

室内などエアコンが効いた涼しい場所で過ごしましょう。特に特別警戒アラートが発表される日は運動や外出などの中止や延期を検討しましょう。

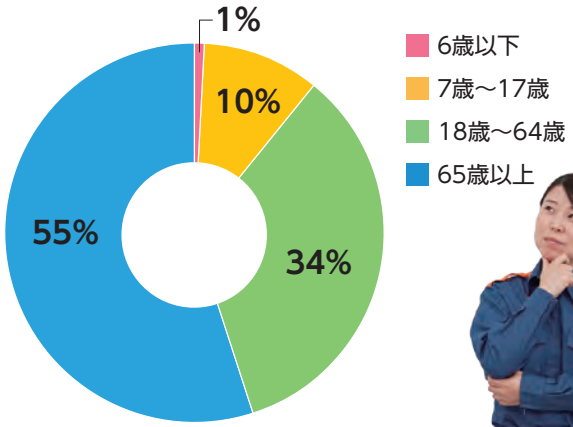
		熱中症警戒アラート	熱中症特別警戒アラート
基準となる暑さ指数		33以上	35以上
発表時間	前日	午後5時ごろ	午後2時ごろ
	当日	午前5時ごろ	—

年々暑さが厳しさを増していることを受け、熱中症の危険性を発信してより積極的な予防を促す「熱中症警戒アラート」に加え、今年度から「熱中症特別警戒アラート」の運用が始まりました。特別警戒アラートは過去に例のない危険な暑さなどで広域的に熱中症の危険が高まった場合に都道府県単位で発表されます。前日夜や当日朝に環境省の熱中症予防情報サイト（上記コード）でチェックしましょう。

アラートが出たら 涼しい室内へ避難を

高齢者は特に 気をつけて！

年齢区分別救急搬送状況 (令和5年5月1日～9月30日)



令和5年5月～9月の救急搬送者数の内、高齢者は55%を占めました。高齢者は温度に対する感覚が弱くなるため自分で暑さや喉の渇きに気づきにくい上、体調の変化を感じても我慢してしまうことがあります。周りの人が体調をこまめに気にかけて、予防を促してあげましょう。

また、乳幼児も体温調節機能が十分に発達していないことから大人よりも熱中症にかかりやすいと言われるほか、体調によっては誰でもかかりやすくなることに注意しましょう。



4割は屋内で発生

熱中症は屋外で起きると思われがちですが、昨年の救急搬送の約4割は屋内で発生しています。屋内だからと油断せず、水分補給や休憩、日頃からの体調管理など万全の対策を心掛けましょう。以下のような症状が出たら(1)涼しい場所へ避難(2)首や脇の下、足のつけ根などを中心に冷やす(3)水分や塩分を取って様子を見て、改善しない場合は医療機関の受診を。呼び掛けに反応しない場合や汗は止まっているのに顔が赤いときは迷わず119番通報で救急車を要請してください。また、周囲にいつもと様子が違う人がいれば声掛けを。

救急事例 身近に潜む危険

ケース1

エアコンが苦手な80代男性がエアコンをつけずに寝ていたところ、起床した時から全身の脱力感と発熱で動けなくなった。

<対策>風向を工夫してエアコンの活用を

夏の夜はあまり気温が下がらない日も多いため、エアコンや扇風機の風が苦手でも直接体に当たらないようにするなど工夫をして活用しましょう。寝る前の水分補給も有効です。

ケース2

50代男性が睡眠不足の中、食事や水分を十分に取らないまま屋外で作業をしていたところ、急に目の前がチカチカしだして立ってられなくなった。

<対策>睡眠や食事などは十分に、水分補給や休憩はこまめに

まだまだ元気と感じる年齢でも体調管理が不十分だと熱中症の危険が高まります。屋外での作業時には必ず帽子をかぶり、こまめな水分補給と日陰での早めの休憩を心掛けましょう。また、自分自身の体調には常に注意してください。

こんな症状に注意！

めまい・立ちくらみ・生あくび・吐き気・筋肉痛・筋肉の硬直・失神・大量の発汗などの症状が複数続く場合や、**頭痛・倦怠感・虚脱感・意識障害・けいれん・手足の運動障害・高体温**の症状がある場合は医療機関の受診を。



メール配信サービスで最新情報が受け取れます

枚方観測地点の熱中症警戒・特別警戒アラートや暑さ指数に関する情報は、メールアドレスを登録すれば通知を受け取ることができます。



枚方観測地点の暑さ指数



熱中症警戒・特別警戒アラート

枚方寝屋川消防組合では、これらのアラートが発表された際に救急車での注意喚起を実施しているほか、同組合本部に日勤救急隊を設置し、日中の救急要請に迅速に対応できるよう備えています。みんなで暑い枚方の夏を乗り越えましょう。

枚方の暑い夏を乗り切るために



暑い時はここに避難！ 7月1日～9月30日

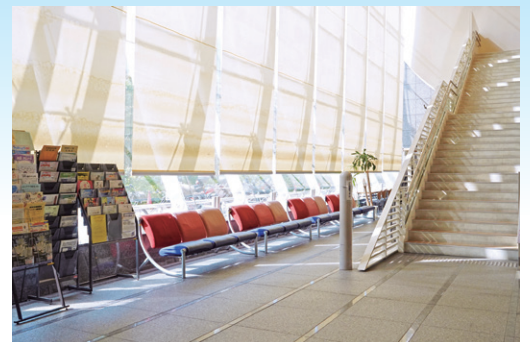
避暑空間として利用できる市施設

市施設のロビーなどを避暑空間として利用できます。

▶場所 生涯学習市民センター、市立図書館、枚方公園青少年センター、ラポールひらかたなど。

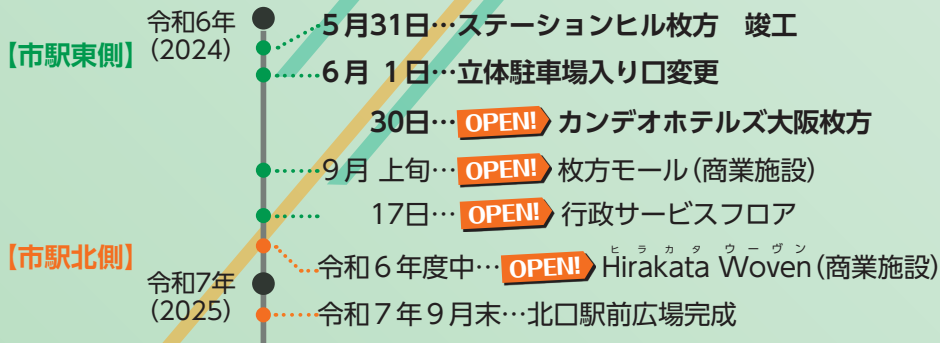


避暑空間の一覧はこちら



▲ラポールひらかたのロビー

市駅周辺再整備のスケジュール(予定)



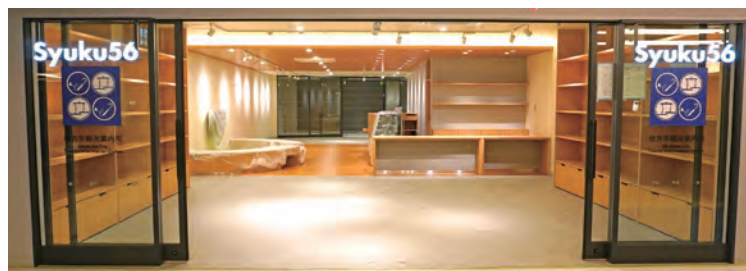
枚方市駅周辺 再整備特集

新たな観光案内所が9月にオープン



9月に開業する枚方モール1階に枚方市観光案内所Syuku56がオープンします。現代版の枚方宿をイメージし、魅力的な観光情報の発信や特産品の販売などを実施。運営は本市の観光資源のプロモーションを行う観光地域づくり法人「(一社) くらわんか観光マネジメント」が担います。

☎観光交流課 ☎841・1357、FAX841・1278



多目的スペース(手前)
▶ ワークショップや待ち合わせに利用できる

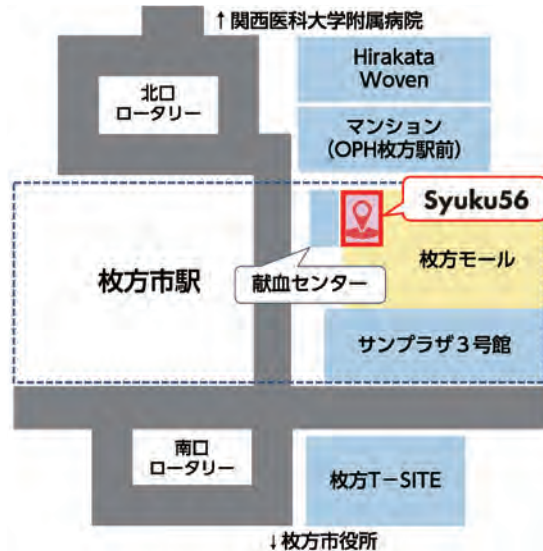


▶ 子どもが靴を脱いで遊べるキッズスペース



枚方市駅
高架下すぐ

開所時間は平日・土・日曜、祝日の午前10時～午後7時(年末年始除く)



案内所のコンセプトは「ふらっと訪れた人が今日の楽しみを決められる場所」。東海道56番目の宿場町として旅人や住民でにぎわった枚方宿のように、観光客はもちろん、市民の皆さまにも気軽に立ち寄っていただき、楽しく枚方の観光情報に触れられる場所を目指します！



ステーションヒル枚方が5月31日に竣工

☎市駅周辺まち活性化部 ☎841・1364、☎841・3039



▲ステーションヒル枚方



▲カンデオホテルズ大阪枚方のスカイSPA



▲整備中の行政サービスフロア(5階)

立体駐車場への入り口が変わります

6月1日から京阪交野線高架下横から入場する経路が変わります。天野川沿い通路は出口専用になりますのでご注意ください。



詳細は枚方市駅周辺地区市街地再開発組合事務局ホームページにも掲載しています(右記コード)。



令和6年度の主な税制改正(2) 定額減税

1人当たり年間4万円(市・府民税1万円、所得税3万円)を定額減税します。

◆市・府民税(住民税)の定額減税

▶**対象** 令和6年度市・府民税の所得割額が課税されている人のうち、令和5年分の合計所得金額が1805万円以下(給与収入2000万円以下)の人。

▶**減税額** 納税義務者の令和6年度所得割額を限度に次の合計額を各種税額控除後の所得割額から控除。(1)本人1万円(2)控除対象配偶者および扶養親族(国外居住者を除く)1人につき1万円。なお、合計所得金額が1000万円を超える納税義務者の同一生計配偶者の減税額は令和7年度の市・府民税所得割額から定額減税を行います。詳細は市ホームページ参照。

▶減税方法

(1)特別徴収(会社員など給与から引き去り)

令和6年6月分の徴収はせず、定額減税後の税額を令和6年7月分～7年5月分の11カ月に分けて特別徴収します。

(2)普通徴収(事業主など納付書・口座振替などの納付)

第1期分の税額から定額減税控除を行い、第1期分から控除しきれない場合は、第2期分以降の税額から順次控除します。

(3)特別徴収(年金からの引き去り)

令和6年10月支払分の年金より特別徴収される税額から定額減税控除を行い、控除しきれない場合は、令和6年12月支払分以降の税額から順次控除。今年度から年金特別徴収が開始される人や前年度の特別徴収が停止になった人は普通徴収の第1期分税額から定額減税控除し、控除しきれない場合は第2期分から控除、それでも控除しきれない場合は10月支払分以降の公的年金からの特別徴収税額から順次控除します。

※当初課税後に徴収方法が変更となった人(就職し普通徴収から特別徴収になった人や退職により特別徴収から普通徴収となった人など)は通常通りの徴収方法です。

▶市・府民税(住民税)の定額減税額および定額減税しきれない差額分について

6月3日に送付する令和6年度の市民税・府民税・森林環境税納税・税額決定通知書(写真下)に定額減税額※1および控除しきれない定額減税控除外額(差額分)※2を記載しますので確認を。

(例)事業所得者や年金受給者などの場合

項目	金額	控除後の金額
収入・所得(所得割額)	13,371.28	
給与所得	13,371.28	
公的年金収入	2,437.128	
公的年金雑所得	1,337.128	
社会保険料控除	3,807.47	
配偶者控除	3,800.00	
基礎控除	4,300.00	
所得控除合計	11,907.47	
所得割額	870.00	584.00
定額減税額	4,380.00	2,970.00
所得割額	3,000.00	1,300.00
定額減税控除外額	12,700.00	

定額減税しきれない差額分(調整給付分)

※給与所得者などの納税通知書など市・府民税の定額減税に関する詳細は市ホームページ(右記コード)参照または市民税課(☎841・1353、☎841・3039)にお問い合わせを。



◆所得税(国税)の定額減税

令和6年分所得税から減税されます。国税庁ホームページ「定額減税特設サイト」(右記コード)参照。詳細は勤務先などに確認または枚方税務署(☎844・9521、ガイダンス番号4)へお問い合わせを。



給付金の対象となる場合

▶定額減税しきれない場合

市・府民税(住民税)や所得税の納付額から定額減税しきれない差額分を給付します。申請方法などは詳細が決まり次第、広報ひらかたでお知らせします。給付金の詳細は内閣官房ホームページ「新たな経済に向けた給付金・定額減税一体措置」(右記コード)参照。



▶新たに令和6年度住民税非課税となる世帯や住民税均等割のみ課税となる世帯

詳細が決まり次第、対象となる世帯に案内を送付します。

※令和5年度に支給対象となった世帯は未申請や辞退した世帯などを含めて**対象外**となります。

給付金に関する詳細は臨時給付金課(☎841・1221代、☎841・5711)にお問い合わせを。

国民健康保険

病気などの際に安心して医療が受けられるよう、医療費の負担を分かち合うための制度です。今年度から府内の市町村の国民健康保険料は統一されました。

保険料や減免に関すること

●保険年金課 ☎ 841・1403、
☎ 841・3716

納付相談・口座振替に関すること

●保険納付課 ☎ 841・1304、
☎ 846・2273

令和6年度の保険料率

保険料は前年の所得により年度ごとに決定。令和6年度の保険料率・算定方法は下表のとおり。保険料率の算定の基となる1人当たりの保険料収納必要額は昨年度に比べ3608円増加しています。診療費が一般的に伸びていることによる医療給付費分に加え、高齢化の進展や団塊世代の移行などで後期高齢者支援金等分や介護納付金分が増加しているためです。

◆年度内に75歳になる人

75歳の誕生日から後期高齢者医療制度の被保険者となり、誕生月の前月分まで国民健康保険料がかかります。同世帯で他にも国民健康保険加入者がいる場合は年度内で保険料が均等に割り振られます。

保険料の算定方法	医療給付費分 (加入者全員)	後期高齢者 支援金等分 (加入者全員)	介護納付金分 (40歳～64歳)
所得割 (総所得から基礎控除43万円を引き右記の率を乗じます)	9.56%	3.12%	2.64%
均等割 (加入者一人当たり)	3万5040円	1万1167円	1万9389円
平等割 (加入一世帯当たり)	3万4803円	1万1091円	なし
限度額 (各項目の上限額)	65万円	22万円	17万円

6月16日に納付通知書を送付

4・5月分を含む12カ月分の保険料を6月～来年3月の10回に分けて納めます。納期限は各月の末日(12月は25日、土・日曜、祝日の場合は次の平日)。国民健康保険の加入者全員が65歳以上75歳未満の世帯で、世帯主が年金を受給している世帯は保険料が特別徴収(年金支給月に保険料を年金から引き去り)になる場合があります。

◆保険料納付は原則口座振替で

手間が省け、納め忘れ防止にも。納付通知書に同封の申込書を、ゆうちょ銀行を含む取扱金融機関へ。役所本館2階保険納付課に持参または郵送(〒571-8666市保険納付課)可。金融機関のキャッシュカードで手続きができる「ペイジー口座振替サービス」も同課・各支所で利用可(利用できる金融機関は市ホームページ参照)。

保険料の軽減・減免など

◆**保険料の減額** 低所得世帯には均等割・平等割の軽減措置があります(所得申告が必要な場合あり)。また未就学児に係る均等割保険料は、その5割を減額(手続きは不要)。

◆**失業者への保険料軽減** 倒産や解雇、雇い止めなど会社などの事情で職を失った場合、保険料の負担を軽減する制度があります。軽減を受けるにはハローワークで交付された雇用保険受給資格者証を提示しての申請が必要です。

◆**その他の減免制度** 所得額が前年に対して著しく減少する場合は申請により減免される場合があります。納期限までに申請が必要です。また、令和5年度まで実施していた児童扶養減免は今年度から廃止となりました。

納付相談

軽減・減免の適用後も支払いが困難なときは収支の状況が分かる書類を持参し保険納付課に納付相談を。

加入・脱退などの届け出は14日以内に

退職や失業などで職場の健康保険を脱退した場合は、無保険とならないよう速やかに届け出をしてください。届け出が遅れると加入資格ができた時点までさかのぼって保険料を納めなければならなくなる他、その間の医療費が全額自己負担となる場合があります。職場の健康保険に加入し、国民健康保険をやめる場合も届け出が必要です。

6月は窓口が混み合います

窓口の待ち人数を市ホームページで確認できます(下記コード)。



マイナ保険証のご利用を

データに基づく適切な医療を受けられるほか、手続きなしで高額医療費の限度額を超える支払いが免除されます。

介護保険

介護保険は助け合いの精神に基づく制度で皆さんの保険料は介護が必要になった人を支えます。各種手続きは郵送可。窓口での混雑回避のため郵送による申請にご協力をお願いします。

保険料や減免に関すること

④ 保険年金課 ☎ 841・1403、☎ 841・3716

納付相談・口座振替に関すること

④ 保険納付課 ☎ 841・1304、☎ 846・2273

介護保険の認定・給付に関すること

④ 介護認定給付課 ☎ 841・1460、☎ 844・0315

6月14日に納付通知書を送付

介護保険制度は40歳以上の人の保険料と公費で運営されています。65歳以上の第1号被保険者には6月中旬に令和6年度の介護保険料納付通知書または介護保険料決定通知書を送付します。40歳～64歳の第2号被保険者は、それぞれが加入する医療保険の保険料とまとめて徴収。

◆介護保険料

被保険者の昨年中の合計所得金額等や令和6年4月1日または資格取得日の世帯状況によって17段階に分かれています。

◆納付方法

年金からの引き去り（特別徴収）

の場合は、年金支給月（偶数月）に引き去ります。4月と6月は年間保険料額が決定していないため、2月の特別徴収額と同額を引き去ります（仮徴収）。納付書または口座振替（普通徴収）の場合は4月～来年3月の1年分を、6月から来年3月の毎月1回（計10回）払いになります。

保険料の軽減・減免

◆低所得者の保険料特別軽減 次の要件全てに該当する人は納期限が過ぎていない保険料額を軽減できます。

▼要件 (1) 市民税非課税世帯(2) 世帯の前年の収入金額の合計が150万円(世帯員が2人以上の場合は2人目以降1人につき50万円を加算した額) (3) 市民税課税者に扶養されていない(4) 資産を活用しても生活困窮状態にある(居住用以外の土地・家屋がなく、預貯金が350万円以下など)(5) 過去に特別軽減による減免を受けた人は、特別軽減による減免に係る年度分の介護保険料(時効により納付することができないものを除く)を滞納していません。

◆保険料の減額 災害で資産に大きな損害を受けた場合や大幅に収入が減少した場合は申請により保険料や介護サービスの自己負担が減免されることがあります。

介護保険施設の負担額を軽減

市民税非課税世帯で介護保険施設サービスや短期入所を利用する人は「介護保険負担限度額認定証」を利用施設に提示すると1日あたりの食費・居住費（滞在費）が負担限度額までとなります。対象者は申請を。すでに認定証を所持している人には6月上旬に更新勧奨通知を送付するので手続きを。居住費の負担額は下表の通りで、8月から変更されます。

社会福祉法人による介護サービスの負担額を軽減

要件に該当する人は申し出により、社会福祉法人が提供する介護サービスの利用者負担額などが軽減されます。減額は利用者負担額の25%（老齢福祉年金受給者は50%）。特別養護老人ホームの施設サービス・短期入所では食費・居住費（滞在費）、通所介護では食費についても軽減の対象（日常生活費は軽減対象外）。また、生活保護受給者は申し出により、施設サービス・短期入所の個室の居住費（滞在費）が軽減対象になります。対象となる要件など詳細は介護認定給付課へお問い合わせを。

▼介護保険施設における居住費の負担限度額（令和6年8月以降）

対象者		ユニット型個室	ユニット型個室的多床室・従来型個室(※2)	多床室
・生活保護受給者 ・世帯全員が市民税非課税で老齢福祉年金受給者 ※1		880円	550円(380円)	0円
本人および世帯全員が市民税非課税	年金収入額+合計所得金額が80万円以下 ※1		550円(480円)	
	年金収入額+合計所得金額が80万円超～120万円以下 ※1	1370円	1370円(880円)	430円
	年金収入額+合計所得金額が120万円超 ※1			

※1 預貯金額の要件があります。詳細は介護認定給付課へお問い合わせを。

※2 介護老人福祉施設と短期入所生活介護を利用した場合の従来型個室の負担限度額は () 内の金額となります。



生活の悩みに寄り添う

さまざまな支援情報を探せます

ホームページで質問に答えるお悩みハンドブック

インターネットで簡単な質問に答えて公的支援の情報を探せる

「枚方市版お悩みハンドブック」(左写真)を府内で初めて導入しました(左記コード)。スマートフォン

やパソコンから「気分が落ち込む」「極端な長時間労働をしている」など自身の生活の悩みにチェックを付けるだけで、お金・仕事・住まい・病気・障害・子育て・介護・家庭内の暴力・いじめ・学びなおしの中から自分に合った支援情報を探せる



枚方市版 お悩みハンドブック
Powered by Graffer

あてはまる悩みにチェックをつけると、役立つ支援がわかります

<input checked="" type="checkbox"/> 気分が落ち込む	相談窓口
<input type="checkbox"/> やめたいのにやめられない…	支援制度
<input type="checkbox"/> 水道光熱費が払えない…	支援制度
<input type="checkbox"/> 借金・ローンの返済が…	相談窓口
<input checked="" type="checkbox"/> 相手の言う通りにしないと怒られる	相談窓口
<input checked="" type="checkbox"/> 嫌なことをされる…	支援制度
<input type="checkbox"/> 無視される…	支援制度

探すことができます。登録などの手続き不要。無料。

健康福祉総合相談課 ☎841・1401、FAX 841・5711

5月開議会

補正予算案など可決

令和6年5月開議会が5月17日に開かれました。期間は21日まで。初日の本会議では、令和6年度一般会計補正予算や5特別会計補正予算などが可決されました

(議会役員の改選などは7月号に掲載予定)

市議会事務局議事調査課 ☎841・1528、FAX 841・0240

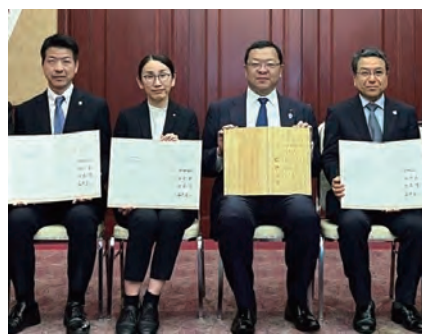
東部地域の森づくりを公民連携で

(株)平和堂と4者協定締結

市は4月11日、食料品・衣料品などを扱う(株)平和堂と(公財)大阪みどりのトラスト協会、府、市の4者で、アドプトフォレスト東部清掃工場緩衝緑地環境保全活動に関する協定を締結しました。森づくり活動への参画を希望する企業・団体と森林所有者をマッチングする府のアドプトフォレスト制度を活用するもの。今後5年間、(株)平和堂は同協会の技術的なアドバイスをもとに東部清掃工場に隣接する緩衝緑地内の竹林を伐採して広葉樹林化を進め、森づくりに

取り組みます。

東部資源循環センター ☎8・6962、FAX 858・6964



▲(株)平和堂 サステナビリティ推進室室長の鷓鴣 真知子さん(写真左から2番目)

枚方に住んだら最大30万円 令和6年度の新婚夫婦などの 新生活を支援

市内で新生活を送る新婚夫婦の住宅取得・賃借費用、所有住宅のリフォーム、引っ越し費用を最大30万円補助します。対象は令和6年度中に婚姻届を提出し、受理された夫婦(婚姻日時点の年齢がともに39歳以下)で、令和5年の所得(給与所得者の場合は収入額から給与所得控除額を差し引いたもの)の合算が500万円未満の世帯。パートナーシップ宣誓制度利用世帯も対象。▶**申込** 市役所別館5階子ども青少年政策課に事前に相談の上、同課にある申込書(市ホームページから取り出し可)と所得証明書などの必要書類を持って来年3月末までに同課へ。郵送(〒573-8666)可。詳細は市ホームページ参照または同課へお問い合わせを。

子ども青少年政策課
☎841・1375、FAX 843・2244



52、FAX 848・8255
①下水道整備課 ☎848・55

楠葉中央交差点付近の浸水被害を軽減させるため取り組んできた雨水貯留管とその貯留管に雨水を流入させる施設が2月に完成し、3月から供用を開始しました。完成した貯留施設は約20mの地下に直径約5m、延長約1kmの規模で大雨の際、道路上に溢れた雨水を最大約2万トン（25mプール約56杯分）を貯めることができます。今後は同施設を適切に維持管理することで、浸水被害の軽減につながっていきます。

楠葉雨水貯留管が完成 浸水被害の軽減に向けて

楠葉中央交差点付近の浸水被害を軽減させるため取り組んできた雨水貯留管とその貯留管に雨水を流入させる施設が2月に完成し、3月から供用を開始しました。



▲貯留管の内部（直径約5m）



▲平成24年8月の浸水被害状況（楠葉中央交差点付近）

総合文化芸術センターが優良ホール100選に 日本音響家協会が事業の質などを評価

4月1日、市総合文化芸術センターが（一社）日本音響家協会の「優良ホール100選」に認定されました。

令和3年に開館した同センターは、年間約100本の主催行事を企画・運営、質の高い事業を年間を通じて多数実施していることや舞台設備が十分に維持管理され

タッフが高い技術力を持っていること、市民への貸館事業でも利用者の満足度が高いことなどが評価されたものです。「優良ホール100選」は平成12年に創設。現在は全国で90施設が認定され、関西ではフェスティバルホール（大阪市）など約20のホールが認定を受けています。

伏見市長の情熱日記

枚方市駅で宿泊も買い物も



枚方市駅直結の複合施設「ステーションヒル枚方」が5月31日に完成を迎えます（5ページ参照）。6月30日には高層階に位置する「カンデオホテルズ大阪枚方」がグランドオープン。バンケットルームや地上110mの高さから景色を楽しめるスカイスパなど、非日常を味わえる空間が広がると聞いています。

そして、いよいよ来年に迫った大阪・関西万博には、国内外から約2820万人が来場される見込みです。訪れる皆さんにぜひ枚方のホテルを利用いただき、枚方で過ごす時間の中で、枚方のことを一つでも多く知って、好きになっ

てもらいたいと考えています。また、9月には多くの店舗が入る商業フロアや市民窓口、図書館などの行政サービスフロアが順次オープンする予定です。まちのにぎわいと利便性の高さも兼ね備えることで、市内外から多くの方に足を運んでいただける場所になっていくことを願っています。

駅前が新たに生まれ変わった後も、市駅周辺全体がリニューアルする大きなプロジェクトを進めていくことで、枚方の魅力がより一層高まっていくと考えています。皆さんの声を聞き、様々な検討を重ねながら、今後もまちづくりに取り組んでまいります。



▲総合文化芸術センター本館 関西医大大ホール

①文化生涯学習課 ☎841・1409、FAX 841・1278



▲日本音響家協会西日本支部事務局長の平山亮さん（写真右）から認定書の贈呈を受ける市長

子育て・教育

まるっとこどもセンター
(保健センター内)☎840・7221
☎840・4496健康な歯が自慢の親子集まれ
よい歯のコンクール

全大阪よい歯のコンクール枚方代表を決定します。▼日時など 7月6日(土)午後2時、枚方休日歯科急病診療所(枚方市医師会館3階)。対象は子どもが令和5年4月～6年3月に3歳6カ月児健康診査を受診した、虫歯のない親子(虫歯の治療が済んでいる保護者は応募可)。無料。景品あり。▼申込 受付中。6月21日までに電話で枚方市歯科医師会(☎848・1108)へ。

離乳食講習会

離乳食の話と簡単な調理体験・試食。▼日時など (1)ぴよぴよ 7月10日(水)・23日(火)午後1時45分～3時30分。対象は生後4カ月～7カ月ごろの子どもの保護者。(2)ステップアップ 7月5日(金)午後1時45分～3時30分。対象は生後8カ月～18カ月ごろの子どもの保護者。場所はいずれも保健センター。無料。保育あり(生後(1)首が据わっている4カ月以降)(2)8カ月以

降。先着各18人。▼申込 6月17日から市ホームページの専用フォームで同課へ。先着各18人。

乳幼児健康相談

身体計測や保健師・管理栄養士による育児相談。▼日時など (1)6月20日(木)7月11日(木)保健センター(3)6月27日(木)蹉跎生涯学習市民センター(4)7月2日(火)菅原生涯学習市民センター。いずれも午前10時～11時。無料。母子健康手帳・バスタオル持参。▼申込 各開催日の15日前から市ホームページの専用フォームでまるっとこどもセンターへ。(1)(2)先着各40人(3)(4)先着各25人。

ファミリーサポートセンター
依頼会員出張登録会

ファミリーサポートセンターは一時的に子どもを預かったり送迎したりする有償ボランティアの会員組織です。サポートを受けたい人(依頼会員)の出張登録会を実施。対象はおおむね生後3カ月～小学6年生の子どもがいる人。妊娠中の人も登録可。▼日時など 6月29日(土)午前10時30分～11時30分、津田生涯学習市民センター。保育あり(生後4カ月以上。要予約。先着5人)。▼申込 6月1日午前11時から電話で同サポートセンター(☎805・3522)へ。先着10人。登録希

望者は保護者の顔写真(縦3cm×横2cm)2枚・はんこ持参。無料体験クーポンの申請希望者(対象は2歳未満の子どもの保護者)は母子健康手帳など子どもの氏名・生年月日が確認できる書類の写しを持参。

☎私立保育幼稚園課☎841・1474、☎841・4319

くずは子育てひろば
とらいあんぐる

親子での手遊びや座談会など子育て世代の交流。▼日時など 6月13日(木)午前10時30分～11時30分、楠葉生涯学習市民センター。対象は0歳～3歳の未就園児とその保護者(きょうだいの付き添いは要相談)。無料。▼申込 6月3日午前10時から同センターへ。電話可。先着8組。

☎楠葉生涯学習市民センター☎050・7102・3131、☎855・4971

親だけトークの会

子育てについて気軽にトーク。▼日時など 6月20日(木)午前10時～正午、菅原生涯学習市民センター。無料。保育あり(10カ月以上の未就学児)。▼申込 6月1日午前10時～13日に同センターへ。電話可。先着10人。

☎菅原生涯学習市民センター☎050・7102・3141、☎866・8820



市ホームページの専用フォームから
申し込めるイベントなどはこちら

だから、枚方

子育て世帯に選ばれる魅力が詰まった枚方市 それぞれの「だから」を紹介します

今号と次号は氷室台在住の深川勇騎さん(37歳) /
自然豊かな東部地域でのびのび子育て

東部地域は自然豊かで鳥のさえずりに耳を傾けたり、生き生きとした木々を眺めたりと、自然の中で子どもたちをのびのび育てることができています。



大型遊具で遊べる公園がある

休日は子どもと一緒に東部公園をよく利用しています。下の子どもたちは遊具で遊び、上の子どもとは傾斜のある芝生をダッシュして体力づくりに励んでいます。



子どもも大人も大興奮の本格的な天体観測も

穂谷の野外活動センターには、府下最大級の反射望遠鏡があります。土曜日の宿泊は天体観測ができるので、昼はキャンプで自然を夜は星空の観測を満喫してみたいですね。



インタビューの続きは「だから、枚方」専用ページで！



☎広報プロモーション課
☎841・1258、☎846・5341

親子でおもちゃを使い、一緒に楽しみます。おもちゃに関するボランティア団体の紹介も。▼日時など 7月13日(出)午前10時〜11時30分、ラポールひらかた。対象は未就学児と保護者。無料。▼申込 6月3日〜25日にフォーム(右記コード)で市ボランティアセンターへ。先着15組。
☎市ボランティアセンター ☎841・0181、☎841・0182



親子で楽しむおもちゃワークショップ

☎放課後子ども課 ☎050・7105・8201、☎867・8131

令和7年度 小・中学校使用教科書展示会

▼日時など 法定外展示 6月6日(休)〜13日(休)、教育文化センター、中央図書館(6月7日(金)除く)。法定内展示 6月14日(金)〜29日(出)、同センター。いずれも日曜を除く午前9時30分〜午後5時。7月1日以降も同センターで一般展示あり(土・日曜、祝日を除く)。▼申込 来館前日までに電話で教育研修課へ。
☎教育研修課 ☎050・7105・8217、☎851・9335

1人目子育て中のママ向け ベビープログラム

赤ちゃんとの関わり方を学び、母親同士で語り合い。▼日時など 7月9日〜30日の毎週火曜午後1時45分〜3時45分、ラポールひらかた。全4回。対象は令和6年1月10日〜5月9日生まれの第1子と母親。テキスト代1000円。▼申込 6月1日〜21日に電話・フォーム(右記コード)でファミリーポートひらかたへ。同施設にある申込書(市ホ



児童手当・特例給付の支給と 現況届の送付

2月〜5月分の児童手当・特例給付を6月10日(月)に支給します。現況届の提出が必要な人には医療助成・児童手当ページから取り出し可。市役所別館5階私立保育幼稚園課にもあり)の郵送(〒573-1155 招提南町2-10-1)可。抽選でおおむね15組。詳細はファミリーポートひらかた(☎・☎850・4400)へ。
☎私立保育幼稚園課 ☎841・1474、☎841・4319

放課後施策に関する アンケート調査

当課から5月末に案内を送付。6月末までに提出を。
☎医療助成・児童手当課 ☎841・1408、☎841・3039
〔仮称〕児童の放課後を豊かにする行動計画」の策定に向け、児童とその保護者、幼児の保護者を対象に放課後の過ごし方や放課後オープンスクエアなど放課後施策の利用状況などを調査するアンケートを実施します。▼回答 6月25日までに市ホームページの専用フォームで放課後子ども課へ。
☎放課後子ども課 ☎050・7105・8201、☎867・8131

子育て・教育

高齢者

健康・福祉

スポーツ

安全安心

税保険

環境・まちづくり

産業・就労

求人

催しなど

くらし



地域の子育て応援イベント

保育所などでの楽しいイベントに参加しませんか。保護者同伴。全て無料。申し込みは電話で各問い合わせ先へ。会場は各問い合わせ先。

内容	対象	日時など	申込（6月）	問い合わせ
(1)アニマルひも通し	未就園児	6月26日(水) 午前10時10分～11時10分	4日～6日午前10時30分～午後3時、先着10組	明善めぐみ園 (藤阪南町2) ☎851・0022
(2)『季節の製作～あじさいづくり～』 スタンプあそび	1歳以上	6月6日(木) 午前10時～11時30分	3日午後1時30分～3時、4日以降午前10時～午後3時、先着15組	まりも保育園 (春日北町4) ☎859・4201
(3)感触遊び 寒天あそび	1歳6カ月以上	6月27日(木) 午前10時～11時30分	3日午後1時30分～3時、4日以降午前10時～午後3時、先着10組	さだ保育園 (北中振2) ☎832・2601
(4)泥んこあそびをしましょ	2歳以上の未就園児	6月10日(月) 午前10時30分～11時30分	3日午後3時30分～5時、先着8組	中振敬愛保育所 (東中振1) ☎834・2331
(5)絵本ひろばであそぼう！	未就園児、妊娠中の 人、地域の高齢者	6月14日(金) (1)午前10時～正午 (2)午後1時～3時	6日午後1時～3時、先着各20組。 来所申し込み可	ギンガ保育園 (村野西町) ☎090・3279・0222
(6)カットの仕方 プロの美容師さんから教わります	未就園児	6月13日(木) 午前10時～11時30分	6日午前10時～午後2時30分、先着15組。 来所申し込み可	大峰いなほこども園 (大峰元町1) ☎858・7799
(7)ほのぼのクラブ じゃがいもほり	0歳～5歳	6月6日(木) 午前10時30分～11時45分	3日午前10時～午後4時30分、先着各10組	くずは光の子保育園 分園（楠葉美咲1） ☎866・8200
(8)輝きっこクラブ 季節の製作を楽しもう		6月13日(木) 午前10時30分～11時45分		
(9)えのぐあそびを楽しむ	0歳～未就園児	6月28日(金) 午前10時～11時30分	3日午後1時から先着15組	香里団地保育所地域 子育て支援センター (香里ヶ丘2) ☎854・0255
(10)赤ちゃん会 ふれあい遊び等 (1)にこにこ赤ちゃん会 (2)ぴよぴよ赤ちゃん会	(1)2カ月～5カ月 (2)6カ月～1歳未 満	(1)6月25日(火) (2)24日(月) いずれも午後1時30分～2時30分	3日午後1時30分から先着各6組	11日午後1時30分から先着各8組
(11)親子で楽しむわらべうた遊び	1歳以上	6月28日(金) 午前10時～11時	6日午後1時30分から先着15組	20日午後1時30分から先着15組
(12)あかちゃん会 製作・ふれあい・身体測定 (1)かんがるー広場 (2)ぴよぴよ広場	(1)2カ月～6カ月 (2)7カ月～6月で 1歳	(1)6月19日(水) (2)21日(金) 午後1時30分～2時30分	11日午後1時30分から先着各8組	7日午後1時30分から先着12組
(13)心肺蘇生・AED・応急手当講習	未就学児	6月28日(金) 午前10時～11時	20日午後1時30分から先着15組	楠葉野保育所地域 子育て支援センター (南楠葉1) ☎851・0411
(14)ベビーマッサージ	首の据わっている 3カ月～6カ月	6月14日(金) 午前10時～11時	7日午後1時30分から先着12組	ファミリーポート ひらかた (招提南町2) ☎850・4400
(15)赤ちゃん会 ふれあいやあそび・おしゃべり交流など (1)いちごちゃん (2)めろんちゃん	(1)2カ月～6カ月 (2)7カ月～6月で 1歳	6月20日(木) (1)午後1時30分～2時30分 (2)午前10時～11時	(1)13日(2)14日 いずれも午後1時30分から先着各12組。 来所申し込み可	1日午前9時30分からおおむね10組。 保育あり（1歳以上、先着8人）
(16)託児付きフォーラム トイレトレーニングどうしてる？	トイレトレーニングを 始めている親子	6月20日(木) 午前10時15分～11時30分	1日午前9時30分から先着おおむね8組	3日午前10時から先着10組、来所申し込み可。 保育あり（1歳以上、先着4人）
(17)ママと赤ちゃんのほっこりタイム 寝かしつけはどうしてる？	(1)6カ月まで (2)7カ月～11カ月	(1)6月20日(木) (2)27日(木) いずれも午後2時～3時	1日午後2時から先着おおむね20組。 来所申し込み可	すこやか広場・ きょうぶん (磯島北町) ☎050・7102・3171
(18)保育所看護師による講座 けがの応急処置・AED・心肺蘇生法	未就園児	6月12日(水) 午前10時～11時	3日午後2時から先着15組。 保育あり（1歳以上、先着12人、0歳同室）。来所申し込み可	広場さぶり (村野西町) ☎807・5336
(19)らっこっこ赤ちゃん 親子でふれあい遊び	(1)4～6カ月 (2)7～9カ月	(1)6月25日(火) (2)27日(木) いずれも午前10時～11時	10日午前10時から先着各10組。 来所申し込み可	
(20)ファミリー企画 お父さんと遊ぼう！	未就園児とその父 親	6月15日(土) 午前10時～正午	1日午後2時から先着おおむね20組。 来所申し込み可	
(21)保育付き子育てしゃべり場 幼稚園ってどんなところ？	幼稚園入園を控える 2歳以上の親子	6月24日(月) 午前10時30分～11時30分	3日午後2時から先着15組。 保育あり（1歳以上、先着12人、0歳同室）。来所申し込み可	

☎私立保育幼稚園課 ☎841・1474、☎841・4319



市ホームページの専用フォームから
申し込めるイベントなどはこちら

プレママCOMMUNITY 1歩2歩3歩

もうすぐ始まる赤ちゃんとの生活に向けて妊産期からの子育て仲間作りや地域の情報収集。



▼日時など 1回目 6月22日(土)・7月5日(金)午前10時30分～正午、広場さぷり(サプリ村野内)。対象は第1子妊娠中の人。▼申込 随時受け付け。フォーム(右記コード)で広場さぷりへ。電話(☎807・5336)可。先着各4人。

☎私立保育幼稚園課 ☎841・1474、☎841・4319

バルシューレボール教室

ドイツ生まれのボール運動プログラム「バルシューレ」で、遊びを通して運動能力を育みます。サプリ村野学校。



▼日時など 6月15日(土)午前10時～10時30分(20時40分)・11時10分、サプリ村野。対象は(1)小学1年生～3年生(2)3歳～5歳。無料。動きやすい服・飲み物持参。▼申込 6月1日午前9時30分から電話またはファクス・メール(住所・氏名・電話番号、講座名を明記)でひらかた市民活動支援センターへ。フォーム(右記コード)可。先着各10人。

☎ひらかた市民活動支援センター ☎

805・3537、☎805・3532、info@hiakatapo.net

ユウカリ子育てルーム

親子で楽しく歌や手遊び、七夕飾り作り。▼日時など 6月21日(金)午前10時～11時30分、南部生涯学習市民センター。対象は0歳～3歳の子どもと保護者。参加費子ども1人100円。飲み物持参。▼申込 6月10日午前10時から電話またはファクス(氏名・子ども名前・月齢・誕生日・電話番号、講座名を明記)で同センターへ。先着10組。

☎南部生涯学習市民センター ☎8050・7102・3143、☎860・0501

令和6年度 枚方市奨学生の募集

対象は令和6年度に学校教育法に規定する高等学校・中等教育学校(後期課程)・特別支援学校高等部・高等専門学校・専修学校(修業年限3年以上の高等課程)・各種学校のうち教育委員会が特に認めるもの(高等学校に準ずる外国人学校)に在学し、経済的理由で修学困難な市内在住の人(本人が市内在住でなくても学費負担者が市内在住なら可)。国公立は月額4500円、私立は月額6500円を年2回に分けて口座振り込み。選定は住民税課税標準額の低い順に予算の範囲内で行

い、本人宛に選定結果を郵送で通知します。ただし、府が実施している「国公立高等学校等奨学のための給付金」「私立高等学校等奨学のための給付金」の対象者は選定の対象外。▼申込 6月3日～7月1日に(1)奨学生願書・口座振替依頼書(輝きプラザきらら4階学校支援課、市役所別館2階市民生活政策課、各支所で配布)(2)収入などに関する証明書(父母などの令和6年度課税証明書など。無収入でも非課税の課税証明書が必要。源泉徴収票は不可)(3)令和6年4月1日以降発行の在学証明書(専修学校との連携高等学校は2校分必要)を持って学校支援課または市民生活政策課、各支所へ。

☎学校支援課 ☎050・7105・8044、☎851・2187

高 齢 者

高齢者保健福祉月間 啓発標語を募集

◆一般 (1)高齢者が安心して自立した生活ができる保健・福祉のまちづくりを進めよう(2)高齢者を地域で支えるふれあいのネットワークを広げよう(3)高齢者の知識、経験や能力を生かした就労・社会参加・ボランティア活動を進めよう(4)高齢者の生きがい・健康づくりを進めよう(5)市民一人ひとりの理解を深め協力して豊かな長寿社会を築こ

う(6)高齢者の人権を尊重するとともに介護問題をみんなで考えよう。特選1作品に5000円、入選1作品に3000円の商品券を贈呈。対象は平成20年4月1日以前生まれ。

◆中学生以下 おじいちゃんおばあちゃんへありがとこの気持ち。特選1作品に3000円、入選1作品に1000円の図書カードを贈呈。▼申込 市ホームページの専用フォームまたはファクスに住所・氏名・年齢・学年(学生のみ)・電話番号、標語を書いて健康福祉政策課へ。郵送(〒573-8666)可。7月1日必着。1人1点。入選者は広報ひらかた・市ホームページで氏名・作品を掲載。

☎健康福祉政策課 ☎841・1461、☎841・2470

介護サービス相談員

特別養護老人ホームなどを訪問し、利用者からの相談や要望を受けてサービス提供者への橋渡しをするボランティア。対象は介護・医療・福祉に関心があり、相談員として週1回程度の活動ができる人(介護サービスの事業所や介護保険関連施設で勤務中の人は除く)。交通費支給。▼申込 6月17日までに市役所別館2階介護認定給付課と各支所にある申込書・小論文を持って同課へ。

☎介護認定給付課 ☎841・1460、☎844・0315

子育て・教育

高齢者

健康・福祉

スポーツ

安全安心

税保険

環境・まちづくり

産業・就労

求人

催しなど

くらし

健康づくり課

☎841・1458
☎841・3039

ひらかた脳活教室

認知症の予防や心構えなどを作業療法士から学びます。▼日時など 7月12日・26日・8月2日・16日・23日・30日のいずれも金曜午後2時〜3時20分、菅原生涯学習市民センター。全6回。対象は65歳以上。無料。▼日時など 往復はがきに住所・氏名・生年月日・年齢・電話番号、応募動機、講座名を書いて同課へ。1人1枚。6月19日必着。抽選で25人。

ひらかた口腔オンライン講座

みんなで楽しく歌わんか体操。▼日時など 6月5日〜26日のいずれも水曜午後1時〜2時、オンライン（Zoom）開催。対象は65歳以上。無料。▼申込 電話で近畿第一興商（☎06・6760・2266、平日午前10時〜午後7時）へ。

ここから介護予防教室

介護予防体操教室。ひらポ▼日時など (1)7月3日〜9月27日の毎週水曜午後2時30分〜3時30分・金曜正午〜午後1時、池上鍼灸整骨院1階スタジオオココ（養父西町）(2)7月5日〜9月27日の毎週月曜・金曜正午〜午後1

時、JBCフィットネススタジオ（長尾元町6）(3)7月1日〜9月30日（7月15日・8月12日・9月5日を除く）の月曜・木曜午前10時〜11時、街の健康ルーム（宮之阪1）(4)7月1日〜9月27日（7月29日・8月2日を除く）月曜午後3時30分〜4時30分・金曜3時〜4時、コナミススポーツクラブ香里ヶ丘（香里ヶ丘3）。いずれも全24回。対象は65歳以上で運動機能の低下が気になる人。無料。参加は年度に1回。▼申込 (1)6月3日〜25日に電話でスタジオオココ（☎090・9990・2489、平日午前9時〜午後4時）(2)6日〜27日に電話でJBCフィットネススタジオ（☎857・1514、午前10時〜午後4時）(3)3日〜10日に電話で街の健康ルーム（☎0120・270・702、午前10時〜午後4時）(4)3日〜17日に電話でコナミススポーツクラブ香里ヶ丘（☎860・0573、木曜を除く平日午前11時〜午後9時）へ。先着(1)(4)各15人(2)20人、(3)抽選15人。

ひらかた生き生きマイレージサポーター募集

研修を受けてサポーター登録し、介護保険施設などで傾聴や見守り活動。1日1時間以上の活動で200ポイント付与。貯まったポイントはひらかたポイントなどに交換可。▼日時など 6月27日(木)午後2時〜4時、総合文化

芸術センター別館。対象は介護保険料の滞納がない65歳以上。無料。▼申込 6月3日〜14日に電話またはファクス（住所・氏名・生年月日・電話番号、研修名を明記）でほっとステーション御殿山内の大阪高齢者生活協同組合（☎898・0501、☎898・0502、電話受け付けは平日午前9時〜午後5時30分）へ。

生活支援員養成研修

介護予防・日常生活支援総合事業の訪問型サービスの従事者として働くための資格を取得。▼日時など 7月18日(木)午前9時45分〜午後6時・19日(金)午前10時〜午後5時、総合文化芸術センター別館。全2回。参加費300

▼介護予防のためのご近所運動教室

場所	開催日(6月)	電話番号(受付時間)
(1)生涯学習情報プラザ	10日(月)	☎080・4103・5905 (平日午後1時〜3時)
(2)菅原生涯学習市民センター	17日(月)	☎080・4103・5905 (平日午前10時〜正午)
(3)サプリ村野	18日(火)	☎090・8924・6114 (平日午後1時〜3時)
(4)蹉跎生涯学習市民センター	19日(水)	
(5)楠葉生涯学習市民センター	20日(木)	☎090・8924・6114 (平日午前10時〜正午)
(6)津田生涯学習市民センター	21日(金)	☎080・4103・5905 (平日午後1時〜3時)
(7)御殿山生涯学習美術センター	26日(水)	☎080・4103・5905 (平日午前10時〜正午)
(8)牧野生涯学習市民センター	27日(木)	☎090・8924・6114 (平日午前10時〜正午)
(9)南部生涯学習市民センター	28日(金)	☎090・8924・6114 (平日午後1時〜3時)

介護予防のためのご近所運動教室

高齢者向けの健康体操。時間はいずれも午後2時〜3時。対象は65歳以上。無料。ひらポ▼申込 (1)〜(5)6月3日(6)〜(9)6日から電話でセントラルスポーツ（電話番号・受け付け時間は左表のとおり）へ。先着各15人。

ひらポひらかたポイント対象事業

円。▼申込 6月27日〜7月10日の平日午前9時〜午後5時30分に電話またはファクス（住所・ふりがな付き氏名・生年月日・年齢、研修名を明記）で大阪高齢者生活協同組合（☎06・6452・1160、☎06・645・2・1776）へ。先着30人。



市ホームページの専用フォームから
申し込めるイベントなどはこちら

枚方市スポーツ協会

☎098・0200
☎898・0201



高齢者かんたん体操

ボールなどを使った簡単な体操。

日時など 7月2日～9月24日の毎週火曜午前9時15分～10時45分（8月13日を除く）、KTM河本工業総合体育館。全12回。対象はおおむね60歳以上。参加費7680円。▼**申込** 6月1日～20日に同協会ホームページのフォームで同協会へ。先着10人。

気軽にはじめるオンライン おうちフィットネス

自宅でできる椅子を使った運動や脳トレ。▼**日時など** 6月4日から毎週火曜午前10時～11時。オンライン開催（Zoom）。対象はおおむね65歳以上。無料。▼**申込** 同協会ホームページのフォームで同協会へ。先着各20人。

ひらかた元氣くらわんか体操 マスター教室

ラジオ体操第1、ロコモ体操、ひらかた体操がセットに。▼**ひらポ**▼**日時など** (1)6月21日(金)午前10時～11時30分、蹠生生涯学習市民センター(2)26日(水)午後1時～2時30分、昌栄工務店ひ

らかた渚体育館。対象はおおむね65歳以上。無料。▼**申込** 6月13日までに電話またはファクス・同協会ホームページのフォームに住所・氏名・年齢・電話番号、(1)または(2)を書いて同協会へ。抽選で各20人。

朝活教室

初心者向けの座位中心のストレッチやリズム運動。▼**日時など** 7月4日～9月26日（8月15日を除く）の毎週木曜午前9時15分～10時15分、サプリ村野。全12回。対象はおおむね60歳以上。参加費1万2000円。▼**申込** 6月1日～20日に同協会ホームページのフォームで同協会へ。先着10人。

ひらかた元氣くらわんか体操 普及リーダー養成講座

ひらかた元氣くらわんか体操を中心に健康づくりや介護予防に役立つ知識を学びます。▼**日時など** 7月5日～19日の毎週金曜午前10時～11時30分、昌栄工務店ひらかた渚体育館。全3回。対象はおおむね65歳以上。無料。▼**申込** 6月20日までに電話またはファクス・同協会ホームページのフォームに住所・氏名・年齢・電話番号、講座名、あれば所属やグループ名などを書いて同協会へ。抽選で30人。

シニアのためのピラティス

ピラティスで体に負担をかけずに筋

力アップ。▼**日時など** 7月1日～9月30日（7月15日・8月12日・9月23日を除く）の毎週月曜午後1時～2時、ヨミハン大津ビル（津田西町2）。全11回。対象はおおむね50歳以上。参加費1万1000円。▼**申込** 6月1日～20日に同協会ホームページのフォームで同協会へ。先着10人。

Let's脳活! シニアのための音読教室

発声や口の体操、早口ことば、脳トレゲームなどで音読を楽しみます。サプリ村野学校。▼**日時など** 6月14日(金)午後1時～3時、サプリ村野。対象は50歳以上。参加費5000円。筆記用具持参。▼**申込** 6月1日午前9時30分から電話またはファクス・メール（住所・氏名・電話番号、講座名を明記）でひらかた市民活動支援センターへ。フォーム（右記コード）可。先着20人。



スマホ体験型講習会

詳細は下表のとおり。いずれも午後2時～3時30分。対象はおおむね60歳以上。無料。▼**申込** 6月3日から電話または市ホームページの専用フォー

▼スマホ体験型講習会

開催日	内容	場所
7月2日(火)	基本編 (LINE+スマホ決済)	蹠生生涯学習市民センター
7月11日(木)	基本編 (Youtube+Googleレンズ)	香里ヶ丘図書館
8月5日(月)	基本編 (スマホでできる災害への備え)	楠葉生涯学習市民センター
8月13日(火)	入門編 (カメラ・地図・アプリの使い方)	香里ヶ丘図書館
8月21日(水)	基本編 (LINE+スマホ決済)	ラポールひらかた
8月23日(金)	基本編 (スマホでできる災害への備え)	香里ヶ丘図書館

ム・ファクス（住所・氏名・年齢・電話番号、講座名、希望日を明記）で健康福祉政策課へ。先着各20人。詳細は市ホームページ参照。

1、☎健康福祉政策課 ☎841・146
☎841・2470

子育て・教育

高齢者

健康・福祉

スポーツ

安全安心

税保険

環境・まちづくり

産業・就労

求人

催しなど

くらし

健康・福祉

健康づくり課

☎841・1458
☎841・3039

成人向け栄養相談

管理栄養士が生活習慣病予防など食事の相談に応じます。▼日時など 6月6日(休)・17日(月)・7月4日(休)のいずれも午前9時15分～正午、保健センター。無料。あれば健康手帳・健診結果持参。▼申込 受付中。電話で同課へ。

健康相談

保健師が健診結果の見方や健康づくりなどの相談に応じます。▼日時など 6月12日(水)午前9時15分～11時45分、市役所本館3階同課。1回30分。無料。あれば健康手帳・健診結果持参。▼申込 受付中。電話で同課へ。

日曜日に特定健診

対象は40歳(今年度中になる人を含む)～74歳の市国民健康保険加入者。日曜日に特定健診を実施します。▼日時など 8月4日の午前中(時間は予約時に案内)、楠葉生涯学習市民センター。無料。▼申込 受付中。7月20日までに市ホームページの

専用フォームまたは電話で正幸会病院(☎06・6905・8832、平日午前8時30分～午後7時・土曜午前8時30分～正午)へ。予約時に受診券整理番号が必要。骨密度測定の希望者は予約時に申し出を。詳細は市ホームページまたは4月末に送付した受診券に同封の案内参照。

人生会議、そろそろ始めてみませんか？

望ましい選択を話し合う人生会議の重要性を学び、人生の最終段階で蘇生を望まない人への救急隊の対応を紹介。講師は枚方市医師会監事の田邊稔邦さんと枚方寝屋川消防組合救急課。▼日時など 6月29日(土)午後2時～3時30分、市医師会館。無料。▼申込 6月3日～26日にファクス(☎848・1601)・はがき(〒573-11197 禁野本町2-14-16)に住所・氏名・電話番号を書いて市医師会へ。先着300人。

HIV検査を受けましょう

6月1日～7日はHIV検査普及週間です。大阪では20代～30代を中心にHIV感染者・エイズ患者が増加しています。感染は検査でしか知ることができないため検査を受けましょう。同

時に梅毒・クラミジア検査も受けられます。▼日時など 毎週火曜(祝日・年末年始除く)午前10時～11時30分、保健所。無料。匿名。当日直接保健所1階ロビー受付へ。☎保健予防課☎807・7625、☎845・0685

口の健康は体の健康
講座で口腔ケアを学ぼう

さまざまな病気のリスクを下げると言われてる口腔ケアの役割や方法などを学びます。講師は大阪歯科大学准教授の川本章代さん。▼日時など 7



ごみ収集をサポートします

収集場所までごみを持ち出すことが困難な人を対象に、玄関先での収集や屋内からの持ち出しをサポートします。事前に環境事業課へ連絡を。

◆ふれあいサポート収集

玄関先で一般ごみを収集します。対象は世帯全員が次の要件のいずれかに該当し、かつ、ホームヘルプサービスを利用している世帯。(1)要介護1以上(2)身体障害者手帳1級または2級(3)療育手帳A(4)精神障害者保険福祉手帳1級。

◆大型ごみ持出しサポート収集

屋内から大型ごみなどを持ち出して収集します。対象者は世帯全員が次の要件のいずれかに該当する世帯。(1)75歳以上(2)要支援1以上(3)要介護1以上(4)身体障害者手帳1級または2級(5)療育手帳A(6)精神障害者保健福祉手帳1級(7)前記の(1)～(6)に該当する者と同じ世帯の18歳未満。屋内の状況などにより利用できない場合あり。取り外しや解体など排出以外の作業は不可。大型ごみとの同時搬出に限り粗ごみも可。いずれも親族やボランティアの協力で排出・搬出が可能な場合や、病院・診療所または介護保険施設に入院・入所している場合などは対象外。

☎環境事業課☎849・7969、☎848・1821

ひらポイひらかたポイント対象事業

月12日(金)午後2時30分～4時、ラポールひらかた。無料。保育(生後6カ月以上の未就学児、先着4人程度)・手話通訳あり(いずれも7月4日までに要予約)。▼申込 6月4日午前10時から市ホームページの専用フォームまたは電話・ファクス(ふりがな付き氏名・電話番号・ファクス番号、講座名、保育・手話通訳希望の有無を明記)で教育政策課へ。先着40人。☎教育政策課☎050・7105・8056、☎851・1711



市ホームページの専用フォームから
申し込めるイベントなどはこちら



市内14機関・団体が連携
健康医療都市ひらかた

コンソーシアムからのお知らせ

枚方市医師会市民公開講座

テーマは「整形外科医がすすめる イキイキ元気に生きるコツ」。講師は和田整形外科クリニック院長・市医師会理事の和田誠さん。
▶日時など 7月6日(土)午後2時～4時、市医師会館(禁野本町2)。無料。▶申込 6月3日午前9時から市役所別館2階健康福祉政策課、各支所・生涯学習市民センターなどにある申込書(市ホームページからも取り出し可)をファクス(☎848・1601)またははがき(住所・氏名・年齢・電話番号を明記)で同会事務局係(〒573-1197 禁野本町2-14-16)へ。6月27日必着。先着250人。

☎健康福祉政策課☎841・1461、☎841・2470

健康メモ

寝起きの口臭・ 口のベタつき

口臭は誰にでもありますが、寝起きは特に強く口内のねばつきを感じる人も多いと思います。その原因は就寝時に唾液が減少し、口腔内の細菌が増殖するためです。増殖した口腔内細菌は口臭以外にも誤嚥(ごえん)性肺炎の原因となります。予防法として就寝前の口腔ケアをしっかりと行うこと、歯ブラシ以外にフロスや歯間ブラシで歯と歯の間の汚れを取ることが重要です。起床後は、朝食前に口をゆすぐまたは歯みがきをして細菌の数を減らしましょう。朝食後にも汚れが付きまますので食後のブラッシングも忘れずにしてください。 枚方市歯科医師会

☎健康福祉政策課☎841・1319、☎841・2470

全ての障害児が 補装具の助成対象に

4月1日から補装具、軽度・中度難聴児への補聴器の給付、聴覚障害児人工内耳音声信号装置等購入費助成の所得制限が撤廃され、全ての障害児が補装具などの助成を受けることができます。

☎障害企画課☎841・11152、

献血にご協力を(6月分)

対象は16～69歳(65歳以上は60歳)64歳の時に献血経験のある人のみ。本人確認のため運転免許証などの提示が必要。▼日時など 6月13日(土)午前10時～午後4時、アルプラザ枚方店(津田元町1)前。

☎市献血推進協議会(社会福祉協議

☎841・5123

会内)☎807・3448、☎841・0182

市民後見人養成講座 オリエンテーション

市民後見人は認知症高齢者や知的・精神障害者の金銭管理、身上保護など市民の立場で後見活動を担います。同講座の受講希望者は必ず参加を。▼日時など 6月8日(土)午前10時～午後0時10分、門真市役所本館2階大会議室。▼申込 6月6日までにフォーム(右記コード)または電話・ファクスで府社会福祉協議会権利擁護推進室(☎06・6764・74・7760、☎06・6764・7811。電話受け付けは平日午前9時～午後5時30分)へ。先着39人。



☎健康福祉総合相談課☎841・1401、☎841・5711

介護者のせい

介護の体験を交えながら気軽に情報交換や話し合いをしませんか。▼日時など 6月21日(金)午前10時～11時30分、ラポールひらかた。対象は現在介護をしている人または介護経験者。無料。▼申込 6月3日午前10時から電話またはファクスに住所・氏名・電話番号を書いて社会福祉協議会へ。先着10人。

☎社会福祉協議会☎807・344

市立ひらかた病院 市民公開講座

テーマは「大事な人に教えたくなる癌(がん)の話」。講師は同病院副院長兼消化器外科主任部長の河合英さん。▼日時など 6月26日(水)午後3時～4時、同病院講堂。無料。▼申込 6月4日午前8時30分から電話・ファクス(氏名・電話番号・ファクス番号、講座名を明記)・フォーム(右記コード)で同病院医療相談・連携室へ。先着100人。



☎市立ひらかた病院医療相談・連携室☎847・2821代、☎0120・927・154

市立ひらかた病院がんサロン

がん患者や家族の交流会。勉強会のテーマは同病院薬剤師による「がん薬物療法について」。▼日時など 6月19日(水)午後3時～4時30分、同病院講堂。対象はがん患者と家族。無料。▼申込 6月3日～17日に電話またはフォーム(右記コード)で同病院医療相談・連携室へ。



☎市立ひらかた病院医療相談・連携室☎847・2821代、☎847・3137

子育て・教育

高齢者

健康・福祉

スポーツ

安全安心

税保険

環境・まちづくり

産業・就労

求人

催しなど

くらし

精神保健講演会 女性のためのメンタルヘルスケア

女性が抱えるさまざまな悩みや困りごとから生じるメンタル不調に役立つ対処方法を学びます。講師は保健師の徳永京子さん。▼日時など 6月12日(水)午後2時〜3時30分、ラポールひらかた。無料。▼申込 6月3日から市ホームページの専用フォームで保健医療課へ。先着70人。詳細は市ホームページ参照。

保健医療課 ☎807・7623、☎845・0685

ふれあいスポーツ交流会

スポーツを通して多くの人と交流しませんか。運営ボランティアも募集。▼日時など 7月13日(土)午前10時〜午後3時、KTM河本工業総合体育館。対象は15歳以上で障害のある人。参加費300円。運動できる服・体育館シューズ持参。▼申込 6月14日までに電話またはファクス(住所・氏名・電話番号、所属先、介護者・車いす・手話通訳希望の有無を明記)で



地域支援センターゆいへ。☎894・

水道料金・下水道使用料の福祉減免

7470、☎894・7471

住民基本台帳に登録されている人で、下表に該当する世帯の水道料金と下水道使用料の基本料金および使用水量8m³(一カ月あたり)までの従量料金を減免(既に減免を受けている世帯、施設入所者、長期入院者を除く)。転居時は再申請が必要。▼申込 下表の必要書類と使用水量などのお知らせまたは領収書を持って市役所本館1階または上下水道局1階上下水道局お客さまセンターへ。郵送(〒573-1030中宮北町20-3)可。詳細は同センターへお問い合わせ。

☎上下水道局お客さまセンター ☎848・5518、☎898・7760

泳ぎを習得 障害者水泳

25m泳げない人(水慣れ〜クロール習得)・泳げる人(4泳法の習得)の2コースに分かれて練習。▼日時など 6月16日(日)午後3時30分〜4時30分、ラポールひらかた温水プール。対象は中学生以上の障害者(介助者帯同可)。参加費各1000円。▼申込 6月1日午前11時〜14日午後8時30分に同プールへ。電話可。先着20人。

☎ラポールひらかた温水プール ☎845・3691、☎845・1686

▼水道料金・下水道使用料の福祉減免の対象

対象	要件	必要書類
生活保護世帯	生活保護受給世帯	保護受給証明書
母子・父子世帯	児童扶養手当受給世帯(市民税非課税世帯※に限る) ※二世帯住宅など複数世帯が同一水栓を使用している場合、それらの世帯員の全てが市民税非課税であること。	児童扶養手当証書、所得証明(1月2日以降に他市から転入した人)
身体障害者(児)世帯	(1)身体障害者手帳1・2級の所持者がいる世帯(2)特別児童扶養手当、障害児福祉手当、特別障害者手当のいずれかを受給している世帯	(1)身体障害者手帳(2)特別児童扶養手当証書、障害児福祉手当証書、特別障害者手当証書
知的障害者(児)世帯	(1)療育手帳(判定書)Aの所持者がいる世帯(2)特別児童扶養手当、障害児福祉手当、特別障害者手当のいずれかを受給している世帯	(1)療育手帳(2)特別児童扶養手当証書、障害児福祉手当証書、特別障害者手当証書
精神障害者(児)世帯	(1)精神障害者保健福祉手帳1級の所持者がいる世帯(2)特別児童扶養手当、障害児福祉手当、特別障害者手当のいずれかを受給している世帯	(1)精神障害者保健福祉手帳(2)特別児童扶養手当証書、障害児福祉手当証書、特別障害者手当証書
介護保険要介護世帯	介護保険の要介護認定において、要介護4・5の人がいる世帯	介護保険被保険者証または要介護認定・要支援認定等結果通知書
生活困窮高齢者世帯	使用者(使用名義人)が次の要件(1)~(7)のすべてに該当し、水道料金等の支払いが困難であること。(1)65歳以上(2)世帯の構成員全員が市民税非課税※(3)世帯の年間収入(前年)が150万円以下(2人以上の世帯の場合は2人目から1人につき50万円を加算した額)(4)市民税課税者に扶養されていない(5)自己の居住用以外に土地や家屋を所有していない(6)預貯金額が350万円以下(7)活用できる資産がない ※二世帯住宅など複数世帯が同一水栓を使用している場合、それらの世帯員の全てが市民税非課税であること。	年金改定通知書(遺族年金、障害年金を含め添付)(2)確定申告書の写し(申告している人のみ)(3)健康保険の被保険者証(4)本人名義のすべての預貯金通帳(5)固定資産税納税通知書(土地、建物を持つ人のみ) ※窓口で金融機関等調査の同意書の記入・押印が必要です。

ひらポIIひらかたポイント対象事業



市ホームページの専用フォームから
申し込めるイベントなどはこちら

失語症者向け 意思疎通支援者養成研修

(1)リーダー養成コース(府が実施する派遣事業で活動を想定) (2)パートナー養成コース(失語症当事者の親族などを想定)の2コース。(1)全9回(2)全4回。無料。▼申込 6月3日(水)28日申込書(募集要項とともに府ホームページから取り出し可)を郵送で大阪府言語聴覚士会事務局(〒543-0045大阪市天王寺区寺田町2-15-6サンプラザ寺田駅前ビル701B、朱書きで「失語症研修申込書類在中」と明記)へ。書類選考で(1)10人(2)20人。開催場所や日時など詳細は府福祉部障がい福祉室自立支援課社会参加支援グループ(☎06・6944・9176、☎06・6942・7215)へお問い合わせまたは募集要項参照。
☎障害企画課 ☎841・1152、☎841・5123

居宅介護職員初任者研修

障害児・者が安心して利用できる適切なホームヘルプサービスを提供するために必要な知識・技術などを習得。
▼期間など 7月24日(水)～10月30日(水)予定。全8回。対象は介護職員初任者研修修了者、訪問介護員(2級)養成研修修了者または居宅介護従事者希望者。参加費4000円。▼申込 6月14日から府の行政オンラインシステム

または郵送(〒537-0025大阪市東成区中道1-3-59)で府立福祉情報コミュニケーションセンター内大阪障害者自立支援協会盲ろう者等社会参加支援センター障がい者ホームヘルパー研修係へ。7月5日必着。先着90人。開催場所など詳細は同係(☎06・6748・0588、☎06・6748・0589)へお問い合わせを。
☎障害企画課 ☎841・1152、☎841・5123

ひらかたポイント活用術

ひらかたポイントの貯め方や使い方などを紹介。カード発行やひらかたポイントのスマホへの導入サポートも。▼日時など 6月25日(水)午後2時～4時、津田生涯学習市民センター。無料。ひらかたポイントカード・スマホ持参。
▼申込 6月3日午前10時から電話またはファクスに氏名・電話番号、講座名を書いて同センターへ。先着20人。
☎津田生涯学習市民センター ☎050・7102・3139、☎859・6600

精神保健福祉推進事業

場所はいつでもラポールひらかた。当日直接会場へ。(1)こころの病の当事者グループ「ひらりの会」▼日時など 7月4日(木)午後2時～4時。無料。(2)精神障害者家族会「わかちあひ会」▼日時など 金曜日 6月7日、

土曜日 6月15日午後1時30分。参加費1000円。(3)自死遺族わかちあひのつどい「ふきのとうの会」自死により家族を亡くした人であれば誰でも参加可。▼日時など 6月22日(土)午後2時～4時。参加費3000円。(4)こころの電話相談 苦しいときは一人で悩まずお電話を(☎846・5758)。(5)秘密厳守。名前を告げる必要はありません。
☎社会福祉協議会 ☎807・3017、☎845・1897

社会を明るくする運動 式典と講演会

7月は強調月間。標語は「だめだよ」と言える勇氣と「見守る社会」。俳優・気象予報士・防災士の達淳一さんによる講演「チャレンジする事 障がいのあるなし」や吹奏楽の演奏。▼日時など 7月2日(火)午後0時30分、総合文化芸術センター本館関西医大ホール。当日直接会場へ。
☎枚方・交野地区保護司会事務局(社会福祉協議会内) ☎807・3017、☎845・1897

楽10体操

がんばらない体操で血流改善。▼日時など 6月17日・7月1日のいずれも月曜午前10時45分～11時45分、蹠蹠生涯学習市民センター。参加費各600円。動きやすい服・飲み物・タオル

持参。▼申込 6月3日午前10時から同センターへ。電話・ファクス(氏名・電話番号、講座名を明記)可。先着各10人。
☎蹠蹠生涯学習市民センター ☎050・7102・3133、☎831・5337

うつ病情報交流会

当事者や家族、うつ病に関心のある人の情報交換の場。▼日時など 6月22日(土)午後2時～3時30分、菅原生涯学習市民センター。無料。当日直接会場へ。見学可。
☎菅原生涯学習市民センター ☎050・7102・3141、☎866・8820

ハワイアンフラ

フラダンスで健康づくり。ひらぽ▼日時など 7月4日～8月15日の毎週木曜午前9時30分～10時50分、総合福祉センター。全7回。無料。▼申込 往復はがきに住所・氏名・年齢・電話番号、手話通訳希望の有無、講座名を書いて〒573-0122津田東町2-26-11総合福祉センターへ。1人1枚。フォーム(右記コード)可。6月12日必着。抽選で20人。
☎総合福祉センター ☎858・5835、☎859・5479



子育て・教育

高齢者

健康・福祉

スポーツ

安全安心

税保険

環境・まちづくり

産業・就労

求人

催しなど

くらし

トライアル月間
百済寺跡の松風を歩こう

枚方八景・百済寺跡の松風を巡る約5kmのコースを歩きます。期間中、クイズに答えながらコースを巡り応募するとひらかたポイント100ポイントをプレゼント。1人1回。▼日時など 6月1日(出)7月31日(水)。無料。▼申込 市役所本館・別館受付、同本館3階健康づくり課、各生涯学習市民センター、昌栄工務店ひらかた渚体育館にある申込書(市ホームページからも取り出し可)を枚方市スポーツ協会へ。郵送・専用フォーム(右記コード)可。



枚方市スポーツ協会 ☎898・0200、☎898・0201

検便検査の手数料が
2800円に

保健所が行っている検便検査の手数料が6月1日から2800円になりました(5月31日までは2720円)。検査項目は赤痢菌・チフス菌・パラチフス菌・サルモネラ属菌・腸管出血性大腸菌O157の5種類です。受け付けは毎週月曜～水曜午前9時30分～11時30分(閉庁日は除く)。採便容器は保健所で配布。詳細は市ホームページ参照。

保健衛生課 ☎807・7624、

☎845・0685

カウンセラーの語り合おう
学び合おう

サプリ村野学校。▼日時など 6月15日(土)午後2時～5時、サプリ村野。対象はカウンセラーを目指す人、医療従事者、カウンセラーに関心のある人など。無料。▼申込 6月1日午前9時30分から電話またはファクス・メールに住所・氏名・電話番号、講座名を書いてひらかた市民活動支援センターへ。先着15人。

ひらかた市民活動支援センター ☎805・3537、☎805・3532、☎info@hiakatampo-c.net

健康講座
みんなの健康教室

摂南大学看護学部の学生たちと元気で健康に暮らす方法を見つけます。▼日時など 7月9日(火)午前9時45分～10時45分、総合福祉センター。無料。▼申込 往復はがきに住所・氏名・年齢・電話番号、手話通訳希望の有無、講座名を書いて〒573-0122津田東町2-16-11総合福祉センターへ。1人1枚。フォーム(右記コード)可。6月12日必着。抽選で20人。



総合福祉センター ☎858・5835、☎859・5479

スポーツ

昌栄工務店
ひらかた渚体育館
☎898・8181
☎898・8585

はじめよう太極拳
レベルアップ(中級) 太極拳

(1)初心者向け(2)入門・初級修了者対象(簡化24式履習)。▼日時など 7月3日～9月11日の水曜(1)午後1時～2時30分(2)2時45分～4時15分。各全10回。対象はおおむね50歳以上。参加

スポーツチャレンジフェスタ

堂安律選手のサッカー体験教室など

サッカー日本代表でドイツ・ブンデスリーガ・SCフライブルク所属の堂安律選手(写真)のトークイベントやサッカー体験教室、大阪ダイバンのブラインドサッカー体験、誰もが気軽にスポーツを楽しめるeスポーツやボッチャ体験など。



観覧のみ可(要申し込み)。▶日時など 6月22日(土)午前10時～午後4時、たまゆら陸上競技場(雨天変更)。対象は小学1年生～6年生で終日参加可能な人。誰でも観覧可。無料。運動できる服着用。▶申込 6月1日～12日に枚方市スポーツ協会ホームページ(右記コード)のフォームに氏名・年齢・学年・障害の有無と種別を書いて同協会へ。抽選で200人。観覧は同フォームに氏名・年齢を書いて同協会へ。申し込み多数の場合は抽選。



スポーツ振興課 ☎841・1412、☎841・1278

ひらぽーひらかたポイント対象事業

費8500円。飲み物持参。運動できる服着用。▼申込 6月7日午前10時～30日に同体育館へ。電話可。先着(1)10人程度(2)5人程度。

シニアいきいきエクササイズ

けが予防の筋トレなど無理なくできるエクササイズ。▼日時など 7月4日～9月19日の木曜(1)午前9時15分～10時15分(2)10時30分～11時30分。各全10回。対象はおおむね50歳以上。参加費8500円。飲み物持参。運動できる服着用。▼申込 6月7日午前10時～30日に同体育館へ。電話可。先着(1)若干名(2)12人程度。



スポーツ大会・講習会

大会・講習会名など	日時・場所	申込締切日など
春季総合体育大会 スポーツチャンバラの部 個人戦、団体戦	6月23日(日)午前9時～午後5時、K T M河本工業総合体育館	6月14日午後5時
ソフトバレーボールの部	7月14日(日)午前9時～午後5時、K T M河本工業総合体育館	6月21日午後5時
家庭婦人バレーボール 春季クラス別大会	7月18日(木)・19日(金)午前9時～午後5時、K T M河本工業総合体育館	6月12日午後5時
バドミントン連盟夏季団体戦	7月21日(日)午前9時～午後9時、K T M河本工業総合体育館	7月5日午後5時
長山杯枚方卓球ダブルス大会(オープン) 個人戦、団体戦	7月27日(土)・28日(日)午前9時、K T M河本工業総合体育館	
初心者卓球講習会	7月3日(水)午前9時～正午、昌栄工務店ひらかた渚体育館	当日直接会場へ

申込方法・参加費・対象など詳細は枚方市スポーツ協会へお問い合わせを(月曜、祝日休み)。

☎枚方市スポーツ協会
☎898・0200、☎898・0201



総合スポーツセンター

☎848・4800
☎840・4495

たまゆら陸上競技場 ナイター利用

▼日時など 6月5日～9月27日の毎週水曜・金曜午後5時～9時、同陸上競技場。2時間利用可。市内300円(小中学生150円)、市外600円(小中学生300円)。詳細は同センターへ。

ミスノ・初心者卓球教室

▼日時など 7月4日～8月8日(7月18日除く) 毎週木曜午前10時～正午、K T M河本工業総合体育館。全5回。対象は18歳以上。参加費3700円。体育館シューズ・タオル・飲み物・ラケット持参(ラケットは貸し出しあり)。運動できる着用。▼申込 6月3日午前11時から同センターへ。

ミスノ・走り方教室

▼日時など 7月24日(水)～26日(金) 31日(水)・8月1日(木)午前9時～10時30分、たまゆら陸上競技場。全5回。対象は小学3年生～6年生。参加費3700円。シューズ・帽子・タオル・飲み物持参。運動できる着用。▼申込 6月3日午前11時から同センターへ。電話可。先着30人。

王仁公園プールの営業開始

7月13日(土)～8月25日(日)に王仁公園プールを営業します。新たなプールイベントも開催。詳細は王仁公園ホームページ参照。



☎王仁公園 ☎858・3000、☎859・7721、<https://gomy-park.com/park/wani>

水泳教室第2期(全7回)

場所はいずれもラポールひらかた温水プール(下表)。水着・水泳帽・バスタオル持参。▼申込 往復はがきに住所・氏名(ふりがな)・年齢・生年月日・性別・電話番号、教室名を書いて〒573-1191新町2-1-35ラポ

ールひらかたへ。いずれも6月22日必着。詳細は同プールへお問い合わせを。

▼水泳教室 第2期

教室	日時	対象	参加費	定員
障害児(者)ファミリー水泳(小学生以上)	7月6日～8月17日の毎週土曜午後5時～6時	小学1年生以上の障害児(者)とその家族 ※介助者同伴可	1組 3000円(注)	15組
エンジョイ水中運動	7月10日～8月21日の毎週水曜午後6時～7時	障害者との活動に興味がある人、障害者で自立・簡単なコミュニケーションや指示行動がとれる中学生以上の人	各 6000円	20人
アクアビクス教室	7月11日～8月22日の毎週木曜午後6時15分～7時15分	18歳以上で歩行運動が可能なる人		35人

(注) 1家族で4人目以降(介助者含む)は1人につき250円(1回)が必要。

☎ラポールひらかた温水プール ☎845・1686

子育て・教育

高齢者

健康・福祉

スポーツ

安全安心

税保険

環境・まちづくり

産業・就労

求人

催しなど

くらし

枚方市スポーツ協会

☎898・0200
 ☎898・0201
 〒573-1178 渚西3-26-10



カヌー初心者講習会 & 宇治川ツアー

宇治大橋く中書島・伏見港公園を約7km川下り。▼日時など 6月30日(日)午前10時～午後0時30分。京阪宇治駅改札口集合。対象は小学5年生以上。小学生は保護者同伴。参加費3000円(カヌーレンタルの場合は別途4000円)。▼申込 6月1日～23日に同協会にある申込用紙と参加費を持って同協会へ。先着20人。

背骨コンディショニング

ゆがまない体づくり。▼日時など 7月3日～9月25日(8月14日除く)の毎週水曜午後7時～8時、誠信建設工業伊加賀スポーツセンター。全12回。対象は18歳以上。参加費1万8000円。▼申込 6月1日～20日に同協会ホームページのフォームで同協会へ。先着20人。

インディアアカ教室

羽根の付いたボールを素手で打ち合います。▼日時など 7月6日(土)午後6時～9時、KTM河本工業総合体育

館。対象は中学生以上。無料。体育館シューズ持参。運動できる着用。▼申込 6月25日までに電話で同協会へ。

ボディメンテナンス骨盤体操

腰痛やひざ痛予防と改善に必要な筋力を身につけます。▼日時など 7月3日～9月25日(8月14日除く)の毎週水曜午後1時30分～2時30分、誠信建設工業伊加賀スポーツセンター。全12回。対象は18歳以上。参加費1万8000円。▼申込 6月1日～20日に同協会ホームページのフォームで同協会へ。先着20人。

脂肪燃焼

HIITトレーニング

無酸素運動で運動の効率アップ。▼日時など 7月3日～9月25日(8月14日を除く)の毎週水曜午後0時15分～1時15分、誠信建設工業伊加賀スポーツセンター。全12回。対象は18歳以上。参加費1万8000円。▼申込 6月1日～20日に同協会ホームページのフォームで同協会へ。先着20人。

津田ヨガ教室

姿勢保持に必要な骨盤まわりの動きに特化した骨盤リンパヨガ。▼日時など 7月4日～9月26日(8月15日除く)の毎週水曜午前10時45分～11時45分、ヨミハン大津ビル(津田西町2)。

全12回。対象は18歳以上の女性。参加費1万8000円。▼申込 6月1日～20日に同協会ホームページのフォームで同協会へ。先着5人。

おとなのヨガ&ピラティス

心と体のバランスを整える2つのエクササイズ。▼日時など 7月4日～9月26日(8月15日を除く)の毎週水曜午前9時15分～10時15分、昌栄工務店ひらかた渚体育館。全12回。対象は18歳以上。参加費1万8000円。▼申込 6月1日～20日に同協会ホームページのフォームで同協会へ。先着20人。

すっきりとこのう自力整体

慢性的な不調を自身の力で整えます。▼日時など 7月2日～9月17日の第1・3・5火曜午後0時10分～1時10分、昌栄工務店ひらかた渚体育館。全7回。対象は18歳以上。参加費63000円。▼申込 6月1日～20日に同協会ホームページのフォームで同協会へ。先着20人。

シェイプアッププログラム

(1)音楽に合わせてボディシェイプ(2)インナーマッスルを鍛えるピラティス。▼日時など 7月4日～9月26日(8月15日除く)の毎週木曜(1)午前9時30分～10時45分(2)11時15分～午後0時30分、KTM河本工業総合体育館。各全12回。対象は18歳以上の女性。参

加費各1万2600円。保育あり(1歳以上の未就学児1人につき3300円)。▼申込 6月1日～20日に同協会ホームページのフォームで同協会へ。先着10人。

ハワイアンフラ

1曲踊れるように練習。▼日時など 7月2日～9月24日(8月13日を除く)の毎週火曜午前11時～午後0時15分、KTM河本工業総合体育館。全12回。対象は18歳以上の女性。参加費1万2600円。▼申込 6月1日～20日に同協会ホームページのフォームで同協会へ。先着15人。

渚リラックスヨガ

心身の緊張をほぐします。▼日時など 7月4日～9月26日の毎週水曜午後6時15分～7時15分・7時30分～8時30分、昌栄工務店ひらかた渚体育館。各全13回。対象は18歳以上の女性。参加費各1万1700円。▼申込 6月1日～20日に同協会ホームページのフォームで同協会へ。先着各15人。

スポーツチャンバラ体験会

子どものみの参加可。▼日時など 6月22日・29日いずれも土曜午後6時～7時、KTM河本工業総合体育館。全2回。参加費10000円。1回の参加でも同額。▼申込 6月1日午前10時から電話で同協会へ。先着10人。

みんなダンス PD&Friends

座ってできるバリアフリーなダンスワークシヨップ。パーキンソン病・車いすなど体を動かすことが困難な人も参加可。サプリ村野学校。▼日時など

6月21日(金)午前10時～11時、サプリ村野。参加費100円。飲み物持参。運動しやすい着用。▼申込 6月1日午前9時30分から電話またはファクス・メールに住所・氏名・電話番号、講座名を書いてひらかた市民活動支援センターへ。先着15人。

④ひらかた市民活動支援センター ☎805・3537、☎805・3532、✉info@hirakatapo-c.net

体幹トレーニング教室

体幹を鍛えてぶれない体づくり。▼日時など 7月4日～9月26日の毎週木曜午後7時～8時(8月15日除く)、KTM河本工業総合体育館。全12回。対象はおおむね18歳以上。参加費1万2000円(HKSC会員は1万1000円)。▼申込 6月15日までにファクスまたはひらかたキングフィッシャーズスポーツクラブホームページのフォームに住所・氏名・電話番号・生年月日を書いて同クラブへ。抽選で10人。

⑤ひらかたキングフィッシャーズスポーツクラブ ☎898・002

7、☎https://hirakata-taikyo.org/hksc/

安全安心

みんなの防災

大阪北部地震の発生日に合わせ、市職員が能登半島地震の支援活動報告や市防災ガイドの解説。非常持出袋シミュレーションや防災食の試食、トイレ凝固剤のワークシヨップも。▼日時など 6月18日(火)午前10時30分～正午、サプリ村野。無料。▼申込 6月1日午前9時30分から電話またはファクス・メール(住所・氏名・電話番号、講座名を明記)でひらかた市民活動支援センターへ。同センターホームページのフォーム(右記コード)可。先着20人。



⑥ひらかた市民活動支援センター ☎805・3537、☎805・3532、✉info@hirakatapo-c.net

水難・水泳のプロが教える水難予防講座

大型レジャープールの責任者や水泳指導を28年務めた講師によるプールなどで起こりがちな事例紹介など。▼日時など 6月29日(土)午前10時～11時、牧野生涯学習市民センター。対象は16歳以上。親子での参加可。無料。筆記

用具持参。▼申込 6月1日午前10時から同センターへ。電話またはファクス(氏名・電話番号、講座名を明記)可。先着30人。

⑦牧野生涯学習市民センター ☎050・7102・3137、☎851・2566

危険物安全週間

6月2日～8日は危険物安全週間。標語は「次世代へ つなごう無事故と青い地球」。次の点に注意を。(1)給

油の際はエンジン停止・静電気除去シートに触れてから・つぎ足し給油しない・車両以外のものに自分でガソリンを入れない(2)消毒用アルコール・マニキュア・防水スプレーの使用時は換気し火気を近づけない(3)揚げ物をしている時は決してその場を離れず、電話・来客時の場合は必ず火を消す。

⑧枚方覆屋川消防組合保安対策課 ☎852・9910、☎852・9925

運転免許証の自主返納を考慮してみませんか

府内で高齢運転者による交通事故の割合が増加しています。「運転中にヒヤリとする事が多くなった」「家族や医師に運転を心配されている」。そんな人は運転免許証の自主返納を考慮ませんか。

◆運転はより慎重に

(1)年齢を重ねると身体能力の低下が誰でも起こることを自覚(2)安全運転サポート車(通称サポカー)への乗り換え・レンタルを検討(3)信号と左右の確認はさらにしっかり・交差点ではより一層慎重に・夜間や悪天候の運転、長距離運転、体調不良時の運転を控える・路地などの細い道や通学路などを避ける。

◆自主返納した65歳以上にひらポ1000ポイントを付与

自主返納の手続きを警察署などで済ませ、運転免許取消通知書・本人の年齢が確認できる書類(健康保険証など)、ひらポカード(持っていない人は当日発行)またはひらポアプリを持って市役所第2分館1階交通対策課へ。

※65歳以上の人はひらポ500ポイントごとにタクシークーポン500円券に交換できます。年齢が確認できる書類(健康保険証など)、ひらポカードまたはひらポアプリを持って交通対策課または市役所別館2階健康福祉政策課へ。

⑨交通対策課 ☎050・7102・6530、☎841・4605
枚方警察署 ☎845・1234、☎841・8251
交野警察署 ☎891・1234、☎891・1346

子育て・教育

高齢者

健康・福祉

スポーツ

安全安心

税保険

環境・まちづくり

産業・就労

求人

催しなど

くらし

6月は土砂災害防止月間

集中豪雨などによる土砂災害で人命や家屋などに大きな被害が出ています。災害への備えや避難場所などを再確認しましょう。

◆住宅移転や補強費用の一部を補助

市は土砂災害特別警戒区域に指定される以前に建築された住宅で、所有者自ら実施する移転または補強措置に対し、その費用の一部を補助します。予算がなくなり次第終了。要件など詳細は土木政策課へお問い合わせを。

☎土木政策課 ☎050・7102・6505、FAX 841・4605

市ホームページの土地参考図を更新

7月から市ホームページ内の「きてみてひらかたマップ」の土地参考図を更新します（令和6年1月1日時点）。パソコンやスマホで無料で閲覧できます。印刷・PDFデータの保存可。令和3年作成の土地参考図は市役所別館6階の行政資料コーナーで閲覧できます（コピー可）。

☎資産税課 ☎841・1361、FAX 841・3039

枚方寝屋川消防組合議会の傍聴

▼日時など 6月10日(月)午後1時30分、同組合消防本部。当日直接会場へ。先着12人。

☎枚方寝屋川消防組合総務管理課 ☎852・9903、FAX 852・9948

普通救命講習Ⅲ

小児・乳児・新生児に対する心肺蘇生法やAEDの使用方法などの知識と技術を習得。



▼日時など 7月20日(土)午前9時30分～午後0時30分、枚方消防署。対象は枚方市・寝屋川市在住・在職・在学の中学生以上。無料。▼申込 6月24日午前9時～28日午後5時に枚方寝屋川消防組合ホームページのフォーム(右記コード)で同組合救急課へ。先着20人。

☎枚方寝屋川消防組合救急課 ☎852・9918、FAX 852・9925

水の事故に注意を

夏は海水浴・川遊び・プールなどでの事故が多発します。特に河川は急激に増水することもあり大変危険です。決して子どもだけで遊ばせないようにしましょう。溺れている人を発見した時は周りの人に助けを求め、すぐに1

19番通報を。救助する場合はロープや長い棒などつかまるものを利用したり、ペットボトルなどを浮き輪代わりにしたりするなど、泳いで救助に向かわない方法を考えましょう。

☎枚方寝屋川消防組合警防課 ☎852・9919、FAX 852・9925

6月20日は緊急地震速報訓練

緊急地震速報の発信から強い揺れが来るまでに慌てず身を守るなど適切な行動をとるためには日頃からの訓練が重要です。6月20日(木)午前10時ごろ、消防庁や気象庁の緊急地震速報訓練に合わせて防災行政無線を利用した訓練放送を実施します。

☎危機管理対策推進課 ☎841・1270、FAX 841・3092

みんなで力をあわせて安全・安心まちづくり(防災編)

自然災害の仕組みや災害に対する心構えを市危機管理対策推進課の職員から学びます。▼日時など 6月21日(金)午後1時～2時30分、蹉跎生涯学習市民センター。無料。▼申込 6月3日午前10時から電話・ファクス(氏名・電話番号、講座名を明記)で同センターへ。窓口可。先着20人。

☎蹉跎生涯学習市民センター ☎050・7102・3133、FAX 831・5337

税・保険

固定資産税の家屋調査にご協力を

家屋を新築または増築すると、翌年から所有者に固定資産税・都市計画税が課税されます。家屋の評価額・税額などの算定を行うため、固定資産評価補助員証を携帯した職員が調査に伺いますのでご協力をお願いします。

☎資産税課 ☎841・1361、FAX 841・3039

国民年金保険料 年度途中でも前納が可能に

国民年金保険料を口座振替などで前納すると納付書で納めるより保険料が割り引きされます。令和6年3月1日から年度途中でも口座振替またはクレジットカード納付による同保険料の前納が可能となりました。初回振替時の振替対象期間は前納区分に応じて異なるため、詳細は枚方年金事務所（☎846・5011）へお問い合わせを。
 ⑤ 保険年金課 ☎841・1407、FAX 841・3716

環境・まちづくり

猫の不好手術費を一部補助

対象は市内で飼育・捕獲した猫に、3月1日～来年2月28日に市内または寝屋川市・交野市・高槻市・八幡市・京田辺市の動物病院で不好手術をした市内に住民登録のある人（営利目的を除く）。補助額は手術時に耳のV字カットを行った野良猫は1匹上限1万円、耳のV字カットを行っていない野良猫・飼い猫（保護した猫含む）は1匹上限3500円。▼申込 6月3日～来年3月31日午後5時に保健所2階保健衛生課にある申込書（市ホームページから取り出し可。獣医師の手術実施証明を含む）と次の(1)～(4)を持って

同課へ。(1)手術費の領収書(2)猫の全身写真(耳のV字カットを行った場合はそれが分かる写真)(3)通帳など振込先の口座番号が分かるもの(4)運転免許証など申請者の住所が分かるもの。郵送不可。先着900匹程度。予算金額に達した時点で終了。

◆地域猫の手術費補助 事前に地域猫活動届け出などの手続きが必要。補助額の上限はオス1万5000円、メス2万円。詳細は同課へお問い合わせを。
 ⑥ 保健衛生課 ☎807・7624、FAX 845・0685

下水道処理区域が増えました

6月から新たに約730世帯で下水処理が可能になりました。対象の世帯には改造工事のお知らせを事前に送付しています。▼下水処理を開始する地域(それぞれの一部地域) 黄金野2丁目、甲斐田東町、山之上2丁目、津田元町4丁目他。詳細は下水道整備課へお問い合わせを。
 ⑦ 下水道整備課 ☎848・5540、FAX 848・8255

市営牧野東自転車駐車場で レンタサイクルできます

時間は午前6時～午後9時。1回200円。詳細は牧野東自転車駐車場（☎857・5991）またはサイカパーキング株式会社（☎894・80

61、☎894・8062）へお問い合わせを。

⑧ 交通対策課 ☎050・7102・6530、FAX 841・4605

アライグマの被害は相談を

市内で特定外来生物のアライグマによる被害や目撃情報が発生していま

す。野生動物は許可なく捕獲することはできません。アライグマによる家屋侵入や農園被害がある場合は環境政策課に相談を。捕獲おりを無料で貸し出し、捕獲後回収します。詳細は市ホームページ参照。
 ⑨ 環境政策課 ☎050・7102・6006、FAX 849・1206

御殿山小倉線が部分開通

4月30日、周辺道路の通り抜け抑制や緊急時の防災拠点へのアクセス向上に向け、都市計画道路「御殿山小倉線」を部分開通（供用開始）しました。開通区間は市道甲斐田三栗線から同渚星ヶ丘線を結ぶ約840m。今後も安全な通行空間確保のため、引き続き整備を進めます。



⑩ 道路河川整備課 ☎050・7102・6520、FAX 841・4605

子育て・教育

高齢者

健康・福祉

スポーツ

安全安心

税保険

環境・まちづくり

産業・就労

求人

催しなど

くらし

自宅などのみどりづくりの整備費を補助

市民などが新たに自宅などで取り組む緑化整備（花壇整備や生垣緑化、駐車場緑化など）の費用を補助します。補助額は事業総額の半額以内（上限・条件あり）。対象は個人または自治会などのグループ、市内に事業所がある法人。



▼申込 来年1月31日まで随時受け付け。詳細は市ホームページ参照または公園みどり課へお問い合わせ。

☎公園みどり課 ☎841・1404、☎841・3830

ガラス対策ネットなどの購入を補助

ガラスなどによるごみの散乱防止のためガラス対策ネットなどを購入する団体などに購入費用の3分の1（上限1万円）を補助します。対象は市内でごみ置場を利用する個人または自治会・管理組合などの団体。▼申込 8月1日～来年2月28日に申請書（7月1日から環境事業課や市役所本館・別館受付、各支所などで配布。市ホームページからも取り出し可）を持って同課へ。郵送不可。交付決定通知前の購入は対象外となるのでご注意を。予算

がなくなり次第終了。

☎環境事業課 ☎849・7969、☎848・1821

自転車駐車場定期駐車券発売（7月分）

先着順。津田東・藤阪・村野は自動車も利用可。▼日時など 6月20日（木）から各市営有料自転車駐車場。各駐車場で販売時間が異なるため、詳細は市ホームページ参照またはサイカパーキング株式会社（☎894・8061、☎894・8062）へお問い合わせを。

☎交通対策課 ☎050・7102・6530、☎841・4605

陶磁器・ガラス製食器類などの回収を始めます

6月19日（水）から陶器類・磁器類・ガラス製食器類・焼き物のタヌキなどの回収を始めます。対象は新品・未使用品または汚れ・キズのないもの。回収時間は第3水曜午前9時30分～正午。直接枚方市穂谷川清掃工場内の持ち込みごみ受付場所へ。

☎循環型社会推進課 ☎807・6211、☎849・6645

環境にやさしい石けんキャンペーン&食用油の廃油回収

▼日時など 6月18日（火）午前10時30分～正午、北部支所玄関前。対象は家

庭用食用油。無料。当日直接会場へ。容器は持ち帰り。

☎消費生活センター ☎844・2433

犬や猫の飼い主になりませんか？

やむを得ない理由から保健所で引取った動物を適切に飼育できる人に譲ります。手続き方法や譲渡動物の詳細は市ホームページ参照または保健衛生課までお問い合わせを。

☎保健衛生課 ☎807・7624、☎845・0685

自転車の調整・点検

安全な自転車に乗るための調整・点検を実施。▼日時など 6月23日（日）正午～午後3時、ひらかた夢工房（田口5）。無料（部品交換は有料）。電動自転車は走行部品のみ点検可。当日直接会場へ。

☎循環型社会推進課 ☎807・6211、☎849・6645

産業・就労

女性のための基礎から学ぶ起業セミナー

起業時に知っておきたい基礎知識を学ぶ連続講座。(1)起業の心構えと実例(2)起業に必要なお金の話。▼日時など

(1)6月19日（水）(2)20日（木）いずれも午後2時、総合文化芸術センター別館（1回のみ参加可）。保育（生後6カ月～未就学児。先着各3人）・手話通訳・要約筆記あり（いずれも6月10日までに要予約）。無料。▼申込 6月3日から市ホームページの専用フォームまたはファクス・メール（氏名・電話番号、イベント名と希望日、手話通訳・要約筆記希望の有無を明記）でウイールへ。電話可（保育希望は電話のみ）。先着各30人程度。

☎男女共生フロア・ウイール ☎843・5636、☎843・5637、✉:jpkenkouza@city.hirakata.osaka.jp

保育士等のための出張相談会

一時保育現場から離れていた人など保育所・幼稚園などでの仕事に興味のある人向け。再就職や資格取得の相談、保育士等就職支援センターへの登録など。登録者には希望勤務条件などと相談の上、求人している施設を紹介。

▼日時など (1)6月12日（水）午前10時～午後5時、くずはモール（楠葉花園町）(2)20日（木）午前10時～午後4時、香里ヶ丘図書館（香里ヶ丘4）(3)26日（水）午前10時～午後1時、すこやか広場きよつぶん（磯島北町）。無料。当日直接会場へ。

☎保育士等就職支援センター（私立保育幼稚園課内） ☎846・7020、☎841・4319



市ホームページの専用フォームから
申し込めるイベントなどはこちら



6月は環境月間です

環境ティールーム

「暑さ指数ってご存知ですか？」

地球温暖化が進む今、熱中症への備えとして暑さ指数について学びます。▶日時など 6月13日(木)午前10時30分～正午、サプリ村野。無料。▶申込 受付中。メール・ファクス(住所・氏名・電話番号、講座名を明記)でひらかた環境ネットワーク会議(☎807・7873、✉jimukyoku@hirakata-kankyou.net)へ。電話(☎847・2286、平日午前10時～午後4時)可。先着10人。詳細は同団体へお問い合わせを。

環境ミニ講座

エコクラフト「壁掛け 七夕飾り」

間伐材や包装紙などで壁掛け式のエコな七夕飾りを作ってみませんか。▶日時など 6月27日(木)午後1時30分～3時、サプリ村野。▶申込 受付中。メール・ファクス(住所・氏名・電話番号、講座名を明記)でひらかた環境ネットワーク会議(☎807・7873、✉jimukyoku@hirakata-kankyou.net)へ。電話(☎847・2286、平日午前10時～午後4時)可。先着15人。詳細は同団体へお問い合わせを。



取り組みませんか

環境家計簿「我が家のエコノート」

電気・ガス・水道使用量をチェックする環境家計簿「わが家のエコノート」を3カ月分提出するとポイントがもらえ、賞品と交換できます。▶申込 随時受け付け。環境政策課(穂谷川清掃工場内)、市役所本館・別館受付、各支所、生涯学習市民センター、枚方公園青少年センター、中央図書館、環境情報コーナー(サプリ村野内)にある申込書を持ってひらかた環境ネットワーク会議(サプリ村野内)へ。郵送(〒573-0042村野西町5-1)可。詳細は同団体(☎847・2286、平日午前10時～午後4時)または同団体ホームページ(☎http://hirakata-kankyou.net/)参照。

☎環境政策課☎050・7102・6006、☎849・1206



河川を大切にしましょう

上水道の水源である大切な川を守るためご協力を。
(1)調理くずや残飯、油などを流さない(2)洗剤やシャンプーなどは適量を使う(3)浄化槽の保守点検などを定期的に行う(4)塗料や廃油類などを川や水路に捨てない。水環境などの啓発学習会に市職員を派遣します。詳細は環境指導課へお問い合わせを。

☎環境指導課☎050・7102・6017、☎849・1206

ひらかたビジネスカフェ

お茶しながら起業のこつを学びませんか。テーマは「イベント開催してみたい」。☎(株)ママノテ代表取締役社長の小久江理紗さんがマルシェなどの開催ノウハウを話します。▶日時など 6月30日(日)午



後2時～4時、地域活性化支援センター。対象は起業に興味がある人など。参加費1000円(飲み物付き)。筆記用具、あれば名刺持参。▶申込 6月3日午前10時から同センターホームページのフォーム(上記コード)またはファクス(住所・氏名・電話番号、セミナー名を明記)で同センターへ。電話可。先着14人。

大学生&パーテイーター説明会

☎地域活性化支援センターひらつく☎050・7105・8080、☎851・5384
小中学校の教員免許状を持ち(取得見込み可)、学校で働くことを検討中の人に仕事の内容や勤務条件などを説明。

明。学校見学あり。▶日時など 6月26日(木)、樟葉西小学校。無料。▶申込 受付中。6月21日までにメール・ファクスに住所・氏名・電話番号、説明会名、所有免許状を書いて教職員課へ。電話可。先着20人。時間など詳細は別途本人に通知します。
☎教職員課☎050・7105・8040、☎851・2172

子育て

高齢者

健康・福祉

スポーツ

安全安心

税保険

環境まちづくり

産業・就労

求人

催しなど

くらし

創業プレセミナー 創業のヒント・成功の鍵を学ぼう！

創業を計画している人、興味がある人向け。
▼日時など 6月15日(土)午後1時～3時、総合文化芸術センター本館。無料。



▼申込 受付中。北大阪商工会議所ホームページ(右記コード)のフォームで同会議所へ。先着25人。詳細は同会議所(☎843・5154)へお問い合わせを。

☎商工振興課 ☎841・1325、☎841・1278

ひとり親家庭などのための就業支援講習会

内容はケアマネジャー試験対策。▼

日時など 7月27日～8月31日の毎週土曜午前10時～午後4時、府立母子・父子福祉センター(大阪市東成区中道1)。全6回。対象は母子家庭の母・父子家庭の父・ひとり親を経た寡婦でケアマネジャー第27回試験の申込者。参加費6000円。保育あり(2歳以上の未就学児)。▼申込 府母子寡婦福祉連合会ホームページ(☎https://www.osakafu-boshiren.jp)のフォームまたは往復はがき(住所・氏名(ふりがな)・年齢・電話番号・職業、講座名、志望動機、過去に受講した講座、WiFi環境の有無、保育希望

の場合は子どもの氏名・年齢、受験対象となる所有資格、実務経験年数を明記)で〒537-0025大阪市東成区中道1-3-59同福祉センターへ。抽選で20人。6月27日必着。詳細は同連合会(☎06・6748・0263)へお問い合わせを。

☎まるっとこどもセンター(サンプラザ3号館内) ☎050・7102・3227、☎846・7952

就労のためのパソコン講習会

日商PC検定基礎の資格取得に向けた講習会。▼日時など (1)セミナー

7月1日(月)午前10時～正午(2)ワード11日(月)～9日(火)(3)エクセル11日(水)～19日(金)の平日午前10時～午後4時(2)の1日のみ午後1時から、地域活性化支援センター。対象は就労希望者。(2)(3)各全7回。参加費(1)無料(2)(3)各1870円。保育あり(1歳以上の未就学児。要予約。先着4人)。▼申込 6月10日～17日午前9時10分～午後5時に地域就労支援センター(サンプラザ1号館5階枚方人権まちづくり協会内)へ。随時面談し(2)(3)各15人を選考。

就職氷河期応援面接会

就職氷河期世代(おおむね35歳～54歳)を求人する市内企業が参加する面

接会を開催。▼日時など 6月28日(金)午後2時～4時、ハローワーク枚方(枚方ヒオルネ6階)。▼申込 6月7日から窓口または電話(☎841・3363 41#)でハローワーク枚方へ。詳細は市ホームページ参照。

☎商工振興課 ☎841・1325、☎841・1278

求人

その他の
求人情報は↓



会計年度任用職員 学校臨時看護師

小中学校での痰吸引や経管栄養の注入などの医療的ケアや児童・生徒の生活介助、学習補助など。障害のある児童・生徒に理解があり、看護師または准看護師の免許を有する人。雇用期間は登録日～来年3月31日。勤務は原則平日午前8時30分～午後4時(勤務日・時間は応相談)。時給1650円。▼申込 随時受け付け。事前に電話の上、履歴書と免許状の写しを持って本人が輝きプラザきらら4階支援教育課へ。

☎支援教育課 ☎050・7105・8218、☎851・9335

ひらかた子ども発達支援センター作業療法士

作業療法士免許を有する人。登録期間は3年。雇用は募集状況に応じて随

時案内。勤務は平日午前8時45分～午後5時15分(勤務日・時間は応相談)。雇用期間は年度内における必要な期間(更新あり)。時給1665円(経験年数などに応じて変更の場合あり)。▼申込 随時受け付け。事前に同センターへ連絡の上、写真付きの履歴書および資格証の写しを持って本人が同センターへ。

☎ひらかた子ども発達支援センター ☎807・5373、☎898・4173

ひらかた子ども発達支援センター臨時心理相談員

ひらかた子ども発達支援センターや保育所などを巡回しての発達相談などの業務。公認心理師または臨床心理士の資格を有し、新版K式発達検査2001の実施経験がある人。登録期間は3年。雇用は募集状況に応じて随時案内。勤務は平日午前8時45分～午後5時15分(勤務日・時間は応相談)。雇用期間は年度内における必要な期間(更新あり)。時給1665円(経験年数等に応じて変更の場合あり)。▼申込 随時受け付け。事前に同センターへ連絡の上、写真付きの履歴書および資格証の写しを持って本人が同センターへ。

☎ひらかた子ども発達支援センター ☎807・5373、☎898・4173

**保育所等・幼稚園
会計年度任用職員（短期）**

職種は下表の通り。登録期間は3年間、雇用期間は年度内の必要な期間（更新あり）で募集状況に応じて随時案内。勤務場所は(1)～(3)各保育所またはひらかた子ども発達支援センター(4)(5)各保育所(6)～(11)各幼稚園。▼**申込** 随時受け付け。写真付きの履歴書と次の資格証の写しを持って市役所別館5階公立保育幼稚園課へ。(1)(4)保育士証(2)(10)看護師免許または准看護師免許(3)調理師免許または栄養士免許(6)(8)幼稚園教諭免許または保育士証(9)幼稚園教諭免許。

公立保育幼稚園課 ☎ 841・1473、☎ 841・4319

登録統計調査員

各種統計調査で調査対象を訪問し調査票の配布や回収など。20歳以上で警察や税務・選挙に直接関係せず守秘義務を守り責任を持って調査できる人。募集は市全域（特に甲斐田・津田・野村・春日）。報酬はおおむね2万円～5万円程度（調査内容により異なる）。各種統計調査の調査員を依頼する場合あり。▼**申込** 事前に電話の上、面接日に登録用の証明写真を持って総務管理課へ。

総務管理課 ☎ 841・1324、☎ 841・3039

▼保育所等会計年度任用職員（短期）

職種	勤務時間	報酬（※）
(1)保育士 保育士資格を有する人	フルタイム…平日午前8時45分～午後5時15分 (午前8時から午後4時30分のシフト勤務あり) パートタイム…平日午前9時～午後1時、午後1時～5時など いずれも行事などにより土曜日勤務あり 勤務時間・日数は要相談	フルタイム… 月額20万3060円 パートタイム… 時給1281円
(2)看護師 看護師免許または准看護師免許を有する人	フルタイム…平日午前8時45分～午後5時15分 パートタイム…平日午前9時～午後3時30分などを中心に勤務時間は要相談 いずれも行事などにより土曜日勤務あり	フルタイム… 月額23万230円 パートタイム… 時給1457円
(3)調理員（調理補助） 調理師免許または栄養士免許を有する人（調理補助は資格なし可）	平日午前8時45分～午後4時45分 勤務時間は要相談	有資格者… 時給1118円 無資格者… 時給1072円
(4)保育補助 延長保育に従事（資格なし・未経験可）	週6日のうち週15時間程度 午前7時から午後7時までの間で朝夕の時間帯（午前7時～10時30分、午後3時30分～7時）を中心にシフト制により勤務	有資格者… 時給1229円 無資格者… 時給1096円
(5)用務員 資格不要	平日のうち4日は午前9時～午後4時 1日は午前9時～午後3時45分	時給1072円

▼幼稚園会計年度任用職員（短期）

職種	勤務時間	報酬（※）
(6)保育指導員 幼稚園教諭免許または保育士資格を有する人	週6日のうち週15時間程度 午前7時～午後7時の間で午前7時～10時・午後2時～7時を中心にシフト制で勤務	時給1338円
(7)生活支援員 支援教育や介護関係の従事経験者または子育て経験者	午前7時～午後7時の間で1日4時間～6時間 土曜日勤務あり 勤務日数は要相談	時給1096円
(8)特別支援加配員 幼稚園教諭免許または保育士資格を有する人	平日午前9時～午後3時の間で1日4.5時間 行事などにより土曜日勤務あり 勤務日数は要相談	時給1338円
(9)フルタイム臨時講師 幼稚園教諭免許を有する人	午前8時30分～午後5時	月額21万7250円
(10)看護師 看護師免許または准看護師免許を有する人	午前8時30分～午後5時の間で午前9時～午後2時を中心に勤務時間は要相談	時給1650円
(11)保育補助員 資格不要	週6日のうち週15時間程度 午前7時～午後7時の間で午前7時～10時・午後2時～7時を中心にシフト制により勤務	時給1096円

※金額は、在職期間などに応じ変更となる場合があります。市規定の範囲内で、年次有給休暇の付与、期末・勤勉手当の支給あり（在職期間などに応じて割落としあり）。勤務時間などにより社会保険に加入。(7)(8)(10)は学期間雇用も可。

**会計年度任用職員（短期）
留守家庭児童会室サポート員**

各小学校に設置している留守家庭児童会室で児童の保育補助、放課後オンラインスクエアの児童の自主的な活動の見守り、声掛け、援助。登録期間は3年間。雇用期間は年度内の必要な期間（更新あり）。勤務は開室時間内でシフト制（週15時間程度）。時給1096円（資格や経験年数により変動します）。▼**申込** 随時受け付け。事前連絡の上、輝きプラザきらら4階放課後子ども課へ。登録時に面談有り。

☎放課後子ども課 ☎050・7105・8201、☎867・8131

**会計年度任用職員（短期）
部活動指導員候補者**

中学校で部活動の指導や大会などの引率など。任用は候補者名簿に登録した人の中から5人程度（登録の定員なし）。雇用期間は任用日から来年3月31日。▼**申込** 輝きプラザきらら4階教育指導課にある申込書（募集案内とともに市ホームページから取り出し可）を簡易書留か特定記録郵便で〒573-1159車塚1-1-1市教育指導課へ。6月7日消印有効。面接の日時・場所などは個別に通知。詳細は募集案内参照。

☎教育指導課 ☎050・7105・8052、☎851・9335

市立ひらかた病院

職種は左表の通り。

◆**正職員** 年度途中か令和7年4月1日採用。5月の試験で定員に達した場合は募集を行わない場合あり。

◆**会計年度任用職員** 年度途中採用。

▼市立ひらかた病院 正職員

職種名	採用予定人数	受験資格	給料（地域手当含む）
(1)看護師	30人程度	昭和56年4月2日以降生まれの有資格者（令和7年4月までに資格取得見込み含む）	大学卒…月額25万7107円 短大3卒…月額24万9407円
(2)薬剤師	1人程度	平成6年4月2日以降生まれの有資格者（令和7年4月までに資格取得見込み含む）	大学（6年制・大学院含む）卒…月額24万4640円

▼市立ひらかた病院 会計年度任用職員

職種名	採用予定人数	受験資格	報酬
(3)看護師（手術室配属）	3人		月額13万4770円～22万8760円
(4)看護師（交代勤務）	5人	看護師免許を有すること	月額16万2490円～27万5180円
(5)夜勤専従看護師	3人		3万1080円／回
(6)夜勤専従看護助手			無資格者…1万8720円／回・1万1850円／回 有資格者…1万8990円／回・1万2020円／回
(7)看護助手（夜勤あり）	各5人	看護補助業務や介護業務に関心があること	無資格者…月額11万5040円～17万3120円 有資格者…月額11万5040円～17万5520円
(8)看護助手			無資格者…月額8万6280円～16万3730円 有資格者…月額8万6280円～16万6320円
(9)ナースエイド（看護補助）		パソコンの基本操作が可能なこと	月額16万6810円・17万2560円
(10)視能訓練士	各1人	視能訓練士免許を有すること	月額18万5390円～19万4490円
(11)放射線技師		放射線技師免許を有すること	月額9万8870円～12万9660円
(12)薬剤師		薬剤師免許を有すること	月額19万9120円～21万5070円

※報酬は勤務時間・日数や経験に応じて変動します。

勤務時間などの条件は職種によって異なります。免許・資格はいずれも採用日の前日までに取得見込みであること。雇用期間は来年3月31日まで（更新の場合あり）。▼**申込** (1)6月11日まで受付中(2)6月1日～11日に所定の申込書・必要書類、住所・氏名を

書き84円切手を貼った返信用封筒を同病院総務課へ。郵送（〒573-11013禁野本町2-14-1、簡易書留に限る）可。複数職種の申し込みは不可。詳細は募集要項参照。
☎市立ひらかた病院総務課 ☎7・2821代、☎847・2825

教育委員会会計年度任用職員

職種は左表の通り。勤務時間、報酬など、各条件は職種によって異なります。雇用期間は9月1日(学校給食調理員の免許取得見込者は10月1日)

▼教育委員会 会計年度任用職員 (通年任用)

【職種名・採用予定人数】 受験資格	担当課・連絡先
【学校給食調理員・4人程度】 調理師または栄養士(管理栄養士を含む)免許を有する人。	おいしい給食課 ☎050・7105・8032 FAX851・1744
【特別支援教育支援員・15人程度】 次の(1)(2)のいずれかを満たす人。 (1)支援教育に理解があり、子どもの困り感に寄り添う姿勢のある人(資格不要)。 (2)看護師・准看護師・教員免許、保育士・公認心理師資格または介護職員初任者研修修了者などの資格を有し、支援教育に理解があり、子どもの困り感に寄り添う姿勢のある人。	支援教育課 ☎050・7105・8048 FAX851・9335
【放課後児童支援員(週25時間)・若干名】 保育士資格・社会福祉士資格・教員免許のいずれかを有するか、高等学校卒業で2年以上放課後児童健全育成事業などの経験がある人など。	放課後子ども課 ☎050・7105・8201 FAX867・8131
【放課後児童准支援員(週25時間)・若干名】 児童の集団生活指導に熱意のある人(資格不要)。	
【枚方市英語教育指導助手JTE-L(週5日程度)・5人程度】 小学校英語教育に熱意を持って英語指導ができ、次の(1)(2)のいずれかを満たす人。 (1)英語検定準1級、TOEFL550点以上、またはTOEIC730点以上を有する人(応募時に満たしていること)。 (2)中学校英語科普通免許、高等学校英語科普通免許、または小学校英語指導者資格などを有する人。	教育指導課 ☎050・7105・8052 FAX851・9335

※複数職種の申し込み不可。

※資格・免許はいずれも採用日前日までに取得見込みであること。

来年3月31日(再度任用の場合あり)。
▼申込 6月20日までに各担当課と輝きプラザきらら3階教育政策課にある申込書(募集要項とともにホームページから取り出し可)を簡易書留か特定記録郵便で〒573-1159車塚1-1

1市教育政策課へ。6月20日消印有効。詳細は各募集要項参照。

☎教育政策課 ☎050・7105・8016、FAX851・1711

会計年度任用職員(短期) 清掃作業員

体力に自信のある人を5人程度。登録期間は登録日(令和8年3月31日)。雇用期間は7月1日(9月30日および年度内の必要な期間。勤務は平日午前8時30分(午後4時30分(祝日勤務あり))。月額16万8760円(18万1830円)。
▼申込 随時受け付け。事前に環境事業課へ電話の上、申込書(市ホームページから取り出し可)を持って本人が同課へ。郵送(〒573-1162田口5-1-1)可。登録審査(体力・筆記試験・面接)は後日実施。詳細は募集要項参照。
 ☎環境事業課 ☎849・7969、FAX848・1821

小中学校講師

小中学校の各教員免許状を有する人(取得見込み可)。年齢・経験不問。登録後、条件に応じて採用。
▼申込 随時受け付け。事前に電話・メールなどで連絡の上、履歴書を持って本人が直接輝きプラザきらら4階教職員課へ。
 ☎教職員課 ☎050・7105・8040、FAX851・2172、☒kyo-shok@city.hirakata.osaka.jp

催しなど

サンプラザ生涯学習市民センター
 ☎846・5557
 FAX843・8620

サンサン人形劇場

出演は人形劇団さんかく、人形劇団びっくり箱。
▼日時など 6月30日(日)午後1時30分(2時30分。無料)。
▼申込 6月3日午前10時から電話またはファクス(氏名・電話番号、イベント名)で同センターへ。先着80人。

子育て・教育

高齢者

健康・福祉

スポーツ

安全安心

税・保険

環境・まちづくり

産業・就労

求人

催しなど

くらし

市民の森

☎050・2274
☎8500・6233

七夕展示

園内の笹に願い事を書いて飾ってみませんか。▼期間など 6月22日(土)～7月7日(日)。無料。直接会場へ。

父の日寄せ植え講習会

父の日のプレゼント用。▼日時など 6月9日(日)午後1時30分～3時。参加費3000円。▼申込 6月1日から市民の森へ。電話可。先着20人。

牧野生涯学習市民センター

☎050・7102・3137
☎8511・2566

MYうちわ作り

描いて、塗って、貼るだけでうちわを完成。色鉛筆やクレヨンなどの用意があるため手ぶらで参加可。▼日時など 6月22日(土)午前10時～午後5時・23日(日)午前10時～午後4時。無料。先着50人。当日直接会場へ。

まぎの文化祭

ダンスや楽器演奏などのステージ発表、書道・写真展示やパン・弁当・飲料販売、スーパールールすくいなど。▼日時など 6月15日(土)午前9時30分

午後4時～16日(日)午前10時～午後3時。無料(一部有料)。当日直接会場へ。

旬を楽しむ
赤しそシロップづくり



大阪産(もん)のひとつ、茨木市の見山のシソを使います。ビンで持ち帰り。参加費1000円。エプロン・三角巾・布巾持参。▼日時など 6月25日(火)午前10時～正午・午後1時30分～3時30分、牧野北分館。▼申込 6月3日午前10時から電話またはフアクス(氏名・電話番号、イベント名、希望時間を明記)で同センターへ。先着各8人。

御殿山生涯学習
美術センター

☎050・7102・3135
☎847・8351



御殿山フェスタ2024

同センターで活動するサークル・団体による物販・飲食・ワークショップ・コンサートなど。第一中学校吹奏楽部によるオープニング演奏や枚方なぎさ高等学校・牧野高等学校によるワークショップ、御殿山図書館によるスペシャルおはなし会も。▼日時など

枚方で

北海道別海町の中学生と交流
少年少女ふれあいの翼

8月6日(火)～7日(水)の1泊2日



毎年、友好都市である北海道別海町と枚方市の中学生が互いの市・町を訪れ交流しています。今年は別海町の中学生が枚方市を訪問。キャンプや勾玉作り体験などを通じて楽しい夏の思い出を作りませんか。対象は中学生。無料。▶申込 6月14日までに市ホームページの専用フォームで観光交流課へ。抽選で15人。説明会は7月13日(土)。詳細は市ホームページ参照または同課へお問い合わせを。

☎観光交流課

☎841・1357、☎841・1278

6月8日(土)午前9時30分～午後6時30分・9日(日)午前10時～午後4時。一部事前申し込み必要。ワークショップは材料がなくなり次第終了。当日直接会場へ。詳細は同センターホームページ参照。

◆御殿山図書館スペシャルおはなし会
(1)ほんのへや 同図書館おはなしのへやにテーマに合わせた絵本が集合。貸し出しも。▼日時など 6月8日(土)午前10時～午後4時。(2)おはなしワールド 著作権を取得した絵本をスクリーンで映写し読み聞かせや手遊び。▼日時など 6月9日(日)午前10時30分～11時15分、同センター。無料。当日直接会場へ。詳細は御殿山図書館(☎050・7102・3119、☎840・

2141)へお問い合わせを。

大阪美術学校創立
100年記念開校記念展

大阪美術学校が天王寺に開校して今年で100年になるのを記念し、市民が所蔵する同校教授・卒業生の貴重な作品を展示します。▼期間など 6月1日(土)～30日(日)(月曜～土曜は午前9時～午後9時、日曜・祝日は午後5時まで。24日(月)は休館)。無料。直接会場へ。





市ホームページの専用フォームから
申し込めるイベントなどはこちら

旧田中家 鑄物民俗資料館

☎050・7105・8097
☎858・4665

彫金連続講座 アクセサリ・飾り皿

(1)道具とアクセサリⅡ初回受講者
(2)飾り皿Ⅱ経験者。伝統金工技法で制作。
▼日時など 6月15日・22日・29日・7月6日・13日のいずれも土曜午後1時～4時30分。各全5回。対象は18歳以上。参加費(1)1万円(道具の持ち帰りあり)(2)8000円。作業しやすく汚れてもよい服装着用。
▼申込 6月5日までに市ホームページの専用フォームまたはファクスに参加者全員の住所・氏名・電話番号(ファクス番号)・講座名、(1)または(2)を書いて、同館へ(1申し込み2人まで)。抽選で10人。

バーナーワーク講座 ガラスの動物づくり体験

ガラスで動物の顔などを作る入門講座。
▼日時など 6月26日(水)午後1時30分～4時。対象は18歳以上で初回受講者優先。参加費2500円。



円。作業しやすく汚れてもよい服装着用。
▼申込 6月15日までに市ホームページの専用フォームまたはファクスに参加者全員の住所・氏名・電話番号(ファクス番号)、講座名、初回受講者が経験者かを書いて同館へ(1申し込み2人まで)。抽選で10人。

古文書講座 むらの寺と神社

江戸時代の寺社や信仰に関する古文書を読みます。
▼日時など 6月21日～7月12日の毎週金曜午後2時～3時30分。全4回。参加費4000円。
▼申込 6月5日から電話またはファクスに参加者全員の氏名・代表者の電話番号・ファクス番号、講座名を書いて同館へ。先着24人。

七宝講座 ミニ額作り

花や風景などのミニ額を作りま
す。
▼日時など 6月20日(木)午後1時30分～3時30分。対象は18歳以上で初回受講者優先。参加費1600円。作業しやすく汚れてもよい服装着用。
▼申込 6月9日までに市ホームページの専用フォームまたはファクスに参加者全員の住所・氏名・電話番号(ファクス番号)、講座名、初回受講者が経験者かを書いて同館へ(1申し込み



み2人まで)。抽選で16人。

蹠生生涯学習市民センター

☎050・7102・3133
☎831・5337

初夏の寄せ植え

数種類の観葉植物で豪華な寄せ植え。初心者も歓迎。
▼日時など 7月6日(土)午後1時30分～3時。参加費2000円。エプロン・軍手・スコップ持参。
▼申込 6月15日午前10時から同センターへ。電話・ファクス(氏名・電話番号、講座名を明記)可。先着25人。

海洋プラスチックで レジンのアクセサリ作り

海洋プラスチックについて学びレジンで傘に付けるアンブレラメーカー作り。
▼日時など 6月30日(日)午前10時～11時・午後1時～2時・3時～4時。対象は小学生以上。参加費各500円。
▼申込 6月1日午前10時から同センターへ。電話・ファクス(氏名・電話番号、講座名、希望時間を明記)可。先着各8人。

さだの夜活 苔玉作り

季節の苗木を使った苔玉作り。初心者歓迎。
▼日時など 6月21日(金)午後7時～8時30分。対象は中学生以上(中学生は保護者同伴)。参加費1800円。

0円。
▼申込 6月1日午前10時から同センターへ。電話・ファクス(氏名・電話番号、講座名を明記)可。先着10人。

津田生涯学習市民センター

☎050・7102・3139
☎859・6600

レコードコンサート 幸せを呼ぶ名曲

本格的なオーディオで音楽を楽しめます。レコード・CDなど持ち込み可。
▼日時など 7月13日(土)午後2時～4時。無料。
▼申込 6月22日午前10時から同センターへ。電話・ファクス(氏名・電話番号、講座名を明記)可。先着40人。

つだミュージックライブに 参加しませんか

9月14日(土)開催のライブ出演者を募集。団体・個人・ジャンル不問。対象は実行委員会に参加できる人(第1回は7月7日(日)午前10時、同センター)。無料。
▼申込 6月1日～25日に同センターにある申込書(同センターホームページから取り出し可)を同センターへ。電話・ファクス可(電話申し込みは後日、申込書を提出)。申し込み多数の場合は選考で10組程度。

子育て・教育

高齢者

健康・福祉

スポーツ

安全安心

税保険

環境・まちづくり

産業・就労

求人

催しなど

くらし

枚方宿鍵屋資料館

☎・043・5128

着物地で作る
四つ目綴じノート

着物地を表紙にして四つ目綴じのオリジナルノートを作りま
す。講師は和とじひろみの会の井上淳子さん。



▼日時など 6月27日(木)午前10時～正午ごろ。参加費1500円。▼申込 6月1日午前9時から電話で同館へ。先着16人。

鍵屋で初めてのヨガ
心身をゆるめて癒しの時間を

ヨガの歴史を学び、淀川の景色を見ながらヨガを体験。講師は花ヨガ教室主宰の大野美伸さん。▼日時など 6月22日(土)午後2時。参加費700円。ヨガマットまたはバスタオル・飲み物・汗拭きタオル持参。運動しやすい着用。▼申込 6月2日午前9時から電話で同館へ。先着30人。

鍵屋太兵衛商店

五六市に合わせて主屋で枚方銘菓や枚方ゆかりの物産、鍵屋グッズ、くらわんこグッズなどを販売。なくなり次

第終了。1000円以上購入でオリジナル筆箋プレゼント。▼日時など 6月9日(日)午前10時～午後3時30分ごろ。当日直接会場へ。

南部生涯学習市民センター

☎050・7102・3143
☎860・0501

親指で奏でる
指・ピアノ・カリンバを作ろう

アフリカの民族楽器で、17のキーの金属板を音階順に左右に並べ、オルゴールのような音色を親指で奏でる楽器・カリンバを作ります。(1)無垢の木の切り株(2)板材を使った箱型のどちらかを選択。▼日時など 6月23日(日)午後1時～4時。対象は中学生以上。参加費各2000円。飲み物・タオル持参。汚れても良い着用。▼申込 6月1日午前10時から同センターへ。午前10時30分から電話またはフアクス(氏名・学年・電話番号、講座名、(1)または(2)を明記)可。先着10人。



作って学べるフッキング

おむすびと具だくさんの豚汁作り。

市販のだしの素と自分たちでとっただしの違いを学びます。▼日時など 7月28日(日)午後1時～2時30分。対象は小学生とその保護者。参加費親子2500円(子ども1人追加につき1000円)。エプロン・三角巾・一人布巾2枚持参。▼申込 6月1日～30日に参加費とともに申込書を同センターへ。先着8組。

楠葉生涯学習市民センター

☎050・7102・3131
☎855・4971

くずは七夕寄席

アマチュア落語サークル「なぎさの会」による落語会。出演は渚家栄都ほ

か。▼日時など 7月6日(土)午後2時。参加費700円。▼申込 6月8日午前10時から電話またはフアクス(住所・氏名・電話番号、イベント名を明記)で同センターへ。窓口可。先着80人。

おはなしワールドフ

楠葉図書館司書による「レインボー・にじ」を題材にブックトーク、ストーリーテリング、手遊びなど。▼日時など 6月23日(日)午後2時～3時。未就学児は保護者同伴。無料。▼申込 6月2日午前10時から同センターへ。電話・フアクス(氏名・電話番号、参加人数、イベント名を明記)可。先着30人。

みんなで作ろう！この街の未来

ひらかた万博パビリオン事業

ひらかた七夕まつり



短冊笹飾りやステージ、イルミネーションで七夕伝説ゆかりのまち枚方を盛り上げます。市役所では7月1日(月)～5日(金)、短冊に願い事を書くことができます。▶日時など 7月7日(日)午前10時～午後8時30分、ニッパーク岡東中央。入場無料(一部有料)。当日直接会場へ。

7月6日(土)には七夕婚活も開催。要事前申込。詳細は市ホームページ参照。

☎観光交流課

☎841・1357、☎841・1278

**大阪フィルハーモニー交響楽団
枚方公演**

ピアノに2021年シ
ョパン国際ピアノコン
クール4位入賞し、世
界的に活躍している小
林愛実(写真下)が登
場。演奏曲はラヴェル
のピアノ協奏曲やムソ
ルグスキーの組曲「展
覧会の絵」など。指揮
は高関健(同上)。



(C)K.Miura



(C)HOSOO CO.,LTD.

日時など 9月28日(土)午後3時、関西医大
大ホール。▶**チケット** A席3500円、B席
1000円。全席指定。未就学児入場不可。
下記チケット販売場所A~Dで発売。

東儀秀樹 with 川井郁子

宮内庁専属
の楽師として
のキャリアを
持ち、雅楽会
のパイオニア
として精力的
に活動する東



(C)Ayako Yamamoto

儀秀樹(写真左)と、世界的な音楽家との
演奏を重ね作曲家としても活躍するバイ
オリニスト川井郁子(同右)との雅楽と
西洋音楽が融合したプレミアムなステー
ジ。▶**日時など** 10月19日(土)午後3時、
関西医大 大ホール。▶**チケット** 3500
円。全席指定。未就学児入場不可。下記
チケット販売場所A~Eで発売。

チケット

- ◆**先行予約** 6月8日午前10時からABで
受け付け
- ◆**一般予約** 6月19日午前10時からABDEで
受け付け
- ◆**センター本館窓口**
6月20日(午前10時~午後8時)
※残席ある場合のみ
- Aチケットシステム(24時間)**
☒<https://hirakata-arts.jp/ticket/>
- B電話(午前10時~午後5時)**
☎0570・008・310(ナビダイヤル)
- Cセンター本館窓口(午前10時~午後8時)**
※残席がある場合のみ
- Dチケットぴあ** ☒<https://t.pia.jp/>
- Eローソンチケット** ☒<https://l-tike.com/>

**菊満開寄席「柳家三三・立川生志 二人会」**

江戸落語実力派の落語に加え、伝統芸能の紙切り芸も
楽しめます。出演は柳家三三さん、立川生志さん、林家二
楽さん(紙切り)。▶**日時など** 8月10日(土)午後2時、
関西医大 小ホール。▶**チケット** 3500円。全席指定。
未就学児入場不可。下記チケット販売場所A~Cで発売。

ひらかた肝高倶楽部**「火怨の蝦夷 阿豆流為」**

枚方牧野に伝わる歴史物語を市内在住の小中高生が
熱演。▶**日時など** 8月17日(土)午後1時30分・6時、関
西医大 小ホール。▶**チケット** 2000円、高校生以下
500円。全席自由。6月1日からひらかた肝高倶楽部
事務局(☎396・0729)または下記チケット販売場所
Cで発売。

枚方シティオペラ 2024**ガラ・コンサート**

国内外で活躍中の並河寿美さん(ソプラノ)、砂田愛梨
さん(ソプラノ)、村上敏明さん(テノール)、大西宇宙
さん(バリトン)、公募で集まった枚方シティオペラ合唱団
出演のオペラの名曲ばかりのコンサート。▶**日時など**
7月6日(土)午後2時、関西医大 大ホール。▶**チケット**
A席4000円、B席3000円、C席2000円。全席指定。未
就学児入場不可。下記チケット販売場所A~Dで発売。

第4回 枚方市展 出展者募集

12月18日~23日開催の公募選抜美術工芸展「枚方
市展」の出展者を募集します。ジャンルは日本画、洋画・
版画、書、彫塑・立体、工芸、写真。詳細は6月20日から同
センター本館や各生涯学習市民センターなどで配布す
る募集要項(同センターホームページから取り出し可)
をご覧ください。出展の申し込みは9月15日~11月
15日。詳細は今後の広報ひらかたでお知らせします。

今月のひらしん美術ギャラリー

- ◆6月5日(水)~10日(月)…展示室1=水彩画
[Kikumasa] クラブ第3回作品展、展示室2=繪美展
— THE 36TH EXHIBITION — 2024 ◆12日(水)~17
日(月)…展示室1=「営みの上を」寺嶋真里子水彩画展、
展示室2=(旧 大翔会関西)ぐれいびが画会前期絵画展、
展示室3A=第11回フォトアイ枚方写真展、展示室3
B=第23回 あじさいの会 水彩画展 楠葉教室 ◆
19日(水)~24日(月)…展示室1・2=第40回北河内陶
芸展 ◆26日(水)~7月1日(月)…展示室1=写真を超
える??色えんぴつ画展 リアル色えんぴつアーティ
スト宝珍幸子と生徒達、展示室2C=スズランの会 第
18回水彩画展、展示室3=第30回 PHOTO 旅人展
※開館時間は午前10時~午後6時(最終日は4時ま
で)。無料。直接会場へ。



市民講座 おしゃれなお菓子と料理づくり

親子で楽しくハンバーク、和え物、サラダ作り挑戦。**ひらかた**
日時など 7月28日(日)
午前10時～正午、総合福祉センター。対象はおおむね小学生以上の子どもと親。参加費1組1000円。▼申込フォーム(右記コード)または往復はがきに住所・氏名・年齢・電話番号、手話通訳希望の有無、講座名を書いて573-0122津田東町2-26-1総合福祉センターへ(1組1枚)。6月14日必着。抽選で13組。



枚方ふれあいフェスティバル

障害のある人だけでなく、高齢者や妊婦など誰でも楽しめるイベント。車椅子体験コーナーやステージイベント、ドローン体験も。▼日時
など 6月2日(日)午前10時～午後3時30分、ニッパーク岡東中央。入場無料。詳細は同フェスティバル実行委員



会ホームページ(https://ivymail.jp/pages/mail/20000012)参照。
観光交流課 ☎841・1357、
841・1278

大人のための絵本セラピー

絵本セラピストが読み聞かせ。テーマは「それぞれの時」。参加者が感想を語り合い、絵本の世界を楽しみます。▼日時など
6月29日(土)午前10時30分～正午、御殿山図書館。対象は18歳以上。無料。▼申込 6月6日午前9時から電話またはフォーム(右記コード)で同図書館へ。先着16人。



パナソニックパナサーズ 応援してんDay

毎月第4日曜に枚方宿地区などの協力店がチームのユニフォームを着て応援。買い物するとグッズをプレゼント。▼日時など 6月23日(日)枚方市駅～枚方公園駅間の京街道、枚方宿地区の協力店。新しいチーム名称・エンブレムが6月中旬に発表。引き続き応援していきます。詳細は枚方宿地区まちづくり協議会(https://www.hirakata-shuku.org/)参照。

観光交流課 ☎841・1357、
841・1278

お金の寺子屋 資産運用の基礎知識

日本証券業協会の講師から初めての資産運用やNISAについて学びます。▼日時など 6月23日(日)午後1時～2時30分、蹠跣生涯学習市民センター。対象は資産運用に興味がある人。無料。▼申込 6月1日午前9時から蹠跣図書館へ。電話可。先着40人。
蹠跣図書館 ☎050・7102・3117、
834・3901

まちづくり井戸端会議

3大ルールは(1)自由参加(2)批判しない(3)テーマを決めない。地域の暮らしの話題、最近気になっている話題など。▼日時など 6月18日(火)午後6時30分～8時、サプリ村野。無料。当日直接会場へ。

ひらかた市民活動支援センター ☎805・3537、
805・353

自動車文庫 6月

火	杉山手14:20～15:10	4日・18日
	津田南15:40～16:20	
	ファミリーポートひらかた(力)13:20～14:20	
水	松風荘14:00～14:40	11日・25日
	東中振15:10～16:10	
	東香里(力)14:30～15:30	
木	桜丘14:30～15:10	5日・19日
	西池之宮15:40～16:20	
	北山南14:20～15:00	
土	山田池15:30～16:10	12日・26日
	釈尊寺(力)14:30～15:30	
	北山北13:40～14:20	
日	笹谷14:40～15:20	6日・20日
	招提大谷15:40～16:20	
	枚方公済病院(力)14:30～15:30	
金	春日小学校10:10～11:00	13日・27日
	牧野北14:30～15:10	
	樋之上15:30～16:10	
土	市立ひらかた病院(力)14:00～15:00	7日・21日
	すこやか広場・きょうぶん(力)10:30～11:30	
	星ヶ丘医療センター(力)14:00～15:00	
日	川越小学校9:40～10:20	8日・22日
	東香里小学校10:50～11:40	
	茄子作14:50～15:50	
日	長尾家貝町10:00～11:00	9日・23日
	東山14:00～14:50	
	高野道15:10～16:10	

(力)…小型ワンボックスカー「カワセミ号」

中央図書館 ☎050・7105・8114、☎851・0962

ひらかたポイント対象事業

囲碁将棋大会

▼日時など (1)将棋 7月27日(土) A

クラス(2段以上)・Bクラス(2級
初段)・Cクラス(3級以下) (2)囲
碁 7月28日(日)ハンディ戦(クラス編
成は段・級位により決定)。いずれも
午前10時、総合文化芸術センター別
館。参加費各1500円(昼食付き)。

▼申込 往復はがきに住所・氏名(ふ
りがな)・年齢・電話番号・所属団体
(会社名・サークル名など)、希望種目
(1)または(2)、将棋は希望クラス、囲碁
は段級位を書いて〒573-0027大垣
内町2-7-16小北ビル4階北河内地
域労働者福祉協議会へ。6月23日必
着。抽選で各96人(将棋は各クラス32
人)。詳細は同協議会(☎861・6
060、☎861・6061)へお問
い合わせを。

☎商工振興課 ☎841・1325、
☎841・1278

消費生活セミナー

テーマは「キャッシュレス時代のト
ラブル防止策」。府金融広報アドバ
イザーから学びます。▼日時など 6月
25日(水)午前10時30分～正午、消費生活
センター。無料。保育(1歳以上の未
就学児、先着5人)・手話通訳あり
(6月10日までに要予約)。▼申込 6
月3日午前10時から電話またはファク
ス・メール(住所・氏名・電話番号、

イベント名、保育・手話通訳の有無を
明記)で同センターへ。先着20人。

☎消費生活センター ☎844・
2433、✉shouhi-center@city.hirak
ai.osaka.jp

お気に入りの本の紹介対決 ビブリオバトル参加者募集

楠葉・津田・御殿山・菅原図書館合
同企画。お気に入りの本の紹介とディ
スカッション後に観戦者からの投票が
最も多かった本を「チャンプ本」とし
て表彰。▼日時など 7月7日(日)午後
1時30分、菅原生涯学習市民センタ
ー。対象は高校生以上。無料。▼申込
6月1日～21日の午前9時～午後5
時に菅原図書館へ。電話可。先着5
人。観戦希望者は当日直接会場へ。

☎菅原図書館 ☎050・7102・
3115、☎857・0463

よるとしよコーヒー 珈琲入門講座

コーヒーに関する基礎知識とおいし
いれ方などを専門家から学びます。
▼日時など 6月29日(土)午後6時30分
～8時30分、菅原生涯学習市民センタ
ー。対象は高校生以上。無料。▼申込
6月14日～18日の午前9時～午後5
時に同図書館へ。電話可。抽選で10
人。

☎菅原図書館 ☎050・7102・
3115、☎857・0463

ものがたりワークショップ 絵本の読み聞かせと工作

そら豆にまつわる絵本の読み聞かせ
と簡単な工作をします。▼日時など
6月8日(土)午後1時～1時40分・午後
2時～2時40分、菅原生涯学習市民セ
ンター。対象はおおむね3歳以上の子
どもと保護者。無料。当日直接会場
へ。先着各10人。

☎菅原図書館 ☎050・7102・
3115、☎857・0463

絵本作家 服部美法さん講演 福を招いた「おふくさん」

絵本作家になるまでのエピソードや
絵本「おふくさん」が誕生するまでの
話と作家本人による絵本の読み聞か
せ。▼日時など 6月16日(日)午前10
時30分～正午、津田図書館(2)午後1時
30分～3時、菅原図書館。対象は18歳
以上。無料。▼申込 6月1日午前9
時から参加を希望する図書館へ(参加
は1回限り)。電話可。先着各25人。

☎津田図書館 ☎050・7102・
3123 ☎859・6200、菅原図
書館 ☎050・7102・3115 ☎
857・0463、

ひらかた工芸展作品募集

9月18日(水)～23日(休)に総合文化芸術
センター本館ひらかた美術ギャラリー
で開催するひらかた工芸展に出品しま

せんか。対象は満15歳以上。作品は、
陶芸・貝工芸・金工・七宝・木工・木
彫・漆芸・染織・人形・押絵・皮革・
ガラス・諸工芸。立体作品は奥行・横
幅各50cm×高さ60cm以内(台座含む)。
平面作品は縦180cm×横160cm以
内。1人1点。無料。▼申込 6月1
日～7月31日の午前9時～午後5時に
総合文化芸術センター本館・別館、市
役所別館3階文化生涯学習課・各生涯
学習市民センターにある申込書(募集
要項とともに市・総合文化芸術センタ
ーホームページから取り出し可)と作
品の写真を総合文化芸術センター本館
へ。郵送(〒573-1191新町2-1
-60)可。7月31日必着。詳細は募集
要項参照。

☎総合文化芸術センター本館 ☎84
5・4910、☎845・4912

中央図書館映画会 「アルジャーノンに花束を」

障害があり母に疎まれ施設で育った
青年が知能向上に効果がある新薬の実
験を受け変化していく様子を描いたダ
ニエル・キイス原作の小説を映画化。
上映時間95分。▼日時など 6月26日
(水)午後2時～4時、中央図書館。無
料。▼申込 6月5日午前11時から同
図書館へ。電話可。先着60人。

☎中央図書館 ☎050・7105・
8131、☎851・0962

子育て・
教育

高齢者

健康・福祉

スポーツ

安全安心

税保険

環境・
まちづくり

産業・就労

求人

催しなど

くらし

枚方宿五六市

◆枚方宿くらわんか五六市 雑貨やア
クセサリー、食品など手作り・こだわ
り品の店が集結。着物での来場者には
本部で特典あり(先着順)。ステージ
イベント(GRFフェス)同時開催。▼
日時など 6月9日(日)午前10時〜午後

4時、枚方宿地区。詳細は枚方宿くら
わんか五六市(☎080・1440・
5611、https://www.gorokui
chinet/)へお問い合わせを。

◆枚方宿みなと五六市 手作り雑貨の
販売、キッチンカー、絵本広場も。▼
日時など 6月9日(日)午前10時〜午後

4時、淀川河川公園枚方地区。詳細は
淀川河川公園管理センター収益係(☎
06・6994・0006、午前9時
〜午後5時)へお問い合わせまたは同
センターホームページ(https://
www.yodogawa-park.jp/)参照。
☎観光交流課☎841・1357、
☎841・1278

とびだせ!ひらかた大図鑑
小中学生絵画作品募集

小中学生絵画コンクールに作品を応募
しませんか。テーマは「わたしのう
れしい時」「わたしが描くひらかたの
未来」。作品は8月7日(水)〜12日(休)に
総合文化芸術センター本館ひらしん美
術ギャラリーで展示。対象は小中学
生。無料。作品は四つ切画用紙以内の

平面作品で1人1点まで。市長賞など
各受賞者には賞状・記念品を授与。▼
申込 6月1日〜7月20日の午前9時

〜午後8時に総合文化芸術センターな
どにある申込書(同センターホームペ
ージから取り出し可)と作品を持って
同センター本館へ。

☎総合文化芸術センター本館☎84
5・4910、☎845・4912

講演 「平安時代の女性たち」

平安京や女性史など
が専門の滋賀県立大学
教授の京楽真帆子さん
が「平安時代の女性た
ち」というテーマで講演。関連図書の
展示・リストの配布も。▼日時など



6月29日(土)午後2時〜3時30分、楠葉
生涯学習市民センター。対象は中学生
以上。無料。▼申込 6月1日午前9
時から楠葉図書館へ。電話・フォーム
(右記コード)可。先着30人。

☎楠葉図書館☎050・7102・
3113、☎857・8030

枚方ジュニア・ウィンド・
オーケストラ追加団員募集

大阪フィルハーモニー交響楽団のメ
ンバーから直接指導を受けられる貴重
な機会。年齢や学校の枠を越えて音楽
活動を楽しみませんか。同交響楽団メ
ンバーとの演奏会も予定。▼申込 6
月10日から市役所別館3階文化生涯学

習課・総合文化芸術センター・各生涯
学習市民センターで配布する申込書
(募集要項とともに同センターホーム
ページまたは市ホームページから取り
出し可)を総合文化芸術センターへ。
郵送(〒573-1191新町2-11-
60)可。7月20日必着。詳細は募集要
項参照。

☎総合文化芸術センター本館☎84
5・4910、☎845・4912

図書館でクイズにちようせん

楠葉図書館で本を借りてクイズ5問
に挑戦。期間ごとに3種類のクイズを
用意。参加者にプレゼントあり。▼期
間など 6月1日(土)〜10日(月)・11日(火)



ひこぼしくんの
人権コラム

「男は仕事、女は家庭?!」
無意識の固定的性別役割分担意識

もし、「家事をする人」や「保育士」のイラストを描くとき、どんなイラストにするかな。迷うことなく女性の姿を思い浮かべるなら、固定的な性別役割分担意識(男性、女性の役割を決めている固定的な意識)を持っている、または、そのような役割分担状況が、今もなお、多いということかもしれないね。市では男女共同参画推進条例で「固定的な性別役割分担を助長する表現についても行わないようにしましょう」と決めているよ。

性別を問わず、個人の能力などによって、役割分担を決めるといいね。

☎人権政策課

☎841・1259、☎841・1700

ごてんやま
トレジャーハンター

御殿山図書館で宝物を探してプレゼ
ントをもらおう。▼期間など 6月1
日(土)〜15日(土)、同図書館。対象は小学
生以下。無料。景品がなくなり次第終
了。直接会場へ。

☎御殿山図書館☎050・710
2・3119、☎840・2141

〜20日(木)・21日(金)〜30日(日)、同図書
館。対象は中学生以下。無料。先着各
200人。直接会場へ。

☎楠葉図書館☎050・7102・
3113、☎857・8030



市ホームページの専用フォームから
申し込めるイベントなどはこちら

観葉植物の寄せ植え

土を使わずペ
ラボンというヤ
シの繊維を使用
し、ペペロミア
やプリムラなどカ
ラーのリーフを
使用した寄せ植
え。▼日時など



6月29日(土)午前10時30分～正午(2
午後1時30分～3時、京阪園芸ガーデ
ナーズ(伊加賀寿町1)。参加費44
00円。あれば作業用手袋やエプロン
持参。▼申込 メールまたは往復はが
きに参加者全員の住所・氏名・年齢・
電話番号、イベント名、(1)または(2)を
書いて〒573-0057 堤町10-27 枚方
宿鍵屋資料館内枚方文化観光協会へ。
6月19日必着。抽選で各15人。

☎枚方文化観光協会 ☎804・00
33、☎804・0022、☎hbk
uketuke@yahoo.co.jp

ひらかた 有機農産物アカデミー

農業に関心がある、新規就農をした
い人向けに、穂谷・杉地区で有機農業
に関する栽培・座学研修を開催。農業
経営に関する知識・技術を習得しま
す。研修後は関係機関と連携し就農に
向けた支援も。▼期間など (1)10月上
旬～来年3月下旬、テロワール(穂谷

「おしいれのぼうけん」 複製原画展

1974年刊行以来、多くの子ども
に読まれているロングセラー絵本の複
製画を展示。▼日時など 6月15日(土)
午前10時～午後4時・16日(日)午前10時
～午後3時、牧野生涯学習市民センタ
ー。無料。当日直接会場へ。

☎牧野図書館 ☎050・7102・
3121、☎855・1022

6月第4日曜は 市民課の業務を行っています

業務内容は転入・転居・転出などの
異動届・印鑑登録やそれらに伴う証明
発行、マイナンバーカードの申請・更
新・交付など。▼日時など 6月23日
(日)午前9時～午後5時(交付受け付け
は午後4時40分まで。予約優先)。内



容によっては受け付けできない場合や
後日来庁をお願いする場合があります。
す。税の証明書は交付しません。保険
年金課、保険納付課、医療助成・児童
手当課の窓口は開庁していません。
☎市民課 ☎841・1309、☎8
41・3039

LGBTQ+ コミュニティスペース

性的マイノリティの人が気軽に集ま
り交流できる場。▼日時など 6月18
日(火)午後6時。対象は性的マイノリテ
ィ当事者および支援者。無料。詳細は

男女共生フロア・ウィルにお問い合わせ
を。

☎男女共生フロア・ウィル ☎84
3・5636、☎843・5637

LGBTQ+ 専門電話相談

本人に加え、家族や友人など周りの
人からの相談も受け付けます。▼日時
など 6月6日(木)午後3時～8時に専
用電話(☎843・5730)へ。秘
密厳守。匿名可。

☎人権政策課 ☎841・1424、
☎841・1700

しない!させない!身元調査

身元調査は重大な人権侵害です。結婚や就職など
で身元調査による人権侵害を受けたときは、枚方人
権まちづくり協会(サンプラザ1号館5階、☎
844・8788、☎844・8799)へ相談を。時間は、
月・水・木・金曜は午前9時～午後5時30分(第1
水曜と第4木曜は午後0時45分～5時30分)。火曜
は午後0時45分～8時。

6月は「就職差別撤廃月間」

府は6月を「就職差別撤廃月間」と定め、啓発事
業に取り組んでいます。

◆就職差別110番

府商工労働部雇用推進室による採用面接時等の差
別についての相談や関係機関の紹介などは就職差別
110番(☎06・6210・9518、☎koseisaiyo@gbo
x.pref.osaka.lg.jp)へ。▶期間など 6月3日(月)～
28日(金)の平日午前9時30分～午後5時30分。メー
ルでの相談は6月中随時受け付け。

☎人権政策課 ☎841・1259、☎841・1700

子育て・
教育

高齢者

健康・福祉

スポーツ

安全安心

税保険

環境・
まちづくり

産業・就労

求人

催しなど

イベント

はたちのつどい 未来の参加者アンケート

市では、20歳になった人を対象に市立中学校19校を会場に毎年成人の日に「はたちのつどい」を開催しています。市立中学校での開催となつてから20年近くが経過したことや総合文化芸術センターの開館などの環境の変化も踏まえ、今後の「はたちのつどい」についての検討の参考とするため、将来参加対象となる平成17年4月2日〜21年4月1日生まれの人を対象にしたアンケートを実施中です。▼**回答** 6月20日までに市ホームページの専用フォームで教育政策課へ。回答にご協力を。

☎教育政策課 ☎050・7105・8056、FAX851・1711

特別史跡・百濟寺跡の 築地塀が完成



創建当時の工法で復元

特別史跡百濟寺跡（中宮西之町）の歴史的建造物である築地塀の復元工事が3月に完了しました。完成した築地塀は、平成27年から取り組んできた史跡内の再整備事業の一つで、東門付近の塀の一部は8世紀の創建当時と同じ工法を用いて復元。再整備事業は令和6年度末に全ての工事が完了する予定です。

☎文化財課
☎841・1411、FAX841・1278

住民基本台帳の 一部の写し 閲覧状況の公表

令和5年度の状況を市役所別館6階行政資料コーナーで公表。

☎市民課 ☎841・1309、FAX841・3039

6月1日〜7日は水道週間

「水道週間」は水道について理解と関心を深めてもらうための週間です。市では水質検査などに努め、安全でおいしい水道水を供給しています。今年度の標語は「たいせつに みずはみんなの たからもの」。水に対する認識を深め、日頃から水を無駄なく有効に使っていくようご協力をお願いいたします。

☎上下水道局上下水道総務課 ☎841・4196、FAX848・8255

6月23日〜29日は 男女共同参画週間

今年度のキャッチフレーズは「だれもがどれも選べる社会に」。市の施策で性別による活動制限や性別役割分担意識に基づく不適切な運用をしているなどのご意見や、性別を理由とする人権侵害を受けた場合などの相談は「男女共同参画に関する意見・相談等の申し出制度」のご利用を。申し出は市役所別館5階の人権政策課にある申出書（市ホームページから取り出し可）を同課へ。郵送・ファクス可。

☎人権政策課 ☎841・1424、FAX841・1700

特設人権相談所を開設

6月1日の「人権擁護委員の日」に合わせて人権擁護委員が相談に応じます。秘密厳守。▼**日時など** 6月3日（月）午前10時〜午後4時、サンプラザ生涯学習市民センター。無料。当日直接会場へ。

☎人権政策課 ☎841・1259、FAX841・1700

ハンセン病について 正しい理解を

国は6月22日を「らい予防法による被害者の名誉回復及び追悼の日」と定

めています。ハンセン病について正しく理解し、患者や回復者が平穏な生活を送れるよう、差別・偏見のない社会を目指しましょう。

☎健康福祉政策課 ☎841・1369、FAX841・2470

野外活動センター 6月5日(水)は休所します

所内点検などのため。

☎野外活動センター ☎858・0300、FAX858・0048

令和6年度能登半島地震 義援金にご協力を

被災者を支援するための募金箱を市役所本館・別館受付、別館1階健康福祉総合相談課、津田・香里ヶ丘・北部の各支所に12月25日(水)まで設置しています。集まった義援金は全額を日本赤十字社に送金し、被災者に届けます。市民の皆さんのご協力をお願いします。

☎健康福祉総合相談課
☎841・1401、FAX841・5711

短信用コーナー

市民サークルの
催しや
会員募集など

登録や原稿提出はメール・ファクス・郵送可。掲載依頼の締め切りは掲載希望月の前月1日（1日が土・日曜、祝日の場合はその前開庁日）必着です。

●広報プロモーション課

☎841-1258、☎846-5341

✉kouhou@city.hirakata.osaka.jp

◆◆◆◆◆ 催 し ◆◆◆◆◆

●メンタルケア短期講座・説明会 6月13日10時30分、20日19時15分、ラポール。無料。京阪総合カウンセリング☎814-7140

●川上博幸氏講演会「子ども・子育て・読書」6月3日・7月1日各10時、サンプラザ(生連)。500円。要申込。ははこぐさ・西原☎845-3615

●ゆかた講座 着方・着せ方。6・7月、月～土曜午前・午後・夜、サンプラザ・楠葉(生連)。1回千円。きものいろは・室田☎805-5118

●茶道会 (1)6月16日14時30分菅原(生連)(2)7月7日9時萬福寺萬松院(宇治市)。(1)大人700円・子ども500円(2)千円。鈴木☎090-6556-3979

●おもちゃライブラリー 遊ぶ子募集。おもちゃの貸し出しあり。毎月第4木曜。6月27日10時～15時、ラポール。鈴木☎090-9289-2546

●さざなみコンサート クラシックから情熱大陸まで。7月14日14時、総文別館。一般千円、小学生以下500円。山添☎849-0578

●終活クラブ 遺言書や後見・家族信託などの終活相談会。6月22日14時、楽寿荘。無料。中道☎813-2582、✉ad@is7.jp

●フォークソング同好会・公開練習会 6月30日14時30分、蹠蹠(生連)。無料。ギター楽器持ち込み可。さわらび・松村☎090-7612-8751

●大うたごえ喫茶 思い出の曲を皆で楽しく歌おう。6月28日14時、サンプラザ(生連)。500円。年金者組合・吉田☎090-2708-7895

◆◆◆◆◆ 会員募集 ◆◆◆◆◆

●なでしこカラオケ 新曲を楽しく、TV指導有り。第1・3火曜12時15分、津田(生連)。入会千円、月2千円。木村☎858-0526

●カラオケC組 最新DVDで歌唱。第1・3日曜、総合福祉C。市駅より無料バス。入会千円、月600円。加藤☎070-1763-1445

●パンジーカラオケ 新曲を講師指導。TV画面で楽しく。第2・4木曜12時15分、南部(生連)。入会千円、月2千円。井筒☎849-6876

●うぐいすカラオケ みんなで楽しく新曲を。第2・4土曜12時15分、楠葉

(生連)。入会千円、月2千円。池田☎090-7359-1487

●女声合唱団コールラーク 初心者歓迎。気軽に見学を。月3回水曜9時50分、菅原(生連)。入会千円、月3千円。オリタ☎850-0263

●合唱団かわせみ 混声。60歳以上男性会員募集。月4回木曜、教文C。見学可。田中☎080-1511-3927

●女性コーラスリナーシェ ボイトレ。年2回合唱祭参加。月3回月曜午後、楽寿荘。入会千円、月3500円。上山☎849-3230

●女声コーラスプチとまと 合唱を楽しみませんか。見学歓迎。月2回水曜15時30分、蹠蹠(生連)。月3千円。阪口☎841-1543

●枚方懐メロボランティア 老人施設慰問。歌唱練習会月4回。初心者もサポート。見学可。入会千円、月500円。土川☎080-5301-4957、☎857-4957

●吟詠会 まずはカラオケの技術で。詩吟を楽しもう。月3回金曜12時15分、津田(生連)。1回500円。田村☎090-8467-0563

●ベル詩吟クラブ いつまでも詩吟で声を出して健康でいよう。毎週水曜9時、サンプラザ(生連)。1回500円。田村☎090-8467-0563

●牧野詩吟研究会 詩吟を楽しみ老化防止に。初心者可。第1・3水曜9時、牧野(生連)。月500円。永田☎090-9053-1543

●枚方市民俳句会 1953年発足の会。少し左脳を動かし俳句を楽しみませんか。第3木曜13時、南部(生連)。月500円。秋山☎898-0633

●ギターサークル枚方 演奏仲間募集。3パート合奏練習・訪問演奏。毎週水曜18時30分、蹠蹠(生連)。月千円。安澤☎080-4828-0083

●ハンドベル・ベルアンダンテ 月3回木曜13時～14時30分、菅原(生連)。入会2千円、月3千円。尾山☎090-8200-4416

●ひょうたん笛同好会 中国少数民族の笛、楽しく鳴らしましょう。月4回、楠葉(生連)。体験無料、1回千円。大橋☎080-1497-5900

●大正琴 鈴の音 色々なジャンルの曲を楽しむ。初心者・見学歓迎。第1・3火曜午前、菅原(生連)。月3千円。坂部☎090-9114-8450

●ピアノ・ぽこあぽこ 好きな曲を楽しむ。初心者歓迎。体験無料。第1・3水曜午前、牧野(生連)。月3千円。岡村☎090-8467-3104

●社交ダンス・ファミリア 男性プロ指導。見学体験歓迎。月3回水曜10時～正午、牧野(生連)。月3千円。千原☎090-5676-5113

●社交ダンス公園楽遊会 男女同数。楽しい仲間と。毎週火曜9時30分～11時15分、青少年C。1回700円。谷口☎090-1710-3342

●太極拳雲華会 新開講。初心者向け。月曜10時30分、サプリ村野。入会千円、月3千円。体験無料。神野☎090-1916-0493

●楊名時気功太極拳 楽しく健康に。体験無料。第1火曜・第3月曜13時30分、楽寿荘。1回千円。市川☎080-3103-8492

●小倉太極拳倶楽部 仲間と一緒に心身を鍛え生涯の健康づくり。毎週土曜8時30分、小倉小学校体育館。年2千円。菊池☎868-4799

●枚方太極拳同好会 簡化・剣・楊式。見学可。毎週金曜10時、総体。入会千円、月2500円。三木☎848-2089

●シェイプUP体操 昼間勤務で運動不足の人向け。体験有。毎週土曜18時45分、菅原(生連)。入会千円、月2千円。吉田☎090-5366-3644

●美人体操 ええやん体操と軽ヨガ楽しく。60代多数。体験あり。毎週月曜15時、菅原(生連)。入会千円、月2千円。吉田☎090-5366-3644

●ソフトテニス・ダンディーズ 毎週木曜10時、春日テニスコート。月千円。安澤☎080-4828-0083

●枚方シャトルズ・レディースバドミントン 見学歓迎。週2回9時～12時、総体他。入会千円、月3千円。星乃☎090-3708-1001

●レディースバドミントン・ポピーズ 体験歓迎。火・金曜9時～12時、伊加賀スポ他。入会千円、月2500円。村元☎090-3276-2622

●枚方とまり会 楽しくグラウンドゴルフ。毎週水・土曜9時～11時30分、総合福祉C。入会千円、年4千円。古川☎090-5177-6670

●ひまわり会 シニア向けヨガゆる体操。興味ある人お気軽にご連絡を。毎週月曜午前、御殿山(生連)。無料。木村☎090-2592-7401

●初めてヨガ 毎週金曜(1)9時15分身体整えヨガ(2)10時30分初級エアロ、サプリ村野。入会千円、月3500円。松本☎090-2383-6336

●水彩画クラブ「遊彩会」 初心者歓迎。第1・3水曜9時30分～12時30分、教文C。月1500円。荒木☎090-9163-5630

●キッズ絵画・アート 才能開花。楽しく創作。月2回土曜13時、サンプラザ(生連)。入会千円、月3千円。林☎090-6664-3907

●枚方水彩画友の会 初心者歓迎。講師指導有り。第2・4金曜13時～16時、御殿山(生連)。月2千円。山野☎・☎867-5788

●墨友会 皆さん書道を楽しみませんか。第1・3土曜午前、総合福祉C。入会千円、月500円。春岡☎844-2889

●かささぎ会 短歌を学んで友達を作りませんか。初心者・見学者歓迎。第1月曜13時、市民の森。半年5千円。今西☎857-2981

- 前結びシスターズ** 紐を使わず楽に前で帯結び。毎週水曜13時30分、総文別館(旧メセナ)。1回500円。宮原 ☎090-4566-6446
- MIMI 刺繍サークル** 刺繍を通じて親睦交流。初心者歓迎。第2土曜13時~17時、楠葉(生連)。月2千円。赤楚 ☎090-4037-2651
- 囲碁棋楽会** 囲碁を楽しみませんか。対局のできる人歓迎。毎週水曜13時~17時、蹉跎(生連)。年3千円。西村 ☎090-7108-0130
- 日本史を学ぶ会(古代史)** 元高校教師。講演多数。木曜2回13時30分、総文。入会・1回各千円。藤村 ☎846-5652
- 山根碁友会** 囲碁愛好者・興味のある人どなたでも歓迎。毎週火曜9時~16時、総合福祉C。会費半年2千円。近藤 ☎090-2019-9290
- 牧野パソコンサークル** 初心者パソコン、スマホ学習会。月3回火曜13時他、牧野(生連)他。入会・月各3千円。太田 ☎840-0080
- 枚方自閉症児(者)親の会** 新環境・新学年についてフリートークで話し合い。月1回、ラポール。年3千円。松崎

- ☎・☎845-3014
- サンプラザ熟年パソコンサークル** 月3回金曜、サンプラザ(生連)。入会2千円、月3千円。富田 ☎・☎813-3384、☎090-4762-7788
- 南部熟年パソコンサークル** 月3回火曜10時~12時、南部(生連)。入会2千円、月3千円。富田 ☎・☎813-3384、☎090-4762-7788
- 枚方里山の会・穂谷** 里山の自然を楽しみ守る活動。毎週水曜および第1・3土曜10時、穂谷。年千円。梶井 ☎847-1459
- くるみの会ベビーマッサージ** 6月13日10時、岡本町会館。500円。予約不要。バスタオル要。HP有り。黒田 ☎090-3051-8281、☎807-5725
- 釉遊会** 陶芸を楽しみましょう。第1・3木曜9時~17時、御殿山(生連)。月500円。小原 ☎・☎851-7768
- 枚方発明アイデアクラブ** 発明愛好家の集い。見学可。第2日曜13時15分、蹉跎(生連)。年千円、月200円。北村 ☎090-2103-9773
- 中国語雲華会** 中国人講師。新開講。月3回土曜13時30分、サプリ村野。入会千円、月3千円。体験無料。神野 ☎

- 090-1916-0493
- 朗読&歌 マラナ・タ** 聖書を朗読し聖歌、讃美歌を歌いましょう。不定期土曜、楠葉(生連)。無料。菊地 ☎090-9259-1468
- 写楽10写真クラブ** 月例会第3土曜13時30分、教文C。撮影会年4回、スマホ写真OK。月千円。山下 ☎090-9163-4416
- 着物着付けサークルさくら** 簡単きれいな着付け。毎週火曜楠葉(生連)、10時。1回500円。高島 ☎080-2525-8281
- 枚方碁友会** 初・中級者歓迎。毎週金曜9時~17時、総合福祉C。送迎バス有。月500円。無料体験も可。三浦 ☎090-9288-5334
- マジシャンクラブM** マジック楽しみませんか。初心者大歓迎。第1日曜午後、菅原(生連)。入会千円、年3千円。林 ☎080-1422-8782
- 子どもへの経済援助を考える親の会** 働かない子どもとお金。第2土曜9時30分、総文別館。1回300円。荻野 ☎070-6549-1559
- 枚方PHP友の会** パナソニック創業者松下幸之助の生き方を学ぶ会。第3日曜10時、サンプラザ(生連)。1回500円。富田 ☎・☎813-3384

市内大学情報

- 市民公開講座「倦怠感がある時の対処法」** 講師は関西医科大学リハビリテーション学部准教授の三木恵美さん。参加者同士の語り合いの時間も。6月22日(土)午前11時~午後0時30分、同大学看護学部棟。対象はがん体験者やその家族。先着20人。申し込みは6月20日までにフォーム(上記コード)でポスターの会へ。メール(☎bonheur.hirakata@gmail.com)可。無料。☎同会担当:高尾 ☎06-6645-3545
- 関西外国語大学公開講座「吹奏楽部サマーコンサート2024」** シンフォニックステージとポップスステージの2部制。「Mont Fuji(富士山)北斎の版画に触発されて」「We Are Confidence Man」「美女と野獣メドレー」など。7月13日(土)午後2時30分開演、同大学中宮キャンパス。当日直接会場へ。無料。詳細はメールで同大学吹奏楽部(☎gaidaibrass@gmail.com)へお問い合わせを。☎同大学学生部 ☎805-2801



国・府などからのお知らせ

- 令和6年度税務職員採用試験** 受験申し込み期間は6月14日~26日。第一次試験日は9月1日(日)。第二次試験日は10月9日(水)~18日(金)の指定する日。対象は令和6年4月1日時点で高等学校または中等教育学校を卒業した日の翌日から起算して3年を経過していない人および令和7年3月までに高等学校または中等教育学校を卒業する見込みの人(人事院が同等の資格があると認める人を含む)。申し込みは人事院ホームページ(上記コード)で同院へ。☎大阪国税局人事第二課試験係 ☎06-6941-5331
- ビュースポットおおさかに枚方T-SITEを眺める歩道橋が選定** 371件の応募の中から府が選定した第4回ビュースポットおおさかに「枚方T-SITEを眺める歩道橋」を含む20か所が選定。詳細は府ホームページ(☎https://www.pref.osaka.lg.jp/kenishi_kikaku/viewspotosakaproject/index.html)参照。☎府都市整備部建築環境課 ☎06-6210-9718
- 令和6年度府営住宅総合募集** 新婚・子育て、一般、福祉世帯向けなど応募区分ごとに募集。収入基準などの申込資格あり。申し込みは6月3日~



17日に同センターホームページ(☎https://www.kintetsu-community.co.jp/relocation/osakafu/collect-h/about.html)のフォームで同センターへ。申込書は同センターで配布。郵送可(当日消印有効)。☎大阪府営住宅枚方管理センター(近鉄住宅管理(株)) ☎861-1091

- 大阪府介護支援専門員実務研修受講試験** 試験日10月13日(日)。受験申込書は5月27日~6月24日に市役所別館2階介護認定給付課で配布。☎大阪府地域福祉推進財団ケアマネ係 ☎06-6763-8044、☎06-4304-2941
- 行政書士無料相談会** 遺言書・相続、内容証明の作成など。6月9日(日)午後1時~3時、総文別館。要予約。☎大阪府行政書士会枚方支部担当:コレドウ ☎807-6028、☎807-6510
- 不動産無料相談会** 6月21日(金)午前10時~正午、市役所別館5階・市民相談コーナー。予約優先。☎(公社)全日本不動産協会大阪東支部 ☎06-4250-9191、☎06-4250-9192
- 大阪・関西万博の前売チケットを販売中** 世界160カ国を超える各国のパビリオンや最新技術等を体験できます。万博開催は令和7年4月13日~10月13日、大阪・夢洲。チケットの購入などお問い合わせは2025年日本国際博覧会協会ウェブサイトに(上記コード)参照。





市民登場

No.762

和の可能性を追求する和楽器奏者

河原 淳一郎さん

◆かわはら じゅんいちろう
和楽器ユニット「TRAnnovation (トライノベーション)」
で和太鼓と尺八を担当。ライブコンテストの世界大会・エ
マーゼンザ2023で優勝。津田南町在住。45歳。

和楽器を好きになり手に取る人を 増やしたいんです

三味線や尺八の音色と力強い和太鼓に軽快なリズムの電子音が重なる。斬新な楽曲と型破りなパフォーマンスで昨年8月にドイツで開催されたライブコンテストの世界大会・エマーゼンザに出場し、2000組を超えるチームの頂点に立った。元々音楽好きでドラムをしていた中学3年生の時、和太鼓に出会った。「楽器では世界一ともいわれる音圧に魅了されたんです」。高校卒業後は迷わず和楽器のプロチームに入り、住み込みで修行。演奏だけでなく体力づくりのため10kmのランニングなど毎日練習を重ねながら、多い時は月に20回以上ステージに立ち、尺八も独学で学び始め共演者に入門した。和楽器奏者として上を目指す一方で、新たな客層も取り込んでいきたいと考え衣装や演出をダイナミックなものにすると、既存ファンに加え若い観客も増え始めた。「もっと盛り上げられる音楽を和楽器で作りたい、静かに聴くことが一般的な和楽器の楽しみ方

を広げたい」と新たな表現をさらに追求するため10年前に独立。同じ志を持つ仲間と平成30年にTRAnnovationを結成。ユニット名には「伝統を大事にしながら革新し挑戦する」という意味を込めた。冒頭の大会のステージでは2万人以上の観客の前で楽曲を披露。「演奏を初めて耳にする観客が盛り上がりつついくのを見て、自分たちの音楽は間違っていないかと自信になりましたね」と振り返る。

現在は和太鼓教室や天保山のシアターでパフォーマンスライブを主催し魅力を伝えている。「ギターやドラムのように和楽器を好きになり手に取る人を増やしたいんです」。地元への思いも強く、尺八の二大流派の一つで枚方発祥の都山流の伝統を受け継ぎ演奏している。「和楽器と枚方の関わりについても広めていき、いつか総合文化芸術センターのステージでも演奏したいですね」。枚方から和楽器の新たな魅力を発信し続ける。



「花の三姉妹」

今月号の表紙写真は、長尾元町在住の多田重夫さんが平成25年5月に市民の森で撮影。「写真が趣味で、この季節にはよく菖蒲や睡蓮の花を撮影しに行きます。真ん中の睡蓮が木漏れ日に照らされ、絶好の被写体でした。」



自慢の写真・イラストが表紙に!?

枚方の風景などをテーマにした写真・イラストを大募集。▶応募 メールまたは市ホームページの専用フォームに住所・氏名(ペンネーム希望の場合はペンネームも)・年齢・電話番号・メールアドレス、作品の説明・題名を書いて作品データを添付し広報プロモーション課(☒kouhou@city.hirakata.osaka.jp)へ。詳細は市ホームページ参照。

※応募作品は市公式フェイスブックやインスタグラムで公開します。



まちの話題

話題のニュースやイベントなどを紹介！

市内の田んぼでレンゲ咲き誇る

土に混ぜ込む作業がピーク



5月5日、山之上にある竹安良次さん(50歳・写真)の田んぼでレンゲ米を作るため、レンゲを土に混ぜ込む作業

が行われました。天然の有機肥料となる窒素を根っこに蓄えたレンゲを土に混ぜ込む日本で古くから取り組まれている伝統農法で、10月～11月上旬に種をまき4月下旬～5月上旬に混ぜ込みます。市内では100戸以上の農家が取り組んでおり、竹安さんは「今年は良く咲いたので栄養は十分」と米の成育に期待を込めました。

思い出す子どもの頃

こいのぼりと五月人形展に延べ1429人



4月13日～5月6日、こいのぼりと五月人形展が市民の森・鏡伝池(楠葉丘2)で開催され、延べ1429人が訪れました。市民の森では6年前から市民から寄付を募り、今年は約10体の人形や約80年前のこいのぼりなどを展示。童謡のこいのぼりを歌う子どもなど多くの人でにぎわいました。楠葉美咲在住の梅本千穂子さん(写真右端)は「季節を感じられて素晴らしい。子どもの頃を思い出して感慨深いですね」と訪れた友人と笑顔で話していました。

自慢の品で四万十市の良さ発信

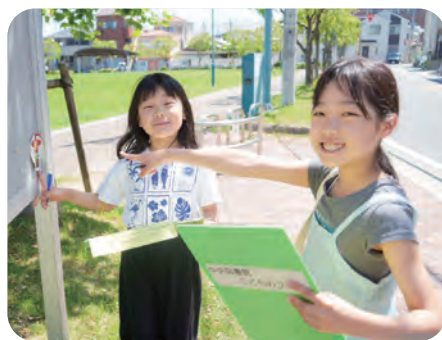
友好都市の中学生が5年ぶり販売



4月12日、友好都市・四万十市の西土佐中学校の2年生16人が、ニッペパーク岡東中央で特産品を販売しました。修学旅行での体験学習で、コロナ禍明けで5年ぶりに開催。ユズを使ったドレッシングやようかんなどを、試食した生徒のお勧めコメント付きで陳列し、茄子作から訪れた73歳の男性は「初々しい接客にほっこり」と笑顔。同中学校の麻田瑚衣羽さんは「特産品をきっかけに川遊びができる美しい四万十に遊びに来てほしい」と話していました。

お話の中に入ったみたい

市内各図書館でひらかた絵本まつり開催



4月23日～5月12日、ひらかた絵本まつりが市内各図書館で開催されました。読み聞かせや工作などの体験を通して子どもの読書意欲を高めることが目的。中央図書館では絵さがし絵本「ミック！」のように同館内や車塚公園に隠れている物を探すゲーム「リアルミック」を開催。延べ314人が問題が書かれた紙を手に同館内などを探し回りました。姉妹で参加した山中柚希さん(9歳・写真右)・志和さん(7歳・同左)は「大好きな『ミック！』のお話の中に入ったみたい。もっと絵本が好きになった」と笑顔でした。

↓ほかの話題はこちらでチェック！



市公式フェイスブック
「マイカタちゃいます、ひらかたです。」



市公式 X
「こちら、枚方市です！」



市公式Instagram
「i_am_in_hirakata」



市公式LINE
「枚方市」

9年ぶりのボンジュール！

フランスチームとスポチャン交流



4月12日、フランスのスポーツチャンバラチームと市のチーム友心館が昌栄工務店ひらかた渚体育館で合同練習をしました。

両チームは世界大会で来日した際の合同練習で交流が始まり、再会は9年ぶり。「イチ・ニ・サン・シ！」と共通の掛け声で基本動作や打突を練習。対戦ではフランス選手の力強い振りや、日本選手の素早い動きなどをお互いに体感していました。参加したフランスチームのマチューさんは「日本選手は速くて強かった。メルシー（ありがとう）！」と話しました。

将来はオリンピック選手！

元女子日本代表の迫田さおりさんが指導



トップアスリートがスポーツの楽しさを伝えるミズノビクトリークリニックが5月11日にKTM河本工業総合体育館で開かれました。初心者から経験者までバレーボールが好きな小学生が元女子日本代表の迫田さおりさんから楽しく指導を受けました。迫田さんからは「仲間を思い合い、支え合えるチームにしてほしい」と話があり、参加した美山凜空さん（11歳）は「将来は迫田さんのようにオリンピックに出場したい」と決意を話しました。

「壁ドン」ポーズで(笑)
▶楠葉野保育所での夏まつり。



▲2歳の時、昔のくずはモールの広場で。

今と昔を感じる場所、くずは

生まれてから高校卒業まで枚方で育ちました。学生時代は、休日には友達と自転車で牧野のポウリング場に行つてポウリングをしたり、枚方のビオルネでプリクラを撮ったりと、枚方を満喫していました！

地元が樟葉なので小さい頃からくずはモールで遊ぶ事が多く、汽車の広場で走り回ったりしてました(笑)。今でも実家に帰った時は、必ず子どもを連れて行きます。昔は私も家族と一緒に来ていたなあ、と感慨深い気持ちになります。枚方に帰るととても落ち着くし、子どもが遊べるスポットも色々あるので、ずっと大好きな場所です！

枚方 思い出の1コマ

ひらかたかぞく

家族

枚方ゆかりの著名人の皆さんが秘蔵の写真とともに思い出を語ります。

第66回

はやかわ ちひろ
早川 千尋さん



枚方市出身。日々のライフスタイルやファッションをインスタグラムで発信し、若者から支持を得るインフルエンサー。フォロワー数は約7万人。10代からさまざまなメディアでモデルを務める傍ら、旅行で訪れたフィンランドの魅力に引き込まれ定期的に訪れるように。自身で買い付けたメイドインフィンランドの洋服などを扱うオンラインショップ「kotii」の運営も。



HAYAKAWACHIHIRO

編集後記

取材で「ステーションヒル枚方」へ。屋上広場から見上げた建物は圧巻で、高層からの景色は住み慣れた街並みも新鮮

に感じ、自分のいる場所が枚方であることを忘れそうに。自分の知らない枚方に会えた気がして心が躍りました。



編集者 M



枚方キッチン
Vol.88

さっと作れて 朝食にぴったり

朝食を毎日食べていますか。一日のエネルギー源を補給するため、朝食では糖質やタンパク質を意識して摂りましょう。サバやイワシなどの青魚には生活習慣病予防の働きがあるDHAやEPAなども豊富に含まれています。簡単に作れて食べやすいお茶漬けで手軽に補給を。キュウリ、ネギ、ミョウガなどのトッピングもおすすめです。



◀枚方キッチン Vol.11の「夏野菜の焼き浸し」と一緒に食べると栄養バランスが整います。

栄養価 (1人分) エネルギー: 451kcal / たんぱく質: 21.7g / 脂質: 14.7g / 炭水化物: 61.9g / 食塩相当量: 1.4g

全レシピを市ホームページに掲載中!



6月は
食育月間

たんぱく質がしっかりとれる サバのお茶漬け



(昆布だしつけ置き時間を除く)

材料 (1人分)

温かいごはん
サバ水煮缶
大葉
しょう油
ゴマ油
すりゴマ
刻みノリ
昆布だし (温めておく)

茶碗1杯(160g)
1/2~2/3缶 (80g)程度
2~3枚
小さじ1/2
小さじ1
小さじ1
適量
150cc程度

作り方

- (1) 水に昆布を入れ、冷蔵庫で一晩つけ置く。<昆布だし(水だし)の作りやすい分量…水500ccに対し昆布5g(5×10cm)>
- (2) サバは軽く汁気を切る。大葉は手で細かくちぎるか、細切りにしておく。
- (3) 大きめの茶碗にごはん、(2)を盛り付け、Aを順に加える。
- (4) 温めた昆布だしを注ぎ入れる。

メニューの詳細は 健康づくり課(☎841・1458、☎841・3039)へ。

◀キリトリ線▶

クイズ de 広報

答えは広報の中!

今月のプレゼントはこちら! スパイス工房 燦 SUNの スパイスカレー



西祭野1-1-17 ☎800-1752 インスタグラム[supaisu_koubou_sun]

枚方市駅から徒歩7分のカレー専門店。店主のおすすめは2種類のカレーを掛け合わせたミックスカレー。白米か玄米、辛さも選べます。枚方産のタケノコを使ったメンマを開発中。営業時間は午前11時30分~午後3時。木曜定休。

抽選で各3人にAスパイス工房 燦(SUN)のスパイスカレーの引き換えチケットBクリアファイルとQUOカード(500円分)と枚方家族缶バッジが当たる!

問題

「〇〇指数」をチェックして、必要な熱中症対策をしましょう。〇〇に入る言葉は?

(1)物価 (2)雨量 (3)暑さ

先月の答え
(2)



▶応募方法 専用フォーム(上記コード)またははがき・メール・ファクスに住所・氏名(ふりがな)・年齢・電話番号、クイズの答え、応募する賞品(AまたはB)、広報ひらかたの感想を書いて市広報プロモーション課(〒573-8666)へ。6月15日必着。1人1通。当選者の発表は賞品の発送をもって代えさせていただきます。

☎広報プロモーション課☎841・1258、☎846・5341、
✉kouhou@city.hirakata.osaka.jp

市役所へのお問い合わせは

枚方市コールセンター

☎072・841・1221

平日:午前8時~午後7時
土・日曜、祝日:午前8時~午後5時

☎807・3066 24時間受付

ひらかた健康ほっとライン24

フリーダイヤル

☎0120・513・080 24時間対応

医師や看護師などが相談に応じます

☎0120・531・665

※市ホームページにファクス専用相談シートあり

人の動き [4月末現在]

人口	39万3431人[前月より384人増] (男:18万8134人 女:20万5297人)
世帯	18万6752
※人口・世帯数は住民基本台帳による	
転入	1836人
転出	1252人
出生	194人
死亡	394人