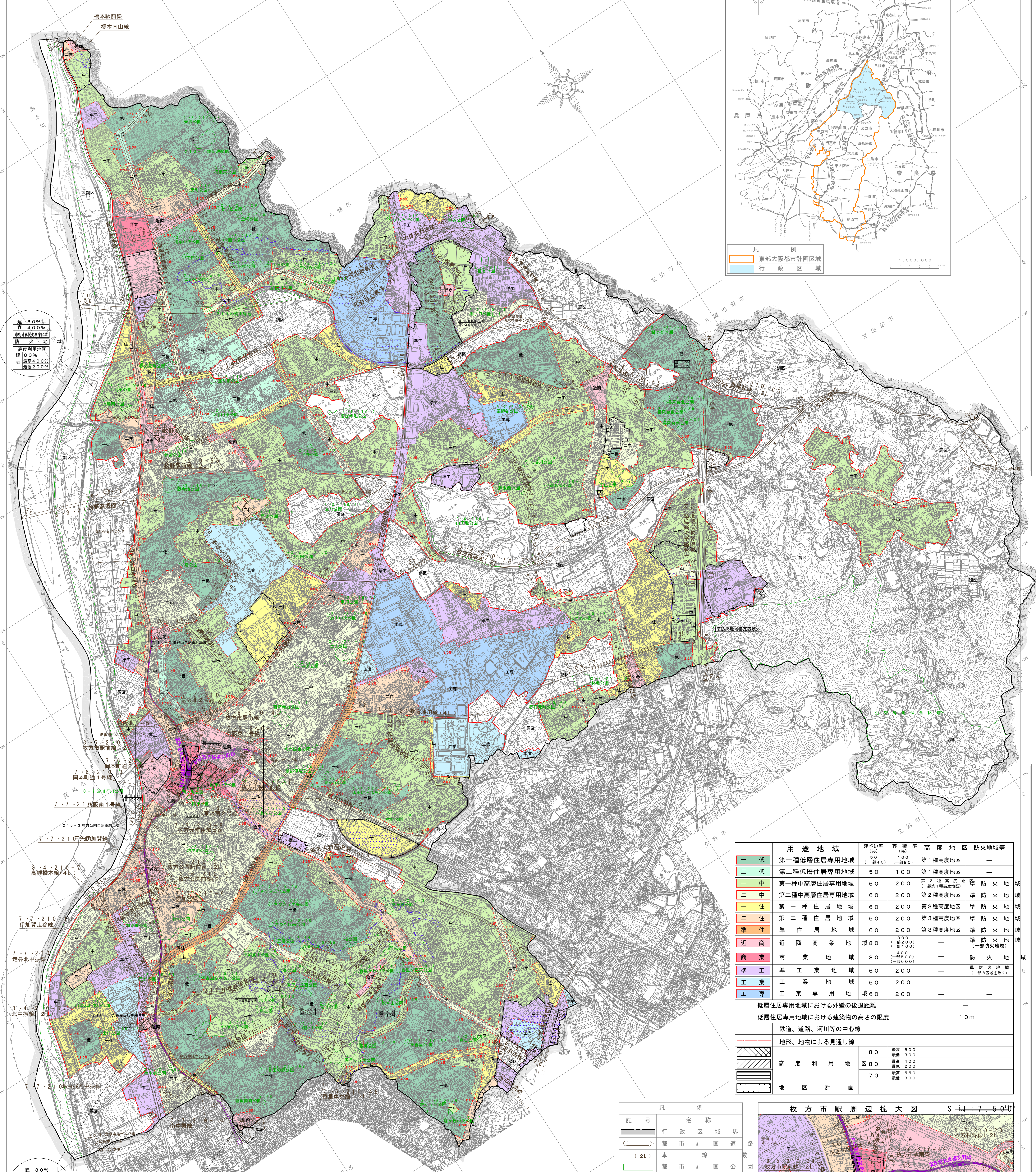
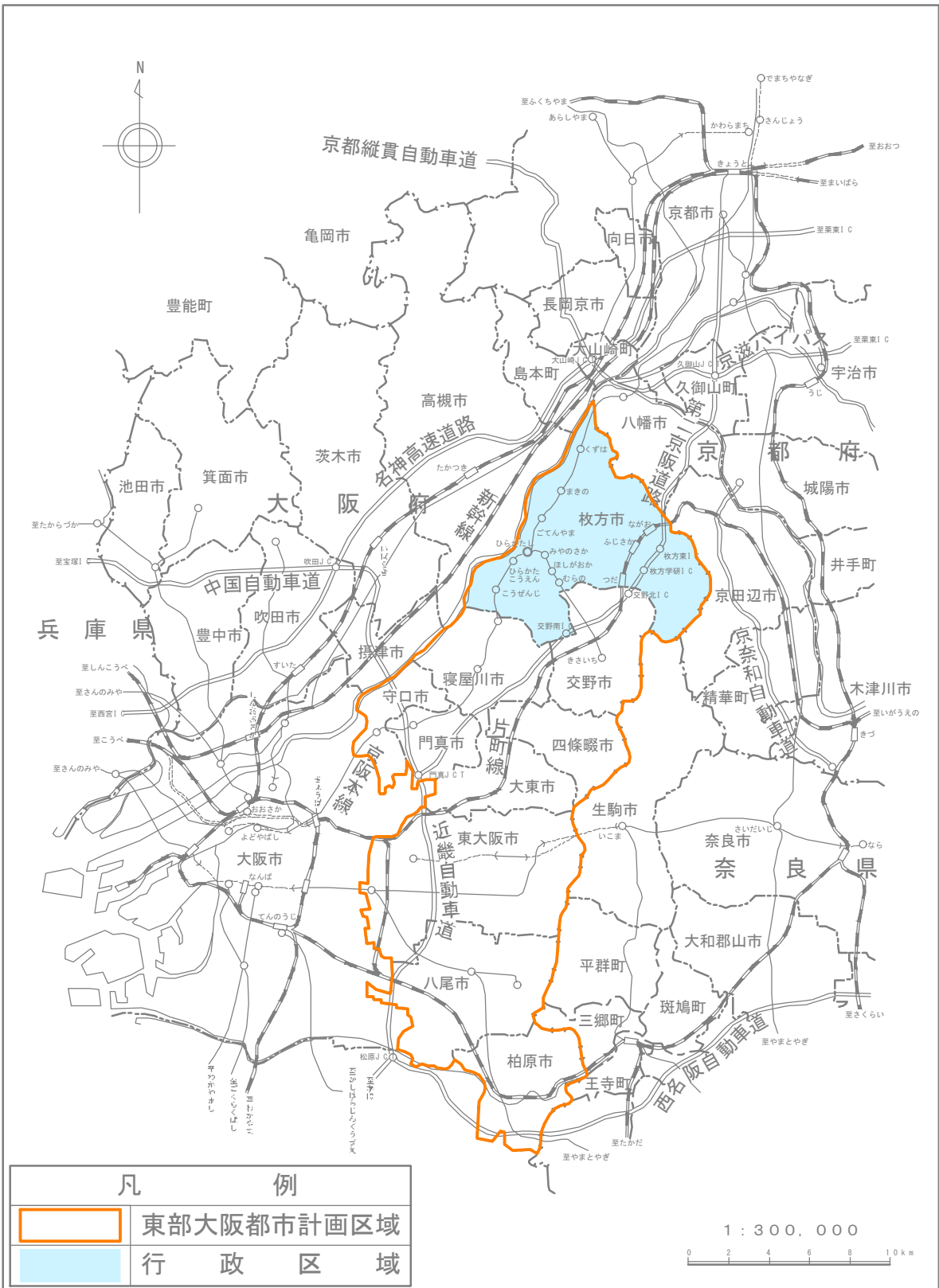


総括図  
 令和8年度  
 東部大阪都市計画  
 用途区域の変更  
 (枚方市決定)  
 S=1/15,000

枚方市都市計画図

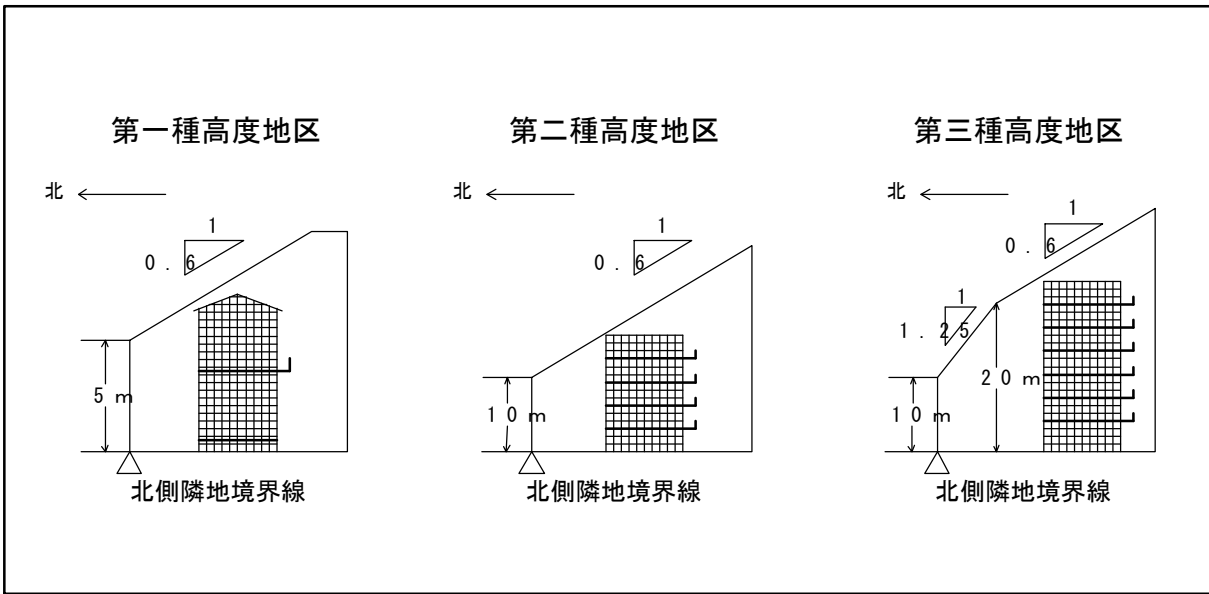
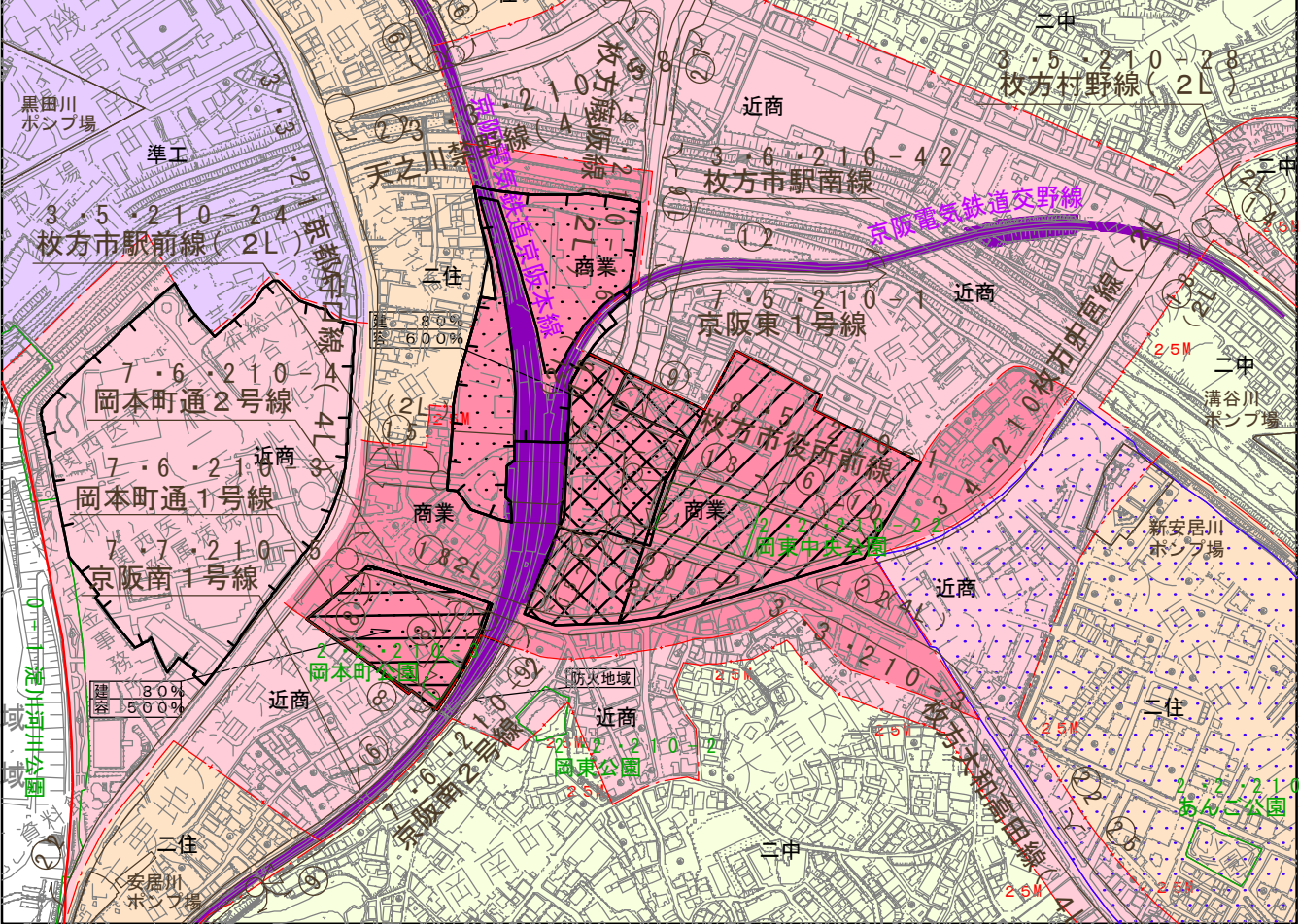
東部大阪都市計画区域



用途地域	建ぺい率(%)	容積率(%)	高度地区	防火地域等
第一種低層住居専用地域	50 (一部40)	100	第1種高度地区	—
第二種低層住居専用地域	50	100	第1種高度地区	—
第一種中高層住居専用地域	60	200	第2種高度地区	準防火地域
第二種中高層住居専用地域	60	200	第2種高度地区	準防火地域
第一種住居地域	60	200	第3種高度地区	準防火地域
第二種住居地域	60	200	第3種高度地区	準防火地域
準住居地域	60	200	第3種高度地区	準防火地域
近隣商業地域	80	—	—	防火地域
商業地域	80	—	—	防火地域
準工業地域	60	200	—	準防火地域
工業地域	60	200	—	—
工業専用地域	60	200	—	—

低層住居専用地域における外壁の後退距離  
 低層住居専用地域における建築物の高さの限度  
 10m  
 鉄道、道路、河川等の中心線  
 地形、地物による見通し線  
 高度利用地区  
 地区計画

枚方市駅周辺拡大図 S=1:7,500



凡例	名称
行政区域界	行政区域界
都市計画道	都市計画道
道路幅員(単位: m)	道路幅員(単位: m)
都市計画線	都市計画線
道路番号	道路番号
市街化区域	市街化区域
市街化調整区域	市街化調整区域
都市施設	都市施設
土地地区画整理事業	土地地区画整理事業

建 8.0%	容 4.00%
市街化調整区域	防火地域
建 7.0%	容 3.00%
高度利用地区	準防火地域
建 6.0%	容 2.00%