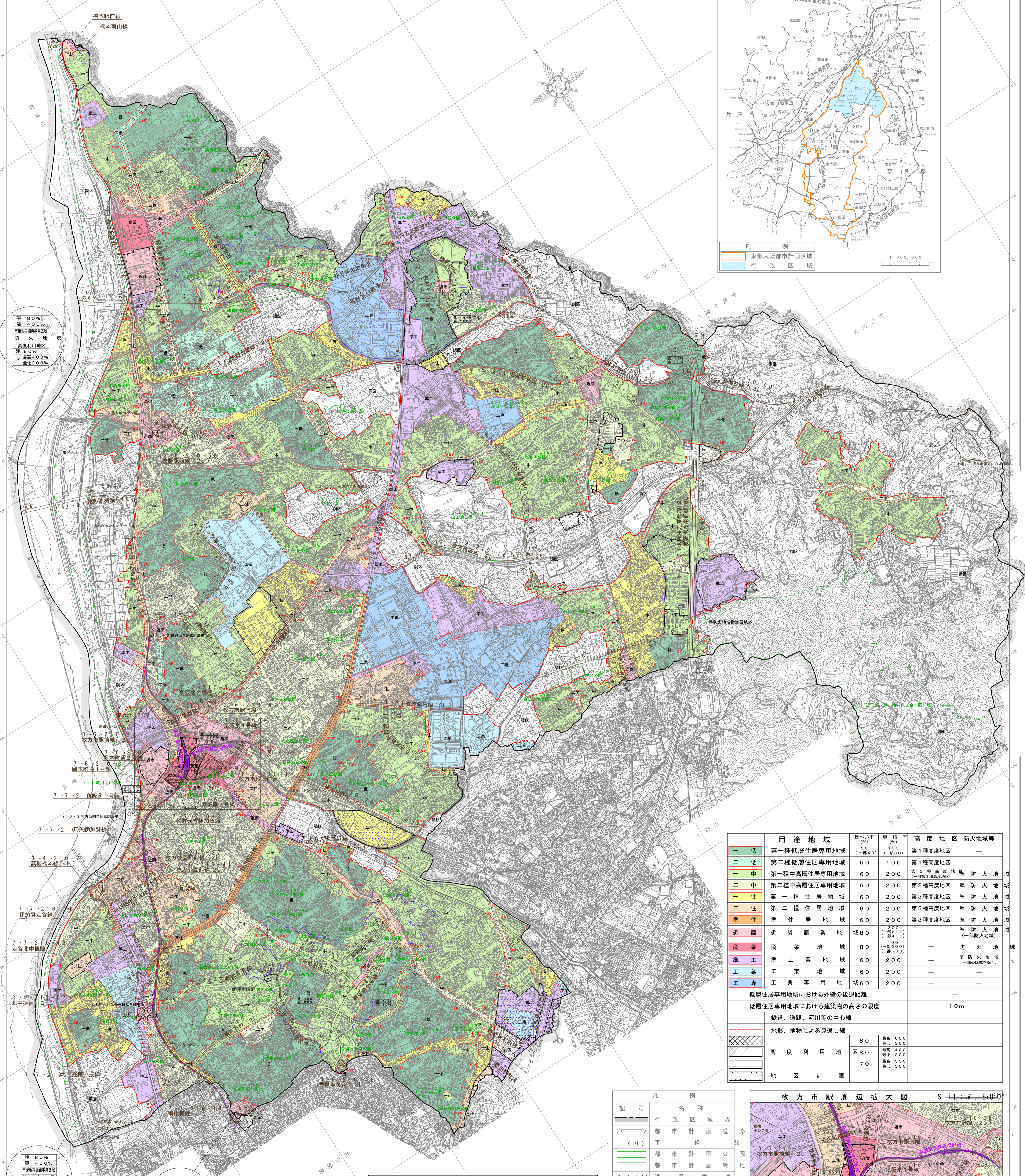
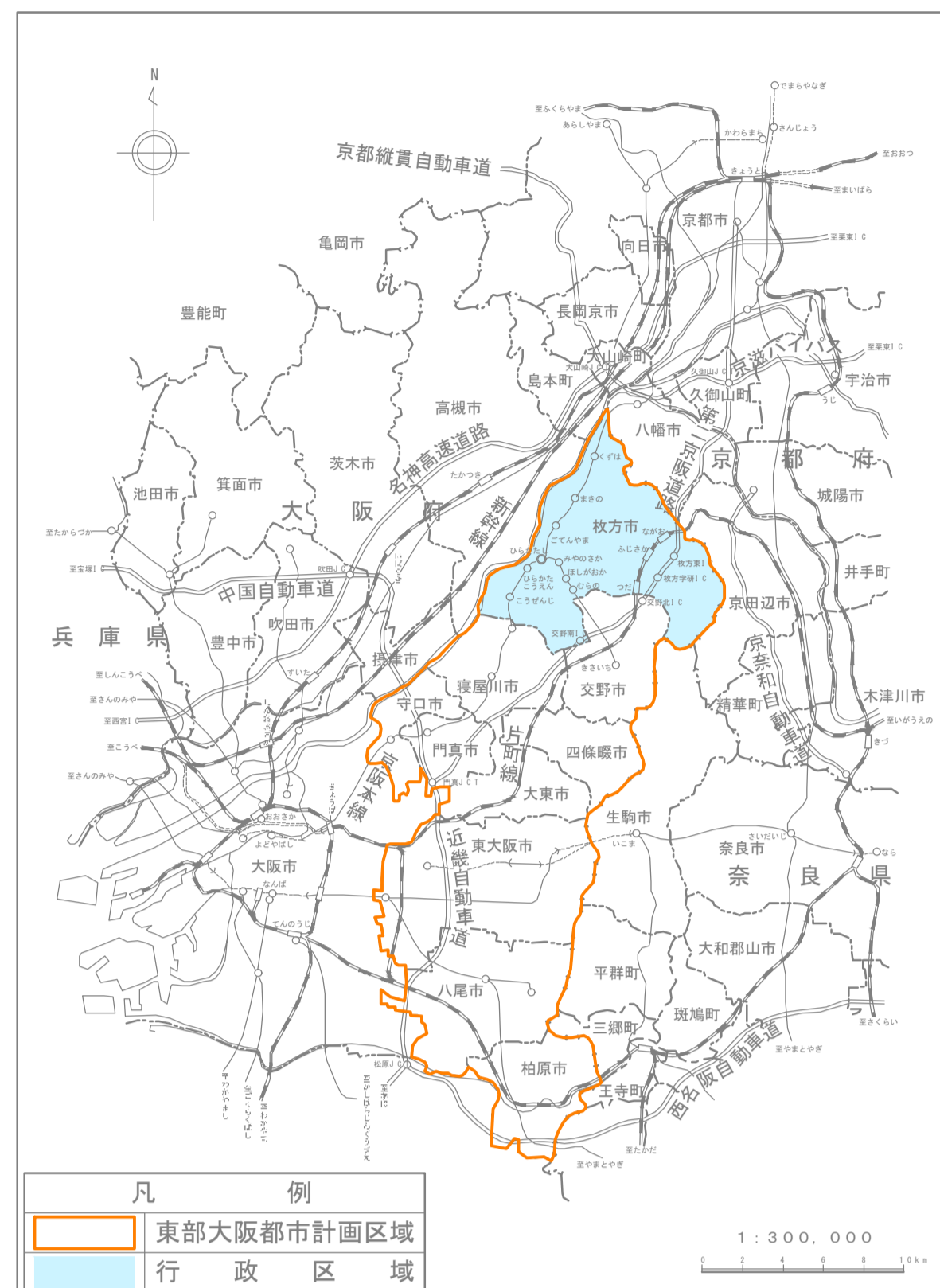


枚方市都市計画図

令和8年度
東部大阪都市計画
用途地域の変更
(枚方市決定)

S=1/15,000

東部大阪都市計画区域



建 8.0%
容 4.0%
容積率超過率超過
防火地

建 8.0%
容 4.0%
容積率超過率超過
防火地

建 8.0%
容 4.0%
容積率超過率超過
防火地

※生産緑地地区については、市役所都市計画課にお問い合わせ下さい。

用途地域	建ぺい率 (%)	容積率 (%)	高度地区	防火地域等
一低 第一種低層住居専用地域	50 (一部40)	100 (一部80)	第1種高度地区	—
二低 第二種低層住居専用地域	50	100	第1種高度地区	—
一中 第一種中高層住居専用地域	60	200	第2種高度地区 (一部第1種高度地区)	準防火地域
二中 第二種中高層住居専用地域	60	200	第2種高度地区	準防火地域
一住 第一種住居地域	60	200	第3種高度地区	準防火地域
二住 第二種住居地域	60	200	第3種高度地区	準防火地域
準住 準住居地域	60	200	第3種高度地区	準防火地域
近商 近隣商業地域	80 (一部200)	80 (一部200)	—	準防火地域 (一部の区域を除く)
商業 商業地域	80 (一部40)	400 (一部60)	—	防火地域
準工 準工業地域	60	200	—	準防火地域
工業 工業地域	60	200	—	—
工専 工業専用地域	60	200	—	—

低層住居専用地域における外壁の後退距離 —

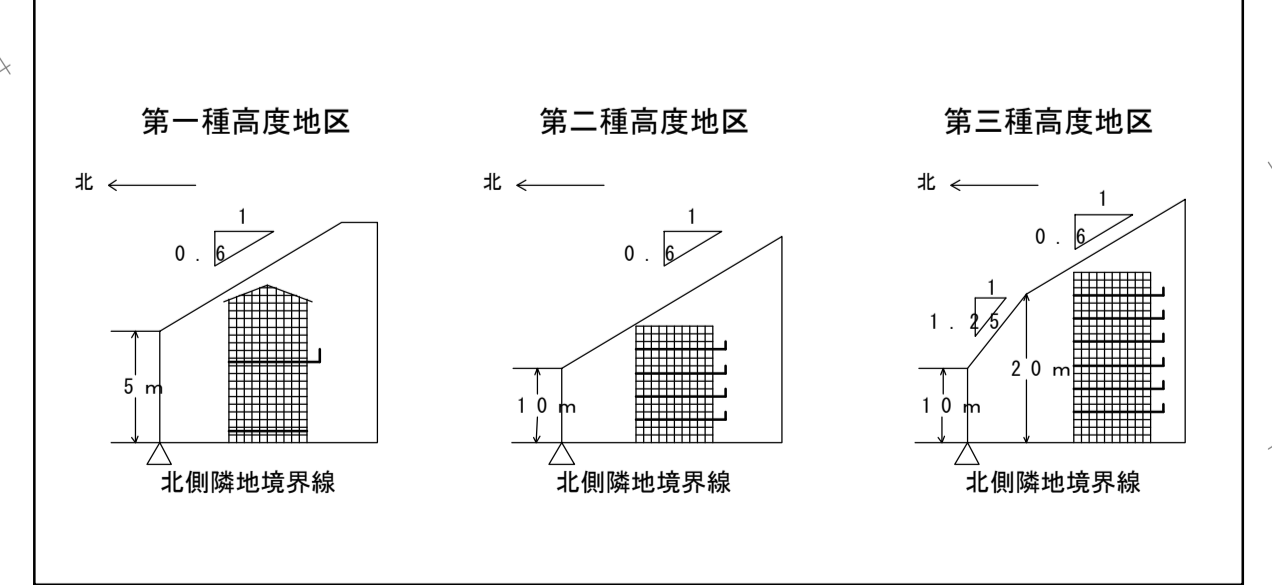
低層住居専用地域における建築物の高さの限度 10m

— 鉄道、道路、河川等の中心線

— 地形、地物による見通し線

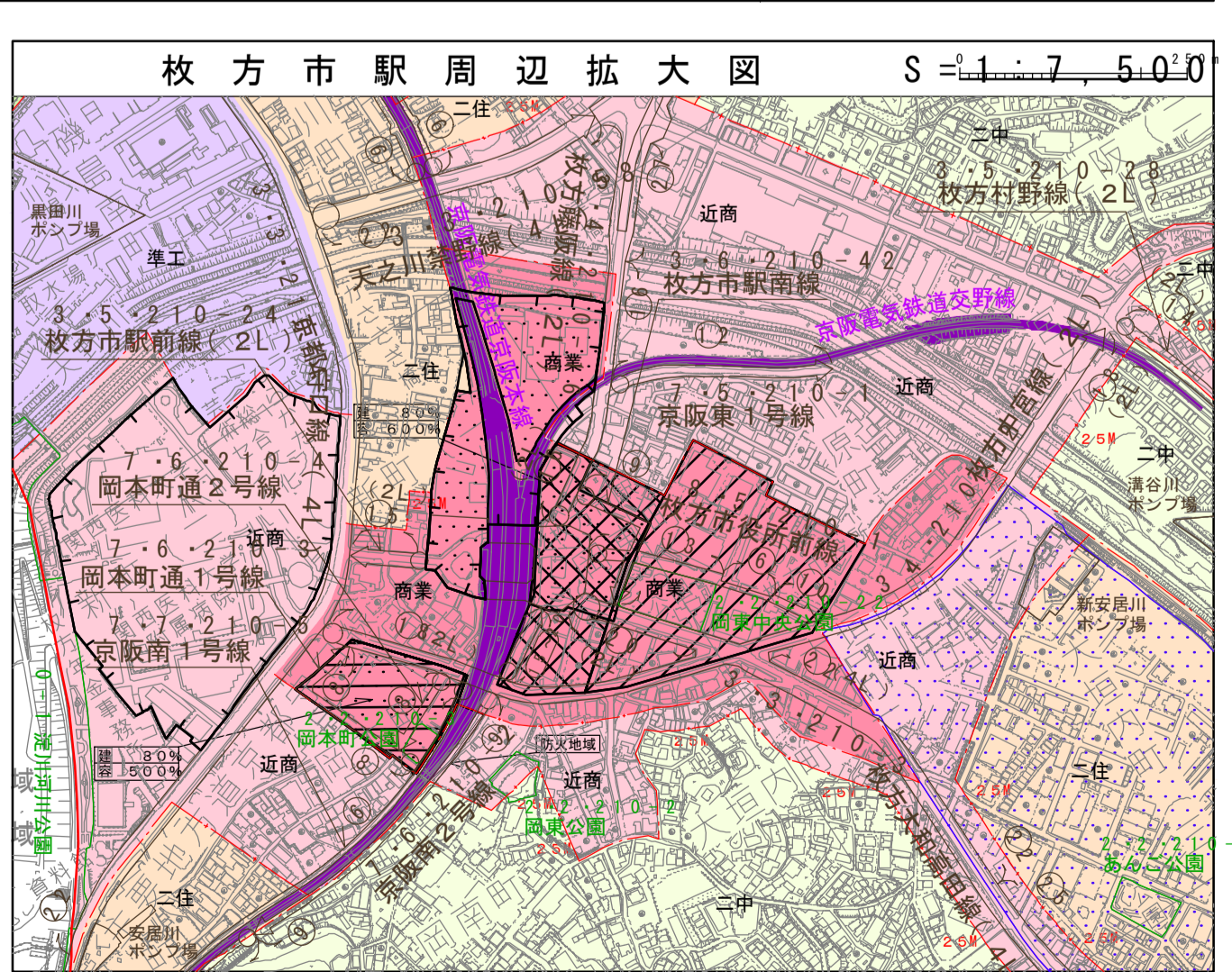
80	最高 600 最低 300
80	最高 400 最低 200
70	最高 550 最低 300

地区計画



凡例

記号	名称
—	行政区境界
—	都市計画道路
(2L)	準市街地
—	都市計画公園
—	都市計画緑地
3・1・210	道路幅員 (単位: m)
—	市街化調整区域
—	都市化調整区域
—	都市高速鉄道
—	都市施設
—	市街地再開発事業
—	土地区画整理事業



令和七年十月作成

本図は、令和8年3月修正枚方市都市計画図(1:2,500を1:15,000に縮小編集したものである。

1:15,000

株式会社 パスコ