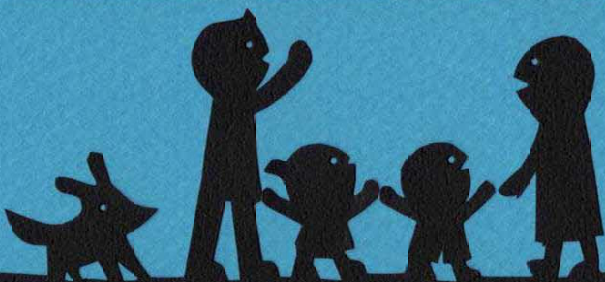


Enjoy at Hirakata



# 枚方家族

枚方市 市勢要覽



国内・全世界を越えて、宇宙からでも興味をもつならみんな枚方家族

# 枚方家族

## 枚方市 市勢要覧



関西弁で“バリ良いね”が口グセ。

04 いいね！してくれるなら  
・市公式Instagram



行動力バツグン。いつもどこかへ旅行している。

06 遊びに来てくれるなら  
・ひらかたパーク  
・枚方T-SITE  
・枚方の歴史



押し活が趣味。各地のいいところを見つけてすぐ褒める。

12 応援してくれるなら  
・ふるさと納税

14 住んでくれるなら  
・市政紹介「だから、枚方」



自分の生活に合った街を探している。子育て環境を特に重視。

20 枚方ゆかりのPR大使

22 詳しく知ってくれるなら  
・統計・地図



将来有名になって故郷をPRすることが夢。地球の名刺文化に憧れている。

## 枚方家族 とは…

枚方市民でなくても、枚方市のことを好きになってくれる、関わってくれるだけで、心でつながった家族のようなもの。

この冊子を手に取り、ページを開いたあなたは既に枚方家族の一員です。

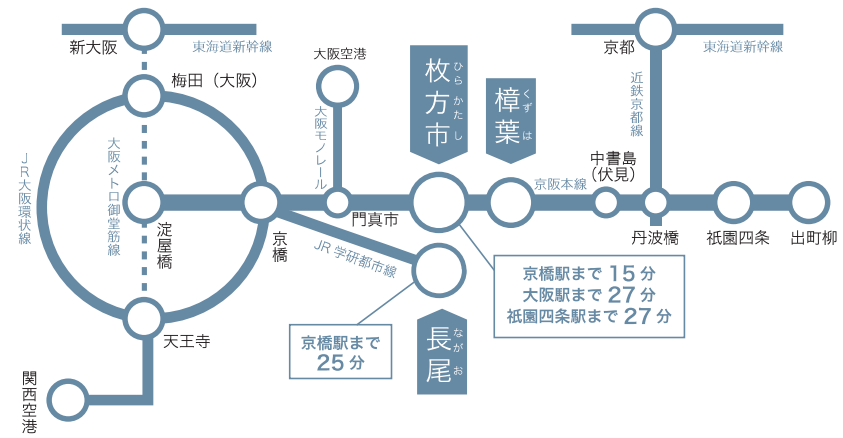
▶▶▶▶ 読み進めてもっと **枚方家族** に！

## 大阪府内人口

令和6年1月1日時点 (約)

大阪市	277万人
堺市	81万人
東大阪市	49万人
豊中市	40万人
枚方市	39万人

府内で第5位  
近畿で第10位



## 枚方はなぜ住みやすい？

「住んでみたらとても便利」と言われる枚方はなぜ住みやすいのか、その一つの要因が立地と交通の便の良さ。大阪市と京都市以外で京阪電車の特急が唯一停まるのは枚方市だけで、目的に合わせてどこにでもすぐに行くことができます。まちの環境も都市的な部分がある一方で、雄大な淀川や豊かな里山など多くの自然にも囲まれています。選択肢が多く、誰にとってもちょうどいい暮らしができる、それが人気の理由かもしれません。

01

活気ある大阪の中心地

梅田まで  
(大阪駅)



27分

02

風情ある街並み

祇園まで



27分

03

酒造が並ぶ城下町

伏見まで



16分

HIRAKATA



いいね♡だけでも

#枚方映えを探しに

#枚方映えで日常に価値を生み出したい—  
そんな思いで、  
枚方市役所の職員から成る「インスタ隊」が、  
インスタグラムで枚方の魅力を発信中。  
“いいね”してくれたあなたは枚方家族。

BARI  
IINE!



- ①コスモスの里 穂谷/摘み取りも。
- ②YORKIE COFFEE/古民家を改装した店内で手作りおやつとコーヒー。
- ③あまのがわブルーベリー / 摘み取り体験。
- ④岸田の畑/自然に囲まれいちご狩り。
- ⑤枚方凍氷/懐かしの味をリニューアルした店内で。
- ⑥ひらかたパーク/幻想的な夜の観覧車。
- ⑦水都くらわんか花火大会/打ち上げ発数はまちで生まれた子どもの数。
- ⑧フレンチバルplatto/友好都市・北海道別海町のエゾシカ料理も。
- ⑨ひらかた菊フェスティバル/菊人形は枚方の伝統。
- ⑩香里団地の並木/枚方八景の一つ。

\*現在の状態とは異なる場合があります

枚方市は知らんけど、



ひらパーなら知ってるわ

継続して営業している中では、日本最古の遊園地

## ひらかたパーク

100年以上続く遊園地

(新しいアトラクションもある)

年間の入園者数130万人

(来園者が全員枚方市民なら1年に1人3回以上入場している計算)

園長:超ひらパー兄さんでおま!

混み具合:そこそこ!(知らんけど)

営業時間:(おおむね)10:00~17:00

京阪本線「枚方公園」下車 徒歩5分

(ワクワクして急げば2分)



## ひらパーを語れるあなたは大阪通!

### 必見!! 園内の楽しみ方

#### 観覧車「スカイウォーカー」の景色

高台に設置された観覧車からは枚方の景色全てが見えます。市民はいつも自分の家を探すのに夢中。



イルミネーションの時期は絶景!

昼間なら  
通天閣も  
京都タワーも  
見える



夜には枚方市の「ひ」が  
浮かび上がります。

#### 木製ジェットコースター 「エルフ」のギシギシ音



木製だからこそそのきしむ音や振動が  
やみつきに。園周辺では常に絶叫が  
かすかに聞こえます。

check

絶叫をはじめ、枚方の日常の  
音をまとめたプロモーション  
サイトもぜひ確認を。



### 何が違う! ひらパーの企業精神

#### 今ある環境を最大限に活用

知恵を絞って何事にもチャレンジ。今あるア  
トラクションを生かしたアイデアや園内で  
手ぶらパーベキュー、夏には水着のままア  
トラクションを楽しむこともできます。

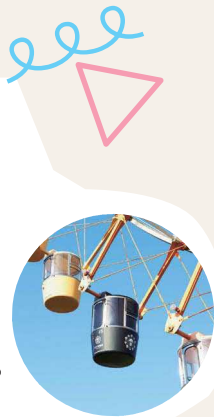


遊園地でもBBQ!!?

水着で園内!?



過去にはアイマスクをして乗り物を楽し  
む「目隠しライド」や景色が見えない「ロ  
シアン観覧車」などがあり、何度も楽しめ  
るアイデアが豊富。



check



歴代のおもしろポスターが展示!

#### 超ひらパー兄さんの 園長資料室

気になるお部屋は  
ウェブでも訪問できます。



ウェブ版  
園長資料室





「楽しい日常」を提案する

まちのランドマーク

蔦屋書店を中心とした生活提案型施設



## 枚方T-SITE

TSUTAYA創業の地・枚方に2016年にオープンした複合商業施設。「枚方 蔦屋書店」を中心に食品・ファッション・美容・生活雑貨などの店舗の他、銀行・飲食店などがそろう、「楽しい日常」を提案します。8階建てのスタイリッシュな外観と4階にある7mの本棚は撮影スポットとしても人気です。

### 01 屋上でバーベキュー

市内が見渡せる8階の飲食店ではバーベキューも楽しめます。

### 02 開放感ある店内

枚方 蔦屋書店には約18万冊の書籍が並びます。児童書エリアや家電エリアなどもあり、一人でも家族連れでも満喫できます。



### 03 駅前すぐのランドマーク

独特な外観デザインは「まちのランドマーク」として映え、特に夜、きらきらと照らされた建物は絶好の撮影スポットに。

空が抜けたテラスやお洒落な店内、夜にきらめく独創的な外観、何度も訪れたいくなる魅力的な建物が枚方市駅徒歩0分に現れます。

週ごとに入れ替わるポップアップストアや期間限定イベントなど来るたびに新たな発見がある「まちのランドマーク」は、枚方市民だけでなく、周辺エリアで広く親しまれています。

T-SITE Web



歴史のロマンを感じられる

## 古代都市があった!?



復元イメージ

### 特別史跡・百濟寺跡

約1250年前、碁盤の目状に区画された古代都市が枚方の地にありました。近年の発掘調査で、朝鮮半島・百濟の王の末裔「百濟王氏」の氏寺とまちがあったことが分かってきました。百濟寺跡は国の特別史跡に指定され、現在は創建当時の姿をイメージしてもらえるような取り組みを進めています。

京阪交野線  
「宮之阪」下車  
徒歩10分

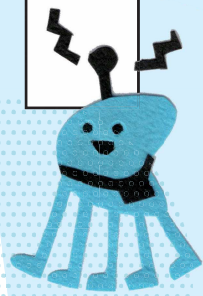


設置されたアクリルパネルを特定の位置から見ると、当時の建物のイメージが浮かび上がる仕掛けが。

check



塔の柱を支えた礎石が当時のまま残っているほか、金堂などの土台部分である基壇や、お寺を囲っていた築地塀の一部を復元しています。



TEKU  
TEKU

これを見れば  
より面白い!

枚方市長が文化財課職員と一緒に  
古代都市の謎に迫る!

視聴はこちら



## 五十三次で終わりじゃない!



京阪本線  
「枚方市」  
下車すぐ

### 東海道56番目の「枚方宿」



街道内にある枚方宿鍵屋資料館の別棟は、料亭・料理旅館として昭和初期に建てられた近代和風建築。令和5年8月には国登録有形文化財に。

江戸時代にあった東海道の延長部として、品川宿から数えると56番目にあたる宿場町が「枚方宿」でした。現在は町家を改装したおしゃれなカフェや雑貨店が点在しています。落ち着いた雰囲気を感じながらゆったりした時間を楽しんでみては。

### 五六市



毎月第2日曜には「五六市」が開かれ、雑貨や小物など手作り品のお店がずらり。

## 思わず同じポーズをとりたいくなる!?

こうざんぜ みょうおう

ぐんだり みょうおう

### 降三世明王立像・軍荼利明王立像

高野山真言宗・尊延寺の本堂には、平安時代後期頃に作られた国指定重要文化財の降三世明王立像と軍荼利明王立像が。また、他にも市指定文化財の仏像なども安置されています。直接見ることでしか味わえない明王のパワーを体感せよ!

京阪バス  
「尊延寺」下車  
徒歩2分



降三世明王立像

軍荼利明王立像

見学は1週間前までに  
尊延寺へお問い合わせを  
詳細はホームページ参照 >>





だんだん、枚方のことが  
気になってきていませんか？



“自分で応援したい自治体を選ぶことができる”のが、  
ふるさと納税。

ふるさと納税で  
応援する

ひらかた

# 推すなら、枚方。

パソコンやスマートフォンから申し込みできる！  
ふるさと納税ポータルサイト



さとふる



ふるなび



地域から日本を元気に！  
楽天ふるさと納税



ふるさとチョイス



auPAY  
ふるさと納税



セゾンの  
ふるさと納税



ふるラボ

## ふるさと納税とは…

応援したい自治体へ寄附をすることで、寄附金に応じた税金の控除が受けられる制度です。また、寄附金の使い道も指定でき、お礼品として枚方市の特産品をお送りします。

魅力的なお礼品も

Flora Scan®  
フローラスキャン



市内大学らの共同研究から生まれた  
腸内環境検査サービス  
自宅で簡単に腸内フローラの検査ができるキット。

応援してくれるなら **枚方家族**



製造・刻印まで全て市内で行う  
オール枚方産！  
市内企業の発案から生まれた  
うまい棒ケース。  
そこにはあるストーリーが…。



BRAVO!



いろいろあります！  
ものづくりの街“枚方”で  
作られた物や体験型の

## 個性あふれる お礼品



プールミッシュュギフトセット  
モンド・セレクション  
金賞受賞！  
同賞を連続受賞する  
人気焼き菓子の詰め合わせ。

ECサイトで殿堂入り  
市内工場で製造された  
大人気の乳液。

ナノエマルジョン



枚方に来るなら  
ここは外せない！  
P.6-7



日本最古の遊園地!?  
ひらかたパークの入園券やフリーパス  
引き換え券。



アクシスフォーマー

プロスポーツ選手も愛用。  
長期間使ってもヘタレない！  
ストレッチ用ボール。姿勢改善、骨盤  
矯正など誰でも手軽にストレッチ。

※令和6年1月1日現在。現在の状態とは異なる場合があります。



PR大使との  
コラボお礼品も  
P.21

プロの技を体感できる！  
毎年1分で受付終了!?  
プロのバレーボール選手の攻撃を  
レシーブできたり、チームの一員として  
プレーできたりする権利。

体験の様子など

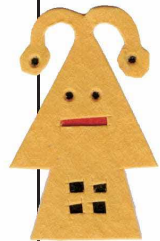




# だから 枚方



市民の「だから」



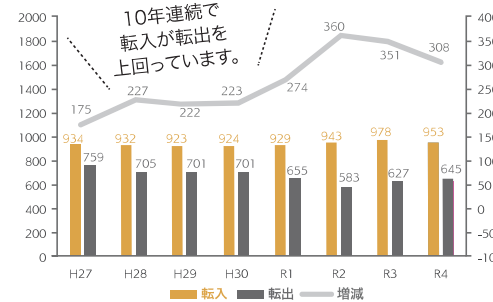
DAKARA

誰にとっても「ちょうどいい」暮らし。  
だから、枚方が選ばれる

- 10年連続、20歳～44歳の夫婦世帯転入増
- 令和4年0歳～14歳転入超過数大阪府内1位
- 「日本子育て支援大賞2022」を受賞
- 令和4年度・5年度 全国ICT教育首長協議会会長賞を受賞



20歳～44歳の夫婦世帯に枚方が選ばれています



民間調査でも住みたい街上位

買って住みたい街ランキング(近畿圏)

2019(R1)	2020(R2)	2021(R3)	2022(R4)	2023(R5)
1 西宮市	1 大阪市中央区	1 吹田市	1 大阪市中央区	1 大阪市中央区
2 枚方市	2 西宮市	2 大阪市中央区	2 吹田市	2 姫路市
3 大阪市北区	3 吹田市	3 枚方市	3 西宮市	3 東大阪市
4 吹田市	4 大阪市北区	4 西宮市	4 大阪市北区	4 大阪市北区
5 大阪市中央区	5 豊中市	5 尼崎市	5 東大阪市	5 枚方市
6 尼崎市	6 枚方市	6 豊中市	6 枚方市	6 西宮市

(LIFULL HOME'S調査「住みたいまちランキング」より)





充実した子育て支援

## 第2子以降保育料無償・ 18歳以下子ども医療費助成

市独自の取り組みとして、年齢制限を設けず、第2子以降の保育料・副食費を全額無償化。また、子ども医療費助成の対象年齢を18歳まで、入院費助成を22歳まで拡大しています。



### 日本の原風景ともいえる里山が残る 東部地域の自然

緑豊かな東部地域では、枚方産農産物の収穫体験や秋には一面に広がるコスモス畑(関連P4)を楽しめます。野外活動センターでは木々に囲まれたキャンプ体験やロッジで宿泊するなど四季を通した自然体験やアウトドア活動を堪能できます。



### 新たな水辺空間活用 淀川でのアクティビティ

駅近く街近くの淀川で水辺アクティビティを気軽に体験できます。水の上を進むカヌー・カヤックや空を舞うブチパラグライダーなどのイベントが季節に合わせて開催されます。自然に囲まれて心も体も健やかになりませんか。



## タブレット活用率は全国トップレベル 最先端のICT教育

いつでもどこでもネットにアクセスできるLTEモデルのiPadを小・中学生1人に1台配備しています。授業での活用率は100%で全国トップレベルのICT教育を実践。100以上のアプリケーションをタブレット端末に入れて児童生徒が自由に活用しています。

### 民間事業者と連携した学習サポート 放課後学習教室(ひらスタ)

市内公立全中学校で、放課後などに民間事業者による学習教室を開催し、参加生徒の学習意欲の向上や基礎学力の定着などをサポート。

### 実践的な英語力を身に付ける 枚方英語村

市内小中学生を対象に、関西外国語大学と連携した、留学生・大学生との交流や英語を使った体験を通じて、より実践的な英語を学びます。

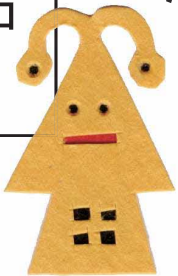


Copyright © 2022 枚方市駅周辺地区市街地再開発組合 All Rights Reserved.

令和6年度開業予定の市駅東側複合施設

進化するまちの玄関口

IT'S MY LIFE



Copyright © 2022 枚方市駅周辺地区市街地再開発組合 All Rights Reserved.

拡張整備後の市駅北側ロータリー

## 枚方市駅周辺再整備

豊かな緑の空間とさまざまな都市機能を集積させたゆとりと利便性を併せもつ環境整備を進めています。令和6年度にはホテルの開業のほか、リモート相談などができる市の市民窓口センターや生涯学習交流センター、図書館などの運用開始、市駅北側ロータリーの拡張整備が行われます。将来的には、駅近くに誰もが憩える公園・広場「みどりの大空間」の整備や、にぎわいを創出する民間活力の積極的な導入が進められ、各エリアを回遊して楽しめるウォーカブルなまちを目指し取り組んでいます。

## 市テーマソング この街が好き

令和元年に市のテーマソングとして誕生。「河川敷」や七夕の「短冊」など枚方を映し出すいくつもの言葉が、優しいメロディとともに聴く人の心を温めてくれます。

オリジナルPV >>>  
もチェック



枚方でオールロケ。花火大会の映像も必見。



「早くおいで」と招く君 夕焼け染まる河川敷  
どうして 君といると 素直になるの？  
忙しい毎日に 疲れてたのに  
ほら君が 笑うから つられて笑っていた  
君がいる この街が好き 特別なものはなくても  
君と今 過ごす時間が 宝物になってくから  
照れ臭いけど「ありがとう」  
笹につけた短冊に 子どもたちの願い事  
僕ら いつも 大人の背中 見てた  
移りゆく 街並みに 戸惑うけれど  
君のため できること 僕にも きっとあるから  
喜びも 悲しいことも 一人では巡り逢えない  
この街を キャンパスにして それぞれの色を重ねよう  
君の未来はどんな色？

作詞：上田和寛 作曲・編曲：杉山勝彦

## ROAD TO 2025 大阪・関西万博

2025年の大阪・関西万博に向け、市民・学生・事業者と連携した独自の取り組み「ひらかた万博」を展開。枚方の未来に向けた新規ビジネスの創出や文化の掘り起こしなどを行い、各取り組みをパビリオンに見立ててまちを盛り上げていきます。

ひらかた万博 >>>  
詳細はこちら



みんなで創ろう！この街の未来  
ひらかた万博



▲淀川河川敷での空飛ぶクルマの実証実験や地元産のホップを使った地ビールの開発、市に隣りのある企業等と連携した催しなど枚方の特色を生かした取り組みが行われています。

え、この人も枚方ゆかり!?

# 枚方ゆかりの PR 大使 21 組が 活躍中!

枚方ゆかりの著名人、総勢 21 組が「枚方市 PR 大使」として活躍中。まちの認知度向上へ向け、それぞれの特技や特徴を生かして、出演メディアや SNS などで枚方の魅力を幅広くアピールしてもらっています。



タレント  
森脇 健児さん



漫画師  
ハイヒール・リングゴさん



能楽師  
辰巳 満次郎さん



俳優  
辰巳 琢郎さん



俳優  
川崎 麻世さん



ロックバンド  
アンダーグラフさん



バレーボールチーム  
パナソニック パンサーズ



元Jリーガー  
新井場 徹さん



元トライアスロン  
ロンドン五輪選手  
足立 真梨子さん



イラストレーター  
切り絵作家、絵本作家  
たけうち ちひろさん



棋士  
佐藤 康光さん



俳優  
仁村 紗和さん



漫オコンビ  
COWCOWさん



サッカーチーム  
FCティアモ 枚方



オペラ歌手  
辰巳 真理恵さん



YouTuber  
あめんぼふすさん



OSK日本歌劇団  
男役スター  
翼 和希さん



シンガーソングライター  
上田 和寛さん



グリーンツタ  
ボクシングジム会長  
本石 昌也さん



漫オコンビ  
祇園さん



樟葉宮表参道商店会  
キャラクター  
みっけちゃん



## 枚方に住めば、PR大使と会えるかも!?

市内のイベントに出演することも多いため、出会うことがあるかも。

市主催の  
カラオケ大会で  
川崎麻世さん・  
上田和寛さん・  
辰巳真理恵さんが  
審査員を  
務めました



未来の教育を体感するイベント  
「GIGAフェス」で祇園さんが  
各ブースをインタビュー



「走る男」こと  
森脇健児さんの  
ランニング教室が  
たまゆら陸上競技場で  
開催されました

ひらかた将棋イベントでトーナメント戦を勝ち抜いた参加者が  
佐藤康光九段と夢の対局



# 数字で見る枚方市

枚方市は大阪市内と京都市内の真ん中に位置し、ベッドタウンとして発展してきました。

市内には京阪電車とJRが走り、交通の結節点となるまちの特性から、たくさんの交流で常ににぎわうまちとなっています。

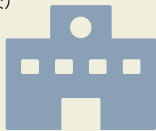
■総面積  
**65.12km<sup>2</sup>**



■位置  
東経 135°39' 北緯 34°48'

## ■学校など

小学校 45校(公立44校)  
中学校 21校(公立19校)  
高校 10校(公立7校)  
支援学校 2校(公立2校)  
大学 5校



## ■保育施設など

保育所 52校(公立8校)  
認定こども園 11校  
小規模保育施設 14校(公立5校)  
臨時保育室 3校(公立2校)  
幼稚園 15校(公立6校)



■人口  
**39万4221人**

■世帯  
**18万5778世帯**

■人口密度  
**6053.76人/km<sup>2</sup>**

■平均年齢  
**47.73歳**



●気候(平均気温)  
最低 5.2℃(1月)  
最高 28.7℃(8月)

令和5年  
7月27日に  
全国最高の  
39.8℃を  
観測

●公園  
**518個**



●図書館・蔵書数  
**8図書館、7分室**  
蔵書数 約122万冊

## 主要駅の1日平均乗降者数(令和3年度)

京阪線内で3位  
**枚方市駅(京阪)**  
約7万5,000人

ひらかたパークの最寄り駅  
**枚方公園駅(京阪)**  
約1万6,000人

駅から0分で  
大型商業施設  
**樟葉駅(京阪)**  
約5万人

東部エリア交通の要  
**長尾駅(JR)**  
約1万9,000人

# 枚方の地図

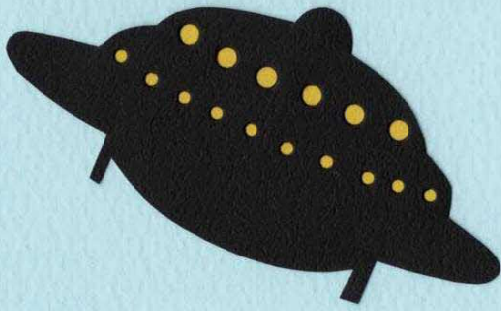
詳しく知ってくれるなら **枚方家族**



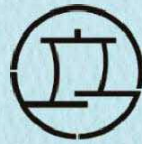
●紙面内で紹介するスポット

## 枚方は人が集まる街





みんな、枚方家族



枚方市

Hirakata City



表紙・キャラクター切り絵 たけうちちひろ

令和6年(2024年)3月発行 / 大阪府枚方市広報プロモーション課

〒573-8666 大阪府枚方市大垣内町2丁目1番20号

Tel 072-841-1258 Fax 072-846-5341 電子メール [kouhou@city.hirakata.osaka.jp](mailto:kouhou@city.hirakata.osaka.jp)

