

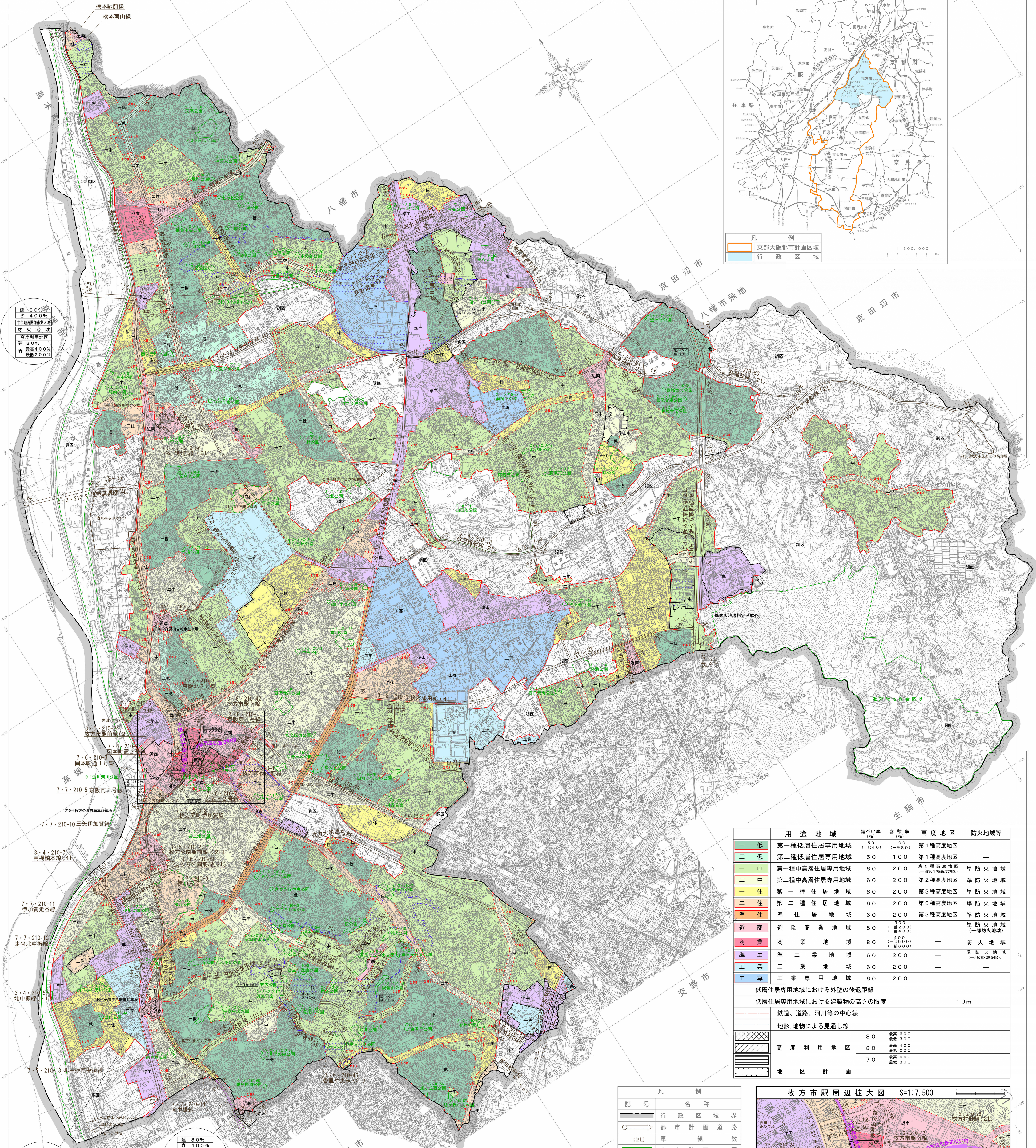
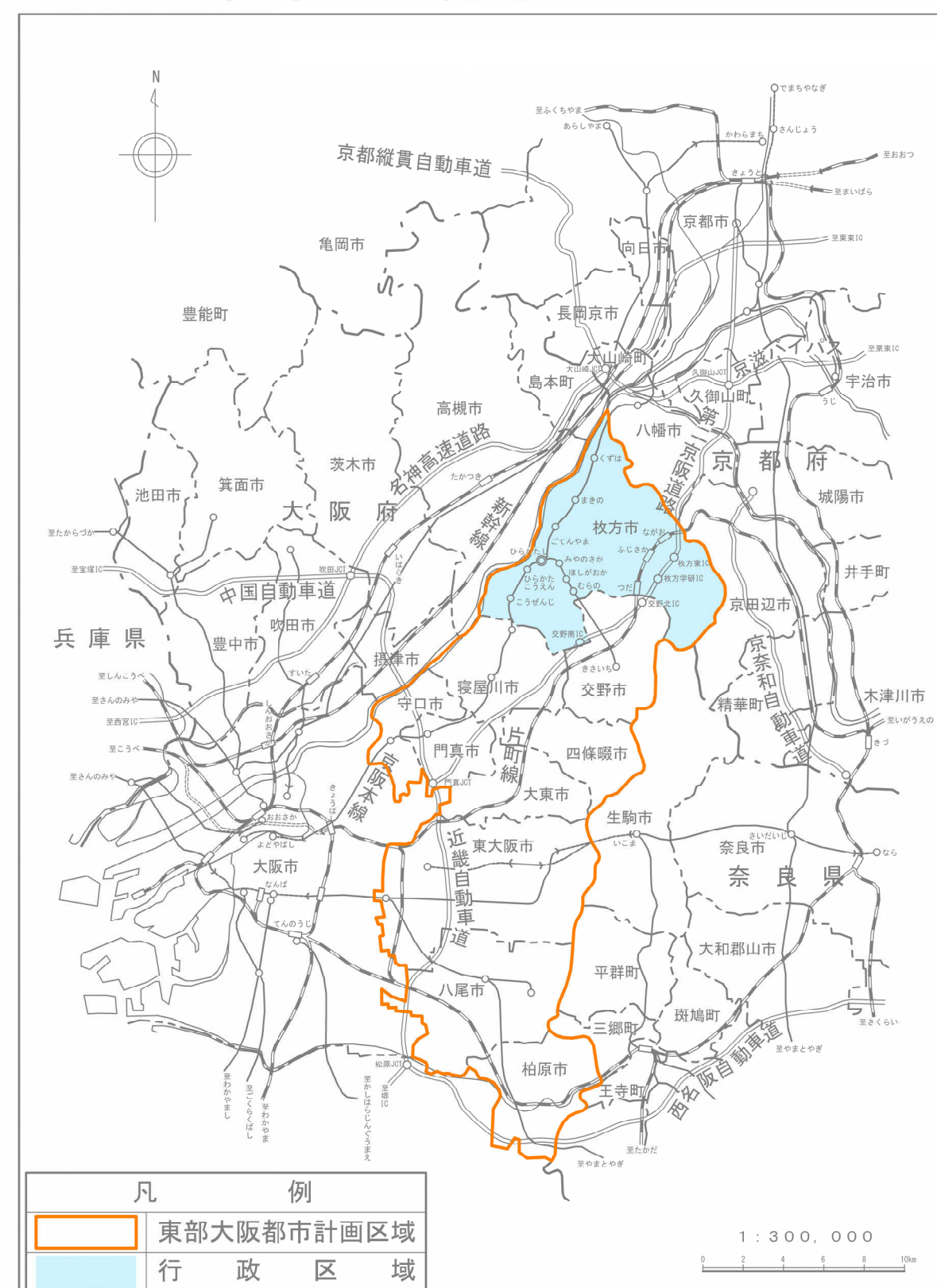
総 括 図

令和6年度  
東部大阪都市計画  
(枚方市決定)

S=1/15,000

# 枚方市都市計画図

東部大阪都市計画区域



用途地域	建ぺい率 (%)	容積率 (%)	高度地区	防火地域等
一低 第一種低層住居専用地域	30 (一部40)	100	第1種高度地区	—
二低 第二種低層住居専用地域	50	100	第1種高度地区	—
一中 第一種中高層住居専用地域	60	200	第2種高度地区 (一部第1種高度地区)	準防火地域
二中 第二種中高層住居専用地域	60	200	第2種高度地区	準防火地域
一住 第一種住居地域	60	200	第3種高度地区	準防火地域
二住 第二種住居地域	60	200	第3種高度地区	準防火地域
準住 準住居地域	60	200	第3種高度地区	準防火地域
近商 近隣商業地域	80 (一部200)	—	—	準防火地域 (一部防火地域)
商業 商業地域	80 (一部400)	—	—	防火地域 (一部防火地域)
準工 準工業地域	60	200	—	—
工業 工業地域	60	200	—	—
工専 工業専用地域	60	200	—	—

低層住居専用地域における外壁の後退距離 —  
 低層住居専用地域における建築物の高さの限度 10m

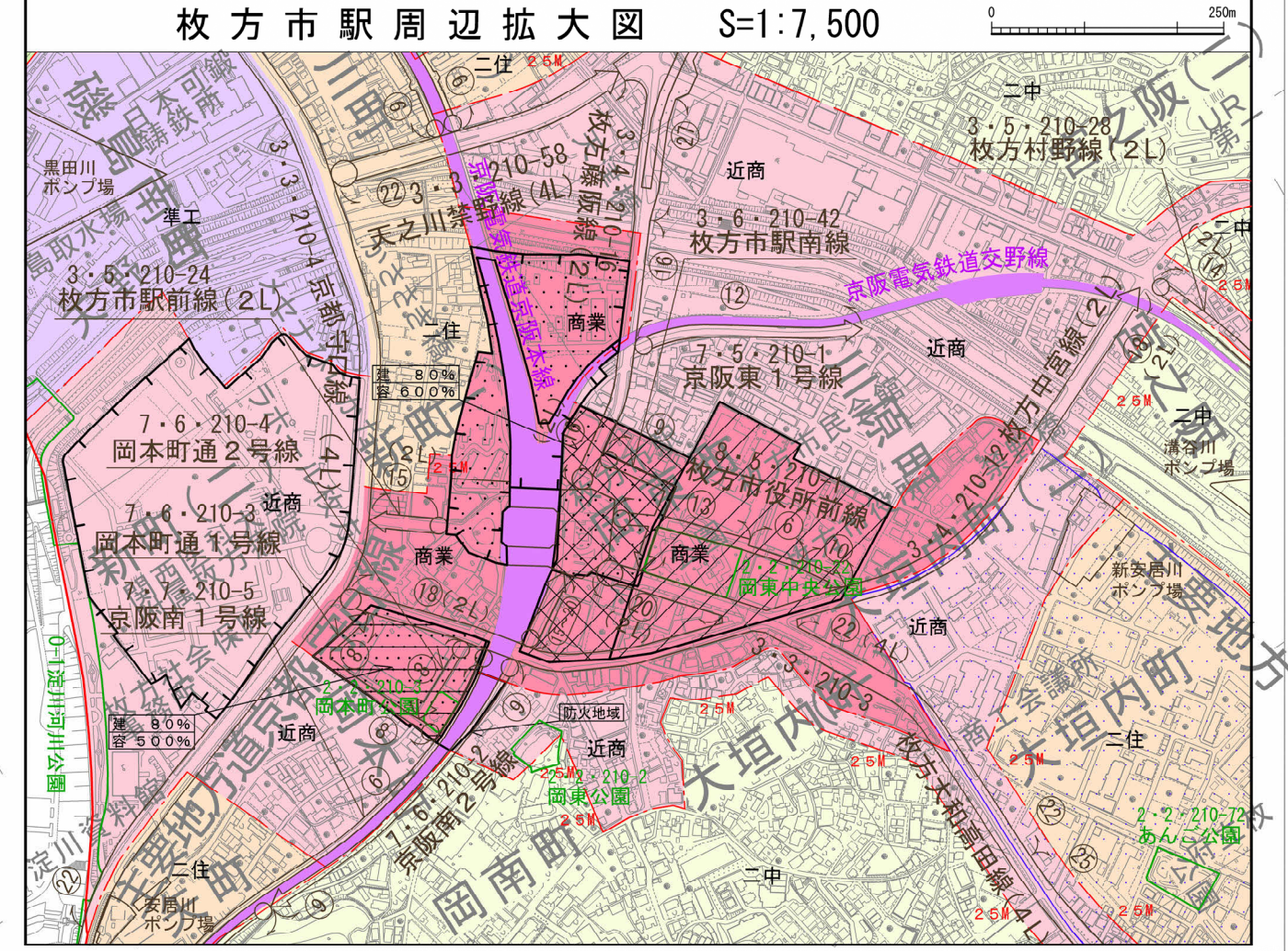
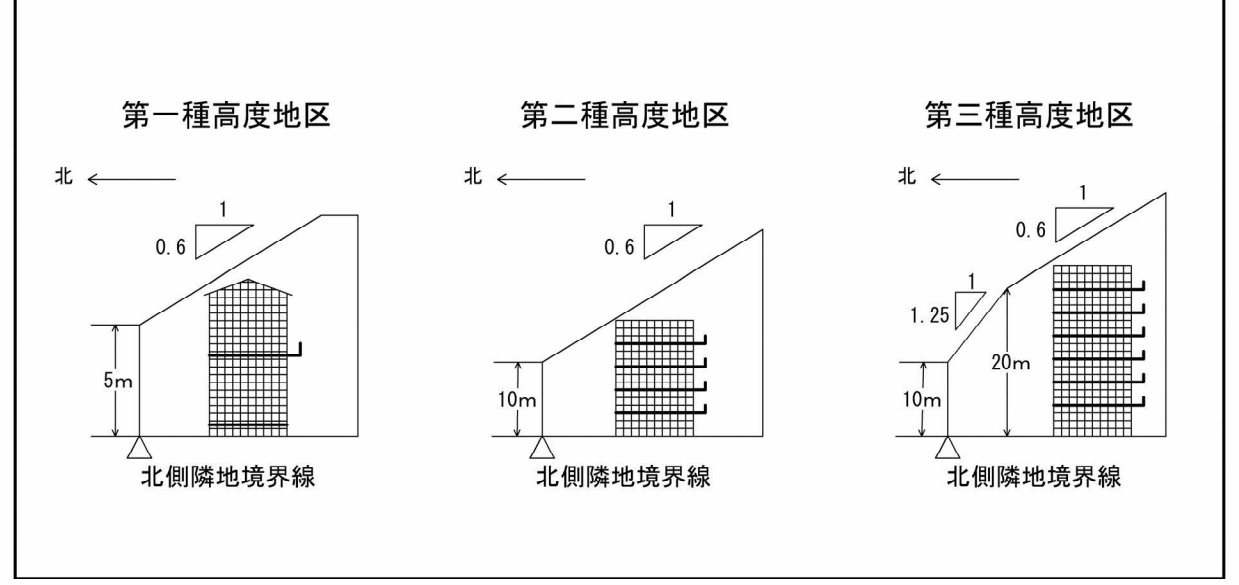
— 鉄道、道路、河川等の中心線  
 — 地形、地物による見通し線

高度利用地区	高さ (m)
80	商業 60.0 居住 30.0
80	商業 40.0 居住 20.0
70	商業 50.0 居住 30.0

地区計画

凡 例

記号	名称
—	行政区域境界
—	都市計画道路
(2L)	準線数
—	都市計画公園
—	都市計画緑地
3・1・210-1	道路番号
22	道路幅員 (単位: m)
—	市街化区域
—	都市高速鉄道
—	都市施設
—	市街地再開発事業区域
—	土地区画整理事業区域
—	生産緑地地区



※生産緑地地区については、市役所都市計画課にお問い合わせ下さい。  
 ※また、この図面の詳細については、市役所都市計画課で図面の上確認して下さい。

令和三年七月作成

本図は、平成23年3月修正枚方市都市計画図(1:2,500)を1:15,000に縮小編集したものである。

1:15,000

富士測量株式会社