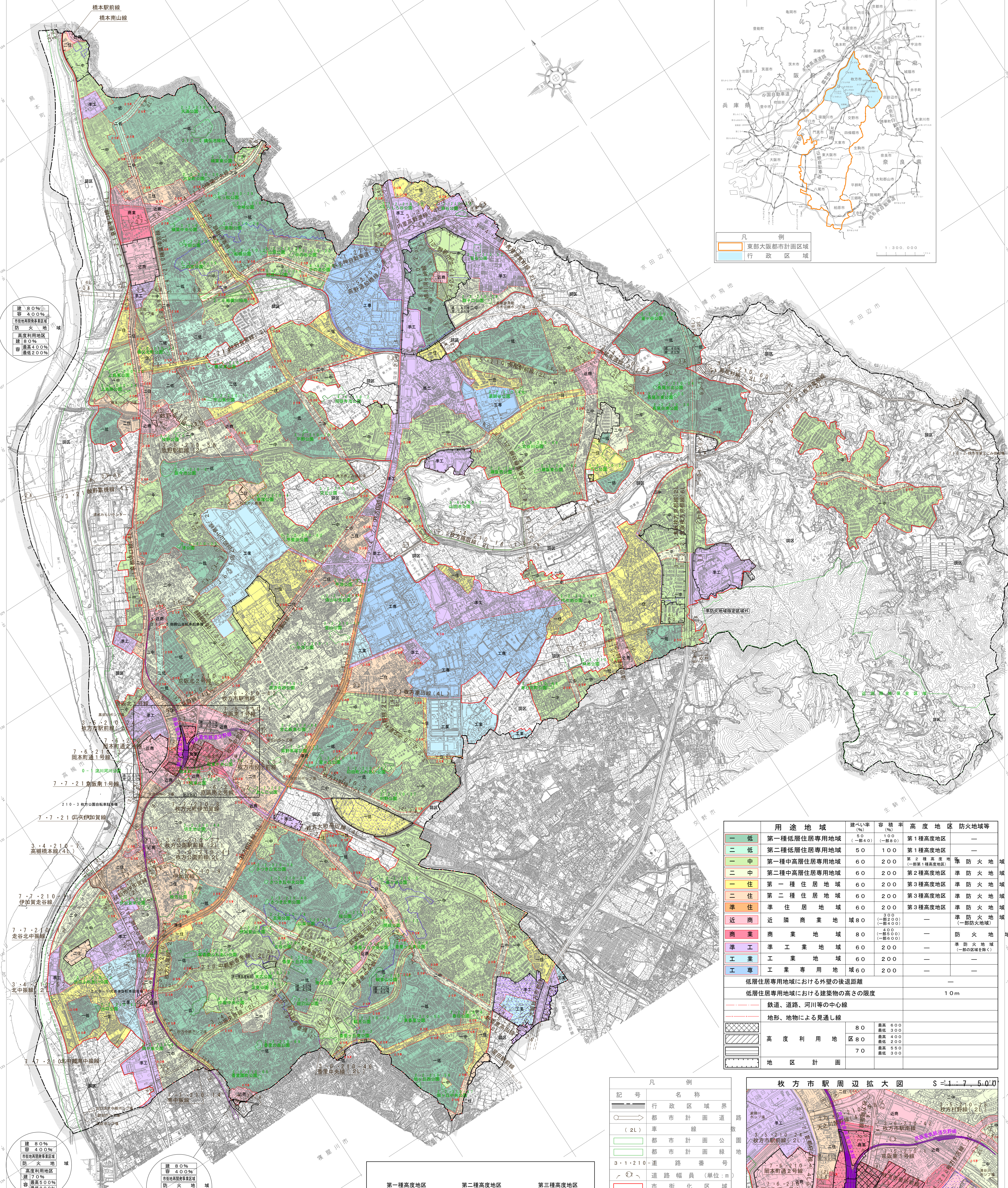
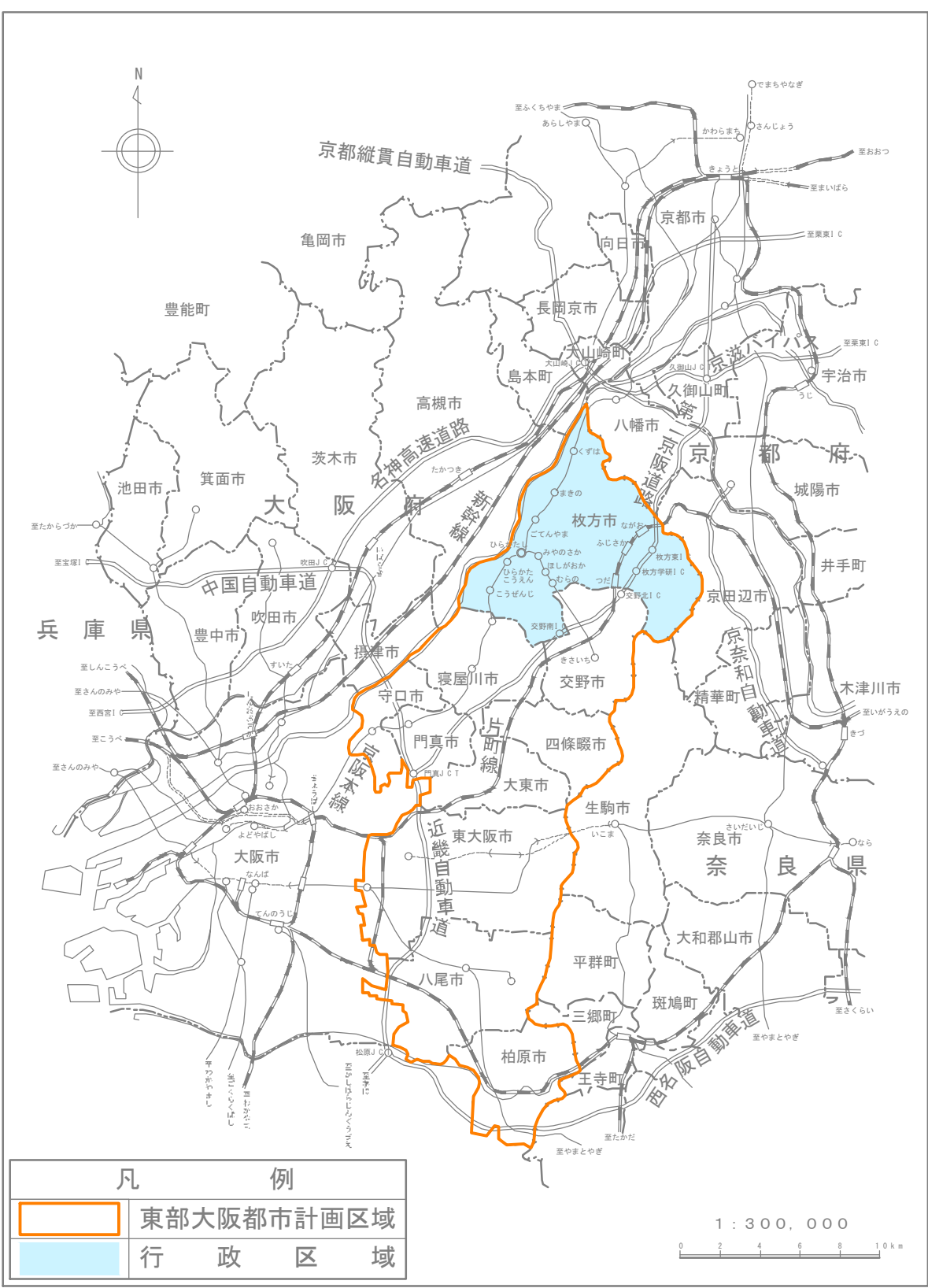


総括図
 令和7年度
 東部大阪都市計画
 地区計画の決定
 (枚方市決定)
 S=1/15,000

枚方市都市計画図

東部大阪都市計画区域



用途地域	建ぺい率 (%)	容積率 (%)	高度地区	防火地域等
第一種低層住居専用地域	50 (一部40)	100	第1種高度地区	—
第二種低層住居専用地域	50	100	第1種高度地区	—
第一種中高層住居専用地域	60	200	第2種高度地区	準防火地域
第二種中高層住居専用地域	60	200	第2種高度地区	準防火地域
第一種住居地域	60	200	第3種高度地区	準防火地域
第二種住居地域	60	200	第3種高度地区	準防火地域
準住居地域	60	200	第3種高度地区	準防火地域
近隣商業地域	80	—	—	準防火地域 (一部防火地域)
商業地域	80	400 (一部200) (一部600)	—	防火地域
準工業地域	60	200	—	準防火地域
工業地域	60	200	—	—
工業専用地域	60	200	—	—

低層住居専用地域における外壁の後退距離
 低層住居専用地域における建築物の高さの限度
 10m

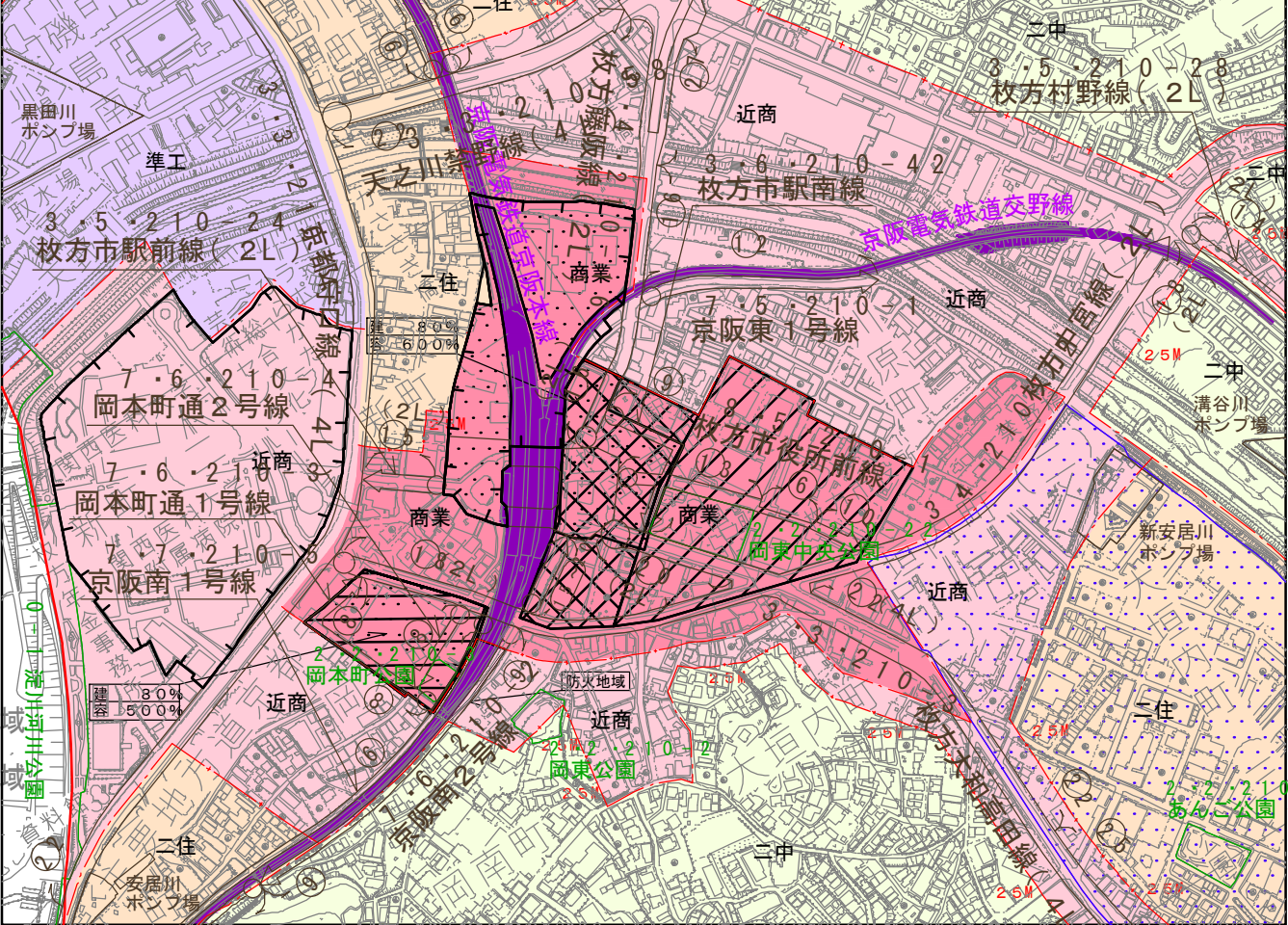
鉄道、道路、河川等の中心線

地形、地物による見通し線

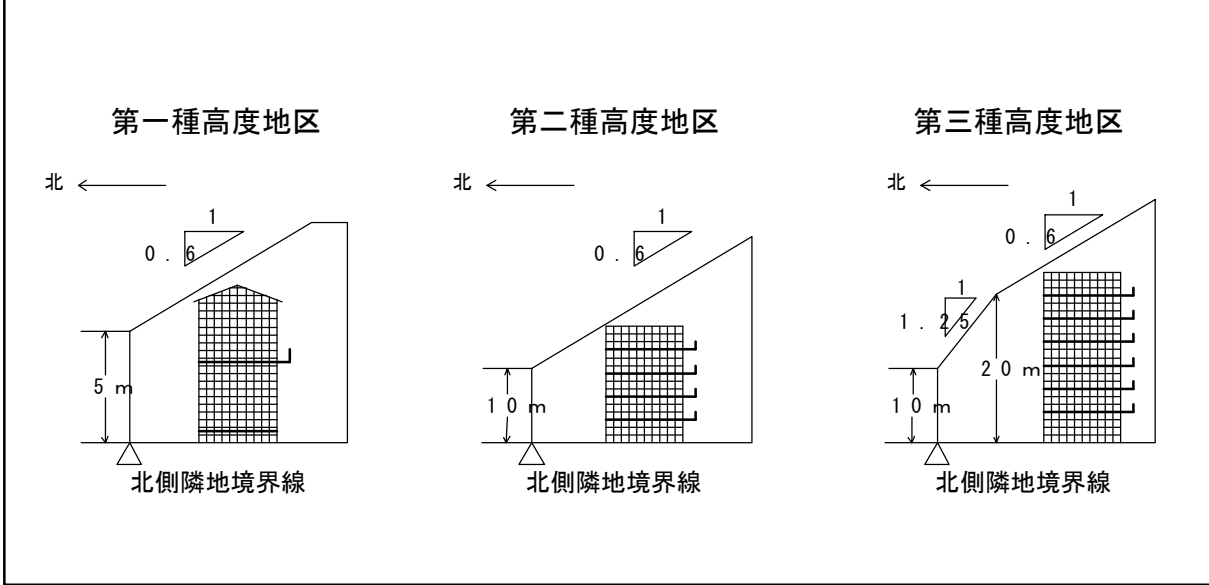
高度利用地区
 80 最高 600 最低 300
 80 最高 400 最低 200
 70 最高 550 最低 300

地区計画

枚方市駅周辺拡大図 S=1:7,500



建 80%
 容 400%
 市街地再開発事業区域
 防火地域
 高度利用地区
 建 70%
 容 500%
 最低 200%



凡 例	記 号	名 称
—	—	行政区域界
—	—	都市計画道
(2L)	—	車 線
—	—	都市計画公園
—	—	都市計画緑
3・1・210	—	道路番号
—	—	道路幅員 (単位: m)
—	—	市街化区域
—	—	調 整 区 域
—	—	都市高速道路
—	—	都市施設
—	—	市街地再開発事業
—	—	土地地区整理事業