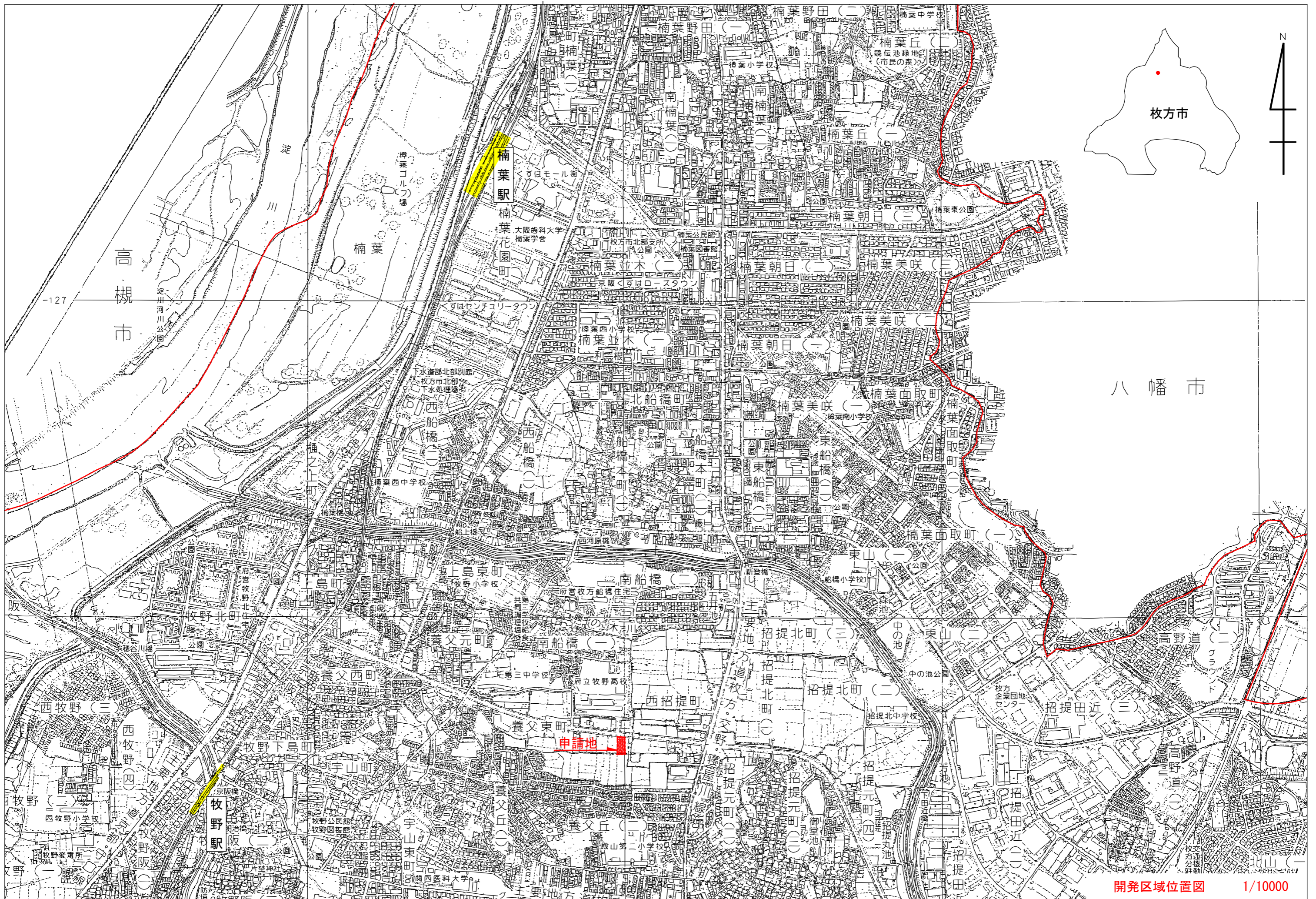


調査報告書(議案第 3 号)

申請者住所氏名		神戸市中央区割塚通三丁目1番3号					
		有限会社エスティ 代表取締役 伊藤 寛					
申請地		枚方市養父東町1266番1及び1269番1					
開発面積		1210.60㎡	地 目	宅地	農地	里道水路等	その他
				—	1210.60㎡	—	—
建築物の用途		診療所及び調剤薬局		戸数	1棟		
土地利用計画		宅地面積		道路面積		緑地面積	その他面積 (水路占用)
		1210.60㎡		—		—	—
特記事項	排水関係		雨水	水路に放流			
			汚水	既設公共下水道管に放流			
	農地関係		農地転用済				
	その他	宅地造成工事 規制区域		区域外			
砂防指定地		指定地外					
周囲の状況	<p>本申請地は枚方市の北部地域にあり、京阪本線牧野駅の東約1300mに位置している。</p> <p>前面道路は、市道牧野長尾線(幅員約18m)に接しており、周囲には住居、店舗や学校等の公益的施設も建ち並んでいる。</p>						
調査意見	<p>本申請は、都市計画法第34条第1号の規定による申請地周辺に居住している者にとって必要と認められる診療所を開設するとともに、医薬品、医療機器等の品質、有効性及び安全性の確保等に関する法律(旧薬事法)の規定による開設許可及び健康保険法の規定による保険薬局の指定の見込みが確実である保険調剤を行う薬局を開設するものである。</p> <p>これにより、特に市街化を促進するおそれがないものと認められ、許可についてはやむを得ないものと判断する。</p>						
備考	都市計画法第34条第1号及び第14号(建築許可) 提案基準9						



高槻市

八幡市

申請地

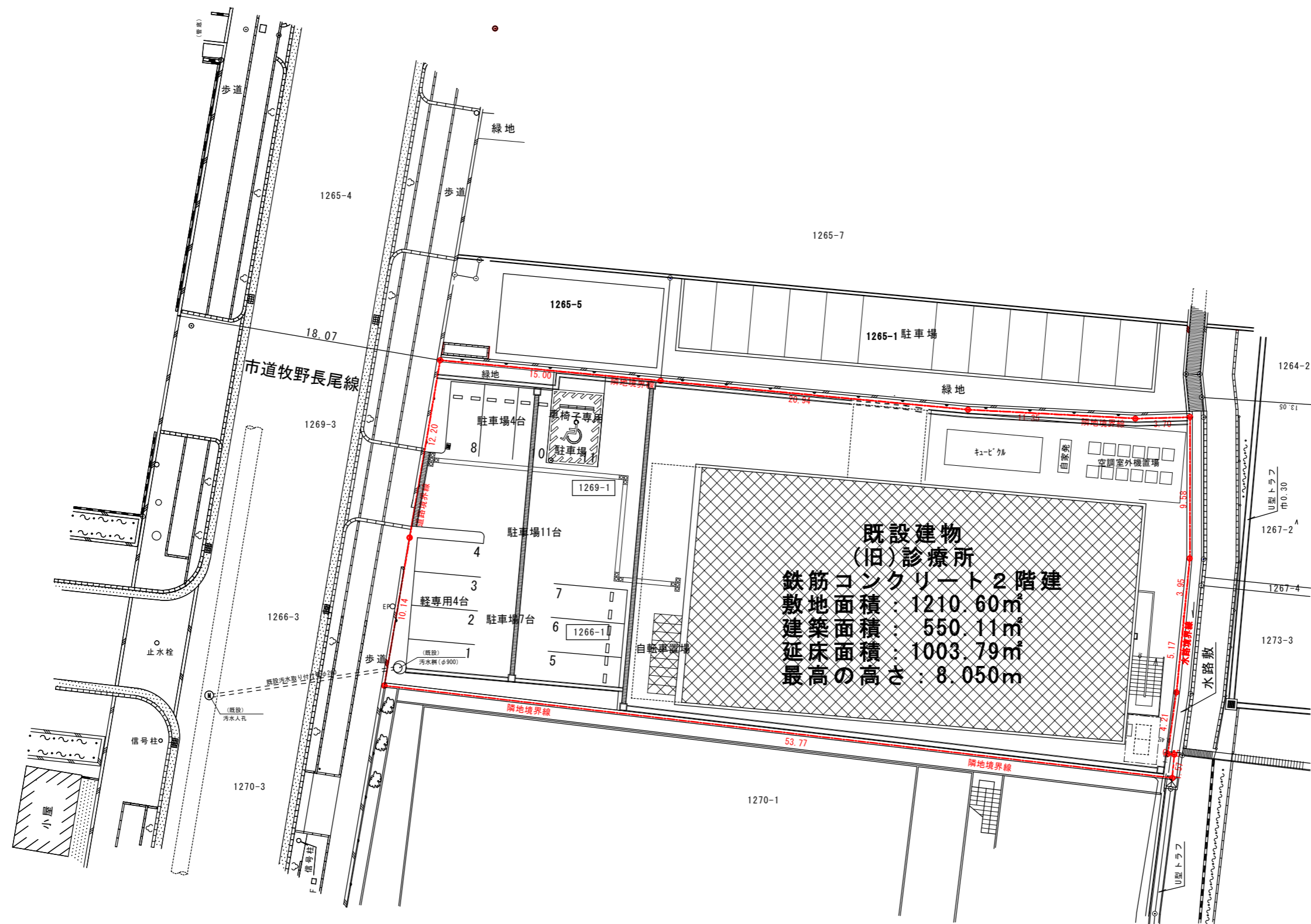
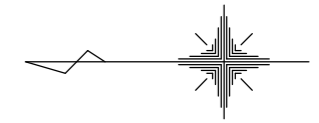


(仮称) 枚方養父東町クリニックビル改修工事



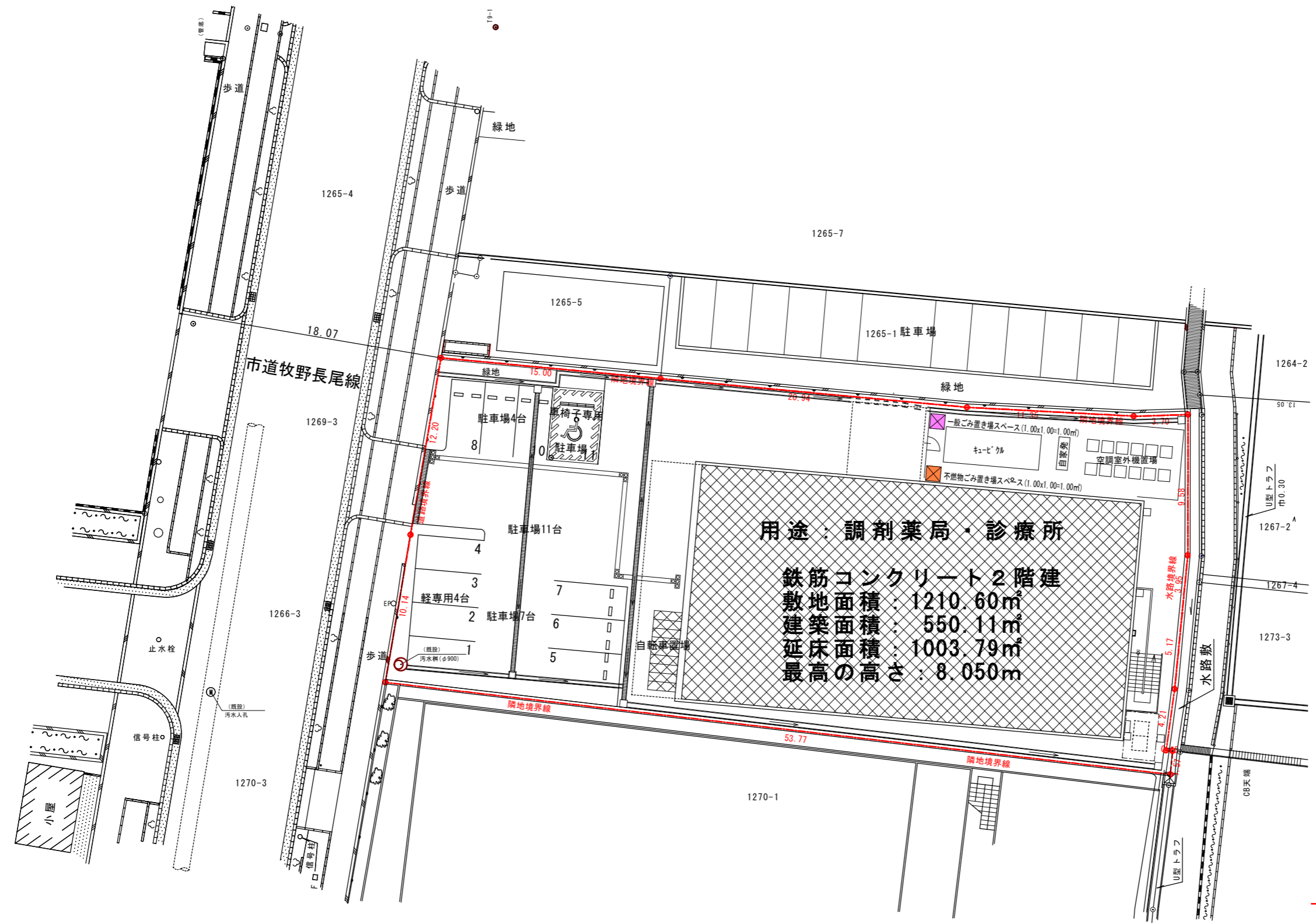
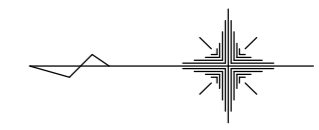
凡 例	
茶	公益的施設
赤	商業・業務施設
黄	住居・農業施設
青	工業施設・その他
市街化調整区域	

(仮称) 枚方養父東町クリニックビル改修工事



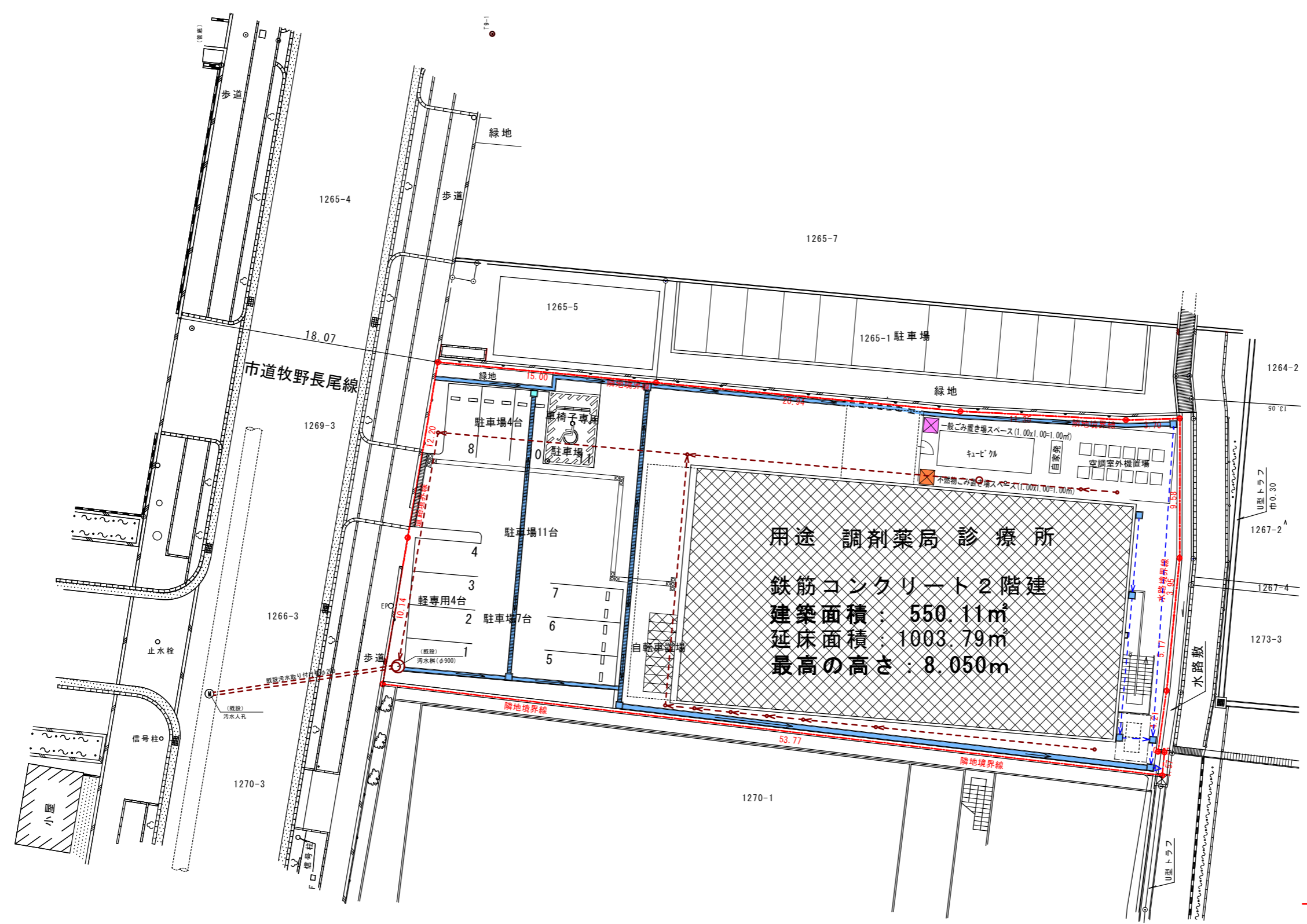
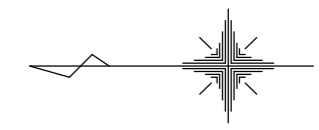
既設建物
(旧)診療所
鉄筋コンクリート2階建
 敷地面積：1210.60㎡
 建築面積：550.11㎡
 延床面積：1003.79㎡
 最高の高さ：8.050m

凡 例	
	申請区域
	申請地番
	隣接地番
	既存建築物




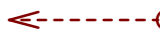

* 当事業に於いて造成工事は発生しません

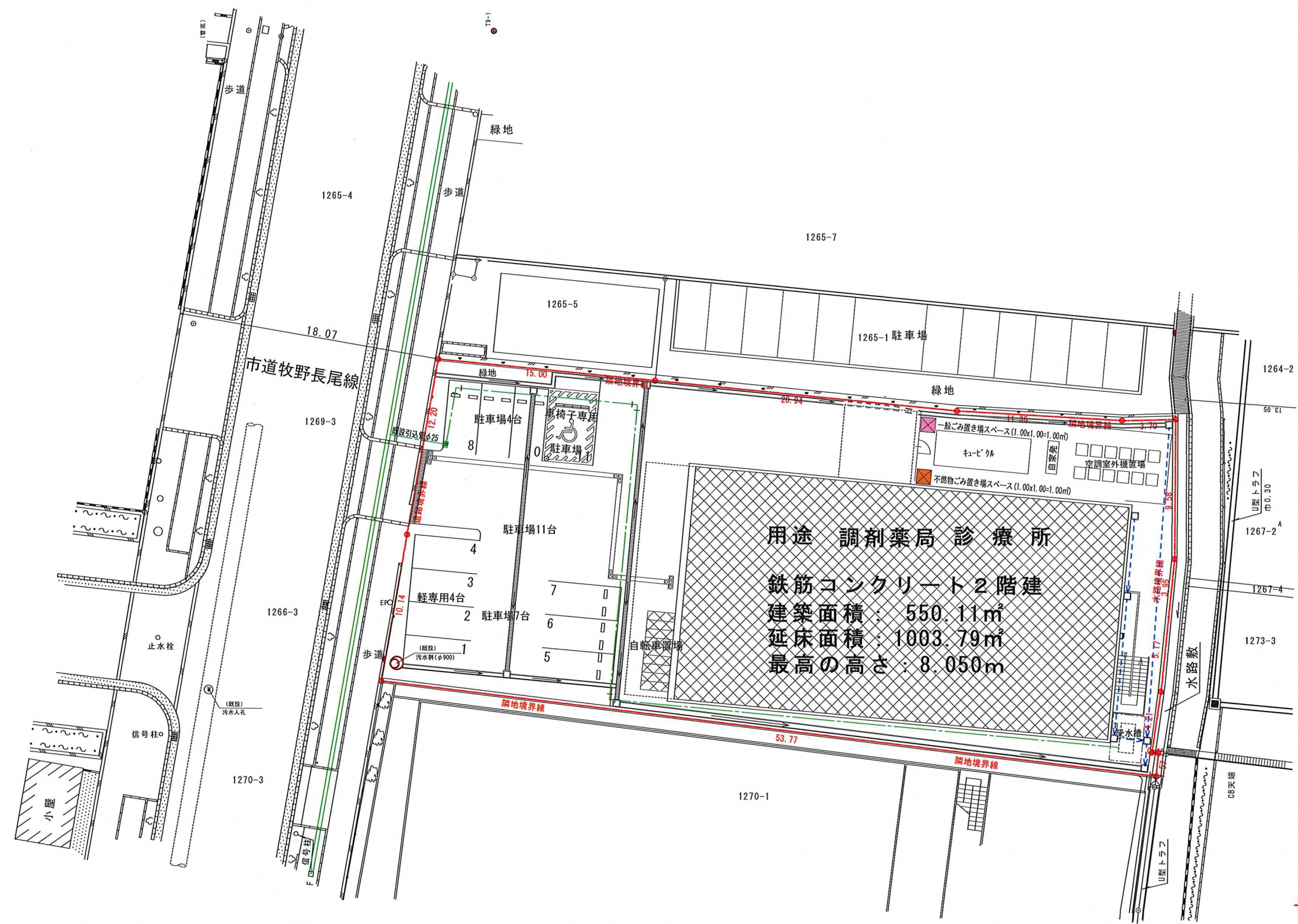
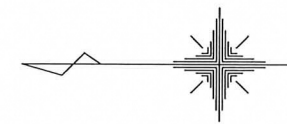
(仮称) 枚方養父東町クリニックビル改修工事



用途 調剤薬局 診療所
鉄筋コンクリート2階建
建築面積：550.11㎡
延床面積：1003.79㎡
最高の高さ：8.050m

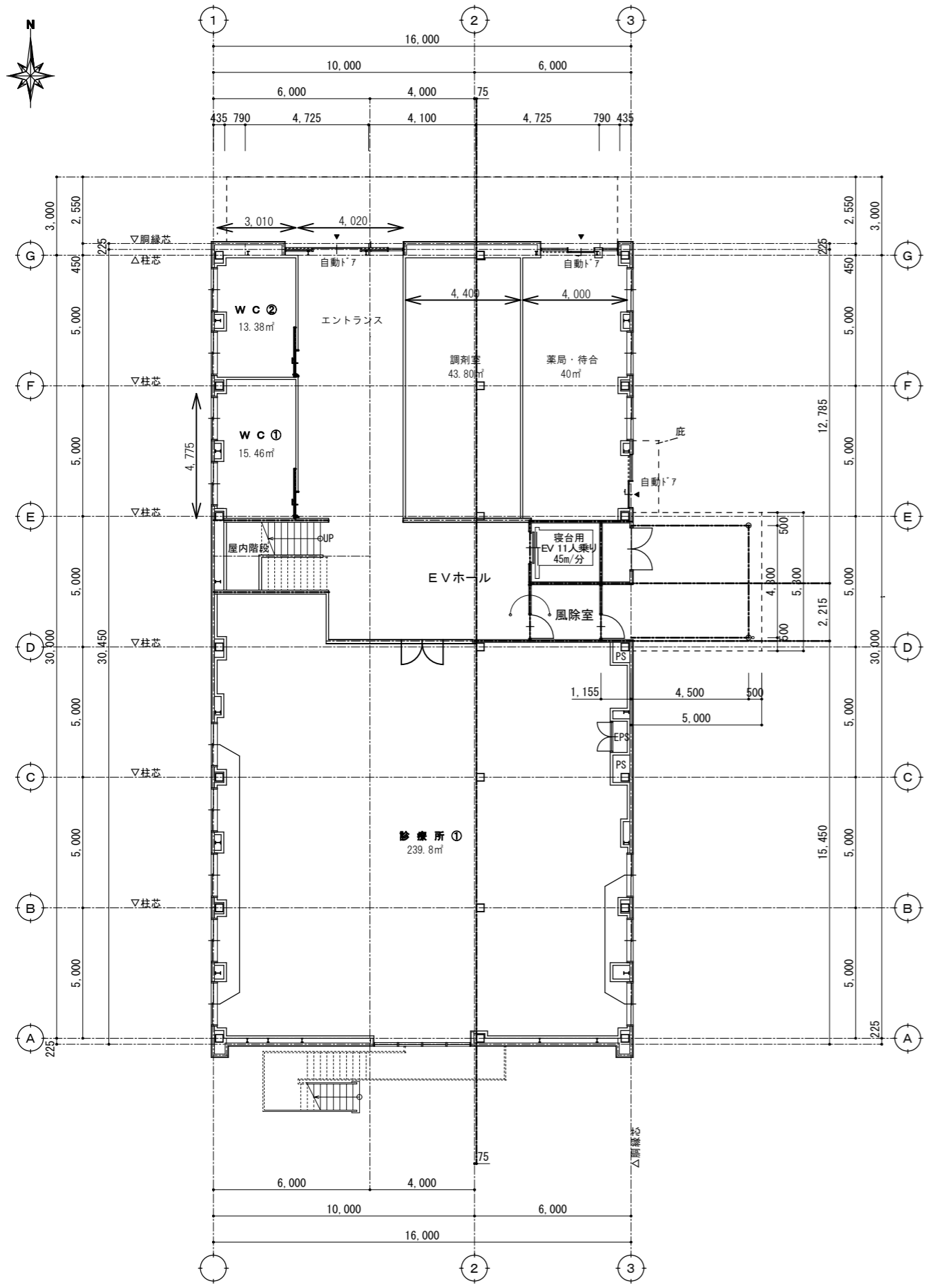
凡例

-  開発区域境界線
-  汚水（既設施設）
-  雨水（既設施設）

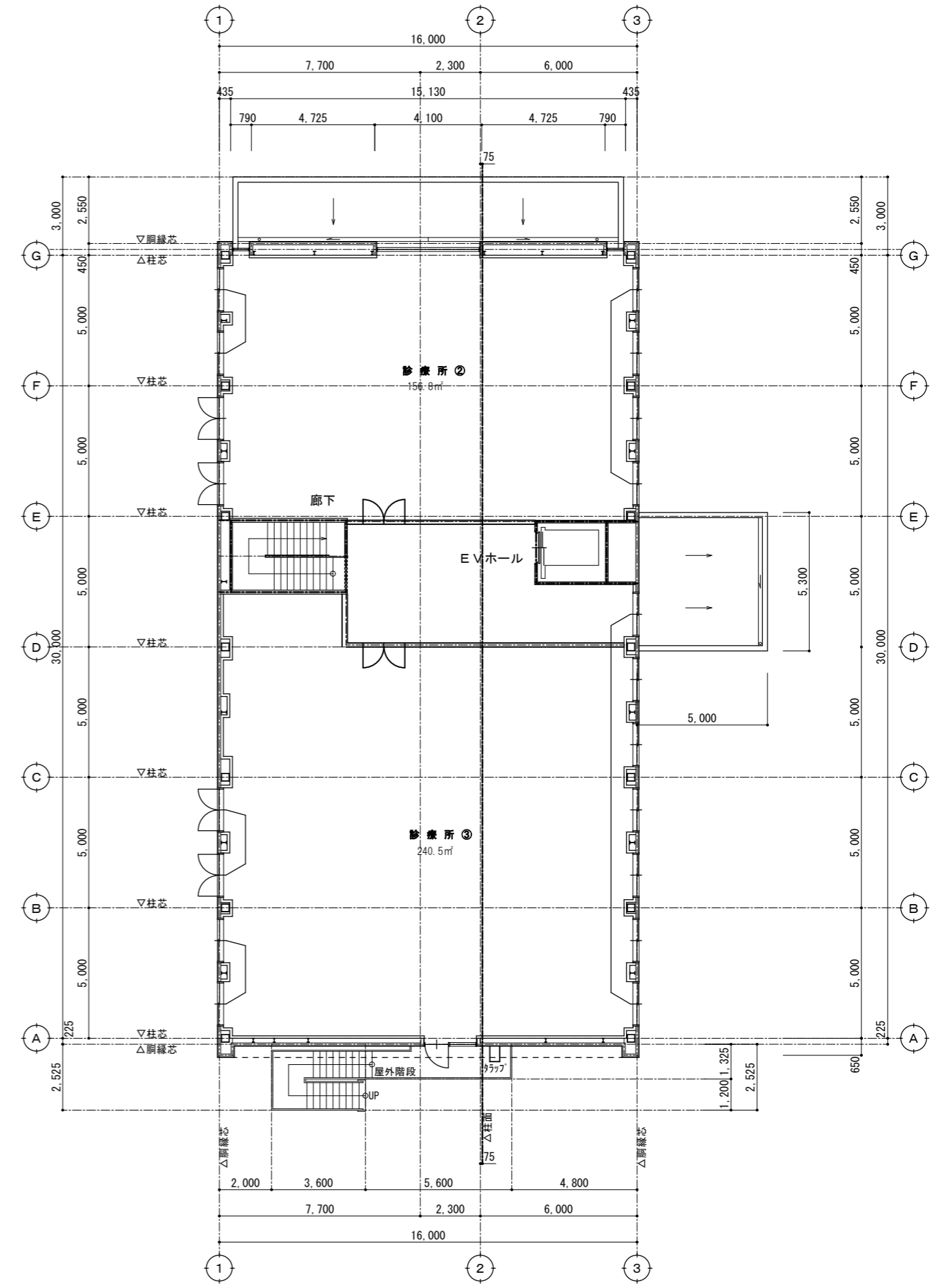


凡例

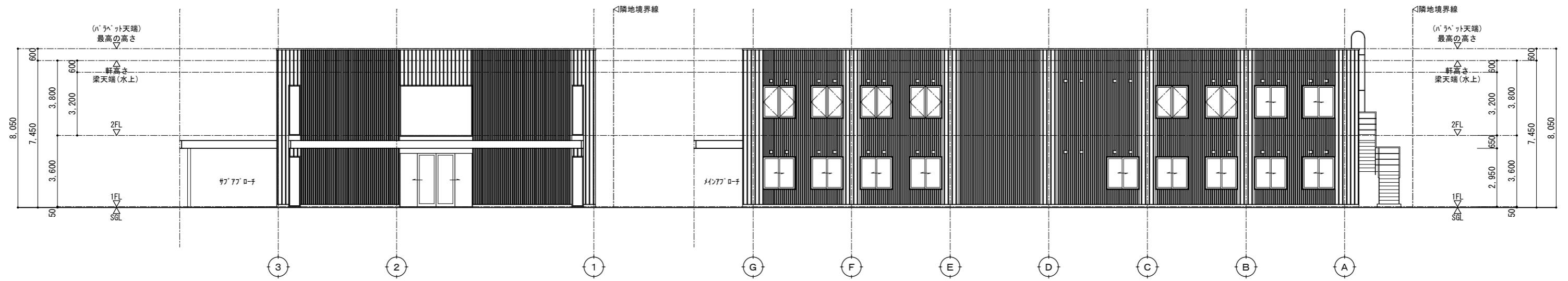
- 開発区域境界線
- ← 給水 (既設施設)



1階平面図 1/200

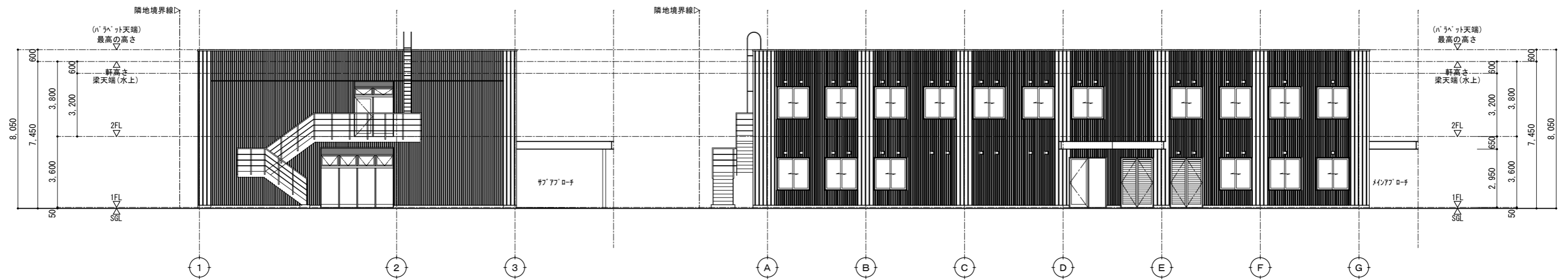


2階平面図 1/200



北面立面图 1/200

西面立面图 1/200



南面立面图 1/200

東面立面图 1/200

仮称：枚方養父東町 クリニックビル 改修工事

面積計算書

建物面積

敷地面積按分計算	敷地面積	1210.60㎡
	建築面積	550.11㎡
	1階床面積	486.96㎡
	2階床面積	506.03㎡
	棟別自転車置き場	10.80㎡
	延べ床面積	1003.79㎡

計画建物面積

薬局（調剤室・待合室）	83.80㎡	8.35%
診療所・共用部	909.19㎡	90.57%
棟別自転車置き場	10.80㎡	1.08%
延べ床面積	1003.79㎡	100.00%

建物用途別敷地面積

薬局（調剤室・待合室）	
1210.60㎡ x 8.35%	101.09㎡
診療所・共用部	
1210.60㎡ x 90.57%	1096.44㎡
棟別自転車置き場	
1210.60㎡ x 1.004%	13.07㎡
	1210.60㎡