

# 令和4年度 枚方市内の介護老人福祉施設及び 介護老人保健施設における歯と口腔の健康に関するアンケート結果 報告書

## 1. 調査の目的

枚方市歯科口腔保健計画の策定の基礎資料とするため、調査を行うことを目的とします。

## 2. 調査対象

枚方市の介護老人福祉施設 17 か所及び介護老人保健施設 9 か所

## 3. 調査期間

令和4年12月2日（金）から令和4年12月23日（金）

## 4. 調査方法

郵送による配布・回収  
インターネットによるウェブ回答

## 5. 回収状況

配布数	有効回収数	有効回収率
26 通	20 通 (郵送 20 通、ウェブなし)	76.9%

## 6. 調査結果の表示方法

・回答は各質問の回答者数（N）を基数とした百分率（%）で示してあります。また、小数点以下第2位を四捨五入しているため、内訳の合計が100.0%にならない場合があります。

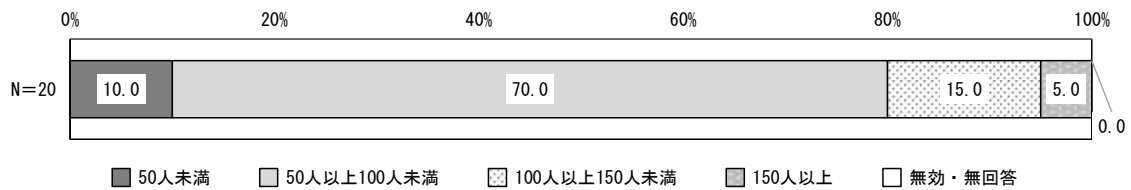
・複数回答が可能な設問の場合、各選択肢への回答数が各設問の回答者数に対してどのくらいの比率であるかという見方になるため、回答比率の合計が100.0%を超える場合があります。

## Ⅱ 調査結果の分析

### 1. 施設のことについて

#### 問1 施設の収容定員はどれくらいですか。

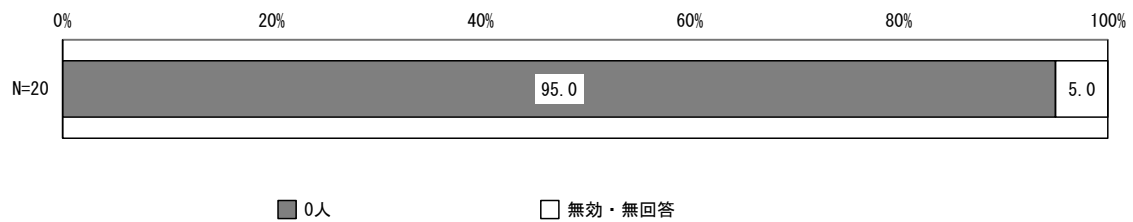
「50人未満」の割合が10.0%、「50人以上100人未満」の割合が70.0%、「100人以上150人未満」の割合が15.0%、「150人以上」の割合が5.0%となっています。



#### 問2 現在の入所者の構成について人数をお答えください。

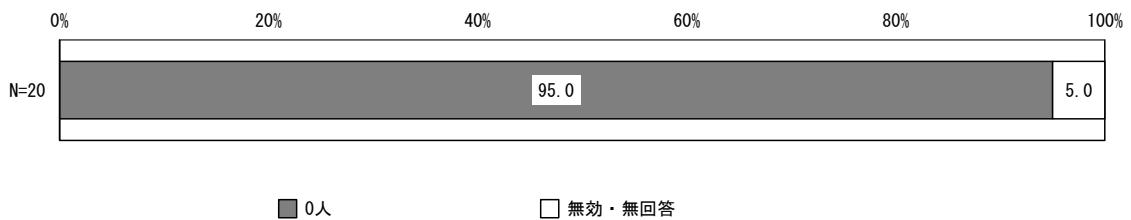
##### (1) 要支援1

「0人」の割合が95.0%となっている。



##### (2) 要支援2

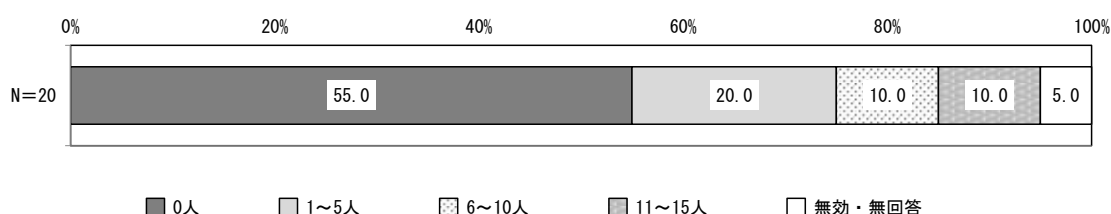
「0人」の割合が95.0%となっている。



### (3) 要介護1

「0人」の割合が55.0%、「1～5人」の割合が20.0%、「6～10人」の割合が10.0%、「11～15人」の割合が10.0%となっています。

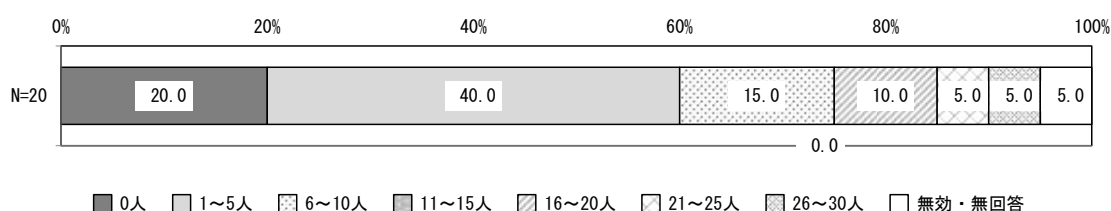
なお、本設問は自由記述で人数の回答を求めています。答における最大値は15人でした。



### (4) 要介護2

「0人」の割合が20.0%、「1～5人」の割合が40.0%、「6～10人」の割合が15.0%、「11～15人」の割合が0.0%、「16～20人」の割合が10.0%、「21～25人」の割合が5.0%、「26～30人」の割合が5.0%となっています。

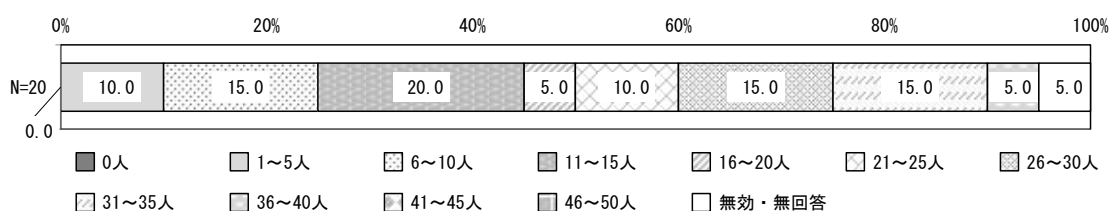
なお、本設問は自由記述で人数の回答を求めています。回答における最大値は30人でした。



### (5) 要介護3

「1～5人」の割合が10.0%、「6～10人」の割合が15.0%、「11～15人」の割合が20.0%、「16～20人」の割合が5.0%、「21～25人」の割合が10.0%、「26～30人」の割合が15.0%、「31～35人」の割合が15.0%、「36～40人」の割合が5.0%となっています。

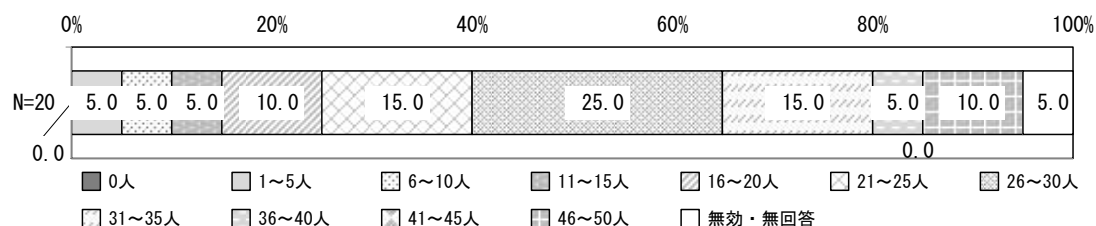
なお、本設問は自由記述で人数の回答を求めています。回答における最大値は36人でした。



(6) 要介護4

「1～5人」の割合が5.0%、「6～10人」の割合が5.0%、「11～15人」の割合が5.0%、「16～20人」の割合が10.0%、「21～25人」の割合が15.0%、「26～30人」の割合が25.0%、「31～35人」の割合が15.0%、「36～40人」の割合が5.0%、「41～45人」の割合が0.0%、「46～50人」の割合が10.0%となっています。

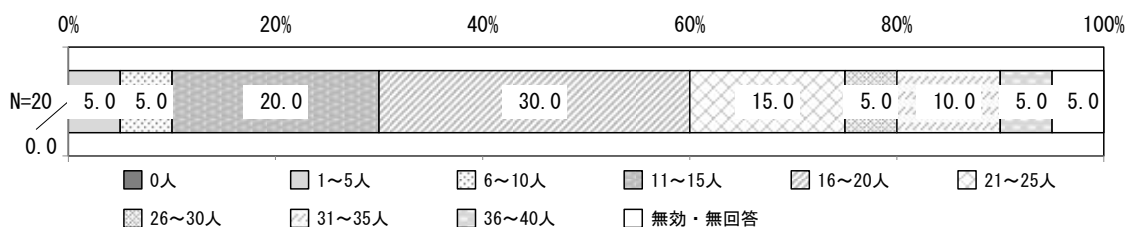
なお、本設問は自由記述で人数の回答を求めています。回答における最大値は49人でした。



(7) 要介護5

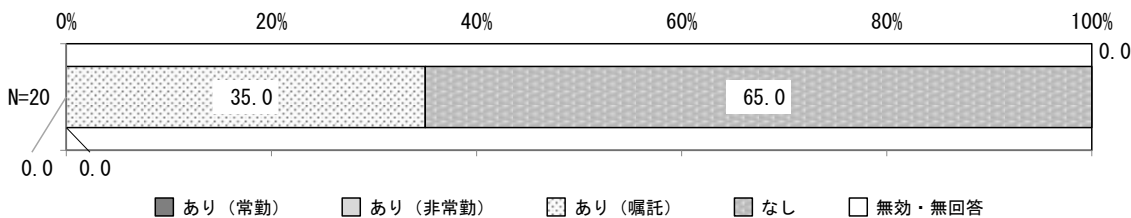
「1～5人」の割合が5.0%、「6～10人」の割合が5.0%、「11～15人」の割合が20.0%、「16～20人」の割合が30.0%、「21～25人」の割合が15.0%、「26～30人」の割合が5.0%、「31～35人」の割合が10.0%、「36～40人」の割合が5.0%となっています。

なお、本設問は自由記述で人数の回答を求めています。回答における最大値は37人でした。



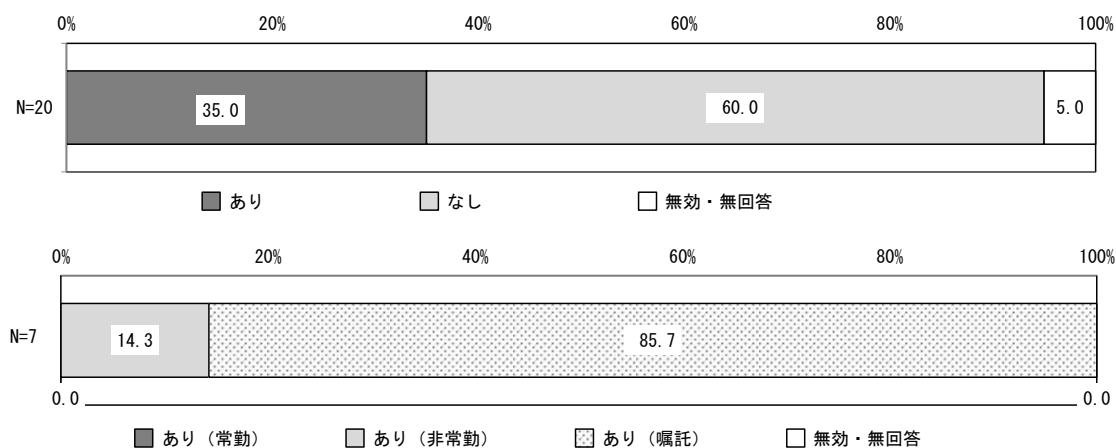
**問3 歯科医師の配置はありますか。「あり」の場合には雇用形態もお答えください。**

「あり」の割合が 35.0% (7 施設)、内訳は嘱託のみとなっています。



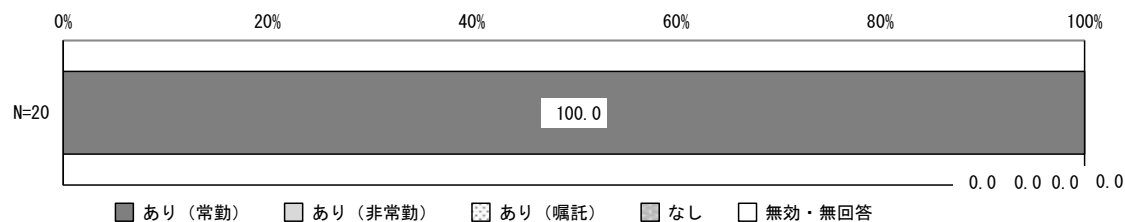
**問4 歯科衛生士の配置はありますか。「あり」の場合には雇用形態もお答えください。**

「あり」の割合が 35.0% (7 施設)、内訳は非常勤が 14.3% (1 施設)、嘱託が 85.7% (6 施設) となっています。



**問5 管理栄養士の配置はありますか。「あり」の場合には雇用形態もお答えください。**

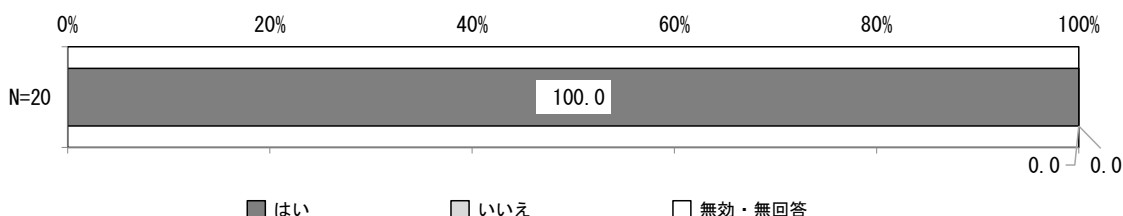
「あり」の割合が 100.0% (20 施設)、内訳は常勤のみとなっています。



## 2. 歯と口腔の健康について

問6-1 施設内で利用者の方の歯と口腔の健康のために時間をとっていますか。

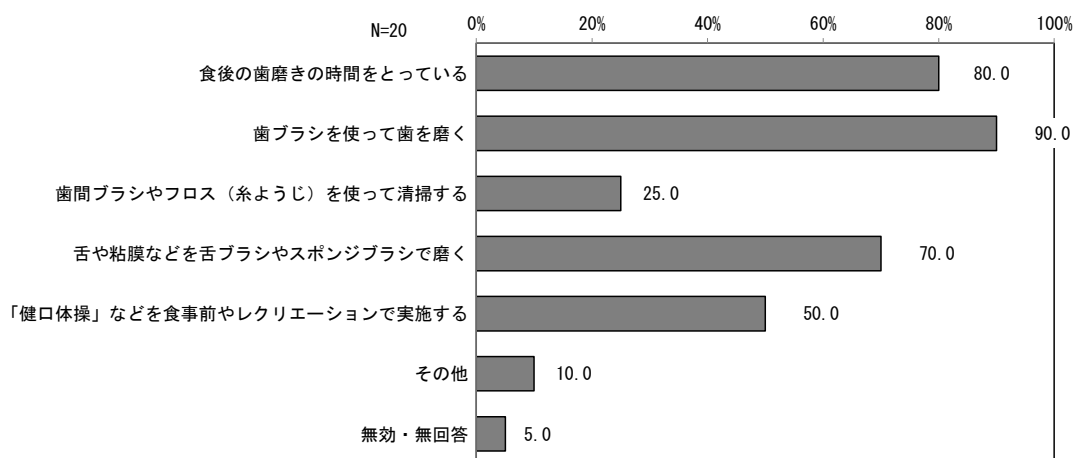
「はい」の割合が100.0%となっています。



問6-2 問6-1で「はい」を選択した方のみお答えください。

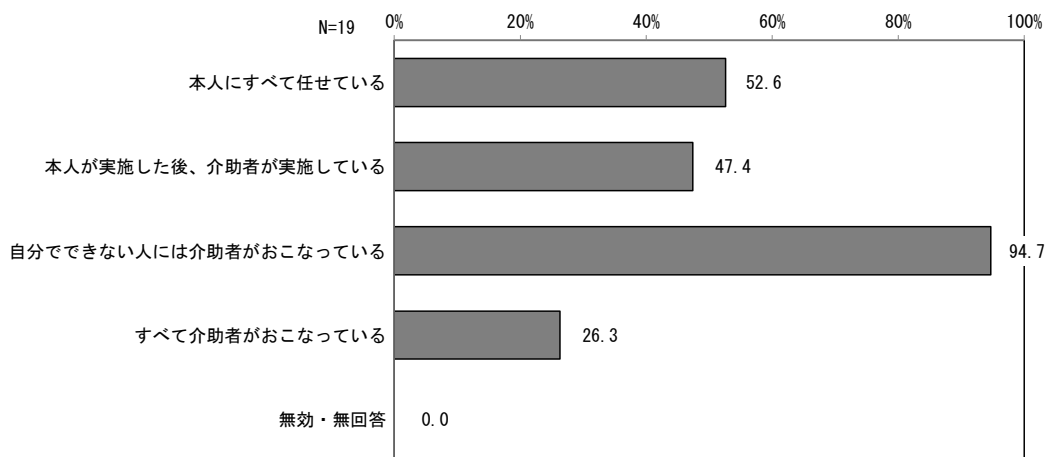
どのようなことを実施されていますか。【複数回答可】

「歯ブラシを使って歯を磨く」の割合が90.0%と最も高く、次いで「食後の歯磨きの時間をとっている」の割合が80.0%、「舌や粘膜などを舌ブラシやスポンジブラシで磨く」の割合が70.0%となっています。その他の意見では、「多職種での情報共有をはかっている」などの意見があげられている。



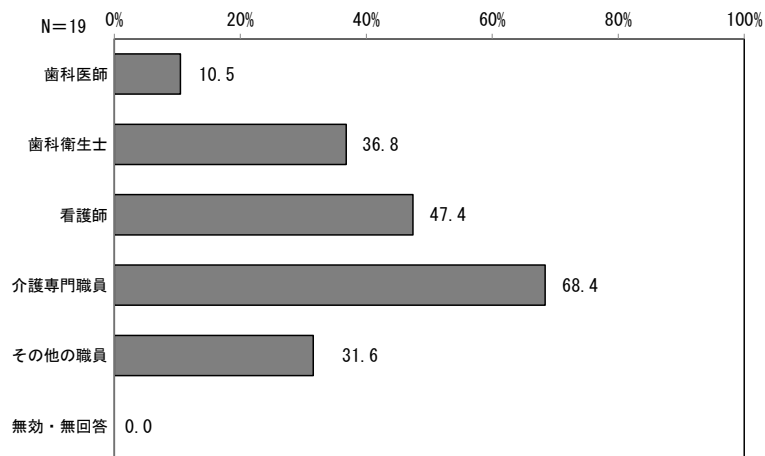
問6-3 問6-2で「食後の歯磨きの時間をとっている」、「歯ブラシを使って歯を磨く」、「入れ歯用ブラシや歯ブラシで入れ歯を磨く」、「歯間ブラシやフロス（糸ようじ）を使って清掃する」を選択した方のみお答えください。利用者の方の歯磨き等口の中の手入れは誰が実施していますか。【複数回答可】

「自分でできない人には介助者がおこなっている」の割合が94.7%と最も高く、次いで「本人にすべて任せている」の割合が52.6%、「本人が実施した後、介助者が実施している」の割合が47.4%となっています。



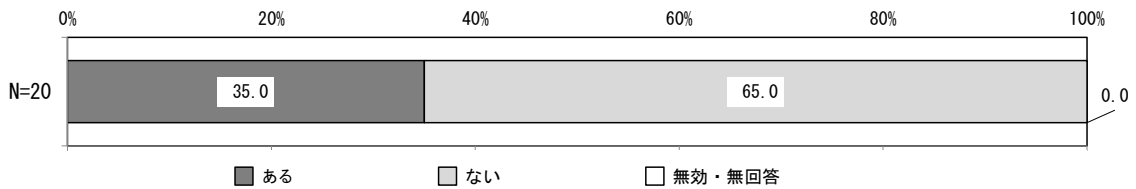
問6-4 問6-3で「本人が実施した後、介助者が実施している」、「自分でできない人には介助者がおこなっている」、「すべて介助者がおこなっている」を選択した方のみお答えください。歯磨き等口の中の手入れをされる介助者の職種は何ですか。【複数回答可】

「介護専門職員」の割合が68.4%と最も高く、次いで「看護師」の割合が47.4%、「歯科衛生士」の割合が36.8%となっています。



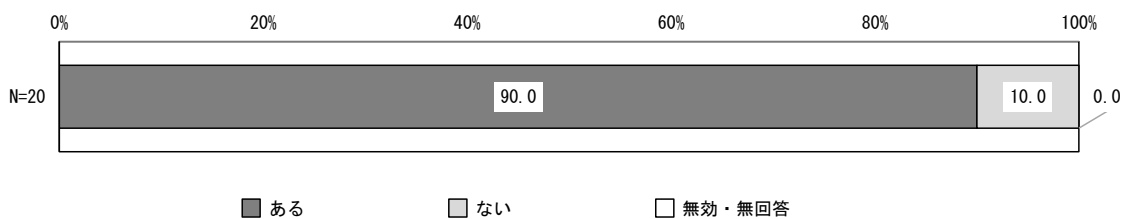
**問7 利用者の方に対して施設として歯磨き指導を実施されたことがありますか。**

「ある」の割合が35.0%、「ない」の割合が65.0%となっています。



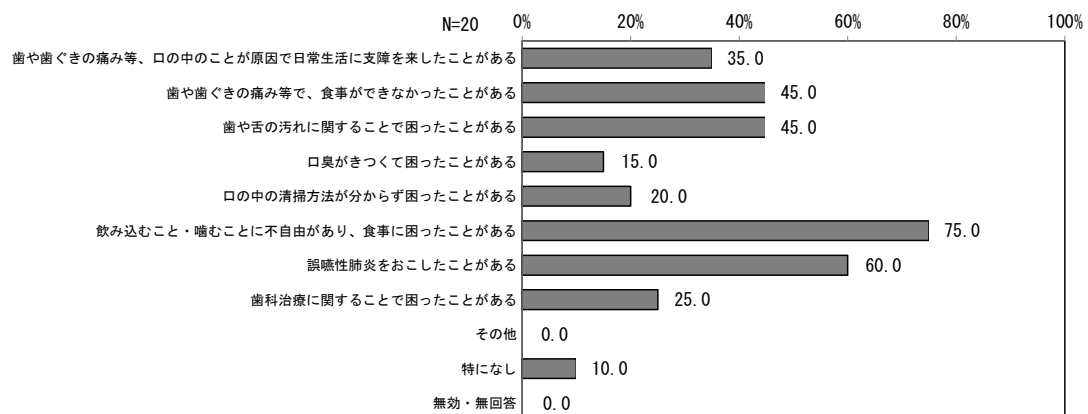
**問8 利用者の方の口の中の手入れについて職員が指導・研修をうけられたことがありますか。**

「ある」の割合が90.0%、「ない」の割合が10.0%となっています。



**問9 この1年間に、利用者の方の歯・口腔のことで困ったことがありますか。【複数回答可】**

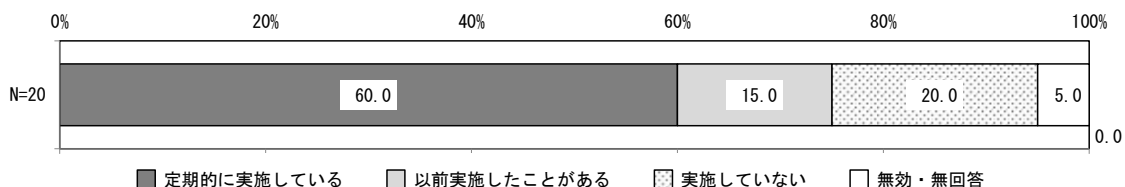
「飲み込むこと・噛むことに不自由があり、食事に困ったことがある」の割合が75.0%で最も高く、次いで「誤嚥性肺炎をおこしたことがある」の割合が60.0%、「歯や歯ぐきの痛み等で、食事ができなかったことがある」、「歯や舌の汚れに関することで困ったことがある」の割合がそれぞれ45.0%となっています。





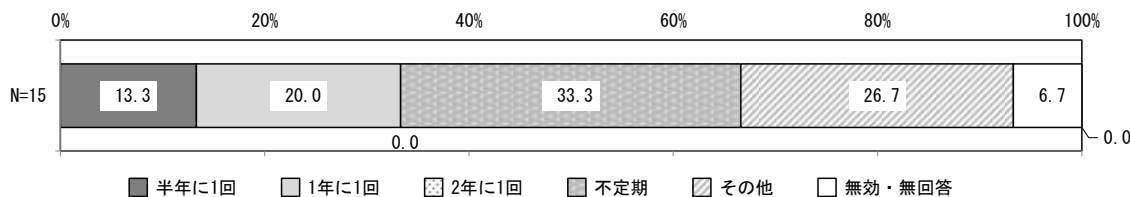
**問 1 0 - 1 利用者の方に対して歯科健診を実施されていますか。(健診とは歯や口の中が健康であるか調べることであり、歯の治療等は含みません。)**

「定期的実施している」の割合が 60.0%、「以前実施したことがある」の割合が 15.0%、「実施していない」の割合が 20.0%となっています。



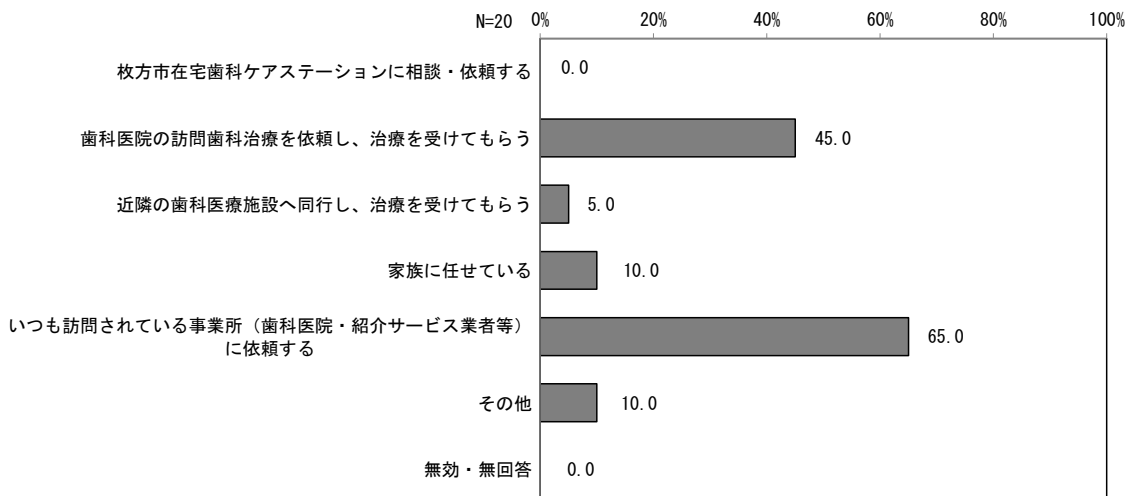
**問 1 0 - 2 問 1 0 - 1 で「定期的実施している」、「以前実施したことがある」を選択した方のみお答えください。歯科健診はどのぐらいの頻度で実施されていますか。**

「不定期」の割合が 33.3%と最も高く、次いで「その他」の割合が 26.7%、「1年に1回」の割合が 20.0%、「半年に1回」の割合が 13.3%となっています。



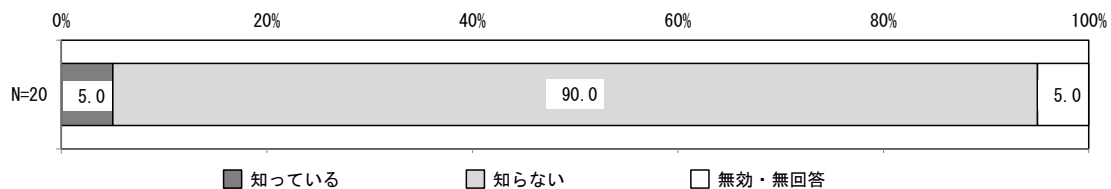
**問 1 1 - 1 利用者の方の歯科治療が必要なときはどのように対処されていますか。【複数回答可】**

「いつも訪問されている事業所（歯科医院・紹介サービス業者等）に依頼する」の割合が 65.0%で最も高く、次いで「歯科医院の訪問歯科治療を依頼し、治療を受けてもらう」の割合が 45.0%、「家族に任せている」、「その他」の割合がそれぞれ 10.0%となっています。



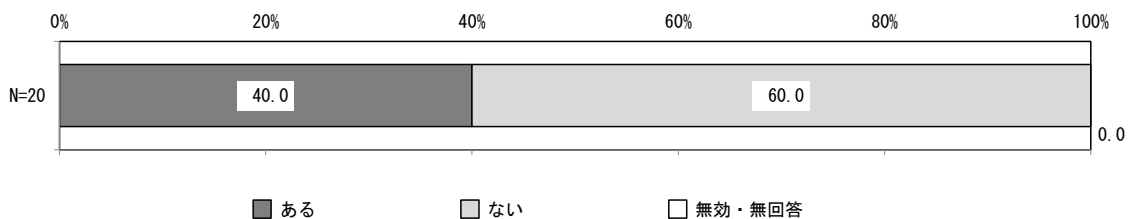
**問 1 1 - 2 枚方市在宅歯科ケアステーションを知っていますか。**

「知っている」の割合が 5.0%、「知らない」の割合が 90.0%となっています。



**問 1 2 コロナ流行により歯科保健に関して苦労されたことや、工夫されたことはありますか。**

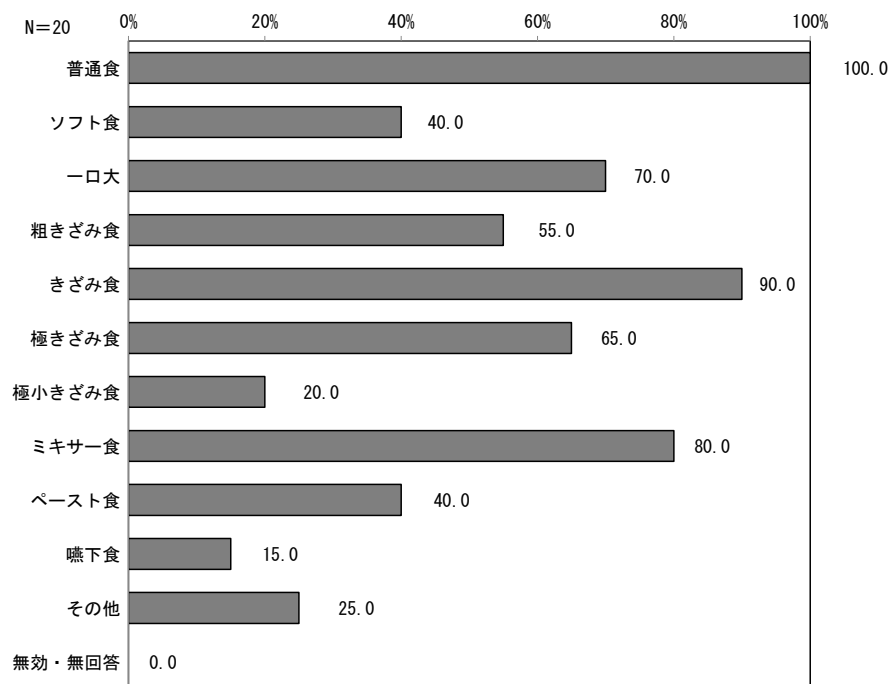
「ある」の割合が 40.0%、「ない」の割合が 60.0%となっています。その他の意見では、「訪問歯科の診療回数が減った」、「クラスター時の口腔ケア」、「歯みがき時の感染対策」などの意見があげられている。



### 3. 入居者へ提供している食事について

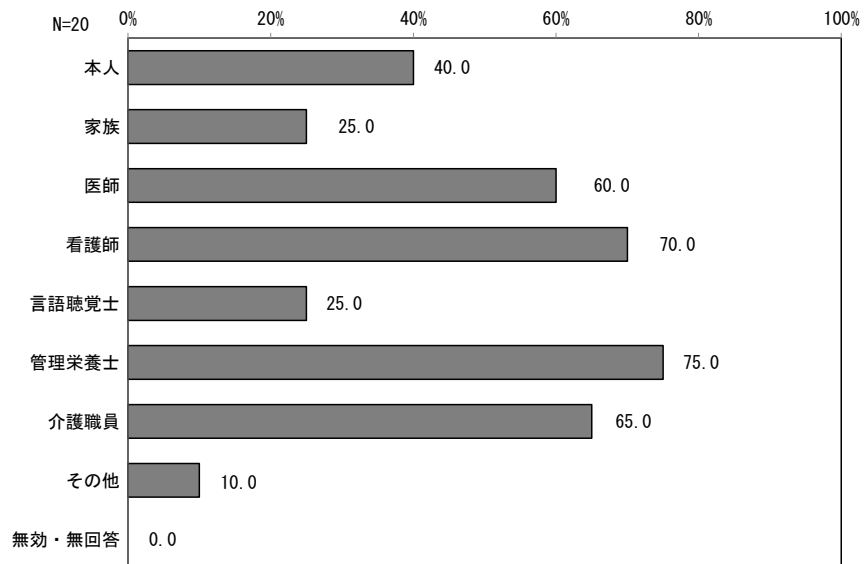
問13 施設で提供している食形態の名称は何ですか。全ての食形態についてご記入お願いします。【複数回答可】

「普通食」の割合が100.0%で最も高く、次いで「きざみ食」の割合が90.0%、「ミキサー食」の割合が80.0%となっています。



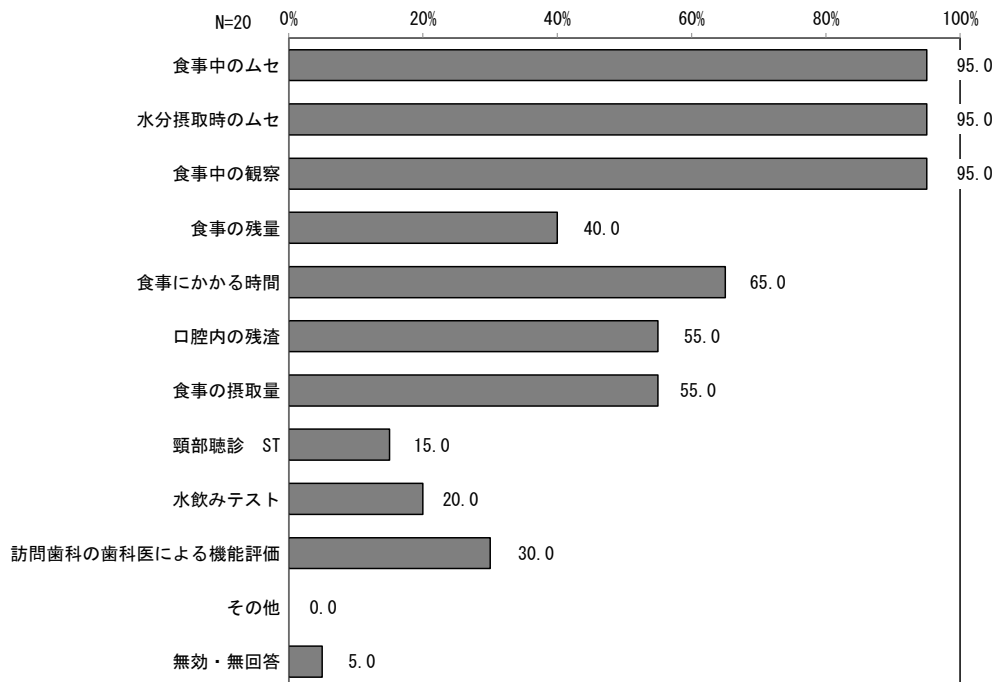
**問 1 4 利用者の方の食形態は誰が決定していますか。【複数回答可】**

「管理栄養士」の割合が 75.0%で最も高く、次いで「看護師」の割合が 70.0%、「介護職員」の割合が 65.0%となっています。



**問 1 5 嚥下機能評価をどのように実施されていますか。【複数回答可】**

「食事中のムセ」、「水分摂取時のムセ」、「食事中の観察」の割合がそれぞれ 95.0%で最も高く、次いで「食事にかかる時間」の割合が 65.0%、「口腔内の残渣」、「食事の摂取量」の割合がそれぞれ 55.0%となっています。



問 1 6 利用者の方の食事の際、食形態以外にどのようなことに気をつけておられますか。

「利用者の方の食事をとる姿勢」の割合 95.0%で最も高く、次いで「一口の食事量」の割合が 70.0%、「利用者の方に合わせた自助具や食器を利用する」、「食器の配置」の割合がそれぞれ 60.0%となっています。

