

枚方市立禁野小学校整備事業 基本設計のあらまし



外観イメージ

事業概要

本校は旧高陵小学校と旧中宮北小学校の2校の統合により令和4年4月に開校した新設校であり、現在は旧中宮北小学校の校舎を利用して学校を運営しています。本事業では、旧高陵小学校の跡地を活用して新校舎の整備を行い、令和8年度内の竣工、移転を行うことを目的に設計・建設を進めます。

■敷地概要

| | |
|--------|-----------------------------------|
| 計画地 | : 枚方市御殿山南町 1510 番 3 |
| 接道状況 | : 南側 : 市道 渚南線 5172 号線 (最小幅員 5.1m) |
| 敷地面積 | : 14,883.19 m ² |
| 法定建ぺい率 | : 60% |
| 法定容積率 | : 200% |

■地域・地区

| | |
|--------|---------------------------------------|
| 都市計画区域 | : 市街化区域 |
| 用途地域 | : 第一種中高層住居専用地域 |
| 防火地域 | : 準防火地域 |
| 景観計画区域 | : 一般区域 |
| 高さ制限 | : 第 2 種高度地区 |
| その他地域 | : 都市機能誘導区域 (立地適正化計画)、居住誘導区域 (立地適正化計画) |

■施設概要

| | |
|-------|--|
| 計画地 | : 枚方市御殿山南町 2-2 (旧高陵小学校敷地内) |
| 建築面積 | : 3,608.12 m ² |
| 延床面積 | : 8,186.88 m ² |
| 最高高さ | : 16.03m (地盤レベルからの高さ) |
| 構造・規模 | : 校舎 鉄筋コンクリート造一部鉄骨造 / 地上 3 階建て / 延床面積 8,027.73 m ² 屋外倉庫 鉄筋コンクリート造 / 平屋建て / 延床面積 91.84 m ² 農具庫 鉄筋コンクリート造 / 平屋建て / 延床面積 11.82 m ² 守衛室 鉄筋コンクリート造 / 平屋建て / 延床面積 4.84 m ² 駐輪場 アルミ造 / 平屋建て / 延床面積 50.65 m ² |

■事業スケジュール (予定)

| | |
|-----------|-----------------------------------|
| 基本設計 | : 令和 4 年 6 月～令和 5 年 5 月 (約 12 ヶ月) |
| 実施設計 | : 令和 5 年 6 月～令和 6 年 5 月 (約 12 ヶ月) |
| 建設工事 (解体) | : 令和 4 年 12 月～令和 5 年 5 月 (約 6 ヶ月) |
| 建設工事 (新築) | : 令和 6 年 6 月～令和 8 年 7 月 (約 26 ヶ月) |

■設計コンセプト

地域開放等への配慮から、きんやっこ広場と称する中庭を正門前に設け、これを囲むようにコの字型校舎を配置することで学校の中心に様々なコミュニティの起点となるエントランス空間を設けています。

個別最適な学び・協働的な学びを実現するための学年ユニットの構成や開放的な学校図書館を中心とした特別教室の配置など、新しい時代の学びを実現する学習空間を目指しています。

また、西側に開ける高台の立地を活かして、学年ユニットのオープンスペースや天の川テラスを配置し、児童が学校生活の中で日常的に北摂山系や淀川への眺望を最大限に享受し、学校や地域への愛着を育むような校舎を計画しています。

基本設計においては教育委員会が作成した『禁野小学校における「新しい学校づくり」』に基づき「新しい禁野小学校」にふさわしい指針を設計図書としてまとめています。

■配置図 S=1/1,000



- 凡例
- ← 来客・職員動線
 - ← 児童動線
 - ← 地域利用動線
 - ← 留守家庭児童用動線
 - ← 給食搬出入動線



■付近見取図 S=1/10,000





1階平面図

■各階平面計画 S=1/600

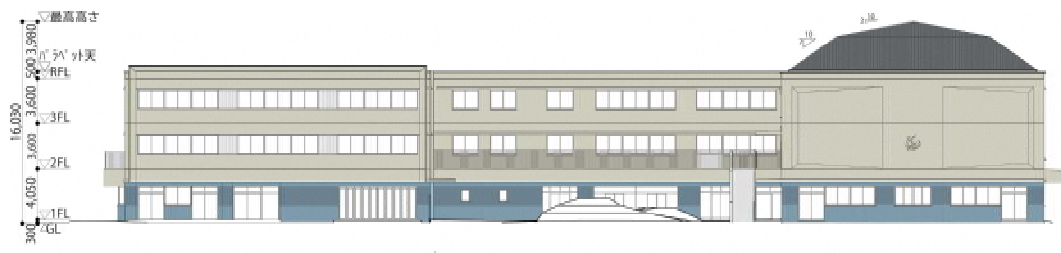


CR: 普通教室

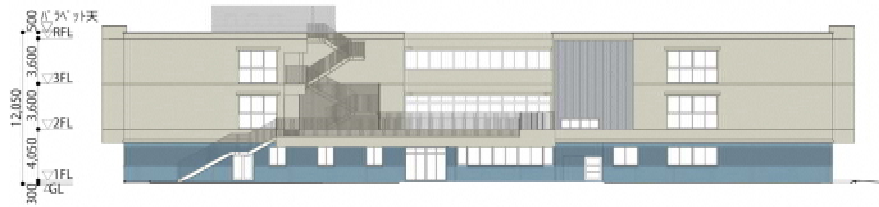
OS: オープンスペース

MFC: マルチファンクションコア(※)

※小教室や更衣室など多用途に利用できる室。



南立面图



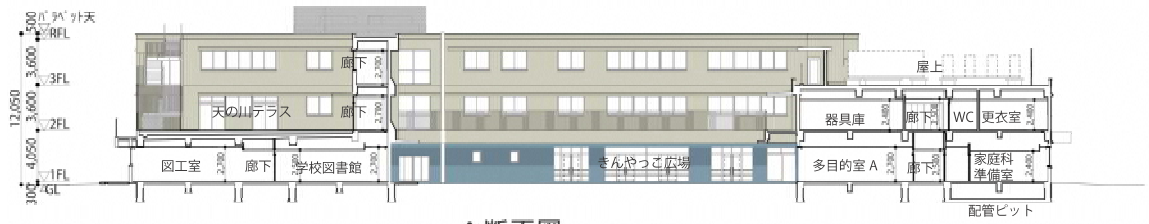
西立面图



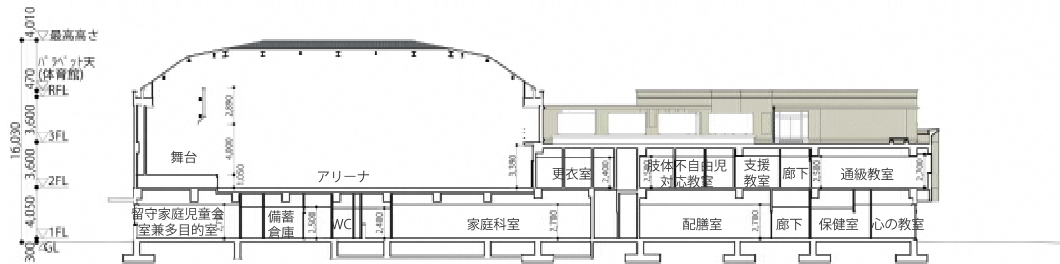
北立面图



東立面图



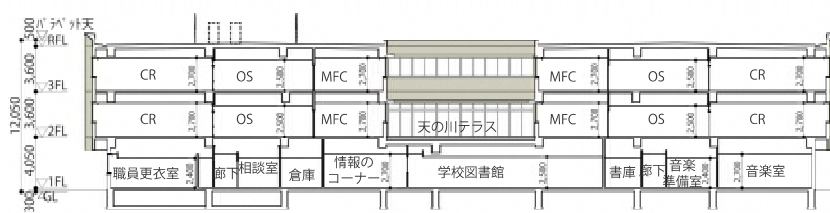
A断面図



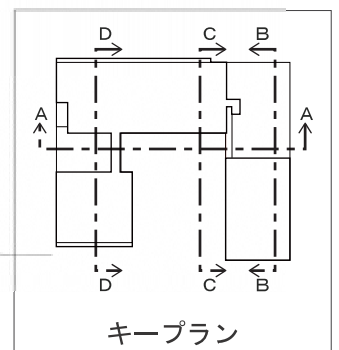
B断面図



C断面図



D断面図



キープラン

■イメージパース



きんやっこ広場イメージ



グラウンドイメージ



学年ユニットイメージ



学校図書館イメージ

※イメージパースは基本設計時のものであり、今後変更の可能性があります。