

市民生活

市の花・きく



(昭和42年制定)

市の花・さくら



(平成19年制定)

市の鳥・かわせみ



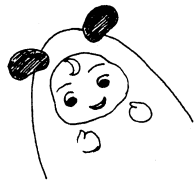
(平成14年制定)

市の木・やなぎ



(昭和42年制定)

出生



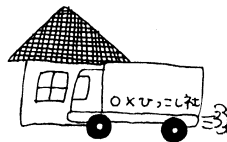
1日に 6.6人

死亡



1日に 12.4人

転入



1日に 38.3人

転出



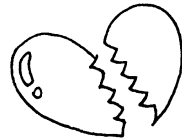
1日に 36.6人

婚姻



1日に 5.3件

離婚



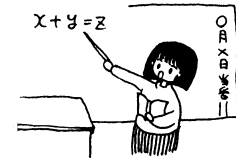
1日に 1.5件

市職員



市民
137.6 人に1人

教員



児童・生徒(小・中学校)
13.7 人に1人

水道(配水量)



1日に
12.3 万m³

鉄道(京阪)



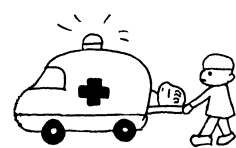
1日に
12.7 万人(乗車)
12.7 万人(降車)

公園



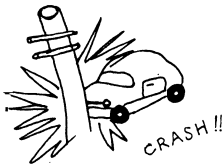
市民1人あたり
5.6 m²

救急出動



1日に 59.4件

交通事故(人身)



1日に 3.0件

火災



1日に
0.2 件

図書館(貸出冊数)



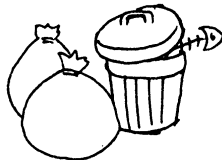
1日に 10,524.0 冊

医師(歯科医師を除く)



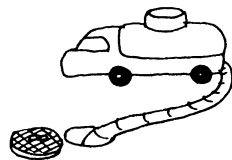
市民
312.0 人に1人

ごみ収集量



1日に
276.9 t

し尿収集量



1日に
3.9 kl

この表は、本統計書に掲載されている最新データをもとに、1日当たりなどに割り戻したものです。