

# 都市計画道路長尾杉線及び牧野長尾線の整備工事について

道路河川整備課

## 1. 政策等の背景・目的及び効果（経過及び概要）

東部地域における道路交通網の強化を図るとともに、周辺道路の交通混雑の緩和や安全・安心な歩行空間の確保に加え、防災機能の強化を図るため、長尾杉線及び牧野長尾線の整備を進めているところです。

今般、令和3年度に工事着手した長尾杉線の整備工事の内容変更並びに長尾杉線及び牧野長尾線の新規整備工事の内容についてご報告するものです。

## 2. 内容（工事概要）

- (1) 長尾杉線（杉工区）道路整備工事（その2）（工事内容の変更）・・・資料1から資料6
- (2) 長尾杉線（杉工区）道路整備工事（その3）・・・資料1、資料7
- (3) 長尾杉線（杉工区）道路整備工事（その4）・・・資料1、資料7
- (4) 牧野長尾線（7工区）・長尾杉線（長尾工区）道路整備工事・・・資料1、資料8

### 3. 今後の予定、実施時期等（工事期間）

6月定例会議会において以下の各整備工事の契約案件の提出を予定しています。

[変更契約案件]

（1）長尾杉線（杉工区）道路整備工事（その2）：令和3年6月25日から令和4年9月30日まで

[契約案件]

（2）長尾杉線（杉工区）道路整備工事（その3）：契約締結日から令和6年1月31日まで

（3）長尾杉線（杉工区）道路整備工事（その4）：契約締結日から令和5年11月30日まで

（4）牧野長尾線（7工区）・長尾杉線（長尾工区）道路整備工事：契約締結日から令和8年2月27日まで

### 4. 総合計画等における根拠・位置付け

総合計画 基本目標 安全で、利便性の高いまち  
施策目標4 安全で快適な交通環境が整うまち



### 5. 関係法令・条例等

道路法

枚方市道路の構造の基準等に関する条例

## 6. 事業費・財源

[令和3年度繰越明許費]

《長尾杉線事業費》 779,736千円

＜財源＞国庫補助金：171,250千円、一般財源：58,886千円、起債：549,600千円

[令和4年度]

《長尾杉線事業費》 665,510千円

＜財源＞国庫補助金：162,251千円、一般財源：50,359千円、起債：452,900千円

《牧野長尾線事業費》 492,000千円

＜財源＞国庫補助金：36,210千円、一般財源：45,690千円、起債：410,100千円

[令和5年度から令和7年度（債務負担行為）]

《長尾杉線事業費》 907,000千円

＜財源＞一般財源：90,700千円、起債：816,300千円

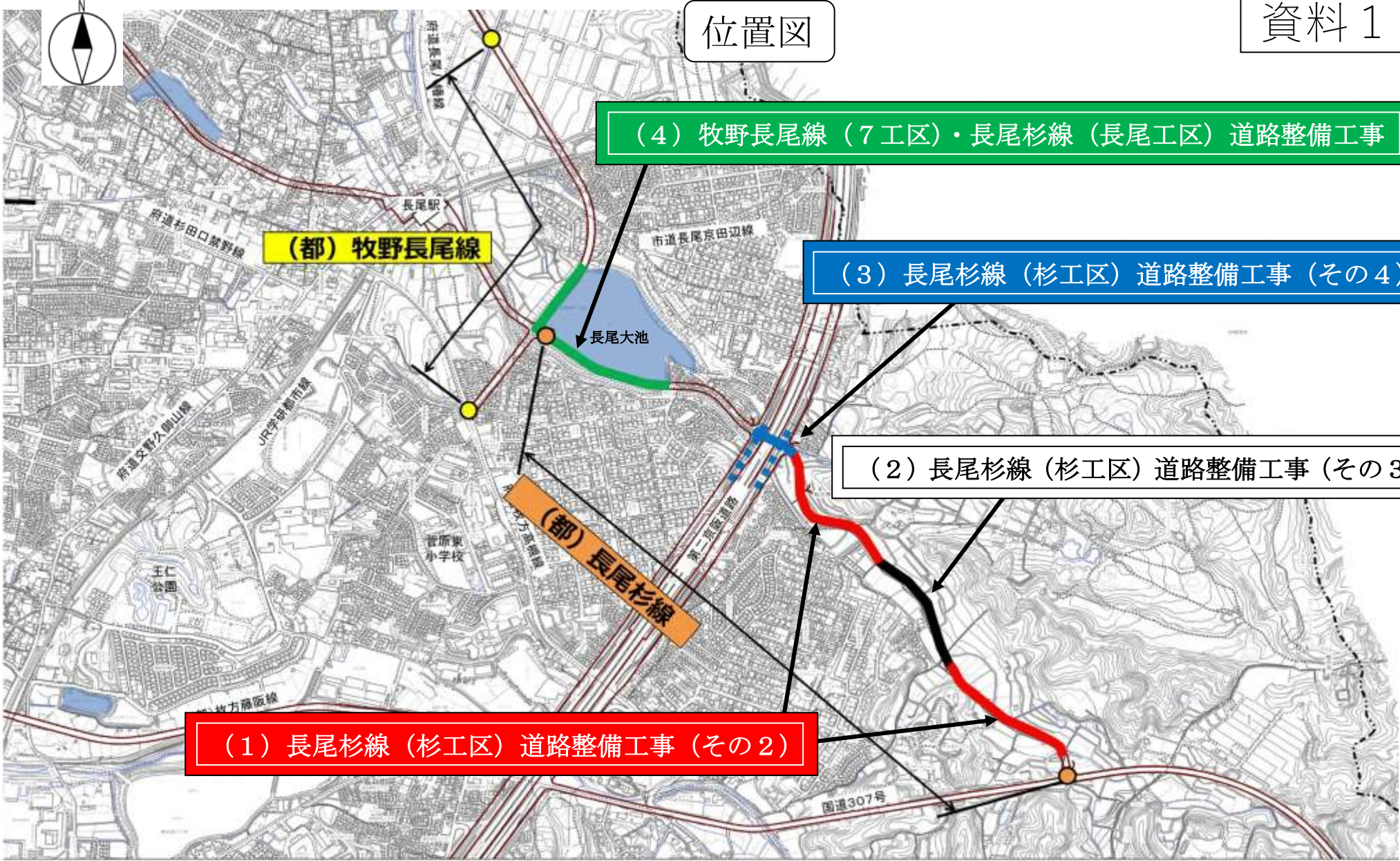
《牧野長尾線事業費》 442,000千円

＜財源＞一般財源：44,200千円、起債：397,800千円

## 7. その他

・資料1から資料8

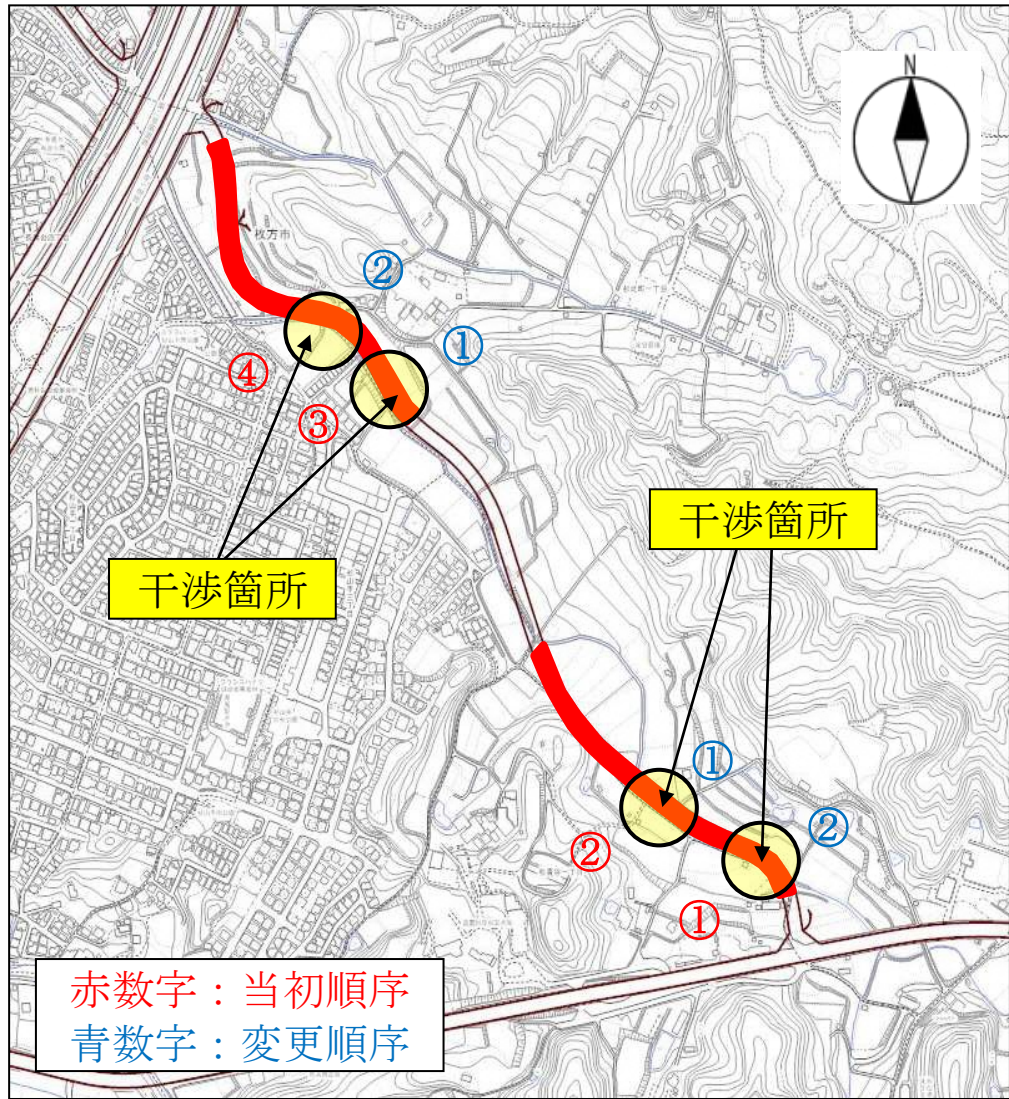
位置図



(1) 長尾杉線（杉工区）道路整備工事（その2）の工事内容の変更について

- 1) 契約期間：変更なし 令和3年6月25日から令和4年9月30日まで
- 2) 工事受注者：枚方市中宮西之町4番22号 アーステック株式会社 代表取締役 河本 哲久
- 3) 主な工事内容の変更：
  - ① 渇水期内（11月から6月）に水路工事を完了する為の仮設排水管の増設・・・【資料3】
  - ② 施工順序の変更に伴う流用予定掘削土の仮置き・・・【資料4】
  - ③ 鋼矢板打設工法の変更・・・【資料5】
  - ④ 歩行者及び通過車両の安全性を確保する為の迂回路の設置・・・【資料6】

① 渇水期 (11月から6月) に水路工事を完了する為の仮設排水管の増設



[施工延長]  
仮設排水管  $\phi 1000$  2本  
当初：244m  
変更：420m

②施工順序の変更に伴う流用予定掘削土の仮置き

資料 4

当初：山の掘削土を擁壁の背面土に流用する造成計画

流用土仮置場

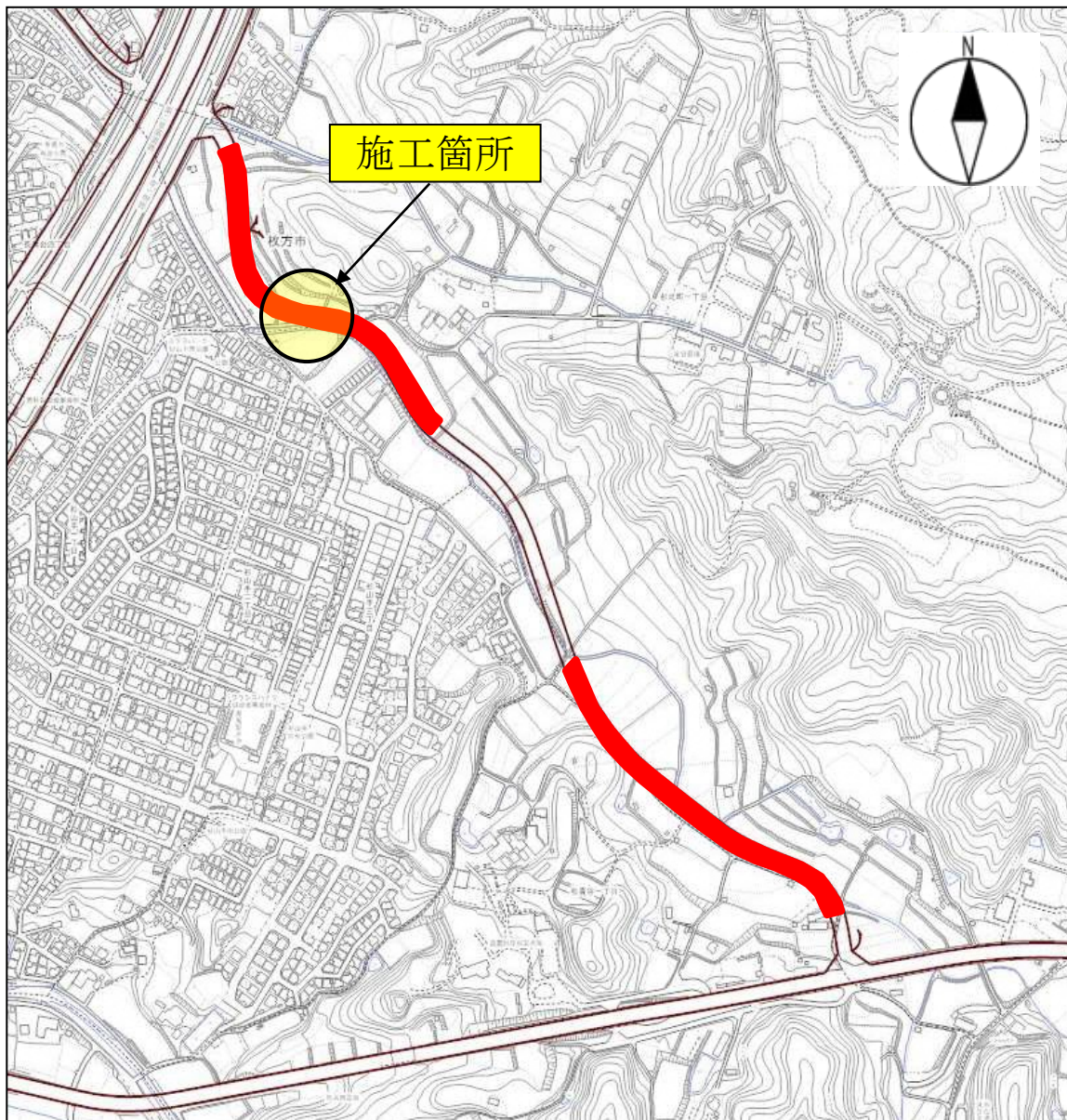
擁壁の埋戻土

農作物の収穫が遅れ

山の掘削土

変更：仮置き

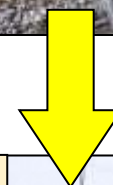
### ③鋼矢板打設工法の変更



当初



バイブロハンマ工法による鋼矢板の打ち込み



油圧式圧入工法による鋼矢板の圧入

変更

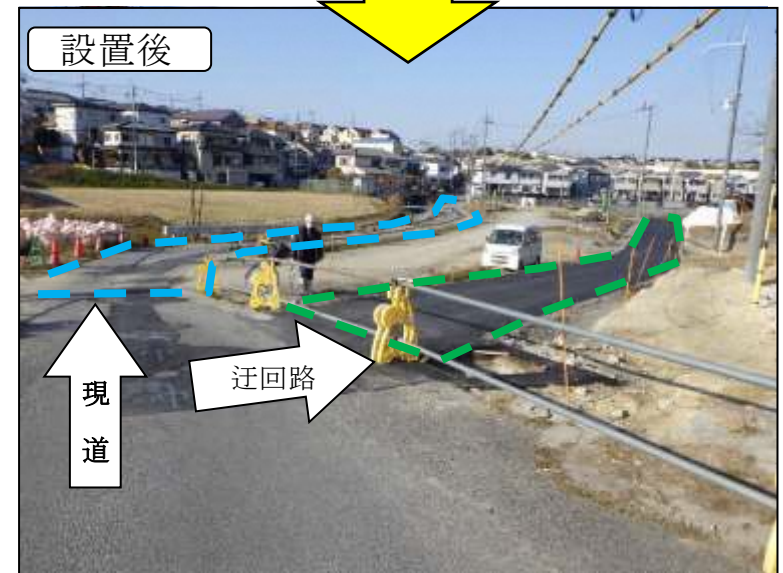
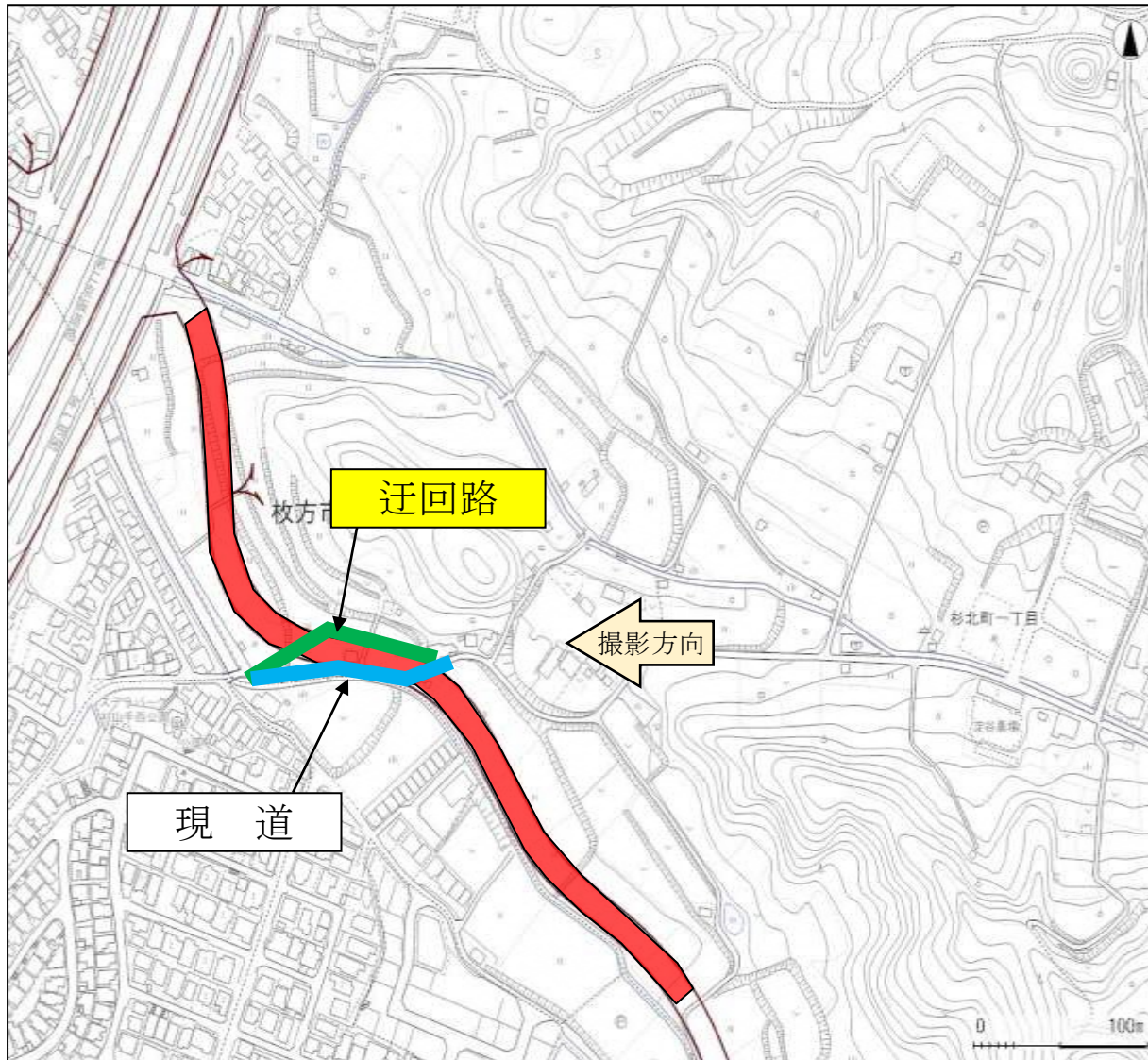


資料 5



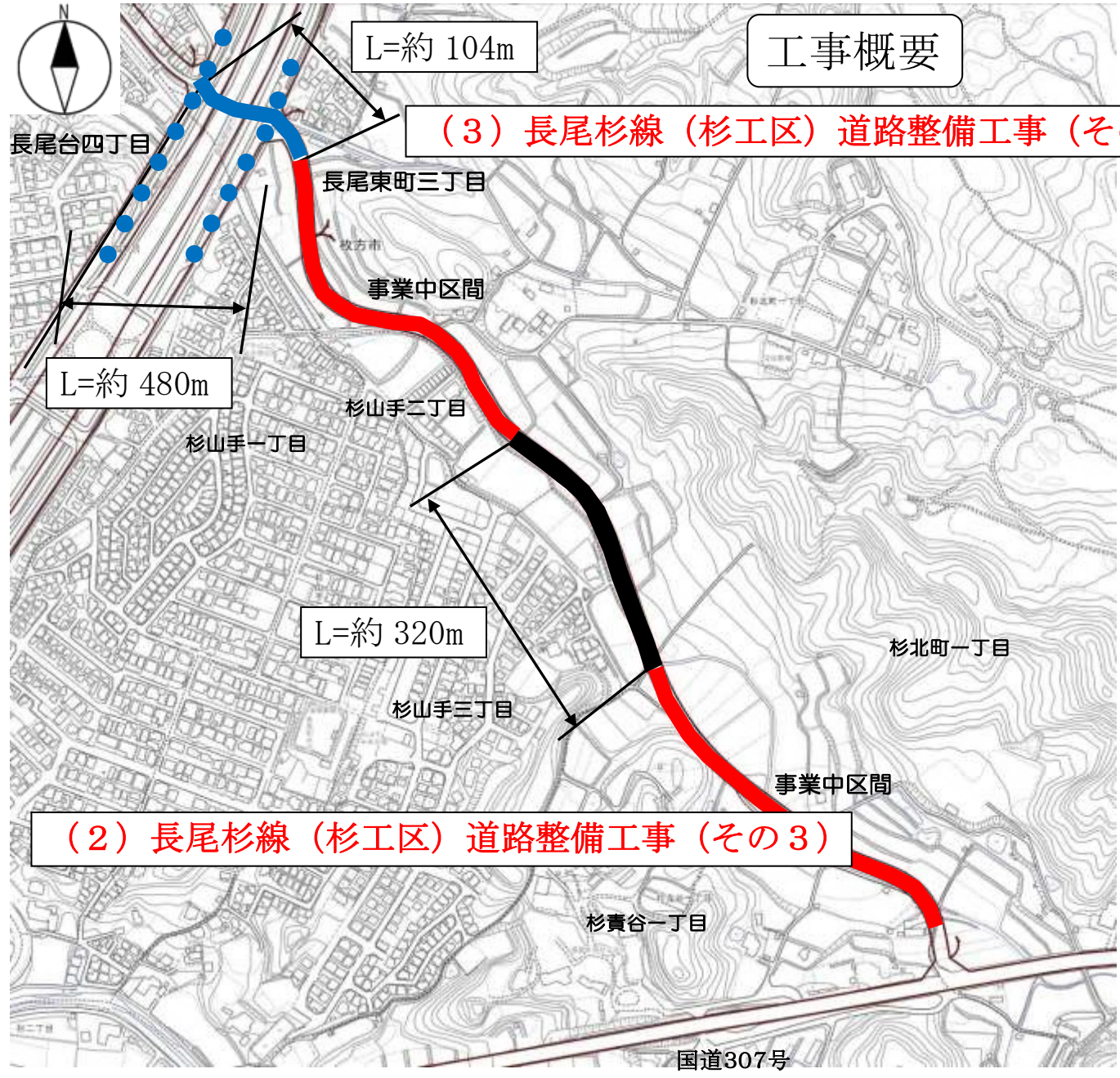
④歩行者及び通過車両の安全性を確保する為の迂回路の設置

資料 6



工事概要

(3) 長尾杉線 (杉工区) 道路整備工事 (その4)



(2) 長尾杉線 (杉工区) 道路整備工事 (その3)

[施工延長]

(その3) 本線 L=約 320m

(その4) 本線 L=約 104m  
第二京阪道路側道 L=約 480m

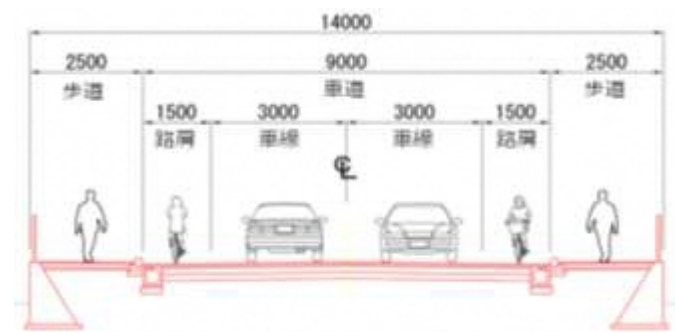
[工種]

道路土工、擁壁工、排水構造物工、  
舗装工、函渠工 他

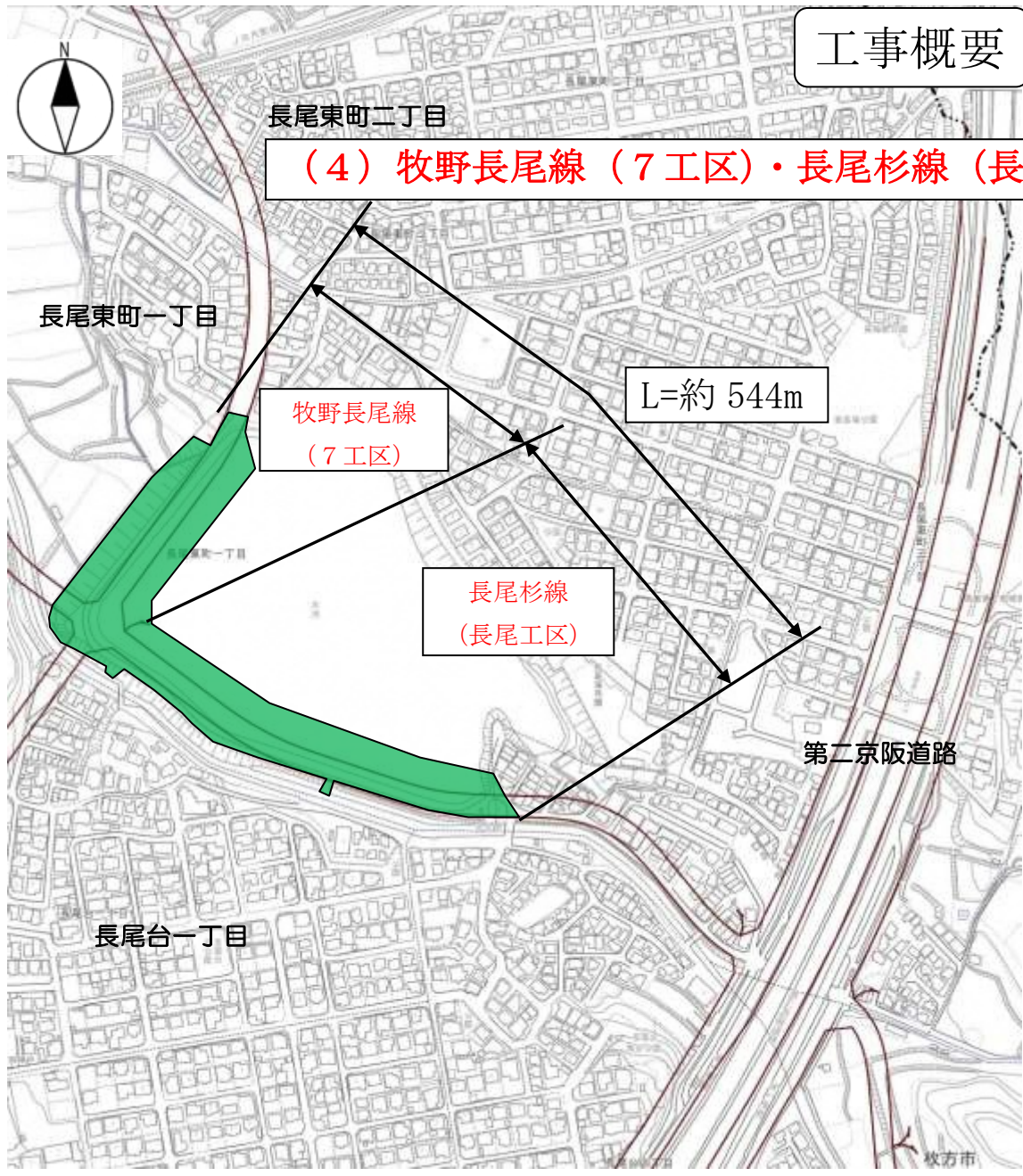
[標準幅員]

W=14m

標準断面図



工事概要



(4) 牧野長尾線 (7工区)・長尾杉線 (長尾工区) 道路整備工事

[施工延長]

L=約 544m

[工種]

道路土工、擁壁工、法面工、  
排水構造物工、護岸工、舗装工 他

[標準幅員]

W=16m

標準断面図

