



アトリエ美術館 伊吹拓展「CARAT－絵の合図－」

御殿山生涯学習美術センターで12月25日(日)まで

御殿山生涯学習美術センターは、1998年よりアーティストの支援・発掘・育成を目的に「つくること」に焦点をあてた現代アートの企画展「アトリエ美術館」を開催している。26回目の今回は市在住の画家・伊吹拓さんを迎え12月25日(日)まで開催する。

展覧会では宝石の重さの単位「CARAT」をテーマとし、当センターの中庭に面した窓ガラスに作品を描く公開制作を行い、その制作過程をセンターならびにホームページで配信している。また、「街中アート」として、御殿山渚商店会に加盟する14店舗で伊吹さんの作品を展示している。

★開催日時：11月26日(土)～12月25日(日)

月曜～土曜午前9時～午後9時(日曜・祝日は午後5時まで)・無料

★伊吹拓さん略歴

1977年 京都府生まれ

2001年 大阪教育大学 卒業

2003年 京都市立芸術大学大学院 修了

音と光が大胆に行き交うドラマチックな交響楽と評される抽象画を制作。表現の場はギャラリーにとどまらず、ショールームやレストラン、神社や工場跡など日常のさまざまな場所と融合した作品にも挑戦し続けている。近年の主な活動として、Note Gallery「ひかりのえだ」開催、よみがえる恭仁京、六甲ミーツアート芸術散歩関連企画へ参加、SOMPO美術館「FACE2021」入選がある。

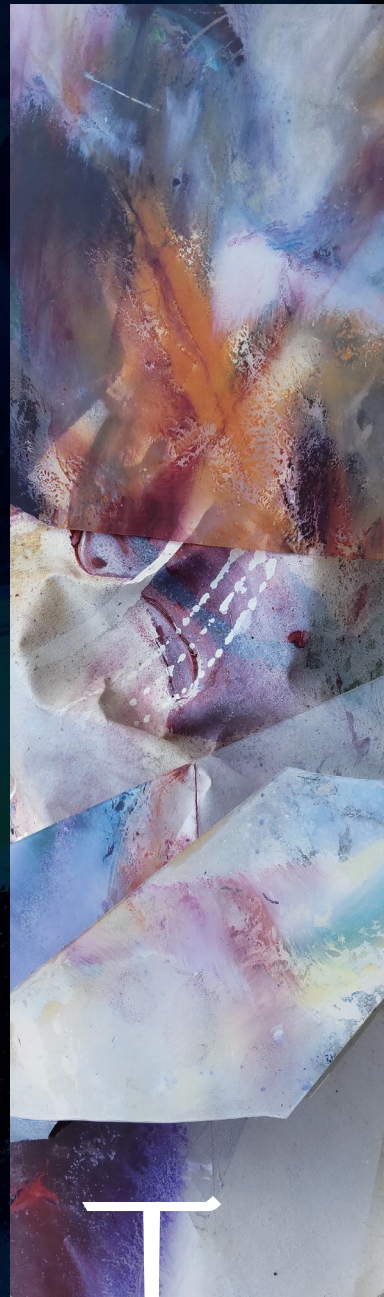


★アートを通じて地域の活性化を図るため、御殿山渚商店会へアトリエ美術館への参加協力を要請し、「街中アート」として14店舗に伊吹さんの作品を展示。また、店舗オーナーと作家の交流の様子を動画撮影し、会期中に配信している([URL:https://youtu.be/QV_QhN8Q3jM](https://youtu.be/QV_QhN8Q3jM))。

<お問い合わせ>

観光にぎわい部文化生涯学習課 ☎072-841-1409 FAX072-841-1278

御殿山生涯学習美術センター ☎ : 050-7102-3135 FAX : 072-847-8351




CARAT

—絵の合図—

伊吹 拓展

2022年11月26日(土)

▶▶▶▶  12月25日(日)

11月28日(月)は休館日

枚方市立御殿山生涯学習美術センター企画展
アトリエ美術館 vol.26

◎公開制作 & ワークショップ【未来絵の合図】*

11月12日(土)・13日(日)・19日(土)・20日(日)・21日(月)・23日(水・祝) 13:00~16:00

*ワークショップは、会期が始まってから11/12(土)~12/7(水)頃まで参加できます。

◎アーティストトーク 11月27日(日) 13:00~14:00

◎街中アート

開館時間 / 9:00 ~ 21:00 (日・祝 17:00まで) ※開館時間は変更する場合があります。

会場 / 御殿山生涯学習美術センター 枚方市御殿山町10-16 Tel.050-7102-3135 Fax.072-847-8351
info-gotenyama@hira-manatsuna.jp

アクセス / 京阪電車御殿山駅下車 東へ徒歩約8分 なるべく公共交通機関をご利用下さい。満車時は近隣の有料駐車場をご利用ください。

主催 / 御殿山生涯学習美術センター [指定管理者: 枚方まなびつながりプロジェクト (代表企業: 大阪ガスビジネスクリエイト株式会社)]
<https://www.hira-manatsuna.jp/gotenyama/>

協力 / 御殿山渚商店会ほか

予告動画
配信中



展覧会情報 ▶  gotenyama

CARAT

—絵の合図—

伊吹 拓展

枚方市立御殿山生涯学習美術センター企画展 アトリエ美術館 vol.26

目にするもの 触れるもの 聞こえるもの

世の中の様々な現れから発された合図を受け取っているんだと思う
おかげで頭が回り出したり、クスッと笑えたり、元気をもらえたりする

だから絵の中にも合図を生み出したんじゃないかなあ

思いを巡らせるきっかけとなるような 誰かへの合図

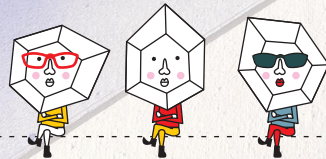
呼応する声のような 場への合図

いつも傍にいて気づき続ける 未来への合図

それは新しい素材や技術で描くのではなく

内に潜む原石にゆっくりと触れにいく作業

伊吹 拓



【作家プロフィール】

伊吹 拓 Ibuki Taku
1977 京都府生まれ
2001 大阪教育大学 卒業
2003 京都市立芸術大学
大学院 修了



Photo : Kei Sugimoto

【近年の主な個展】

2022 drawing 1999-2022 (GALLERY301/神戸)
2021 アートフラッシュvol.109
(御殿山生涯学習美術センター/大阪)
2020 ひかりのえだ (Note Gallery/大阪)

【芸術祭・レジデンス・作品提供】

2022 あまがさきアートストロール
2021 木津川アート
2020 映画「コンプリシティ-優しい共犯-」絵画監修協力
中村工芸 カタログ作成のための空間制作
2019 アーティストファミリーレジデンスin岩見沢

アトリエ美術館は、市民が作家とともに「つくること」を通じて、作家の造形思想に触れ、作家と交流することを目的とした現代アートの展覧会です。26回目となる本年度は、枚方在住の抽象画家・伊吹拓氏を迎えます。画面の全方位から光が射し込む伊吹氏の作品を前に、人は独特の光の空間に足を踏み入れることになります。「街中アート」では商店会オーナーとの話のなかで受け取った「光」を見ることができます。本展が、伊吹氏の色彩の燦めきに、絵画表現の地平を広げる、新たな可能性を体感する場となることを願っています。

「アーティストトーク」(伊吹 拓による作品解説)

- 11/27(日)
- 13:00~14:00(質疑応答含む)
- ※アーティストトークは公開収録を行い、動画は後日センターHPで公開いたします。

「街中アート」

御殿山渚商店会加盟店に、作家と店舗オーナーとの交流の中から生まれた作品を展示。会期中、会場にて交流の様子を映像でご覧いただけます。

「公開制作&ワークショップ」

公開制作

センターの中庭に面した大きな窓ガラスに作家が制作を行います。会期中、会場にて制作過程を映像でご覧いただけます。

ワークショップ【未来絵の合図】*

作家の過去の作品をカットし、キャンパスに貼り合わせ、一つの大きなカラーズ作品を作ります。

公開制作日程

- 11/12(土)・13(日)・19(土)・20(日)・21(月)・23(水・祝)
- 13:00~16:00
- 参加自由、無料(申込不要)
- 対象:子どもから大人まで
- 場所:御殿山生涯学習美術センター 1Fロビー

*ワークショップは、会期が始まって11/12(土)~12/7(水)頃まで参加できます。

「街中アート」作品展示店舗

- ① 枚方ホンダ
- ② 三好工務店
- ③ ワカバヤシ酒店
- ④ 枚方渚郵便局
- ⑤ 伸整骨院
- ⑥ (有)マエダ電機
- ⑦ おかだ鍼灸整骨院
- ⑧ Hair&Make CHANGE
- ⑨ 御殿山電機
- ⑩ (有)枚方松原〈宝石・時計・メガネ〉
- ⑪ Takara美容室
- ⑫ ブティック ユーミー
- ⑬ 喫茶フレンド
- ⑭ 枚方カイトプラクティック院

各店舗によって休日及び展示時間は異なります。

