



ドローンのまちひらかた

ドローン先進都市枚方へ

枚方市の課題

枚方市の課題としてグラフを見て分かる通り「少子化」や「人口の減少」があります。これらの問題を解決するため、提案したいことがあります。

年	人口(人)
平成20年	410,538
平成25年	409,359
平成30年	404,326
平成35年	394,961
平成40年	381,504
平成45年	365,027
平成50年	346,591
平成55年	327,553

▲1,179 ▲5,033 ▲9,365 ▲13,457 ▲16,477 ▲18,436 ▲19,038

枚方市の方々に提案です。

枚方市民が主体となって作る「ドローン公園」を作ってみませんか？

私たちがつくる未来の枚方

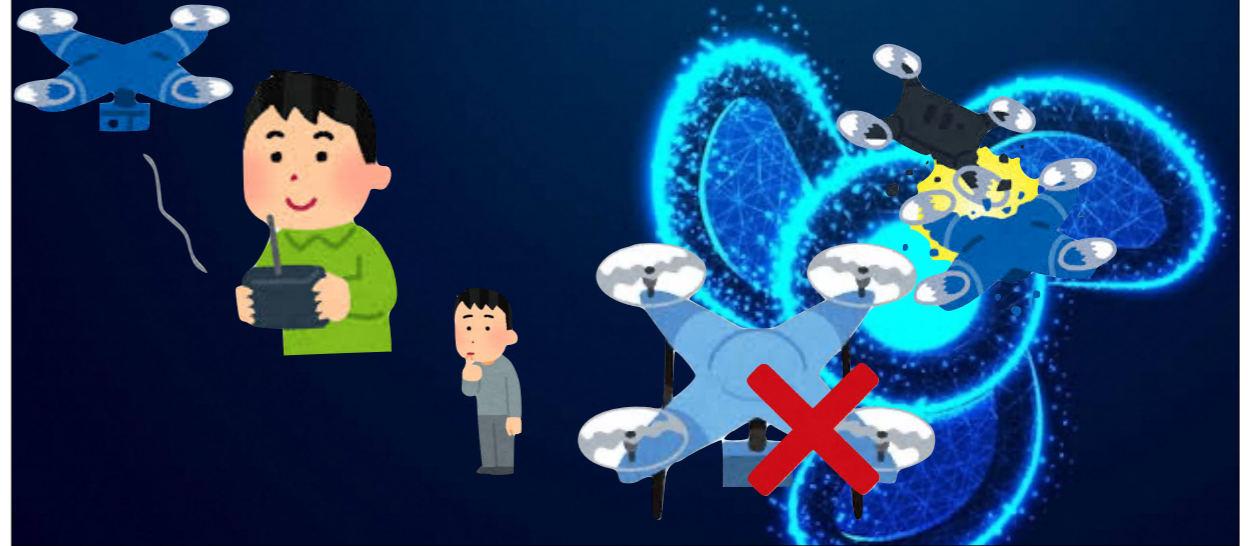
ドローン公園を通して、『機械と人』『人と人』とつながる町

ドローン公園とは みんなが楽しく遊べる公園

ドローンについて



ドローン公園の良いところ悪いところ



ドローン公園を作るに於ける課題



具体的な解決案として 解決案の提案

クラウドファンディング

起案者
WEB上で資金提供を広く呼びかける

支援者 → 資金提供 → 起案者 → 資金提供 → 支援者

150m以上の高さの空域(C)
安全性を確保し、許可を受けた場合は飛行可能

空港等の周辺(進入表面等)の上空(A)
安全性を確保し、許可を受けた場合は飛行可能

人口集中地区の上空(D)
安全性を確保し、許可を受けた場合は飛行可能

緊急用務空域(B)
原則飛行禁止

A-D以外の空域
許可不要

(A) (B) (C) ... 航空機の航行の安全に影響をおよぼすおそれがある空域 (法132条第1項第1号)

(D) ... 人または家屋の密集している地域の上空 (法132条第1項第2号)

※空港等の周辺、150m以上の空域、人口集中地区(DID)上空の飛行許可(包括許可含む。)があっても、緊急用務空域を飛行させることはできません。無人航空機の飛行をする前には、飛行させる空域が緊急用務空域に設定されていないことを確認してください。(令和3年6月1日施行)

まとめ

まとめますと、課題はドローンを買うお金やドローン公園を作る場所など、土地や金銭的な問題が多いです。

わたし達はドローン公園で他の県民や市民が枚方に来てくれる様にこのドローン公園を提案しました。

出典
三菱総合研究所様
DRONEPRESS様
ドローンバンク様
株式会社朝日テクノロジー (ATVL) ドローン事業様
I23RF様
DRONE様
ドローンスクールナビ様
Freepik様
iStock様
Pngtree様
ヨガジェネレーション様
A-port朝日新聞社様
国土交通省様
いらすとや様
コーユーイノテックス株式会社様

これでプレゼンを終わります