

要予約

予約はこちら

イベントの詳細はチラシの中面をみてね

2/1 助産師による
ミニ講座・相談会
11:40 → 12:00
13:10 → 13:30
エリア A: 樟葉駅周辺

2/8 親子クッキング/
食育人形劇
10:30 → 13:30
エリア A: 樟葉駅周辺

イベント
期間中の
毎週 食
9:00 → 10:00
エリア B: 枚方市駅周辺

2025 **1/20**
9:00 → 受付開始



予約専用ページ
申し込みは先着順

2/11 小中学生
和菓子作り体験
14:00 → 16:00
エリア D: 香里ヶ丘周辺

2/16 親子クッキング/
食育人形劇
10:30 → 13:30
エリア D: 香里ヶ丘周辺

2/22 にんじん(影響)の
収穫体験
10:00 → 12:00
エリア D: 香里ヶ丘周辺

2/2 野菜たっぷり
ハンバーガー作り体験
13:00 → 14:00
エリア E: 津田駅・藤阪駅周辺

2/15 野菜の収穫体験&
地元野菜の鍋・
郷土料理ごんぼ汁を
食べよう
10:30 → 14:00
14:00 → 17:30
エリア F: 尊延寺周辺

WEB - ウェブコンテンツ -
CONTENTS

おうちでチャレンジ

- ・たべものつくりゲーム
- ・SNS 投稿
- リポベジチャレンジ
- エコレシピチャレンジ



SNS シェア
チャンス!

クイズで学ぶ

- ・親子向け食育クイズ
- ・学校給食調理員さんからのクイズ
- ・防災クイズ

レシピ紹介

- ・家計お助けレシピ
- ・学校給食コンテンツの
メニューのレシピ

特設サイト



コンテンツは
2月1日公開予定

動画で学ぶ

- ・妊娠中の食事
- ・小学校給食調理場の様子
- ・保育所(園)
人気メニューの作り方
- ・防災教育の日の取組



取組紹介

- ・保育所(園)や幼稚園・認定
こども園等での食育の様子を紹介
- ・学校給食コンテスト
- ・学校給食が提供されるまで
- ・野菜等の生育の様子
- ・食農体験学習の取組

EVENT
- 参加型イベント -

市内各地の
イベントに
参加しよう
チラシの中面をみてね



PRESENT
- プレゼント -

WEB - ウェブコンテンツ -
CONTENTS

どこからでも
WEBコンテンツに
参加可能!
チラシの裏面をみてね

特設サイト



令和7年1月19日~
プレオープン



イベントや
WEBコンテンツの
詳細は特設サイトを
チェックしてね

葉玉ねぎくん

応募方法は3種類! 応募対象 枚方市に在住・在勤・在学の方

1 参加型イベントに参加

各会場に設置されているキーワード
を、特設サイトの応募フォームに
入力して応募しよう!

応募回数 参加したイベント数に
応じて、複数回応募可能

2 特設サイトのWEBコンテンツに参加

各 WEBコンテンツのページに掲載され
ている文字を集めてキーワードを作成。
キーワードを特設サイトの応募フォーム
に入力して応募しよう!

応募回数 お1人さま1回

3 SNSへ投稿

指定のハッシュタグをつけて投稿。
特設サイトの応募フォームに
SNSアカウントを入力して応募しよう!

応募回数 1投稿につき1回

協賛

シマ株式会社
生ごみ減量乾燥機
パリパリキュー
-1名-



※写真はイメージです
枚方産
野菜の詰め合わせ
-2名-

レコルト
自動調理ポット
-1名-



※写真はイメージです
JA北河内
ペットボトル米
(3本セット)
-4名-

レコルト
ホットプレート
-1名-



協賛
うんこ学園
うんこステッカー
-20名-

#第17回
ひらかた食育カーニバル
#リポベジチャレンジ
#エコレシピチャレンジ



枚方市
ひらかたポイント1000P
-5名-

※賞品のカラーは指定できません。

お問い合わせ
事務局

枚方市 健康福祉部 健康づくり課

TEL 072-841-1458 FAX 072-841-3039 住所 〒573-8666 枚方市大垣内町2丁目1番20号
主催: 枚方市・枚方市教育委員会・枚方市食育推進ネットワーク会議 運営: ひらかた食育カーニバル実行委員会



ひらかた万博

実行委員会
団体一覧

大阪府助産師会枚方班、枚方市私立保育園連盟、枚方市私立幼稚園園長会、枚方市PTA協議会、枚方市小学校長会、
北大阪商工会議所、枚方市商業連盟、枚方市健康づくり食生活改善協議会、ひらかた地域活動栄養士会栄養アドバイザー「萌」、
枚方市薬剤師会、枚方市保健所公衆衛生協力会、枚方市農業振興課、枚方市保健医療課、枚方市公立保育幼稚園課、
枚方市まるっとこどもセンター、枚方市循環型社会推進課、枚方市おいしい給食課、枚方市教育指導課、枚方市健康づくり課

EVENT

- 参加型イベント -



イベントに参加しハッシュタグを付けて SNS (Instagram, Facebook, X) で投稿しよう
#第17回ひらかた食育カーニバル

今年はイベントに参加すればするほどプレゼントがもらえるチャンスがアップ!

予約制イベントはチラシ裏面の二次元コードから予約してね

要予約

A 樟葉駅周辺

★キックオフイベント 2025 2/1(土) 11:00 → 14:00

リユースガーデン

スターバックスコーヒー 京阪枚方市駅前店とのコラボイベント。スタバの使用済容器に生ごみを活用した堆肥をいれ、カップサイズのガーデンを作成します。



会場

京阪本線 樟葉駅前
ハピネスパーク
KUZUHA
グラススクエア

コンポスト体験会 (生ごみのたい肥化)

生ごみ処理機やコンポストなど、家庭でできる生ごみ処理の方法を紹介します。

遊んで学べる食育コーナー

食べ物つりゲーム、野菜ブラックボックスなど【提供：ひらかた地域活動栄養士会 栄養アドバイザー「萌」】

地元野菜・すももサイダーの販売

【協力：枚方市農業研究会、摂南大学 農学部】

保育所(園)や幼稚園・認定こども園等での取組紹介

芋ほりや米の収穫など子どもたちがいきいきと取り組む様子を紹介しています。【提供：枚方市私立保育園連盟、枚方市私立幼稚園園長会】

期間 2/1(土)~2/6(木) ※キックオフイベント後も展示
会場 くずはモール ミドリノモール2階
備考 2/1(土) 11:00 ~ 給食の人気メニュー「魅ラスク」を配布

1人1つずつ、無くなり次第終了。

要予約 助産師によるミニ講座・相談会

助産師から妊娠中~産後の食事と離乳食について学びます。【提供：大阪府助産師会 枚方班】

会場 スポーツクラブ メガロス 人数 先着各10組 (相談は随時可能)
くずはモール店
対象 妊婦およびパートナーまたは親族、乳幼児を子育て中の方

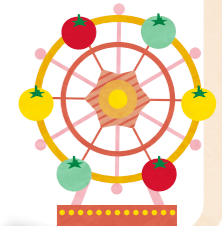
ミニ講座

11:40~12:00
13:10~13:30

2/8(土) 親子クッキング/食育人形劇

枚方の郷土料理をアレンジした、「ミルクごんぼ汁」を含めたランチを作り人形劇をみます。【提供：枚方市健康づくり食生活改善協議会】

会場 楠葉生涯学習市民センター
対象 小学生とその保護者(各1名)
参加費 1人500円
人数 先着:9組18名



B 枚方市駅周辺

2/3(日) 食育展示

食育クイズや栄養成分表示等について展示します。

会場 市役所 別館受付前
備考 期間中の開催時間は開館時間内に限る。

2/3(日) 体成分分析 (InBody測定)

筋肉量や体脂肪率の測定ができます。【協力：枚方信用金庫】

会場 ひらしん健康ステーション(岡東町)
備考 平日10:00~15:00

イベント期間中の毎週 9:00~10:00 食べて学ぶ発酵の世界

発酵食品に関する知識を学びます。【提供：枚方市商業連盟】

会場 北村みそ本家(岡本町)
参加費 1人300円
人数 先着:各回6人

イベント期間中の毎週 ヘルシー弁当の販売

枚方産の米を使用したヘルシー弁当を3種販売します。【協力：京阪百貨店 枚方店】

会場 京阪百貨店 枚方店(岡東町)
備考 11:00から販売、限定各種20食
販売日 2/6(木),7(金),13(木),14(金),20(木),21(金),27(木),28(金)



C 宮之阪駅周辺

2/22(土) 11:00~16:00 うさミンカフェ

健康チェック(皮膚カロテノイド測定・毛細血管チェック)と野菜たっぷりメニュー(有料)の提供を行います。【協力：摂南大学 農学部】

会場 宮のサポ(宮之阪)

D 香里ヶ丘周辺

2/11(木) 14:00~16:00 小中学生和菓子作り体験

和菓子店 十久堂の職人に上生菓子作りを教わります。【提供：枚方市保健所公衆衛生協力会】

会場 南部生涯学習市民センター
対象 小学4年生~中学3年生
参加費 1人600円 人数 先着:24名

2/16(日) 10:30~13:30 親子クッキング/食育人形劇

枚方の郷土料理をアレンジした、「ミルクごんぼ汁」を含めたランチを作り人形劇をみます。【提供：枚方市健康づくり食生活改善協議会】

会場 南部生涯学習市民センター
対象 小学生とその保護者(各1名)
参加費 1人500円 人数 先着:9組18名

2/22(土) 10:00~12:00 2/22(土) 10:00~12:00 にんじん(彩華)の収穫体験

にんじんの収穫を体験します。【協力：きたかわち新鮮会】

会場 やまのうえん農場(山之上東町)
参加費 1組500円(お土産付き)
人数 先着:50名
備考 収穫したにんじんを追加で購入可。

E 津田駅・藤阪駅周辺

2/2(日) 13:00~14:00 野菜たっぷりハンバーガー作り体験

パン屋さんで美味しいハンバーガーを作ります。【提供：枚方市商業連盟】

会場 Pan de シャンボール(大峰南町)
対象 子どもとその保護者(年齢制限なし)
参加費 1人500円 人数 先着:3組

2/15(土) 2/27(日) 食育展示

食育クイズや栄養成分表示等について展示します。

会場 泉の湯(津田山手)
備考 期間中の開催時間は開館時間内に限る。

F 尊延寺周辺

2/15(土) 10:30~14:00 2/15(土) 14:00~17:30 野菜の収穫体験&地元野菜の鍋・郷土料理ごんぼ汁を食べよう

ひらかた独歩ふぁーむで旬の野菜を収穫した後、野菜の鍋等を食べます。【協力：和幸カントリー倶楽部】

会場 和幸カントリー倶楽部(尊延寺)
参加費 1人2,500円(お土産付き) 人数 先着:①②各20名
備考 枚方市駅または長尾駅に集合(送迎バスにて移動)別途、地元の素材で作ったクラフトビールの販売有。



他にも市内各地にて、イベント開催!

ヘルシーメニュー提供

枚方キッチン※1のヘルシーメニューを提供します。

会場 市内飲食店 ※営業時間内に限る。

※1 枚方キッチンとは旬の食材を使用した簡単適塩メニューを紹介する広報ひらかたの人気コーナー

食育本の特集

食育に関する本を特集して展示しています。

会場 市内各図書館 ※展示期間は各図書館により異なります。

地元野菜の販売

地元野菜を販売しています。

会場 市内各スーパーマーケットなど ※営業時間内に限る。

詳細は特設サイトにて!