

令和4年度 枚方市市民意識調査報告書

令和4年8月
枚方市 総合政策部 企画課

○目次

●調査手法等	3
●回答属性	4
●回答状況（経年比較）	5
●世代別・前回調査との比較	13

●調査手法等

＜調査概要＞

直近の市民ニーズを迅速に把握するという観点から、4年に一度実施している郵送による市民意識調査を補完する簡便な形で実施。

- (1) 実施期間 令和4年6月10日（金）～6月29日（水）
- (2) 対象数 本市在住・在職・在学の方
- (3) 調査方法 インターネットアンケート（LoGoフォーム）及び
紙調査表の設置（企画課および全支所等）
- (4) 有効回答数 1, 420件
- (5) その他 回答者にひらかたポイントを50ポイント進呈

※本報告書では、集計結果を小数点以下第2位で四捨五入しています。
そのため、各回答の合計が100%に一致しないことがあります。

●回答属性

		R 1		R 4		備考
性別	男性	473	41%	542	38%	
	女性	651	56%	865	61%	
	その他	–	–	2	0%	
	答えたくない	22	2%	11	1%	
年代別	若者世代	81	7%	41	3%	24歳以下
	子育て世代	273	23%	264	19%	25～44歳
	熟年世代	357	31%	533	38%	45～64歳
	高齢者世代	425	37%	579	41%	65歳以上
	無回答	27	2%	3	0%	
居住地別	枚方市内	1, 163	100%	1, 353	95%	
	市外	–	–	54	4%	勤務地等が市内
	無回答	–	–	13	1%	
回答手法	紙	1, 163	100%	1	0%	
	インターネット	–	–	1, 419	100%	
ひらポ	希望	–	–	818	58%	
	希望なし	–	–	602	42%	
	合計	1, 163		1, 420		

●回答状況（経年比較）

枚方市の取り組みに対して感じていること

	R1比3%以上増加したもの
	R1比3%以上減少したもの
	基本計画における重点施策

	施策目標	施策指標	満足度			
			H27	R1	R4	R4-R1
1	災害に対する備えができていますまち	防災体制が整っていると感じている市民の割合	37.2	36.7	33.1	-3.6
2	災害時に、迅速・的確に対応できるまち					
3	暮らしに身近な安全が確保されたまち	防犯体制が整い、身近な安全が確保されていると感じている市民の割合	30.7	35.4	34.7	-0.7
4	安全で快適な交通環境が整うまち	安全で快適な道路環境が整っていると感じている市民の割合	27.6	30.2	28.5	-1.7
5	快適で暮らしやすい環境を備えたまち	公共交通機関が整っているなど都市機能が充実していると感じている市民の割合	37.8	41.9	52.3	10.4
6	誰もがいつまでも心身ともに健康に暮らせるまち	心身ともに健康に暮らせる環境が整っていると感じている市民の割合	52.4	56.1	56.7	0.6
7	公衆衛生や健康危機管理が充実したまち	心身ともに健康に暮らせる環境が整っていると感じている市民の割合				
8	安心して適切な医療が受けられるまち	安心して適切な医療が受けられる環境が整っていると感じている市民の割合	62.5	49.6	67.0	17.4
9	高齢者が地域でいきいきと暮らせるまち	高齢者が地域でいきいきと暮らせる環境が整っていると感じている市民の割合	27.5	30	41.5	11.5

※各問に対する「感じている」「やや感じている」の合計

●回答状況（経年比較）

	R1比3%以上増加したもの
	R1比3%以上減少したもの
	基本計画における重点施策

	施策目標	施策指標	満足度			
			H27	R1	R4	R4-R1
10	障害者が自立し、社会参加ができるまち	障害者が地域でいきいきと暮らせる環境が整っていると感じている市民の割合	23.9	23.9	24.3	0.4
11	すべての人がお互いの人権を尊重しあうまち	一人ひとりが人権を尊重し合っていると感じている市民の割合	19.3	20.2	30.7	10.5
12	男女がともに参画し、個性を発揮できるまち	男女共同参画社会が実現していると感じている市民の割合	14.3	16.9	18.6	1.7
13	平和の大切さを後世に伝えるまち	平和の大切さが継承されていると感じている市民の割合	34.3	42.9	48.5	5.6
14	安心して妊娠・出産できる環境が整うまち	安心して妊娠・出産できる環境が整っていると感じている市民の割合	37.3	38.5	40.2	1.7
15	子どもたちが健やかに育つことができるまち	安心して子育てできる環境が整っていると感じている市民の割合	37.9	44.5	45.8	1.3
16	子どもたちの生きる力を育む教育が充実したまち	子どもたちへの教育環境が充実していると感じている市民の割合	35.3	39.4	42.9	3.5
		子どもが安全な学習環境で学校生活を過ごしていると感じている市民の割合	43.8	46.8	44.9	-1.9

※各問に対する「感じている」「やや感じている」の合計

●回答状況（経年比較）

					R1比3%以上増加したもの	
					R1比3%以上減少したもの	
					基本計画における重点施策	
	施策目標	施策指標	満足度			
			H27	R1	R4	R4-R1
17	誰もが文化芸術やスポーツなどに親しみ、学び、感動できるまち	生きがいを持って学び続けられる環境が整っていると感じている市民の割合	28.5	29.6	31.6	2.0
		文化芸術に親しめる環境が整っていると感じている市民の割合	17.3	26.6	53.7	27.1
		気軽にスポーツ活動ができる環境が整っていると感じている市民の割合	28.7	31.6	43.0	11.4
18	人々が集い賑わい、魅力あふれる中心市街地のあるまち	枚方市駅周辺が賑わい、魅力あふれる中心市街地であると感じている市民の割合	22	42.6	37.7	-4.9
19	地域資源を生かし、人々の交流が盛んなまち	市の観光資源が生かされ、人々の交流が盛んに行われていると感じている市民の割合	20.8	21.2	17.7	-3.5
20	いきいきと働くことのできるまち	市内での産業活動が活発に行われていると感じている市民の割合	18.3	20.7	21.4	0.7
21	地域産業が活発に展開されるまち					
22	農を守り、生かすまち	農地が保全されるなど、「農」を守り、生かされていると感じている市民の割合	21.6	23.6	21.5	-2.1

※各問に対する「感じている」「やや感じている」の合計

●回答状況（経年比較）

	R1比3%以上増加したもの
	R1比3%以上減少したもの
	基本計画における重点施策

	施策目標	施策指標	満足度			
			H27	R1	R4	R4-R1
23	豊かな自然環境を大切にするまち	里山や農地などの豊かな自然環境が保全されていると感じている市民の割合	40.3	32.8	35.6	2.8
24	まちなかのみどりを育てるまち	普段の生活の中でみどりとふれあえると感じている市民の割合	48.4	48.3	56.0	7.7
25	ごみを減らし、資源の循環が進むまち	ごみ減量や資源循環が進んでいると感じている市民の割合	45.5	46.8	38.8	-8.0
26	安全で良好な生活環境が確保されたまち	安全で良好な生活環境が確保されていると感じている市民の割合	42.5	36.8	49.5	12.7
27	地球温暖化対策に取り組むまち	地球温暖化対策の取り組みが進んでいると感じている市民の割合	16.2	26	14.7	-11.3
28	美しく魅力あるまち並みが育まれるまち	まちの美化が進んでいると感じている市民の割合	38.9	39.6	40.6	1.0

※各問に対する「感じている」「やや感じている」の合計

●回答状況（経年比較）

計画推進

	R1比3%以上増加したもの
	R1比3%以上減少したもの
	基本計画における重点施策

	施策目標	施策指標	満足度			
			H27	R1	R4	R4-R1
1	市民との情報の共有化を進めます	行政からの情報発信が充実していると感じている市民の割合	32.9	29.8	49.2	19.4
		行政に対し意見を言う場が確保されていると感じている市民の割合	9.8	13.8	20.4	6.6
2	市民による活発なまちづくり活動を支援します	市民によるまちづくり活動が活発であると感じている市民の割合	19.3	21.1	24.5	3.4
3	持続可能な行財政運営を進めます	—	—	—	—	—
4	自治体間の広域連携や地方分権の推進を図ります	—	—	—	—	—

※各問に対する「感じている」「やや感じている」の合計

●回答状況（経年比較）

相談窓口の認知度

	R1比3%以上増加したもの
	R1比3%以上減少したもの
	基本計画における重点施策

	施策目標	施策指標	満足度			
			H27	R1	R4	R4-R1
6	誰もがいつまでも心身ともに健康に暮らせるまち	こころの病気に関する相談窓口を知っている市民の割合	23.7	26.1	40.3	14.2
11	すべての人がお互いの人権を尊重しあうまち	DV被害に関する相談窓口を知っている市民の割合	25.6	25.1	41.8	16.7
15	子どもたちが健やかに育つことができるまち	児童虐待に関する相談窓口を知っている市民の割合	38.4	39.6	49.0	9.4
		ひきこもり等に関する相談窓口を知っている市民の割合	23.1	23.4	33.7	10.3

※各問に対する「知っている」の値

●回答状況（経年比較）

・満足度がR 1 比増加したもの（世代別、上位5つ）

	全体	(数値)	若者	(数値)	子育て	(数値)	熟年	(数値)	高齢者	(数値)
1	問15②：文化芸術に親しめる環境が整っていると感じていますか。	27.2%	問9：一人ひとりが人権を尊重し合っていると感じていますか。	26.4%	問7：高齢者が地域でいきいきと暮らせる環境が整っていると感じていますか。	22.1%	問15②：文化芸術に親しめる環境が整っていると感じていますか。	25.3%	問15②：文化芸術に親しめる環境が整っていると感じていますか。	34.5%
2	問26：行政からの情報発信が充実していると感じていますか。	19.4%	問25：まちの美化が進んでいると感じていますか。	23.8%	問15②：文化芸術に親しめる環境が整っていると感じていますか。	20.4%	問26：行政からの情報発信が充実していると感じていますか。	15.4%	問26：行政からの情報発信が充実していると感じていますか。	24.2%
3	問6：安心して適切な医療が受けられる環境が整っていると感じていますか。	17.4%	問8：障害者が地域でいきいきと暮らせる環境が整っていると感じていますか。	22.8%	問26：行政からの情報発信が充実していると感じていますか。	20.1%	問6：安心して適切な医療が受けられる環境が整っていると感じていますか。	15.1%	問6：安心して適切な医療が受けられる環境が整っていると感じていますか。	19.2%
4	問23：安全で良好な生活環境が確保されていると感じていますか。	12.7%	問23：安全で良好な生活環境が確保されていると感じていますか。	21.3%	問6：安心して適切な医療が受けられる環境が整っていると感じていますか。	19.8%	問23：安全で良好な生活環境が確保されていると感じていますか。	12.4%	問15③：気軽にスポーツ活動ができる環境が整っていると感じていますか。	17.9%
5	問15③：気軽にスポーツ活動ができる環境が整っていると感じていますか。	11.5%	問7：高齢者が地域でいきいきと暮らせる環境が整っていると感じていますか。	18.9%	問23：安全で良好な生活環境が確保されていると感じていますか。	17.8%	問9：一人ひとりが人権を尊重し合っていると感じていますか。	11.4%	問21：普段の生活の中でみどりとふれあえると感じていますか。	15.6%

●回答状況（経年比較）

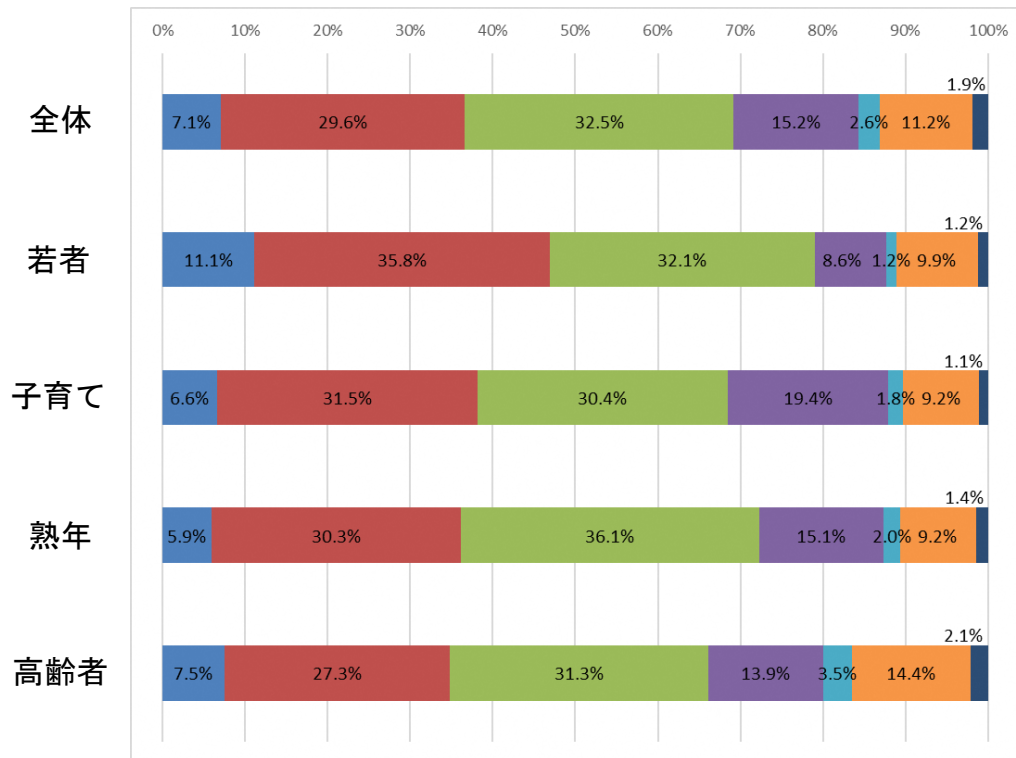
・満足度がR 1 比**減少**したもの（世代別、上位5つ）

	全体	(数値)	若者	(数値)	子育て	(数値)	熟年	(数値)	高齢者	(数値)
1	問24：地球温暖化対策の取り組みが進んでいると感じていますか。	-11.2%	問1：防災体制が整っていると感じていますか。	-29.8%	問22：ごみ減量や資源循環が進んでいると感じていますか。	-10.4%	問24：地球温暖化対策の取り組みが進んでいると感じていますか。	-14.9%	問24：地球温暖化対策の取り組みが進んでいると感じていますか。	-11.7%
2	問22：ごみ減量や資源循環が進んでいると感じていますか。	-8.0%	問15③：気軽にスポーツ活動ができる環境が整っていると感じていますか。	-12.8%	問1：防災体制が整っていると感じていますか。	-6.7%	問22：ごみ減量や資源循環が進んでいると感じていますか。	-13.1%	問22：ごみ減量や資源循環が進んでいると感じていますか。	-6.1%
3	問16：枚方市駅周辺が賑わい、魅力あふれる中心市街地であると感じていますか。	-4.9%	問22：ごみ減量や資源循環が進んでいると感じていますか。	-6.5%	問13：安心して子育てできる環境が整っていると感じていますか。	-4.9%	問14②：子どもが安全な学習環境で学校生活を過ごしていると感じていますか。	-6.9%	問16：枚方市駅周辺が賑わい、魅力あふれる中心市街地であると感じていますか。	-6.0%
4	問1：防災体制が整っていると感じていますか。	-3.5%	問19：農地が保全されるなど、「農」を守り、活かされていると感じていますか。	-6.5%	問24：地球温暖化対策の取り組みが進んでいると感じていますか。	-4.5%	問17：枚方市の観光資源が活かされ、人々の交流が盛んに行われていると感じていますか。	-6.6%	問17：枚方市の観光資源が活かされ、人々の交流が盛んに行われていると感じていますか。	-5.5%
5	問17：枚方市の観光資源が活かされ、人々の交流が盛んに行われていると感じていますか。	-3.5%	問24：地球温暖化対策の取り組みが進んでいると感じていますか。	-6.4%	問2：防犯体制が整い、身近な安全が確保されていると感じていますか。	-3.3%	問16：枚方市駅周辺が賑わい、魅力あふれる中心市街地であると感じていますか。	-4.8%	問3：安全で快適な道路環境が整っていると感じていますか。	-2.2%

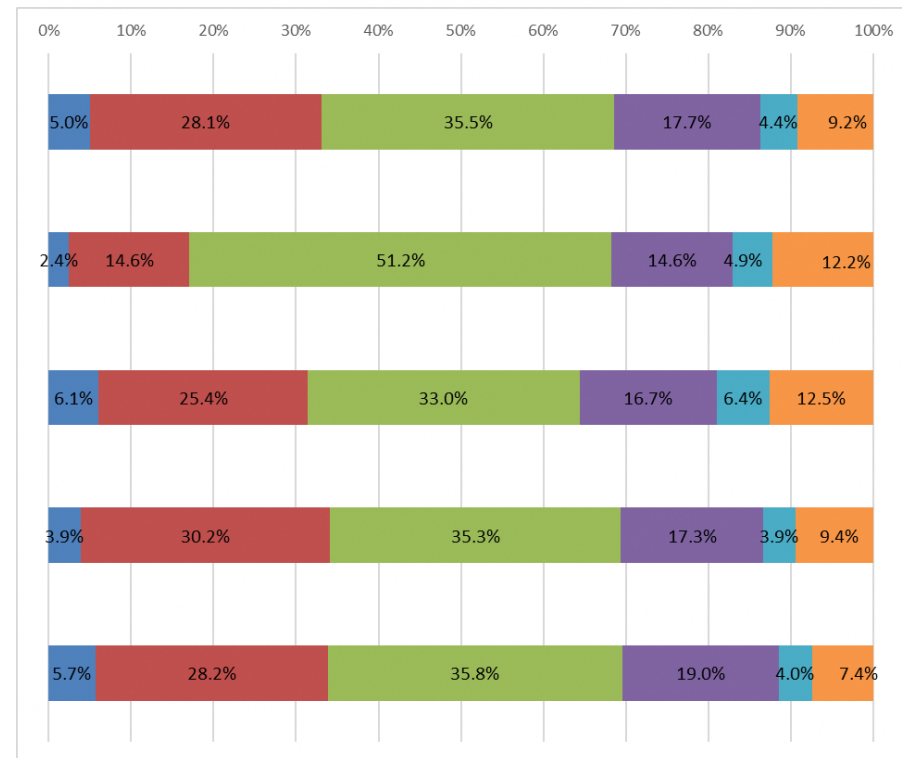
●世代別・前回調査との比較

問１：防災体制が整っていると感じていますか。

令和元年度



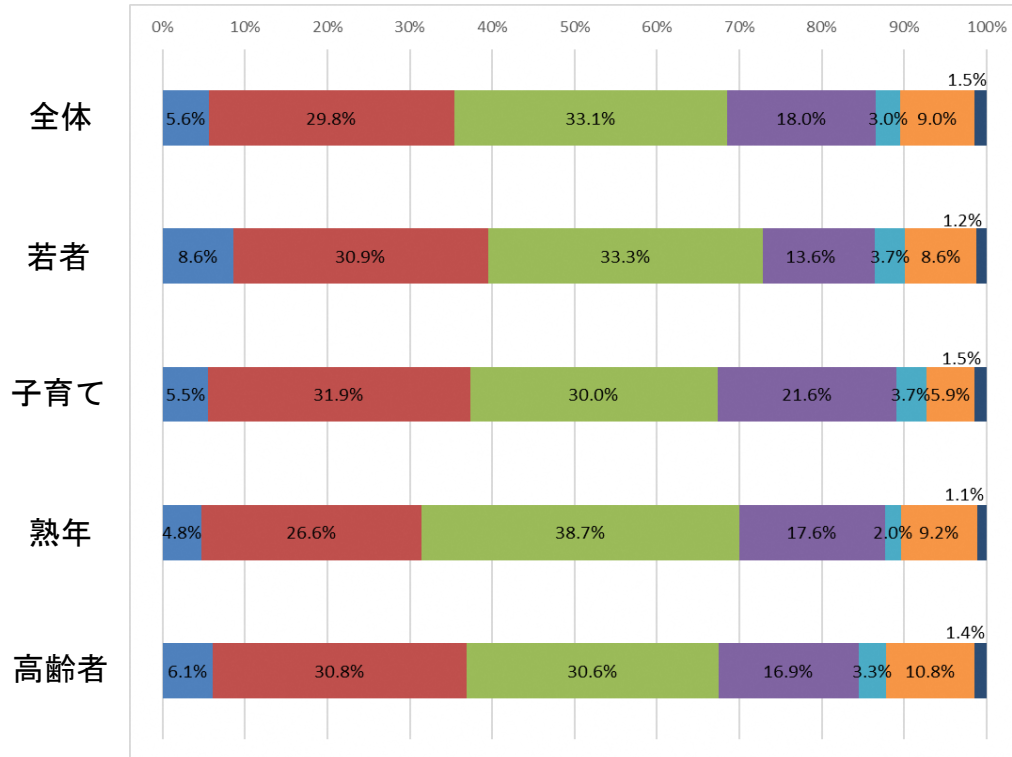
令和４年度



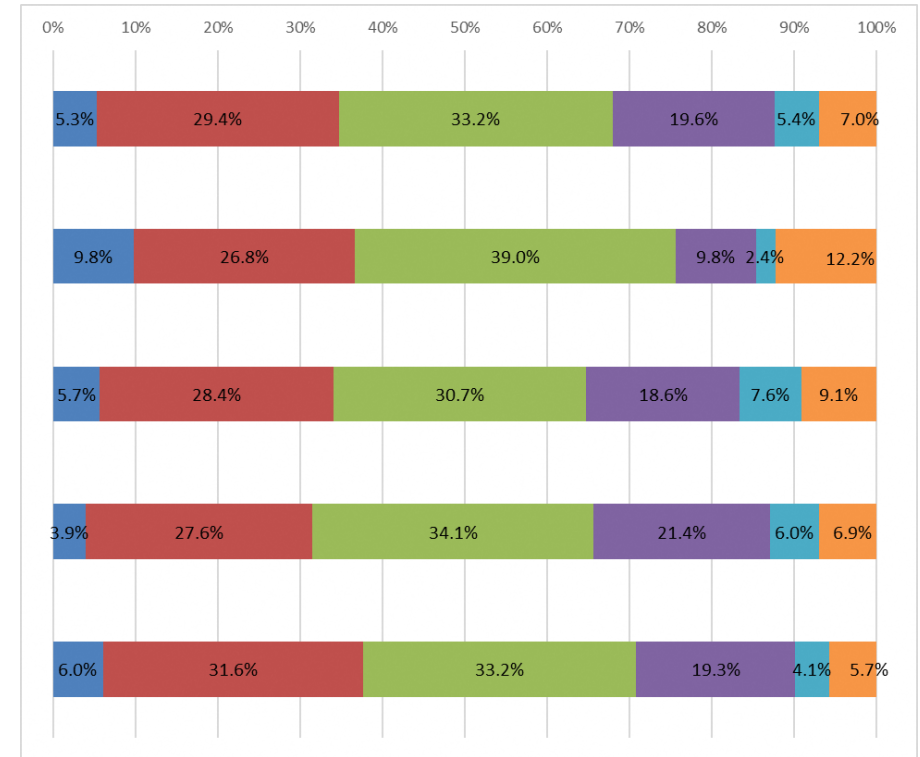
■ 感じている ■ やや感じている ■ どちらともいえない ■ あまり感じていない
■ 感じていない ■ わからない ■ 無回答

問 2：防犯体制が整い、身近な安全が確保されていると感じていますか。

令和元年度



令和 4 年度



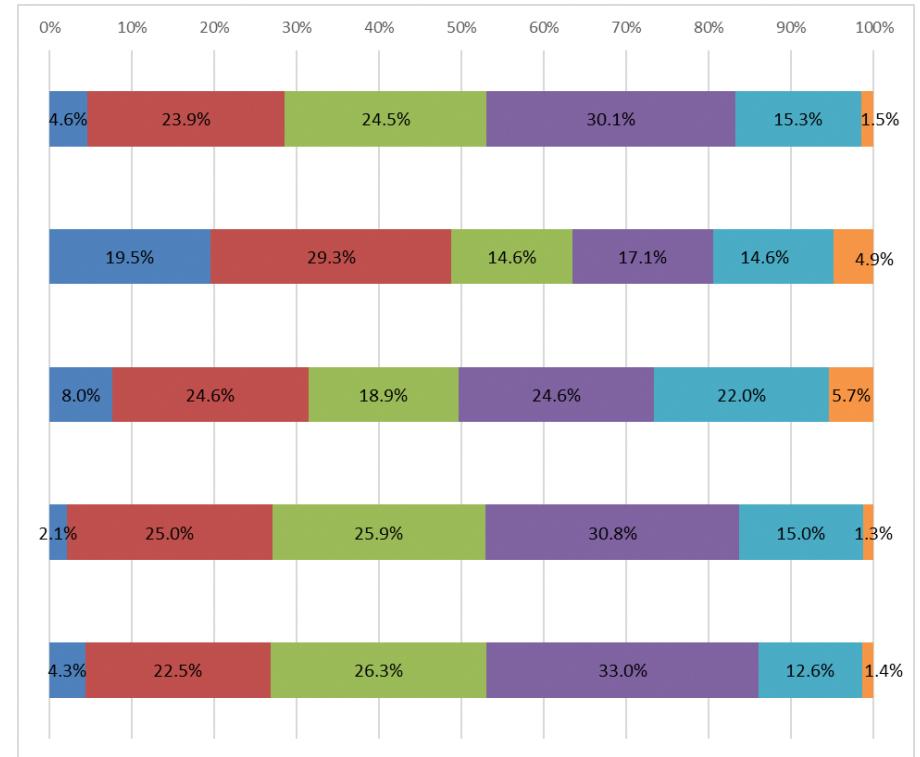
■ 感じている ■ やや感じている ■ どちらともいえない ■ あまり感じていない
■ 感じていない ■ わからない ■ 無回答

問 3：安全で快適な道路環境が整っていると感じていますか。

令和元年度



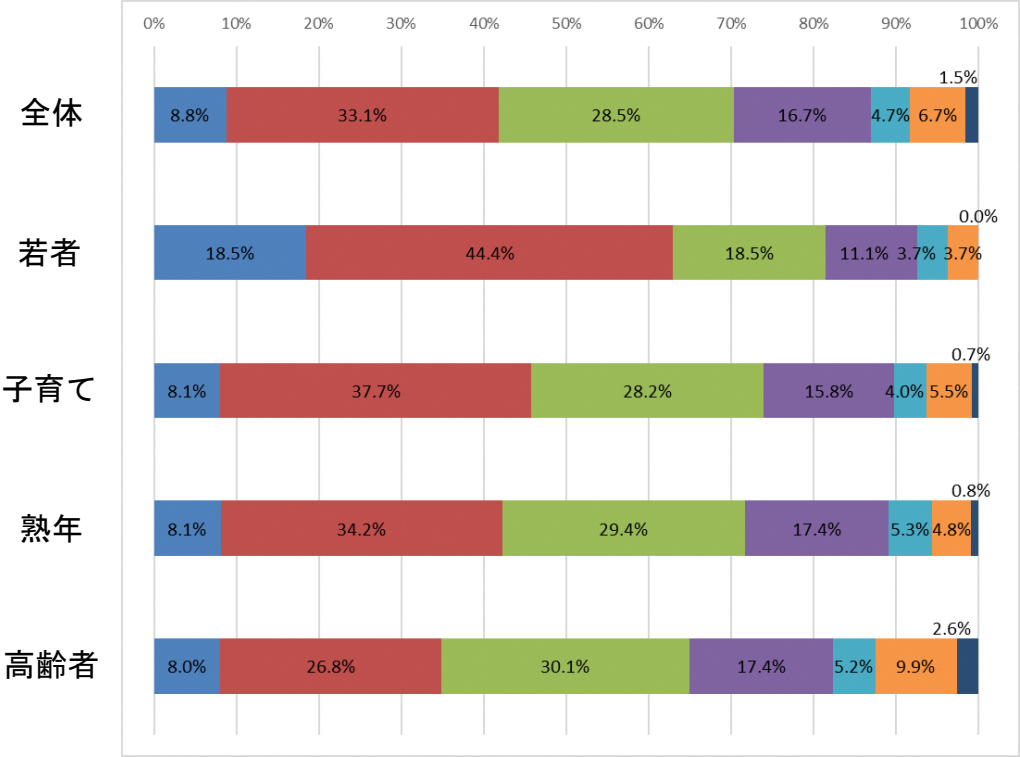
令和4年度



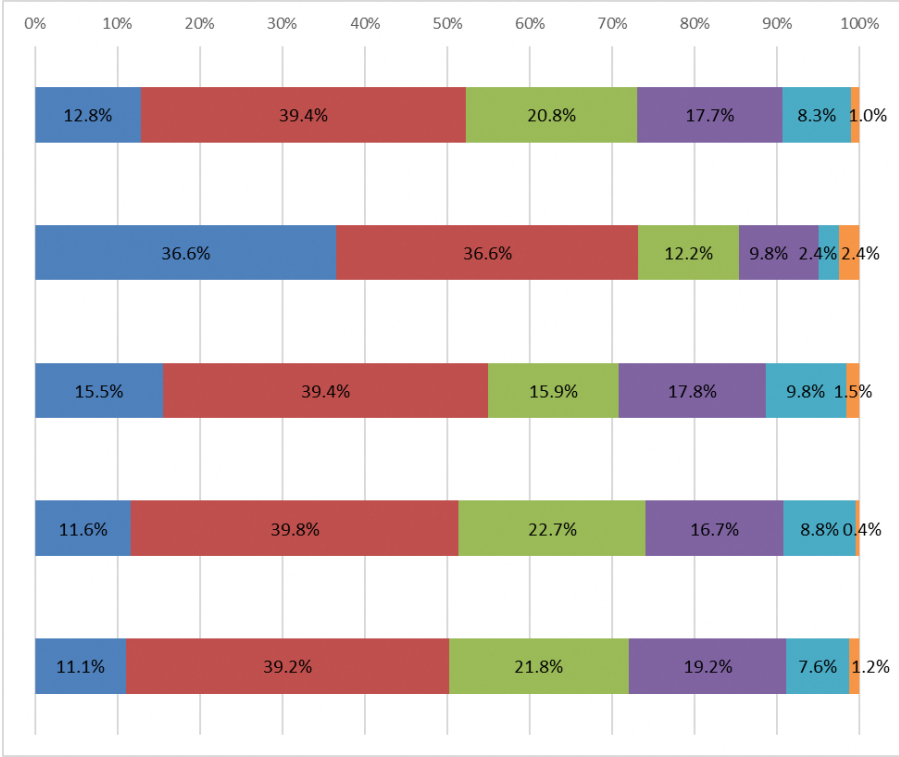
■ 感じている ■ やや感じている ■ どちらともいえない ■ あまり感じていない
■ 感じていない ■ わからない ■ 無回答

問 4：公共交通機関が整っているなど都市機能が充実していると感じていますか。

令和元年度



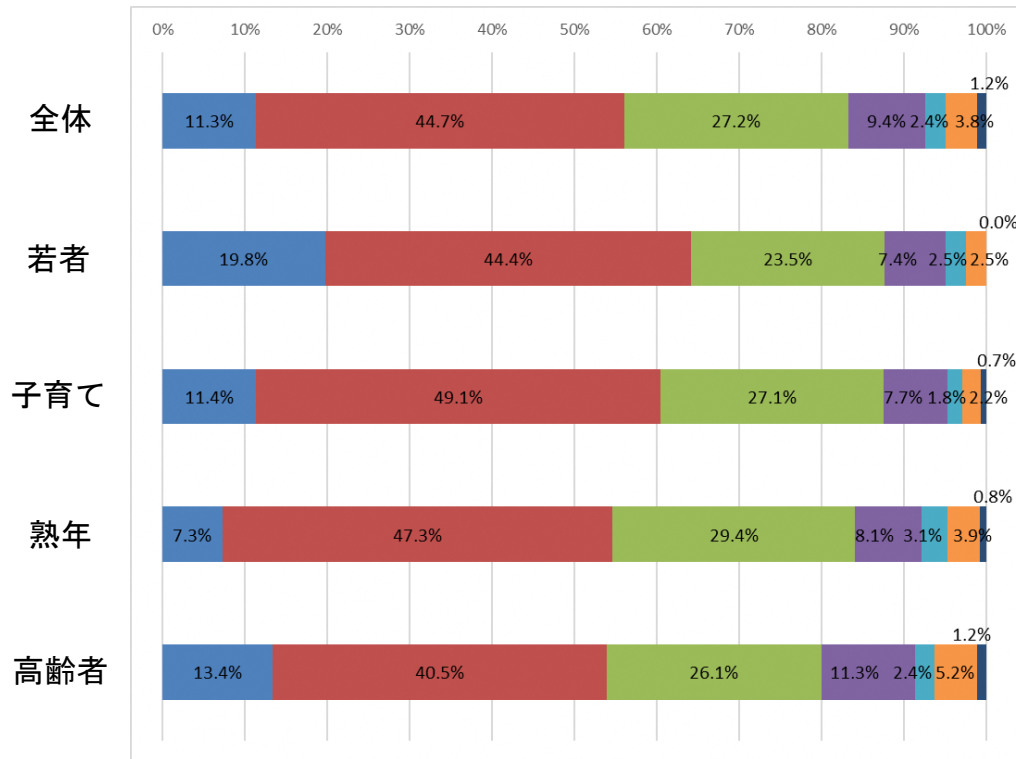
令和 4 年度



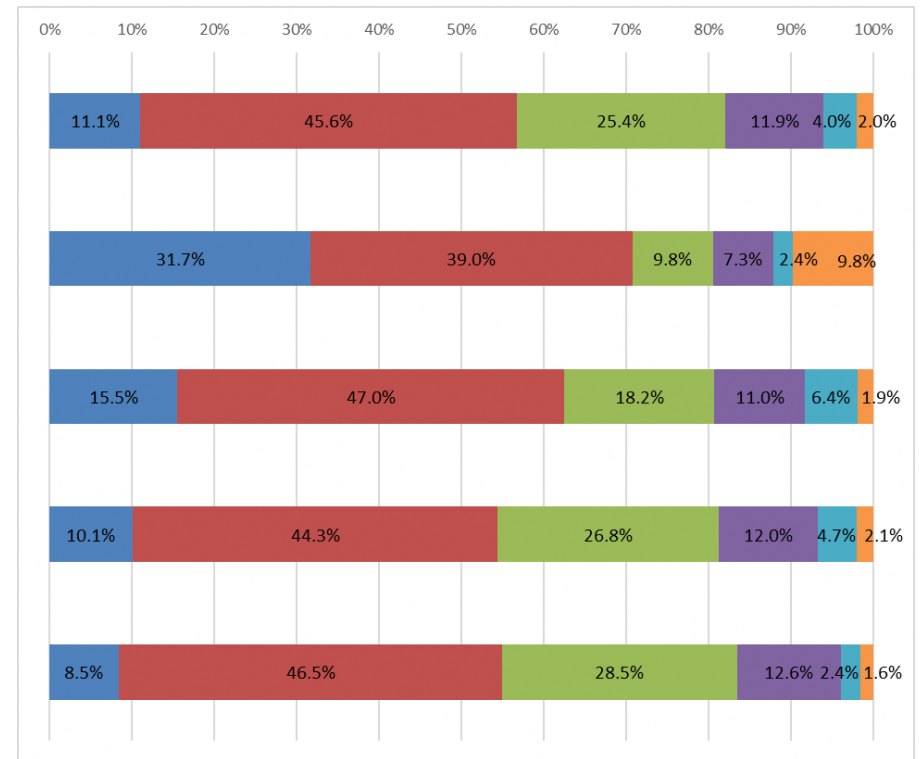
■ 感じている ■ やや感じている ■ どちらともいえない ■ あまり感じていない
■ 感じていない ■ わからない ■ 無回答

問5：心身ともに健康に暮らせる環境が整っていると感じていますか。

令和元年度



令和4年度



■ 感じている

■ やや感じている

■ どちらともいえない

■ あまり感じていない

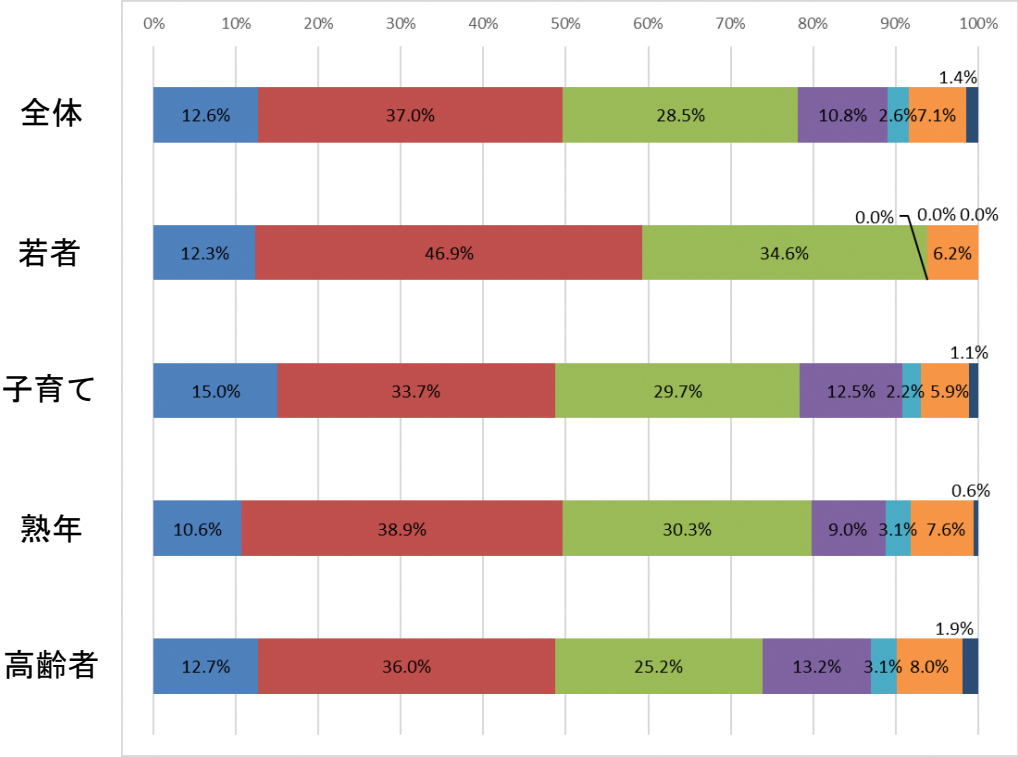
■ 感じていない

■ わからない

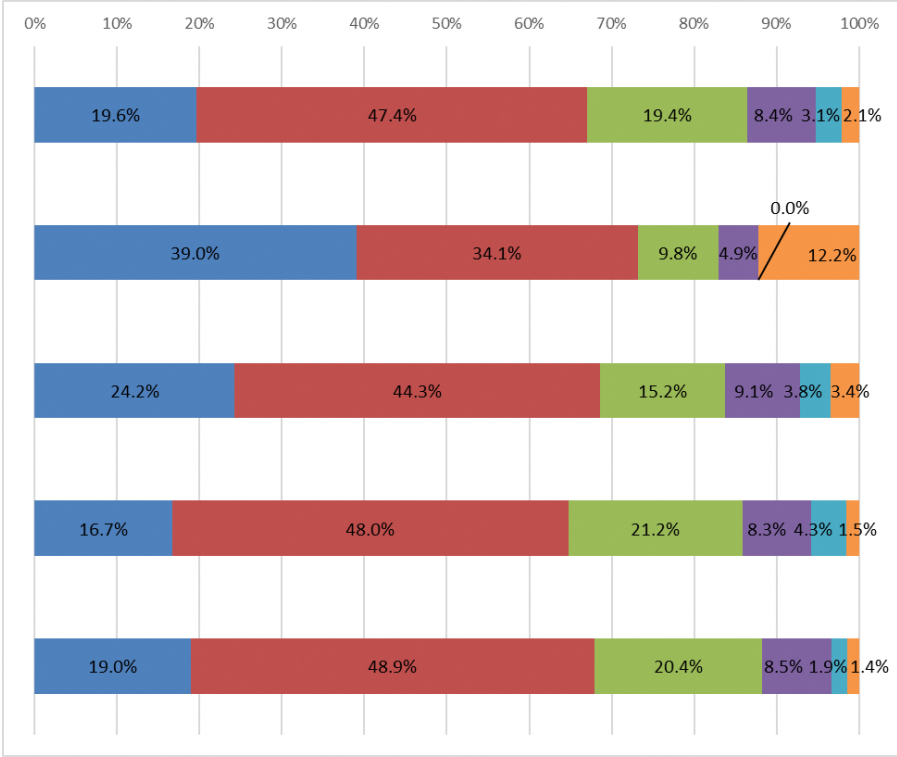
■ 無回答

問 6：安心して適切な医療が受けられる環境が整っていると感じていますか。

令和元年度



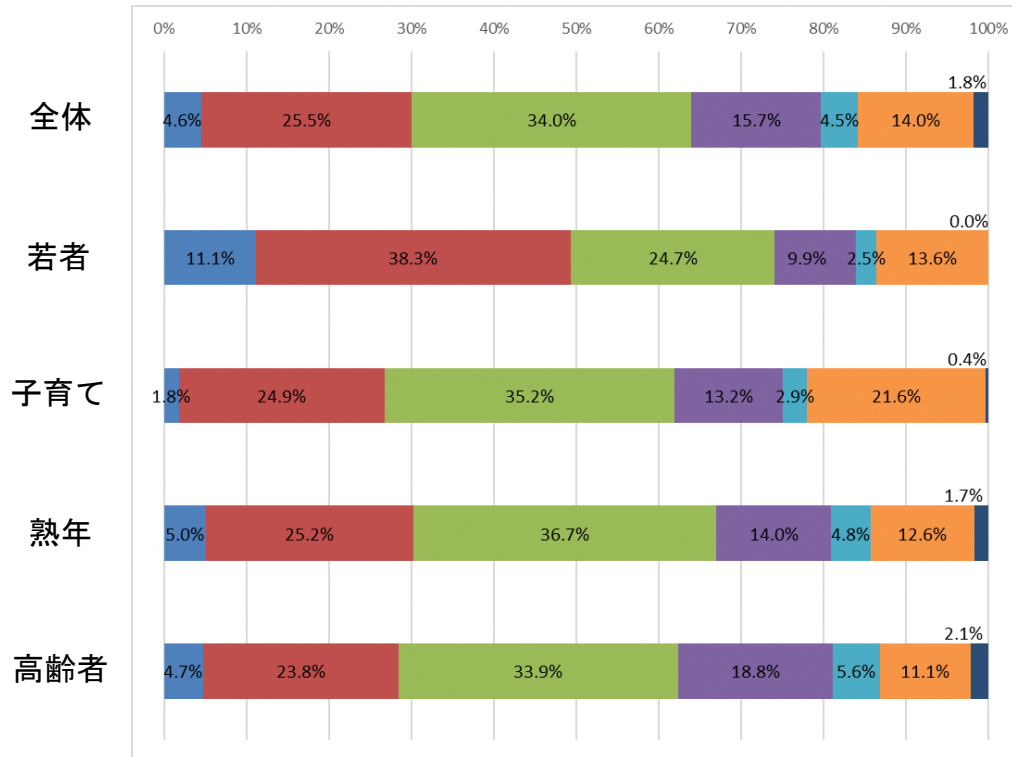
令和 4 年度



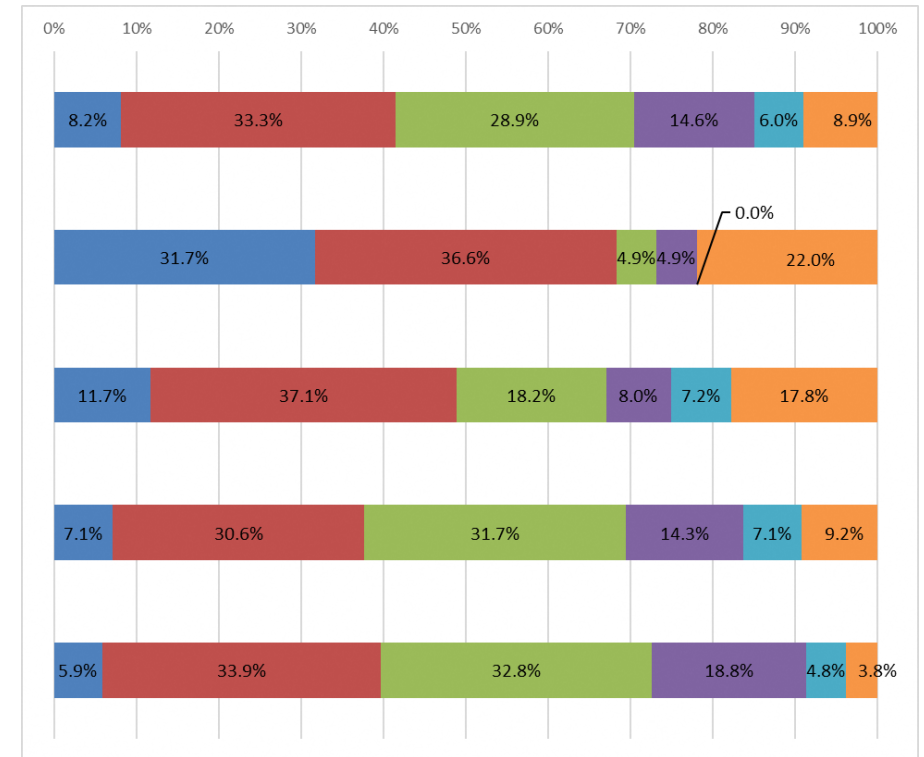
■ 感じている ■ やや感じている ■ どちらともいえない ■ あまり感じていない
■ 感じていない ■ わからない ■ 無回答

問 7：高齢者が地域でいきいきと暮らせる環境が整っていると感じていますか。

令和元年度



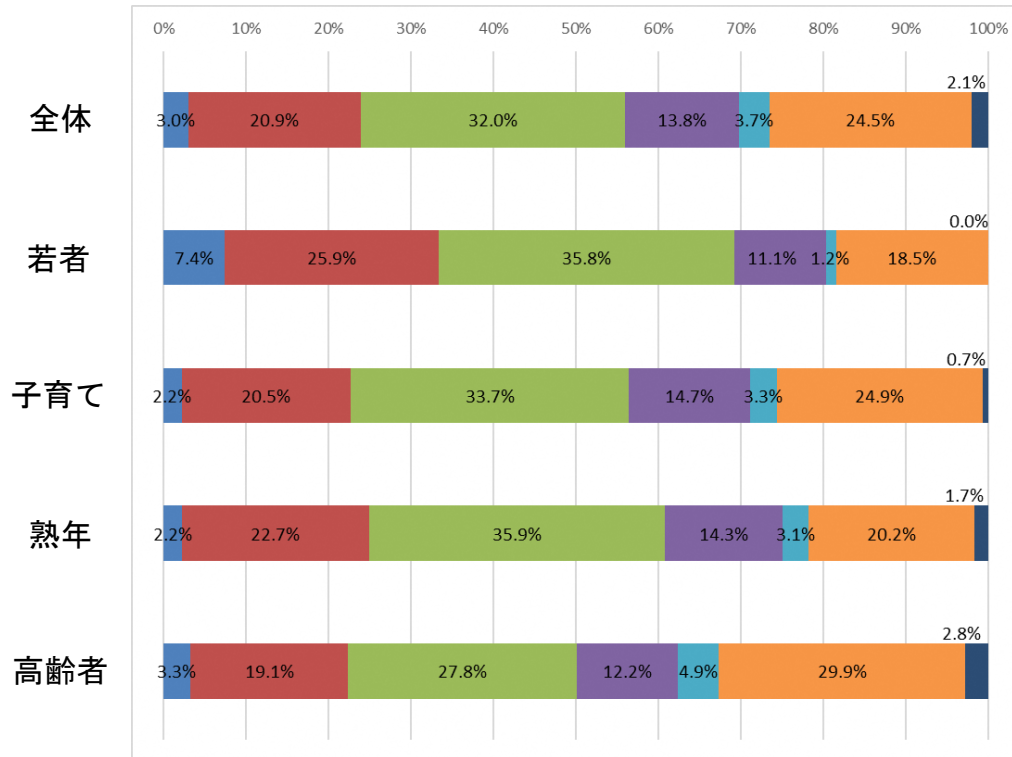
令和 4 年度



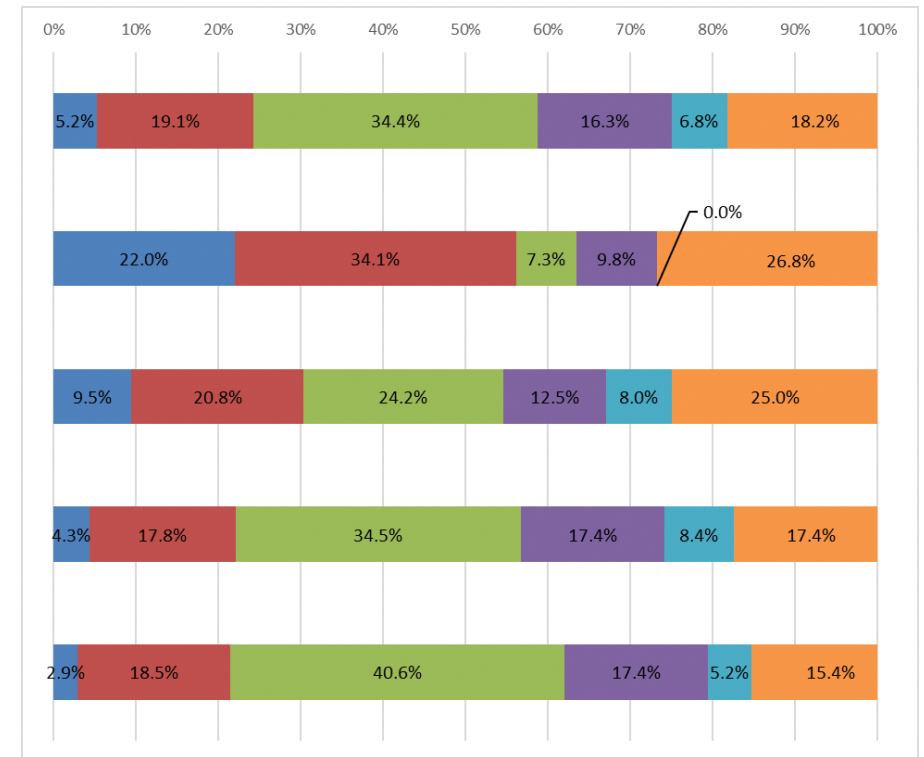
■ 感じている ■ やや感じている ■ どちらともいえない ■ あまり感じていない
■ 感じていない ■ わからない ■ 無回答

問 8：障害者が地域でいきいきと暮らせる環境が整っていると感じていますか。

令和元年度



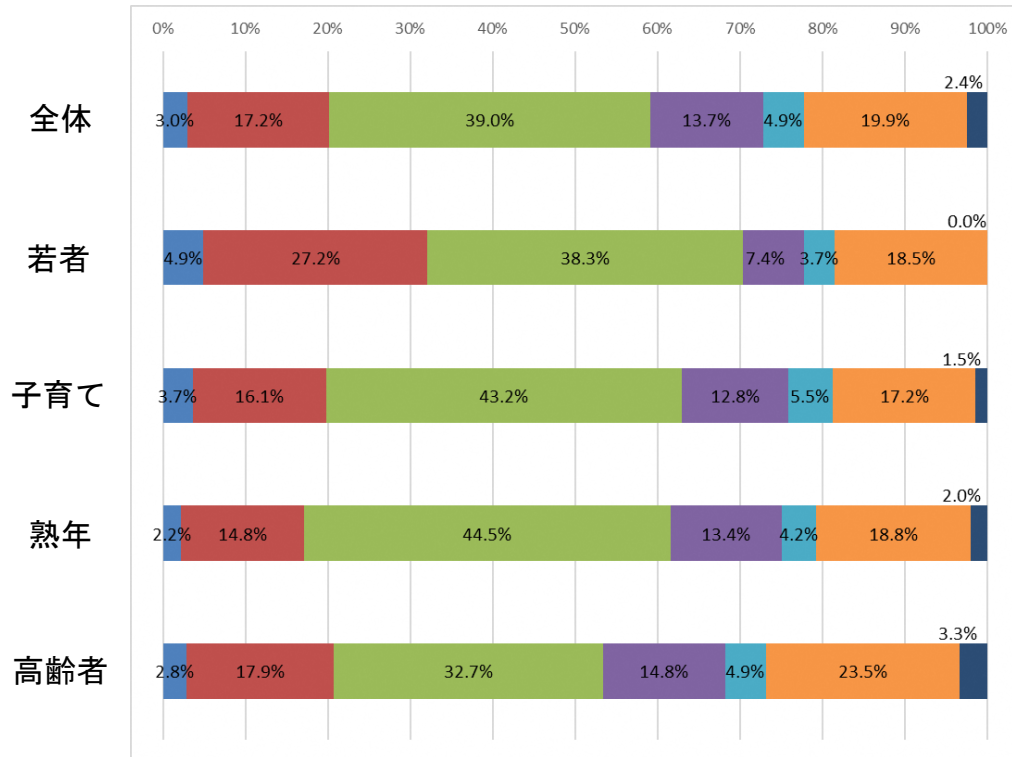
令和4年度



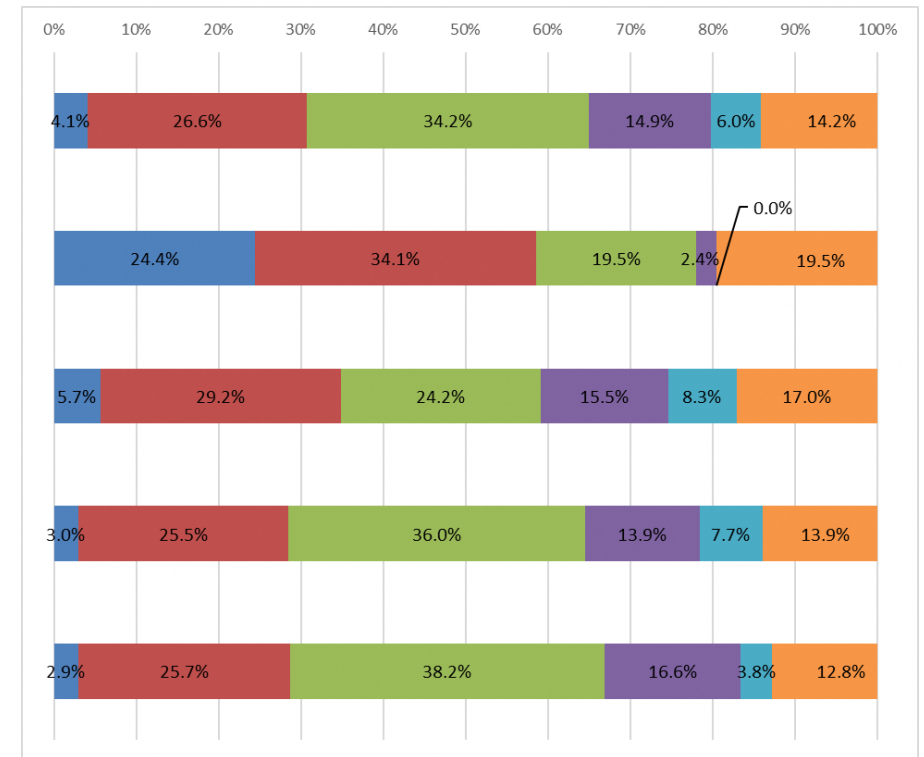
■ 感じている ■ やや感じている ■ どちらともいえない ■ あまり感じていない
■ 感じていない ■ わからない ■ 無回答

問 9：一人ひとりが人権を尊重し合えていると感じていますか。

令和元年度



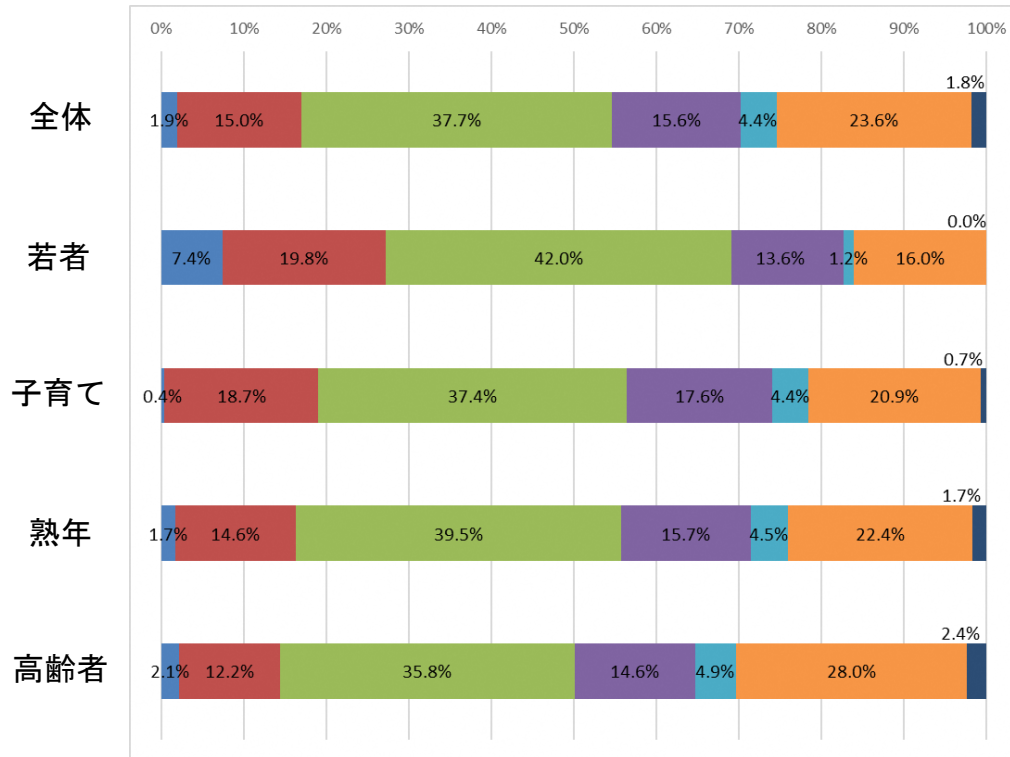
令和4年度



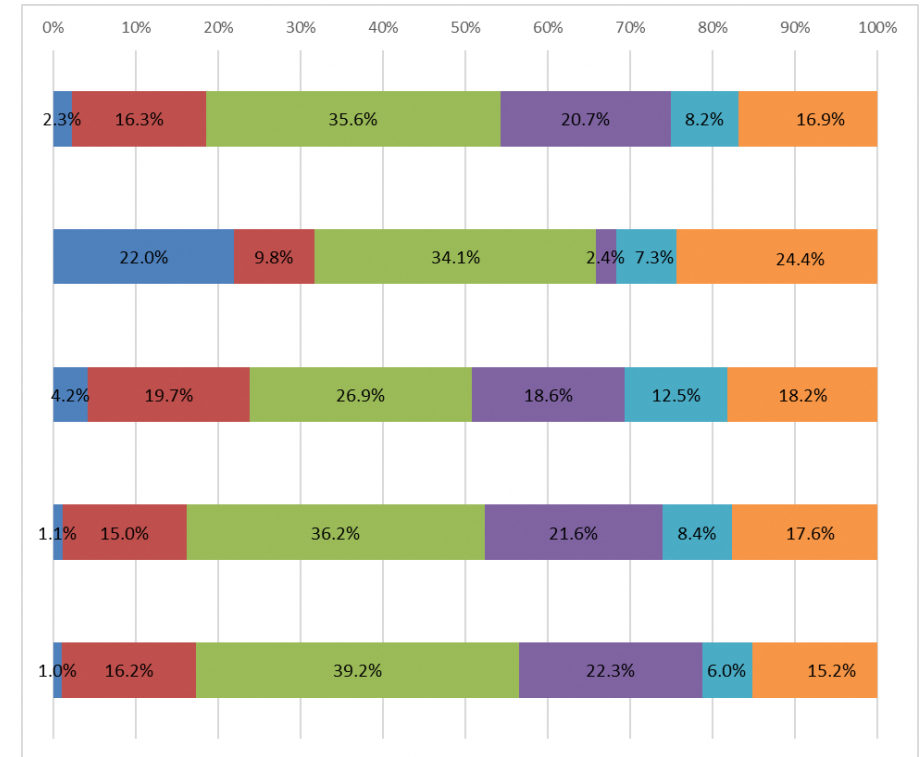
■ 感じている ■ やや感じている ■ どちらともいえない ■ あまり感じていない
■ 感じていない ■ わからない ■ 無回答

問 10：男女共同参画社会が実現していると感じていますか。

令和元年度



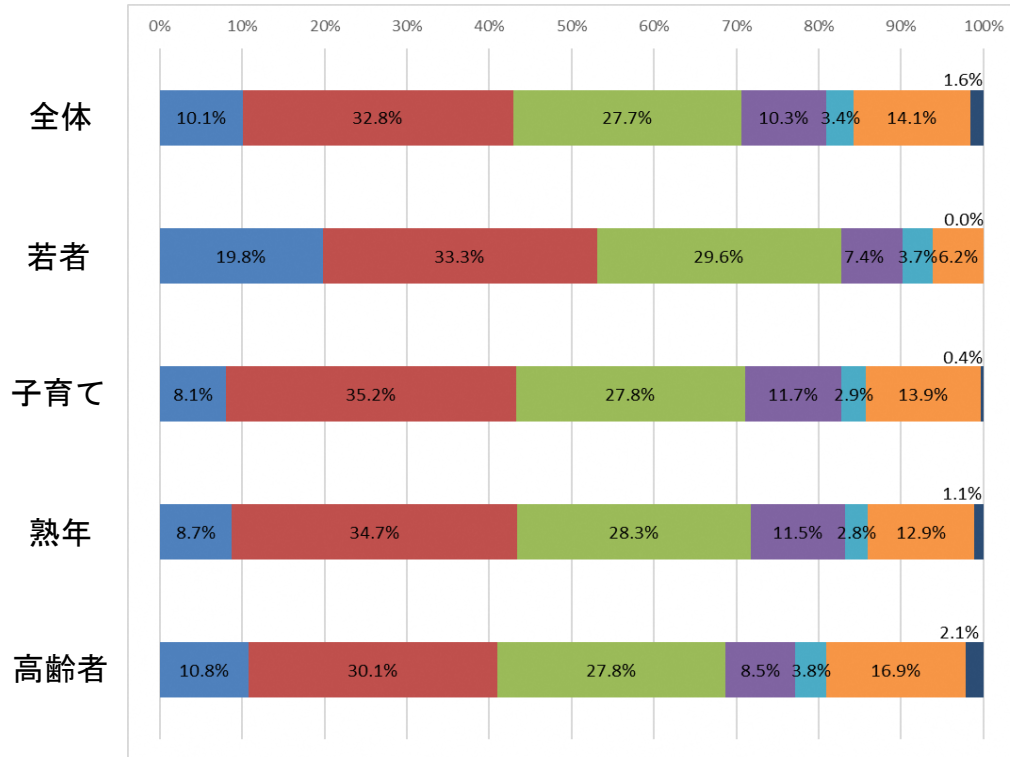
令和4年度



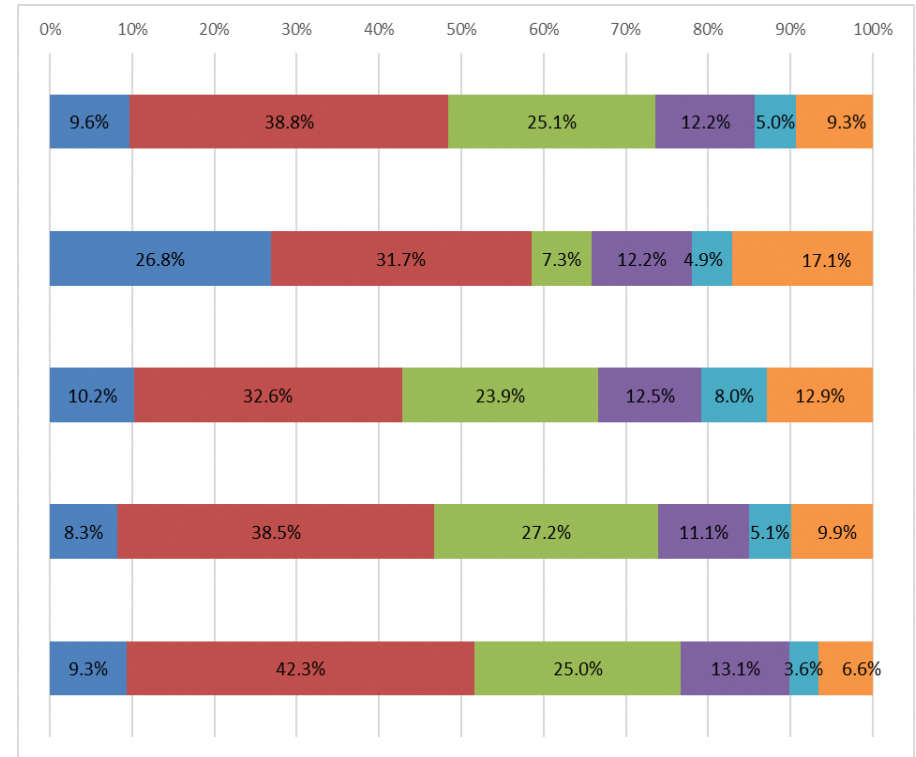
■ 感じている ■ やや感じている ■ どちらともいえない ■ あまり感じていない
■ 感じていない ■ わからない ■ 無回答

問 1 1 : 平和の大切さが継承されていると感じていますか。

令和元年度



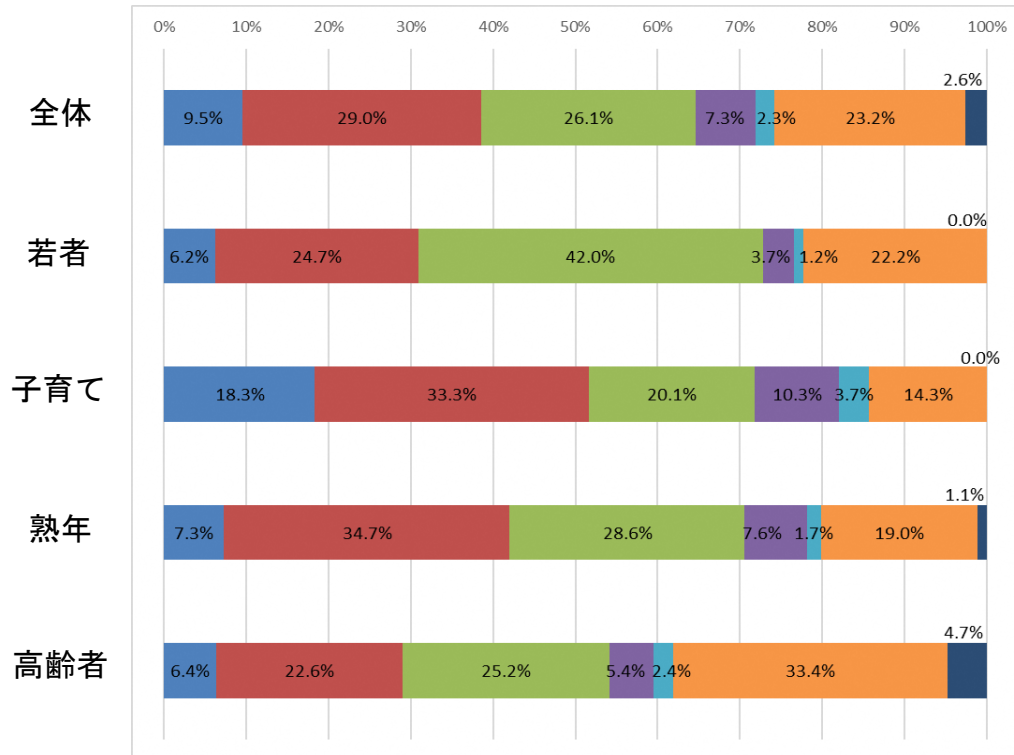
令和 4 年度



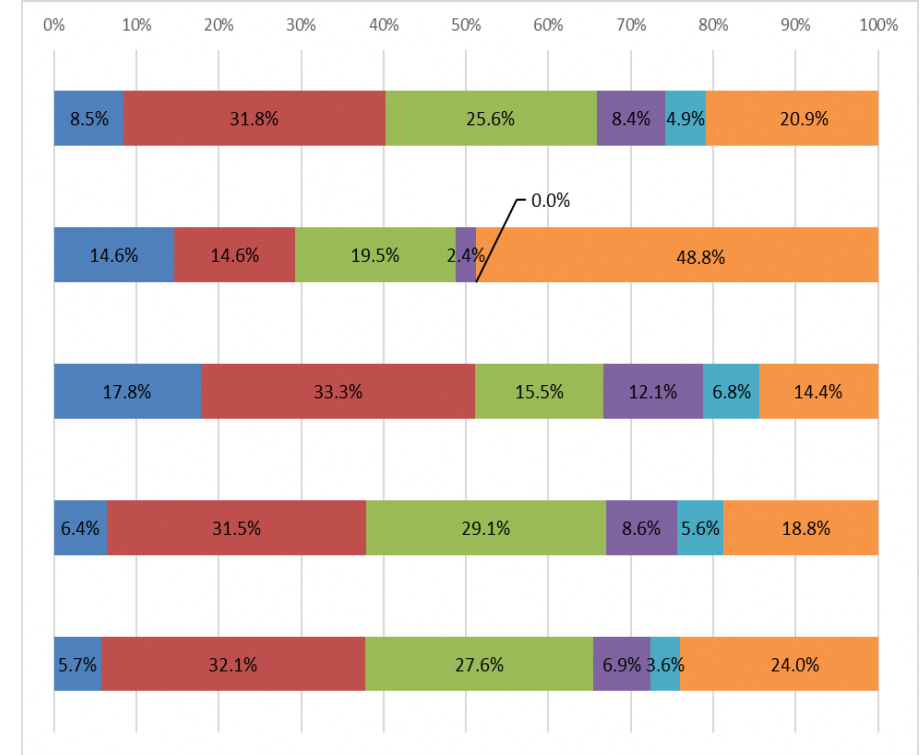
■ 感じている ■ やや感じている ■ どちらともいえない ■ あまり感じていない
■ 感じていない ■ わからない ■ 無回答

問 1 2 : 安心して妊娠・出産できる環境が整っていると感じていますか。

令和元年度



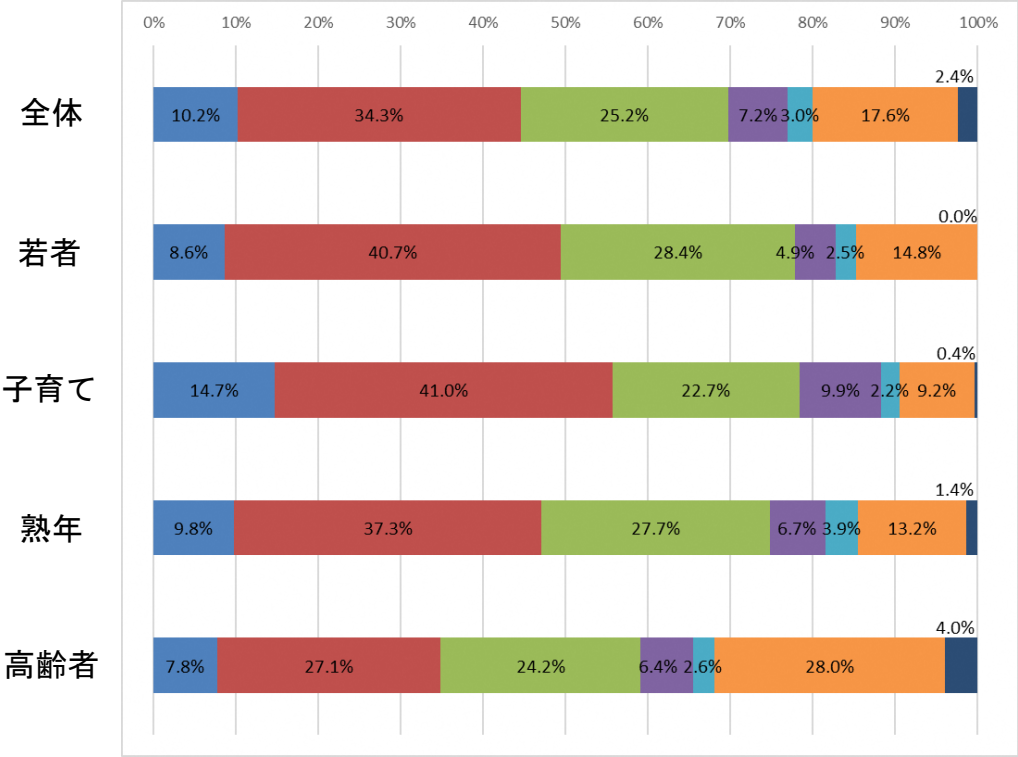
令和 4 年度



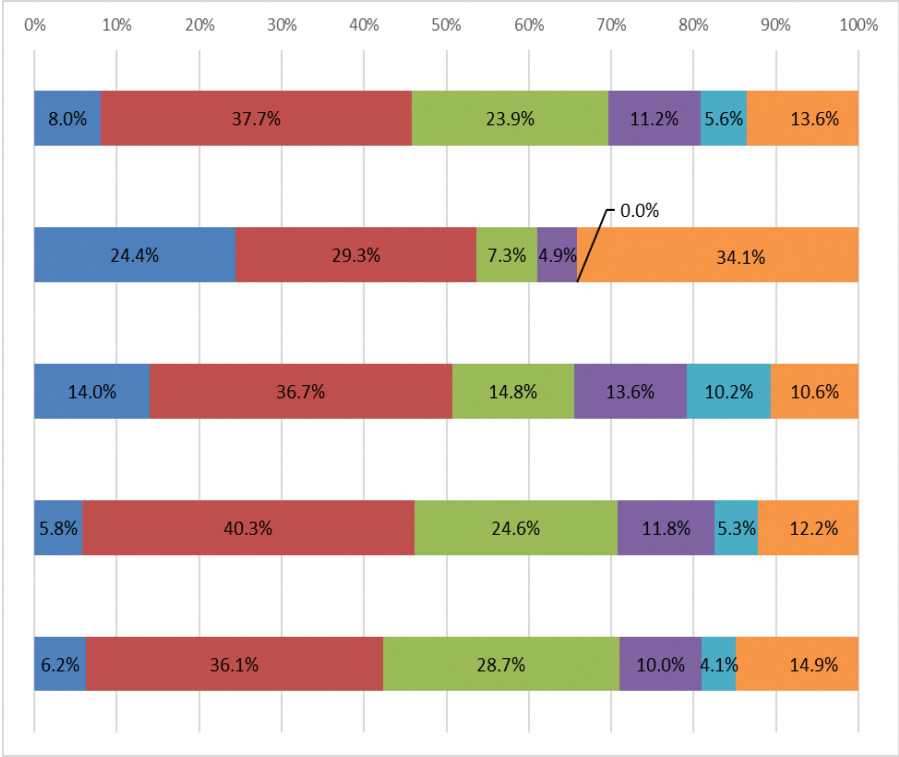
■ 感じている ■ やや感じている ■ どちらともいえない ■ あまり感じていない
■ 感じていない ■ わからない ■ 無回答

問 1 3 : 安心して子育てできる環境が整っていると感じていますか。

令和元年度



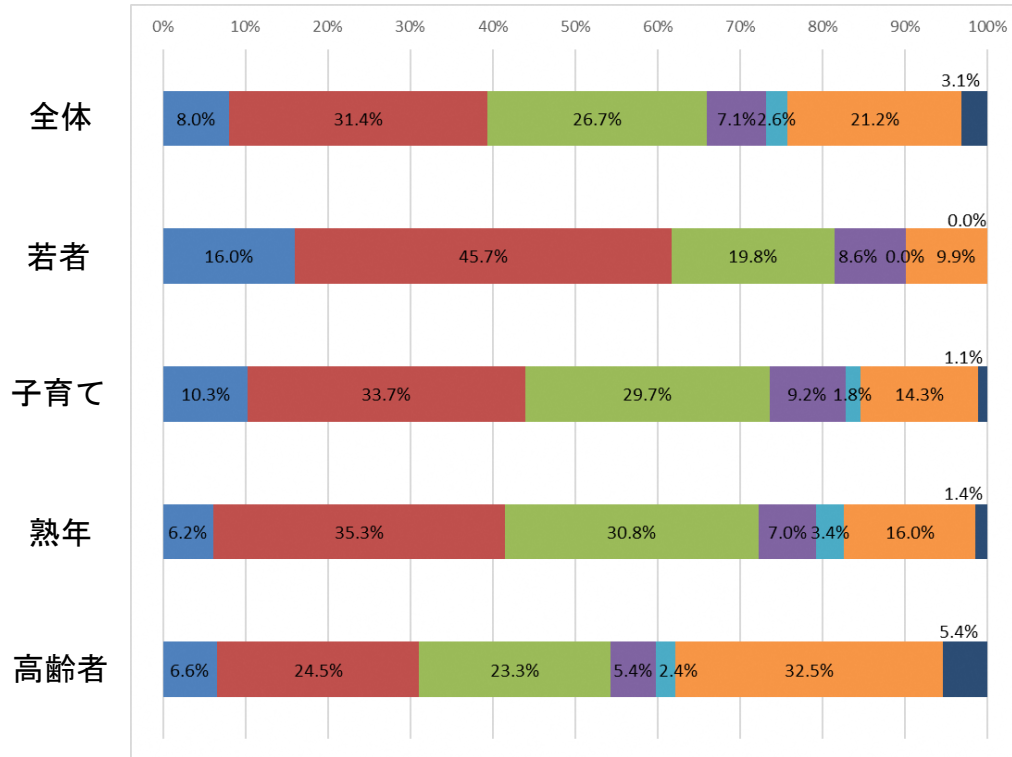
令和 4 年度



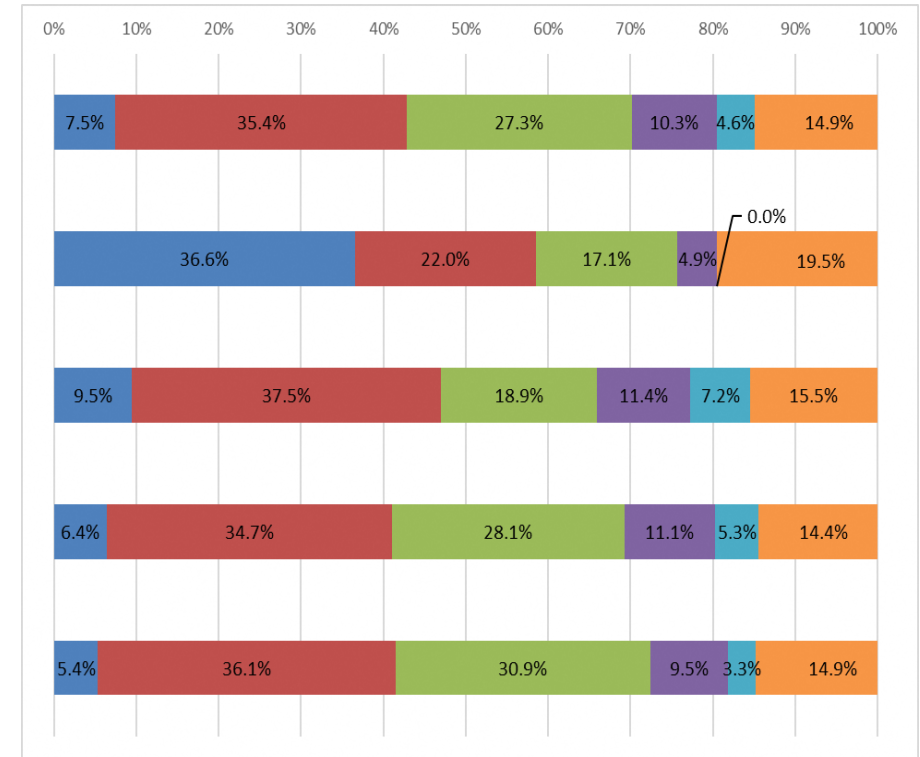
■ 感じている ■ やや感じている ■ どちらともいえない ■ あまり感じていない
■ 感じていない ■ わからない ■ 無回答

問 1 4 : 子どもたちへの教育環境が充実していると感じていますか。

令和元年度



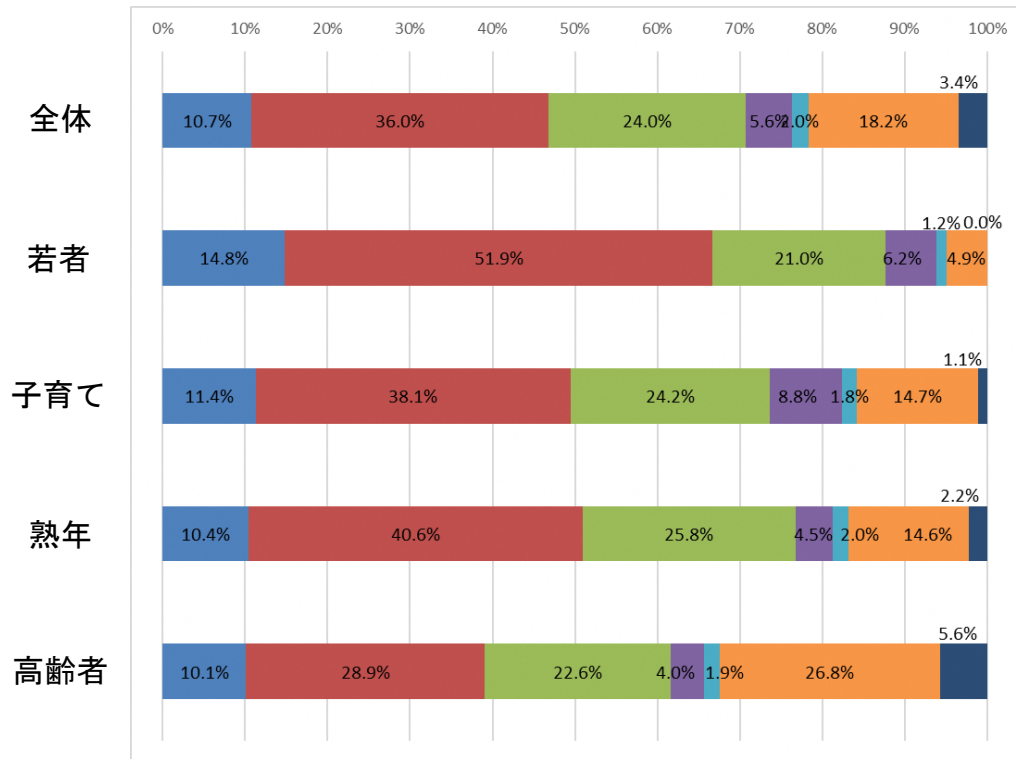
令和 4 年度



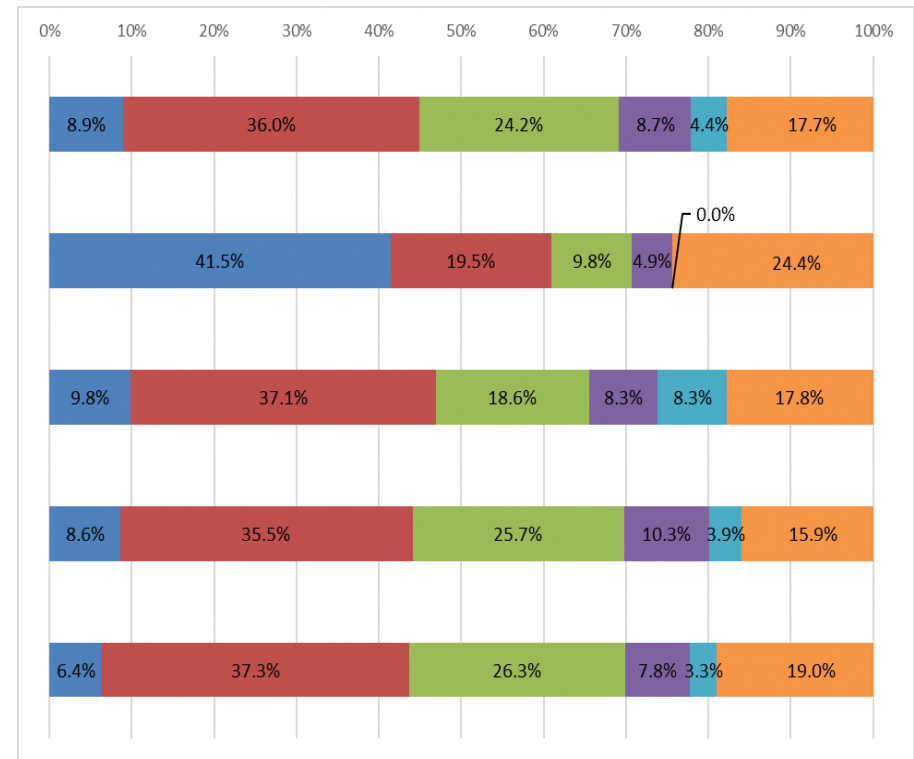
■ 感じている ■ やや感じている ■ どちらともいえない ■ あまり感じていない
■ 感じていない ■ わからない ■ 無回答

問 1 4 ②：子どもが安全な学習環境で学校生活を過ごしていると感じていますか。

令和元年度



令和 4 年度



■ 感じている

■ やや感じている

■ どちらともいえない

■ あまり感じていない

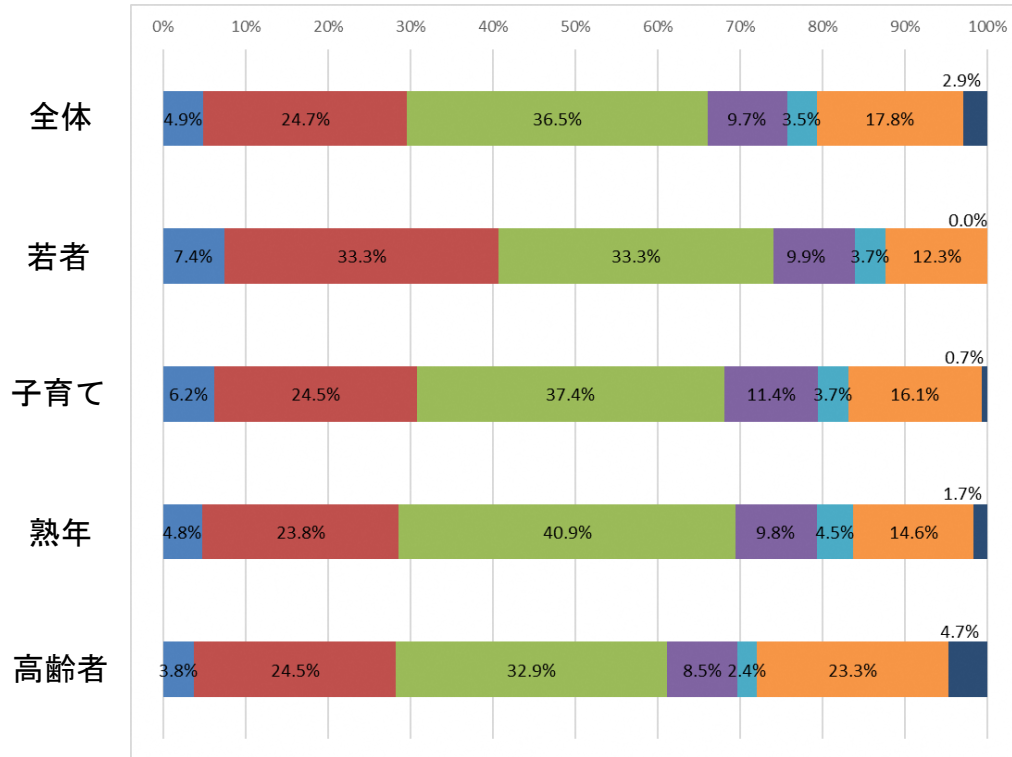
■ 感じていない

■ わからない

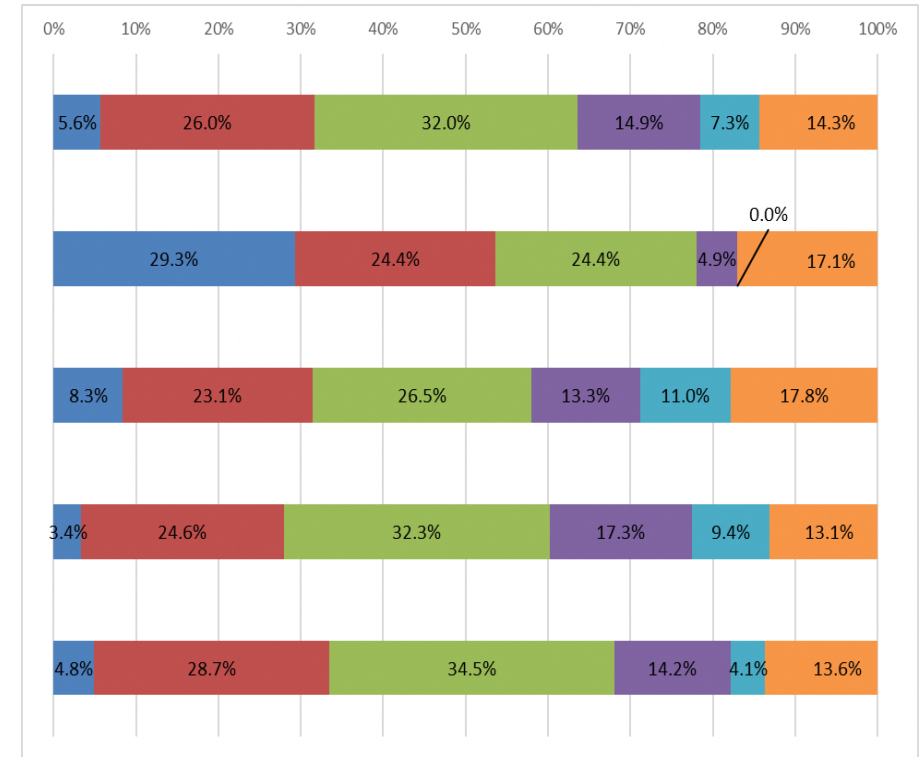
■ 無回答

問 1 5 : 生きがいを持って学び続けられる環境が整っていると感じていますか。

令和元年度



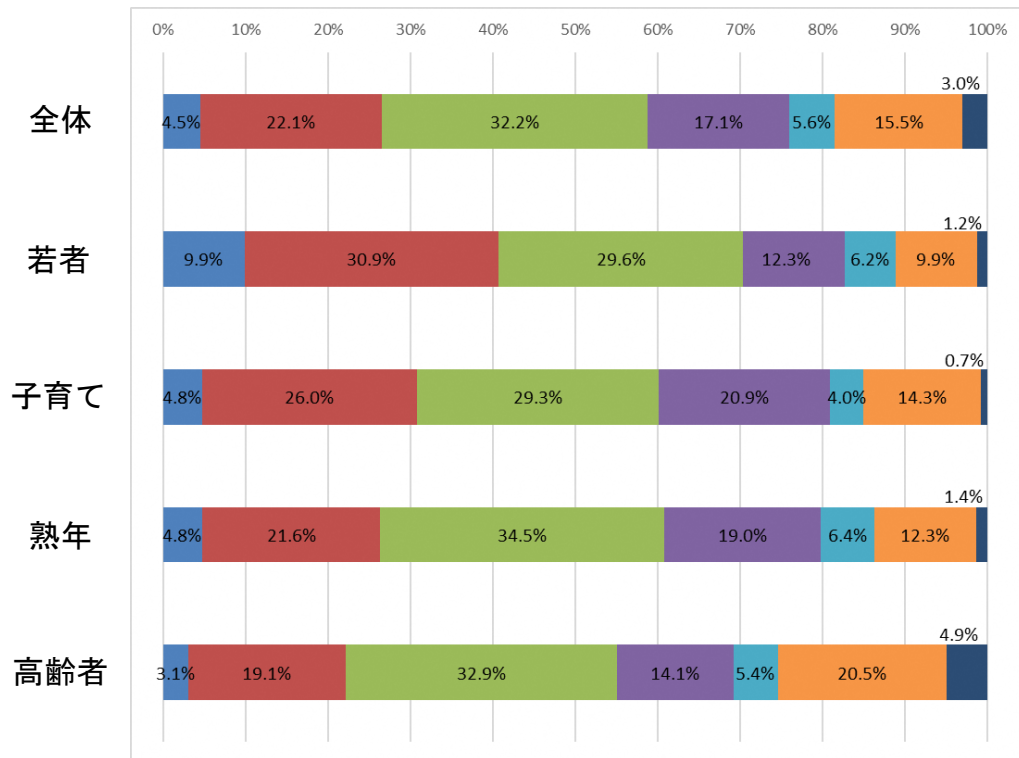
令和 4 年度



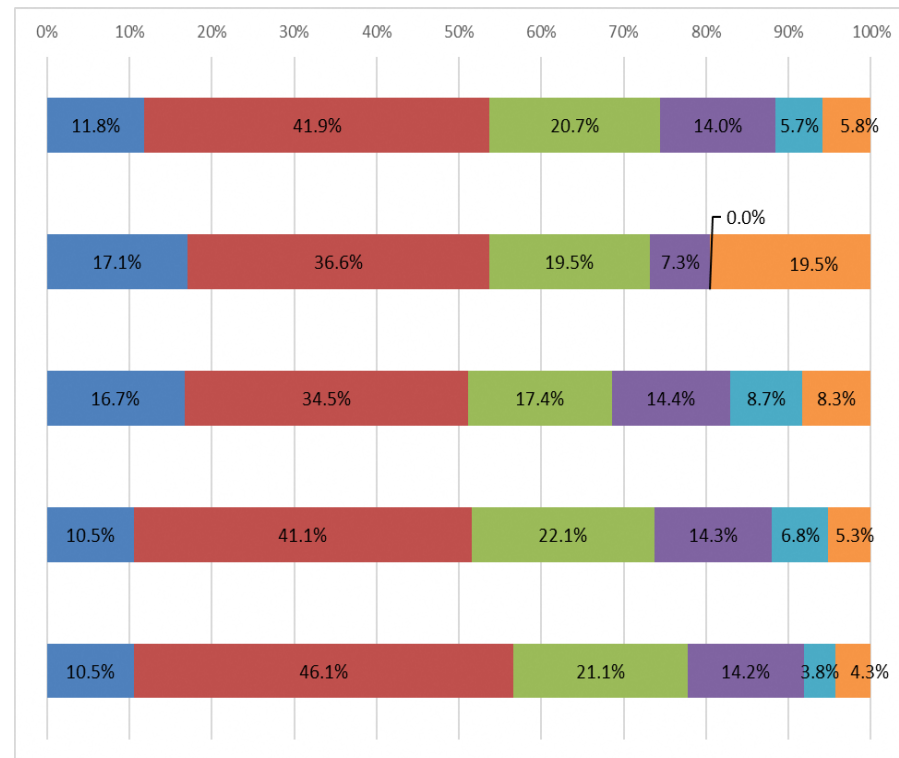
■ 感じている ■ やや感じている ■ どちらともいえない ■ あまり感じていない
■ 感じていない ■ わからない ■ 無回答

問 1 5 ②：文化芸術に親しめる環境が整っていると感じていますか。

令和元年度



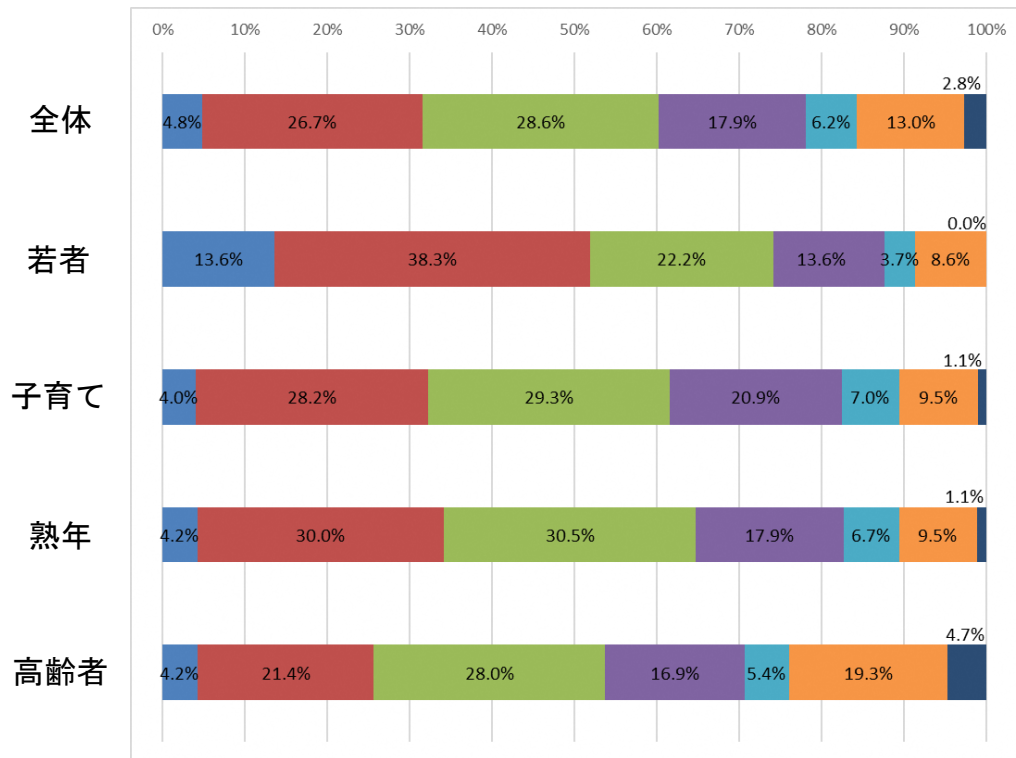
令和 4 年度



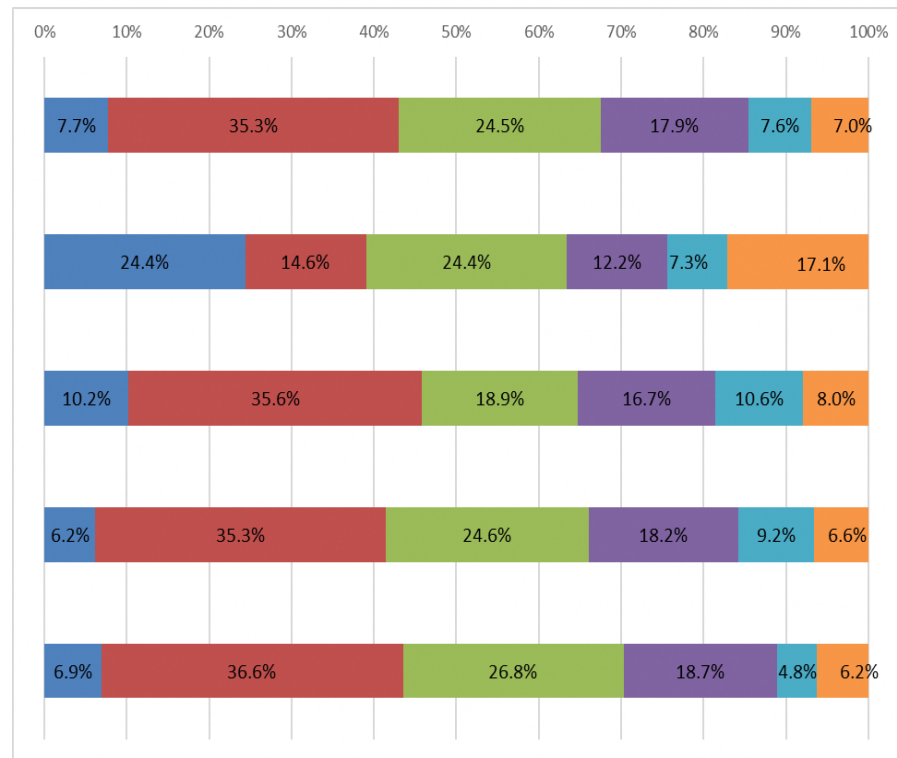
■ 感じている ■ やや感じている ■ どちらともいえない ■ あまり感じていない
■ 感じていない ■ わからない ■ 無回答

問 1 5 ③：気軽にスポーツ活動ができる環境が整っていると感じていますか。

令和元年度



令和4年度



■ 感じている

■ やや感じている

■ どちらともいえない ■ あまり感じていない

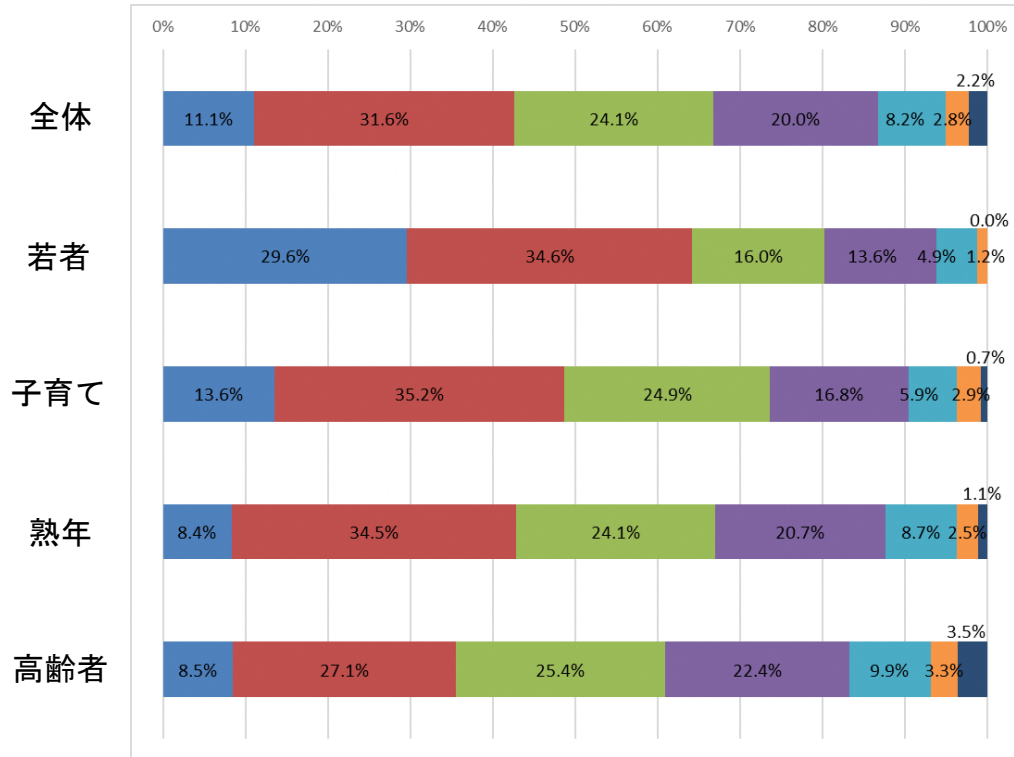
■ 感じていない

■ わからない

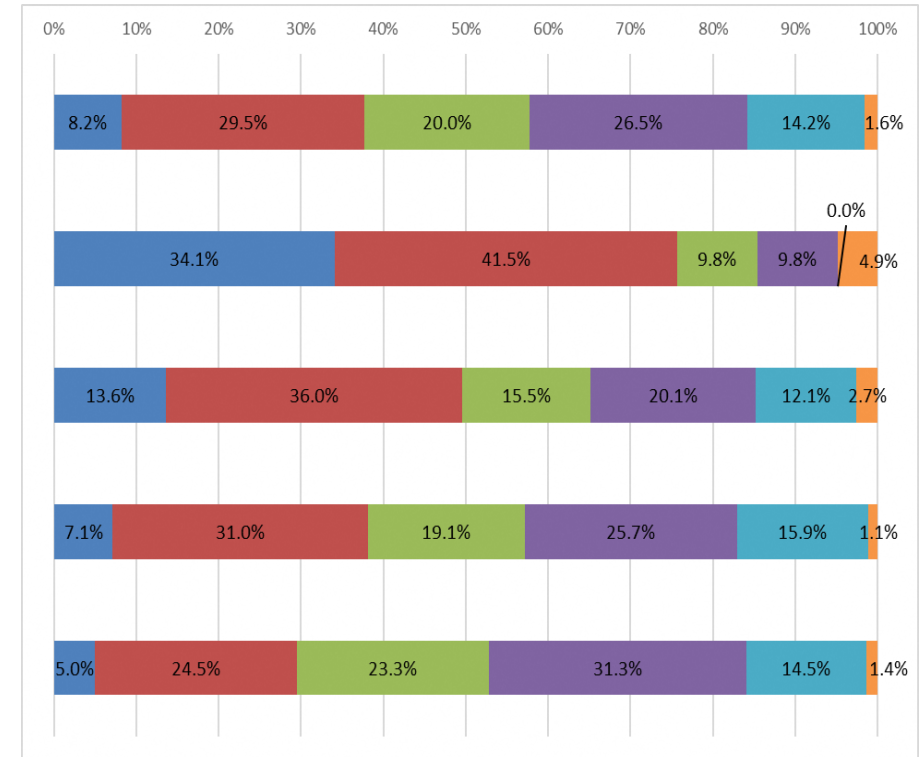
■ 無回答

問 1 6 : 枚方市駅周辺が賑わい、魅力あふれる中心市街地であると感じていますか。

令和元年度



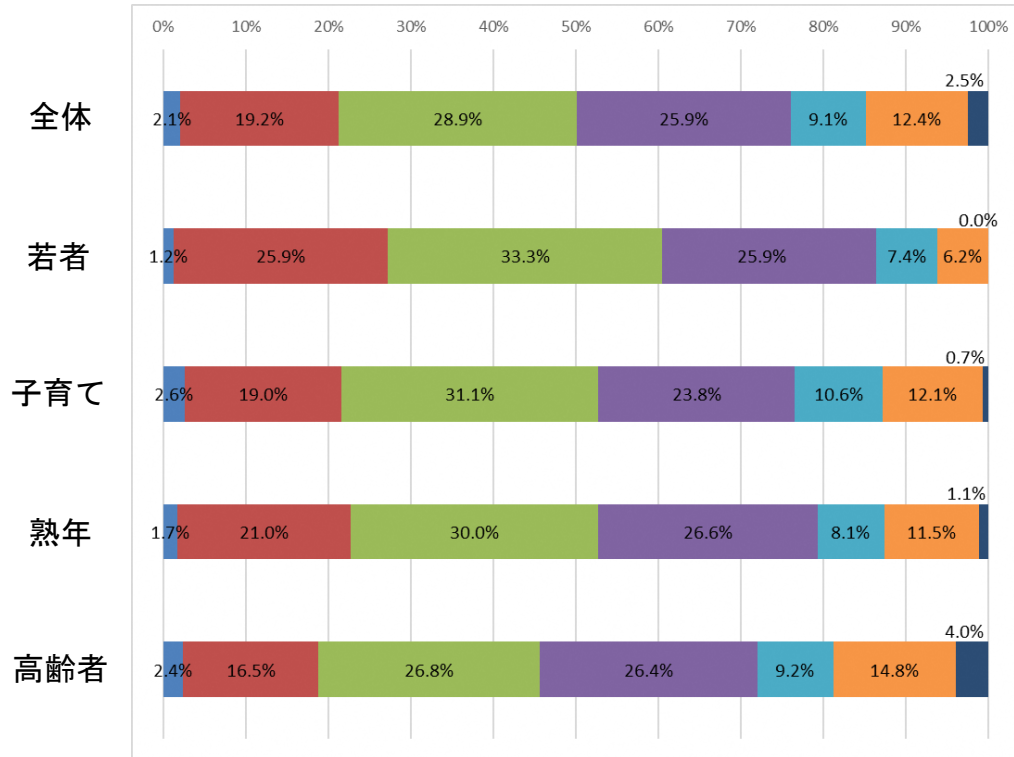
令和 4 年度



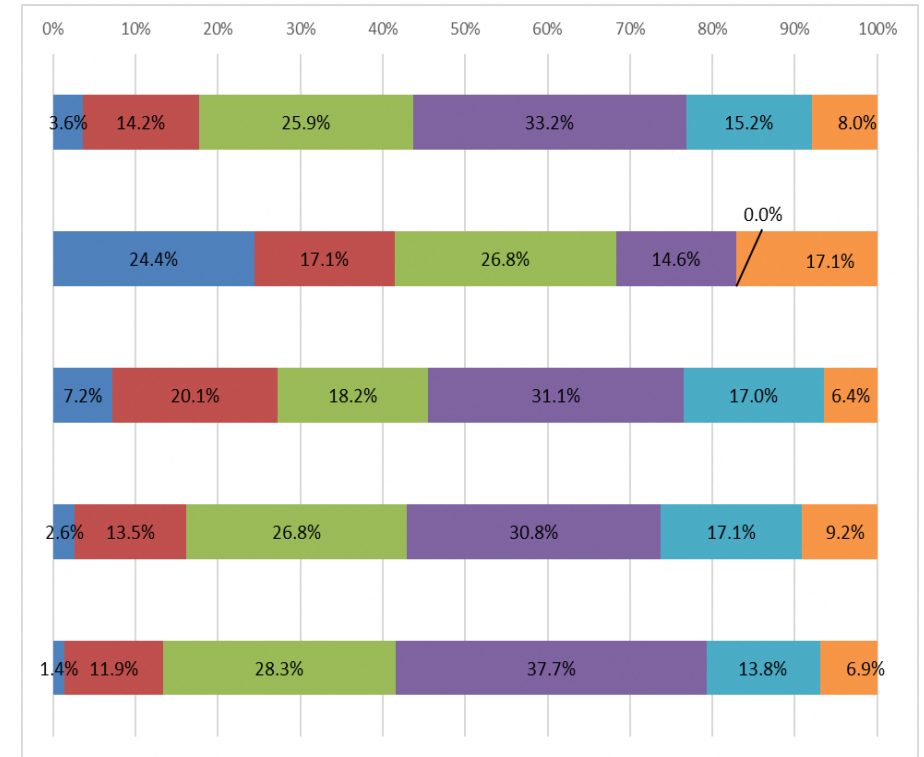
■ 感じている ■ やや感じている ■ どちらともいえない ■ あまり感じていない
■ 感じていない ■ わからない ■ 無回答

問 1 7 : 枚方市の観光資源が生かされ、人々の交流が盛んに行われていると感じていますか。

令和元年度



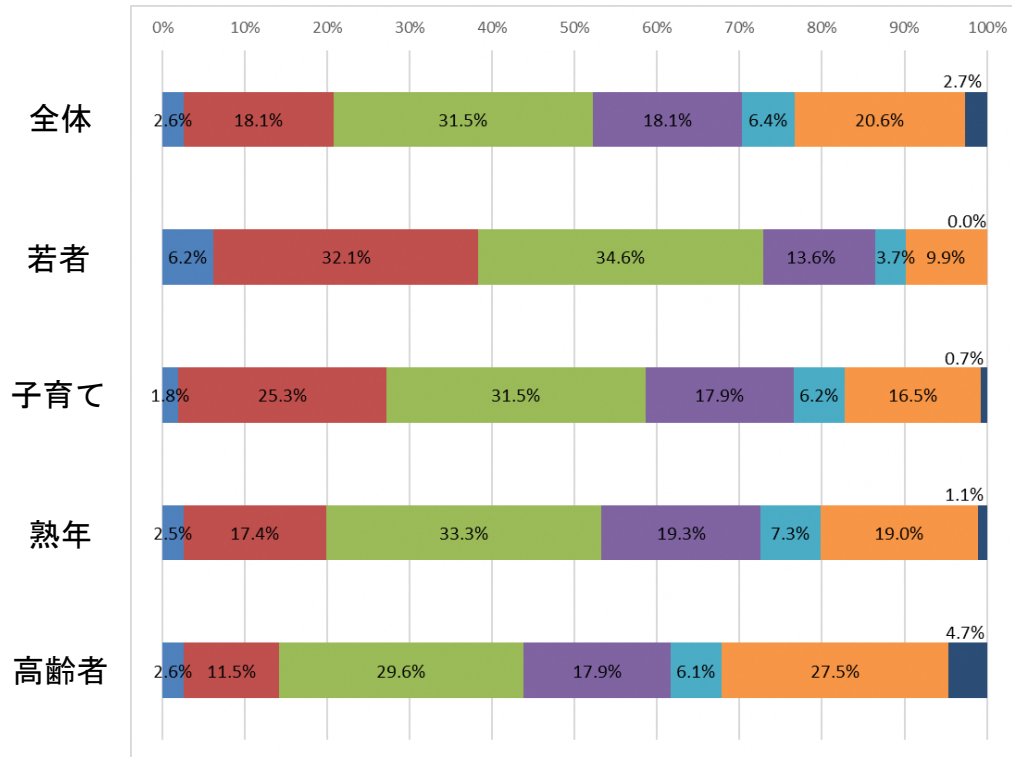
令和 4 年度



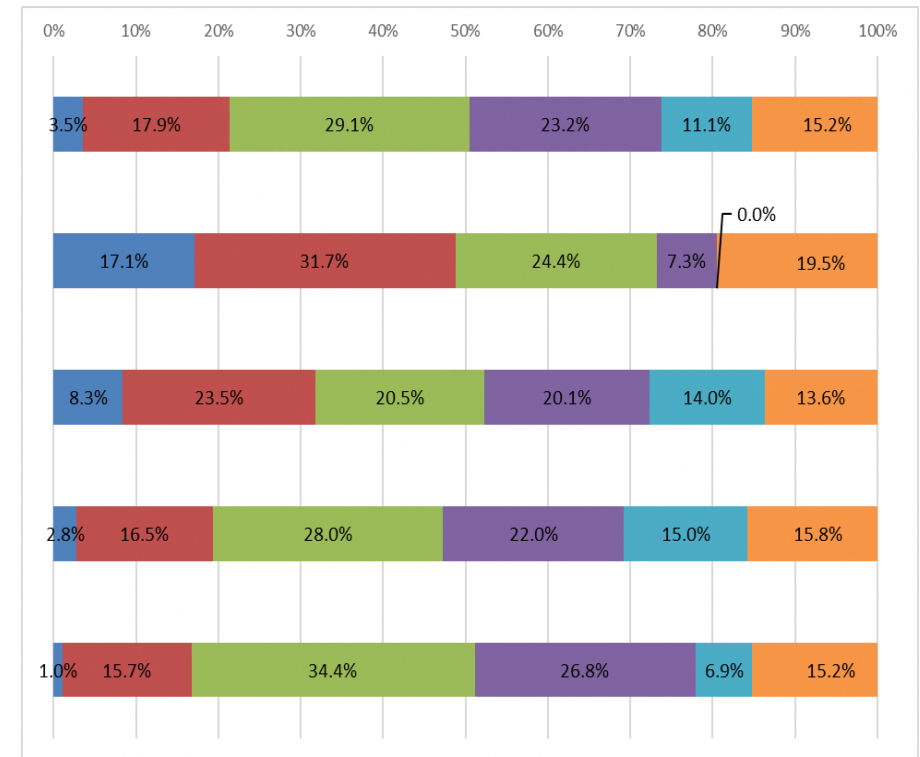
■ 感じている ■ やや感じている ■ どちらともいえない ■ あまり感じていない
■ 感じていない ■ わからない ■ 無回答

問 1 8 : 市内での産業活動が活発に行われていると感じていますか。

令和元年度



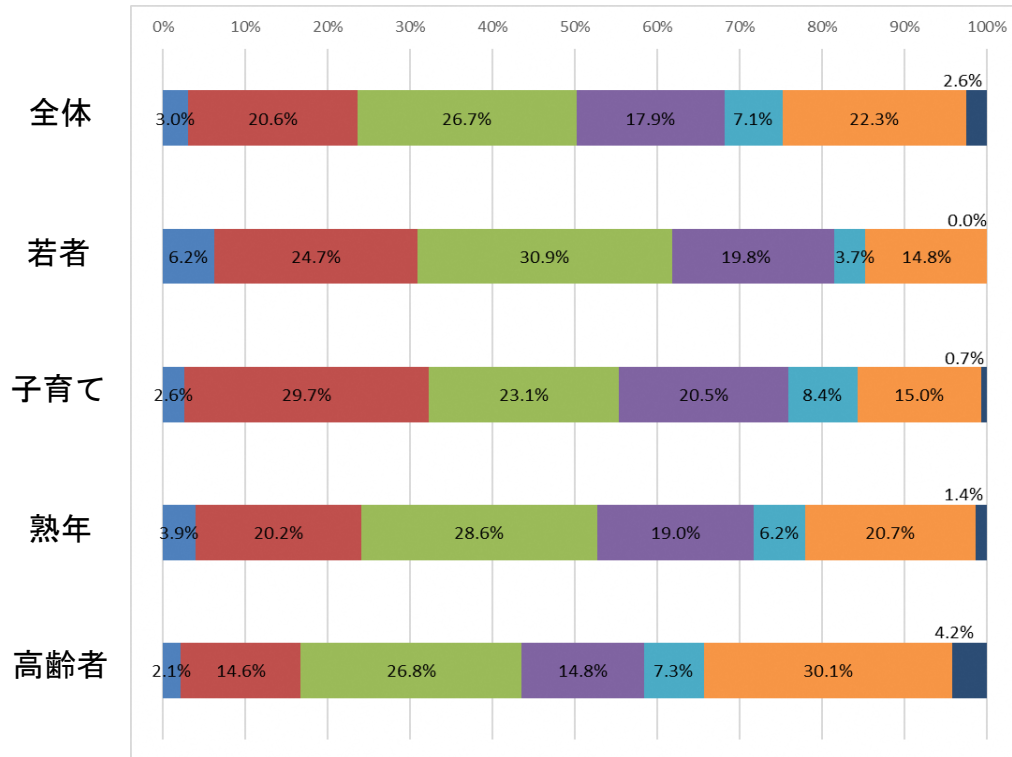
令和 4 年度



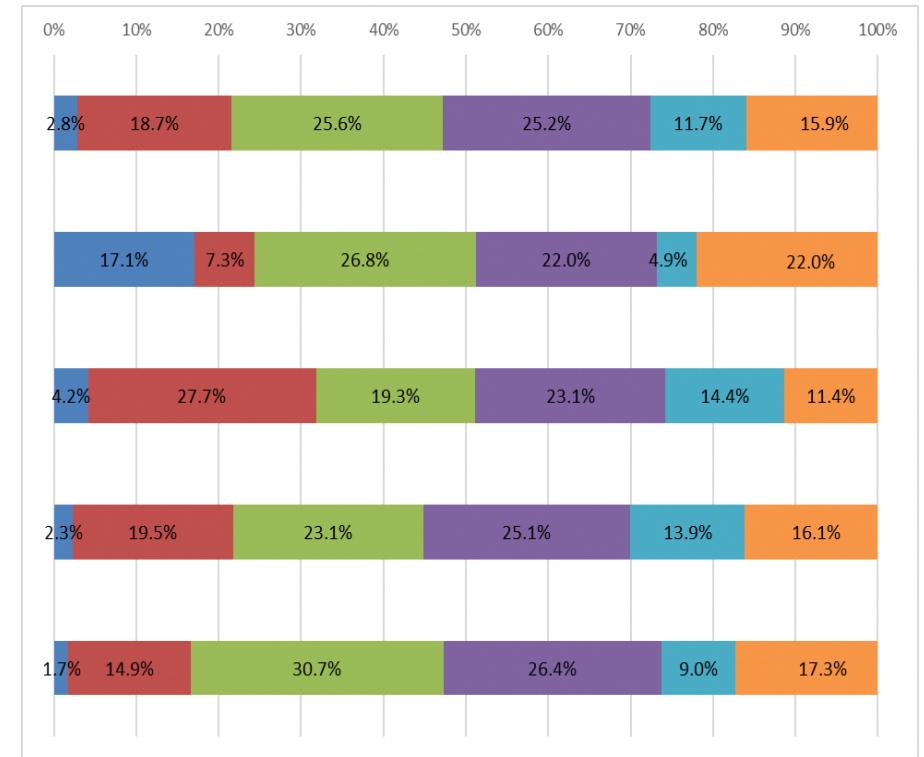
■ 感じている ■ やや感じている ■ どちらともいえない ■ あまり感じていない
■ 感じていない ■ わからない ■ 無回答

問 19：農地が保全されるなど、「農」を守り、生かされていると感じていますか。

令和元年度



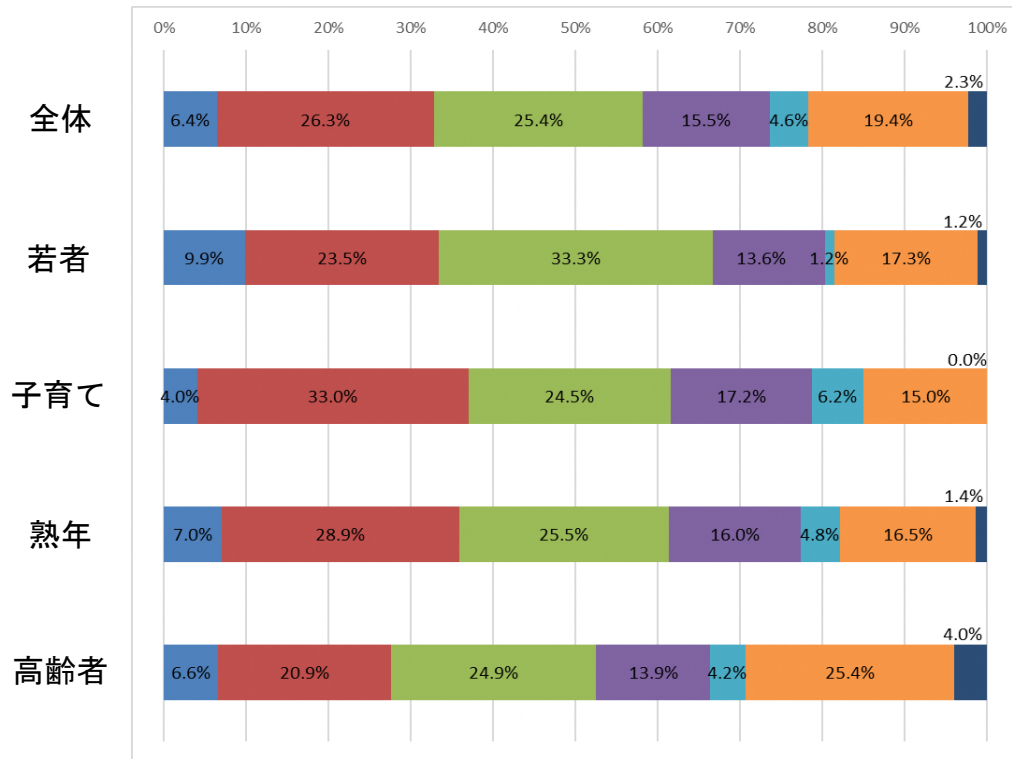
令和4年度



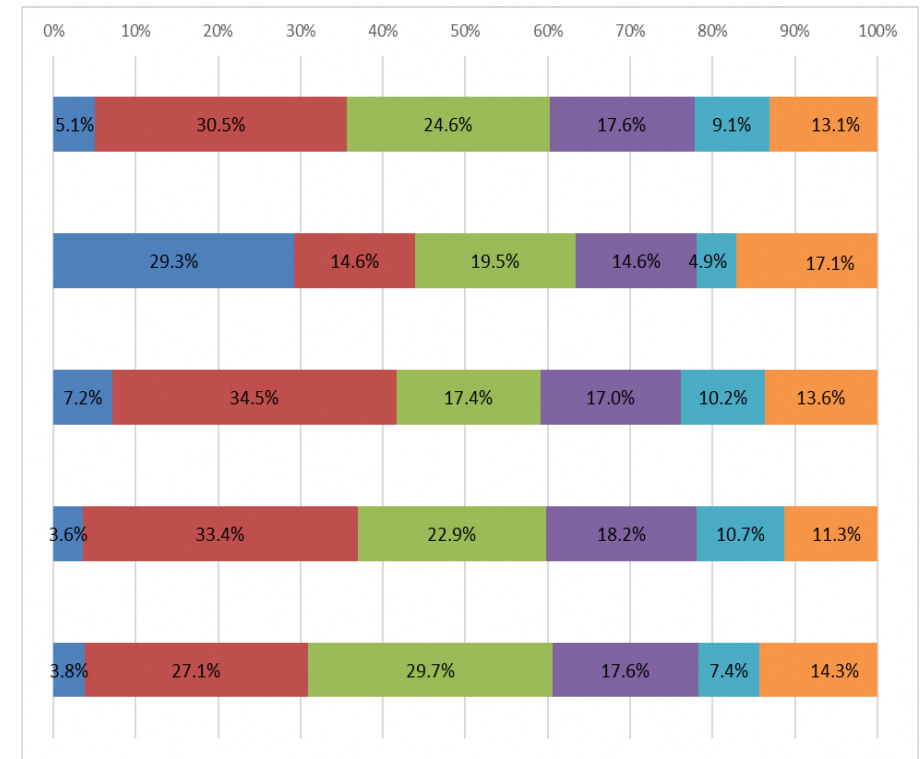
■ 感じている ■ やや感じている ■ どちらともいえない ■ あまり感じていない
■ 感じていない ■ わからない ■ 無回答

問 20：里山や農地などの豊かな自然環境が保全されていると感じていますか。

令和元年度



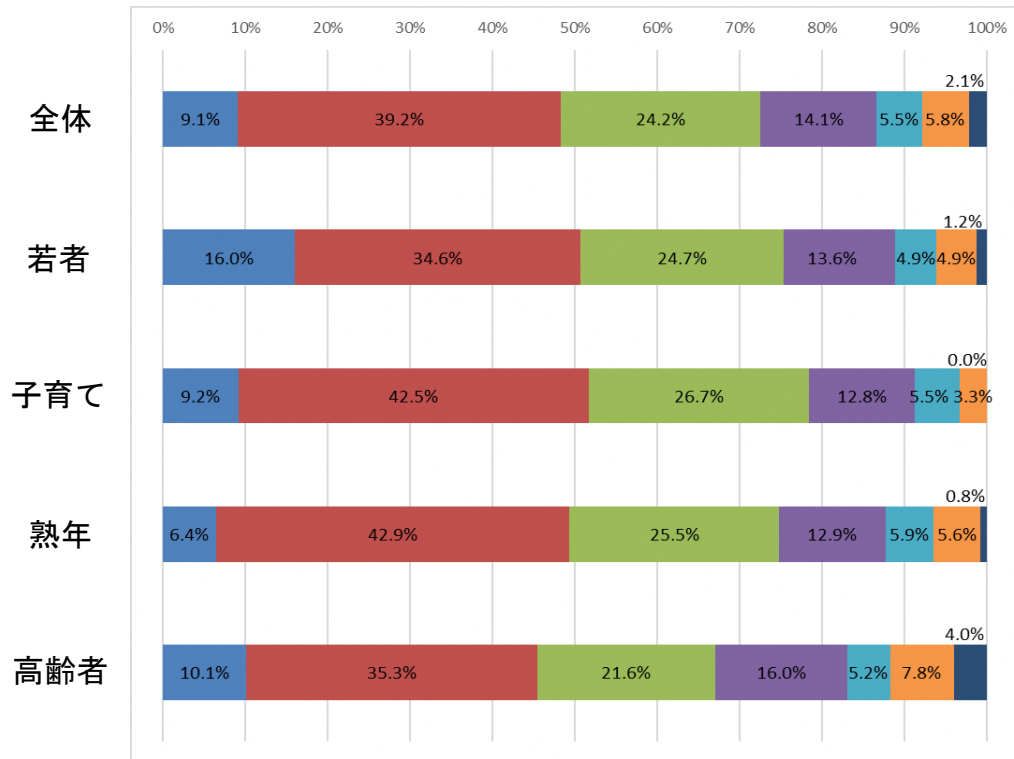
令和4年度



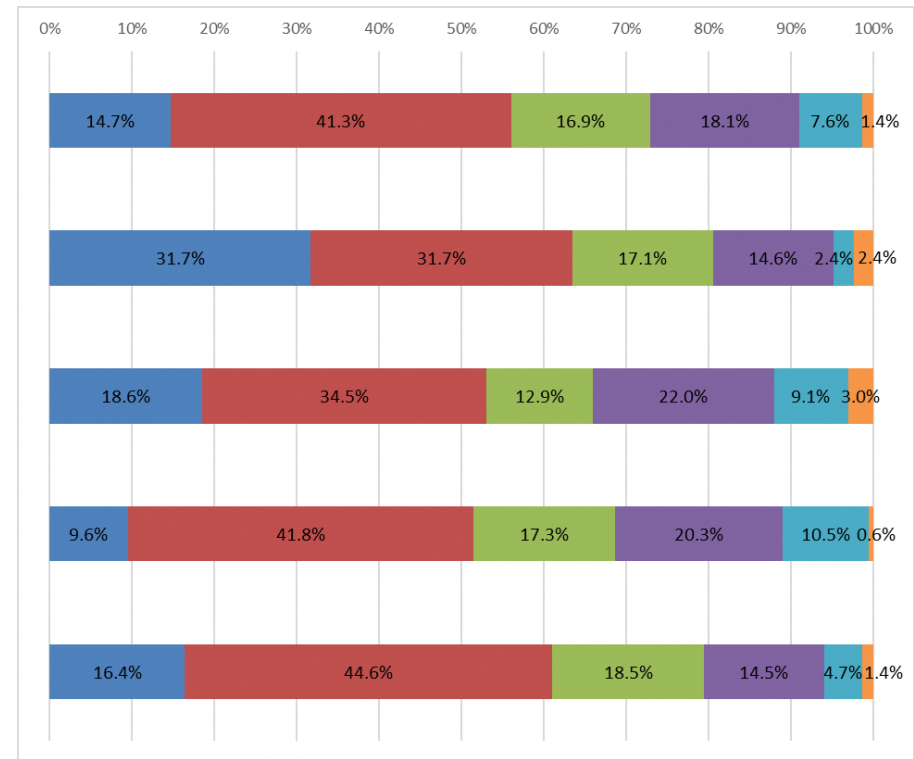
■ 感じている ■ やや感じている ■ どちらともいえない ■ あまり感じていない
■ 感じていない ■ わからない ■ 無回答

問 2 1 : 普段の生活の中でみどりとふれあえると感じていますか。

令和元年度



令和 4 年度



■ 感じている

■ やや感じている

■ どちらともいえない

■ あまり感じていない

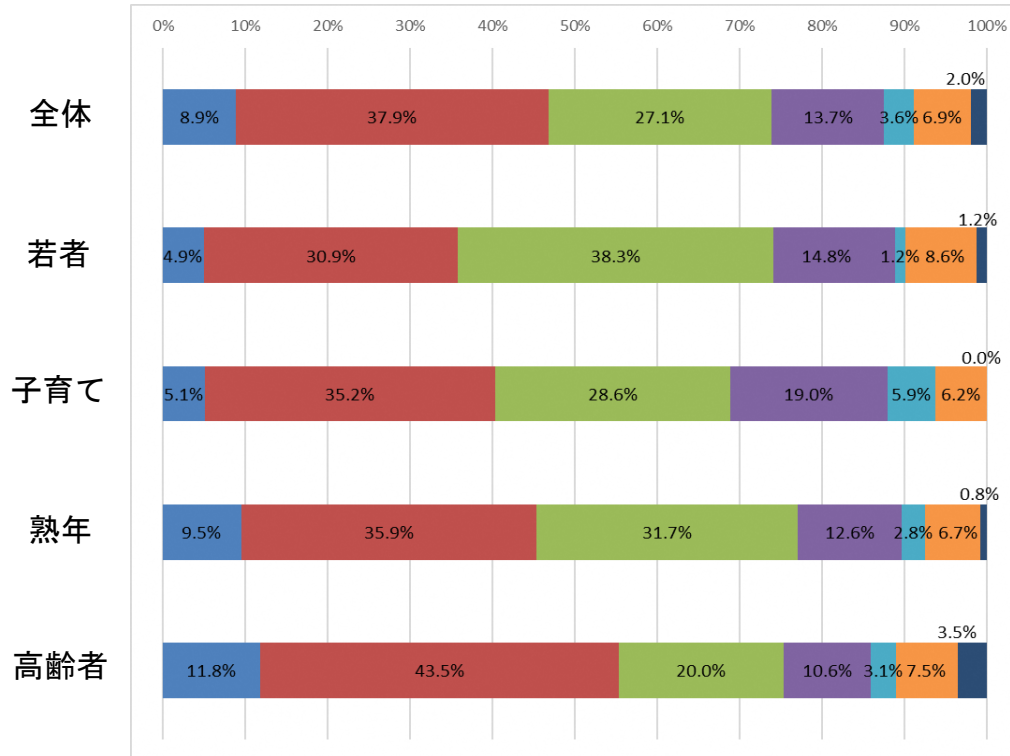
■ 感じていない

■ わからない

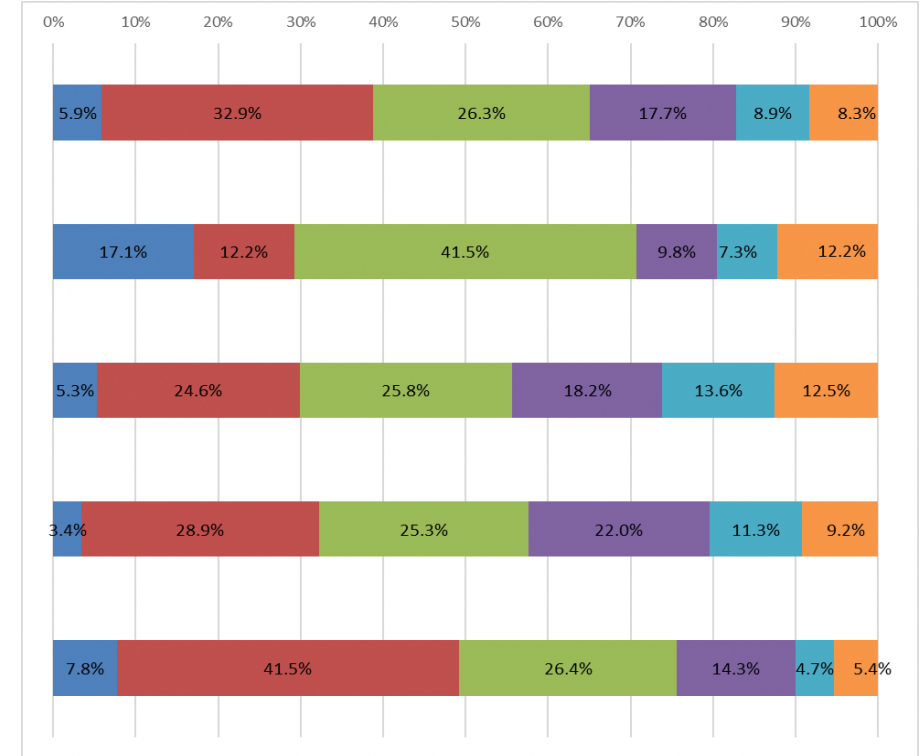
■ 無回答

問 2 2 : ごみ減量や資源循環が進んでいると感じていますか。

令和元年度



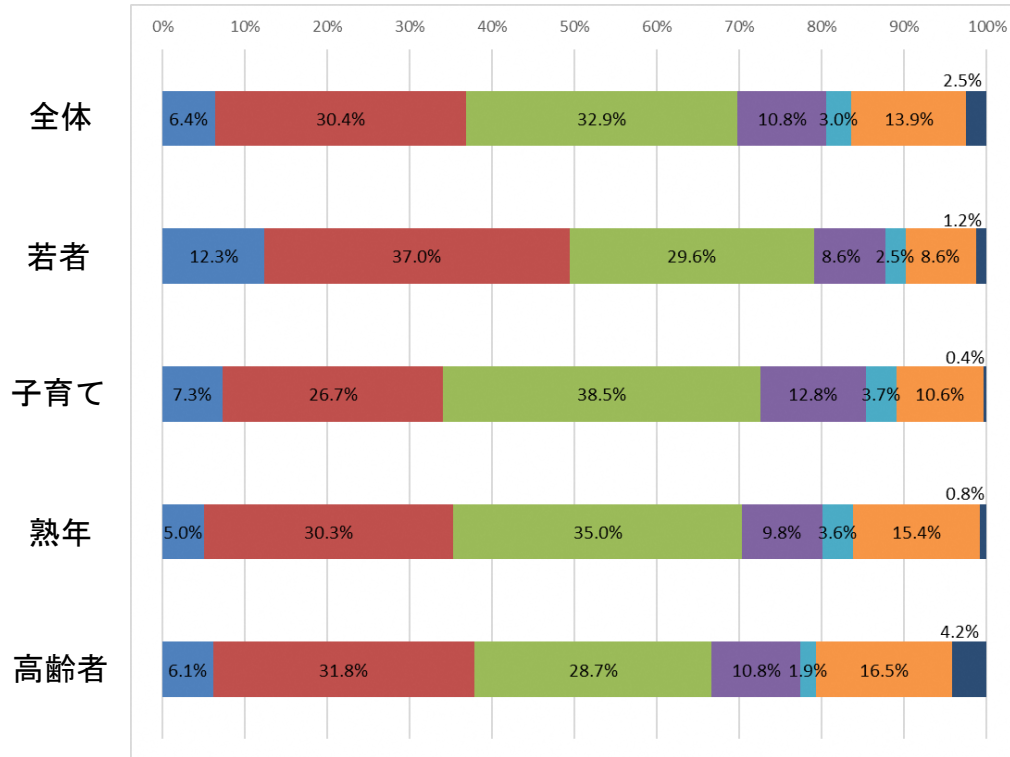
令和 4 年度



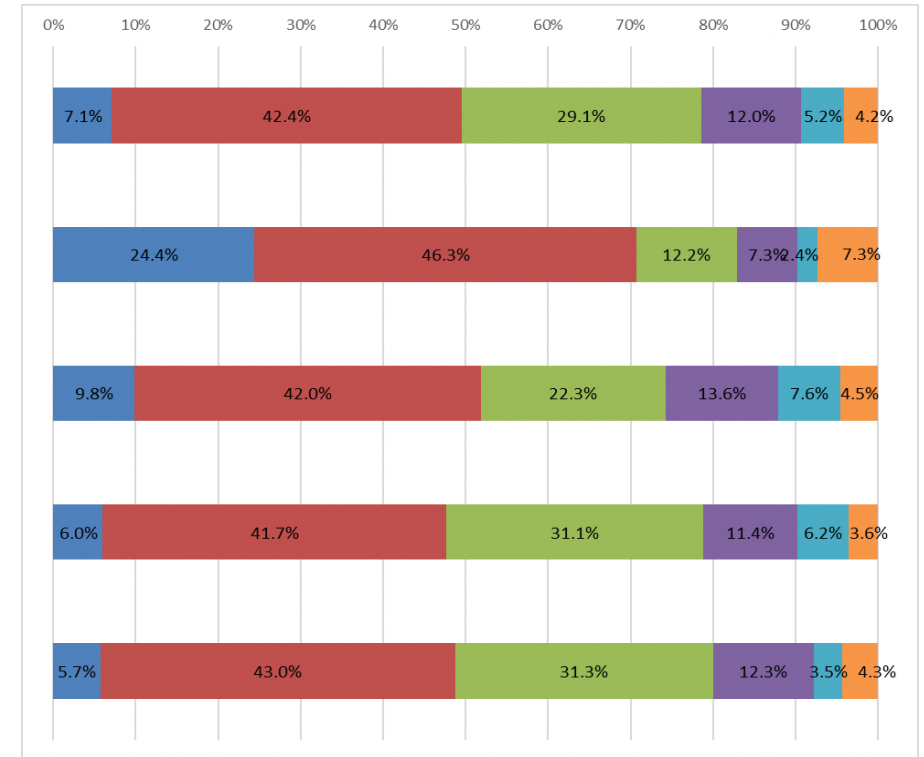
■ 感じている ■ やや感じている ■ どちらともいえない ■ あまり感じていない
■ 感じていない ■ わからない ■ 無回答

問 2 3 : 安全で良好な生活環境が確保されていると感じていますか。

令和元年度



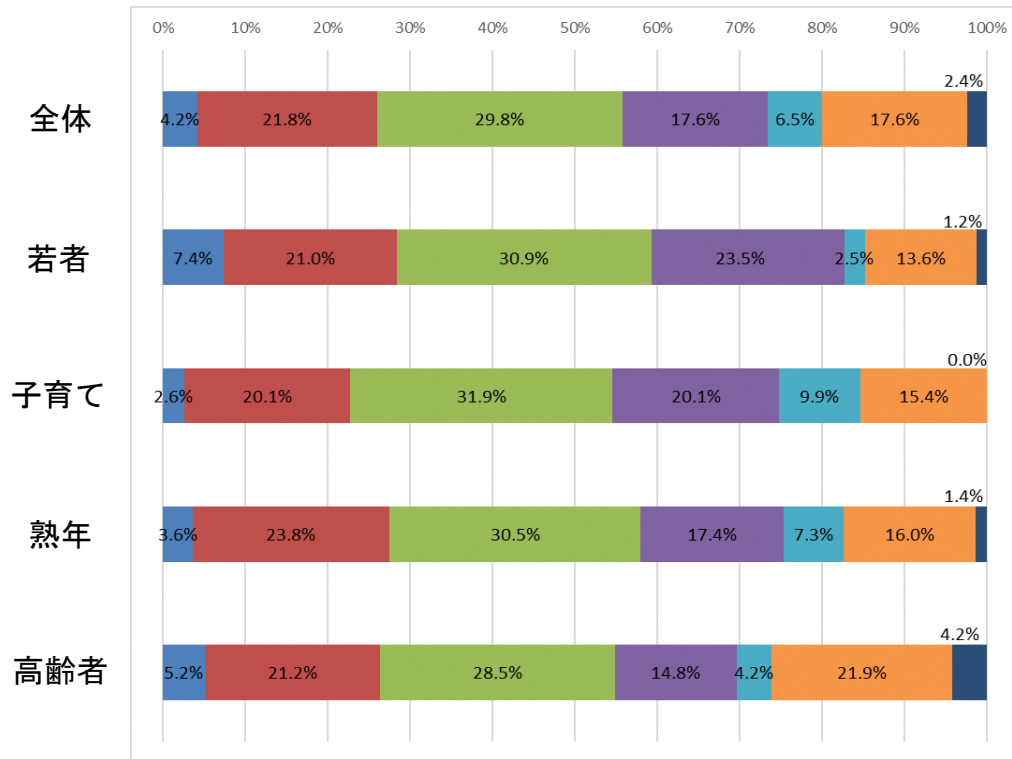
令和 4 年度



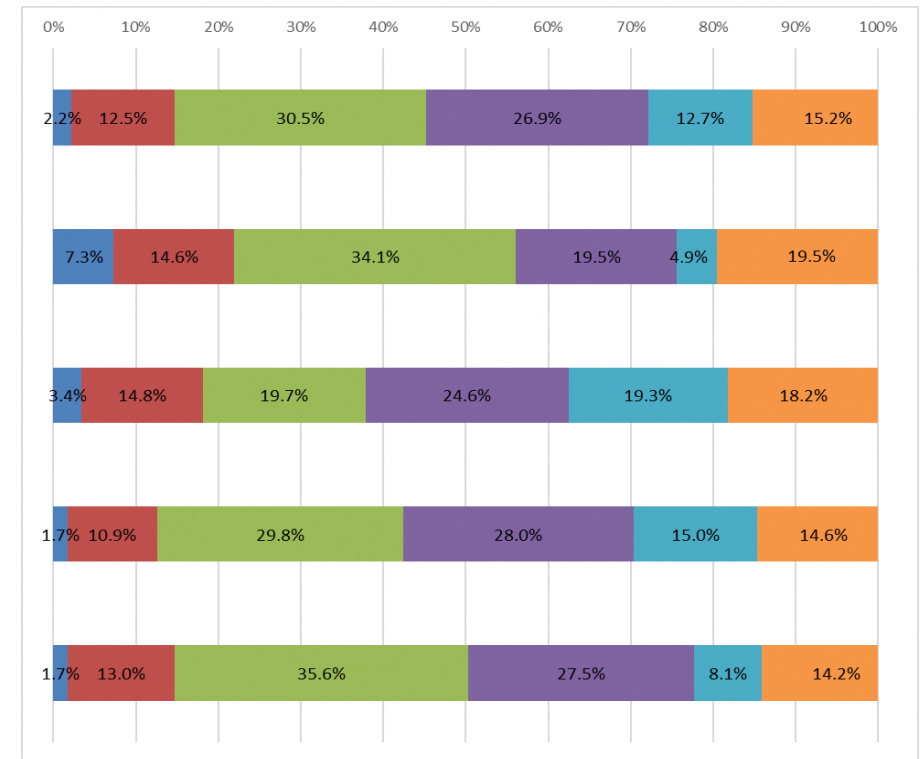
■ 感じている ■ やや感じている ■ どちらともいえない ■ あまり感じていない
■ 感じていない ■ わからない ■ 無回答

問 2 4 : 地球温暖化対策の取り組みが進んでいると感じていますか。

令和元年度



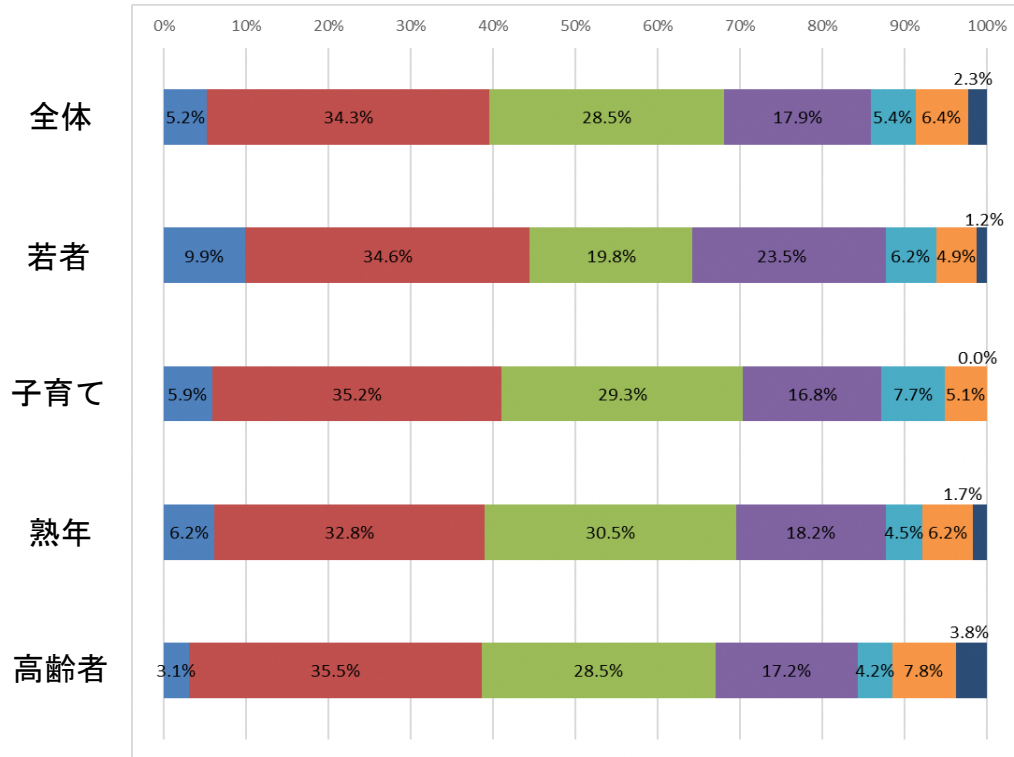
令和 4 年度



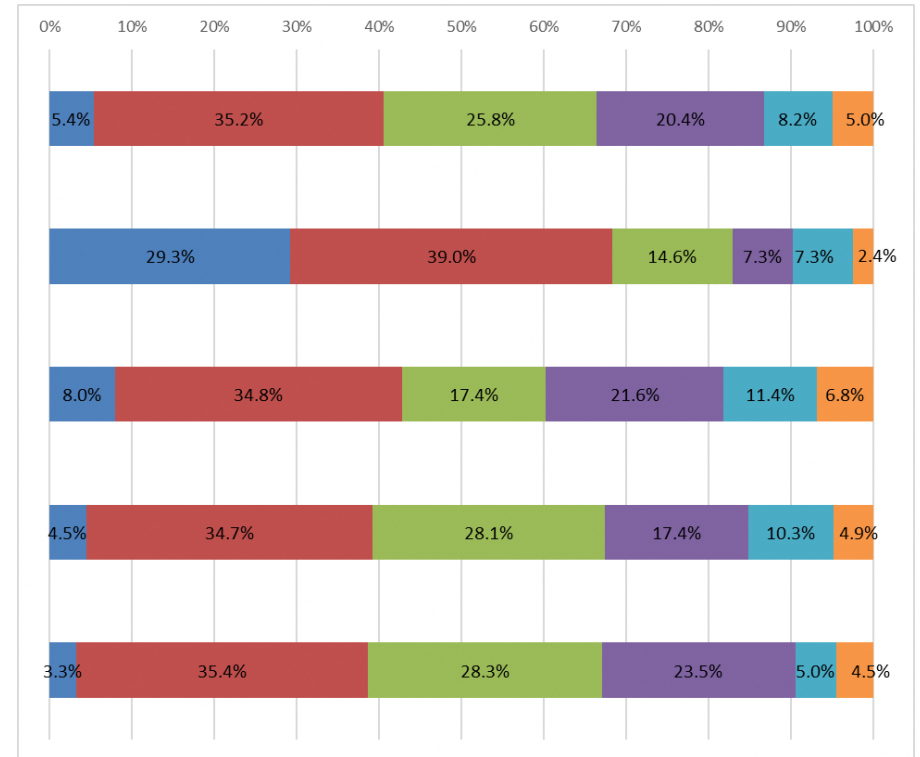
■ 感じている ■ やや感じている ■ どちらともいえない ■ あまり感じていない
■ 感じていない ■ わからない ■ 無回答

問 2 5 : まちの美化が進んでいると感じていますか。

令和元年度



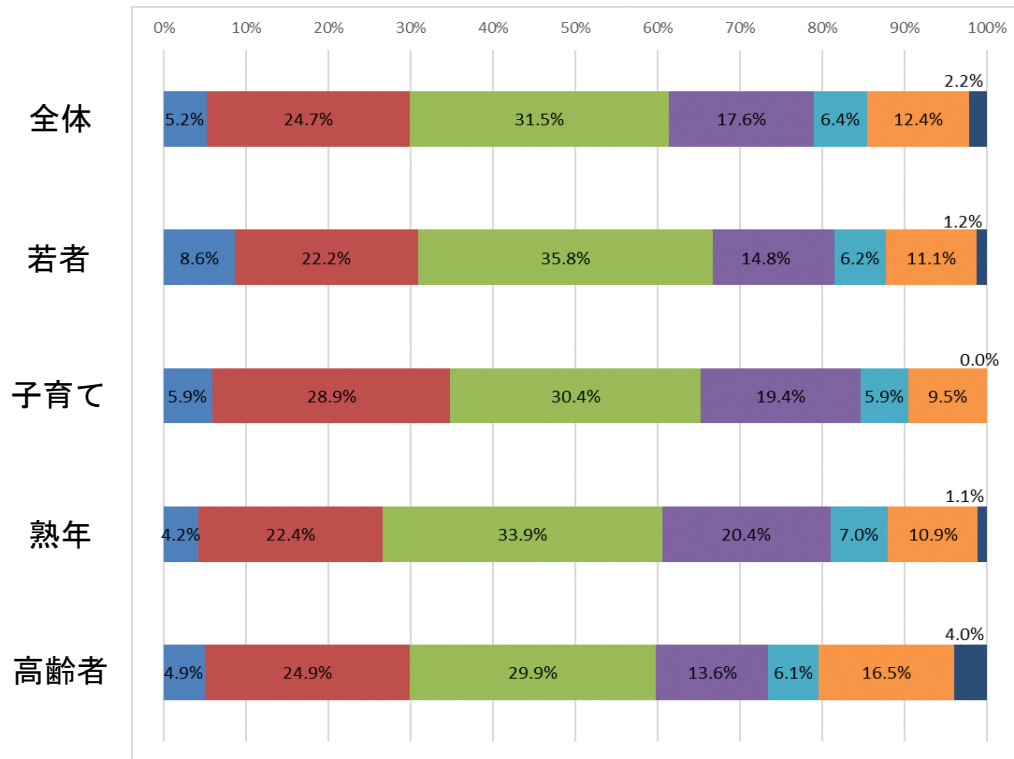
令和 4 年度



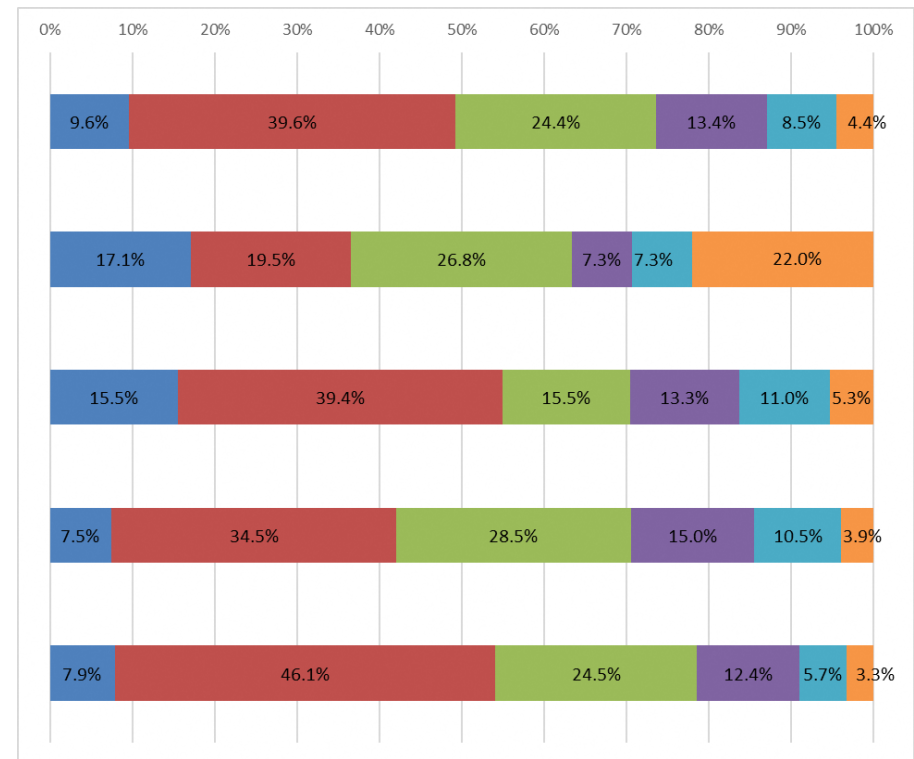
■ 感じている ■ やや感じている ■ どちらともいえない ■ あまり感じていない
■ 感じていない ■ わからない ■ 無回答

問 2 6 : 行政からの情報発信が充実していると感じていますか。

令和元年度



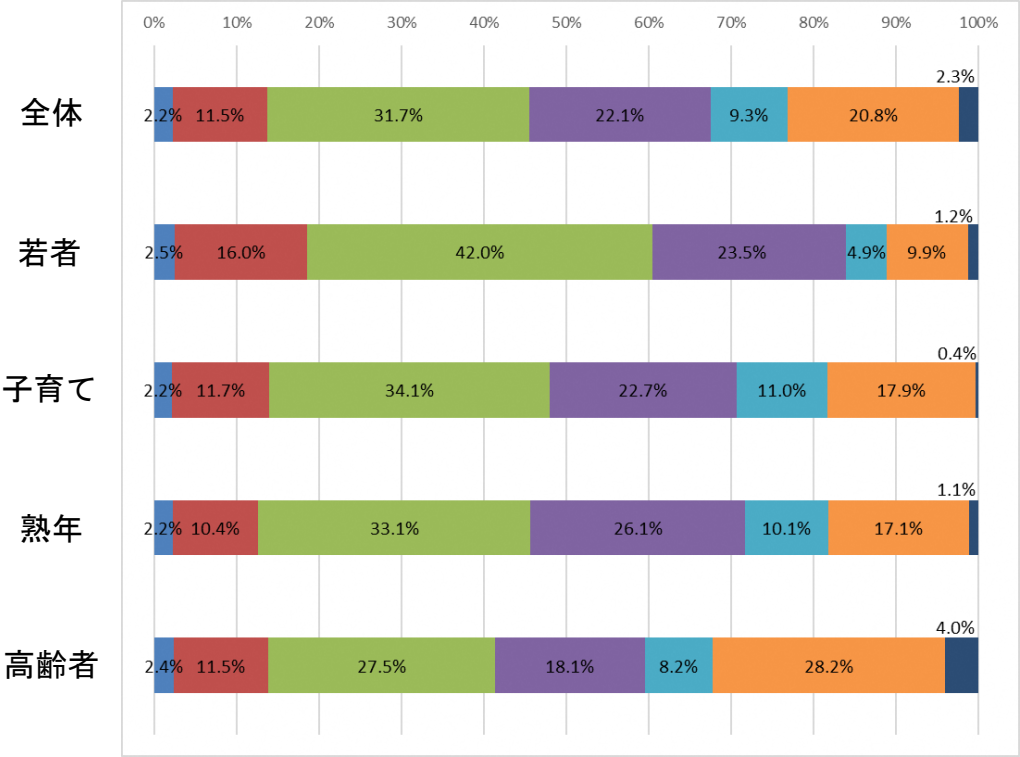
令和 4 年度



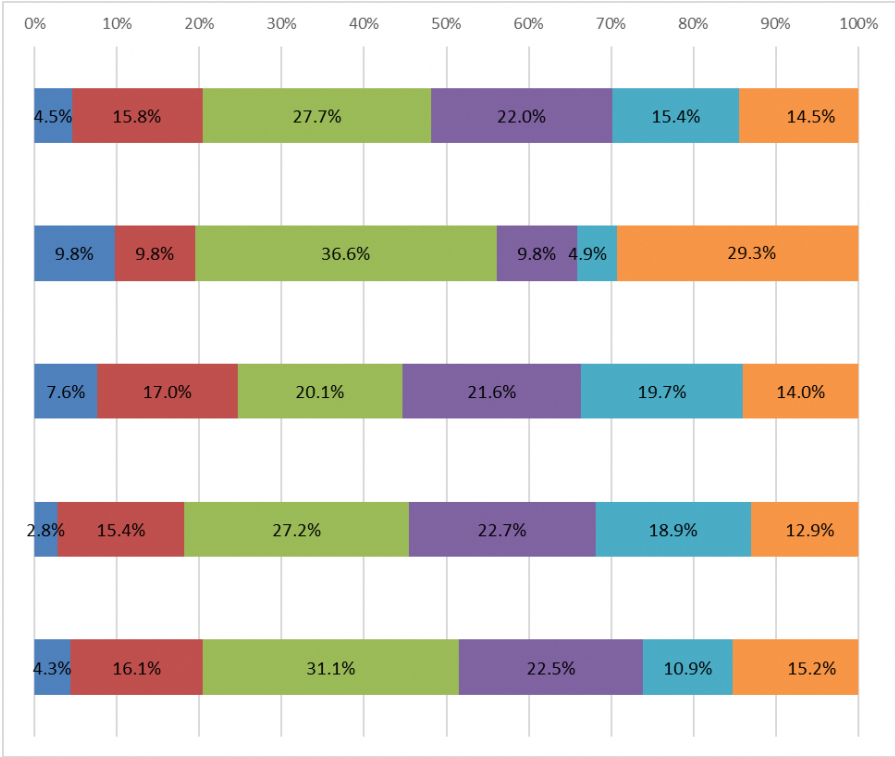
■ 感じている ■ やや感じている ■ どちらともいえない ■ あまり感じていない
■ 感じていない ■ わからない ■ 無回答

問 2 6 ②：行政に対し意見を言う場が確保されていると感じていますか。

令和元年度



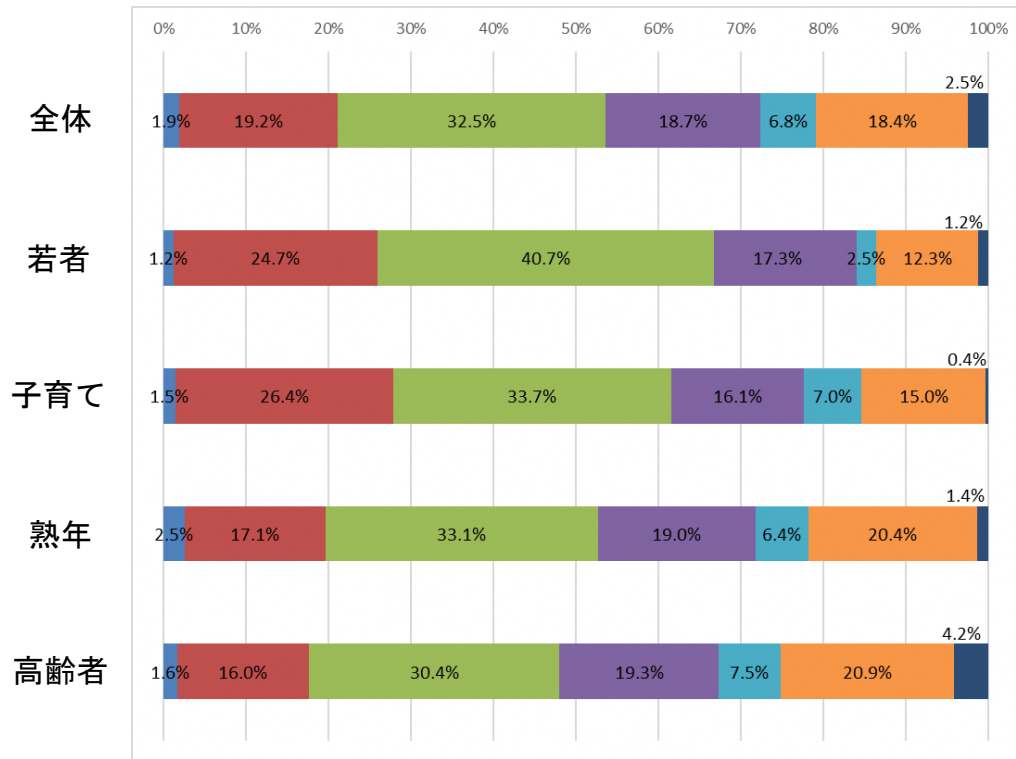
令和 4 年度



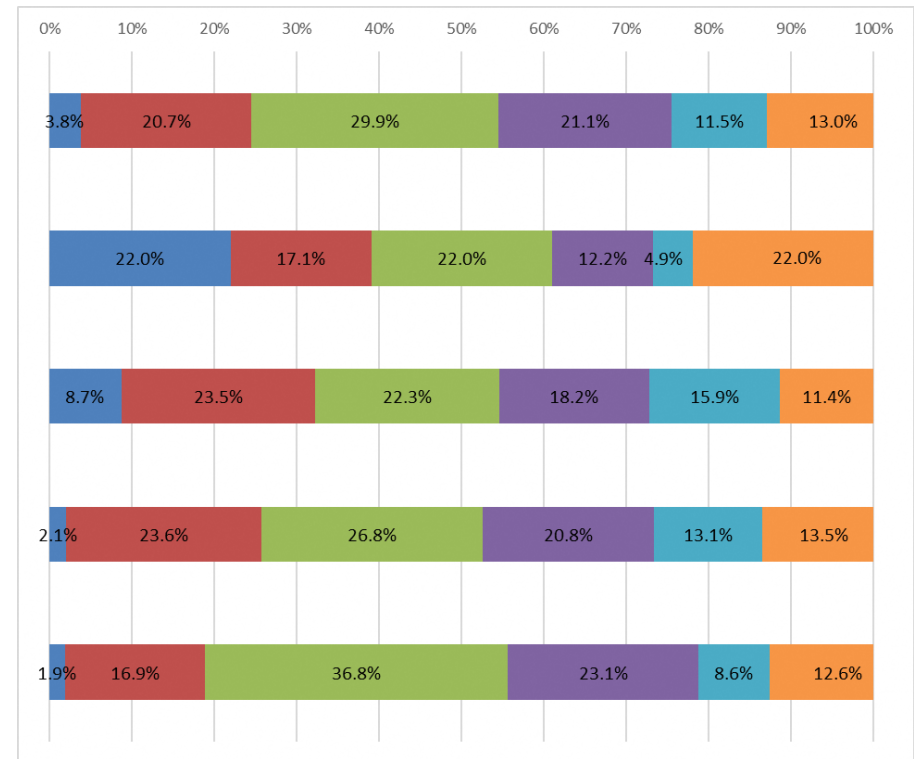
■ 感じている ■ やや感じている ■ どちらともいえない ■ あまり感じていない
■ 感じていない ■ わからない ■ 無回答

問 27：市民によるまちづくり活動が活発であると感じていますか。

令和元年度



令和4年度



■ 感じている ■ やや感じている ■ どちらともいえない ■ あまり感じていない
■ 感じていない ■ わからない ■ 無回答