

氷室低区配水場流量計取替

仕様書

件名： 氷室低区配水場流量計取替
場所： 枚方市杉北町1丁目2355-5（氷室低区配水場）
期間： 契約締結日から令和5年（2023年）3月31日まで
支払条件： 完了払い

修理内容： 氷室低区配水場の流量計（3台）を既存同等品と取替える。

納入品参考型番： 富士電機株式会社

検出器： ①FWA11F-300EG11LS8QAA- ・ ②③FWA11F-200EG11LS8QAA-

変換器： ①②③FWB10C-MH7G-1B3X-

検出器・変換器間専用ケーブル：ケーブル長は下記参照

①既設受水流量計仕様

製造会社：富士電機株式会社

・変換器:型番 FMCNBB-YA020（自立架台有）

電圧:AC100-240V(12W) OUTPUT DC4-20mA

Range:0-2000m³/h、Normal Pressure : 0.7 MPa

年月:2002 No.A2K3977T

・検出器:型番 FMB2LTW1-WDOB0-YY

Normal Pressure : 0.7 MPa、口径:φ300

年月:2005 No.A2K299 T

・変換器検出器間ケーブル長:約3.0m

②既設送水流量計仕様

製造会社：富士電機株式会社

・変換器:型番 FMC1NAB1-YA020（自立架台有）

電圧:AC100-240V(12W) OUTPUT DC4-20mA

Range:0-500m³/h Normal Pressure : 1.0 MPa

年月:2005 No. A5K2996T

・検出器型番:FMB2JPW1-W10B0-YY

Normal Pressure : 1.0 MPa、口径:φ200

年月:2005 No.A5K2996T

・変換器検出器間ケーブル長:約5.0m

③既設配水流量計仕様

製造会社：富士電機株式会社

・変換器：型番 FMC1NBB1-YY020（自立架台有）

電圧：AC100-240V(12W) OUTPUT DC4-20mA

Range:0-1000m³/h

Normal Pressure : 1.0 MPa

年月:2002 No.A2K4660T

・検出器型番:FMB2LPW1-W10B0-Y

Normal Pressure : 1.0 MPa、口径 200

年月:2002 No.A2K4660T

・変換器検出器間ケーブル長:約6.0m

数量： 3台（検出器・変換器・ケーブル・付属品・その他必要なもの）
※機器撤去据付作業・取替後試験調整・作業に伴う設備養生を含む。

取替場所： 氷室低区配水場
1台 ①：排水池弁室 B1F、2台 ②③：ポンプ室 B1F

測定対象： 水

撤去機器について： 枚方市上下水道局に引き渡し

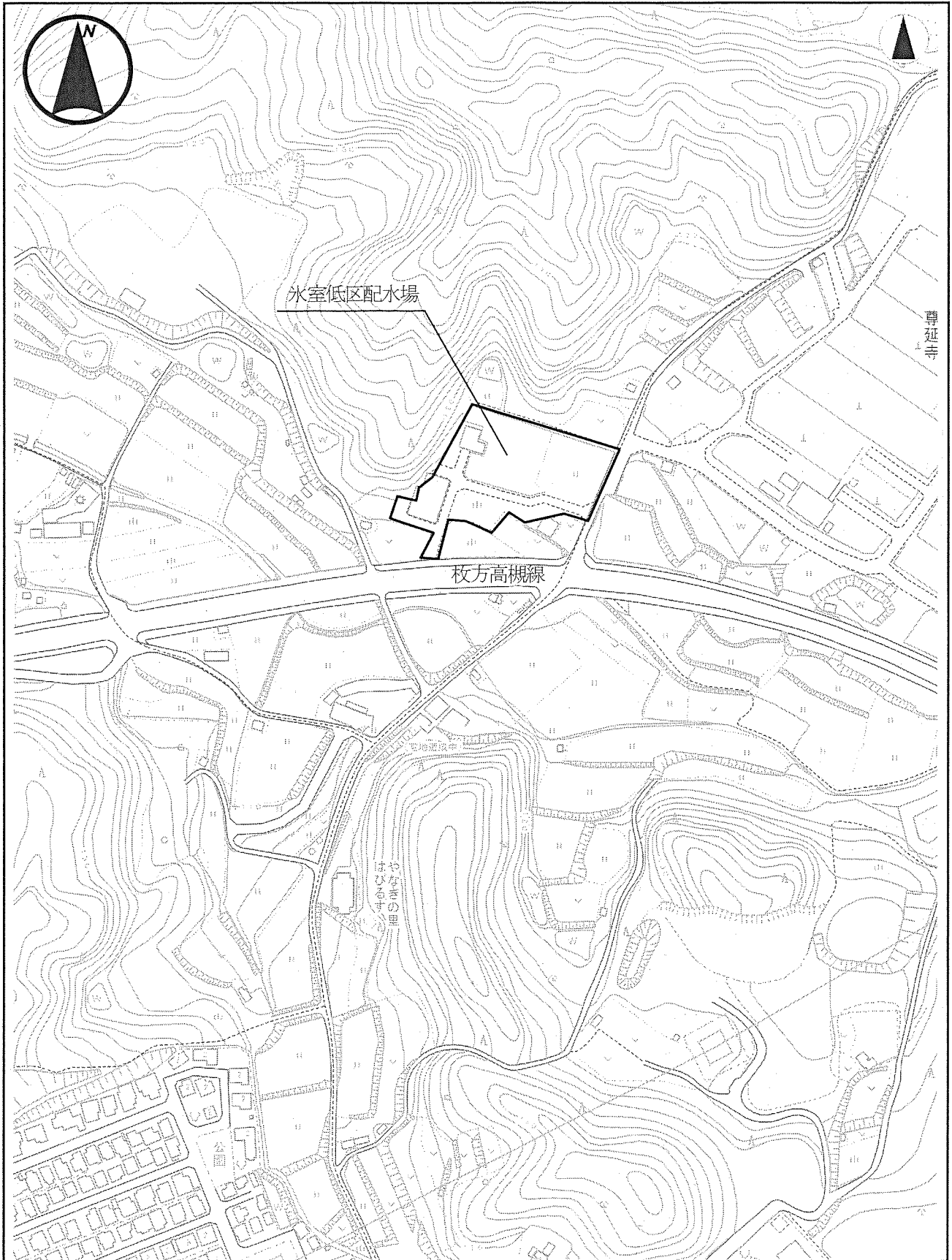
機器取替時の注意： 流量計取替時は、流量計前後の弁の開閉が必要です。
（取替中の配水流量計はバイパス管で送水）
また、池の水位の状況に応じて取替することになります。

提出書類： 機器仕様書 1部
完成図書 2部
（A4紙ファイル綴じ／発注仕様書、機器完成図、試験成績書、取扱説明書、写真）
修理完了届 1部
請求書 1部
細菌検査報告書 1部（6か月有効、作業員の人数分）
（赤痢菌・サルモネラ菌・チフス菌・パラチフス菌・0-157）

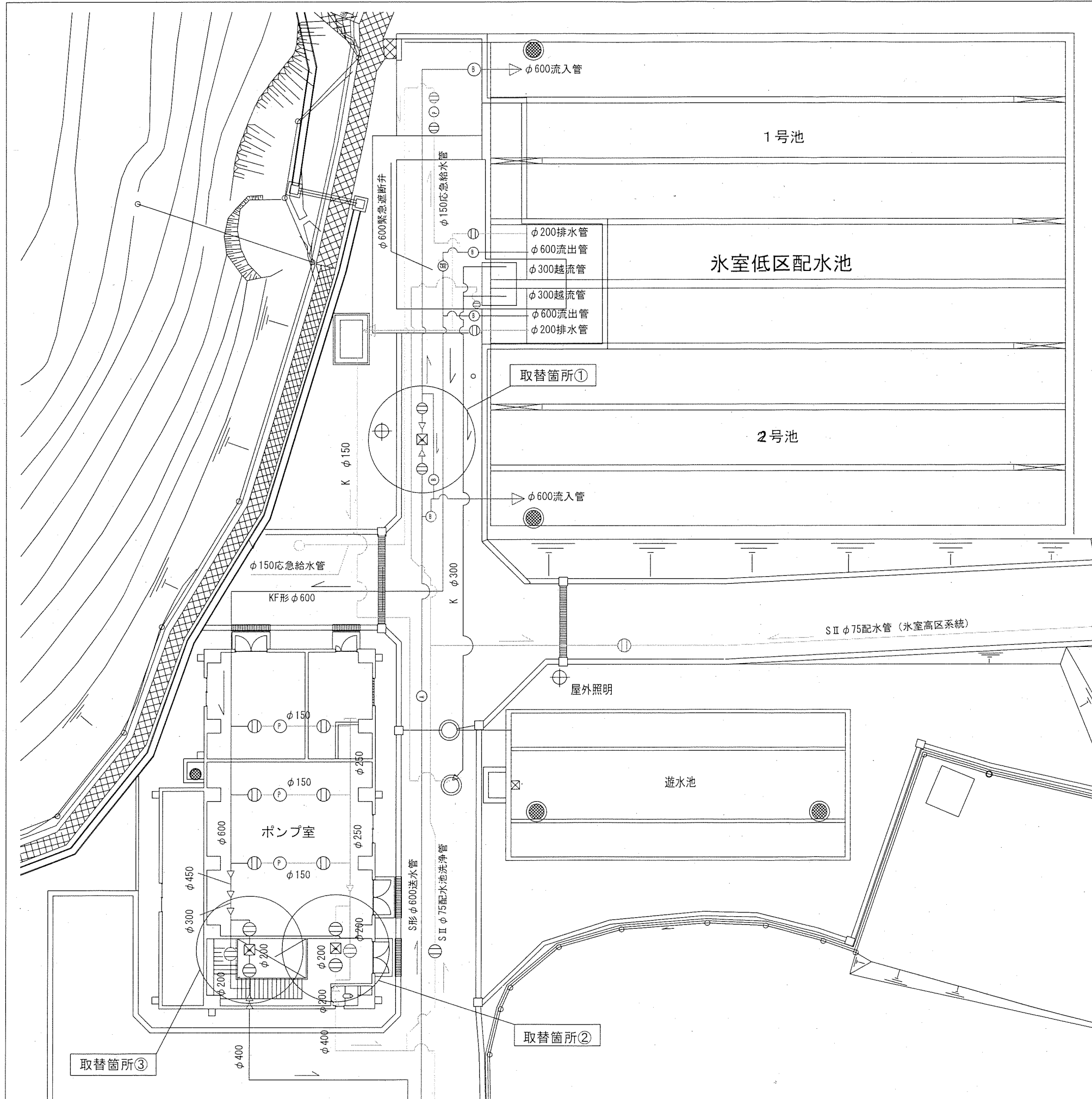
現場確認について： 現場確認を希望される場合は日時調整しますので電話で確認して下さい。
電話：072-848-5521
担当： 浄水課

位置図

(氷室低区配水場)



氷室低区配水場 配管図 (取替箇所図)



配水池容量

- 1号池 : 1,650m³
HWL : 114.34m
LWL : 110.34m
- 2号池 : 1,650m³
HWL : 114.34m
LWL : 110.34m

凡例

流入管 NCP φ600	———
流出管 NCP φ600	———
排水管 NCP φ200	———
越流管 NCP φ300	———
応急給水管 φ150	———
空気弁	Ⓐ
バタフライ弁	Ⓑ
ソフトシール仕切弁	Ⓘ
仕切弁	Ⓧ
消火栓	○
緊急遮断弁	Ⓢ
流量計	Ⓧ

- ①受水流量計 口径φ300 範囲0-2000m³/h
- ②送水流量計 口径φ200 範囲0-500m³/h
- ③配水流量計 口径φ200 範囲0-1000m³/h

開設 : 2004 (平成16) 年3月

名称	氷室低区配水場流量計取替		
図面名	氷室低区配水場 配管図 (取替箇所図)		
作成年月	2022. 6		
縮尺	1/250	図面番号	1/1
事業者名	枚方市上下水道局		