

認定計画書

（第一面）

【1. 申請者】

- 【イ. 氏名のフリガナ】 カブシキイシャ ハセコウコーポレーション ダイヤトリシマリヤ オカグリイケン
 【ロ. 氏名】 株式会社長谷工コーポレーション 代表取締役 大栗育夫
 【ハ. 郵便番号】 105-0014
 【ニ. 住所】 東京都港区芝二丁目3番1号
 【ホ. 電話番号】 XXXXXXXXXX

【2. 対象区域の位置】

- 【イ. 地名地番】 枚方市交北3丁目534番1の一部
 【ロ. 住居表示】 枚方市交北3丁目
 【ハ. 都市計画区域及び準都市計画区域の内外の別】
 都市計画区域内 準都市計画区域内
 都市計画区域及び準都市計画区域外
 【ニ. 用途地域等】
 【ホ. 防火地域】 防火地域 準防火地域 指定なし
 【ハ. その他の区域、地域、地区、街区】 第2種高度地区

【3. 対象区域の面積】

- 【イ. 対象区域の面積】 9528.44 m²
 【ロ. 対象区域に建築可能な延べ面積を対象区域の面積で除した数値】 200%
 【ハ. 対象区域に建築可能な建築面積を対象区域の面積で除した数値】 60%

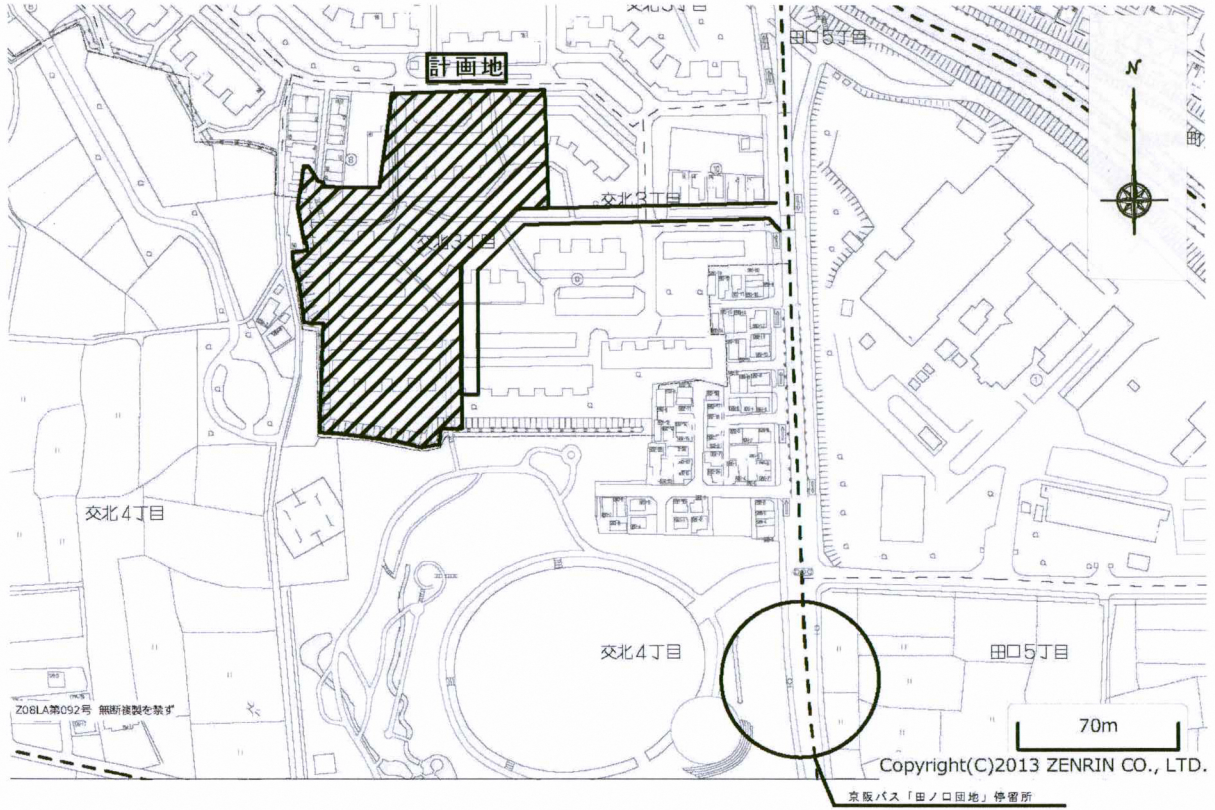
【4. 建築物の番号】 (A1~A11) (B1~B8) ()

【5. 敷地面積】 (合計)
 (7,072.22 m²) (2456.22 m²) () (9,528.44 m²)

【6. 建築面積】 (合計)
 【イ. 建築面積】 (1,451.84 m²) (690.77 m²) () (2,142.61 m²)
 【ロ. 対象区域内の建築物の建築面積の合計の対象区域の面積に対する割合】 22.49%

【7. 延べ面積】 (合計)
 【イ. 建築物全体】 (8,158.65 m²) (4,302.81 m²) () (12,461.46 m²)
 【ロ. 対象区域内の建築物の延べ面積の合計の対象区域の面積に対する割合】 121.40%

付近見取図 1/2500



配置図

別紙参照

別紙① 配置図の補足

種別高さ関係一覧表(高さは、m表示とする)

| 申請建物 | 用途 | 地盤面の高さ | ① | ② | ③ | ④ |
|----------|-------------|--------|-------|-------|-------|-------|
| 申請A-1号棟 | 住棟(A1棟・A2棟) | 24.19 | 空中記載 | 空中記載 | 空中記載 | — |
| 申請A-2号棟 | 電気室・ポンプ室 | 24.10 | 3.450 | 3.300 | 3.410 | — |
| 申請A-3号棟 | 屋外自転車置場9 | 24.10 | 2.300 | 2.150 | 2.260 | — |
| 申請A-4号棟 | 屋外自転車置場2 | 24.10 | 2.300 | 2.150 | 2.260 | — |
| 申請A-5号棟 | 屋外自転車置場1 | 24.10 | 2.300 | 2.150 | 2.260 | — |
| 申請A-6号棟 | 屋外自転車置場3 | 24.10 | 2.300 | 2.150 | 2.260 | — |
| 申請A-7号棟 | 屋外自転車置場4 | 24.10 | 2.300 | 2.150 | 2.260 | — |
| 申請A-8号棟 | 屋外自転車置場6 | 24.11 | 2.300 | 2.160 | 2.270 | — |
| 申請A-9号棟 | 屋外自転車置場5 | 24.10 | 2.300 | 2.150 | 2.260 | — |
| 申請A-10号棟 | 屋外自転車置場7 | 24.10 | 2.300 | 2.150 | 2.260 | — |
| 申請A-11号棟 | 屋外自転車置場8 | 24.10 | 2.300 | 2.150 | 2.260 | — |
| 申請B-1号棟 | 住棟(市棟) | 24.50 | 空中記載 | 空中記載 | 空中記載 | — |
| 申請B-2号棟 | 資源ゴミ置場 | 24.20 | 2.800 | 2.750 | — | 2.520 |
| 申請B-3号棟 | 屋外自転車置場10 | 24.50 | 2.300 | 2.550 | — | 2.320 |
| 申請B-4号棟 | 屋外自転車置場11 | 24.50 | 2.300 | 2.550 | — | 2.320 |
| 申請B-5号棟 | 屋外自転車置場12 | 24.50 | 2.300 | 2.550 | — | 2.320 |
| 申請B-6号棟 | 屋外自転車置場13 | 24.50 | 2.300 | 2.550 | — | 2.320 |
| 申請B-7号棟 | 屋外自転車置場14 | 24.50 | 2.300 | 2.550 | — | 2.320 |
| 申請B-8号棟 | 屋外自転車置場15 | 24.50 | 2.300 | 2.550 | — | 2.320 |

①:各申請建物の地盤面からの高さ ③:Aゾーン日影用平均地盤(24.14)からの高さ
②:全体日影用平均地盤(24.25)からの高さ ④:Bゾーン日影用平均地盤(24.48)からの高さ

斜線チェック

●高度斜線チェック①
10.000+30.040×0.6=28.024
28.024>25.670・・・OK

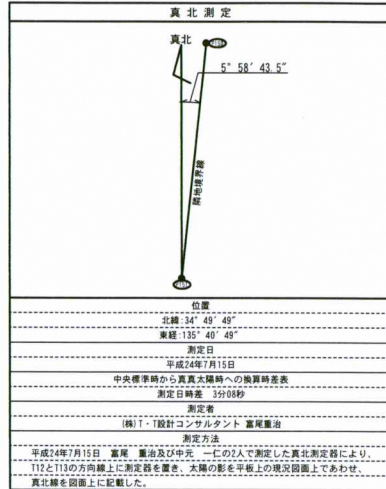
高度斜線チェック②
10.000+36.700×0.6=32.020
32.020>24.250・・・OK

高度斜線チェック③
10.000+53.200×0.6=41.920
41.920>29.890・・・OK

高度斜線チェック④
10.000+39.100×0.6=33.460
33.460>27.050・・・OK

高度斜線チェック⑤
10.000+33.100×0.6=29.860
29.860>25.670・・・OK

| 凡例 | |
|------|--------------|
| (E)D | :計画地盤高さ |
| (E)H | :現況地盤高さ(崖地内) |
| (H)H | :境界ポイント間距離 |
| ※ | :通り方通出し方法 |
| ○ | :確認方法 |
| ● | :最終併 |



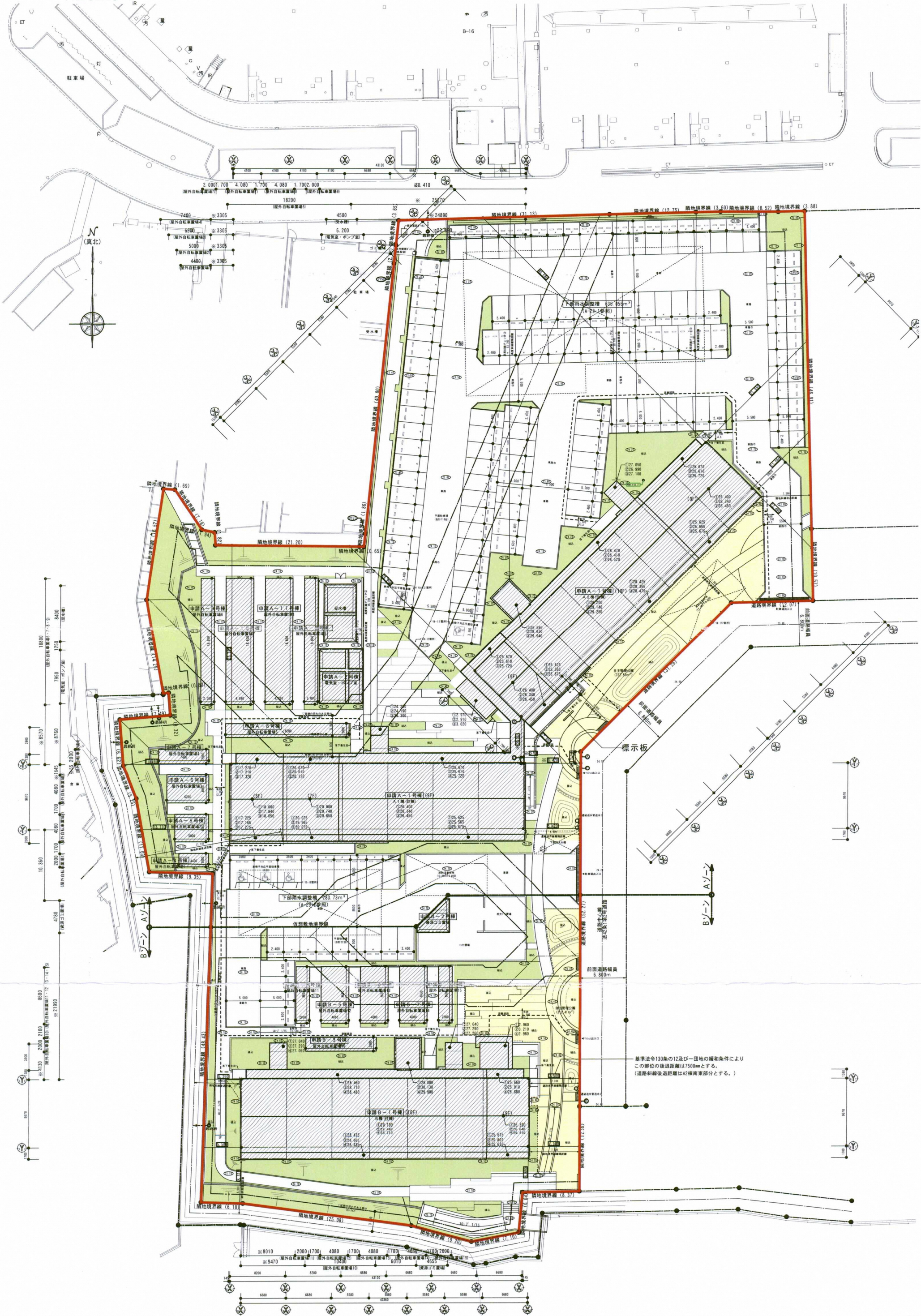
| 棟番号 | A-1 | A-2 | A-3 | A-4 | A-5 | A-6 | A-7 | A-8 | A-9 | A-10 | A-11 |
|------------|-----------|-----------|-----------|-----------|-----------|-----------|-----------|-----------|-----------|-----------|-----------|
| 用途 | 住棟 | 電気室・ポンプ室 | 屋外自転車置場9 | 屋外自転車置場1 | 屋外自転車置場2 | 屋外自転車置場3 | 屋外自転車置場4 | 屋外自転車置場5 | 屋外自転車置場6 | 屋外自転車置場7 | 屋外自転車置場8 |
| 高さ | 29.2m | 3.45m | 2.30m | 2.30m | 2.30m | 2.30m | 2.30m | 2.30m | 2.30m | 2.30m | 2.30m |
| 階数 | 10階 | 1階 | 1階 | 1階 | 1階 | 1階 | 1階 | 1階 | 1階 | 1階 | 1階 |
| 建築物の構造 | RC造 | RC造 | S造 | S造 | S造 | S造 | S造 | S造 | S造 | S造 | S造 |
| 接続する通路幅員 | 6.8m | 6.8m | 6.8m | 6.8m | 6.8m | 6.8m | 6.8m | 6.8m | 6.8m | 6.8m | 6.8m |
| 各棟敷地面積 | 7,072.22㎡ | 7,072.22㎡ | 7,072.22㎡ | 7,072.22㎡ | 7,072.22㎡ | 7,072.22㎡ | 7,072.22㎡ | 7,072.22㎡ | 7,072.22㎡ | 7,072.22㎡ | 7,072.22㎡ |
| 建築面積 | 1,068.24㎡ | 49.29㎡ | 37.6㎡ | 8.8㎡ | 20.4㎡ | 25.3㎡ | 14.8㎡ | 36.4㎡ | 37.6㎡ | 76.71㎡ | 76.71㎡ |
| 建ぺい率 | 20.53% | 20.53% | 20.53% | 20.53% | 20.53% | 20.53% | 20.53% | 20.53% | 20.53% | 20.53% | 20.53% |
| 法定建ぺい率(注1) | 60.00% | 60.00% | 60.00% | 60.00% | 60.00% | 60.00% | 60.00% | 60.00% | 60.00% | 60.00% | 60.00% |
| 延べ面積(全体) | 7,775.04㎡ | 49.29㎡ | 37.6㎡ | 8.8㎡ | 20.4㎡ | 25.3㎡ | 14.8㎡ | 36.4㎡ | 37.6㎡ | 76.71㎡ | 76.71㎡ |
| 自動車庫の部分 | 0㎡ | 0㎡ | 37.6㎡ | 8.8㎡ | 20.4㎡ | 25.3㎡ | 14.8㎡ | 36.4㎡ | 37.6㎡ | 76.71㎡ | 76.71㎡ |
| 延べ面積(容積対象) | 7,552.55㎡ | 49.29㎡ | 0㎡ | 0㎡ | 0㎡ | 0㎡ | 0㎡ | 0㎡ | 0㎡ | 0㎡ | 0㎡ |
| 容積率 | 107.49% | 107.49% | 107.49% | 107.49% | 107.49% | 107.49% | 107.49% | 107.49% | 107.49% | 107.49% | 107.49% |
| 法定容積率(注2) | 200.00% | 200.00% | 200.00% | 200.00% | 200.00% | 200.00% | 200.00% | 200.00% | 200.00% | 200.00% | 200.00% |
| 建ぺい率、容積率 | 無 | 無 | 無 | 無 | 無 | 無 | 無 | 無 | 無 | 無 | 無 |
| 緩和の有無 | 無 | 無 | 無 | 無 | 無 | 無 | 無 | 無 | 無 | 無 | 無 |

| 棟番号 | B-1 | B-2 | B-3 | B-4 | B-5 | B-6 | B-7 | B-8 |
|------------|-----------|-----------|-----------|-----------|-----------|-----------|-----------|-----------|
| 用途 | 住棟 | 資源ゴミ置場 | 屋外自転車置場10 | 屋外自転車置場11 | 屋外自転車置場12 | 屋外自転車置場13 | 屋外自転車置場14 | 屋外自転車置場15 |
| 高さ | 29.19m | 2.8m | 2.30m | 2.30m | 2.30m | 2.30m | 2.30m | 2.30m |
| 階数 | 10階 | 1階 | 1階 | 1階 | 1階 | 1階 | 1階 | 1階 |
| 建築物の構造 | RC造 | RC造 | S造 | S造 | S造 | S造 | S造 | S造 |
| 接続する通路幅員 | 6.8m | 6.8m | 6.8m | 6.8m | 6.8m | 6.8m | 6.8m | 6.8m |
| 各棟敷地面積 | 2,456.22㎡ | 2,456.22㎡ | 2,456.22㎡ | 2,456.22㎡ | 2,456.22㎡ | 2,456.22㎡ | 2,456.22㎡ | 2,456.22㎡ |
| 建築面積 | 516.32㎡ | 13.99㎡ | 20.80㎡ | 17.20㎡ | 35.09㎡ | 35.09㎡ | 35.09㎡ | 17.2㎡ |
| 建ぺい率 | 28.13% | 28.13% | 28.13% | 28.13% | 28.13% | 28.13% | 28.13% | 28.13% |
| 法定建ぺい率(注1) | 60.00% | 60.00% | 60.00% | 60.00% | 60.00% | 60.00% | 60.00% | 60.00% |
| 延べ面積(全体) | 4,128.35㎡ | 13.99㎡ | 20.80㎡ | 17.20㎡ | 35.09㎡ | 35.09㎡ | 35.09㎡ | 17.2㎡ |
| 自動車庫の部分 | 0㎡ | 0㎡ | 20.80㎡ | 17.20㎡ | 35.09㎡ | 35.09㎡ | 35.09㎡ | 17.2㎡ |
| 延べ面積(容積対象) | 3,951.37㎡ | 13.99㎡ | 0㎡ | 0㎡ | 0㎡ | 0㎡ | 0㎡ | 0㎡ |
| 容積率 | 161.45% | 161.45% | 161.45% | 161.45% | 161.45% | 161.45% | 161.45% | 161.45% |
| 法定容積率(注2) | 200.00% | 200.00% | 200.00% | 200.00% | 200.00% | 200.00% | 200.00% | 200.00% |
| 建ぺい率、容積率 | 無 | 無 | 無 | 無 | 無 | 無 | 無 | 無 |
| 緩和の有無 | 無 | 無 | 無 | 無 | 無 | 無 | 無 | 無 |

(注1)各敷地単位でみた建ぺい率/法第53条第1の規定による各敷地単位の建ぺい率の上限を記入

(注2)各敷地単位でみた容積率/法第52条第1の規定による各敷地単位の容積率の上限を記入

配置図 1/500



基準法令130条の12及び一団地の種別条件によりこの部位の後退距離は7500mmとする。
(道路斜線後退距離はA2種南東部分とする。)