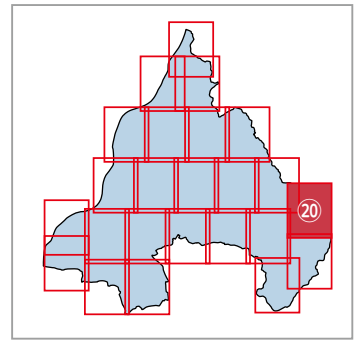
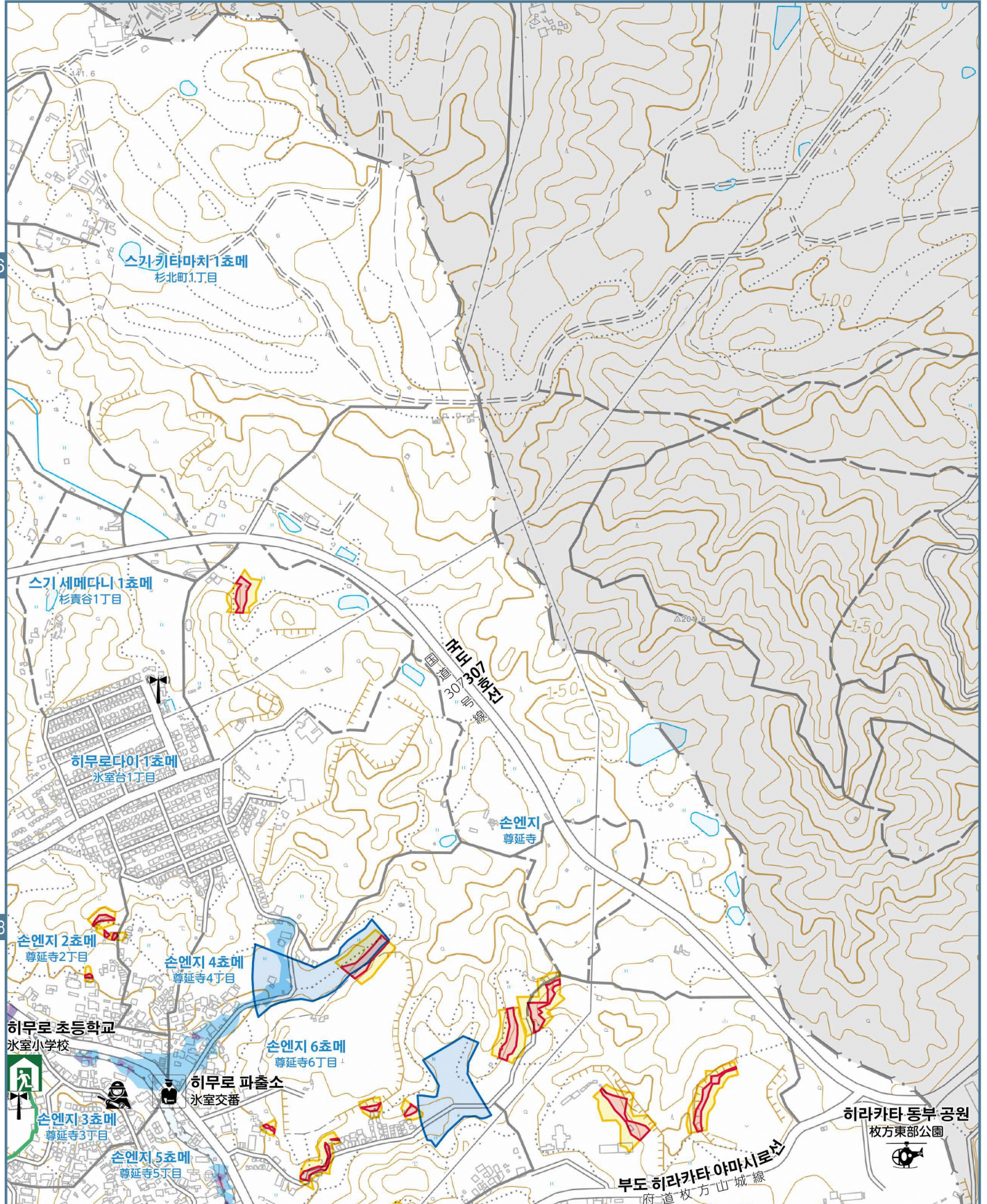


20 내수·토사 재해 예측도

0 100 200 300m 1/10,000



- [토사 재해]**
- 토사 재해 특별 경계 구역(급경사)
 - 토사 재해 특별 경계 구역(토석류)
 - 토사 재해 특별 경계 구역(토석류)
 - 토사 재해 경계 구역(급경사)
 - 토사 재해 경계 구역(토석류)
 - 토사 재해 경계 구역(산사태)
- [내수 침수 깊이]**
- 0.5m 미만
 - 0.5m~1m 미만
 - 1m 이상
- [방재 정보]**
- 제1차 대피소
 - 제2차 대피소
 - 광역 대피 장소
 - 일시 대피 장소
 - 특정 진료 재해 의료센터
 - 히라카타시 재해 의료 센터 재해 의료 협력 병원
 - 거점 응급 구조소
 - 지역 재해 거점 병원
 - 초기 구급 의료 기관



20 내수·토사 재해 예측도