

# 市駅周辺 ③街区稼働

## ホテルや行政窓口、観光拠点も 順次オープン

市は、「枚方市駅周辺再整備基本計画」に定めた枚方市駅周辺再整備事業の5つの街区のうちリーディングプロジェクトとなる③街区の再開発事業において、駅直結の複合施設「ステーションヒル枚方」が来年度に開業する。これにあわせ、同施設の5・6階に行政サービスフロアを9月中に開設。市民窓口センターやまるっとこどもセンター、図書館、市民交流センターなど多様な機能をオープンフロア形式で集約する。また、市の観光情報を発信する新たな拠点「Syuku56(シュクゴジュウロク)」を市駅高架下1階部分にオープン。観光情報発信強化と市駅周辺の回遊性向上につなげる。さらに、市駅北口駅前広場についても令和7年9月末完成に向け工事に着手し、ロータリー拡充や安全・快適な歩行空間の創出を図る。

市駅周辺再整備事業関係費 10億1,833万5千円  
市駅前行政サービスフロア関係費 6億9,564万4千円

### ★市駅前行政サービスフロア開設

駅直結の複合施設「ステーションヒル枚方」5階・6階部分に「枚方市駅前行政サービスフロア」を開設し、以下の各種行政サービスを集約する。各フロアはオープンフロア形式を採用し、それぞれの機能を生かす形で使いやすい、過ごしやすい施設サービスの提供をめざす。

- 5階 枚方市駅市民窓口センター  
生涯学習交流センター  
市駅前図書館
- 6階 まるっとこどもセンター  
消費生活センター  
男女共生フロア・ウィル



枚方市駅市民窓口センターでは、窓口DX SaaSを導入し、住民異動に関連する手続きのリストアップや、申請書の自動作成により、複数の手続きをワンストップで受付する。さらに、予約制の受付により「待たない」「書かない」「回らない」窓口を実現する。また、市駅前図書館では24時間予約図書を受け取りが可能なロッカー・返却ポストを駅構内に設置する。

<問い合わせ>

(市駅周辺再整備に関すること) 市駅周辺まち活性化部

電話 072-841-1364 FAX 072-841-3039

(市民窓口センターについて) 地域サービス課 電話 072-841-1356、FAX 072-841-3039

(市駅前図書館について) 中央図書館 電話 050-7105-8141、FAX 072-851-0962

## ★枚方市観光案内所 Syuku56（シュクゴジュウロク）開設

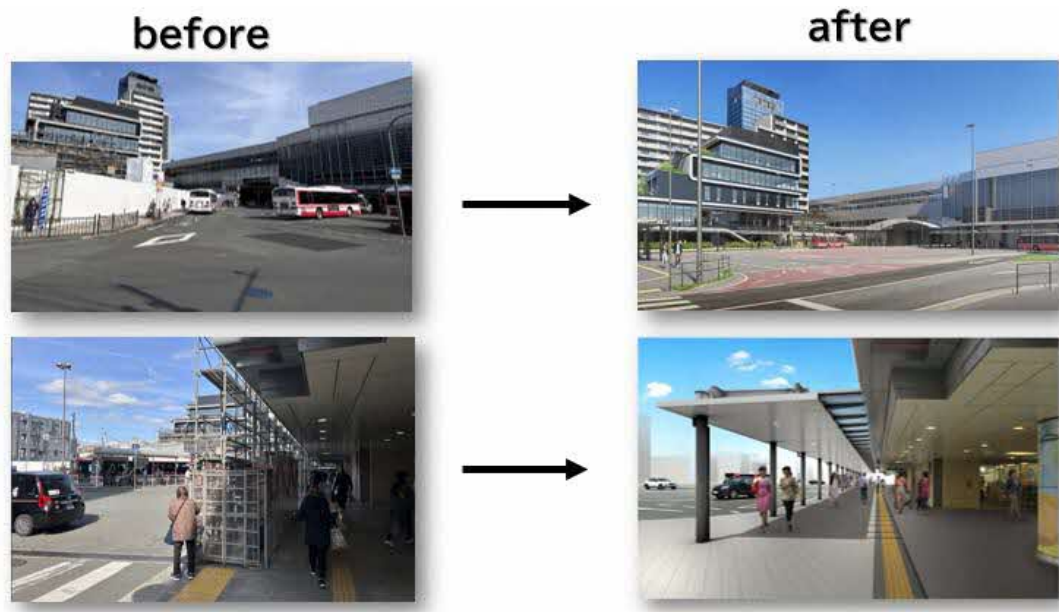
市駅高架下1階部分に新たな観光情報発信拠点が令和6年度前期にオープンする。観光ボランティアガイドによる市内観光ツアーの実施など観光情報発信を強化するとともに、観光資源や店舗等のエリア周遊に便利な電動自転車を設置し、市駅周辺の回遊性向上を図る。



<問い合わせ> 観光交流課 電話 841-1357、FAX 072-841-1278

## ★市駅北口駅前広場を拡幅

令和7年9月末完成に向け工事着手する。ロータリー拡充や高架下の一般車両の流入抑制で交通動線を改善するとともに歩行者空間を拡大し、便利で安全かつ快適な広場を創出する。



<問い合わせ> 市駅周辺まち活性化部 電話 072-841-1364 FAX 072-841-3039