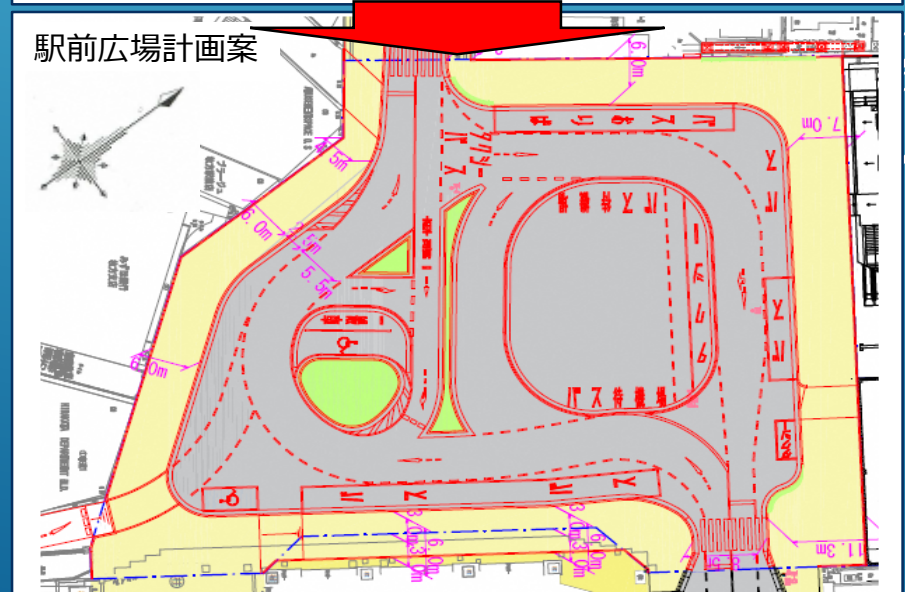


< 枚方市駅北口駅前広場の取り組みについて >

資料3-4

枚方市 市駅周辺まち活性化部

枚方市駅周辺地区



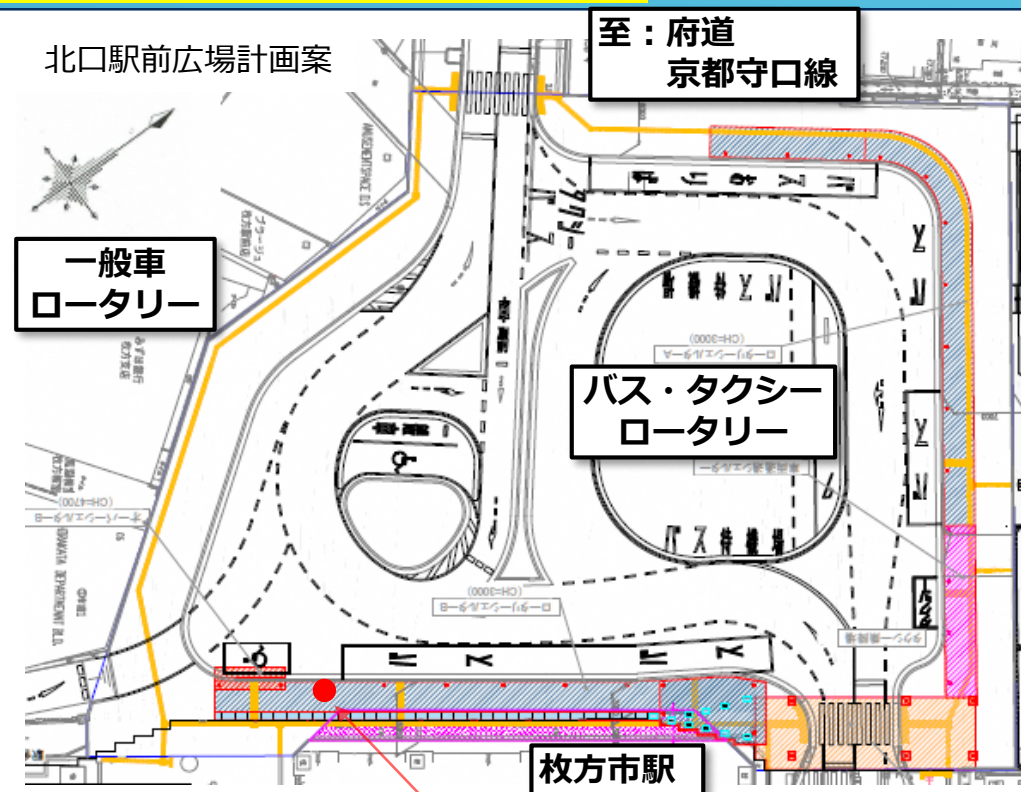
< 令和5～7年度 >
枚方市駅北口駅前広場改良工事
工事期間：令和5年12月～令和7年9月末
(予定)

< 枚方市駅北口駅前広場の取り組みについて >

資料3-4

枚方市 市駅周辺まち活性化部

枚方市駅周辺地区



< 令和5~7年度 >

枚方市駅北口駅前広場において改良工事を実施予定

- 駅前広場の拡幅
- 公共交通と一般車両ロータリーを分離
→ **車両錯綜、渋滞の緩和、公共交通の定時制確保**
- 歩道幅員の拡幅
- 駅舎横に身障者乗降場配置
新たに待機場を整備
- 駅~各乗降場に連続シェルターを設置。
さらに、身障者乗降場は張り出しシェルターを設置
- 視覚障害者誘導用ブロックは黄色を使用し輝度比2以上確保
- 横断歩道部・身障者乗降場・タクシー乗降場・一般車乗降場の歩車道段差2cm
- 夜間時の歩道照度は10lx以上を確保
- バスロータリー案内サインを設置し、表示に点字も使用



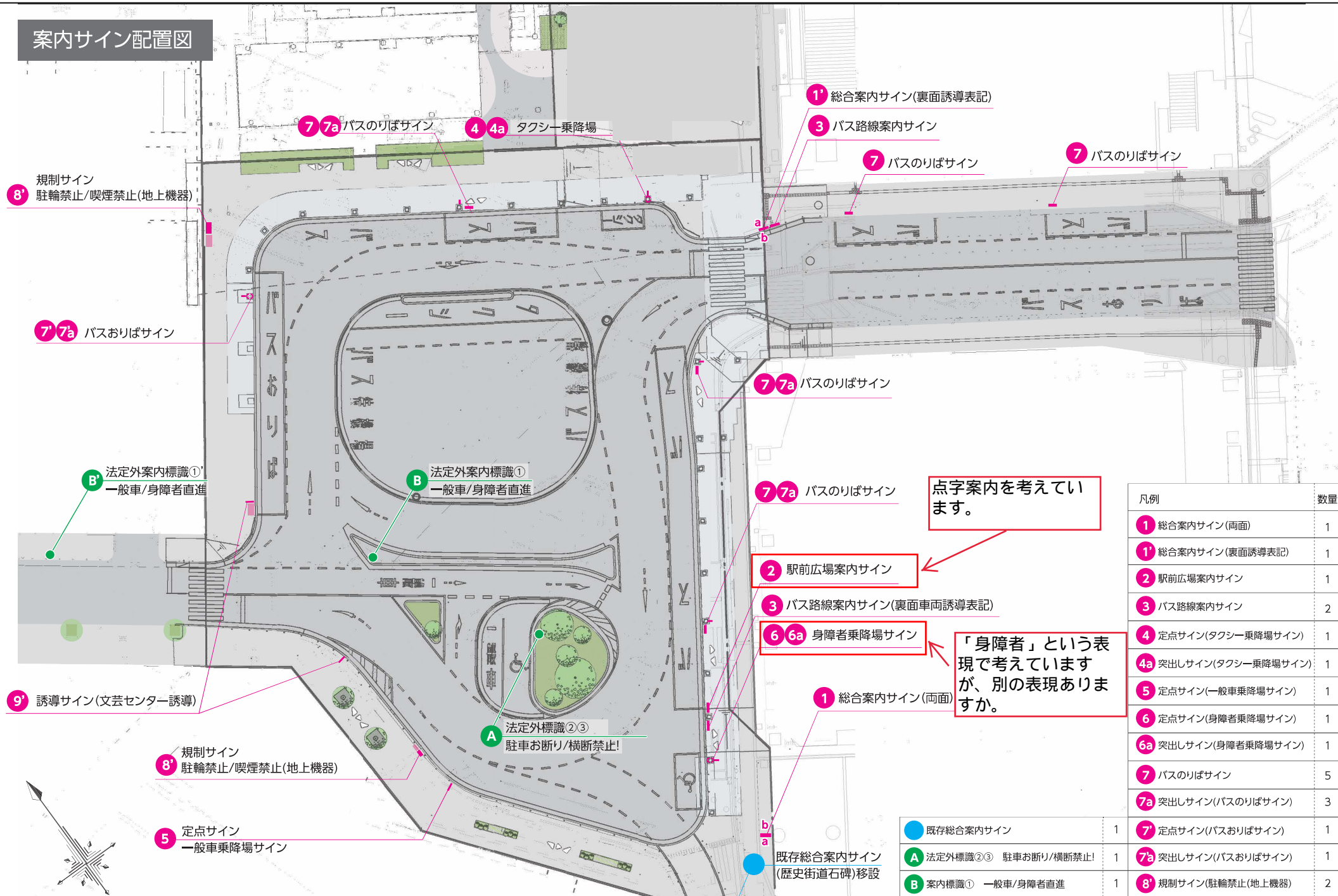
※写真はイメージです



※写真はイメージです

③街区 北口駅前広場の整備について

案内サイン配置図



点字案内を考えています。

2 駅前広場案内サイン

3 バス路線案内サイン(裏面車両誘導表記)

6 6a 身障者乗降場サイン

「身障者」という表現で考えていますが、別の表現ありますか。

1 総合案内サイン(両面)

●	既存総合案内サイン	1
●	A 法定外標識②③ 駐車お断り/横断禁止!	1
●	B 案内標識① 一般車/身障者直進	1
●	B' 案内標識①' 一般車/身障者直進補助サイン	3

凡例	数量
1 総合案内サイン(両面)	1
1' 総合案内サイン(裏面誘導表記)	1
2 駅前広場案内サイン	1
3 バス路線案内サイン	2
4 定点サイン(タクシー乗降場サイン)	1
4a 突出しサイン(タクシー乗降場サイン)	1
5 定点サイン(一般車乗降場サイン)	1
6 定点サイン(身障者乗降場サイン)	1
6a 突出しサイン(身障者乗降場サイン)	1
7 バスのりばサイン	5
7a 突出しサイン(バスのりばサイン)	3
7' 定点サイン(バスおりばサイン)	1
7'a 突出しサイン(バスおりばサイン)	1
8' 規制サイン(駐輪禁止(地上機器))	2
9' 規制サイン(喫煙禁止(地上機器))	2

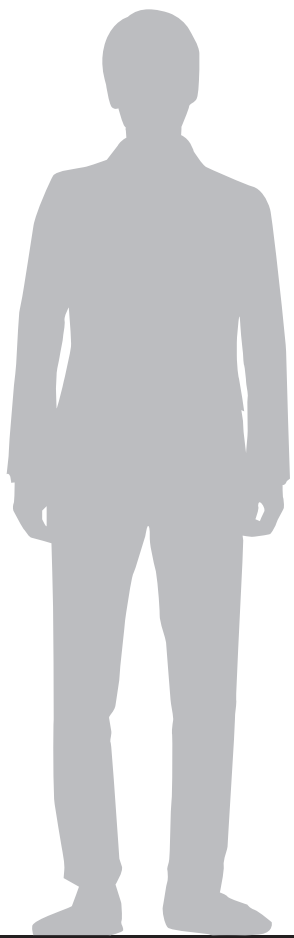
※現在の案内サイン計画であり、今後関係者協議により内容変更する場合があります

③街区 北口駅前広場の整備について

サイン姿図 S=1:10(A3)

1' 総合案内サイン(片面:案内サイン)_改

サイズ: W600xH2000xD80
 ※③バスのりばサインと高さを合わせたい
 筐体色: 日塗工 N-30
 表示面: インクジェットシート貼り
 文字/ピクト: カuttingシート貼り



2000

1250

マップ □580

1 a:正面

- <表記内容>
- 周辺案内地図
 - 誘導サイン(中距離)
 - 多言語対応QR
 - 路上喫煙禁止区域
 - 駐輪場案内図
 - 暴力団排除都市宣言
- 誘導部分
 ピクト: H58mm ...4m
 和文字: H30mm ...6m
 英文字: H15mm ...5m

600

※地図の回転や現在地等はサインの設置位置に伴い各所変更



1 b:裏面

- <表記内容> 誘導サイン(近距離)
- 視距離
 ピクト: H88mm ...約7m
 和文字: H45mm ...約11m
 英文字: H22mm ...約6m

600

80

Information



表記内容は仮となっています
 日本語および英語の表記内容は今後確認が必須です

※路上喫煙禁止区域は
 地図の中に記載し、
 凡例で解説とする。

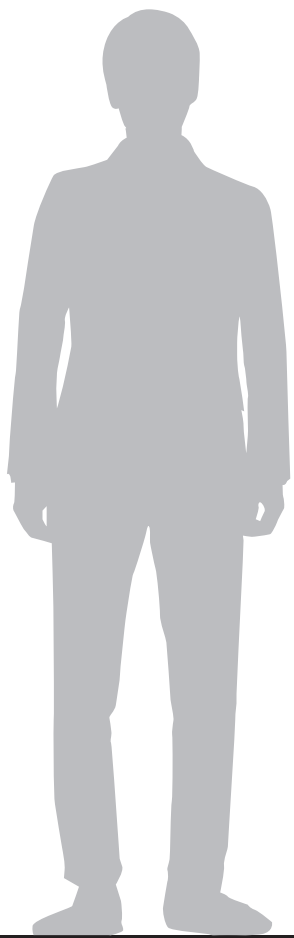
※現在の案内サイン計画であり、今後関係者協議により内容変更する場合があります

③街区 北口駅前広場の整備について

サイン姿図 S=1:10(A3)

1' 総合案内サイン(片面:案内サイン)_改

サイズ: W600xH2000xD80
 ※③バスのりばサインと高さを合わせたい
 筐体色: 日塗工 N-30
 表示面: インクジェットシート貼り
 文字/ピクト: カuttingシート貼り



1' a:正面
 <表記内容> ・周辺案内地図
 ・誘導サイン(中距離)
 ・多言語対応QR
 ・路上喫煙禁止区域
 ・駐輪場案内図
 ・暴力団排除都市宣言
 誘導部分
 ピクト: H58mm ...4m
 和文字: H30mm ...6m
 英文字: H15mm ...5m
 視距離

1' b:裏面
 <表記内容> 誘導サイン(近距離)
 視距離
 ピクト: H88mm ...約7m
 和文字: H45mm ...約11m
 英文字: H22mm ...約6m

表記内容は仮となっています
 日本語および英語の表記内容は今後確認が必須です

※地図の回転や現在地等はサインの設置位置に伴い各所変更

※路上喫煙禁止区域は
 地図の中に記載し、
 凡例で解説とする。

※現在の案内サイン計画であり、今後関係者協議により内容変更する場合があります

③街区 北口駅前広場の整備について

サイン姿図 S=1:10(A3)

表記内容は仮となっています
日本語および英語の表記内容は今後確認が必須です

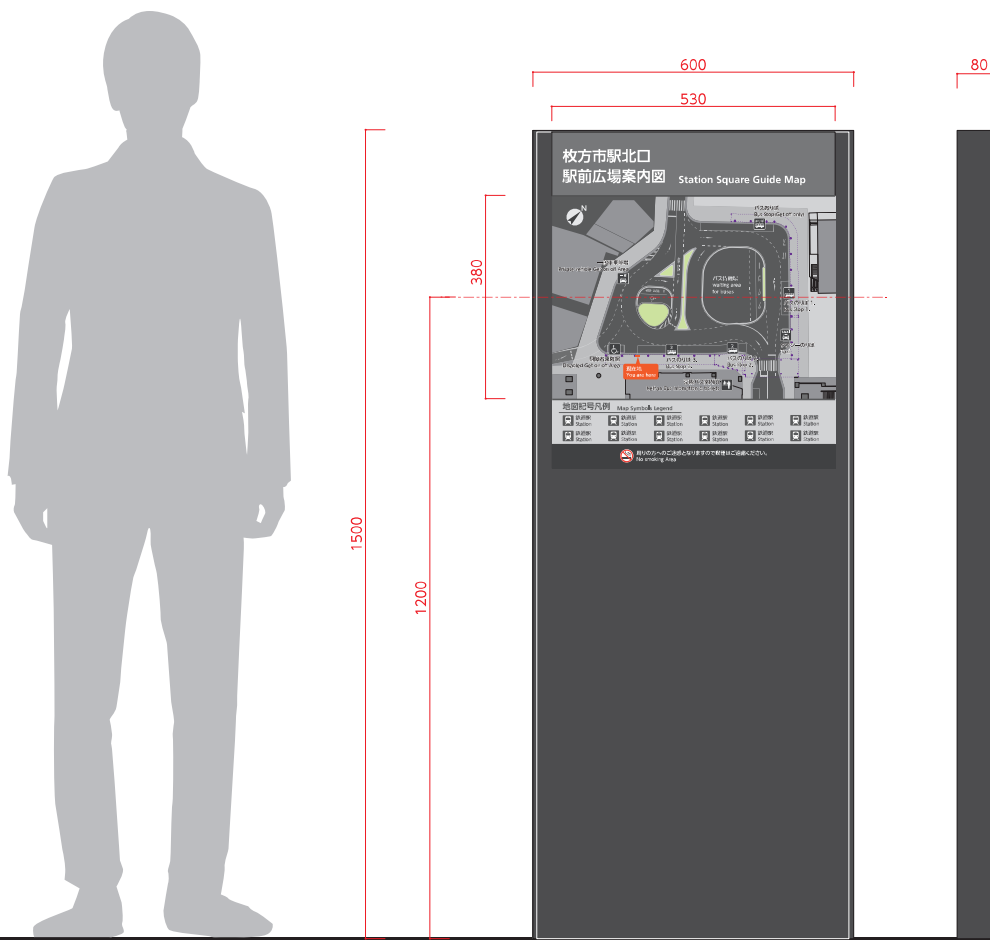
2 駅前広場案内サイン

サイズ：W600xH1500xD80
筐体色：日塗工 N-30
表示面：インクジェットシート貼り

2 正面(歩道側)

<表記内容> ・北口駅前広場案内地図
・注意事項(禁煙)

※車道側については表示しない



※現在の案内サイン計画であり、今後関係者協議により内容変更する場合があります

③街区 北口駅前広場の整備について

サイン姿図 S=1:10(A3)

表記内容は仮となっています
日本語および英語の表記内容は今後確認が必須です

3 バス路線案内サイン

サイズ：W900xH2000xD80 (資料よりUC特注)
筐体色：日塗工 N-30
文字/ピクト：カッティングシート貼り
(表示面：インクジェットシート貼り)

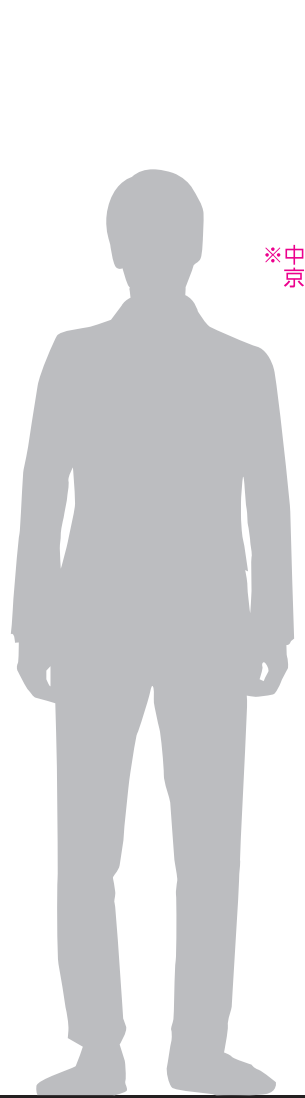
3 正面

<表記内容> ・のりば案内/バス系統表
・バスルートマップ(簡略マップ)
・高速バスリムジンバスの案内
・注意事項等の文言

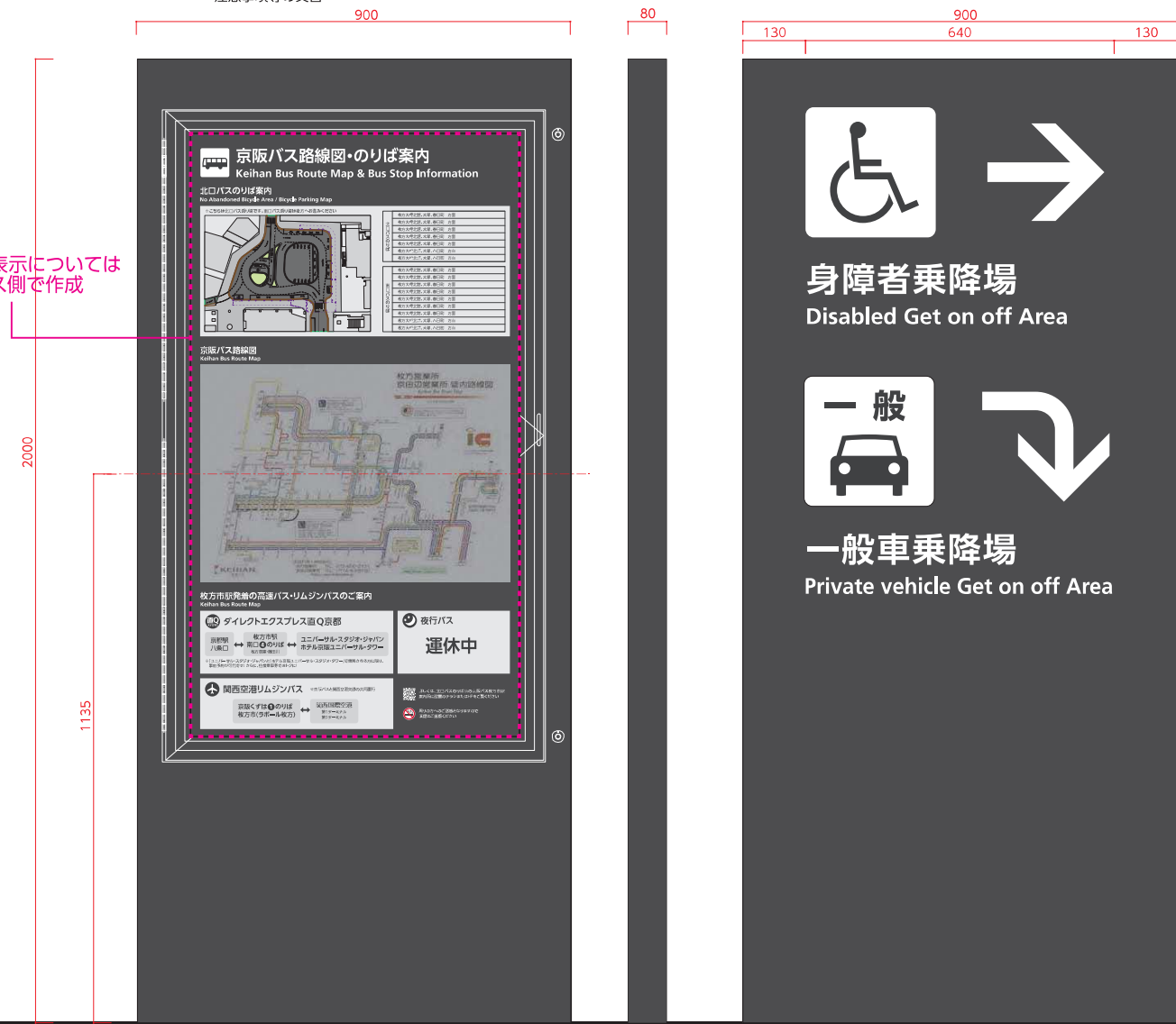
3 裏面(中央改札側) ※にぎわい広場側については表示無し

<表記内容> ・一般車両誘導情報
→身障者乗降場
↓一般車乗降場

視距離
ピクト：H270mm …約25m
和文字：H66mm …約16m
英文字：H33mm …約10m



※中身の表示については
京阪バス側で作成



※現在の案内サイン計画であり、今後関係者協議により内容変更する場合があります

③街区 北口駅前広場の整備について

サイン姿図 S=1:10(A3)

表記内容は仮となっています
日本語および英語の表記内容は今後確認が必須です

5 定点サイン:一般車乗降場サイン

サイズ: W300xH1500xD80

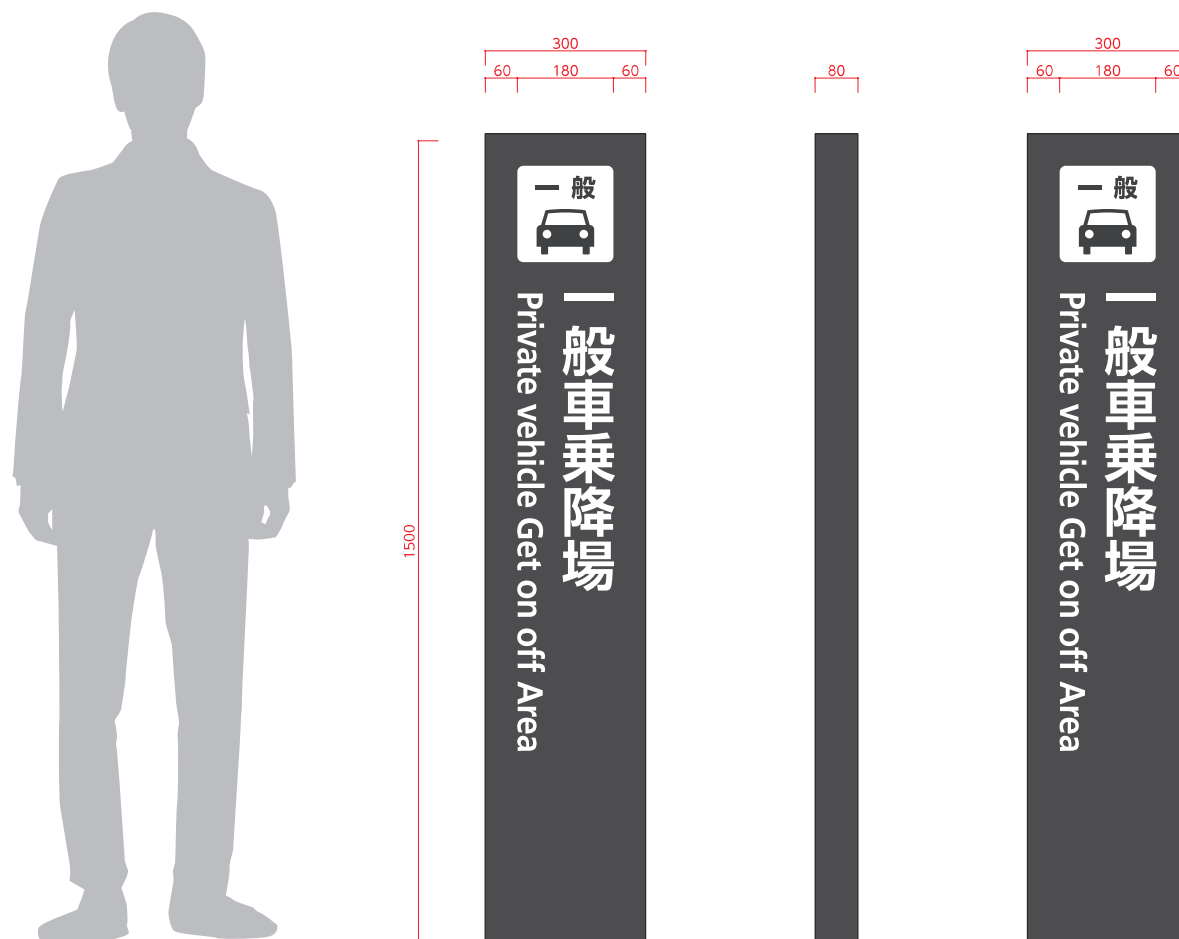
筐体色: 日塗工 N-30

文字/ピクト: 高輝度反射シートにインクジェット印刷にて検討

5 正面 / 裏面 同表記

<表記内容> ・「一般車両乗降場」表記
・注意事項等のピクト

視距離
ピクト: H250mm ...約20m
和文字: H90mm ...約22m
英文字: H45mm ...約16m



※現在の案内サイン計画であり、今後関係者協議により内容変更する場合があります

③街区 北口駅前広場の整備について

サイン姿図 S=1:10(A3)

7 バスのりばサイン

サイズ：W731xH2065xD80 (資料より)
 筐体色：日塗工 N-30
 文字/ピクト：カッティングシート貼り
 (表示面：インクジェットシート貼り)

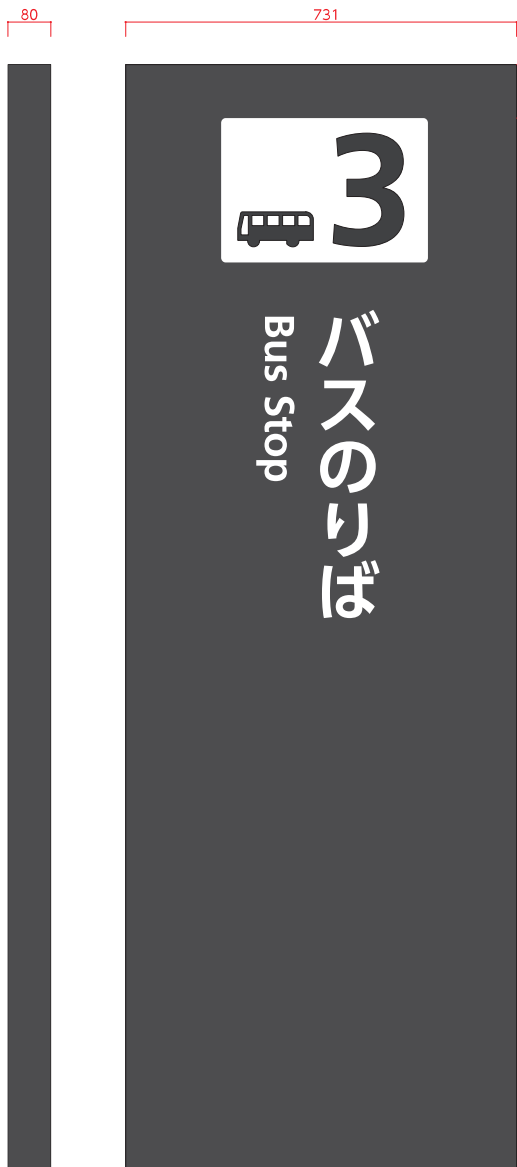
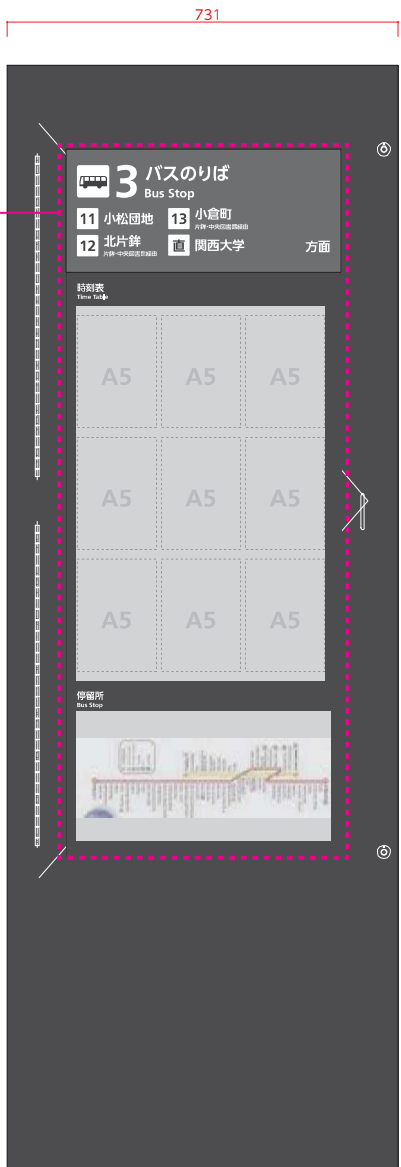
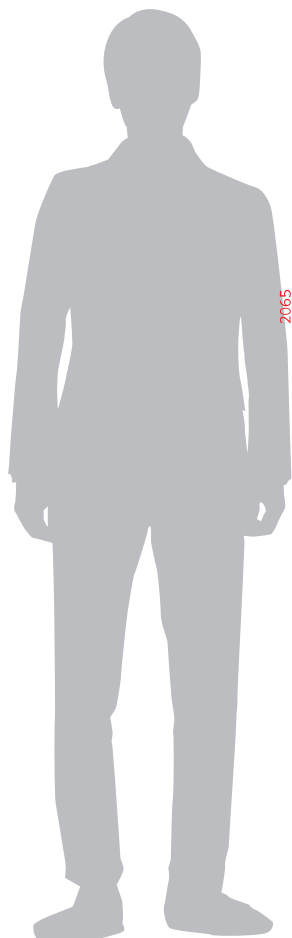
7 正面

<表記内容> ・バスのりば名 ・停車駅
 ・系統/バス名 ・注意事項等の文言
 ・時刻表
 ※バス系統の数により表記レイアウトは要確認

7 裏面

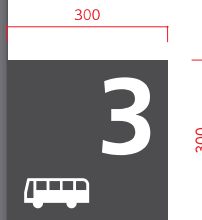
<表記内容> ・バスのりば名
 視距離
 (ピクト：H300mm) …25m
 和文字：H110mm …27m
 英文字：H55mm …18m

※中身の表示については
 京阪バス側で作成



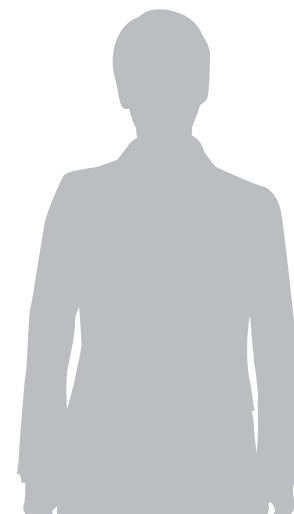
表記内容は仮となっています
 日本語および英語の表記内容は今後確認が必須です

7a 突出しサイン:バスのりばサイン ※柱への取付方法要確認(No.09参照)



7a 突出しサイン(両面)

<表記内容>
 ・バスのりば(ピクト&数字)
 サイズ：W300xH300xD50 ←D寸は可能な範囲で薄くする
 筐体：アルミ箱型加工焼付塗装 日塗工 N-30
 サイン：(カッティングシート貼り)



※現在の案内サイン計画であり、今後関係者協議により内容変更する場合があります

③街区 北口駅前広場の整備について

※現在の案内サイン計画であり、今後関係者協議により内容変更する場合があります

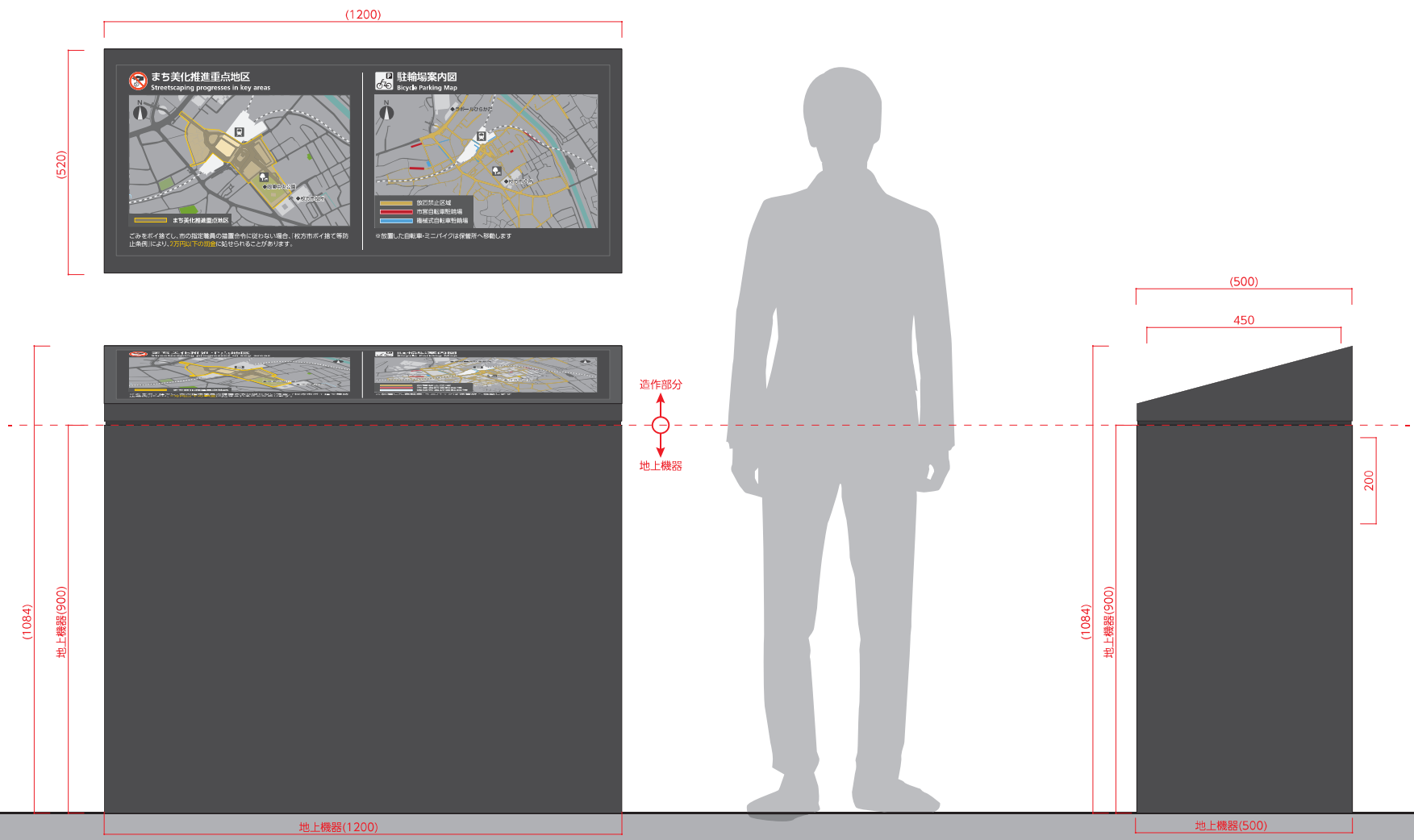
サイン姿図 S=1:10(A3)

8' 規制サイン まち美化重点地区/駐輪場案内(地上機器)

※路上喫煙禁止区域を単独中に記載する場合、近い位置に同じ情報が重複するので、総合案内に記載している「街美化」と「駐輪場案内」を地上機に設置

サイズ：※地上機器のサイズ仮定のため要確認
筐体色：日塗工 N-30
表示面：(インクジェットシート貼り)

- ・「まち美化推進重点地区」タイトル
- ・「まち美化推進重点地区」禁止区域のマップ
- ・「まち美化推進重点地区」罰金刑などの文言
- ・「駐輪場案内図」タイトル
- ・「駐輪場案内図」放置禁止区域、駐輪場の案内マップ
- ・文言



③街区 北口駅前広場の整備について

サイン姿図

S=1:10(A3)

表記内容は仮となっています
日本語および英語の表記内容は今後確認が必須です

9' 誘導サイン

サイズ：W600xH1500xD80
筐体色：日塗工 N-30
表示面：インクジェットシート貼り
文字/ピクト：カットイングシート貼り

自立サイン案

9' 南面(駅側)

<表記内容>

- ・総合文化芸術センター誘導
(エスカレータの使用喚起)
- ・注意事項(禁煙)

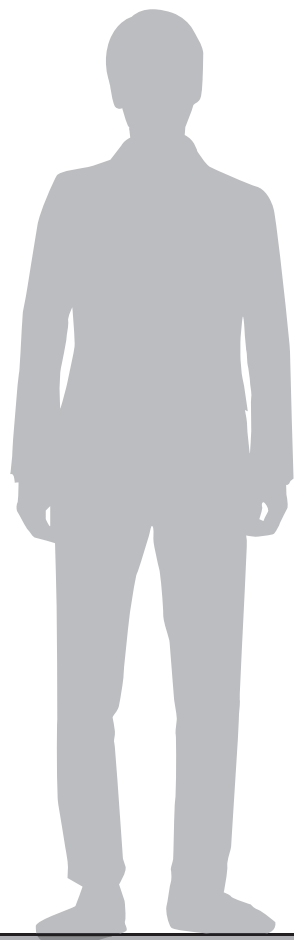
視距離
ピクト：H92mm …約7m
和文字：H38mm …約10m
英文字：H20mm …約7m

9' 北面(芸術センター側)

<表記内容>

- ・駅及びバスのりば、一般乗降場などの誘導
- ・路上喫煙禁止区域マップ

視距離
ピクト：H65mm …約5m
和文字：H33mm …約6m
英文字：H17mm …約5m



南面(駅側)

400

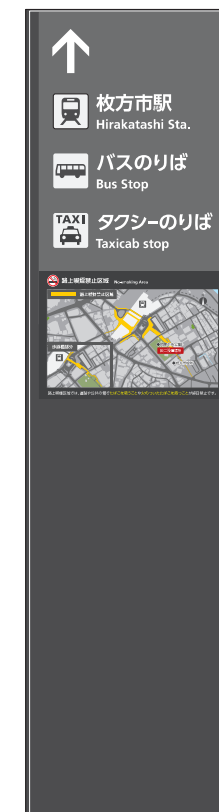
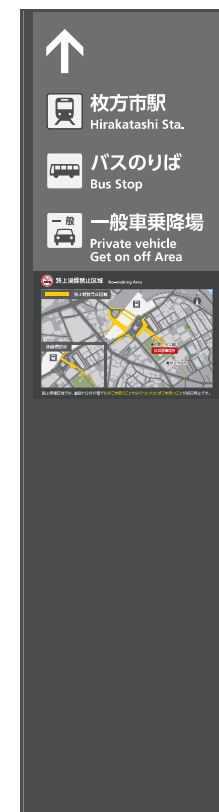


80



北面(芸術センター側)

400



※現在の案内サイン計画であり、今後関係者協議により内容変更する場合があります

③街区 北口駅前広場の整備について

表記内容は仮となっています
日本語および英語の表記内容は今後確認が必須です

サイン姿図 S=1:10(A3)

4 柱サイン:タクシー乗降場サイン

6 柱サイン:身障者乗降場サイン

7' 柱サイン:バスおりばサイン

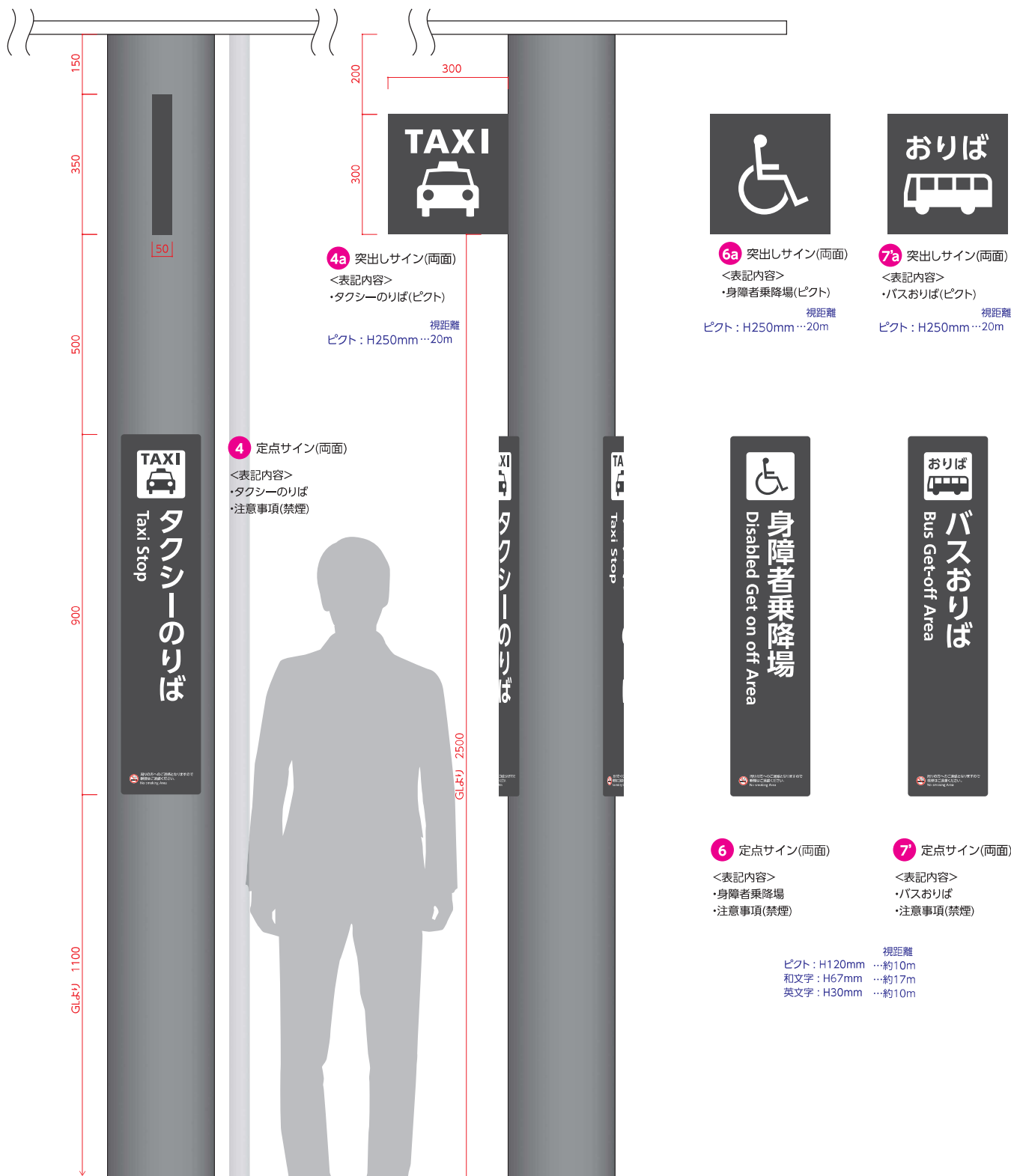
サイズ: W200xH1100
筐体: アルミ板 曲げ加工焼付塗装 日塗工 N-30
サイン: インクジェットシート巻込み貼り
※**正確サイズと位置要確認**

4a 突出しサイン:タクシー乗降場サイン

6a 突出しサイン:タクシー乗降場サイン

7'a 突出しサイン:タクシー乗降場サイン

サイズ: W300xH300xD50 ←D寸は可能な範囲で薄くする
筐体: アルミ箱型加工焼付塗装 日塗工 N-30
サイン: (カッティングシート貼り)



※現在の案内サイン計画であり、今後関係者協議により内容変更する場合があります

③街区 北口駅前広場の整備について

サイン姿図

S=1:10(A3)

表記内容は仮となっています
日本語および英語の表記内容は今後確認が必須です

A 法定標識②:横断禁止 法定標識③:駐車お断り

●掲示板

サイズ: W600xH1150 ※資料よりサイズ変更
筐体: アルミニウム合板 日塗工 N-30
(高輝度反射シートにインクジェット印刷)

●支柱

筐体色: 日塗工 N-30

視距離

ピクト: (H300mm) ...25m
和文字: H78mm ...19m
英文字: H39mm ...13m

※取付詳細位置、取付高さについては要検討

B 案内標識①一般車/身障者直進

●掲示板

サイズ: W1200xH900
筐体: アルミニウム合板 日塗工 N-30
(高輝度反射シートにインクジェット印刷)

視距離

ピクト: H270mm ...約25m
和文: H70mm ...約17m

※取付詳細位置、取付高さについては要検討



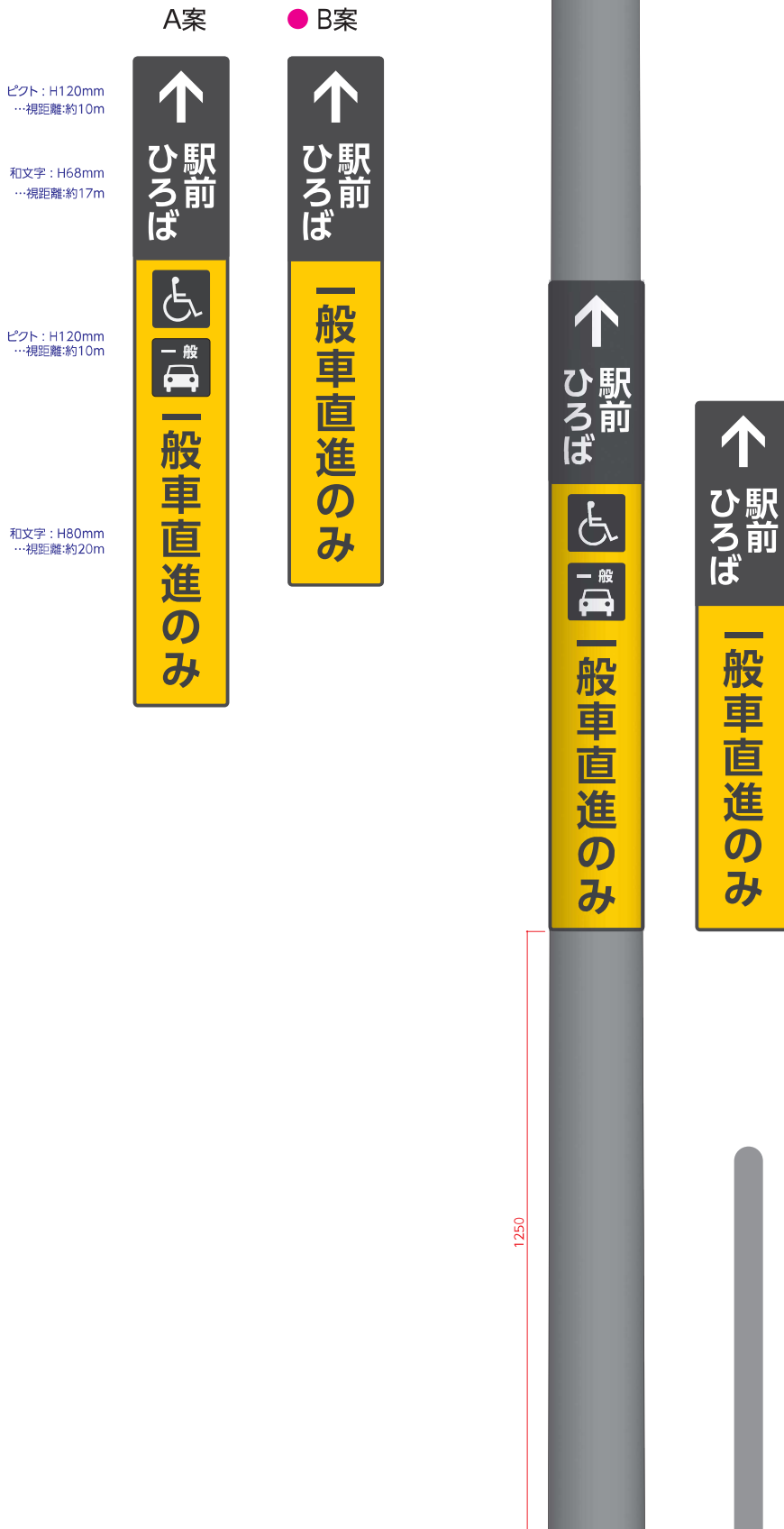
③街区 北口駅前広場の整備について

表記内容は仮となっています
日本語および英語の表記内容は今後確認が必須です

サイン姿図 S=1:10(A3)

B 案内標識①'一般車/身障者直進

●掲示板
サイズ：W200xH1350
筐体：アルミニウム合板 or 反射ターポリン
(高輝度反射シートにインクジェット印刷にて検討)



※現在の案内サイン計画であり、今後関係者協議により内容変更する場合があります