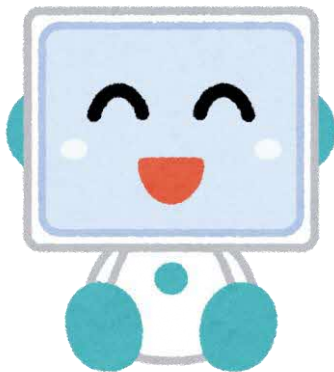




市の鳥 カワセミ

おうちからできる スマート登録

ひらかたしりつちゅうおうとしょかん
枚方市立中央図書館



としょかん
図書館に行かなくても
つか
図書館が使える！

かしこ
「スマート」は「賢い」ってことだよ



1 まず^{ようい}用意するもの

インターネットにつながる
タブレットかスマホかパソコン
とメールアドレス



しめい せいねんがっぴ じゅうしょ か
氏名と生年月日と住所が書かれている
しよるい しゃしん
書類の写真データ



れい けんこうほけんしかくしょうめいかくにん しょ
(例) 健康保険資格証明(確認)書



※氏名・生年月日・住所が
写真1枚におさまらない場合は、
全て^{さつえい}撮影してください。

ひらかたし す
枚方市には住んでいないけど
しな い がっこう かよ ばあい
市内の学校に通っている場合

がっこう なまえ
氏名と学校の名前と学校の住所が
書かれている書類の写真データ



れい がくせいしょう
(例) 学生証



※氏名・学校の名前・学校の住所が
写真1枚におさまらない場合は、
全て撮影してください。

2 ^{しんせい}申請するときの^{ちゅういてん}注意点①



かしだし
貸出カードは
👉これ！

- いま^{かしだし}貸出カードを使^{つか}っている人は、^{ひと}申請の必要はありません。
- 貸出カードを持^もっていない人は、「^{しんきとうろく}新規登録」で申請！
- 貸出カードを持^もっているけれど、^{ぜんぜんつか}全然使^{つか}っていなかった人は、カードが使えない
ようになっているかもしれないので、「^{ゆうこう きげん こうしん}有効期限更新」で申請！
- 貸出カードを失^なくしてしまった人は、「^{さいはっこう}再発行」で申請！
- 申請内容^{ないよう}について、メールでお問^とい合^あわせをするかもしれません。そのときは
toshokan-smart@city.hirakata.osaka.jpからメールを送^{おく}ります。



2 ^{しんせい}申請するときの^{ちゅういてん}注意点②

貸出カードは
もらえません

- スマート登録で新規登録や再発行をした場合は、貸出カードがもらえません。
メールで送られてくる「¹ ¹桁の^{けた りようしゃばんごう}利用者番号」がカードの代わりになります。

^{ぜったい わす}絶対に忘れないように、^な失くさないようにしてください！

- 利用者番号が書かれたメールが送られてきたときから、市内のすべての図書館が
^{つか}使えるようになります。スマホやタブレットで貸出カードを表示しましょう！

やり方（スマート貸出）はこちら  <https://www.city.hirakata.osaka.jp/0000036321.html>

- タブレットやスマホで本が読める「電子図書館」はメールが送られてきた次の日
^{ごご}の午後から使えます！  <https://www.d-library.jp/hirakata/g0101/top/>



3 さっそく^{しんせい}申請してみよう！

した
下のURLか、QRコードからさっそく申請してみましょう！

URL : <https://logoform.jp/form/H276/27722>

QRコード：



ひらかたし
枚方市のホームページで
「スマート登録」と
検索してもOK！



4 申し込み すす 申請を進めよう！①メールアドレス登録

市立図書館スマート登録申請

入力フォーム - メール認証

1 2

メールアドレス登録及び認証をお願いします。

メールアドレスが正しく登録できることを確認します。お客様が受信可能なメールアドレスを入力し、送信ボタンを押してください。

メールアドレス 必須 0 / 128

→送信

Powered by LoGoフォーム -
© TRUSTBANK, Inc.
利用規約

にゅうりょく
メールアドレスを入力して
そうしん
送信ボタンをクリック
すると
登録したメールアドレスに
せんよう おく
専用のURLが送られるので
URLをクリック

フォームURLのご案内 - 市立
図書館スマート登録申請 ☆
受信トレイ

N no-reply@logofo...

※本メールは、フォームにご入力された方にお送りする自動配信メールです。本メールへの返信はできません。
※本メールに心当たりが無い場合は、お手数ですがメールを破棄していただきますようお願いいたします。
※お手続きはまだ完了しておりません。本文をお読みの上、お手続きを続行してください。

お客様のメールアドレス認証が完了しました。
引き続き、以下のURLにアクセスしてフォームへの回答をお願いします。

https://logoform.jp/f/tFpaY/95345?key=616444a8b424a4cPlsKVlpBs7aMz0P4fsJ_Hhah_DrigIS-91N2XdCj4p7JPuaPYs001Xk

※お手続きURLの有効期限は24時間です。
有効期限が切れた場合はお手数ですが、再度メー

4 しんせい すす 申請を進めよう！ ② ちゅういじこう かくにん 注意事項を確認

必ず受信できるよう設定をお願いいたします。

- 申請いただいた個人情報については、図書館利用者登録以外の目的では使用いたしません。また、添付いただいた本人確認書類及び在学・在勤証明書のデータは、利用者登録完了後、速やかに破棄いたします。
- 電子図書館のご利用は[こちら](#)をご覧ください。
- 中央図書館、分館、分室、自動車文庫のご利用は[こちら](#)をご覧ください。

Q1. 申請にあたり、上記の注意事項をよくご確認ください。

注意事項にご了承いただける方は、以下の□にチェックを入れてください。 **必須**

☒ 注意事項を承諾の上、申請します。

[→ 次の画面へ進む](#) [入力内容を一時保存する](#)


ほごしゃ いっしょ
注意事項を保護者と一緒によく確認し
だいじょうぶ つぎ
大丈夫なら☑をして次のページへ

Powered by LoGoフォーム -

© TRUSTBANK, Inc.

[利用規約](#)

4 ^{しんせい} ^{すす} 申請を進めよう！③申請の^{しゅるい} ^{えら}種類を選ぶーⅠ

 入力フォーム

1 ☒ 2 ☐ 3 ☐ 4 ☐ 5 ☐

Q2. 申請する項目を選んでください。 必須

- ☐ 新規登録
- ☐ 有効期限更新
- ☐ 再発行
- ☐ 登録情報変更
- ☐ 利用者番号を忘れた

新規登録（しんきとうろく）

^{かしだし} ^も ^{ひと}
貸出カードを持っていない人

^{としょかん} ^{いっかい} ^{つか}
（図書館を一回も使ったことがない人）は

○新規登録をクリック


^{ほんとう} ^{ほごしゃ} ^{かくにん}
※本当に持っていないか保護者に確認してみてください

有効期限更新（ゆうこうきげんこうしん）

貸出カードは持っているけれど、図書館を
^{ねん いじょう}
しばらく（2年以上）使っていなかった人は

○有効期限更新をクリック

4 ^{しんせい} ^{すす} 申請を進めよう！③申請の^{しゅるい} ^{えら}種類を選ぶーⅡ

 入力フォーム

1 ☒ 2 ☐ 3 ☐ 4 ☐ 5 ☐

Q2. 申請する項目を選んでください。 必須

- ☐ 新規登録
- ☐ 有効期限更新
- ☐ 再発行
- ☐ 登録情報変更
- ☐ 利用者番号を忘れた

再発行（さいはっこう）

^{かしだし} ^な 貸出カードを失くしてしまったり、^{よご} 汚してしまったり、^{こわ} 壊してしまったりした人は、

○再発行をクリック


※失くした^{おも}と思っても、よく探してみしてから申請してね

登録情報変更（とうろくじょうほうへんこう）

貸出カードを持っているけれど、^ひ ^こ 引っ越しで
^{じゅうしょ} ^{でんわ} ^{ばんごう} ^か 住所や電話番号が変わってしまった人などは

○登録情報変更をクリック

4 ^{しんせい} ^{すす} 申請を進めよう！③申請の^{しゅるい} ^{えら}種類を選ぶーⅢ

 入力フォーム

✓

2

3

4

5

Q2. 申請する項目を選んでください。 必須

- ☐ 新規登録
- ☐ 有効期限更新
- ☐ 再発行
- ☐ 登録情報変更
- ☐ 利用者番号を忘れた

^{りようしゃ} ^{ばんごう} ^{わす}

利用者番号を忘れた

スマート^{とうろく}登録で図書館^{としょかん}の利用者^{りようしゃ}登録をした人には
メールでII桁^{けた}の^{ばんごう}利用者番号^{おく}を送ります。

その利用者番号^{わす}を忘れてしまったときは、

○利用者番号を忘れたをクリック

4 ^{しんせい すす} 申請を進めよう！④

- ^{しんせい しゅるい えら} 申請の種類を選んだら、^き 聞かれていることにつぎつぎ答えていきましょう。
- ^{さいご} 最後まで進んだら→^{そうしん} 送信をクリックして申請は完了です！^{かんりょう}
- chuo-mlib@city.hirakata.osaka.jpから「^{とうろくかんりょう}登録完了メール」が送られてきたら^{おく}

スマート登録完了です。

- メールが届いてから^{とど} 市内のすべての^{しない} 図書館^{としょかん} ができるように、^{つか}
- ^{つぎ} 次の日の午後から^{ごご} 電子^{でんし} 図書館^{としょかん} ができるようになります！

スマホやタブレットで
本が読めるぞ～～！



5 としょかん かんけい 図書館に関するホームページ


- 図書館ホームページ

- どうしょけんさく よ ほん さが
蔵書検索（読みたい本を探す）ページ

- でんし つか かた
ひらかた電子図書館の使い方

- ひらかた電子図書館

- かしだし
スマート貸出の使い方

 い か つか
図書館に行って本を借りるときに使うのはスマート貸出！

- こどものページ

いっぱい使ってね！

