

令和8年度（2026年度） 枚方市学校給食会総会

《議案書》

日時： 令和8年6月17日（水）

場所： 輝きプラザきらら7階 TAMAYURA イベントホール

【案件】

- 議案第1号 令和7年度 枚方市学校給食会 事業報告の承認について
- 議案第2号 令和7年度 枚方市学校給食会 事業会計決算の認定について
- 議案第3号 令和7年度 枚方市学校給食会 小学校給食物資会計決算の認定について
- 議案第4号 令和7年度 枚方市学校給食会 中学校給食物資会計決算の認定について
- 報告第1号 令和7年度 枚方市学校給食会 事業会計・小学校給食物資会計・中学校給食物資
会計の監査報告について
- 報告第2号 令和7年度 小学校給食・中学校給食実施状況報告について
- 報告第3号 令和7年度 地元産農産物の学校給食への使用状況について
- 報告第4号 令和8年度 主要食材の価格について
- 議案第5号 令和8年度 枚方市学校給食会 事業計画の承認について
- 議案第6号 令和8年度 枚方市学校給食会 事業会計歳入歳出予算の決定について
- 議案第7号 令和8年度 枚方市学校給食会 小学校給食物資会計歳入歳出予算の決定について
- 議案第8号 令和8年度 枚方市学校給食会 中学校給食物資会計歳入歳出予算の決定について
- 議案第9号 令和8年度 枚方市学校給食会役員・会計監査及び各委員会委員の選出について

枚方市学校給食会

議案第1号

令和7年度枚方市学校給食会事業報告の承認について

標題の件について、枚方市学校給食会規約第6条第2号の規定により、総会の議決を求める。

令和8年6月17日

枚方市学校給食会
会長 谷元 紀之

令和7年度 枚方市学校給食会事業報告書

種別	実施日	事業名	内容等
総会	令和7年6月3日	定期総会	・令和7年度予算等
	令和7年12月16日	臨時総会	・学校給食費の改定について
役員会	令和7年10月8日	第1回役員会	・1学期の決算、給食実施報告等
	令和7年12月5日 (書面開催)	第2回役員会	・学校給食費の改定について
	令和8年2月18日	第3回役員会	・2学期の決算、給食実施報告等
	令和8年6月3日	第4回役員会	・3学期の決算、給食実施報告等
学校給食物資納入業者選定委員会	令和7年10月2日	第1回委員会	・委員会活動の概要の説明 ・令和7年度業者視察報告について ・要綱等の改定について等
	令和7年11月27日	第2回委員会	・要綱等の改定について ・地産地消・オーガニックに係る取り組みについて等
	令和7年12月19日	第3回委員会	・新規登録業者の視察報告について ・書類審査について等
学校給食物資選定委員会	令和7年4月25日	第1回委員会	・令和7年度6・7月分の物資選定
	令和7年6月27日	第2回委員会	・令和7年度2学期、8～10月分の物資選定
	令和7年9月25日	第3回委員会	・令和7年度11・12月分の物資選定
	令和7年11月7日	第4回委員会	・令和7年度3学期、1～3月分の物資選定
	令和8年2月12日	第5回委員会	・令和8年度年間、1学期、4・5月分の物資選定

種 別	実施日	事業名	内 容 等
学校給食 献立作成 委員会	令和7年4月17日	第1回委員会	・令和7年度6・7月分の献立検討・承認 等
	令和7年6月19日	第2回委員会	・令和7年度8～10月分の献立検討・承認、 ・残菜資料の活用について 等
	令和7年9月22日	第3回委員会	・令和7年度11・12月分の献立検討・承認、 ・令和7年度「防災教育の日」の献立内容について 等
	令和7年10月30日	第4回委員会	・令和7年度1～3月分の献立検討・承認、 ・献立内容や使用食材について 等
	令和8年1月22日	第5回委員会	・令和8年度4・5月分の献立検討・承認、 ・献立及び食材変更にかかる通知方法等について 等
学校給食 指導 委員会	令和7年4月17日	第1回委員会	・給食関係事務及び発生事象の対応にかかる注意 事項等について ・牛乳パックのストローレス運用の状況について 等
	令和7年6月19日	第2回委員会	・食物アレルギー対応について 等
	令和7年9月22日	第3回委員会	・「防災教育の日」の取組みについて ・農産物マップについて ・給食指導及び食育の実践について 等
	令和7年10月30日	第4回委員会	・食物アレルギー事故の情報共有について ・講演会の実施について 等
	令和7年12月18日	講演会	「これからの学校における食に関する指導の在り方」 講師：武庫川女子大学教授 藤本 勇二 氏
	令和8年1月22日	第5回委員会	・講演会の実施報告について ・給食指導の手引きについて ・今年度のまとめ及び今後の委員会活動について 等
中学校給食 委員会	令和7年7月15日	第1回委員会	・令和7年度1学期中学校給食の喫食率について ・令和7年度1学期の実施状況について ・令和7年度2学期の予定献立について ・第7回枚方市学校給食コンテストについて 等
	令和7年12月12日	第2回委員会	・令和7年度2学期中学校給食の喫食率について ・令和7年度2学期の実施状況について ・令和7年度3学期の予定献立について ・第7回枚方市学校給食コンテストの結果報告について ・中学校全員給食に向けた取組みについて 等
	令和8年3月2日	第3回委員会	・令和7年度3学期中学校給食の喫食率について ・令和7年度3学期の実施状況について ・令和8年度4月・5月の予定献立について 等

議案第2号

令和7年度枚方市学校給食会事業会計決算の認定について

標題の件について、枚方市学校給食会規約第6条第4号の規定により総会の議決を求める。

令和8年6月17日

枚方市学校給食会
会長 谷元 紀之

令和7年度枚方市学校給食会事業会計決算書（令和8年3月31日現在）

(1) 歳入の部

単位：円

科 目	予算額 (A)	収入済額 (B)	差引額 (A-B)	説 明
繰 越 金	3,059,733	3,059,733	0	前年度からの繰越金
雑 入	1,600,000	1,930,532	△ 330,532	ダンボール、廃油売却
合 計	4,659,733	4,990,265	△ 330,532	

(2) 歳出の部

単位：円

科 目	予算額 (A)	支出済額 (B)	差引額 (A-B)	説 明
報 償 費	50,000	50,000	0	指導委員会講師謝礼
消 耗 品 費	50,000	38,335	11,665	資料用紙、事務用品)
印 刷 製 本 費	100,000	88,708	11,292	「中学校給食ガイドブック」作成費等
加工用材料費	52,259	47,937	4,322	物資選定委員会試作用材料費 中学校給食献立試作代
手 数 料	500,000	341,857	158,143	振込手数料、郵便料金など
予 備 費	3,907,474	456,105	3,451,369	事務用品、図書カード(学校給食コンテスト景品)など
合 計	4,659,733	1,022,942	3,636,791	

収入済額 4,990,265 円
 支出済額 1,022,942 円
 差引残額 3,967,323 円 (令和8年度へ繰越)

令和7年度枚方市学校給食会 小学校給食物資会計決算の認定について

標題の件について、枚方市学校給食会規約第6条第4号の規定により総会の議決を求める。

令和8年6月17日

枚方市学校給食会
会長 谷元 紀之

令和7年度枚方市小学校給食会物資会計決算書（令和8年3月31日現在）

歳入の部

(単位:円)

科目	予算額 (A)	収入済額 (B)	差引額 (A-B)	説明
繰越金	45,345,477	45,345,477	0	前年度からの繰越金
給食費	272,587,000	221,241,065	51,345,935	児童・教職員の給食費、過年度給食費・試食会代
補助金	184,869,000	256,422,221	△ 71,553,221	学校給食費支援事業補助金
負担金	683,403,000	683,403,705	△ 705	小学校給食費無償化事業負担金
雑入	1,000	5,734	△ 4,734	利子等
合計	1,186,205,477	1,206,418,202	△ 20,212,725	

歳出の部

(単位:円)

科目	予算額 (A)	流用額 (B)	支出済額 (C)	差引額 (A+B-C)	説明
牛乳費	287,200,000	0	277,224,079	9,975,921	牛乳購入に係る経費
パン購入費	100,000,000	0	93,778,637	6,221,363	パン購入に係る経費
精米購入費	149,400,000	0	138,792,282	10,607,718	米飯用精米購入に係る経費
副食材料費	647,287,477	0	615,914,766	31,372,711	おかず用食材購入に係る経費
中学試食費 (小6)	2,318,000	0	2,226,870	91,130	全学校対象6年生による中学校給食試食会代
合計	1,186,205,477	0	1,127,936,634	58,268,843	

収入済額 1,206,418,202 円

支出済額 1,127,936,634 円

差引残額 78,481,568 円

差引残額は、令和8年度へ繰越いたします。

議案第4号

令和7年度枚方市学校給食会 中学校給食物資会計決算の認定について

標題の件について、枚方市学校給食会規約第6条第4号の規定により総会の議決を求める。

令和8年6月17日

枚方市学校給食会
会長 谷元 紀之

令和7年度枚方市中学校給食会物資会計決算書（令和8年3月31日現在）

歳入の部

(単位:円)

科目	予算額 (A)	収入済額 (B)	差引額 (A-B)	説明
繰越金	106,158,974	106,158,974	0	前年度からの繰越金
給食費	244,210,000	230,733,316	13,476,684	給食費、試食会代
補助金	42,130,000	74,070,860	△ 31,940,860	学校給食費支援事業補助金
雑入	0	0	0	利子等
合計	392,498,974	410,963,150	△ 18,464,176	

歳出の部

(単位:円)

科目	予算額 (A)	流用額 (B)	支出済額 (C)	差引額 (A+B-C)	説明
牛乳費	53,300,000	0	46,886,764	6,413,236	牛乳購入に係る経費
パン購入費	7,100,000	0	5,580,123	1,519,877	パン購入に係る経費
精米購入費	59,200,000	0	54,338,966	4,861,034	米飯用精米購入に係る経費
副食材料費	272,898,974	0	198,530,596	74,368,378	おかず用食材購入に係る経費
合計	392,498,974	0	305,336,449	87,162,525	

収入済額 410,963,150 円

支出済額 305,336,449 円

差引残額 105,626,701 円

差引残額は、令和8年度へ繰越しいたします。

令和7年度 枚方市学校給食会
事業会計・小学校給食物資会計・中学校給食物資会計の監査報告について

令和8年6月17日

枚方市学校給食会
会長 谷元 紀之 様

会計監査 松村 光庸 
会計監査 田中 
会計監査 馬場 晃子 
会計監査 三村 真由 

枚方市学校給食会規約第21条3項に基づき、令和7年度枚方市学校給食会の
会計監査を実施したので、下記のとおり報告します。

記

1. 監査年月日 令和8年5月25日、令和8年5月29日
2. 監査書類
 - ① 事業会計決算報告書
 - ② 小学校給食物資会計決算報告書
 - ③ 中学校給食物資会計決算報告書
 - ④ 支出命令簿
 - ⑤ 預金通帳
3. 監査の結果 事業会計・小学校給食物資会計・中学校給食物資会計の各
決算書等を厳正に監査した結果、記帳は正確であり、諸帳
簿の管理も良好であると認める。
4. その他 指摘事項なし

以上

令和7年度に実施した学校給食の状況について、次のとおり報告する。

令和8年6月17日

枚方市学校給食会
会長 谷元 紀之

令和7年度 小学校給食 栄養摂取量一覧表

一人一食当たり平均（主食・牛乳含む）

	1 学 期			2 学 期			3 学 期			年間平均 (11ヶ月の平均)			基準量		
	68 日			81 日			48 日			197 日			低	中	高
	低	中	高	低	中	高	低	中	高	低	中	高			
エネルギー (kcal)	532	617	690	532	615	688	544	629	702	535	619	692	530	650	780
充足率 (%)	100	95	88	100	95	88	103	97	90	101	95	89	エネルギーの 13~20%		
たんぱく質	16.8	16.6	16.4	16.6	16.3	16.2	16.9	16.6	16.5	16.7	16.5	16.3			
脂質	27.7	26.6	26.0	27.7	26.4	25.7	29.4	25.4	27.7	28.1	26.2	26.3	1.5 2.0 2.0		
食塩相当量 (g)	2.0	2.3	2.7	2.0	2.3	2.7	2.1	2.5	2.9	2.0	2.3	2.7			
カルシウム (mg)	309	326	342	310	327	345	322	346	358	313	331	347	40 50 70		
(%)	107	93	95	107	93	96	111	99	99	108	95	96			
マグネシウム (mg)	77	89	100	74	86	96	77	90	100	76	88	98	2.0 2.0 2.0		
(%)	193	178	143	185	172	137	193	180	143	190	176	140			
鉄 (mg)	1.6	2.1	2.4	1.6	2.0	2.4	1.8	2.3	2.6	1.6	2.1	2.4	0.40 0.40 0.50		
(%)	80	70	69	80	67	69	90	77	74	80	70	69			
亜鉛 (mg)	2.4	2.7	3.1	2.4	2.7	3.0	2.5	2.9	3.2	2.4	2.7	3.1	4.0 4.5 5.0		
(%)	120	135	155	120	135	150	125	145	160	120	135	155			
ビタミンA (μgRE)	198	226	253	205	234	263	200	228	257	201	230	258	100 96 93		
(%)	124	113	105	128	117	110	125	114	107	126	115	108			
ビタミンB ₁ (mg)	0.41	0.48	0.54	0.42	0.49	0.56	0.41	0.48	0.54	0.41	0.48	0.55	100 111 118		
(%)	137	120	108	140	123	112	137	120	108	137	120	110			
ビタミンB ₂ (mg)	0.51	0.57	0.61	0.52	0.58	0.62	0.53	0.59	0.63	0.52	0.58	0.62	100 111 118		
(%)	128	143	122	130	145	124	133	148	126	130	145	124			
ビタミンC (mg)	20	24	28	21	25	29	18	22	26	20	24	28	100 111 118		
(%)	100	96	93	105	100	97	90	88	87	100	96	93			
食物繊維 (g)	4.2	5.3	6.2	4.0	4.9	5.8	3.9	4.8	5.7	4.0	5.0	5.9	100 111 118		
(%)	105	118	124	100	109	116	98	107	114	100	111	118			

*たんぱく質・脂質の%は、エネルギーに対する比率を表示しています。

低…低学年(1・2) 中…中学年(3・4) 高…高学年(5・6)

令和7年度 小学校給食 食品構成摂取量一覧表

一人一食当たり平均 (副食)

食品群 単位：g	1 学 期			2 学 期			3 学 期			年間平均 (11ヶ月の平均)			目 標 量		
	68 日			81 日			48 日			197 日			低	中	高
	低	中	高	低	中	高	低	中	高	低	中	高			
小麦粉及びその製品	2.0	2.4	2.9	2.0	2.5	3.0	1.8	2.3	2.7	2.0	2.4	2.9	4	5	7
充足率 (%)	50	48	41	50	50	43	45	46	39	50	48	41			
芋及びでん粉	18.0	22.3	26.6	17.0	21.1	25.2	14.5	17.7	21.0	16.7	20.7	24.7	26	30	34
(%)	69	74	78	65	70	74	56	59	62	64	69	73			
砂糖類	2.1	2.5	3.0	2.2	2.6	3.1	2.3	2.8	3.4	2.2	2.6	3.1	3	3	3
(%)	70	83	100	73	87	103	77	93	113	73	87	103			
豆 類	1.3	1.6	1.9	1.4	1.6	1.9	1.4	1.6	1.9	1.4	1.6	1.9	4.5	5	5.5
(%)	29	32	35	31	32	35	31	32	35	31	32	35			
豆製品類	10.8	13.5	16.2	8.7	10.9	13.1	11.3	14.0	16.7	10.1	12.6	15.0	14	16	18
(%)	77	84	90	62	68	73	81	88	93	72	79	83			
種実類	0.1	0.2	0.2	0.4	0.4	0.5	0.2	0.3	0.3	0.2	0.3	0.3	2	3	3.5
(%)	5	7	6	20	13	14	10	10	9	10	10	9			
緑黄色野菜類	21.5	26.9	32.3	21.8	27.1	32.5	19.4	24.2	29.1	21.1	26.3	31.6	19	23	27
(%)	113	117	120	115	118	120	102	105	108	111	114	117			
その他の野菜類	53.8	67.0	80.2	55.9	69.6	83.4	53.8	67.1	80.5	54.7	68.1	81.6	60	70	75
(%)	90	96	107	93	99	111	90	96	107	91	97	109			
果物類	3.3	3.6	3.8	6.7	6.9	7.2	3.7	4.1	4.4	4.8	5.1	5.3	30	32	35
(%)	11	11	11	22	22	21	12	13	13	16	16	15			
きのこ類	0.4	0.6	0.7	0.9	1.0	1.3	0.6	0.7	0.8	0.7	0.8	1.0	3	4	4
(%)	13	15	18	30	25	33	20	18	20	23	20	25			
藻 類	0.4	0.5	0.6	0.3	0.4	0.4	0.3	0.3	0.4	0.3	0.4	0.5	2	2	3
(%)	20	25	20	15	20	13	15	15	13	15	20	17			
魚介類	12.3	13.5	14.8	10.7	12.0	13.2	14.9	16.4	18.0	12.3	13.6	14.9	13	16	19
(%)	95	84	78	82	75	69	115	103	95	95	85	78			
小魚類	1.8	2.1	2.3	1.7	1.9	2.0	1.5	1.6	1.7	1.7	1.9	2.0	3	3	3.5
(%)	60	70	66	57	63	57	50	53	49	57	63	57			
肉 類	16.2	19.3	22.5	15.4	18.7	22.0	13.7	17.0	20.3	15.3	18.5	21.8	13	15	17
(%)	125	129	132	118	125	129	105	113	119	118	123	128			
卵 類	2.2	2.7	3.3	2.2	2.8	3.3	2.6	3.2	3.9	2.3	2.9	3.4	5	6	8
(%)	44	45	41	44	47	41	52	53	49	46	48	43			
乳 類	2.1	2.4	2.8	2.3	2.7	3.2	2.0	2.3	2.6	2.2	2.5	2.9	3	4	5
(%)	70	60	56	77	68	64	67	58	52	73	63	58			
油脂類	1.8	2.2	2.7	1.6	1.9	2.3	2.3	2.8	3.3	1.8	2.2	2.7	2	3	3
(%)	90	73	90	80	63	77	115	93	110	90	73	90			

令和7年度 中学校給食喫食率の現状報告

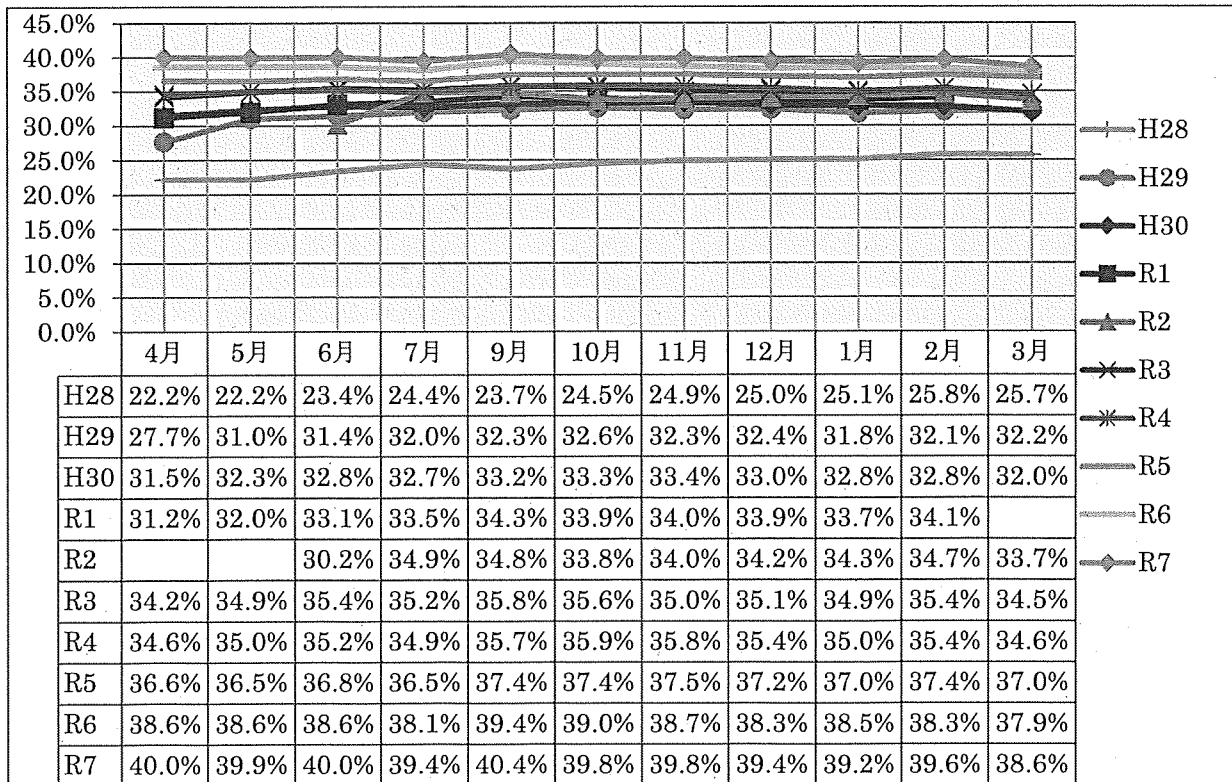
(1) 令和7年度の喫食率

月	枚方市平均	1年平均	2年平均	3年平均
4月	40.0%	44.2%	36.5%	39.3%
5月	39.9%	43.0%	37.3%	39.6%
6月	40.0%	42.7%	37.4%	40.1%
7月	39.4%	42.1%	36.6%	39.6%
8月	39.4%	41.0%	36.9%	40.5%
9月	40.4%	42.2%	37.7%	41.3%
10月	39.8%	41.7%	37.5%	40.3%
11月	39.8%	41.1%	37.4%	41.0%
12月	39.4%	41.1%	37.1%	40.1%
1月	39.2%	40.1%	37.5%	40.0%
2月	39.6%	41.4%	37.5%	40.1%
3月	38.6%	40.7%	37.3%	38.1%

※ 生徒喫食率は、学校毎にも差がある。

(3月実績 喫食率が高い学校・・・62.9%、低い学校・・・18.2%)

(2) 喫食率の推移 平成28年度～令和7年度



令和7年度 中学校給食 年間 栄養摂取量一覧表

一人一食当たり平均（主食・牛乳含む）

	1学期	2学期	3学期	年間平均	基準量
	69日	81日	48日	198日	
エネルギー (kcal)	811	815	823	816	830
充足率 (%)	98	98	99	98	
たんぱく質 エネルギー比 (%)	17.3	17.1	17.4	17.2	エネルギー の13~20%
脂質 (%)	25.0	24.8	26.1	25.2	エネルギー の 20~30%
食塩相当量 (g)	3.2	3.1	3.2	3.2	食塩相当量 2.5未満
カルシウム (mg)	376	369	410	381	450
(%)	84	82	91	85	
マグネシウム (mg)	123	122	123	123	120
(%)	103	102	103	103	
鉄 (mg)	3.8	3.8	3.6	3.8	4.5
(%)	84	84	80	84	
亜鉛 (mg)	4.2	4.2	4.3	4.2	3.0
(%)	140	140	143	140	
ビタミンA (μgRAE)	349	351	337	347	300
(%)	116	117	112	116	
ビタミンB ₁ (mg)	0.56	0.55	0.60	0.57	0.50
(%)	112	110	120	114	
ビタミンB ₂ (mg)	0.65	0.64	0.65	0.65	0.60
(%)	108	107	108	108	
ビタミンC (mg)	42	41	35	40	35
(%)	120	117	100	114	
食物繊維 (g)	7.5	6.9	7.0	7.1	7以上
(%)	115	106	108	101	

*たんぱく質・脂質の%は、エネルギーに対する比率を表示しています。

令和7年度 中学校給食 年間 食品構成摂取量一覧表

一人一食当たり平均 (副食)

食品群 単位：g	1学期	2学期	3学期	年間平均	目標量
	69日	81日	48日	198日	
小麦粉及びその製品 充足率 (%)	0.9 10	1.1 12	0.9 10	1.0 11	9
芋及びでん粉 (%)	31.1 89	30.5 87	26.7 76	29.8 85	35
砂糖類 (%)	5.7 143	5.8 145	4.4 110	5.4 135	4
豆 類 (%)	1.9 32	1.7 28	2.1 35	1.9 32	6.0
豆製品類 (%)	23.6 131	22.2 123	23.1 128	22.9 127	18
種実類 (%)	0.4 11	0.6 17	0.4 11	0.5 14	3.5
緑黄色野菜類 (%)	60.1 172	54.8 157	52.9 151	56.2 161	35
その他の野菜類 (%)	95.9 117	104.0 127	104.2 127	101.2 123	82
果物類 (%)	3.5 9	4.5 11	3.2 8	3.8 10	40
きのこ類 (%)	6.3 158	6.3 158	5.1 128	6.0 150	4
藻 類 (%)	0.9 23	0.4 10	0.3 8	0.6 15	4
魚介類 (%)	30.4 145	29.6 141	29.3 140	29.8 142	21
小魚類 (%)	3.6 103	3.9 111	3.7 106	3.7 106	3.5
肉 類 (%)	36.8 194	35.4 186	36.9 194	36.3 191	19
卵 類 (%)	3.9 33	6.2 52	6.4 53	5.4 45	12
乳 類 (%)	3.0 50	2.7 45	2.9 48	2.9 48	6
油脂類 (%)	3.6 90	3.4 85	3.9 98	3.6 90	4

令和7年度地元産農産物の学校給食への使用状況について

令和7年度に学校給食に使用した地元産農産物の状況について、次のとおり報告する。

令和8年6月17日

枚方市学校給食会
会長 谷元 紀之

1. 小学校給食に使用した地元産農産物の状況について

(1) 野菜(芋他含む)類

品目		令和7年度(2025年度)		
		枚方産農産物 購入量	大阪産農産物 購入量	枚方産・大阪産 農産物購入量
1	玉ねぎ	4,842.1 kg	1,572.3 kg	6,414.4 kg
2	大根	2,041.5 kg		2,041.5 kg
3	青葱	1,222.2 kg	5,901.1 kg	7,123.3 kg
4	じゃがいも	1,210.0 kg		1,210.0 kg
5	チンゲン菜	921.0 kg		921.0 kg
6	白菜	900.4 kg		900.4 kg
7	小松菜	860.3 kg		860.3 kg
8	ほうれん草	828.3 kg		828.3 kg
9	人参	782.7 kg		782.7 kg
10	キャベツ	228.9 kg		228.9 kg
11	さつまいも	177.5 kg		177.5 kg
12	なす	168.5 kg		168.5 kg
13	かぼちゃ	93.4 kg		93.4 kg
14	エンドウ豆	48.6 kg	65.5 kg	114.1 kg
15	たけのこ		2,479.3 kg	2,479.3 kg
16	豆苗		1,862.2 kg	1,862.2 kg
17	おおさかしろな		346.3 kg	346.3 kg
合計		14,325.4 kg	12,226.7 kg	26,552.1 kg

枚方産農産物の使用日数(87日) / 給食実施日数(197日)	44.2%
大阪府内産農産物の使用日数(147日) / 給食実施日数(197日)	74.6%

※枚方産農産物は大阪エコ農産物として認証されたものを使用しています。
大阪エコ農産物とは… 従来の栽培に比べて農薬と化学肥料の使用を半分以下にして生産した農産物で、大阪府が関係者と協力して認証した農産物

2. 中学校給食に使用した地元産農産物の状況について

品目		令和7年度（2025年度）		
		枚方産農産物 購入量	大阪産農産物 購入量	枚方産・大阪産 農産物購入量
1	青葱		2,609.4 kg	2,609.4 kg
2	たけのこ		2,388.0 kg	2,388.0 kg
3	豆苗		1,129.8 kg	1,129.8 kg
4	玉葱		225.4 kg	225.4 kg
5	キャベツ		172.6 kg	172.6 kg
6	水菜		39.2 kg	39.2 kg
合計		0.0 kg	6,564.4 kg	6,564.4 kg

大阪府内産農産物の使用日数（100日） / 給食実施日数（198日）	50.5%
------------------------------------	--------------

令和8年度 主要食材の価格について

令和8年度の学校給食に使用する主要な食材価格について、次のとおり報告する。

令和8年6月17日

枚方市学校給食会
会長 谷元 紀之

1. パン

消費税込み

パン購入費（基本価格）		令和8年度	令和7年度（参考）	備 考
①	小学校1・2年生用（50g）	58.71円/個	54.90円/個	コッペパンの 基本価格
②	小学校3・4年生用（60g）	60.63円/個	56.78円/個	
③	小学校5・6年生用（70g）	62.77円/個	58.86円/個	
④	中学校用（80g）	66.97円/個	62.83円/個	

◎ うずまきパンなどの加工パンは別途、加工等の経費が必要。

◎ 購入先 …（公益財団法人）大阪府学校給食会

2. 米飯用の精米

消費税込み

購入先	令和8年度	令和7年度（参考）
（公益財団法人） 大阪府学校給食会 （小学校）	滋賀県産「キヌヒカリ」 （4月～11月）865.08円/kg	滋賀県産「キヌヒカリ」 （4月～11月）762.48円/kg （12月～3月）865.08円/kg
（公益財団法人） 大阪府学校給食会 （中学校）	鳥取県産「きぬむすめ」 （4月～11月）866.16円/kg	北海道産「ゆめぴりか」 （4月～11月）764.64円/kg 鳥取県産「きぬむすめ」 （12月～3月）866.16円/kg

◎ 購入先 …（公益財団法人）大阪府学校給食会

3. 牛乳（保護者負担額）

消費税込み

価 格 等	令和8年度	令和7年度（参考）
200ml 紙パック（小・中学校）	76.58円/本	73.86円/本

◎ 購入先 …（公益財団法人）大阪府学校給食会

◎ 供給業者 … 日本酪農協同㈱

令和8年度枚方市学校給食会 事業計画の承認について

標題の件について、枚方市学校給食会規約第6条第1号の規定により総会の議決を求める。

令和8年6月17日

枚方市学校給食会
会長 谷元 紀之

令和8年度枚方市学校給食会事業計画（案）

種 別	期 日	事 業 名	内 容 等
総 会	令和8年6月17日	定期総会	・令和8年度予算等
役員会	令和8年9月下旬	第1回 役員会	・令和8年度1学期 給食実施報告等
	令和9年2月下旬	第2回 役員会	・令和8年度2学期 給食実施報告等
	令和9年5月下旬	第3回 役員会	・令和8年度3学期 給食実施報告等 ・令和9年度総会提出案件審議等
学校給食 物資納入 業者選定 委員会	令和8年10月	学校給食業者選定委員会	・委員会概要説明及び 令和8年度業者視察報告について等
	令和8年12月初旬	学校給食業者選定委員会	・令和9年度登録更新業者及び 新規登録業者の書類審査等
学校給食 物資選定 委員会	令和8年4月～ 令和9年3月	学校給食物資選定委員会 (5回の定例会)	・各月、学期及び年間の物資の選定
学校給食 献立作成 委員会	令和8年4月～ 令和9年3月	学校給食献立作成委員会 (5回の定例会)	・各月毎の献立作成の検討等
学校給食 指導 委員会	令和8年4月～ 令和9年3月	学校給食指導委員会 (5回の定例会)	・給食指導等の取組み 他
	令和8年6月～10月	学校給食指導委員会「講演会」	・講演会の実施
中学校 給食 委員会	令和8年4月～ 令和9年3月	中学校委員会 (3回程度の予定)	・喫食率向上に向けた取組み ・各種課題の検討等

議案第6号

令和8年度 枚方市学校給食会 事業会計歳入歳出予算の決定について

標題の件について、枚方市学校給食会規約第6条第3号の規定により総会の議決を求める。

令和8年6月17日

枚方市学校給食会
会長 谷元 紀之

令和8年度 枚方市学校給食会事業会計歳入歳出予算（案）

(1) 歳入の部

単位：円

科目	令和8年度 予算額(A)	令和7年度 予算額(B)	比較増減 (A)-(B)	説明
繰越金	3,967,323	3,059,733	907,590	前年度からの繰越金
雑入	1,600,000	1,600,000	0	段ボール・廃油売却代金
合計	5,567,323	4,659,733	907,590	

(2) 歳出の部

単位：円

科目	令和8年度 予算額(A)	令和7年度 予算額(B)	比較増減 (A)-(B)	説明
報償費	50,000	50,000	0	指導委員会講師謝礼
消耗品費	700,000	50,000	650,000	事務局事務用品等 枚方市学校給食コンテスト参加賞・副賞代
印刷製本費	100,000	100,000	0	給食関係冊子（中学校給食ガイドブック等）作成費
試作用材料費	100,000	50,000	50,000	物資選定委員会試作用材料費 中学校給食献立試作代
手数料	500,000	500,000	0	金融機関振込手数料、郵便切手購入等、中学校卒業時振込手数料等
予備費	4,117,323	3,909,733	207,590	
合計	5,567,323	4,659,733	907,590	

議案第7号

令和8年度 枚方市学校給食会 小学校給食物資会計歳入歳出予算の決定について

標題の件について、枚方市学校給食会規約第6条第3号の規定により総会の議決を求める。

令和8年6月17日

枚方市学校給食会
会長 谷元 紀之

令和8年度 枚方市学校給食会 小学校給食物資会計歳入歳出予算 (案)

(1) 歳入の部

(単位 円)

科目	令和8年度 予算額(A)	令和7年度 予算額(B)	比較増減 (A) - (B)	説明
繰越金	78,481,568	45,345,477	33,136,091	前年度からの繰越金
給食費	114,042,500	272,587,000	△ 158,544,500	児童・教職員の給食費 過年度給食費・試食会代 無償化扶助費分
補助金	1,047,618,000	184,869,000	862,749,000	学校給食費支援事業補助金
負担金	60,439,500	683,403,000	△ 622,963,500	小学校給食無償化事業負担金
雑入	1,000	1,000	0	利子等
合計	1,300,582,568	1,186,205,477	114,377,091	

(2) 歳出の部

(単位 円)

科目	令和8年度 予算額(A)	令和7年度 予算額(B)	比較増減 (A) - (B)	説明
牛乳費	294,000,000	287,200,000	6,800,000	牛乳代
パン購入費	106,000,000	100,000,000	6,000,000	パン代
精米購入費	159,800,000	149,400,000	10,400,000	精米代
副食材料費	739,660,568	647,287,477	92,373,091	おかず代
6年中学校給食 試食費	1,122,000	2,318,000	△ 1,196,000	全学校対象6年生による 中学校給食試食
合計	1,300,582,568	1,186,205,477	114,377,091	

議案第8号

令和8年度 枚方市学校給食会 中学校給食物資会計歳入歳出予算の決定について

標題の件について、枚方市学校給食会規約第6条第3号の規定により総会の議決を求める。

令和8年6月17日

枚方市学校給食会
会長 谷元 紀之

令和8年度 枚方市学校給食会 中学校給食物資会計歳入歳出予算（案）

(1) 歳入の部

(単位 円)

科目	令和8年度 予算額(A)	令和7年度 予算額(B)	比較増減 (A)-(B)	説明
繰越金	105,626,701	106,158,974	△ 532,273	前年度からの繰越金
給食費	244,140,000	244,210,000	△ 70,000	・ 1食330円×4,200人 (喫食率42%想定)×年間175回 ・ 試食会等 小学6年生・PTA
補助金	76,016,000	42,130,000	33,886,000	学校給食費支援事業補助金
合計	425,782,701	392,498,974	33,283,727	

(2) 歳出の部

(単位 円)

科目	令和8年度 予算額(A)	令和7年度 予算額(B)	比較増減 (A)-(B)	説明
牛乳費	55,200,000	53,300,000	1,900,000	牛乳代
パン購入費	7,400,000	7,100,000	300,000	パン代
精米購入費	64,800,000	59,200,000	5,600,000	精米代
副食材料費	298,382,701	272,898,974	25,483,727	おかず代
合計	425,782,701	392,498,974	33,283,727	

標題の件について、枚方市学校給食会規約第6条第6号及び第7号の規定により総会の議決を求める。

令和8年6月17日

枚方市学校給食会
会長 谷元 紀之

令和8年度枚方市学校給食会役員・会計監査・各委員会委員一覧

〔役員〕 18名

〔役員〕		〔会計監査〕
会長 教育長 理事長 総合教育部長 副会長 小学校長 1名 小学校PTA役員 1名 事務局長 おいしい給食課長	理事 小学校長 5名 中学校長 1名 小学校給食担当教諭 3名 小学校PTA役員 3名 中学校PTA役員 1名	会計監査 小学校長 1名 中学校長 1名 小学校PTA役員 1名 中学校PTA役員 1名

〔物資納入業者選定委員会〕

小学校長 5名 (内1名は委員長)	小学校PTA役員 5名 (内1名は副委員長)	小学校栄養教諭等 5名	中学校長 1名 中学校PTA役員 1名 中学校栄養教諭等 1名	共同調理場長 2名
----------------------	---------------------------	-------------	---------------------------------------	-----------

〔物資選定委員会〕

小学校長 5名 (内1名は委員長)	小学校栄養教諭等 27名 中学校栄養教諭等 2名	PTA役員 5名 (内1名は副委員長)	共同調理場長 2名
----------------------	-----------------------------	------------------------	-----------

〔献立作成委員会〕

小学校長 5名 (内1名は委員長)	小学校給食担当教諭 44名 (内1名は副委員長)	小学校栄養教諭等	物質選定委員会と同じ	共同調理場長 2名 調理員 2名
----------------------	-----------------------------	----------	------------	---------------------

〔給食指導委員会〕

小学校長 5名 (内1名は委員長)	小学校給担教諭 献立作成委員会と同じ (内1名は副委員長)	学校栄養教諭等 献立作成委員会と同じ	教育指導主管課長 食育担当指導主事等	共同調理場長 2名
----------------------	-------------------------------------	-----------------------	-----------------------	-----------

〔中学校給食委員会〕

中学校長 2名 (内1名は委員長)	中学校PTA役員 1名 (副委員長)	中学校給担教諭 2名	教育指導主管課長 共同調理場長 1名	中学校栄養教諭等 2名 食育担当指導主事等
----------------------	-----------------------	------------	-----------------------	--------------------------