



枚方市立山之上小学校  
1年学年便り  
2022. 冬休み号



いよいよ今日で、長かった2学期が終わります。漢字やカタカナ、繰り上がりのある足し算・繰り下がりのある引き算など、新しい学習に意欲的に取り組んできました。運動会、遠足など、楽しい行事もたくさんあった2学期。学習に行事にと楽しく過ごしたことで子ども達も大きく成長できたと思います。宿題やお手伝いカードなど家庭学習の際には、ご家庭でご支援頂きありがとうございました。

冬休みは、クリスマス、大晦日、お正月・・・と家族とゆったりと過ごす時間がいっぱいです。家族の一員として、お手伝いが少しずつできるといいですね。健康に気を付けて、楽しい冬休みをお過ごしください。それでは、よいお年をお迎えください。

## ふゆ休みのしゅくだいについて



★いえの人にまるつけをしてもらい、まちがちなおもしろみましょう。

- ① げんき!ふゆドリル
- ② なわとび  
→まえとび・かけあしとび・うしろとびなど、いろいろなわざにちょうせんしょう!
- ③ えにつき 1まい
- ④ おてつだい  
→まい日できるお手つだいをかんがえてみましょう。
- ⑤ けいさんカード(くりあがりのたしざん、くりさがりのひきざん)  
→2ふんいないにできるようにれんしゅうしましょう。
- ⑥ こまをいれるケースづくり  
→ぎゅうにゆうパックをそこから10cmぐらいのところできり、まわりをいろがみなどでかざってつくりましょう。
- ⑦ どくしよ

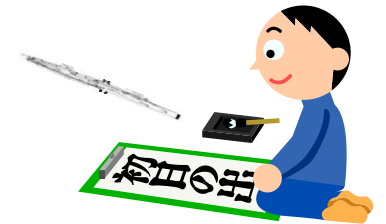
## 始業式 1月10日(火)

登下校 ・いつも通り集団登校です。

・12時頃下校します。

持ち物

- ・筆記用具 ・連絡帳 ・冬休みの宿題 ・雑巾1枚 ・お道具箱
- ・あゆみ(保護者の欄に印をお願いします。) ・上靴 ・体育館シューズ



### 1月の諸費

給食費	3,800
学年費	1,400
手数料	10
合計	5,210

\*引き落としは

1回目 1月10日(火)です。

12月中に口座をご確認下さい。

### 冬休みに点検をお願いします

- ・お道具箱・・・セロハンテープ、つぼのり、パス、色鉛筆など足りないものは補充しておいてください。色鉛筆は削ってください。
- ・上靴、体育館シューズ・・・サイズが合っているか、確かめてください。名前が消えている場合は記入をお願いします。
- ・記名・・・鉛筆など、持ち物の名前を確認してください。

☆図工、書写、生活の教科書、漢字ドリル、漢字ドリルノートは学校に置いてあります。  
☆国語ノートをまだ購入されていない方は、**こくご(8マス十字リーダー入り)**のノートをご用意ください。

### 1月の予定

- ・10日(火) 3学期始業式 12時頃下校
- ・11日(水) 給食開始 4時間授業 13時20分頃下校
- ・12日(木) 4時間授業 13時20分頃下校
- ・13日(金) 5時間授業 14時15分頃下校



