

# 枚方市 ため池ハザードマップ

## トシボ池

### ハザードマップ活用の留意点

ハザードマップに示された浸水想定区域は、ある設定条件に基づく浸水シミュレーション結果です。詳細な地形等を反映できない場合もあり、浸水想定区域外での浸水、想定以上の浸水深となる可能性もあります。そのため、ハザードマップはあくまでも目安として捉え、災害時は状況に応じた避難行動を心がけてください。

### 凡例

- 指定緊急避難場所兼指定避難所
- 指定避難所
- 福祉避難所
- 広域避難場所
- 一時避難場所
- 市役所・支所
- 防災行政無線屋外子局
- 病院
- 消防署・消防出張所
- 警察署・交番
- 生涯学習市民センター
- 図書館
- 緊急交通路
- 浸水の到達時間

### 浸水の深さの目安

浸水した場合に想定される水深	浸水想定区域
0.5m未満の区域	
0.5m～1m未満の区域	
1～2m未満の区域	
2～5m未満の区域	
5m以上の区域	

### 土砂災害想定区域

土砂災害特別警戒区域(急傾斜)	
土砂災害警戒区域(急傾斜)	
土砂災害特別警戒区域(土石流)	
土砂災害警戒区域(土石流)	
土砂災害警戒区域(地すべり)	

### 指定緊急避難場所兼指定避難所

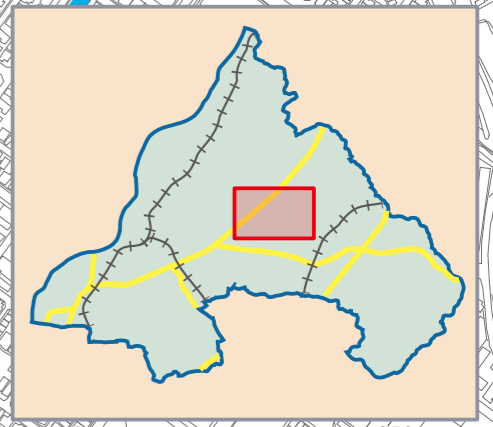
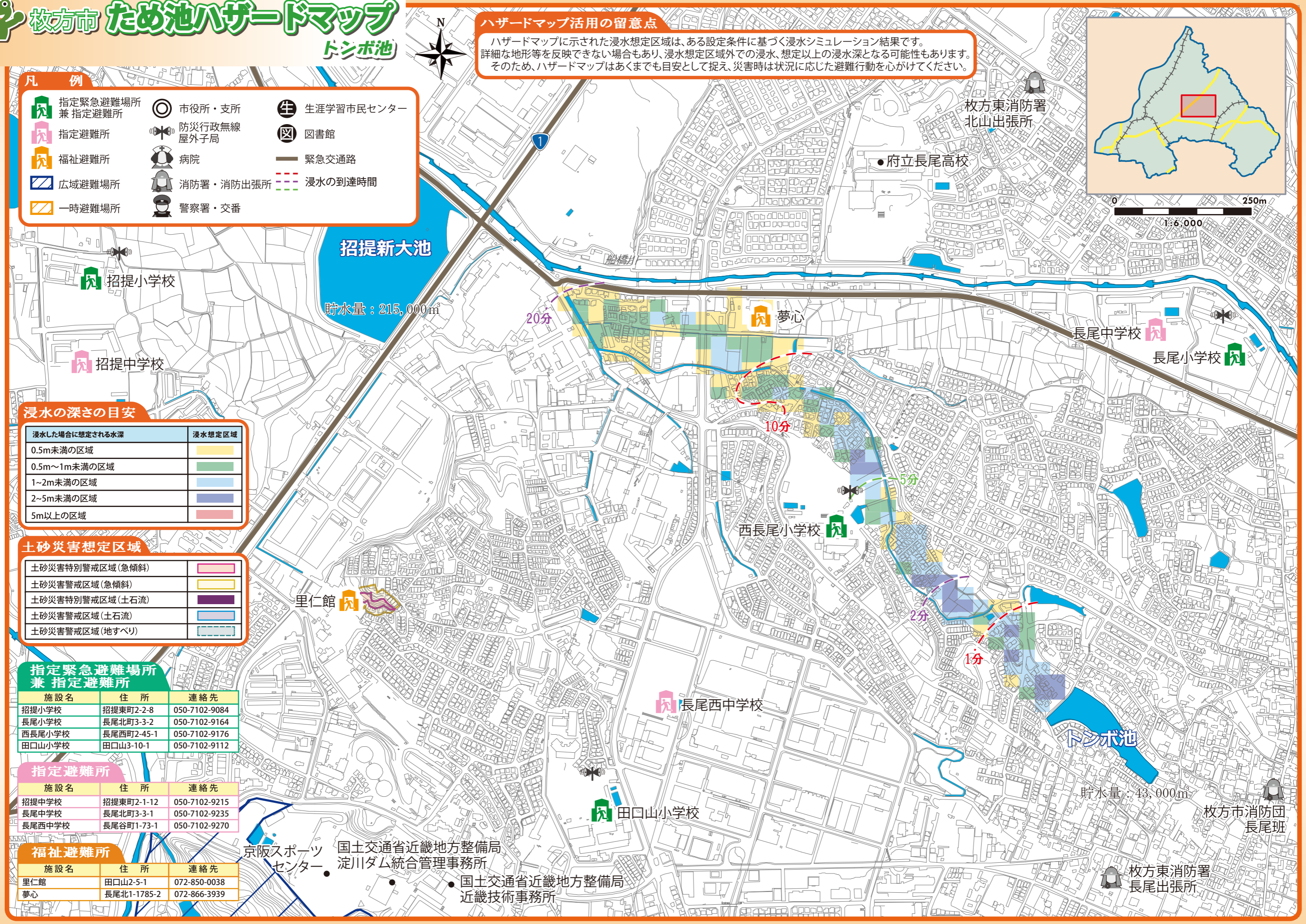
施設名	住所	連絡先
招提小学校	招提東町2-2-8	050-7102-9084
長尾小学校	長尾北町3-3-2	050-7102-9164
西長尾小学校	長尾西町2-45-1	050-7102-9176
田口山小学校	田口山3-10-1	050-7102-9112

### 指定避難所

施設名	住所	連絡先
招提中学校	招提東町2-1-12	050-7102-9215
長尾中学校	長尾北町3-3-1	050-7102-9235
長尾西中学校	長尾谷町1-73-1	050-7102-9270

### 福祉避難所

施設名	住所	連絡先
里仁館	田口山2-5-1	072-850-0038
夢心	長尾北1-1785-2	072-866-3939



0 250m  
1:6,000

京阪スポーツセンター  
国土交通省近畿地方整備局 淀川ダム統合管理事務所  
国土交通省近畿地方整備局 近畿技術事務所