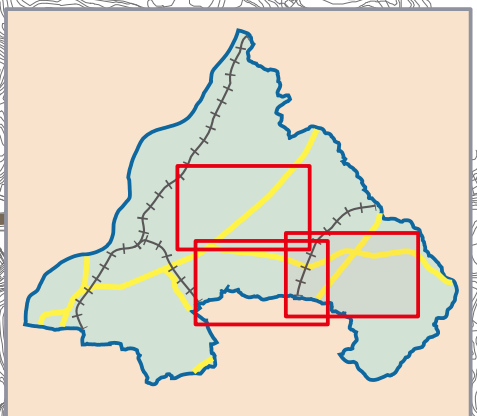


ハザードマップ活用の留意点
 ハザードマップに示された浸水想定区域は、ある設定条件に基づく浸水シミュレーション結果です。詳細な地形等を反映できない場合もあり、浸水想定区域外での浸水、想定以上の浸水深となる可能性もあります。そのため、ハザードマップはあくまでも目安として捉え、災害時は状況に応じた避難行動を心がけてください。



指定緊急避難場所 兼 指定避難所

施設名	住所	連絡先
菅原東小学校	藤阪東町3-10-1	050-7102-9144
氷室小学校	尊延寺3-1-38	050-7102-9060
藤阪小学校	藤阪南町1-40-1	050-7102-9156
津田小学校	津田西町1-33-1	050-7102-9052
津田南小学校	津田西町3-10-1	050-7102-9132

指定避難所

施設名	住所	連絡先
杉中学校	杉4-1-1	050-7102-9240
津田中学校	津田北町1-32-1	050-7102-9200

福祉避難所

施設名	住所	連絡先
総合福祉センター(老人福祉センター)	津田東町2-26-1	858-5835

- 凡 例**
- 指定緊急避難場所 兼 指定避難所
 - 指定避難所
 - 福祉避難所
 - 広域避難場所
 - 一時避難場所
 - 市役所・支所
 - 防災行政無線 屋外子局
 - 病院
 - 消防署・消防出張所
 - 警察署・交番
 - 生涯学習市民センター
 - 図書館
 - 緊急交通路
 - 浸水の到達時間

浸水の深さの目安

浸水した場合に想定される水深	浸水想定区域
0.5m未満の区域	
0.5m～1m未満の区域	
1～2m未満の区域	
2～5m未満の区域	
5m以上の区域	

土砂災害想定区域

土砂災害特別警戒区域(急傾斜)	
土砂災害警戒区域(急傾斜)	
土砂災害特別警戒区域(土石流)	
土砂災害警戒区域(土石流)	
土砂災害警戒区域(地すべり)	

