

ニッペパーク岡東中央（岡東中央公園）の通行状況を計測する取り組みと  
個人情報の取り扱いに関するご案内

枚方市と日本電気株式会社(NEC)は、枚方市公民連携プラットフォームを通じて、「スマート街路灯の実証実験に関する協定」を締結し、ICTを活用した快適なまちづくりに向けた施策検討や、公共・産業分野での利活用を見据え、人の通行状況を計測する取り組みを行ってまいります。

「第5次枚方市総合計画」に沿って、快適性・利便性を高めた枚方市民の豊かな生活の実現に向けて取り組みを進めます。

■個人情報の取り扱いについて

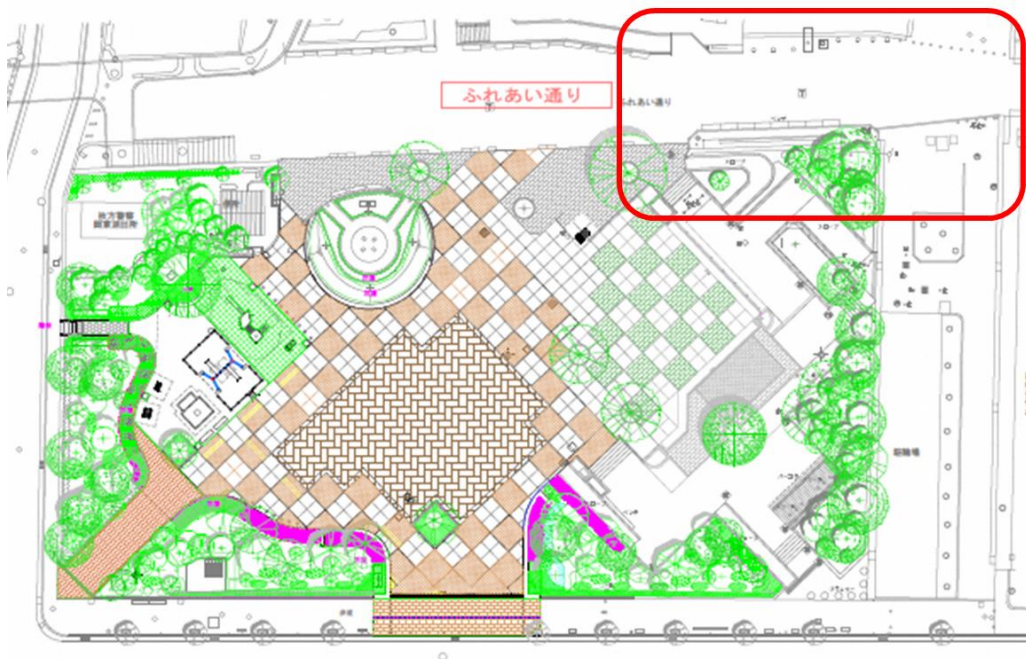
カメラで撮影した映像から通行人の移動方向、属性（性別、年代）および人数の推定データを映像解析（以下「人流計測等の映像処理」という）によって取得しております。カメラで撮影された映像は人流計測等の映像処理後に直ちに破棄します。本取り組みでは特定の個人を識別できる情報は一切保存いたしません。

■撮影内容、撮影場所について

撮影開始日：2021年3月26日～

撮影カメラ台数：1台

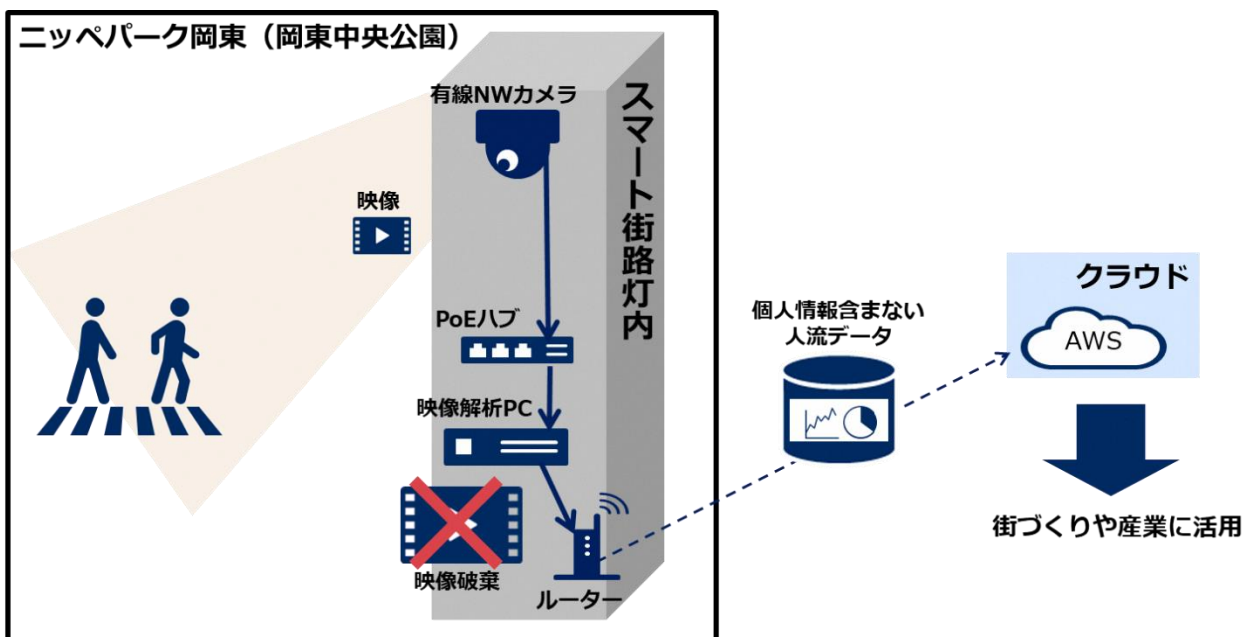
撮影場所とカメラの向き：ニッペパーク岡東中央（岡東中央公園）下図参照



## 赤柵拡大図



### ■データ生成、加工、流通の流れについて



機器同士が実線につながっている部分がLAN ケーブル接続、点線が無線接続になります。

カメラで取得した映像はスマート街路灯内部の映像解析 PC でリアルタイムに人流計測等の映像処理の後、直ちに削除します。

### ■安全管理措置について

本取り組みで取得する映像データは、リアルタイムで自動解析後、即時に削除されるため、個人を特定するデータは保存されません。

### ■個人情報管理責任者

日本電気株式会社 (NEC)

■お問い合わせ先

枚方市 総合政策部 企画政策課（問い合わせ時間：平日 9：00-17：30）

電話：072-841-1254