

記号	
建物	△ 57.2 三角高
傾斜	○ 25.6 水準高
窪み	○ 42.5 窪み高
谷	▽ 55.6 谷高
深さ	■ 25.75 深さ
深さ	▲ 15.8 深さ
深さ	■ 18.8 深さ
官公署	■ 官公署
裁判所	■ 裁判所
警察署	■ 警察署
消防署	■ 消防署
学校	■ 学校
幼稚園	■ 幼稚園
保育園	■ 保育園
児童館	■ 児童館
老人ホーム	■ 老人ホーム
福祉施設	■ 福祉施設
その他	■ その他
公園	■ 公園
山	■ 山
河川	■ 河川
水路	■ 水路
池	■ 池
海	■ 海
堤防	■ 堤防
橋	■ 橋
トンネル	■ トンネル
踏切	■ 踏切
フェンス	■ フェンス
電線	■ 電線
ガス管	■ ガス管
水道管	■ 水道管
下水道管	■ 下水道管
雨水管	■ 雨水管
その他	■ その他

平成23年修正  
1. 平成22年1月撮影空中写真  
2. 平成22年12月現地調査

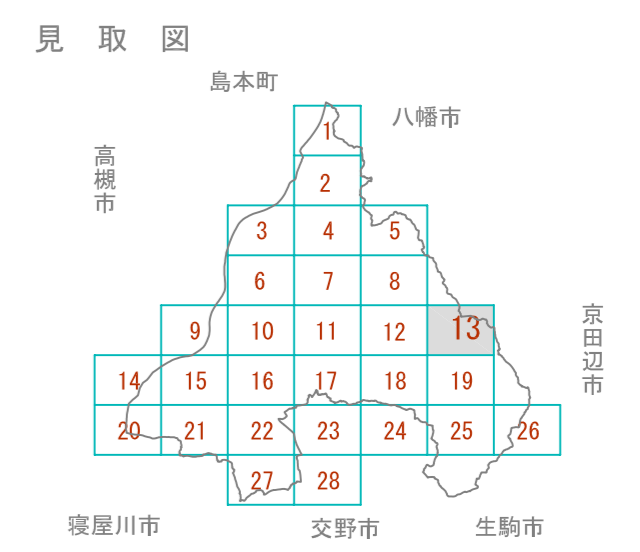
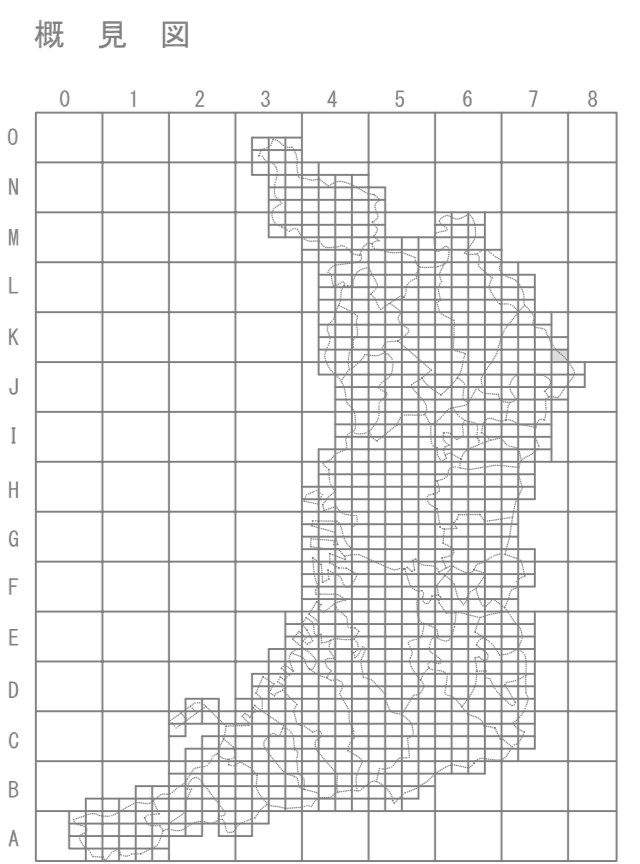
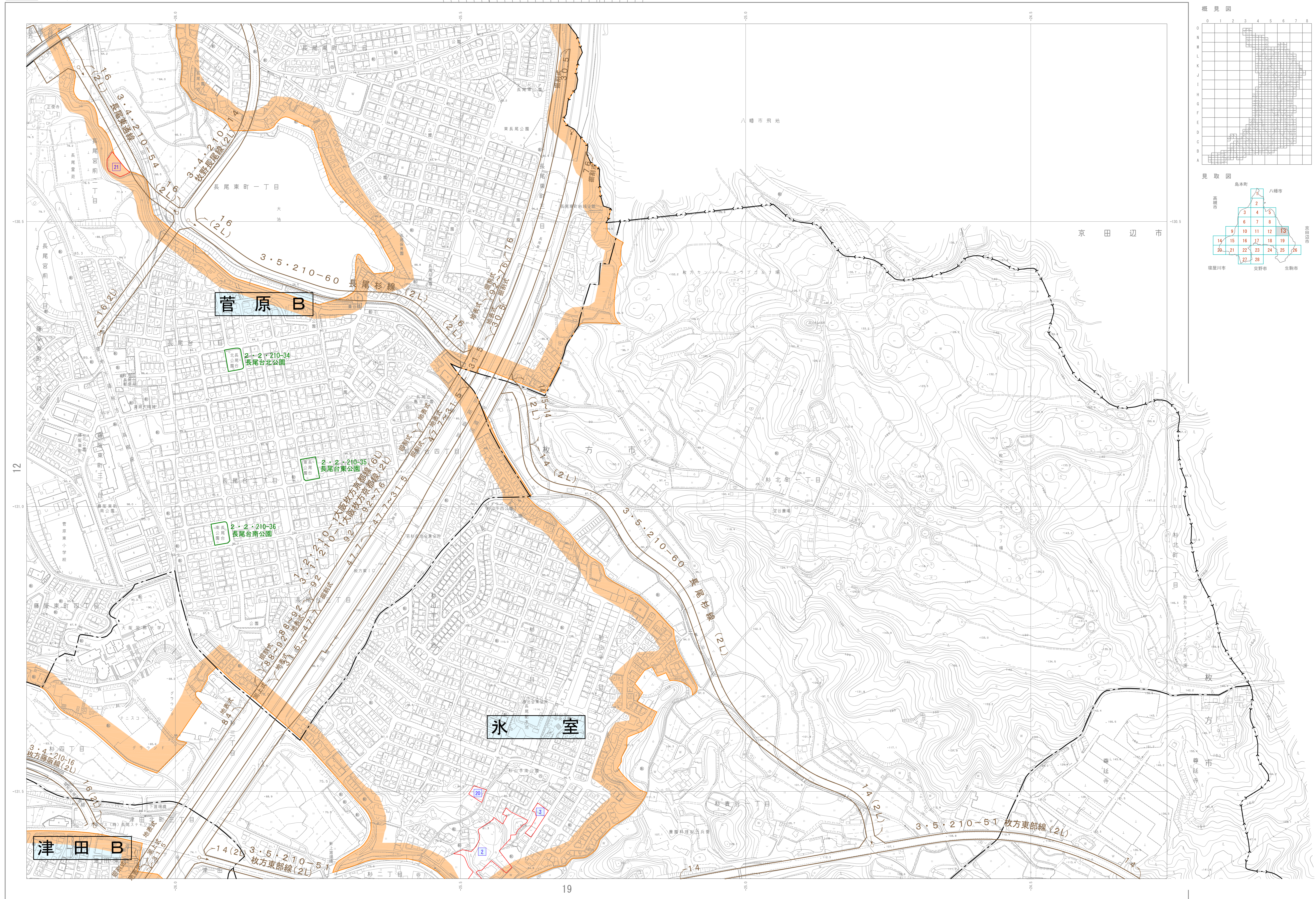
1:2,500

図例は平成14年国土交通省告示第9号の規定  
による第五図例表  
図例はメートル単位  
図例に示している図例はメートル単位  
左列は5キロメートル未満  
右列の図例は5キロメートル以上  
等高線間隔は2メートル

この測量成果は、国土地理院長の承認及び助言を得て、  
同院所管の測量成果を使用して得たものである。  
〔測量年〕 平成22 図例第 246 号

測量計画機関 枚方市  
測量作業機関 富士測量株式会社





平成 23 年 修正  
 1. 平成 22 年 1 月 撮影 航空写真  
 2. 平成 22 年 12 月 現地 測量

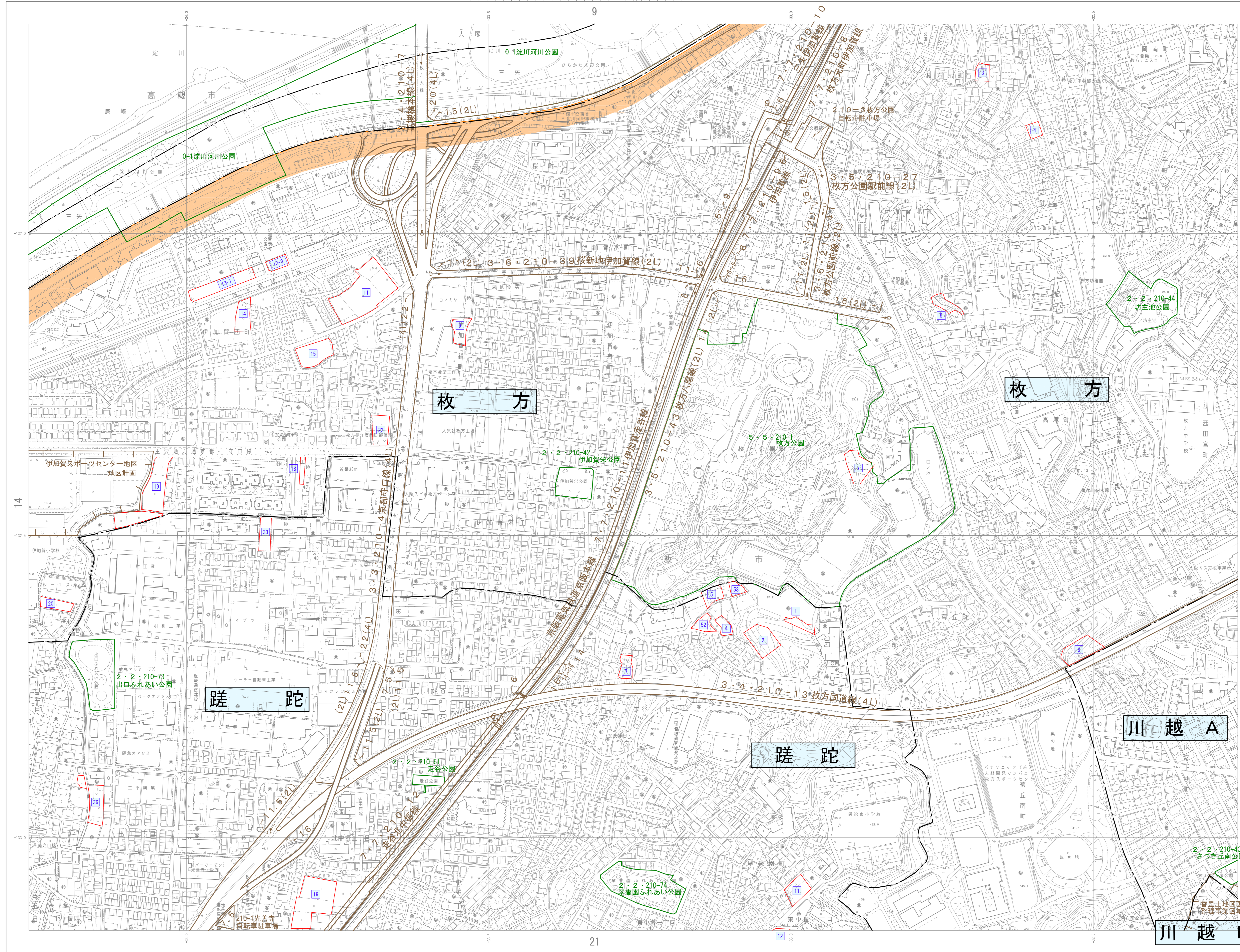
1:2,500

測繪系は平成 14 年 国土交通省 告示 第 9 号 の 規定  
 による 第 VI 図 種 別  
 測 量 法 に 準 じ て 行 った  
 測 量 法 に 準 じ て 行 った  
 測 量 法 に 準 じ て 行 った  
 測 量 法 に 準 じ て 行 った

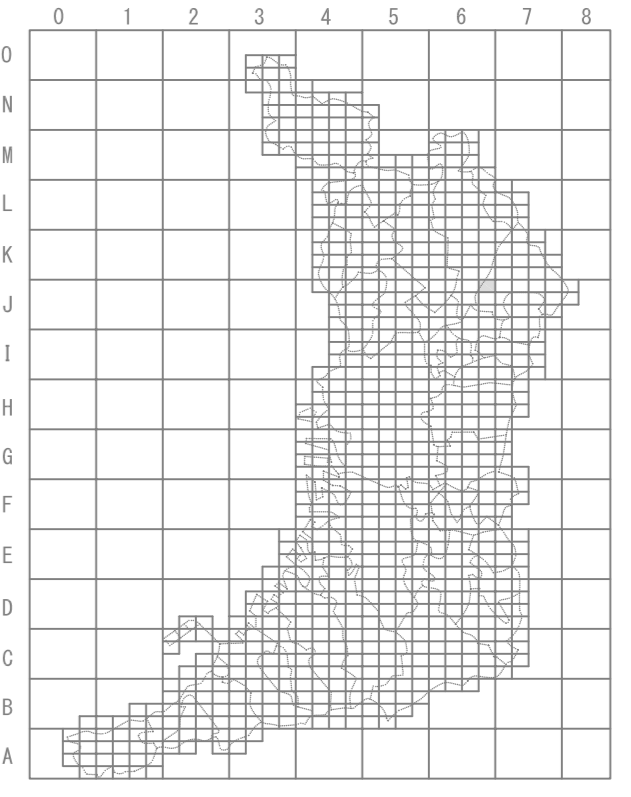
この 測量 成果 は、国 土 地理 院 長 の 承認 及び 勘 査 を 得 て、  
 開 示 された 測量 成果 を 使 用 して 得 た も の で あ る。  
 (測 量 法) 第 22 条 第 2 項 第 2 号

測 量 法 第 22 条 第 2 項 第 2 号  
 測 量 法 第 22 条 第 2 項 第 2 号

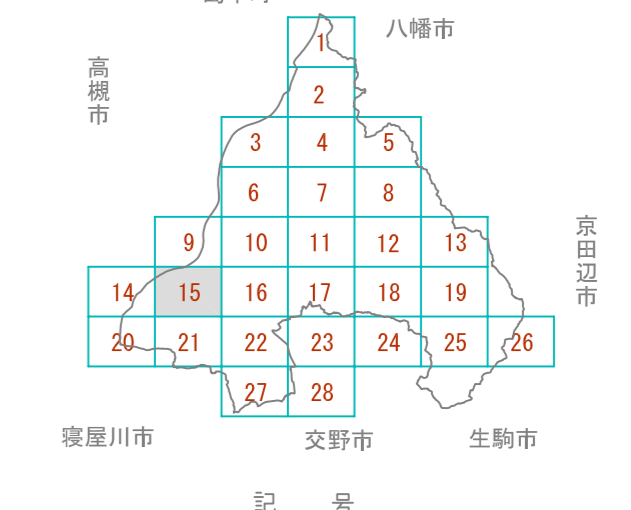




概見図



見取図



記号	
○ 公園	△ 7.2 丘陵
○ 公園	○ 35.2 丘陵
○ 公園	○ 42.5 丘陵
○ 公園	▽ 35.6 丘陵
○ 公園	■ 25.73 丘陵
○ 公園	■ 15.8 丘陵
○ 公園	■ 15.8 丘陵
○ 公園	■ 15.8 丘陵

記号	
○ 公園	○ 公園
○ 公園	○ 公園
○ 公園	○ 公園
○ 公園	○ 公園
○ 公園	○ 公園
○ 公園	○ 公園
○ 公園	○ 公園
○ 公園	○ 公園

平成 23 年改正  
1. 平成 22 年 1 月 25 日 国土交通省告示第 9 号  
2. 平成 22 年 12 月 2 日 国土交通省告示第 12 号

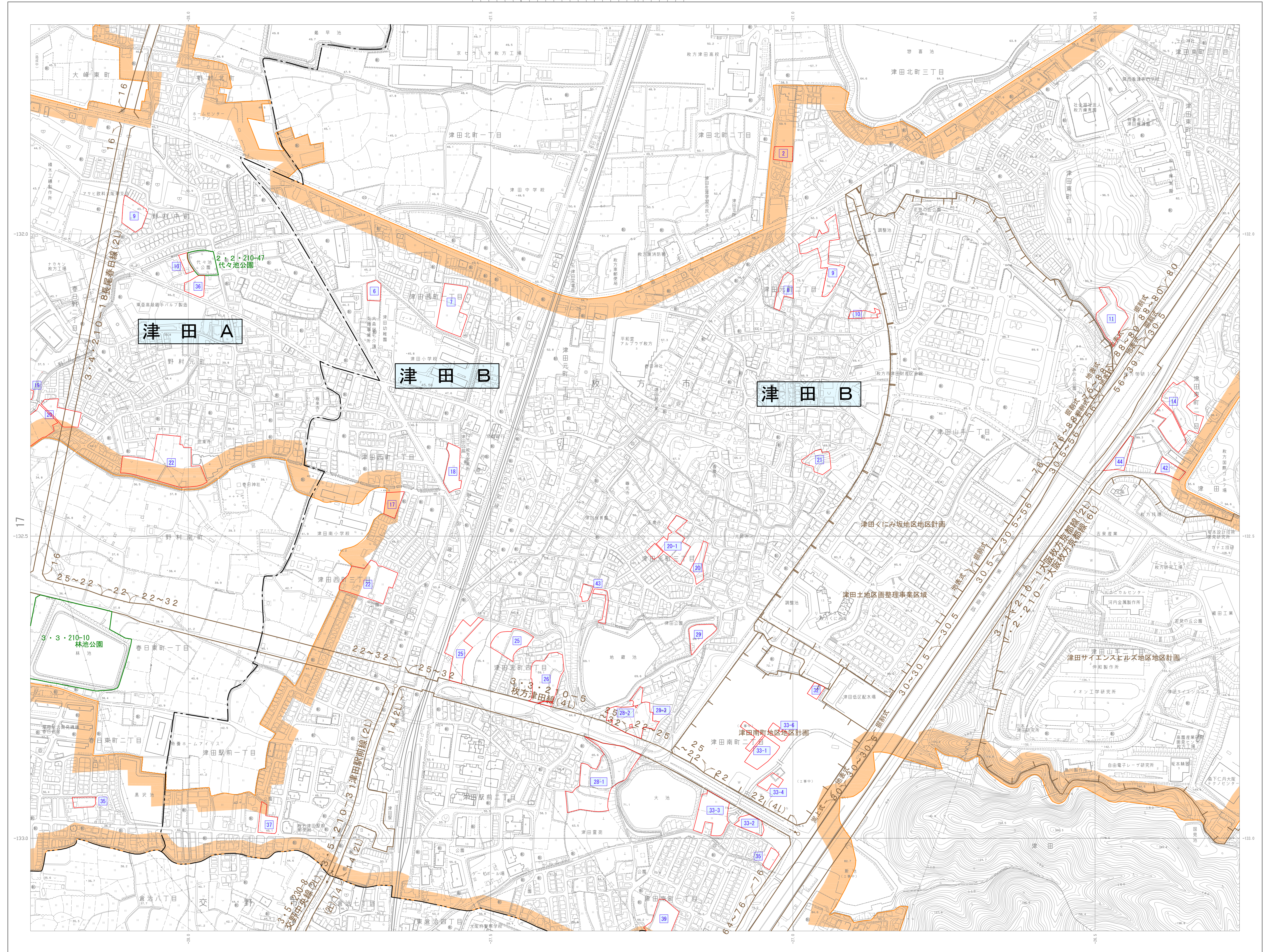
1:2,500

この測量成果は、国土地理院長の承認及び監査を経て、  
関係機関の測量結果と照合して得たものである。  
(測量基準) 平成 2 年 国測 336 号

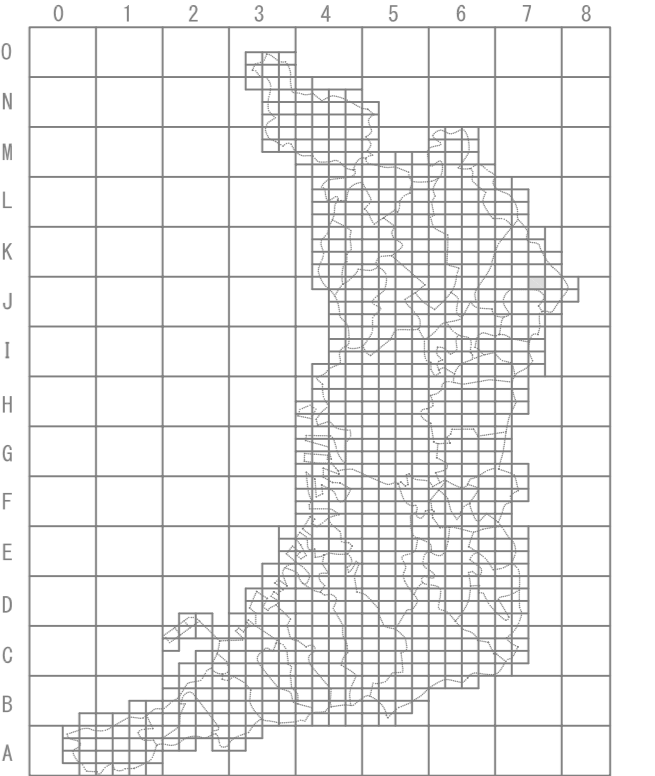
測量計画機関 枚方市  
測量作業機関 富士測量株式会社



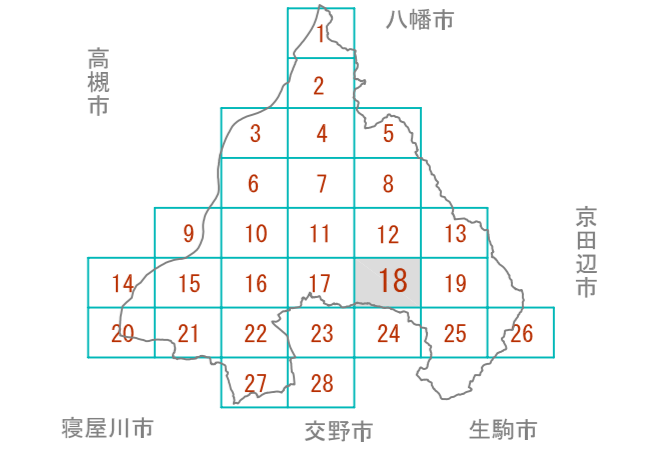




概見図

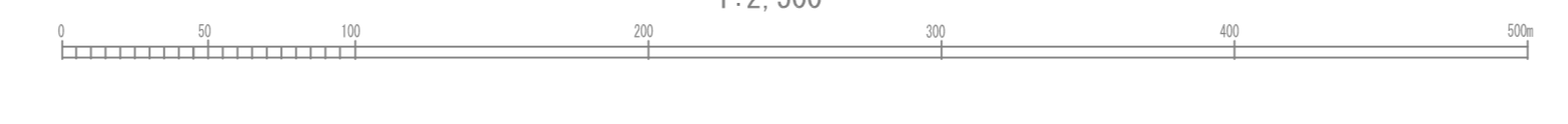


見取図



記号	名称	説明
[Symbol]	建物	△ 37.2 5角高 ○ 25.6 4角高 ○ 42.5 封土高 ▽ 35.6 埋土高 ■ 25.75 埋土高 1.5 埋土高 15 埋土高
[Symbol]	官公署	△ 官公署
[Symbol]	教育施設	△ 幼稚園 △ 保育園 △ 小学校 △ 中学校 △ 高等学校 △ 大学
[Symbol]	交通施設	△ 駅前 △ 駅前 △ 駅前 △ 駅前
[Symbol]	公園	△ 公園
[Symbol]	神社	△ 神社
[Symbol]	寺	△ 寺
[Symbol]	その他	△ その他
[Symbol]	境界線	--- 境界線
[Symbol]	道路	--- 道路
[Symbol]	鉄道	--- 鉄道
[Symbol]	河川	--- 河川
[Symbol]	海岸線	--- 海岸線

平成22年改正  
1. 平成22年1月撮影空中写真  
2. 平成22年12月現地調査

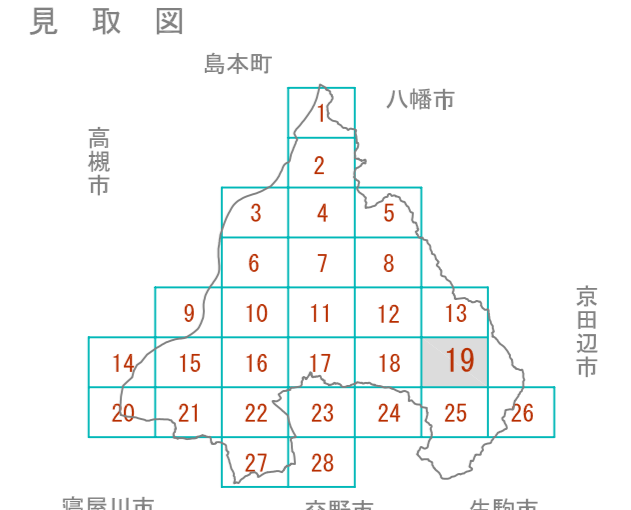
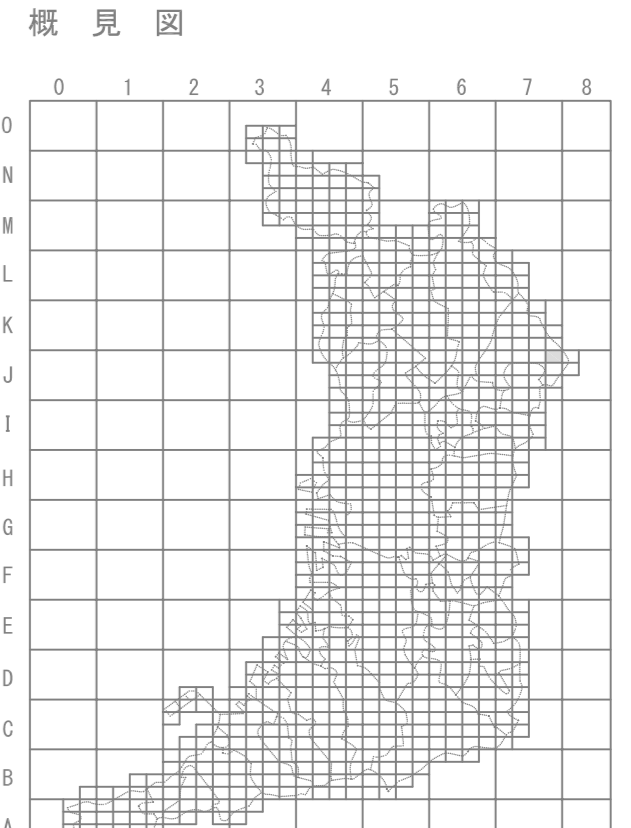
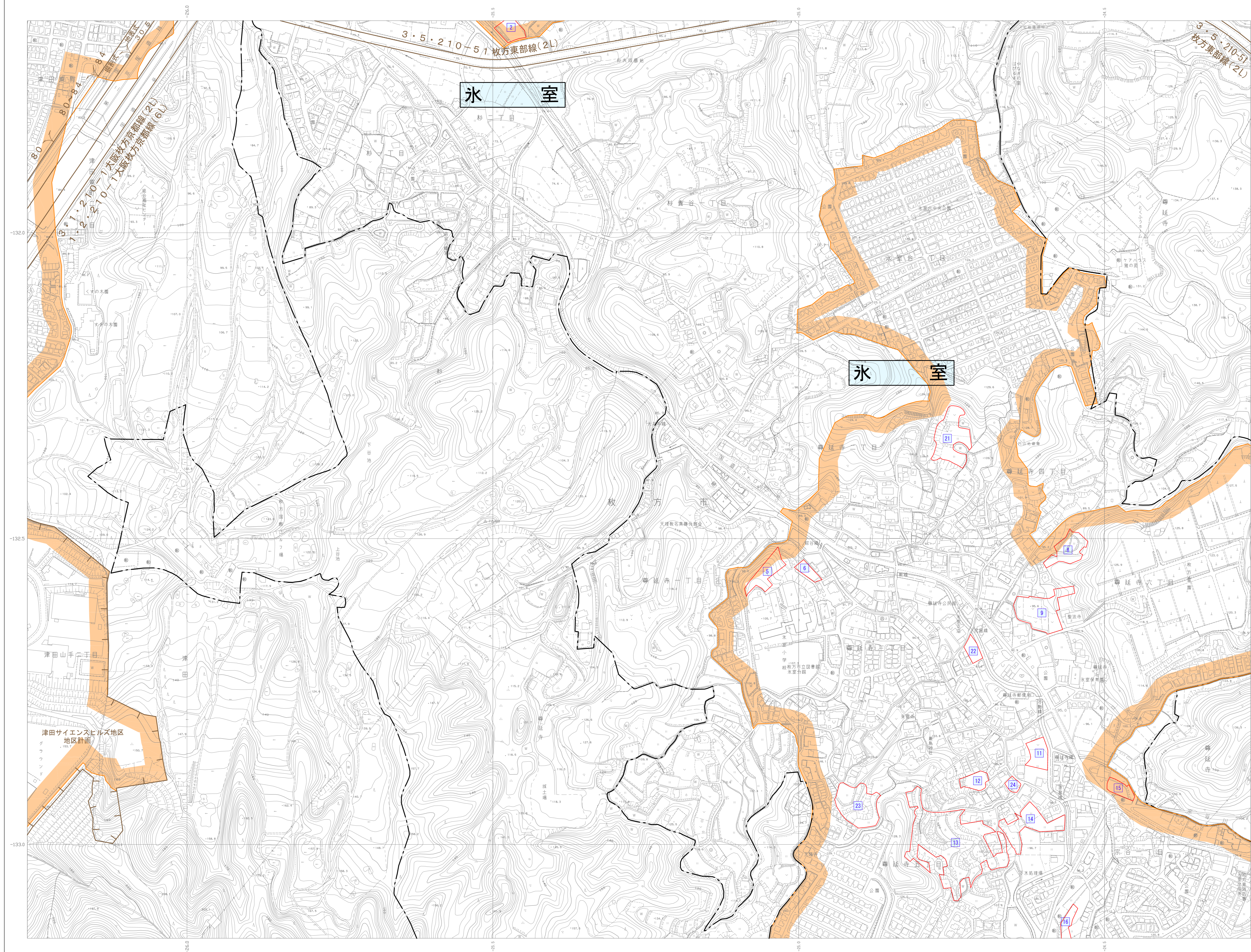


縦横長は平成14年国土交通省告示第2号の規定  
による新国測図  
投影法はメルカトル法  
図面に示してある距離はキロメートル単位  
旁線は5キロメートル間隔  
等高線の表示は測量の平均海面 (T.P.)  
等高線間隔2メートル

この新図案は、国土院院長の承認及び助費を得て、  
同院所有の測量成果を使用して得たものである。  
[国測院] 平成 22 年 4 月 9 日

測量計画機関 枚方市  
測量作業機関 富士測量株式会社

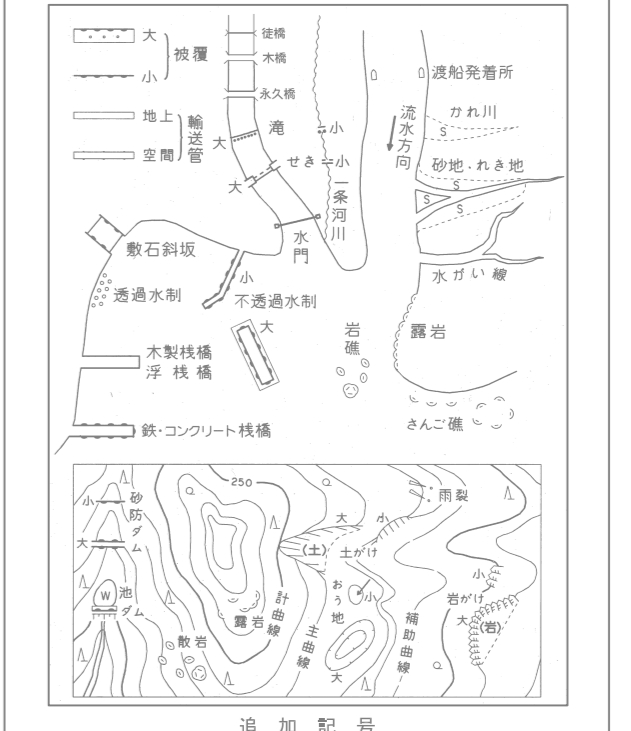




- 記号
- △ 37.2 三角点
  - 25.12 水準点
  - 42.3 射影点
  - ▽ 55.6 水準点
  - 25.73 射影点
  - ▲ 15.8 射影点
  - 25.73 射影点
  - ▲ 15.8 射影点
  - △ 37.2 三角点
  - 25.12 水準点
  - 42.3 射影点
  - ▽ 55.6 水準点
  - 25.73 射影点
  - ▲ 15.8 射影点

- 道路
- 主要道路
  - 普通道路
  - 支路
  - 踏切
  - 踏切の軌道
  - 踏切の軌道
  - 踏切の軌道
  - 踏切の軌道
  - 踏切の軌道
  - 踏切の軌道
  - 踏切の軌道
  - 踏切の軌道
  - 踏切の軌道
  - 踏切の軌道
  - 踏切の軌道
  - 踏切の軌道

- 地物
- 門
  - 崖門
  - 堤防
  - 堤防
  - 堤防
  - 堤防
  - 堤防
  - 堤防
  - 堤防
  - 堤防
  - 堤防
  - 堤防
  - 堤防
  - 堤防
  - 堤防



平成 23 年修正  
1. 平成 22 年 1 月撮影空中写真  
2. 平成 23 年 12 月現地調査



この図表は、国土地理院の委託及び助費を得て、  
同院保管の測量成果を使用して作成したものである。  
〔複製番号〕 甲 22 乙 9 第 206 号  
測量計画機関 枚方市  
測量作業機関 富士測量株式会社

