



# ぴかぴか

田口山小学校  
1年生学年便り  
8/7  
夏休み・8月後半  
合併号

新型コロナウイルス感染拡大防止のため、通常とは異なる1学期でしたが、無事、終わることができました。保護者の皆様のご協力があったからこそと感謝しております。ありがとうございました。

子どもたちも学校生活に慣れ、たくさんの経験や学習を積んできました。それに加えて、手洗い、マスクの着用など感染予防に向けた「きまり」を守って生活することができました。明日からは夏休みが始まりますね。短い夏休みとなりますが、規則正しい生活を心がけ、充実した夏休みにしてほしいと思います。2学期に元気な子どもたちに会えるのを楽しみにしています！



## なつやすみのしゅくだい

あさがおのせわ	まいにち、みずやりをしましょう。 <u>たねができたら、あつめておきましょう。</u>
絵日記（1枚）	なつやすみの たのしかったできごとを かきましよう。 えは、 <u>いろえんぴつ</u> で かきます。 （国語80ページ～「こんなことしたよ」を参考にしてください。）

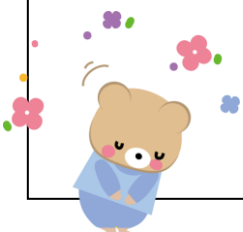
じしゅべんきょうしゅくだい  
☆自主勉強宿題～できるときには やってみよう！～

☆けんぱんハーモニカ	1がっきに ならったきよくを、ただしいうびづかいで ぶんけいするようになんしゅうしておこう！
☆どくしょ	たくさん ほんをよみましょう。 おすすめの ほんを たくさんみつめてね。
☆けいさんカード （あか・あお）	こたえが スラスラいえるように なんしゅうしましよ う。（ときどきシャッフルもしましよ！）
☆おてつだい	おてつだいをきめてすすんでしましよ。

### PTA 役員のみなさん

（学年委員）岡上さん 藤田さん 勘場さん 大上さん 濱田さん 宮田さん  
（専門委員）前田さん

1年間お世話になります。よろしくお願いいたします。



# お知らせとお願い

## ☆お道具箱について☆

お道具箱の中身の名前が消えかかっているか、点検・補充をお願いします。

- はさみ（刃のいたみがないか確認）
- つぼのり（指を使ってぬるもの）
- スティックのり
- 色鉛筆（全色揃え、削っておくこと）
- セロハンテープ
- おりがみ（チャック付きの袋に入れる）
- けいさんカード

## ☆学校で預かっておくもの☆

粘土 粘土板 たんけんボード 書写・図工・道徳・生活の教科書

## ☆鍵盤ハーモニカ☆

本体・吹き口を洗って乾かしておいてください。

## ☆あさがおについて☆

○毎朝、水やりの声かけをお願いします。

○「種」を集めておいてください。2学期に持ってきてもらいます。

○植木鉢は土を入れたまま、ペットボトルじょうろもいっしょに学校へ持ってきてもらいます。連絡があるまでご家庭で保管ください。

（支柱は持ってこなくていいです。2年生で使用します。）

しぎょうしき

始業式 8月19日(水) ランドセルで集団登校（11:30頃下校予定）

しゅうだんどうこう

## もちもの

- あゆみ(印を押してください。)
- れんらくぶくろ
- したじき
- うわぐつ
- みずいろファイル
- エフロン
- れんらくちょう
- ふでばこ
- えにっき
- たいいくかんシューズ
- ぞうきん2まい(なまえは かきません)

# 8月（後半）の行事予定

月	火	水	木	金	土
8/17 引き落とし②	18	19 ※11時半頃 ～下校	20 給食 通常授業開始 尿検査	21 尿検査	22 いきいきどっと Come on
24	25	26	27 心の教室 耳鼻科検診 放課後自習教室 (希望者のみ)	28	29 いきいきどっと Come on
31	9/1 省略心電図	2	3	4	5 土曜授業 (11:30下校)

残高の確認を  
よろしくお願いします。

○8月の諸費について 【諸費振替日は8/3・8/17です。】

給食費	3800円
学年費	0円
PTA会費	0円
合計	3800円



## ☆☆学習予定☆☆

こくご・・・ おおきなかぶ ひらがな・カタカナのふくしゅう  
 さんすう・・・ どちらがながい わかりやすくせつめいしよう  
 せいかつ・・・ なつとなかよし  
 ずこう・・・ え、こうさく  
 おんがく・・・ うた けんばんハーモニカ  
 たいいく・・・ かけっこ ひょうげんあそび