



穂谷 地区防災計画 (自治会館 避難所運用シ-

【基礎データ】

自治会名称	穂谷区	自治会館名称	穂谷公民館
自治会館の構造(何階建)	鉄筋コンクリート造 2階建	延床面積(概算)	897㎡
建築年月※	昭和50年 2月	耐震改修実施年月(実施済の場合)※	令和5年 2月
所在地(住所)	枚方市穂谷1-2-10	最寄りの避難所	南西外穂谷キャンパス
電話番号(自治会館)	072-858-4886	FAX番号(自治会館)	

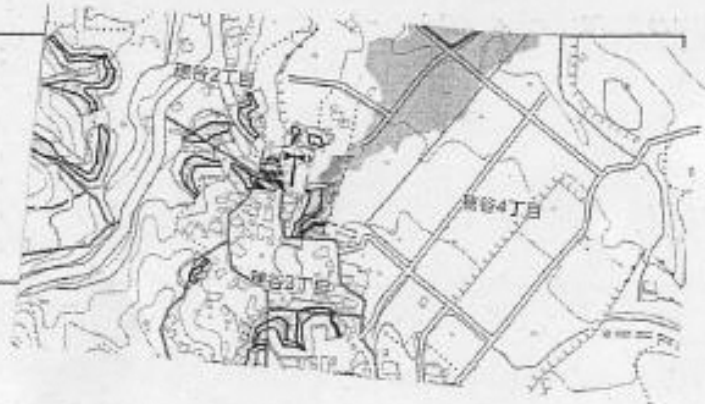
※耐震性に課題がある場合は、地震時には利用できないものとする。

【自治会館の災害リスク情報】

河川による浸水想定の有無	<input checked="" type="radio"/> 有 有 _____川(浸水深 m)、_____川(浸水深 m) ※有の場合は、自治会館が浸水想定区域内に立地している場合は、最大浸水深より、建物高が高いことを確認
土砂災害警戒区域の有無	<input checked="" type="radio"/> 有 <input type="radio"/> 無 ※有の場合は、風水害時に自治会館を避難所として利用することは控えること。

防災ガイドの地図を添付(コピー)

22 内水・土砂災害ハザードマップ



【運営者情報】

氏名	電話番号（携帯）	メールアドレス	備考（役職）

【事前に整理しておく事項（記入できる部分を記入）】

項目	自治会での取り決め
開設対象とする災害	風水害
いつ開設するか【開設のタイミング】	・枚方市の避難指示が出た時 ・穂谷区で開設が必要と認めた時
災害時に開設したことをどうやってお知らせするのか	電話 又は 訪問
受入対象者	穂谷区民
事前周知について	回覧板で開設を周知
安否確認や要配慮者の避難支援	穂谷区防災組織'に基づき支援

【開設及び閉鎖の報告について】

報告先	連絡先
校区自主防災組織 会長	FAX: 緊急連絡先:
枚方市 危機管理室	FAXで報告: 072-841-3092 緊急連絡先: 072-841-1270