

2019年度

子ども大学探検隊

参加費

無料

市内大学の施設見学や講義を体験する「子ども大学探検隊」を開催します。

この機会に一度、大学探検をしてみませんか？

大阪歯科大学

歯の模型を作ろう！

1日歯医者さん体験

歯医者さんになったつもりで、歯の模型をつくりましょう！

当日開催している学園祭も体験できます！



日時: 10月26日(土)午前10時～正午

場所: 大阪歯科大学(楠葉学舎)

住所: 枚方市楠葉花園町8-1

対象: 枚方市内在住・在学の小学生(4年生～6年生)

定員: 40人(申込多数の場合、抽選となります)

内容: 歯の模型づくり・歯の勉強・学園祭体験

【申込み・問い合わせ】

10月1日(火)午前10時から 電話・FAX・メール・はがきにて受付(10月11日必着)

※FAX・メール・はがきで申込みの場合、参加者氏名・ふりがな・小学校名・学年・住所・電話番号・イベント名・希望参加大学・保護者等の見学の有無を明記。

枚方市 生涯学習課

電話: 072-841-1409 FAX: 072-841-1278

住所: 〒573-8666 枚方市大垣内町2丁目1番20号

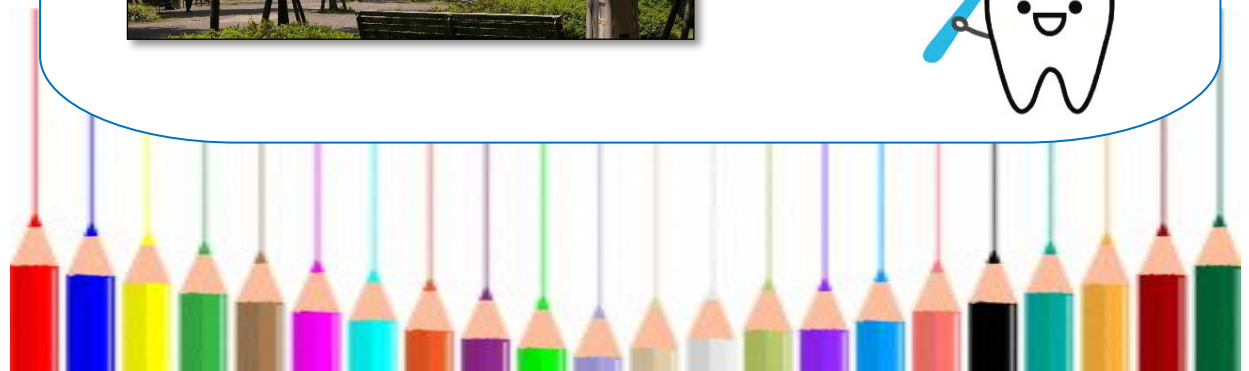
メール: bosyu-sgakusyu@city.hirakata.osaka.jp

主催 学園都市ひらかた推進協議会

2019年度 子ども大学探検隊 開催場所地図



大阪歯科大学
(楠葉学舎) で
大学探検!



【公共のアクセス】

京阪本線「樟葉」駅下車 徒歩5分

※駐車場がありませんので、お越しの際は、公共の交通機関等をご利用ください。