

平成 30 年度

枚方市内の障害者施設における歯と口腔に関するアンケート

I 調査概要

1. 調査の目的

枚方市歯科口腔保健計画の策定にあたり、データ収集を行うため実施した。

2. 調査対象

枚方市の障害者施設 113 か所

3. 調査期間

平成 30 年 5 月 17 日（木）から平成 30 年 5 月 31 日（木）

4. 調査方法

郵送による配布・回収

5. 回収状況

配布数	有効回答数	有効回答率
113 通	92 通	81.4%

6. 調査結果の表示方法

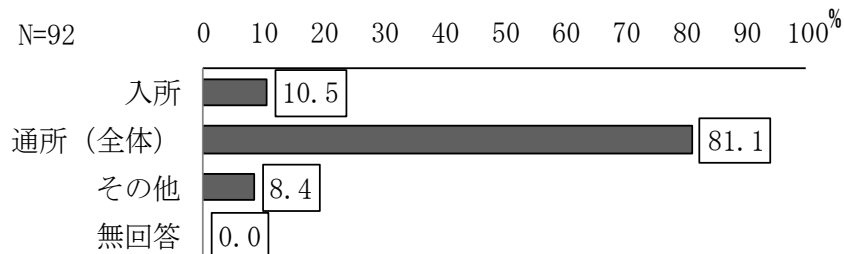
- ・回答は各質問の回答者数（N）を基数とした百分率（%）で示してあります。また、小数点以下第 2 位を四捨五入しているため、内訳の合計が 100.0%にならない場合があります。
- ・複数回答が可能な設問の場合、回答者が全体に対してどのくらいの比率であるかという見方になるため、回答比率の合計が 100.0%を超える場合があります。

II 調査結果の分析

1. 施設のことについて

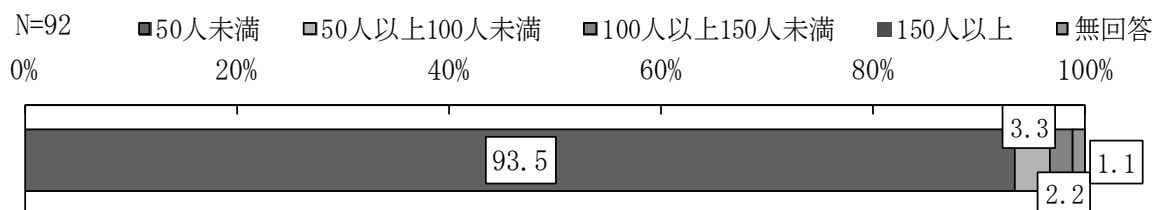
問1 施設で実施されているサービスの形態をお選びください。【複数回答可】

「通所」の割合が81.1%、「入所」の割合が10.5%となっています。



問2 施設の収容定員はどれくらいですか。

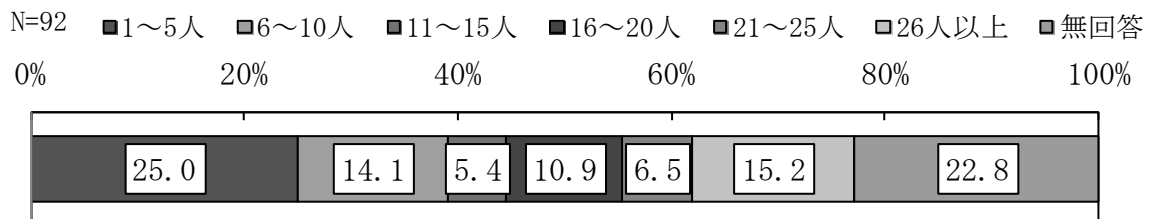
「50人未満」の割合が93.5%、「50人以上100人未満」の割合が3.3%、「100人以上150人未満」の割合が2.2%、「無回答」が1.1%となっています。



問3 現在の入所者の構成について人数をお答えください。

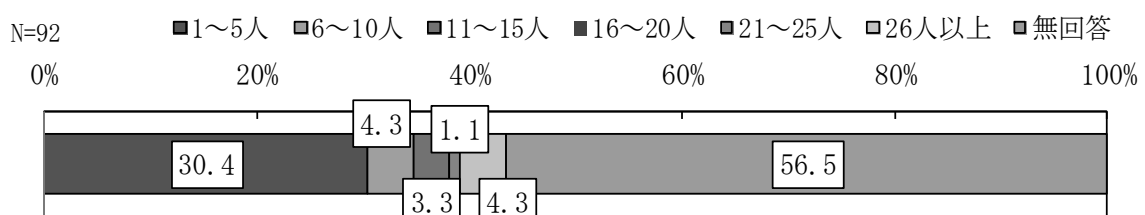
1. 知的障害

「1～5人」の割合が25.0%、「6～10人」の割合が14.1%、「11～15人」の割合が5.4%、「16～20人」の割合が10.9%、「21～25人」の割合が6.5%、「26人以上」の割合が15.2%、「無回答」の割合が22.8%となっています。



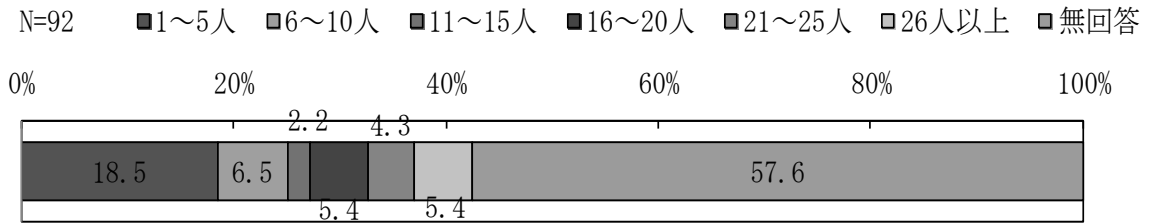
2. 身体障害

「1～5人」の割合が30.4%、「5～10人」「26人以上」の割合が4.3%、「11～15人」の割合が3.3%、「21～25人」の割合が1.1%、「無回答」の割合が56.5%となっています。



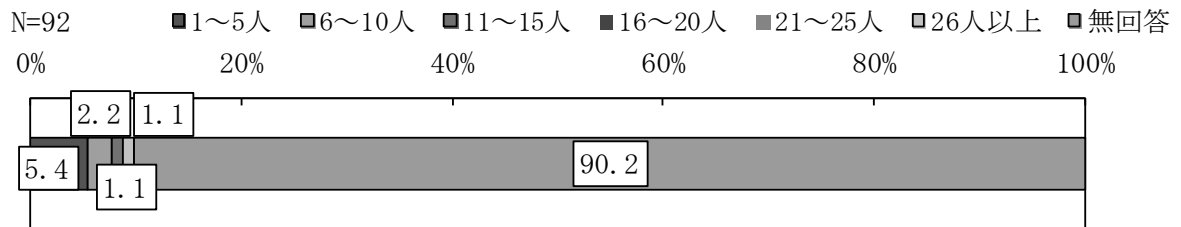
3. 精神障害（発達障害含む）

「1～5人」の割合が18.5%、「6～10人」の割合が6.5%、「11～15人」の割合が2.2%、「16～20人」「26人以上」の割合が5.4%、「21～25人」の割合が4.3%となっています。



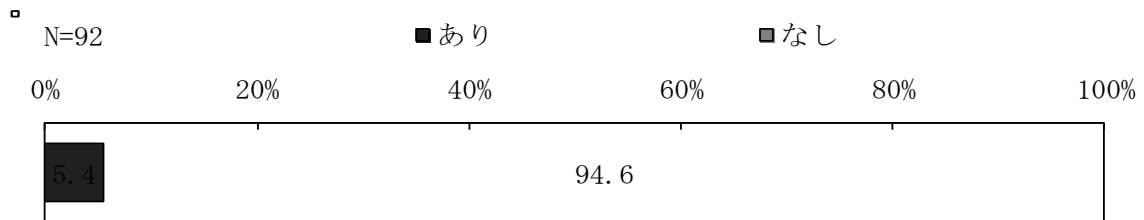
4. その他

「1～5人」の割合が5.4%、「6～10人」の割合が2.2%、「11～15人」「26人以上」の割合が1.1%となっています。



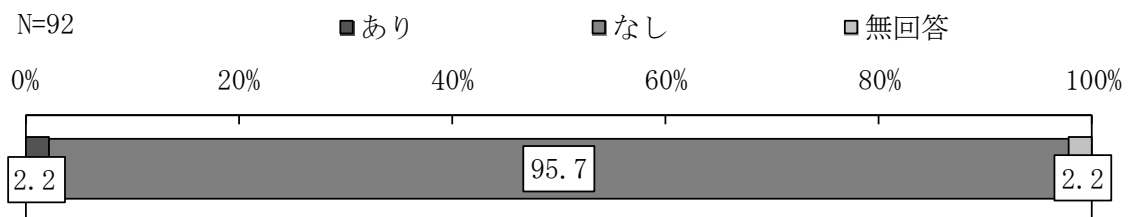
問4 歯科医師の配置はありますか。ありの場合には雇用形態もお答えください。

「あり」の割合が5.4%、内訳は嘱託のみとなっています。



問5 歯科衛生士の配置はありますか。ありの場合には雇用形態もお答えください。

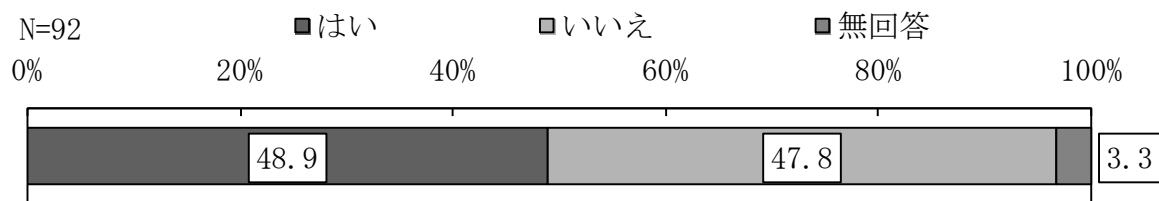
「あり」の割合が2.2%、内訳は嘱託のみとなっています。



2 歯と口腔の健康について

問6-1 施設内で利用者の方の歯と口腔の健康のために時間をとっていますか。

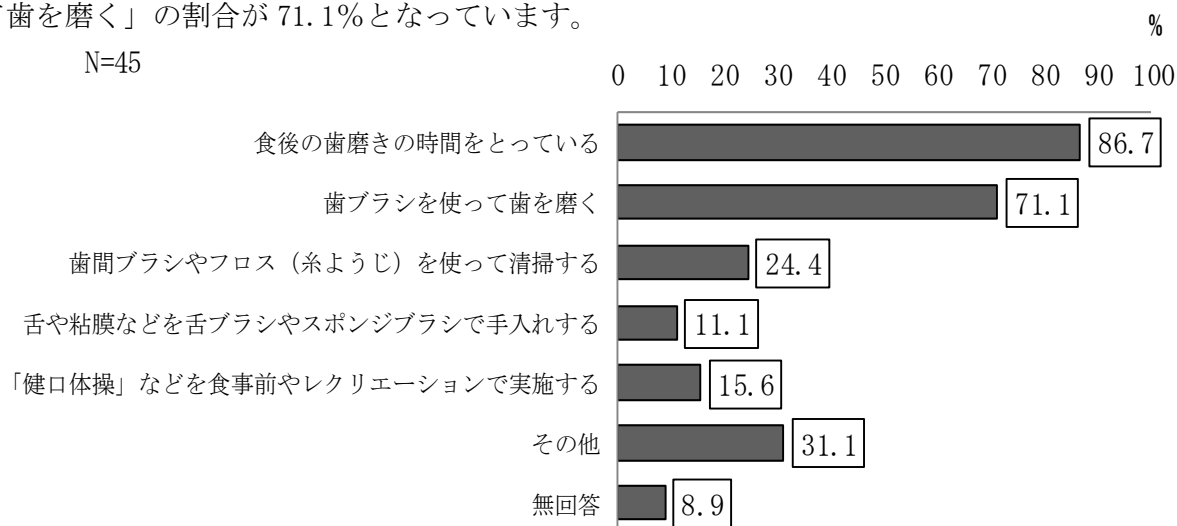
「はい」の割合が48.9%、「いいえ」の割合が47.8%となっています。



問6-2 問6-1で1を選択した方のみお答えください。どのようなことを実施されていますか。【複数回答可】

「食後の歯磨きの時間をとっている」の割合が86.7%と最も高く、次いで「歯ブラシを使って歯を磨く」の割合が71.1%となっています。

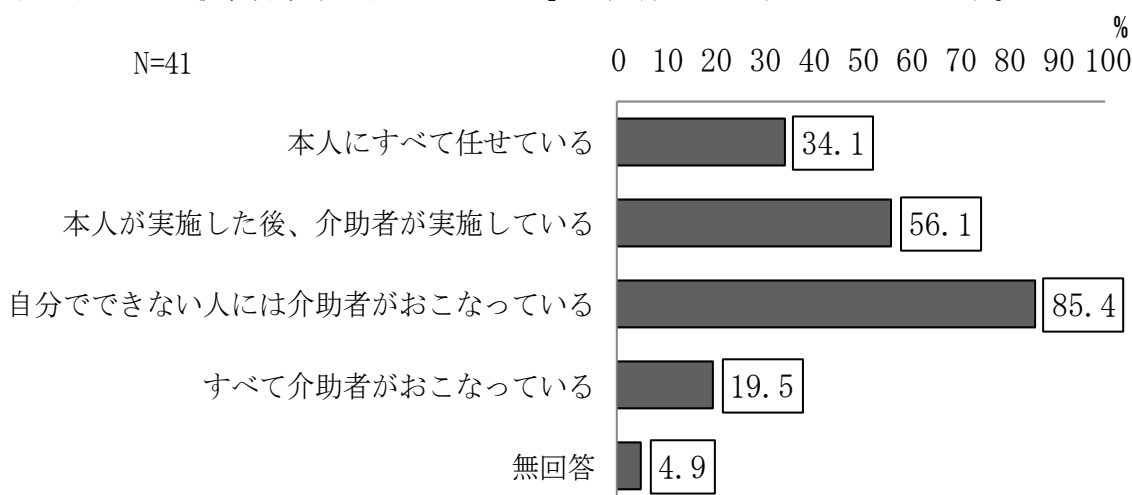
N=45



問6-3 問6-2で1~4を選択した方のみお答えください。利用者の方の歯磨き等口の中の手入れは誰が実施していますか。【複数回答可】

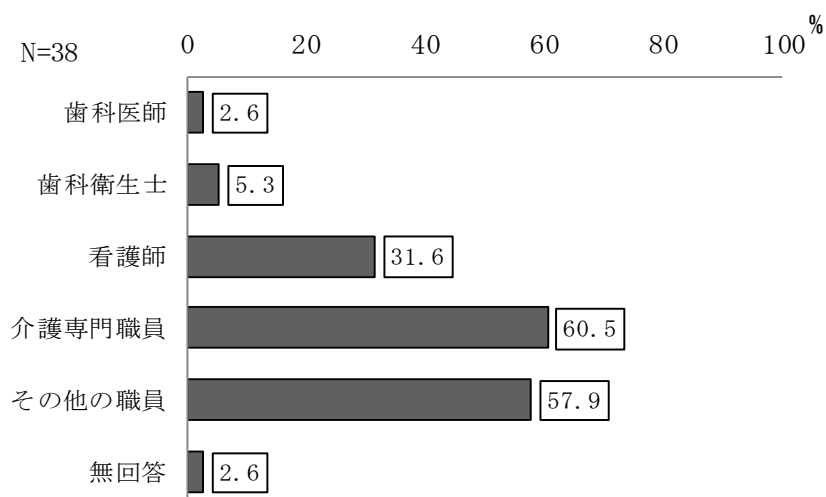
「自分でできない人には介助者がおこなっている」の割合が85.4%と最も高く、次いで「本人が実施した後、介助者が実施している」の割合が56.1%となっています。

N=41



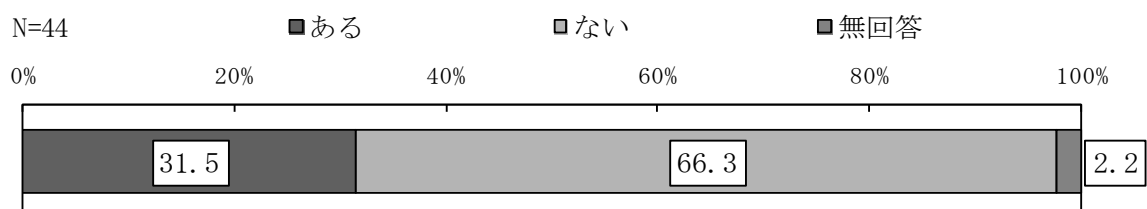
問6-4 問6-3で2~4を選択した方のみお答えください。歯磨き等口の中の手入れをする介助者の職種は何ですか。【複数回答可】

「介護専門職員」の割合が60.5%と最も高く、次いで「その他の職員」の割合が57.9%、「看護師」の割合が31.6%となっています。



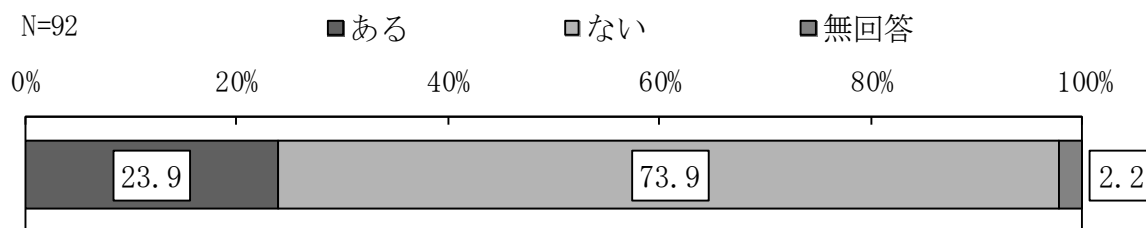
問7 利用者の方に対して施設として歯磨き指導を実施されたことがありますか。

「ある」の割合が31.5%、「ない」の割合が66.3%となっています。



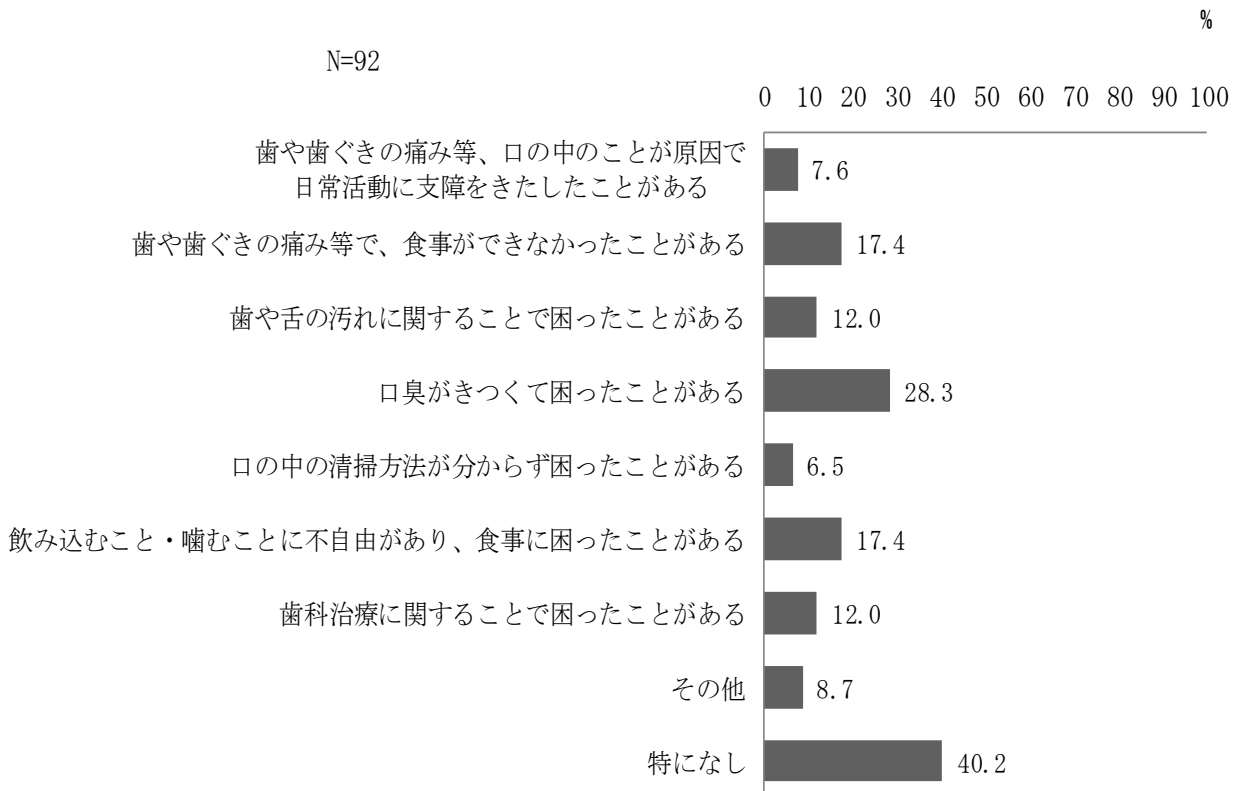
問8 利用者の方の口の中の手入れについて職員が指導・研修をうけられたことがありますか。

「ある」の割合が23.9%、「ない」の割合が73.9%となっています。



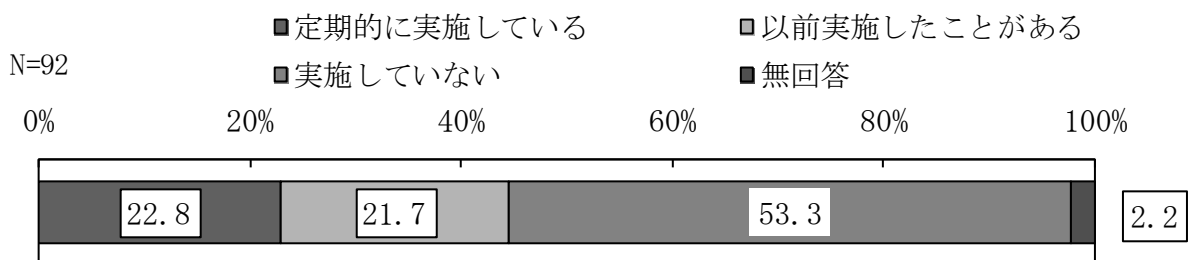
**問9 この1年間に、利用者の方の歯・口腔のことで困ったことがありますか。
【複数回答可】**

「特になし」の割合が40.2%と最も高く、次いで「口臭がきつくて困ったことがある」の割合が28.3%となっています。



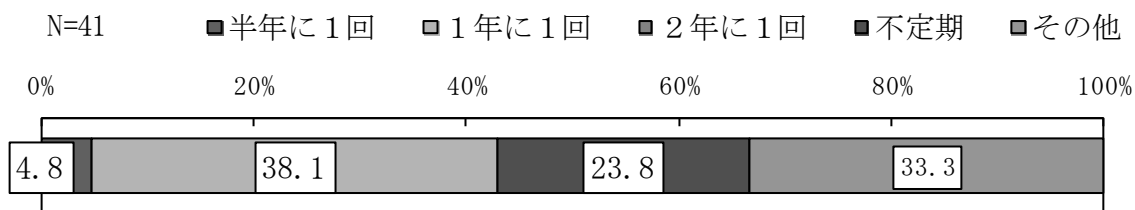
問10-1 利用者の方に対して歯科健診を実施されていますか。（健診とは歯や口の中が健康であるか調べることであり、歯の治療等は含みません。）

「定期的実施している」の割合が22.8%、「以前実施したことがある」の割合が21.7%、「実施していない」の割合が53.3%となっています。



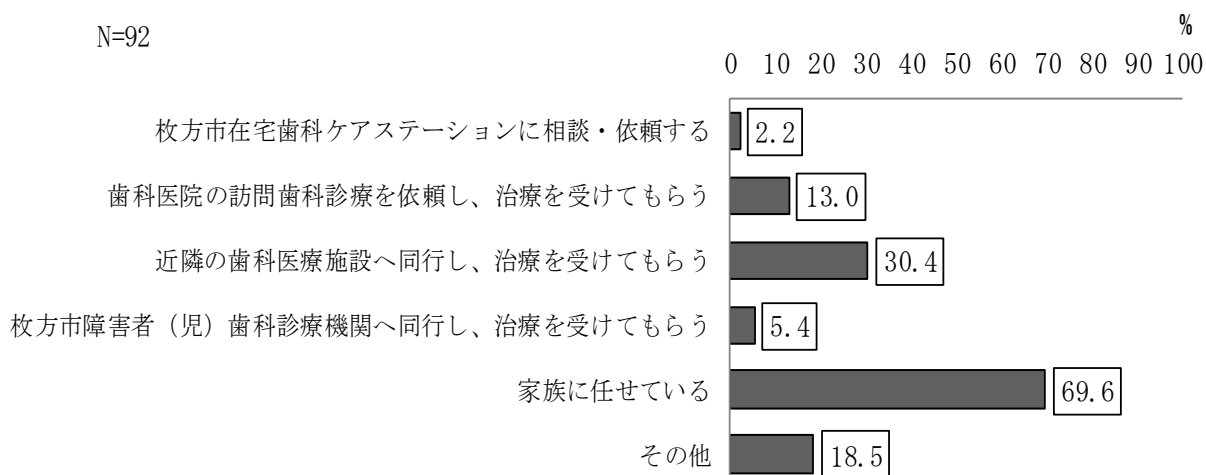
問 10-2 問 10-1 で 1 を選択した方のみお答えください。
 歯科健診はどのぐらいの頻度で実施されていますか。

「半年に 1 回」の割合が 4.8%、「1 年に 1 回」の割合が 38.1%、「不定期」の割合が 23.8%となっています。



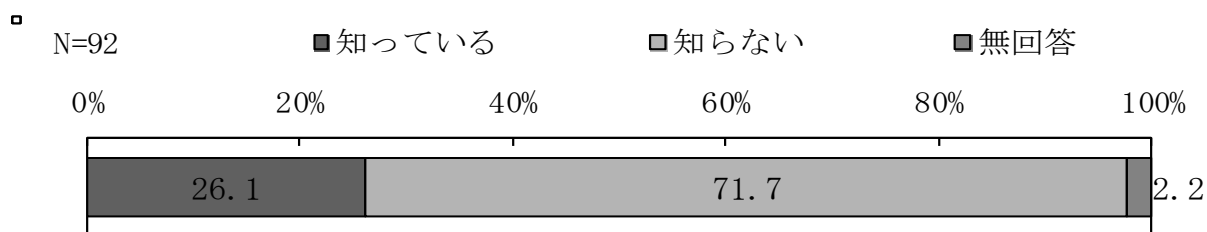
問 11-1 利用者の方の歯科治療が必要なときはどのように対処されていますか。
 【複数回答可】

「家族に任せている」の割合が 69.6%と最も高く、次いで「近隣の歯科医療施設へ同行し、治療を受けてもらう」の割合が 30.4%。



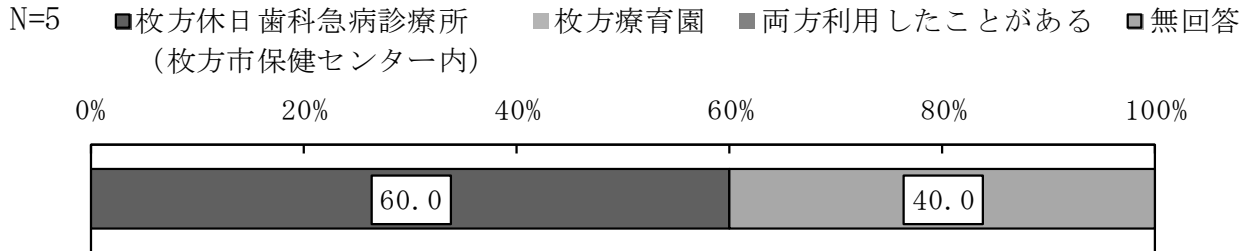
問 11-2 杖方市在宅歯科ケアステーションを知っていますか。

「知っている」の割合が 26.1%、「知らない」の割合が 71.7%となっています。



問 11-3 問 11-1 で 4 を選択した方のみお答えください。枚方市障害者（児）歯科診療機関は、どちらの施設を利用しましたか。

「枚方休日歯科急病診療所（枚方市保健センター内）」が 60.0%、「枚方療育園」が 40.0% となっています。



問 12 利用者の方が歯科治療を受ける際に支障となるものは何ですか。【複数回答可】

「歯科医院へ連れていく人手不足」の割合が 45.7%と最も高く、次いで「その他」の割合が 22.8%となっています。

