

# 平成 30 年度

## 枚方市内の障害児施設における歯と口腔に関するアンケート

### I 調査概要

#### 1. 調査目的

枚方市歯科口腔保健計画の策定にあたり、データ収集を行うため実施した。

#### 2. 調査対象

枚方市の障害児施設 50 か所

#### 3. 調査期間

平成 30 年 5 月 17 日（木）から平成 30 年 5 月 31 日（木）

#### 4. 調査方法

郵送による配布・回収

#### 5. 回収状況

配布数	有効回答数	有効回答率
50 通	28 通	56%

#### 6. 調査結果の表示方法

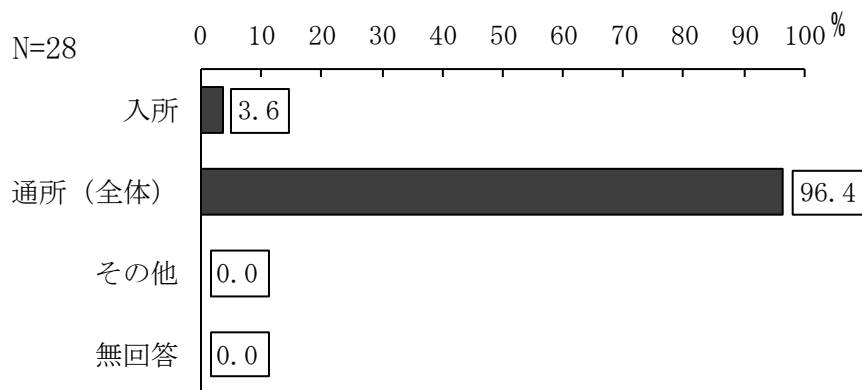
- ・回答は各質問の回答者数（N）を基数とした百分率（%）で示してあります。また、小数点以下第 2 位を四捨五入しているため、内訳の合計が 100.0%にならない場合があります。
- ・複数回答が可能な設問の場合、回答者が全体に対してどのくらいの比率であるかという見方になるため、回答比率の合計が 100.0%を超える場合があります。

## Ⅱ 調査結果の分析

### 1. 施設のことについて

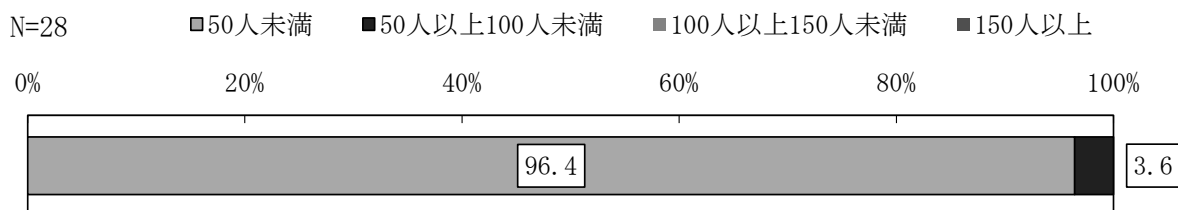
#### 問1 施設で実施されているサービスの形態をお選びください。【複数回答可】

「通所」の割合が96.4%、「入所」の割合が3.6%となっています。



#### 問2 施設の収容定員はどれくらいですか。

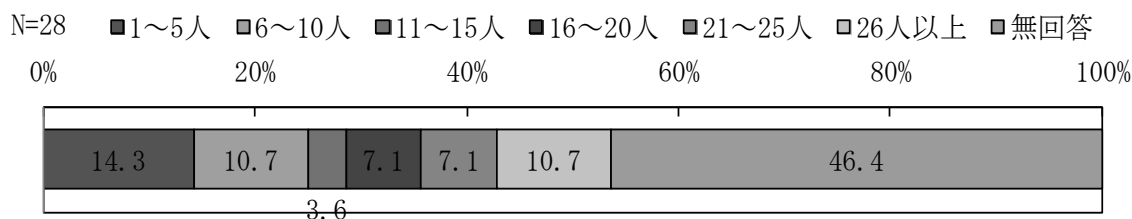
「50人未満」の割合が96.4%、「50人以上100人未満」の割合が3.6%となっています。



#### 問3 現在の入所者の構成について人数をお答えください。

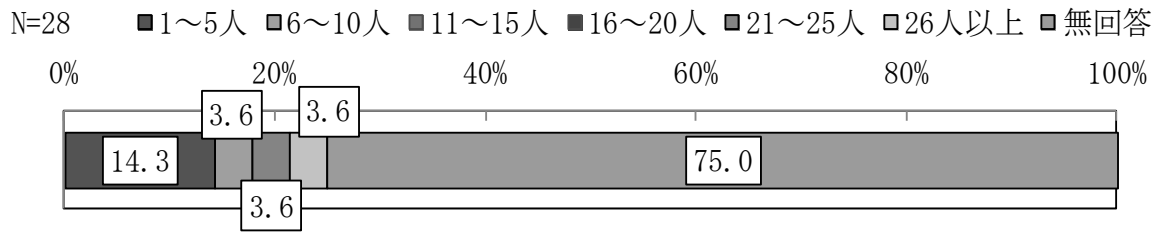
##### 1. 知的障害

「1～5人」の割合が14.3%、「6～10人」「26人以上」の割合が10.7%、「11～15人」の割合が3.6%、「16～20人」「21～25人」の割合が7.1%、となっています。



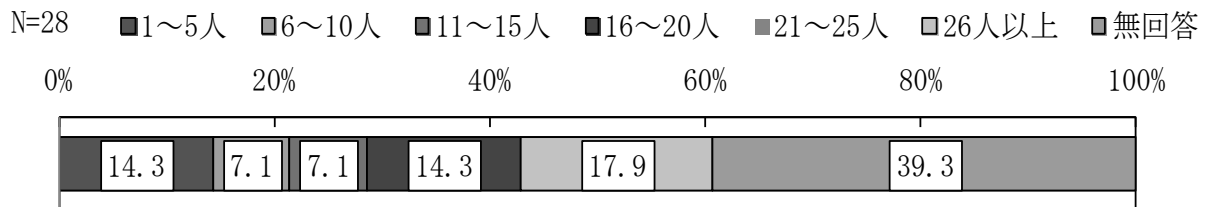
## 2. 身体障害

「1～5人」の割合が14.3%、「6～10人」「21～25人」「26人以上」の割合が3.6%、「無回答」の割合が75.0%となっています。



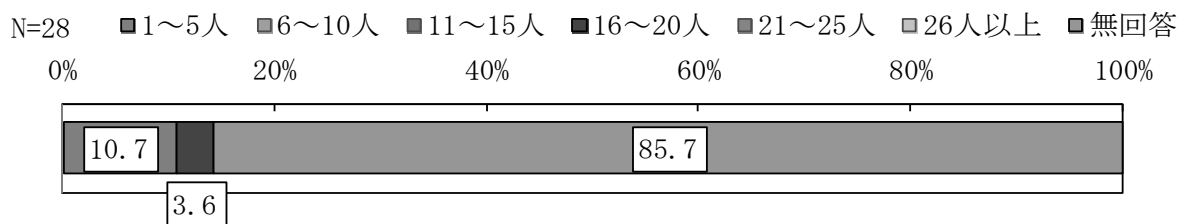
## 3. 精神障害（発達障害含む）

「1～5人」の割合が14.3%、「6～10人」「11～15人」の割合が7.1%、「16～20人」の割合が14.3%、「26人以上」の割合が17.9%、「無回答」が39.3%となっています。



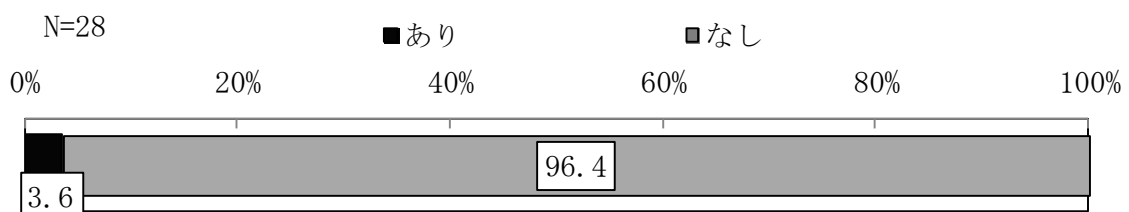
## 4. その他

「1～5人」の割合が10.7%、「16～20人」の割合が3.6%、「無回答」が85.7%となっています。



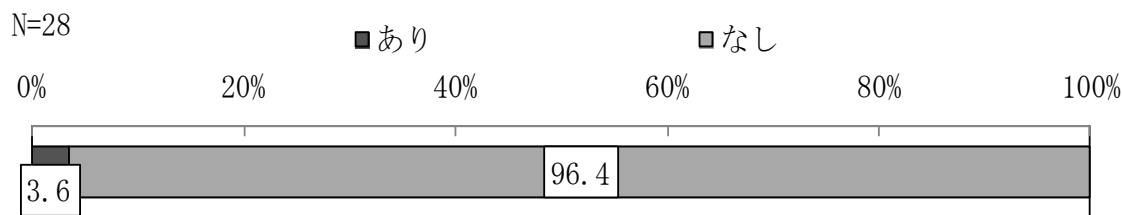
問4 歯科医師の配置はありますか。ありの場合には雇用形態もお答えください。

「あり」の割合が3.6%、内訳は非常勤のみとなっています。



**問5 歯科衛生士の配置はありますか。ありの場合には雇用形態もお答えください。**

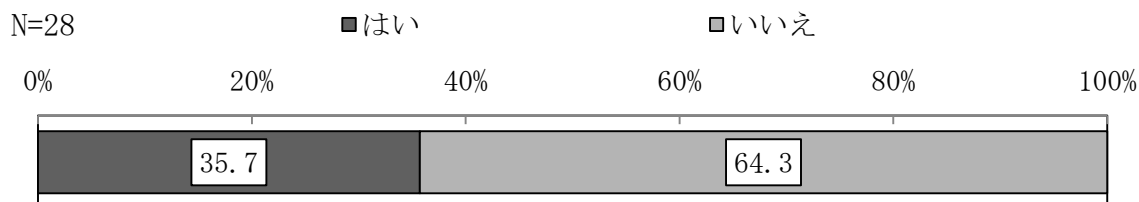
「あり」の割合が3.6%、内訳は非常勤のみとなっています。



**2. 歯と口腔の健康について**

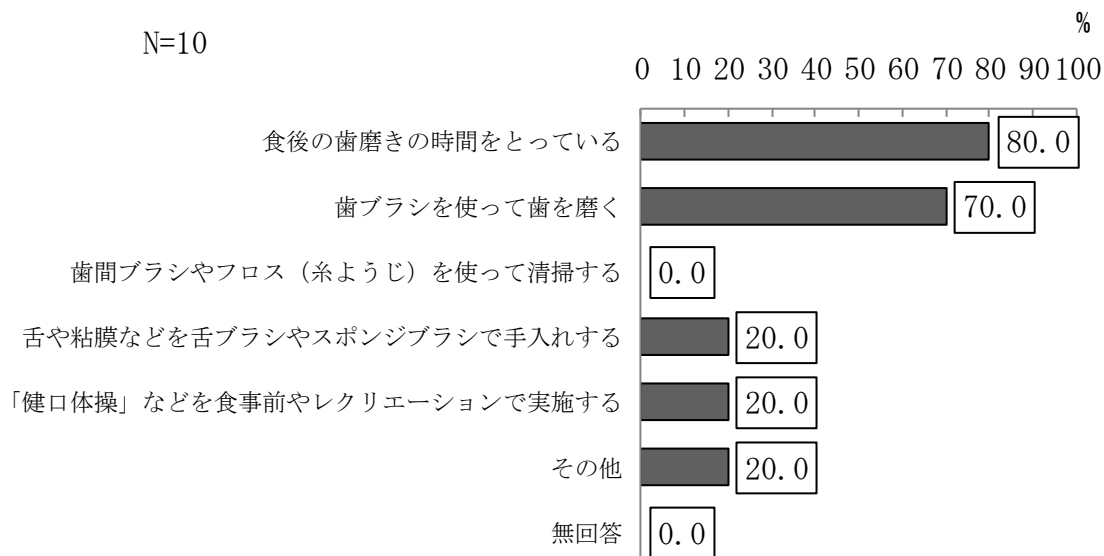
**問6-1 施設内で利用者の方の歯と口腔の健康のために時間をとっていますか。**

「はい」の割合が35.7%、「いいえ」の割合が64.3%となっています。



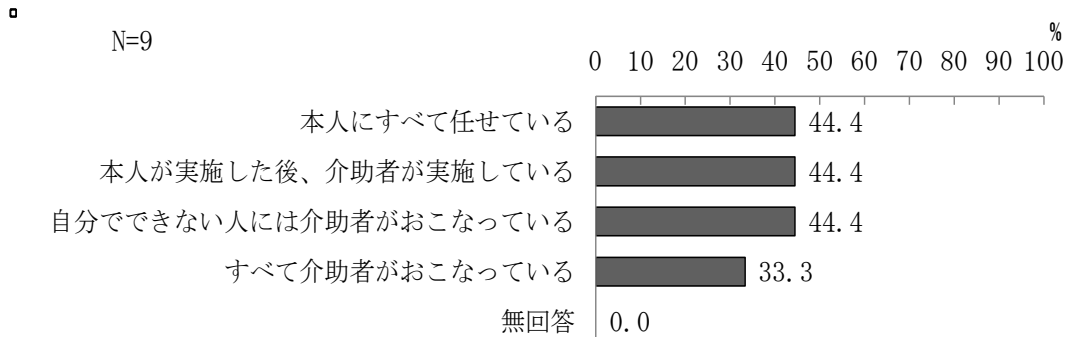
**問6-2 問6-1で1を選択した方のみお答えください。どのようなことを実施されていますか。【複数回答可】**

「食後の歯磨きの時間をとっている」の割合が80.0%と最も高く、次いで「歯ブラシを使って歯を磨く」の割合が70.0%となっています。



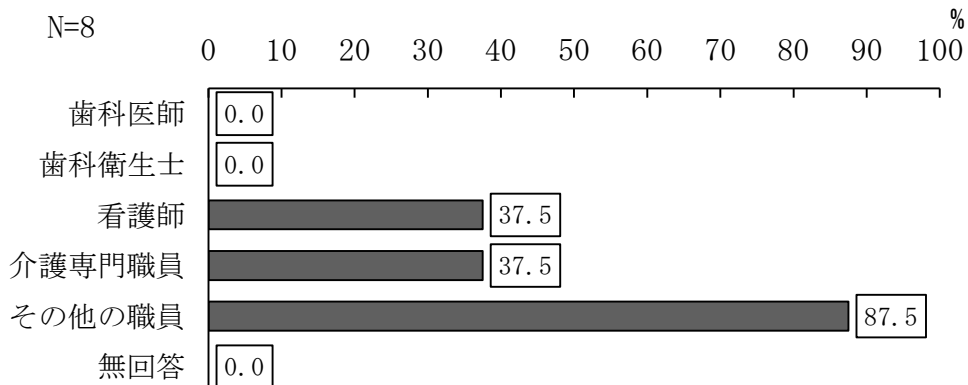
**問6-3 問6-2で1~4を選択した方のみお答えください。利用者の方の歯磨き等口の中の手入れは誰が実施していますか。【複数回答可】**

「本人にすべて任せている」「本人が実施した後、介助者が実施している」「自分でできない人には介助者がおこなっている」の割合が44.4%となっています。



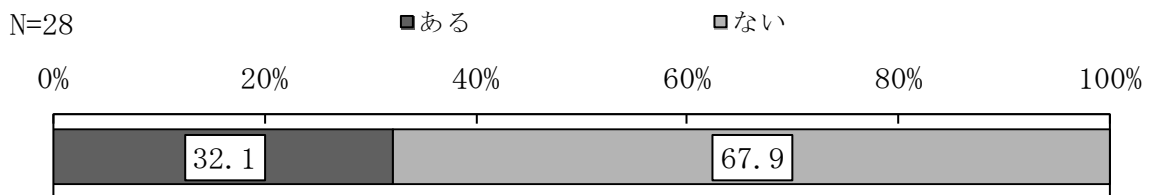
**問6-4 問6-3で2~4を選択した方のみお答えください。歯磨き等口の中の手入れをされる介助者の職種は何ですか。【複数回答可】**

「その他の職員」の割合が87.5%と最も高く、次いで「看護師」「介護専門職員」の割合が37.5%となっています。



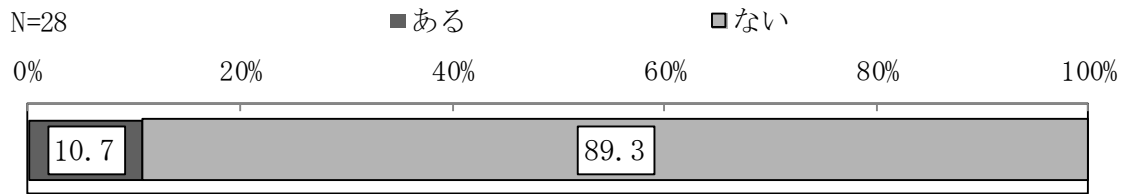
**問7 利用者の方に対して施設として歯磨き指導を実施されたことがありますか。**

「ある」の割合が32.1%、「ない」の割合が67.9%となっています。



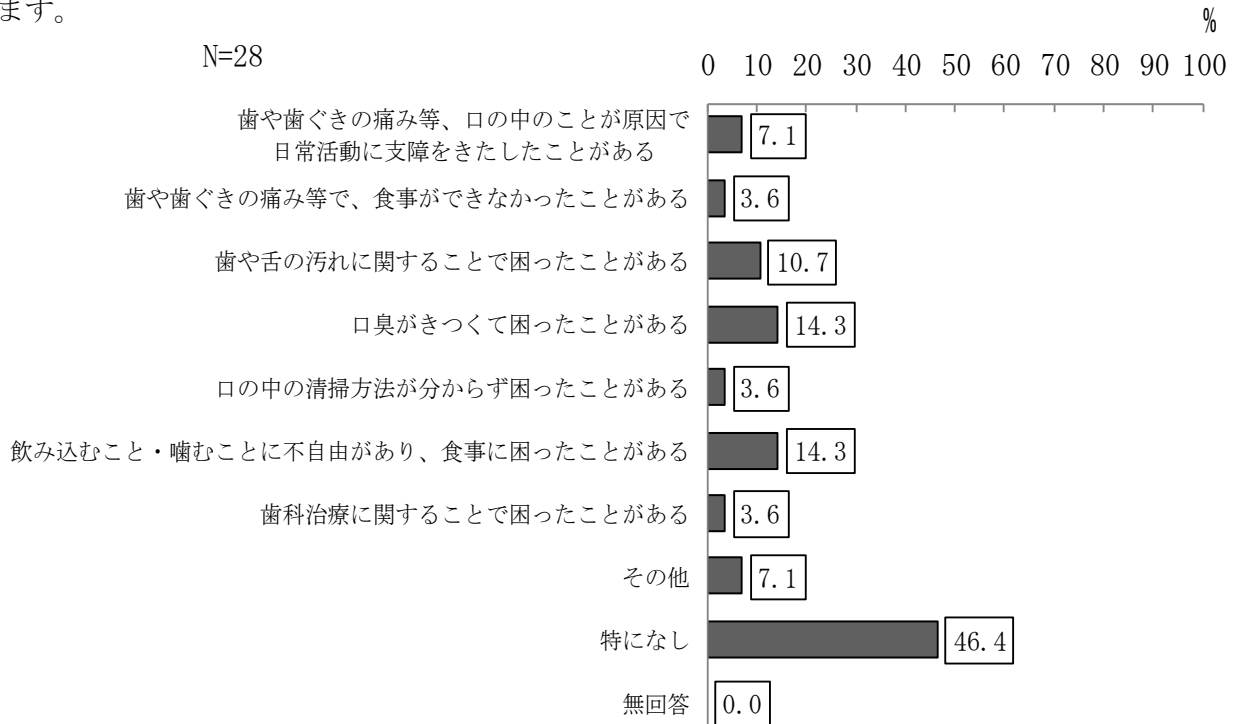
**問 8 利用者の方の口の中の手入れについて職員が指導・研修をうけられたことがありますか。**

「ある」の割合が 10.7%、「ない」の割合が 89.3%となっています。



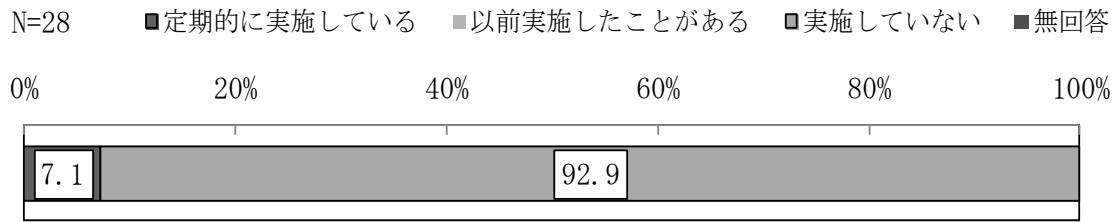
**問 9 この 1 年間に、利用者の方の歯・口腔のことで困ったことがありますか。【複数回答可】**

「特になし」の割合が 46.4%と最も高く、次いで「口臭がきつくて困ったことがある」「飲み込むこと・嚙むことに不自由があり、食事に困ったことがある」の割合が 14.3%となっています。



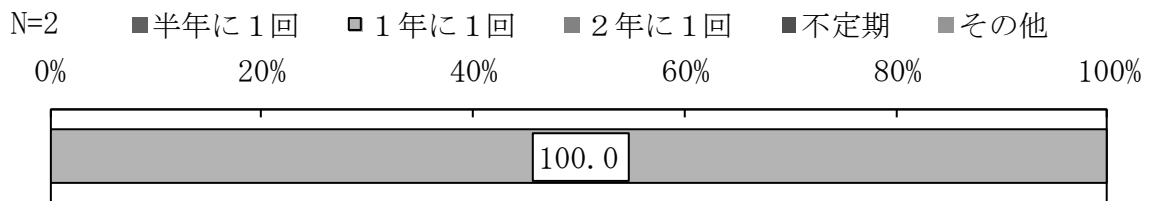
**問 10-1 利用者の方に対して歯科健診を実施されていますか。（健診とは歯や口の中が健康であるか調べることであり、歯の治療等は含みません。）**

「定期的実施している」の割合が 7.1%、「実施していない」の割合が 92.9%となっています。



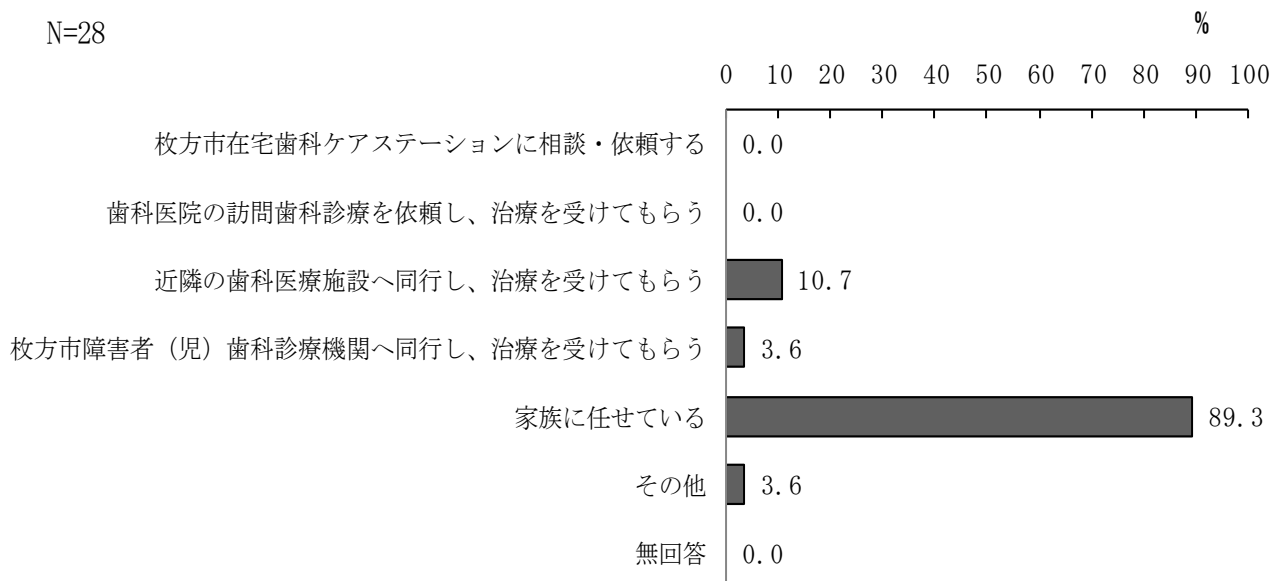
**問 10-2 問 10-1 で 1 を選択した方のみお答えください。歯科健診はどのぐらいの頻度で実施されていますか。**

「1年に1回」の割合が 100%となっています。



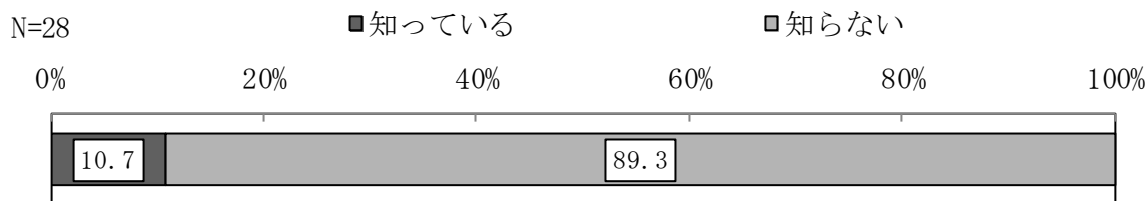
**問 11-1 利用者の方の歯科治療が必要なときはどのように対処されていますか。【複数回答可】**

「家族に任せている」の割合が 89.3%と最も高く、次いで「近隣の歯科医療施設へ同行し、治療を受けてもらう」の割合が 10.7%となっています。



**問 11-2 枚方市在宅歯科ケアステーションを知っていますか。**

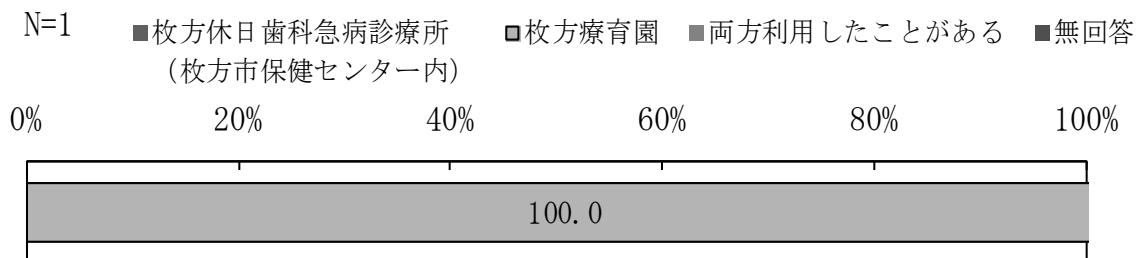
「知らない」の割合が 89.3%となっています。



**問 11-3 問 11-1 で 4 を選択した方のみお答えください。枚方市障害者（児）歯科診療機関は、どちらの施設を利用しましたか。**

「枚方療育園」が 100%となっています。

□



**問 12 利用者の方が歯科治療を受ける際に支障となることは何ですか。【複数回答可】**

「歯科医院へ連れていく人手不足」、「どこを受診すればいいのかわからない」の割合が 28.6%と最も高く、次いで「受け入れてくれる歯科医院がない（少ない）」の割合が 10.7%、「家族からの理解が得られない（得にくい）」の割合が 7.1%、「歯科医療機関の理解が得られない（得にくい）」の割合が 3.6%となっています。

