

平成 30 年度 枚方市内の介護老人福祉施設及び 介護老人保健施設における歯と口腔に関するアンケート

I 調査の概要

1. 調査の目的

枚方市歯科口腔保健計画の策定の基礎資料とするため、調査を行うことを目的とします。

2. 調査対象

枚方市の介護老人保健施設 9 か所及び介護老人福祉施設 16 か所

3. 調査期間

平成 30 年 5 月 17 日（木）から平成 30 年 5 月 31 日（木）

4. 調査方法

郵送による配布・回収

5. 回収状況

配布数	有効回答数	有効回答率
25 通	23 通	92.0%

6. 調査結果の表示方法

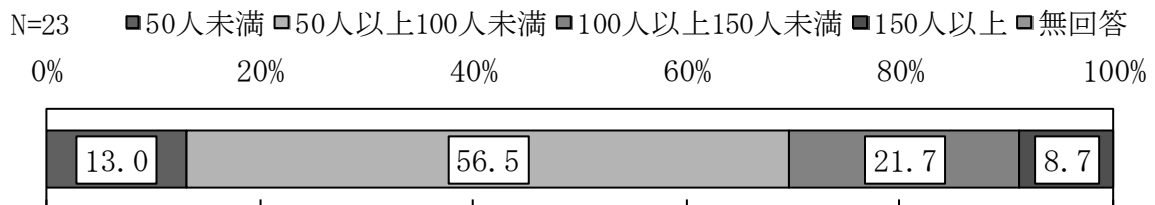
- ・回答は各質問の回答者数（N）を基数とした百分率（%）で示してあります。また、小数点以下第 2 位を四捨五入しているため、内訳の合計が 100.0%にならない場合があります。
- ・複数回答が可能な設問の場合、回答者が全体に対してどのくらいの比率であるかという見方になるため、回答比率の合計が 100.0%を超える場合があります。

Ⅱ 調査結果の分析

1 施設のことについて

問1 施設の収容定員はどれくらいですか。

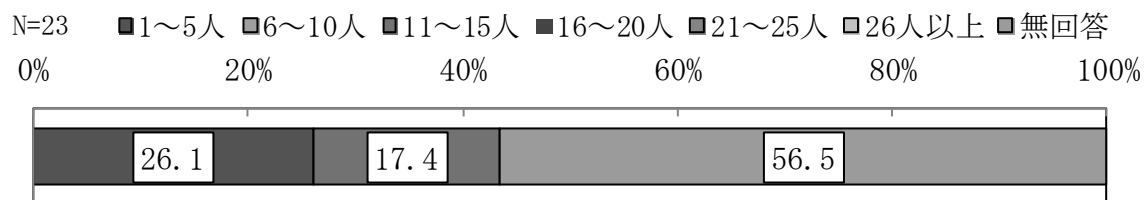
「50人未満」の割合が13.0%、「50人以上100人未満」の割合が56.5%、「100人以上150人未満」の割合が21.7%、「150人以上」の割合が8.7%となっています。



問2 現在の入所者の構成について人数をお答えください。

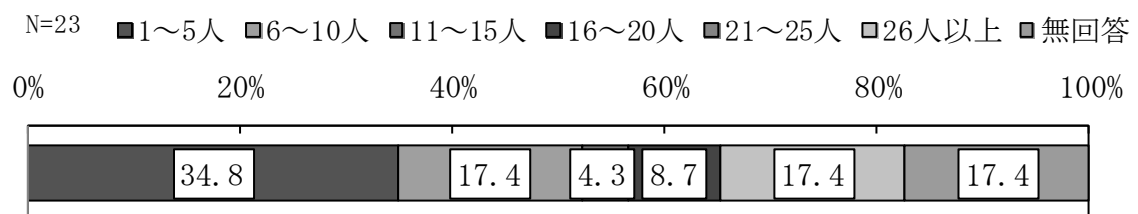
(1) 要介護1

「1～5人」の割合が26.1%、「11～15人」の割合が17.4%、「無回答」の割合が56.5%となっています。



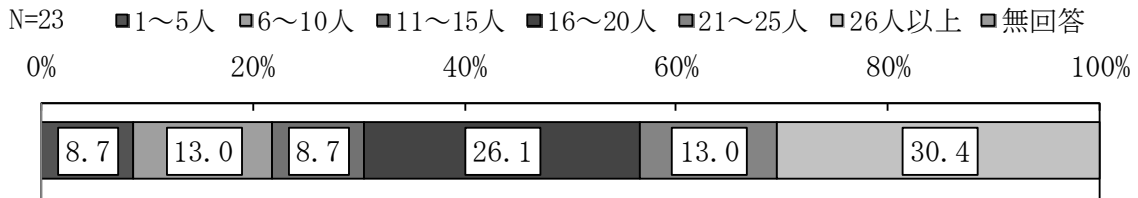
(2) 要介護2

「1～5人」の割合が34.8%、「6～10人」「26人以上」の割合が17.4%、「11～15人」の割合が4.3%、「16～20人」の割合が8.7%となっています。



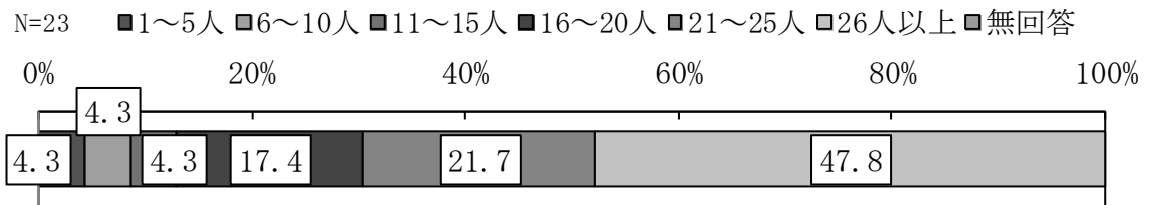
(3) 要介護3

「1～5人」「11～15人」の割合が8.7%、「6～10人」「21～25人」の割合が13.0%、「16～20人」の割合が26.1%、「26人以上」の割合が30.4%となっています。



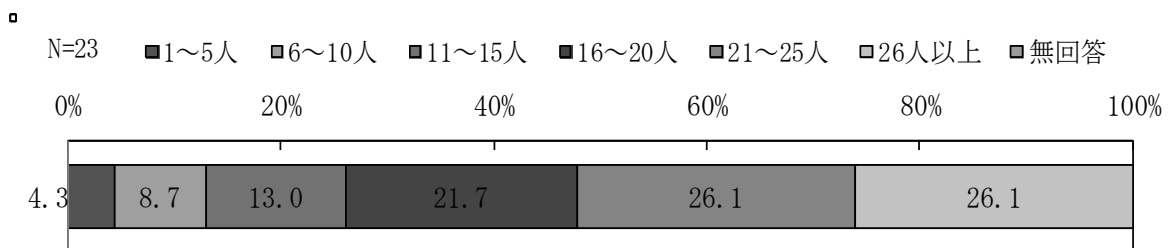
(4) 要介護4

「1～5人」「6～10人」「11～15人」の割合が4.3%、「16～20人」の割合が17.4%、「21～25人」の割合が21.7%、「26人以上」の割合が47.8%となっています。



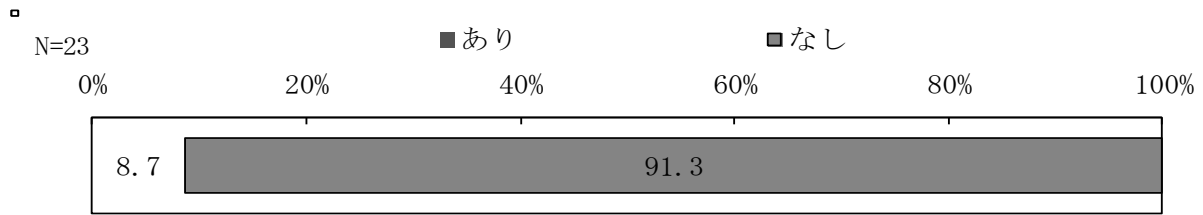
(5) 要介護5

「1～5人」の割合が4.3%、「6～10人」の割合が8.7%、「11～15人」の割合が13.0%、「16～20人」の割合が21.7%、「21～25人」「26人以上」の割合が26.1%となっています。



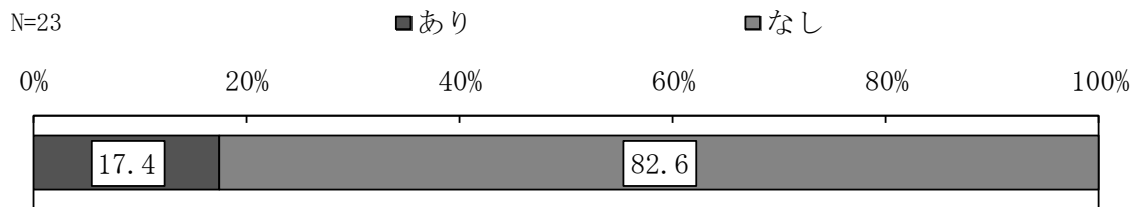
問3 歯科医師の配置はありますか。ありの場合には雇用形態もお答えください。

「あり」の割合が8.7%、内訳は嘱託のみとなっています。



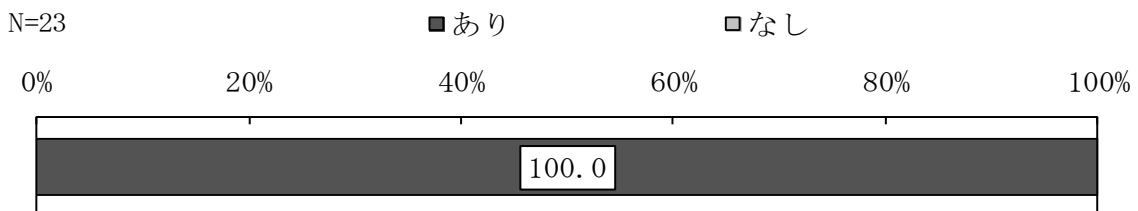
問4 歯科衛生士の配置はありますか。ありの場合には雇用形態もお答えください。

「あり」の割合が17.4%、内訳は非常勤、嘱託の割合が50.0%となっています。



問5 管理栄養士の配置はありますか。ありの場合には雇用形態もお答えください。

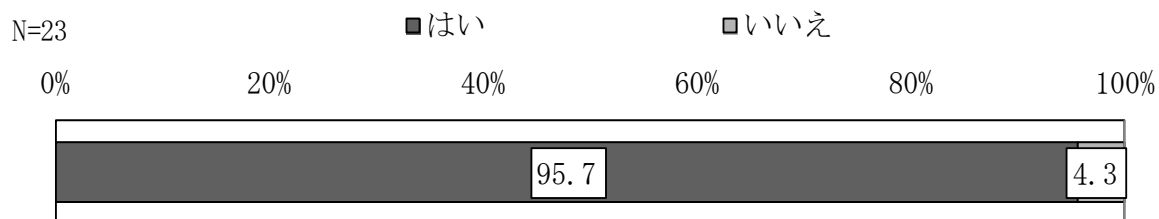
「あり」の割合が100%、内訳は常勤のみとなっています。



2 歯と口腔の健康について

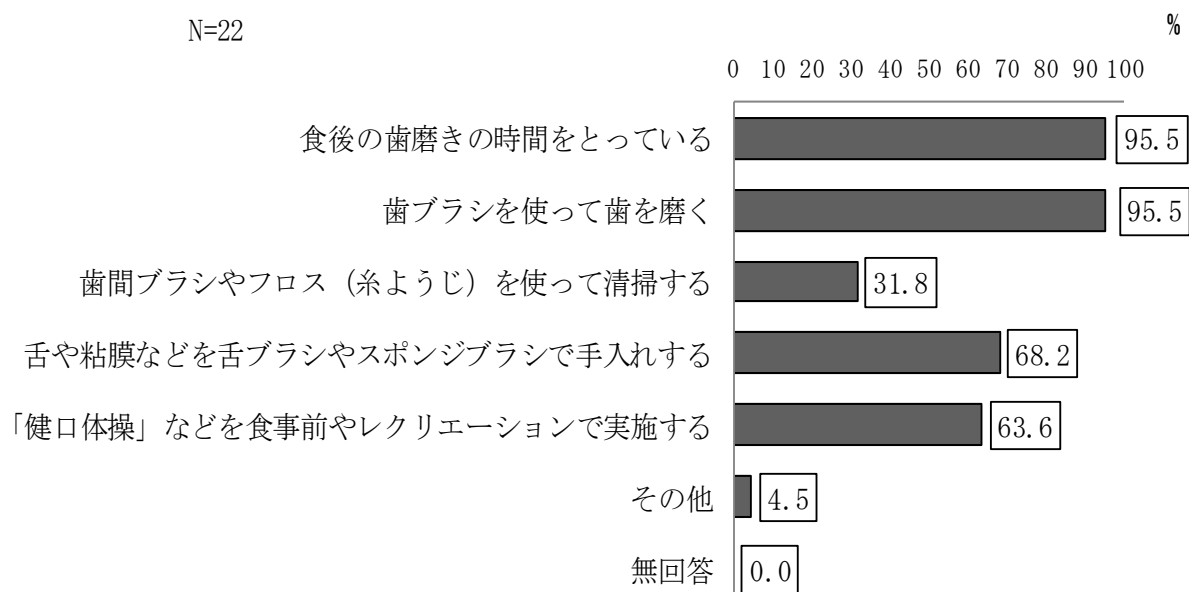
問6-1 施設内で利用者の方の歯と口腔の健康のために時間をとっていますか。

「はい」の割合が95.7%、「いいえ」の割合が4.3%となっています。



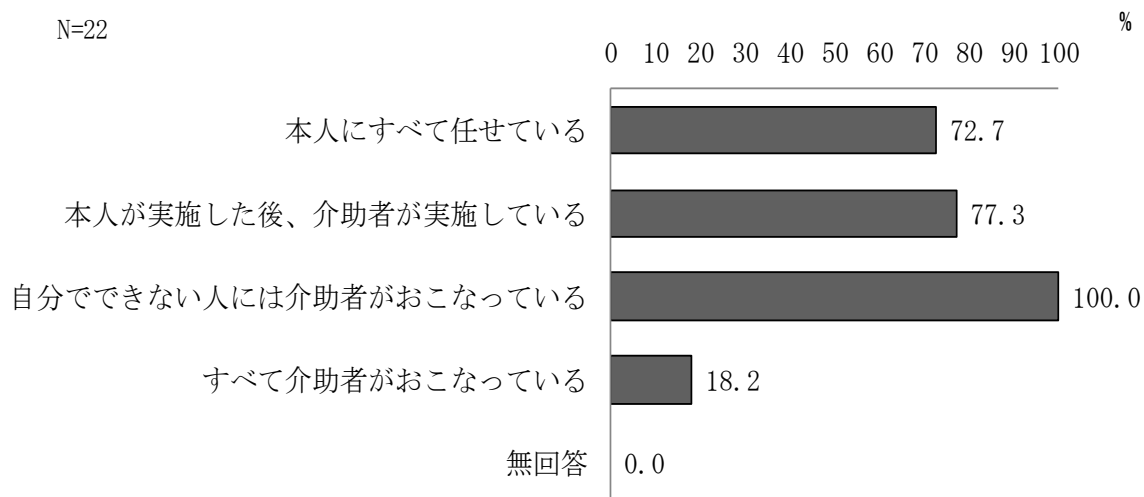
問6-2 問6-1で1を選択した方のみお答えください。 どのようなことを実施されていますか。【複数回答可】

「食後の歯磨きの時間をとっている」「歯ブラシを使って歯を磨く」の割合が95.5%と最も高く、次いで「舌や粘膜などを舌ブラシやスポンジブラシで手入れする」の割合が68.2%となっています。



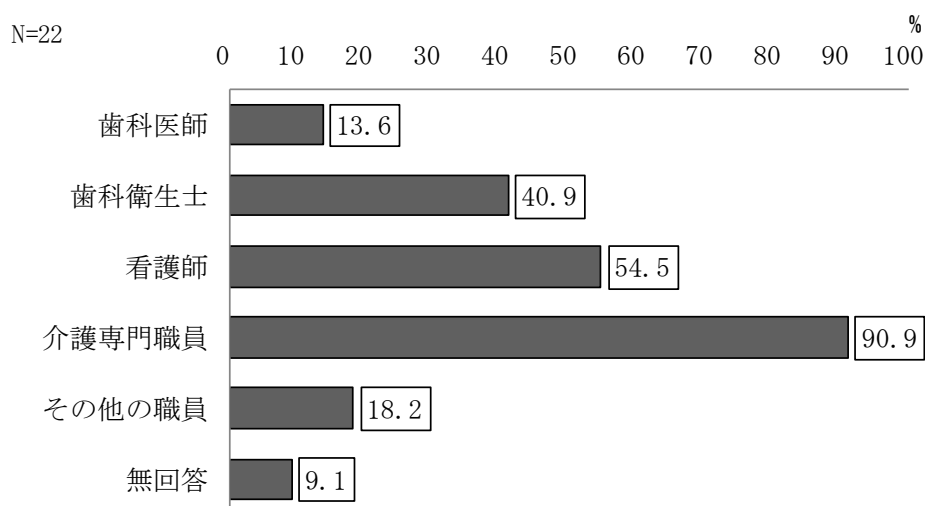
問6-3 問6-2で1~4を選択した方のみお答えください。利用者の方の歯磨き等口の中の手入れは誰が実施していますか。【複数回答可】

「自分でできない人には介助者がおこなっている」の割合が100%と最も高く、次いで「本人が実施した後、介助者が実施している」の割合が77.3%となっています。



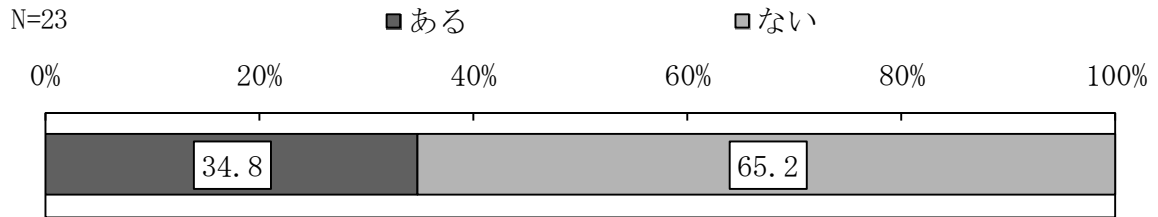
問6-4 問6-3で2~4を選択した方のみお答えください。歯磨き等口の中の手入れをされる介助者の職種は何ですか。【複数回答可】

「介護専門職員」の割合が90.9%と最も高く、次いで「看護師」の割合が54.5%、「歯科衛生士」の割合が40.9%となっています。



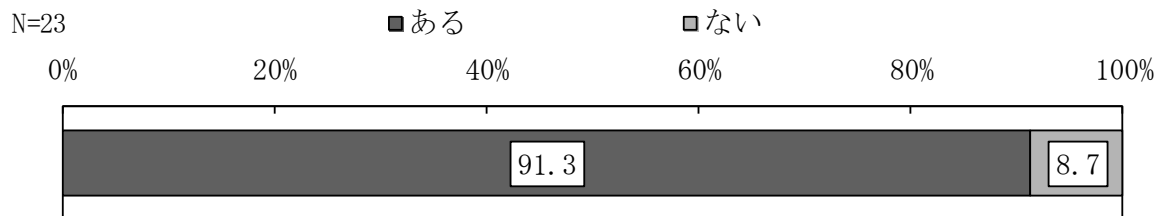
問7 利用者の方に対して施設として歯磨き指導を実施されたことがありますか。

「ある」の割合が34.8%、「ない」の割合が65.2%となっています。



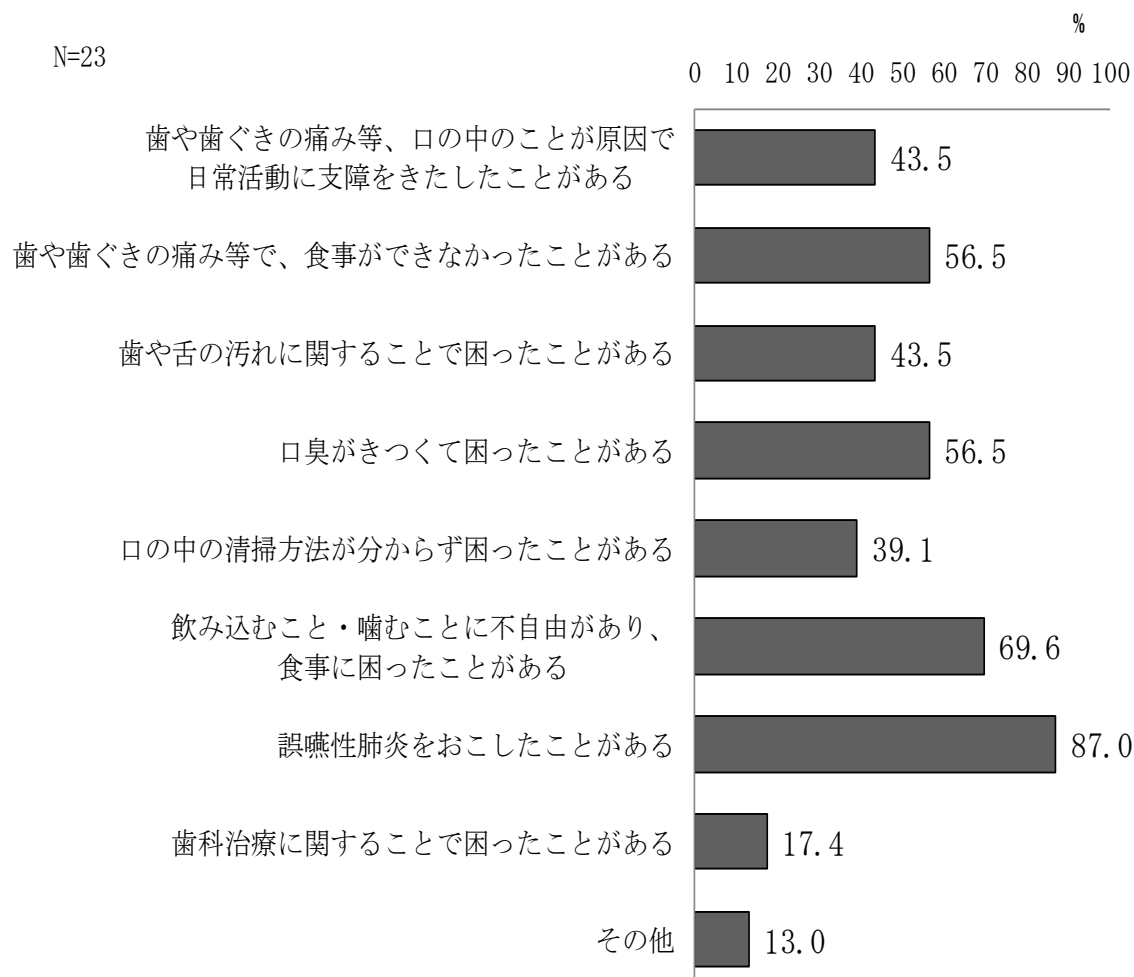
問8 利用者の方の口の中の手入れについて職員が指導・研修をうけられたことがありますか。

「ある」の割合が91.3%、「ない」の割合が8.7%となっています。



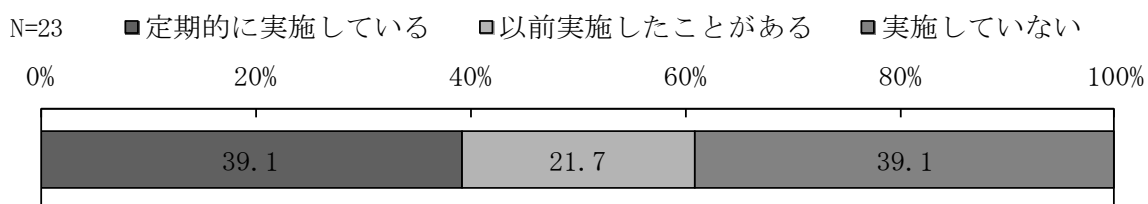
**問 9 この1年間に、利用者の方の歯・口腔のことで困ったことがありますか。
【複数回答可】**

「誤嚥性肺炎をおこしたことがある」の割合が 87.0%と最も高く、次いで「飲み込むこと・嚥むことに不自由があり、食事に困ったことがある」の割合が 69.6%となっています。



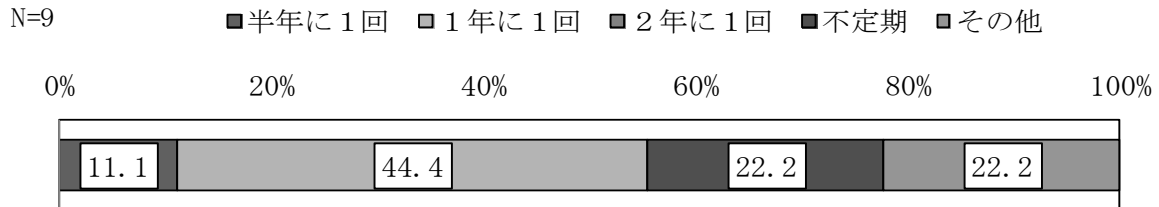
問 10-1 利用者の方に対して歯科健診を実施されていますか。（健診とは歯や口の中が健康であるか調べることであり、歯の治療等は含みません。）

「定期的実施している」「実施していない」の割合が 39.1%、「以前実施したことがある」の割合が 21.7%となっています。



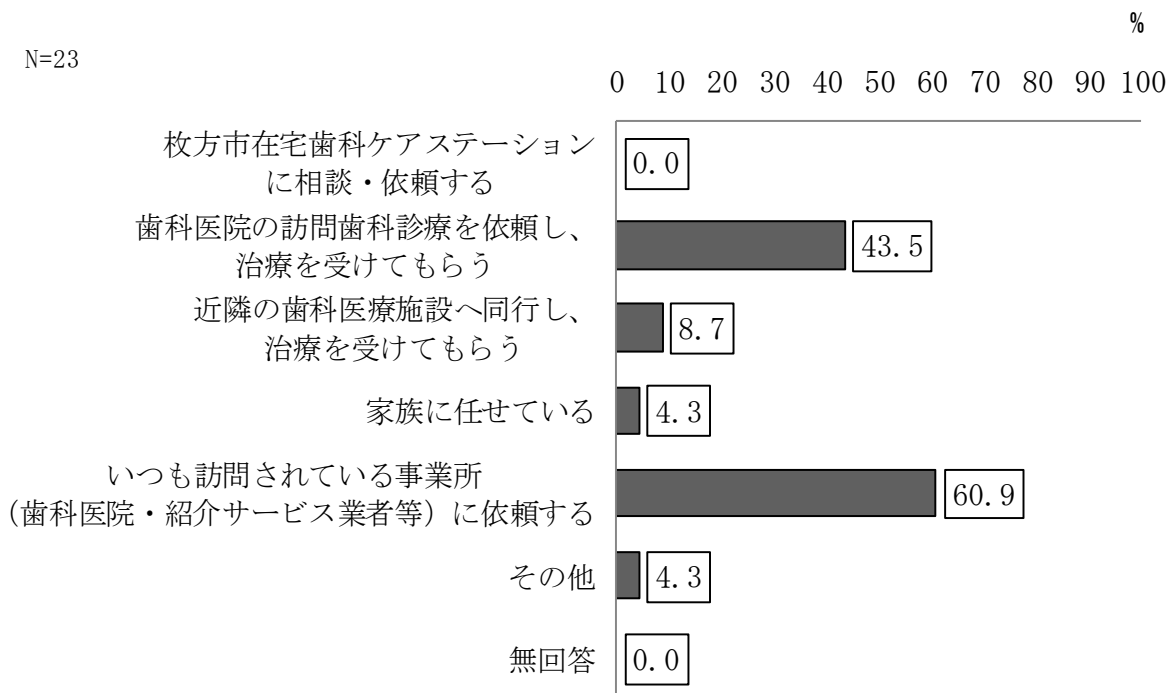
問 10-2 問 10-1 で 1 を選択した方のみお答えください。歯科健診はどのぐらいの頻度で実施されていますか。

「1年に1回」の割合が44.4%と最も高く、次いで「不定期」の割合が22.2%、「半年に1回」の割合が11.1%となっています。



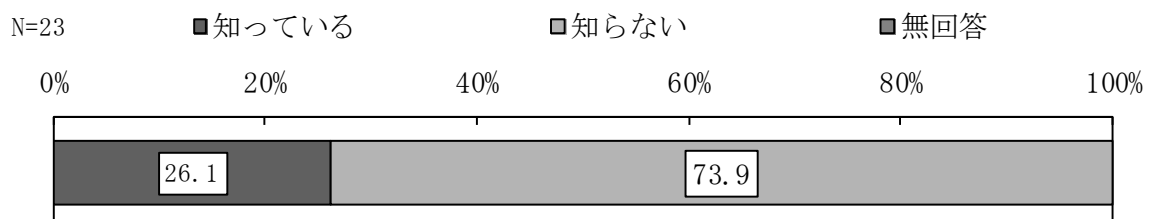
問 11-1 利用者の方の歯科治療が必要なときはどのように対処されていますか。【複数回答可】

「いつも訪問されている事業所（歯科医院・紹介サービス業者等）に依頼する」の割合が60.9%と最も高く、次いで「歯科医院の訪問歯科診療を依頼し、治療を受けてもらう」の割合が43.5%となっています。



問 11-2 枚方市在宅歯科ケアステーションを知っていますか。

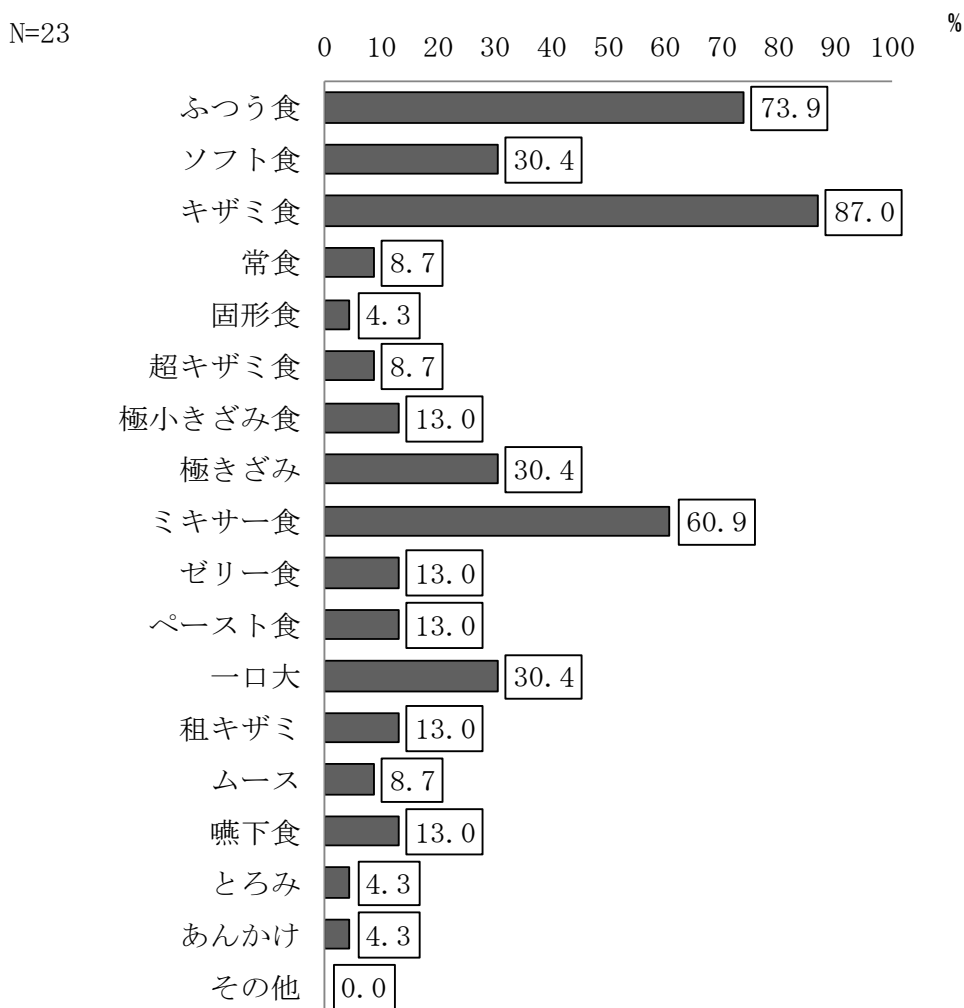
「知っている」の割合が26.1%、「知らない」の割合が73.9%となっています。



3 入所者へ提供している食事について

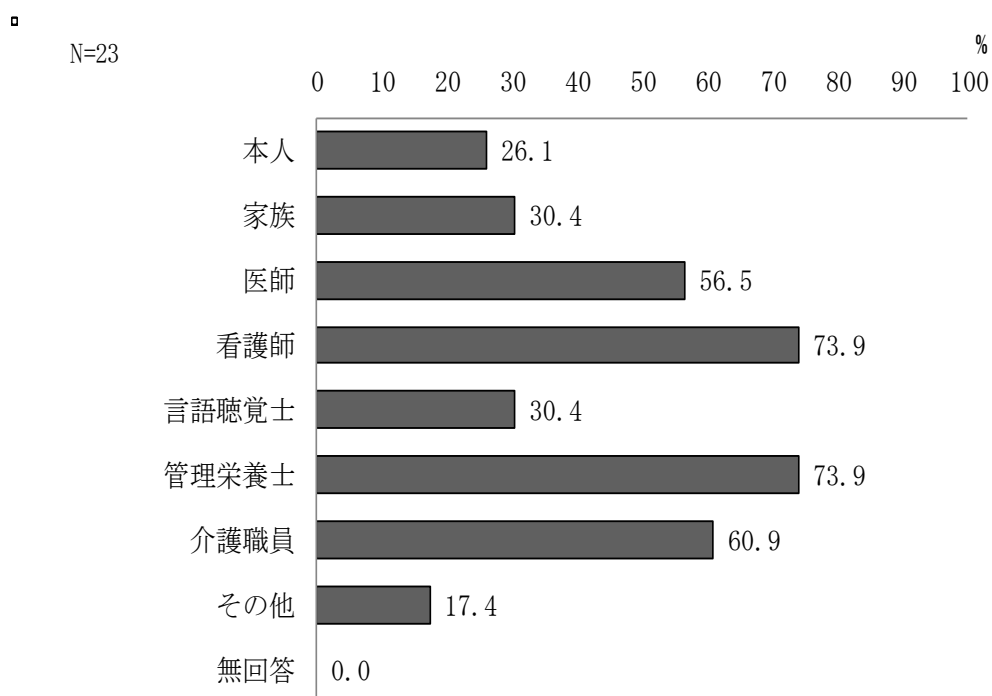
問 12 施設で提供している食形態の名称は何ですか。全ての食形態についてご記入お願いします。（例：キザミ食、ソフト食）

「キザミ食」の割合が 87.0%と最も高く、次いで「ふつう食」の割合が 73.9%、「ミキサー食」の割合が 60.9%、「ソフト食」「極きざみ」「一口大」の割合が 30.4%となっています。



問 13 利用者の方の食形態は誰が決定していますか。

「看護師」「管理栄養士」の割合が 73.9%と最も高く、次いで「介護職員」の割合が 60.9%、「医師」の割合が 56.5%となっています。

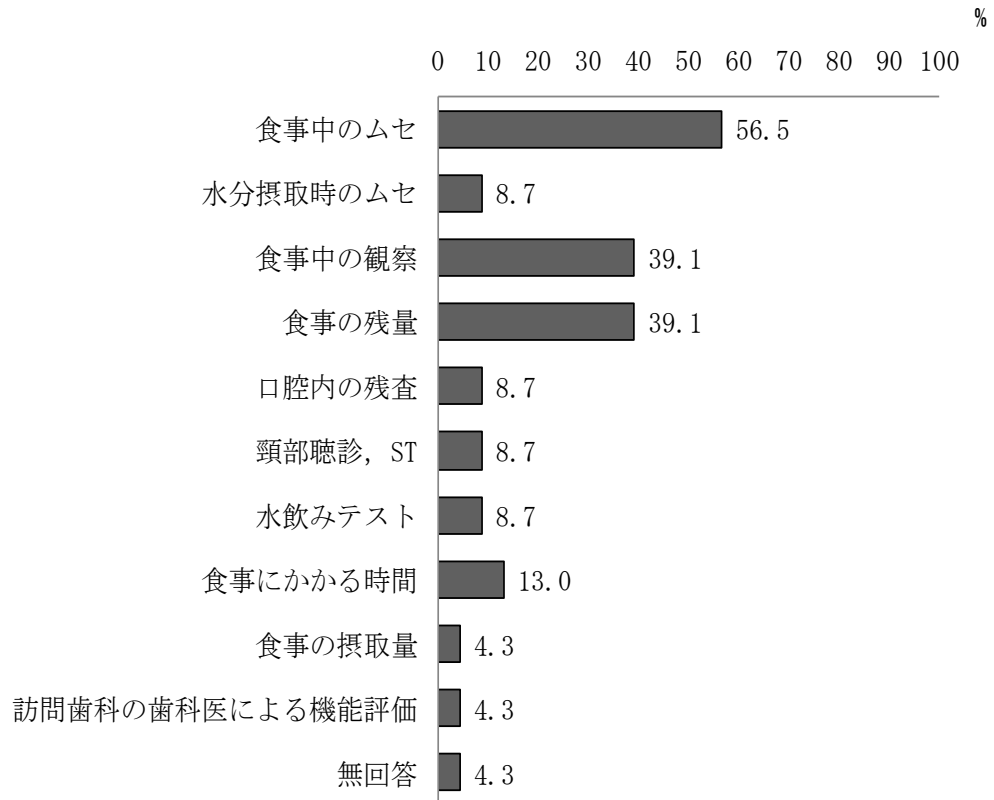


問 14 嚥下機能評価をどのように実施されていますか。
 (例：食事の残量、食事中的ムセ)

「食事中的ムセ」の割合が 56.5%と最も高く、次いで「食事中的観察」「食事の残量」の割合が 39.1%となっています。

□

N=23



問 15 利用者の方の食事の際に、どのようなことに気をつけておられますか。
 ()の中には具体的な工夫の例をお示してください。【複数回答可】

「利用者の方の食事をとる姿勢」「一口の食事量」「利用者の方に合わせた自助具や食器を利用する」の割合が 82.6%、次いで「食器の配置」の割合が 65.2%となっています。

□

N=23

