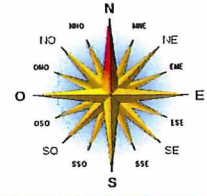
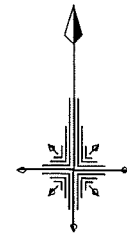


位置図

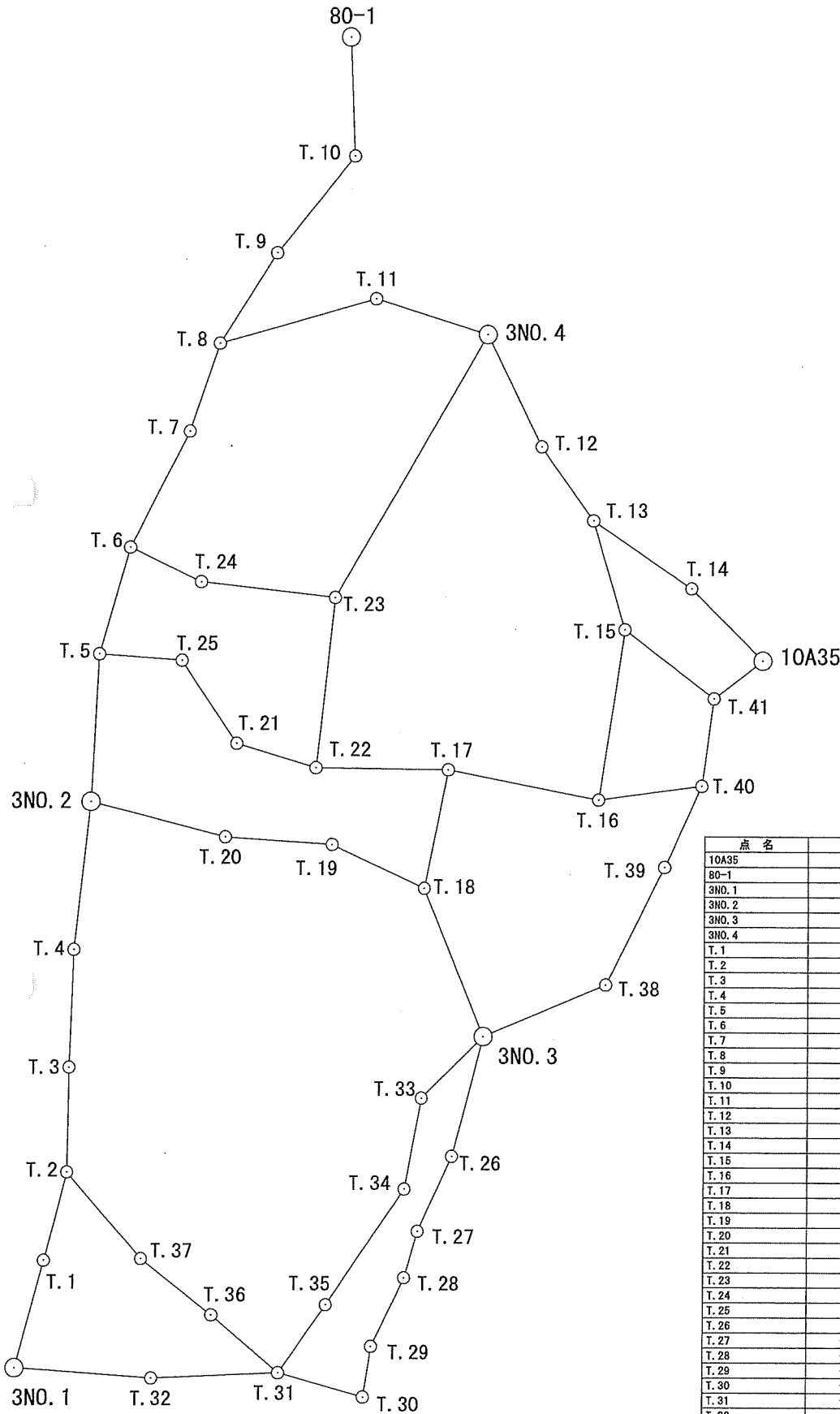


4級基準点測量 網図

大阪府枚方市楠葉中之芝地内



縮尺1/2500



点名	X座標	Y座標	Z座標
10A35	-124439.544	-28925.409	16.748
80-1	-124186.259	-29095.276	16.880
3NO.1	-124728.082	-29233.028	14.251
3NO.2	-124497.511	-29202.391	15.098
3NO.3	-124592.639	-29040.312	17.364
3NO.4	-124307.156	-29039.293	18.456
T.1	-124684.359	-29221.171	14.600
T.2	-124648.273	-29211.820	14.778
T.3	-124605.529	-29211.051	14.788
T.4	-124557.641	-29209.196	14.916
T.5	-124437.519	-29199.149	15.293
T.6	-124394.066	-29186.965	15.426
T.7	-124346.809	-29162.434	15.599
T.8	-124311.064	-29150.182	15.647
T.9	-124274.164	-29126.757	13.637
T.10	-124234.676	-29094.535	13.262
T.11	-124292.771	-29085.689	17.889
T.12	-124352.683	-29017.021	17.079
T.13	-124382.754	-28995.634	16.142
T.14	-124410.235	-28954.961	15.430
T.15	-124427.056	-28982.579	17.650
T.16	-124486.306	-28993.136	17.556
T.17	-124484.186	-29055.156	15.959
T.18	-124532.427	-29064.923	15.984
T.19	-124514.762	-29103.152	15.833
T.20	-124511.807	-29147.185	15.713
T.21	-124473.736	-29142.672	15.563
T.22	-124483.531	-29109.991	15.690
T.23	-124414.346	-29102.257	15.724
T.24	-124408.067	-29157.448	15.531
T.25	-124440.074	-29165.356	15.378
T.26	-124641.554	-29053.114	17.438
T.27	-124672.215	-29067.194	18.076
T.28	-124691.256	-29072.767	18.985
T.29	-124719.327	-29086.161	20.325
T.30	-124739.937	-29089.297	20.458
T.31	-124730.160	-29124.537	14.691
T.32	-124732.462	-29176.953	14.551
T.33	-124617.821	-29065.824	16.578
T.34	-124654.946	-29072.804	16.060
T.35	-124702.353	-29105.008	16.091
T.36	-124706.662	-29152.197	14.814
T.37	-124683.729	-29181.560	14.919
T.38	-124571.468	-28989.967	17.515
T.39	-124523.567	-28965.700	17.271
T.40	-124490.542	-28950.404	18.489
T.41	-124454.976	-28945.489	17.742

平成27年度

4 級 基 準 点 測 量

楠葉中之芝出来形確認測量業務

成 果 表

計画機関 枚方市楠葉中之芝土地地区画整理組合

作業機関 株 式 会 社 才 才 バ

目

次

成 果 表			
等 級	番 号	測 点 名 称	頁
成果表 (世界測地系)			
4級		T. 1	
4級		T. 2	
4級		T. 3	
4級		T. 4	
4級		T. 5	
4級		T. 6	
4級		T. 7	
4級		T. 8	
4級		T. 9	
4級		T. 10	
4級		T. 11	
4級		T. 12	
4級		T. 13	
4級		T. 14	
4級		T. 15	
4級		T. 16	
4級		T. 17	
4級		T. 18	
4級		T. 19	
4級		T. 20	
4級		T. 21	
4級		T. 22	

等 級	番 号	測 点 名 称	頁
4級		T. 23	
4級		T. 24	
4級		T. 25	
4級		T. 26	
4級		T. 27	
4級		T. 28	
4級		T. 29	
4級		T. 30	
4級		T. 31	
4級		T. 32	
4級		T. 33	
4級		T. 34	
4級		T. 35	
4級		T. 36	
4級		T. 37	
4級		T. 38	
4級		T. 39	
4級		T. 40	
4級		T. 41	

調製 平成 27 年 9 月 21 日

基準点成果表

座標系 6 //

4 級基準点 T.1:

	° / ' / "		m
緯度	34-52-32.3934 //	X	-124684.359 //
経度	135-40-49.2716 //	Y	-29221.171 //
真北方向角	0-10-58.0 //	H	14.600 //
		ジオイド高	37.535 //

柱石長

視準点の名称	平均方向角	距離		備考
		縮尺係数 0.999911 // <th>m</th>	m	
④ T.2 3NO.1	14-31-36.4 //		37.281 //	
	195-10-24.1 //		45.306 //	
埋標 型式	地上 //	標識 番号	金属標 //	
「平成26年4月1日付 標高改定確認済」: 「この測量成果は、国土地理院長の助言を受けて得たものである (助言番号) 平27近公第74号」:				

調製 平成 27 年 9 月 21 日

基準点成果表

座標系 6

4 級基準点 T.2 :

		° / ' / "		m
緯度	34-52-33.5655		X	-124648.273
経度	135-40-49.6353		Y	-29211.820
真北方向角	0-10-57.8		H	14.778
			ジオイド高	37.534
			柱石長	

視準点の名称	平均方向角	距離		備考
		縮尺係数		
	° / ' / "	0.999911	m	
④ T.3	1-01-52.4		42.755	
④ T.37	139-31-13.7		46.618	
④ T.1	194-31-36.4		37.281	
埋標型式	地上	標識番号	金属標	
「平成26年4月1日付 標高改定確認済」: 「この測量成果は、国土地理院長の助言を受けて得たものである (助言番号) 平27近公第74号」:				

調製 平成 27 年 9 月 21 日

基準点成果表

座標系 6

4 級基準点 T.3 :

	° / ′ / ″		m
緯度	34-52-34.9528	X	-124605.529
経度	135-40-49.6602	Y	-29211.051
真北方向角	0-10-57.8	H	14.788
		ジオイド高	37.534

柱石長

視準点の名称	平均方向角 ° / ′ / ″	距離		備考
		縮尺係数 0.999911	m	
④ T.4	2-13-02.6		47.928	
④ T.2	181-01-52.4		42.755	
埋標 型式	地上	標識 番号	金属標	
「平成26年4月1日付 標高改定確認済」: 「この測量成果は、国土地理院長の助言を受けて得たものである (助言番号) 平27近公第74号」:				

調製 平成 27 年 9 月 21 日

基準点成果表

座標系 6

4 級基準点 T.4:

		° / ' / "		m
緯度	34-52-36.5071		X	-124557.641
経度	135-40-49.7272		Y	-29209.196
真北方向角	0-10-57.7		H	14.916
			ジオイド高	37.533

柱石長

視準点の名称	平均方向角	距離		備考
		縮尺係数		
	° / ' / "	0.999911	m	
3NO.2	6-27-25.7		60.519	
④ T.3	182-13-02.6		47.928	
埋標 型式	地上	標識 番号	金属標	
「平成26年4月1日付 標高改定確認済」: 「この測量成果は、国土地理院長の助言を受けて得たものである (助言番号) 平27近公第74号」:				

調製 平成 27 年 9 月 21 日

基準点成果表

座標系 6

4 級基準点 T.5:

		° / "	m	
緯度	34-52-40.4065		X	-124437.519
経度	135-40-50.1078		Y	-29199.149
真北方向角	0-10-57.5		H	15.293
			ジオイド高	37.532
柱石長				

視準点の名称	平均方向角	距離		備考
		縮尺係数		
	° / "	m		
④ T.6	15-39-47.8	0.999911	45.133	
④ T.25	94-19-24.7		33.893	
3NO.2	183-05-37.4		60.085	
埋標型式	地上	標識番号	金属標	
「平成26年4月1日付 標高改定確認済」 「この測量成果は、国土地理院長の助言を受けて得たものである (助言番号) 平27近公第74号」				

調製 平成 27 年 9 月 21 日

基準点成果表

座標系 6

4 級基準点 T.6 :

		° / "		m	
緯度	34-52-41.8179	X	-124394.066		
経度	135-40-50.5822	Y	-29186.965		
真北方向角	0-10-57.3	H	15.426		
		ジオイド高	37.532		
		柱石長			

視準点の名称	平均方向角	距離		備考
		縮尺係数		
	° / "	0.999910	m	
④ T.7	27-26-00.4		53.249	
④ T.24	115-22-35.5		32.672	
④ T.5	195-39-47.8		45.133	
埋標 型式	地上	標識 番号	金属標	
「平成26年4月1日付 標高改定確認済」: 「この測量成果は、国土地理院長の助言を受けて得たものである (助言番号) 平27近公第74号」.				

調製 平成 27 年 9 月 21 日

基準点成果表

座標系 6

4 級基準点 T.7

		° / "	m	
緯度	34-52-43.3541		X	-124346.809
経度	135-40-51.5423		Y	-29162.434
真北方向角	0-10-56.7		H	15.599
			ジオイド高	37.531
			柱石長	

視準点の名称	平均方向角	距離		備考
		縮尺係数 0.999910	m	
④ T.8	18-55-11.6		37.790	
④ T.6	207-26-00.4		53.249	
埋標 型式	地上	標識 番号	金属標	
「平成26年4月1日付 標高改定確認済」 「この測量成果は、国土地理院長の助言を受けて得たものである (助言番号) 平27近公第74号」				

調製 平成 27 年 9 月 21 日

基準点成果表

座標系 6

4 級基準点 T.8:

		° / ′ ″		m	
緯度	34-52-44.5154	X	-124311.064		
経度	135-40-52.0203	Y	-29150.182		
真北方向角	0-10-56.5	H	15.647		
		ジオイド高	37.531		
		柱石長			

視準点の名称	平均方向角	距離		備考
		縮尺係数		
	° / ′ ″	0.999910	m	
④ T.9	32-24-30.4		43.711	
④ T.11	74-09-51.2		67.043	
④ T.7	198-55-11.6		37.790	
埋標型式	地上	標識番号	金属標	
「平成26年4月1日付 標高改定確認済」: 「この測量成果は、国土地理院長の助言を受けて得たものである (助言番号) 平27近公第74号」.				

調製 平成 27 年 9 月 21 日

基準点成果表

座標系 6

4 級基準点 T.9 :

	° / "		m
緯度	34-52-45.7153	X	-124274.164
経度	135-40-52.9382	Y	-29126.757
真北方向角	0-10-56.0	H	13.637
		ジオイド高	37.530
		柱石長	

視準点の名称	平均方向角 ° / "	距離		備考
		縮尺係数 0.999910	m	
④ T.10	39-12-48.6		50.971	
④ T.8	212-24-30.4		43.711	
埋標 型式	地上	標識 番号	金属標	
「平成26年4月1日付 標高改定確認済」 「この測量成果は、国土地理院長の助言を受けて得たものである (助言番号) 平27近公第74号」				

調製 平成 27 年 9 月 21 日

基準点成果表

座標系 6

4 級基準点 T.10:

		° / "	m	
緯度	34-52-47.0002		X	-124234.676
経度	135-40-54.2022		Y	-29094.535
真北方向角	0-10-55.2		H	13.262
			ジオイド高	37.530
柱石長				

視準点の名称	平均方向角	距離		備考
		縮尺係数		
		0.999910		
	° / "	m		
④ T.9	219-12-48.6		50.971	
80-1	357-56-26.2		48.452	
埋標型式	地上	標識番号	金属標	
「平成26年4月1日付 標高改定確認済」: 「この測量成果は、国土地理院長の助言を受けて得たものである (助言番号) 平27近公第74号」				

調製 平成 27 年 9 月 21 日

基準点成果表

座標系 6

4 級基準点 T.11

		° / "		m
緯度	34-52-45.1157		X	-124292.771
経度	135-40-54.5578		Y	-29085.689
真北方向角	0-10-55.0		H	17.889
			ジオイド高	37.530
			柱石長	

視準点の名称	平均方向角	距離		備考
		縮尺係数		
		0.999910		
	° / "	m		
3NO.4	107-13-34.0		48.579	
④ T.8	254-09-51.2		67.043	
埋標 型式	地上	標識 番号	金属標	
「平成26年4月1日付 標高改定確認済」: 「この測量成果は、国土地理院長の助言を受けて得たものである (助言番号) 平27近公第74号」:				

調製 平成 27 年 9 月 21 日

基準点成果表

座標系 6 //

4 級基準点 T.12 ;

		° / ′ ″		m	
緯度	34-52-43.1784 //	X		-124352.683 //	
経度	135-40-57.2695 //	Y		-29017.021 //	
真北方向角	0-10-53.5 //	H		17.079 //	
		ジオイド高		37.531 //	

柱石長

視準点の名称	平均方向角	距離		備考
		縮尺係数		
		0.999910		
		m		
④ T.13	144-34-43.6 //		36.904 //	
3NO.4	333-55-54.5 //		50.688 //	
埋標型式	地上 //	標識番号	金属標 //	
「平成26年4月1日付 標高改定確認済」 「この測量成果は、国土地理院長の助言を受けて得たものである (助言番号) 平27近公第74号」				

調製 平成 27 年 9 月 21 日

基準点成果表

座標系 6

4 級基準点 T.13:

		° / "		m
緯度	34-52-42.2047		X	-124382.754
経度	135-40-58.1155		Y	-28995.634
真北方向角	0-10-53.0		H	16.142
			ジオイド高	37.531
			柱石長	

視準点の名称	平均方向角 ° / "	距離		備考
		縮尺係数 0.999910	m	
④ T.14	124-02-42.8		49.090	
④ T.15	163-34-49.5		46.189	
④ T.12	324-34-43.6		36.904	
埋標 型式	地上	標識 番号	金属標	
「平成26年4月1日付 標高改定確認済」: 「この測量成果は、国土地理院長の助言を受けて得たものである (助言番号) 平27近公第74号」:				

調製 平成 27 年 9 月 21 日

基準点成果表

座標系 6

4 級基準点 T.14、

		° / "	m	
緯度	34-52-41.3171		X	-124410.235
経度	135-40-59.7206		Y	-28954.961
真北方向角	0-10-52.1		H	15.430
			ジオイド高	37.531
			柱石長	

視準点の名称	平均方向角 ° / "	距離		備考
		縮尺係数 0.999910	m	
10A35	134-45-48.2		41.625	
④ T.13	304-02-42.8		49.090	
埋標 型式	地上	標識 番号	金属標	
「平成26年4月1日付 標高改定確認済」: 「この測量成果は、国土地理院長の助言を受けて得たものである (助言番号) 平27近公第74号」:				

調製 平成 27 年 9 月 21 日

基準点成果表

座標系 6

4 級基準点 T.15:

		° / "		m
緯度	34-52-40.7683		X	-124427.056
経度	135-40-58.6351		Y	-28982.579
真北方向角	0-10-52.7		H	17.650
			ジオイド高	37.532
柱石長				

視準点の名称	平均方向角	距離		備考
		縮尺係数		
		0.999910		
			m	
④ T.41	126-58-17.7		46.428	
④ T.16	188-40-06.2		70.057	
④ T.13	343-34-49.5		46.189	
埋標型式	地上	標識番号	金属標	
「平成26年4月1日付 標高改定確認済」 「この測量成果は、国土地理院長の助言を受けて得たものである (助言番号) 平27近公第74号」				

調製 平成 27 年 9 月 21 日

基準点成果表

座標系 6

4 級基準点 T.16:

		° / "		m	
緯度	34-52-38.5199	X	-124496.306		
経度	135-40-58.2280	Y	-28993.136		
真北方向角	0-10-52.9	H	17.556		
		ジオイド高	37.532		
		柱石長			

視準点の名称	平均方向角	距離		備考
		縮尺係数		
		0.999910		
		m		
④ T.15	8-40-06.2		70.057	
④ T.40	82-19-03.0		43.123	
④ T.17	281-03-26.1		63.199	
埋標型式	地上	標識番号	金属標	
「平成26年4月1日付 標高改定確認済」: 「この測量成果は、国土地理院長の助言を受けて得たものである (助言番号) 平27近公第74号」				

調製 平成 27 年 9 月 21 日

基準点成果表

座標系 6

4 級基準点 T.17 :

	° / "		m
緯度	34-52-38.9068	X	-124484.186
経度	135-40-55.7841	Y	-29055.156
真北方向角	0-10-54.3	H	15.959
		ジオイド高	37.532
柱石長			

視準点の名称	平均方向角 ° / "	距離		備考
		縮尺係数 0.999910	m	
④ T.16	101-03-26.1		63.199	
④ T.18	191-26-41.2		49.224	
④ T.22	270-41-04.0		54.843	
埋標 型式	地上	標識 番号	金属標	
「平成26年4月1日付 標高改定確認済」: 「この測量成果は、国土地理院長の助言を受けて得たものである (助言番号) 平27近公第74号」:				

調製 平成 27 年 9 月 21 日

基準点成果表

座標系 6

4 級基準点 T.18:

	° / "		m
緯度	34-52-37.3402	X	-124532.427
経度	135-40-55.4055	Y	-29064.923
真北方向角	0-10-54.5	H	15.984
		ジオイド高	37.533

柱石長

視準点の名称	平均方向角 ° / "	距離		備考
		縮尺係数 0.999910	m	
④ T.17	11-26-41.2		49.224	
3NO.3	157-46-06.6		65.053	
④ T.19	294-48-03.0		42.118	
埋標 型式	地上	標識 番号	金属標	
「平成26年4月1日付 標高改定確認済」: 「この測量成果は、国土地理院長の助言を受けて得たものである (助言番号) 平27近公第74号」:				

調製 平成 27 年 9 月 21 日

基準点成果表

座標系 6

4 級基準点 T.19:

	° / "		m	
緯度	34-52-37.9096	X	-124514.762	
経度	135-40-53.8978	Y	-29103.152	
真北方向角	0-10-55.4	H	15.833	
		ジオイド高	37.533	

柱石長

視準点の名称	平均方向角	距離		備考
		縮尺係数	m	
	° / "		m	
④ T.18	114-48-03.0	0.999910	42.118	
④ T.20	273-50-20.4		44.136	
埋標 型式	地上	標識 番号	金属標	
<p>「平成26年4月1日付 標高改定確認済」: 「この測量成果は、国土地理院長の助言を受けて得たものである (助言番号) 平27近公第74号」:</p>				

調製 平成 27 年 9 月 21 日

基準点成果表

座標系 6

4 級基準点 T.20:

		° / ' / "		m	
緯度	34-52-38.0009	X	-124511.807		
経度	135-40-52.1635	Y	-29147.185		
真北方向角	0-10-56.4	H	15.713		
		ジオイド高	37.533		
		柱石長			

視準点の名称	平均方向角 ° / ' / "	距離		備考
		縮尺係数 0.999910	m	
④ T.19 3NO.2	93-50-20.4		44.136	
	284-31-06.3		57.032	
埋標型式	地上	標識番号	金属標	
「平成26年4月1日付 標高改定確認済」: 「この測量成果は、国土地理院長の助言を受けて得たものである (助言番号) 平27近公第74号」:				

調製 平成 27 年 9 月 21 日

基準点成果表

座標系 6

4 級基準点 T.21:

		° / "		m	
緯度	34-52-39.2369	X	-124473.736		
経度	135-40-52.3364	Y	-29142.672		
真北方向角	0-10-56.3	H	15.563		
		ジオイド高	37.532		
		柱石長			

視準点の名称	平均方向角	距離		備考
		縮尺係数		
		0.999910		
		m		
④ T.22	106-41-03.7	34.120		
④ T.25	326-01-31.5	40.596		
埋標型式	地上	標識番号	金属標	
「平成26年4月1日付 標高改定確認済」: 「この測量成果は、国土地理院長の助言を受けて得たものである (助言番号) 平27近公第74号」:				

調製 平成 27 年 9 月 21 日

基準点成果表

座標系 6

4 級基準点 T.22:

° / ′ ″

m

緯度	34-52-38.9224	X	-124483.531
経度	135-40-53.6247	Y	-29109.991
真北方向角	0-10-55.5	H	15.680
		ジオイド高	37.532
		柱石長	

視準点の名称	平均方向角	距離		備考
		縮尺係数		
	° / ′ ″	0.999910	m	
④ T.23	6-22-40.1		69.623	
④ T.17	90-41-04.0		54.843	
④ T.21	286-41-03.7		34.120	
埋標型式	地上	標識番号	金属標	
「平成26年4月1日付 標高改定確認済」: 「この測量成果は、国土地理院長の助言を受けて得たものである (助言番号) 平27近公第74号」:				

調製 平成 27 年 9 月 21 日

基準点成果表

座標系 6 //

4 級基準点 T.23 :

		° / "		m
緯度	34-52-41.1685 //		X	-124414.346 //
経度	135-40-53.9205 //		Y	-29102.257 //
真北方向角	0-10-55.4 //		H	15.724 //
			ジオイド高	37.532 //

柱石長

視準点の名称	平均方向角	距離		備考
		縮尺係数		
		0.999910 //		
	° / "		m	
3NO. 4	30-25-49.3 //		124.326 //	
④ T. 22	186-22-40.1 //		69.623 //	
④ T. 24	276-29-26.2 //		55.552 //	
埋標型式	地上 //	標識番号	金属標 //	
「平成26年4月1日付 標高改定確認済」: 「この測量成果は、国土地理院長の助言を受けて得たものである (助言番号) 平27近公第74号」:				

調製 平成 27 年 9 月 21 日

基準点成果表

座標系 6 //

4 級基準点 T.24:

° / "

m

緯度	34-52-41.3666 //
----	------------------

調製 平成 27 年 9 月 21 日

基準点成果表

座標系 6

4 級基準点 T.25:

		° / "	m	
緯度	34-52-40.3270		X	-124440.074
経度	135-40-51.4389		Y	-29165.356
真北方向角	0-10-56.8		H	15.378
			ジオイド高	37.532
柱石長				

視準点の名称	平均方向角	距離		備考
		縮尺係数 0.999910	m	
④ T.21	146-01-31.5		40.596	
④ T.5	274-19-24.7		33.893	
埋標 型式	地上	標識 番号	金属標	
「平成26年4月1日付 標高改定確認済」: 「この測量成果は、国土地理院長の助言を受けて得たものである (助言番号) 平27近公第74号」:				

調製 平成 27 年 9 月 21 日

基準点成果表

座標系 6//

4 級基準点 T.26 :

	° / "		m
緯度	34-52-33.7999//	X	-124641.554//
経度	135-40-55.8842//	Y	-29053.114//
真北方向角	0-10-54.2//	H	17.438//
		ジオイド高	37.534//

柱石長

視準点の名称	平均方向角	距離		備考
		縮尺係数		
	° / "	0.999910	m	
3NO.3	14-39-58.0//		50.567//	
④ T.27	204-39-58.4//		33.743//	
埋標 型式	地上//	標識 番号	その他//	
「平成26年4月1日付 標高改定確認済」: 「この測量成果は、国土地理院長の助言を受けて得たものである (助言番号) 平27近公第74号」:				

調製 平成 27 年 9 月 21 日

基準点成果表

座標系 6 //

4 級基準点 T.27 :

	° / "		m
緯度	34-52-32.8034 //	X	-124672.215 //
経度	135-40-55.3336 //	Y	-29067.194 //
真北方向角	0-10-54.5 //	H	18.076 //
		ジオイド高	37.534 //
		柱石長	

視準点の名称	平均方向角 ° / "	距離		備考
		縮尺係数 0.999910 //	m	
④ T.26	24-39-58.4 //		33.743 //	
④ T.28	196-18-42.7 //		19.841 //	
埋標 型式	地上 //	標識 番号	その他 //	
「平成26年4月1日付 標高改定確認済」 「この測量成果は、国土地理院長の助言を受けて得たものである (助言番号) 平27近公第74号」				

調製 平成 27 年 9 月 21 日

基準点成果表

座標系 6

4 級基準点 T.28 :

		° / "	m	
緯度	34-52-32.1849		X	-124691.256
経度	135-40-55.1165		Y	-29072.767
真北方向角	0-10-54.6		H	18.985
			ジオイド高	37.535
			柱石長	

視準点の名称	平均方向角	距離		備考
		縮尺係数		
	° / "	0.999910	m	
④ T.27	16-18-42.7		19.841	
④ T.29	205-30-31.8		31.106	
埋標型式	地上	標識番号	その他	
「平成26年4月1日付 標高改定確認済」: 「この測量成果は、国土地理院長の助言を受けて得たものである (助言番号) 平27近公第74号」:				

調製 平成 27 年 9 月 21 日

基準点成果表

座標系 6

4 級基準点 T.29:

	° / ′ ″		m
緯度	34-52-31.2725	X	-124719.327
経度	135-40-54.5925	Y	-29086.161
真北方向角	0-10-54.9	H	20.325
		ジオイド高	37.535

柱石長

視準点の名称	平均方向角	距離		備考
		縮尺係数		
	° / ′ ″	0.999910	m	
④ T.28	25-30-31.8		31.106	
④ T.30	188-39-08.7		20.849	
埋標 型式	地上	標識 番号	その他	
「平成26年4月1日付 標高改定確認済」: 「この測量成果は、国土地理院長の助言を受けて得たものである (助言番号) 平27近公第74号」:				

調製 平成 27 年 9 月 21 日

基準点成果表

座標系 6 //

4 級基準点 T. 30 :

		° / ′ / ″		m
緯度	34-52-30.6034 //		X	-124739.937 //
経度	135-40-54.4716 //		Y	-29089.297 //
真北方向角	0-10-55.0 //		H	20.458 //
			ジオイド高	37.535 //

柱石長

視準点の名称	平均方向角	距離		備考
		縮尺係数		
	° / ′ / ″	0.999910	m	
④ T. 29	8-39-08.7 //		20.849 //	
④ T. 31	285-30-20.4 //		36.574 //	
埋標型式	地上 //	標識番号	金属標 //	
「平成26年4月1日付 標高改定確認済」: 「この測量成果は、国土地理院長の助言を受けて得たものである (助言番号) 平27近公第74号」:				

調製 平成 27 年 9 月 21 日

基準点成果表

座標系 6

4 級基準点 T.31:

		° / ′ ″	m	
緯度	34-52-30.9170		X	-124730.160
経度	135-40-53.0827		Y	-29124.537
真北方向角	0-10-55.8		H	14.691
			ジオイド高	37.535

柱石長

視準点の名称	平均方向角	距離		備考
		縮尺係数 0.999910	m	
④ T.35	35-04-51.1		33.983	
④ T.30	105-30-20.4		36.574	
④ T.32	267-29-09.3		52.471	
④ T.36	310-20-55.3		36.297	
埋標 型式	地上	標識 番号	金属標	
「平成26年4月1日付 標高改定確認済」: 「この測量成果は、国土地理院長の助言を受けて得たものである (助言番号) 平27近公第74号」:				

調製 平成 27 年 9 月 21 日

基準点成果表

座標系 6

4 級基準点 T.32

		° / ′		m
緯度	34-52-30.8369		X	-124732.462
経度	135-40-51.0189		Y	-29176.953
真北方向角	0-10-57.0		H	14.551
			ジオイド高	37.535

柱石長

視準点の名称	平均方向角	距離		備考
		縮尺係数 0.999910	m	
④ T.31 3NO.1	87-29-09.3		52.471	
	274-27-56.9		56.251	
埋標 型式	地上	標識 番号	金属標	
「平成26年4月1日付 標高改定確認済」 「この測量成果は、国土地理院長の助言を受けて得たものである (助言番号) 平27近公第74号」				

調製 平成 27 年 9 月 21 日

基準点成果表

座標系 6

4 級基準点 T.33:

		° / ′ ″	m	
緯度	34-52-34.5688		X	-124617.821
経度	135-40-55.3807		Y	-29065.824
真北方向角	0-10-54.5		H	16.578
			ジオイド高	37.534
柱石長				

視準点の名称	平均方向角	距離		備考
		縮尺係数 0.999910	m	
3NO.3	45-22-22.9		35.850	
④ T.34	190-38-51.3		37.779	
埋標 型式	地上	標識 番号	金属標	
「平成26年4月1日付 標高改定確認済」: 「この測量成果は、国土地理院長の助言を受けて得たものである (助言番号) 平27近公第74号」:				

調製 平成 27 年 9 月 21 日

基準点成果表

座標系 6 //

4 級基準点 T.34 ;

	° / "		m
緯度	34-52-33.3633 //	X	-124654.946 //
経度	135-40-55.1105 //	Y	-29072.804 //
真北方向角	0-10-54.7 //	H	16.060 //
		ジオイド高	37.534 //

柱石長

視準点の名称	平均方向角 ° / "	距離		備考
		縮尺係数 0.999910 //	m	
④ T.33	10-38-51.3 //		37.779 //	
④ T.35	214-11-21.3 //		57.315 //	
埋標 型式	地上 //	標識 番号	金属標 //	
「平成26年4月1日付 標高改定確認済」; 「この測量成果は、国土地理院長の助言を受けて得たものである (助言番号) 平27近公第74号」;				

調製 平成 27 年 9 月 21 日

基準点成果表

座標系 6

4 級基準点 T.35 :

		° / ′ ″		m
緯度	34-52-31.8215		X	-124702.353
経度	135-40-53.8482		Y	-29105.008
真北方向角	0-10-55.4		H	16.091
			ジオイド高	37.535

柱石長

視準点の名称	平均方向角	距離		備考
		縮尺係数 0.999910	m	
④ T.34	34-11-21.3		57.315	
④ T.31	215-04-51.1		33.983	
埋標 型式	地上	標識 番号	金属標	
「平成26年4月1日付 標高改定確認済」: 「この測量成果は、国土地理院長の助言を受けて得たものである (助言番号) 平27近公第74号」				

調製 平成 27 年 9 月 21 日

基準点成果表

座標系 6

4 級基準点 T.36:

	° / ′ ″		m
緯度	34-52-31.6767	X	-124706.662
経度	135-40-51.9905	Y	-29152.197
真北方向角	0-10-56.4	H	14.814
		ジオイド高	37.535

柱石長

視準点の名称	平均方向角 ° / ′ ″	距離		備考
		縮尺係数 0.999910	m	
④ T.31	130-20-55.3		36.297	
④ T.37	307-59-31.1		37.261	
埋標 型式	地上	標識 番号	金属標	
「平成26年4月1日付 標高改定確認済」 「この測量成果は、国土地理院長の助言を受けて得たものである (助言番号) 平27近公第74号」				

調製平成27年9月21日

基準点成果表

座標系 6

4級基準点 T.37:

		° / ′ ″		m
緯度	34-52-32.4180		X	-124683.729
経度	135-40-50.8314		Y	-29181.560
真北方向角	0-10-57.1		H	14.919
			ジオイド高	37.535

柱石長

視準点の名称	平均方向角	距離		備考
		縮尺係数 0.999910		
	° / ′ ″		m	
④ T.36	127-59-31.1		37.261	
④ T.2	319-31-13.7		46.618	
埋標 型式	地上	標識 番号	金属標	
「平成26年4月1日付 標高改定確認済」 「この測量成果は、国土地理院長の助言を受けて得たものである (助言番号) 平27近公第74号」				

調製 平成 27 年 9 月 21 日

基準点成果表

座標系 6 //

4 級基準点 T.38 :

		° / "	m	
緯度	34-52-36.0809 //		X	-124571.468 //
経度	135-40-58.3622 //		Y	-28989.967 //
真北方向角	0-10-52.8 //		H	17.515 //
			ジオイド高	37.533 //

柱石長

視準点の名称	平均方向角	距離		備考
		縮尺係数		
	° / "	0.999910 //	m	
④ T.39	26-51-59.2 //		53.702 //	
3NO.3	247-11-33.7 //		54.620 //	
埋標 型式	地上 //	標識 番号	その他 //	
「平成26年4月1日付 標高改定確認済」： 「この測量成果は、国土地理院長の助言を受けて得たものである (助言番号) 平27近公第74号」；				

調製 平成 27 年 9 月 21 日

基準点成果表

座標系 6 //

4 級基準点 T.39 :

	° / "		m
緯度	34-52-37.6380 //	X	-124523.567 //
経度	135-40-59.3118 //	Y	-28965.700 //
真北方向角	0-10-52.3 //	H	17.271 //
		ジオイド高	37.533 //

柱石長

視準点の名称	平均方向角	距離		備考
		縮尺係数		
	° / "	0.999910 //	m	
④ T.40	24-51-07.7 //		36.399 //	
④ T.38	206-51-59.2 //		53.702 //	
埋標 型式	地上 //	標識 番号	その他 //	
「平成26年4月1日付 標高改定確認済」、 「この測量成果は、国土地理院長の助言を受けて得たものである (助言番号) 平27近公第74号」				

調製 平成 27 年 9 月 21 日

基準点成果表

座標系 6 //

4 級基準点 T.40 :

		° / "	m	
緯度	34-52-38.7113 //		X	-124490.542 //
経度	135-40-59.9101 //		Y	-28950.404 //
真北方向角	0-10-51.9 //		H	18.489 //
			ジオイド高	37.532 //

柱石長

視準点の名称	平均方向角	距離		備考
		縮尺係数		
	° / "	m		
④ T.41	7-52-08.2 //	0.999910 //	35.907 //	
④ T.39	204-51-07.7 //		36.399 //	
④ T.16	262-19-03.0 //		43.123 //	
埋標 型式	地上 //	標識 番号	金属標 //	
「平成26年4月1日付 標高改定確認済」: 「この測量成果は、国土地理院長の助言を受けて得たものである (助言番号) 平27近公第74号」:				

調製 平成 27 年 9 月 21 日

基準点成果表

座標系 6 //

4 級基準点 T.41:

	° / "		m
緯度	34-52-39.8660 //	X	-124454.976 //
経度	135-41-00.0992 //	Y	-28945.489 //
真北方向角	0-10-51.8 //	H	17.742 //
		ジオイド高	37.532 //
		柱石長	

視準点の名称	平均方向角	距離		備考
		縮尺係数	0.999910 //	
	° / "	m		
10A35	52-27-20.0 //	25.327 //		
④ T.40	187-52-08.2 //	35.907 //		
④ T.15	306-58-17.7 //	46.428 //		
埋標 型式	地上 //	標識 番号	金属標 //	
「平成26年4月1日付 標高改定確認済」 「この測量成果は、国土地理院長の助言を受けて得たものである (助言番号) 平27近公第74号」				

平成27年度

4 級 基 準 点 測 量

楠葉中之芝出来形確認測量業務

点 の 記

計画機関 枚方市楠葉中之芝土地地区画整理組合

作業機関 株 式 会 社 オ オ バ

目 次

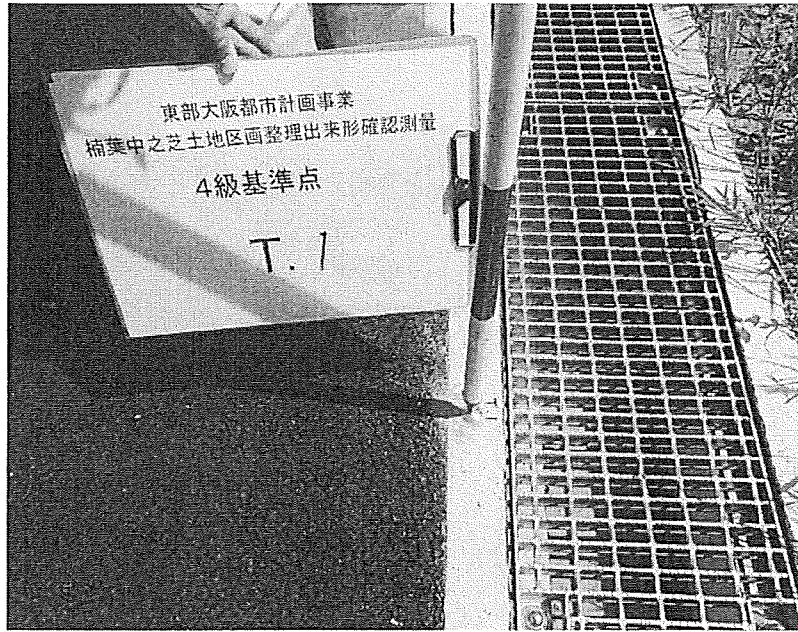
点 の 記			
等 級	番 号	測 点 名 称	頁
点 の 記			
4級		T. 1	
4級		T. 2	
4級		T. 3	
4級		T. 4	
4級		T. 5	
4級		T. 6	
4級		T. 7	
4級		T. 8	
4級		T. 9	
4級		T. 10	
4級		T. 11	
4級		T. 12	
4級		T. 13	
4級		T. 14	
4級		T. 15	
4級		T. 16	
4級		T. 17	
4級		T. 18	
4級		T. 19	
4級		T. 20	
4級		T. 21	
4級		T. 22	

等 級	番 号	測 点 名 称	頁
4級		T. 23	
4級		T. 24	
4級		T. 25	
4級		T. 26	
4級		T. 27	
4級		T. 28	
4級		T. 29	
4級		T. 30	
4級		T. 31	
4級		T. 32	
4級		T. 33	
4級		T. 34	
4級		T. 35	
4級		T. 36	
4級		T. 37	
4級		T. 38	
4級		T. 39	
4級		T. 40	
4級		T. 41	

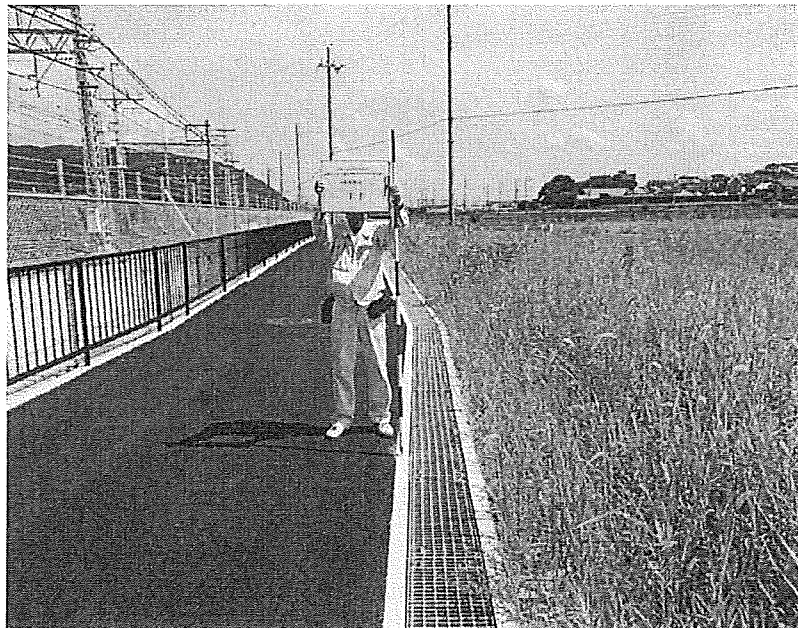
4級基準点・点の記

点名	T.1	作業者	安達啓介
標識種類	金属鋳	検査者	加治屋修
埋設法	地上	設置年月日	平成27年8月7日
点の座標	X= -124684.359		
	Y= -29221.171		

写真（近景）



写真（遠景）



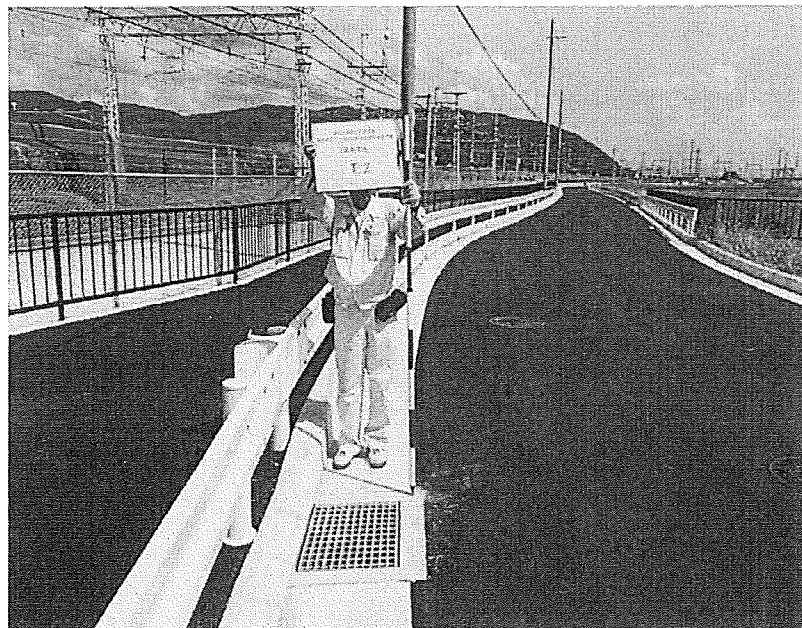
4級基準点・点の記

点名	T.2	作業者	安達 啓介
標識種類	金属 鋳	検査者	加治屋 修
埋設法	地上	設置年月日	平成27年8月7日
点の座標	X= -124648.273		
	Y= -29211.820		

写真（近景）



写真（遠景）



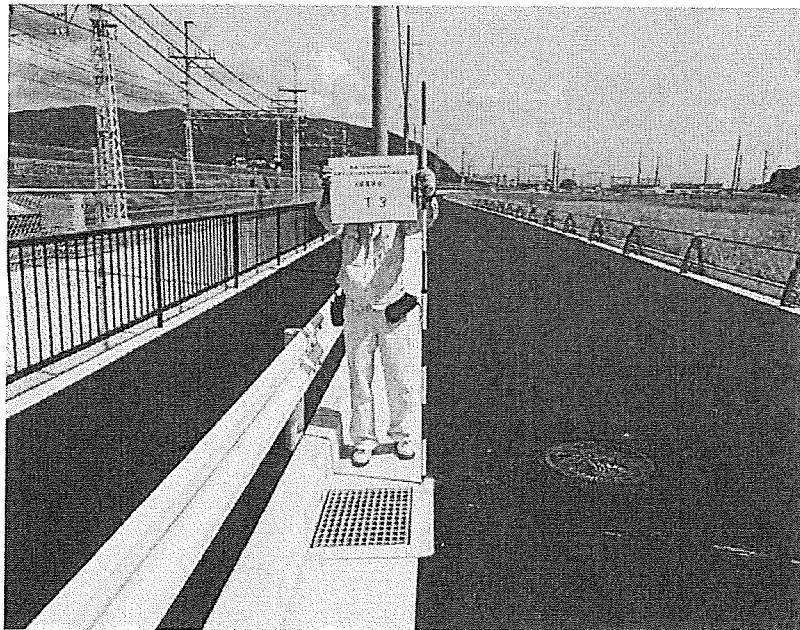
4級基準点・点の記

点名	T.3	作業者	安達 啓介
標識種類	金属 鋳	検査者	加治屋 修
埋設法	地上	設置年月日	平成27年8月7日
点の座標	X= -124605.529		
	Y= -29211.051		

写真（近景）



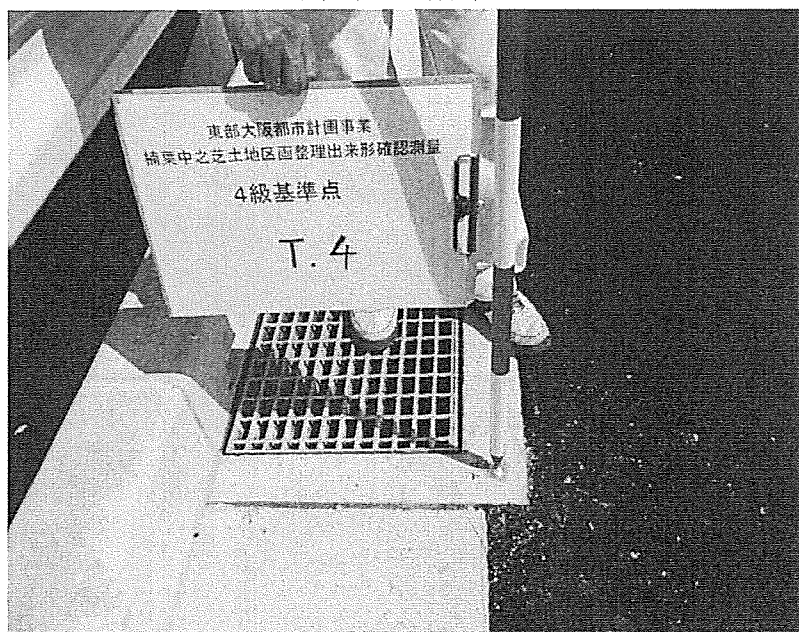
写真（遠景）



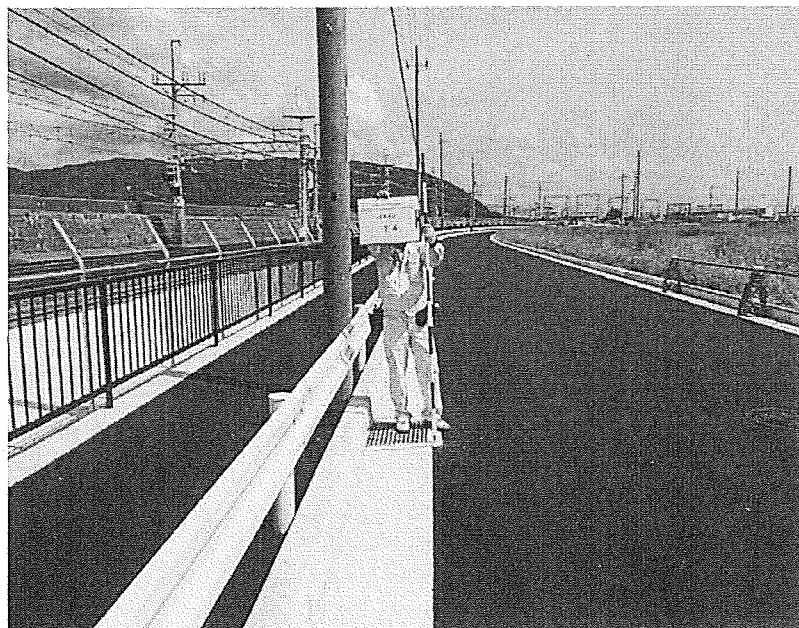
4級基準点・点の記

点名	T.4.	作業者	安達啓介
標識種類	金属鋳	検査者	加治屋修
埋設法	地上	設置年月日	平成27年8月7日
点の座標	X= -124557.641		
	Y= -29209.196		

写真（近景）



写真（遠景）



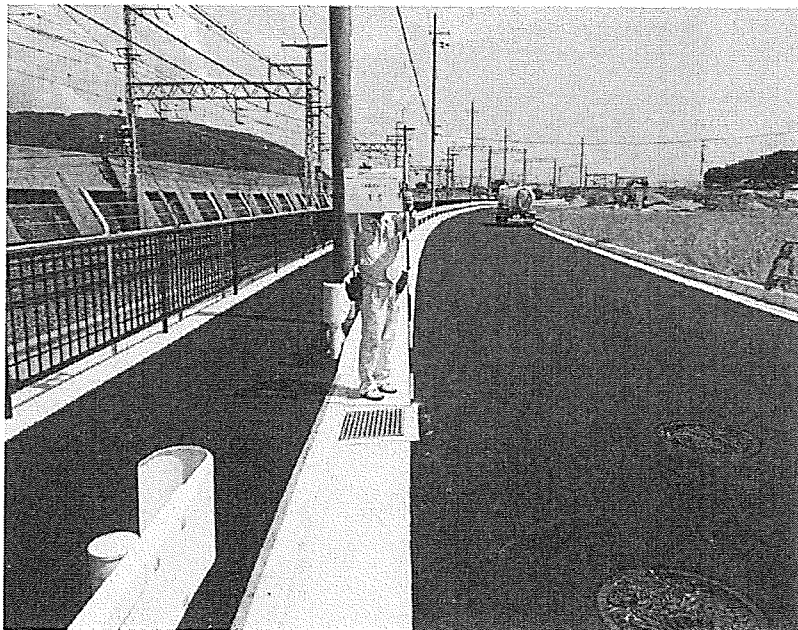
4級基準点・点の記

点名	T.5.	作業者	安達 啓介
標識種類	金属 鋳	検査者	加治屋 修
埋設法	地上	設置年月日	平成27年8月7日
点の座標	X= -124437.519		
	Y= -29199.149		

写真（近景）



写真（遠景）



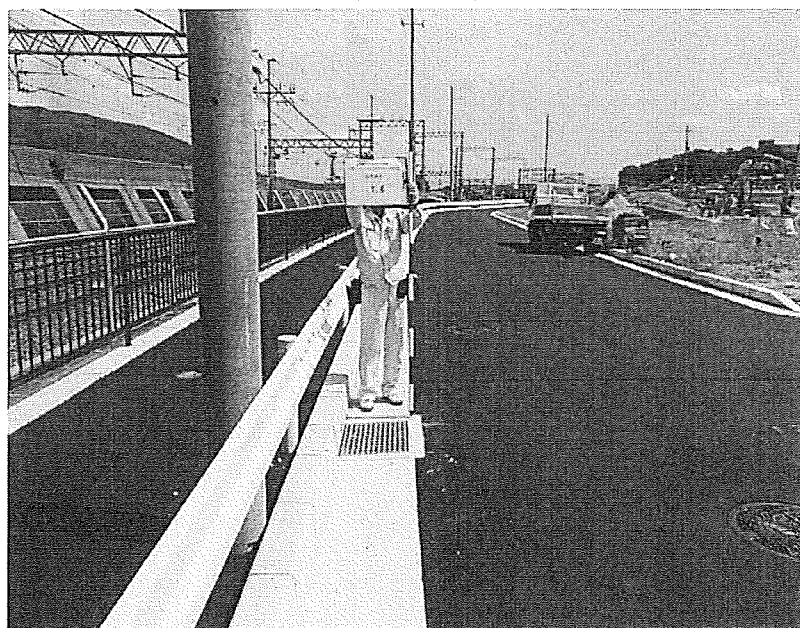
4級基準点・点の記

点名	T.6	作業者	安達啓介
標識種類	金属鋲	検査者	加治屋修
埋設法	地上	設置年月日	平成27年8月7日
点の座標	X= -124394.066		
	Y= -29186.965		

写真（近景）



写真（遠景）



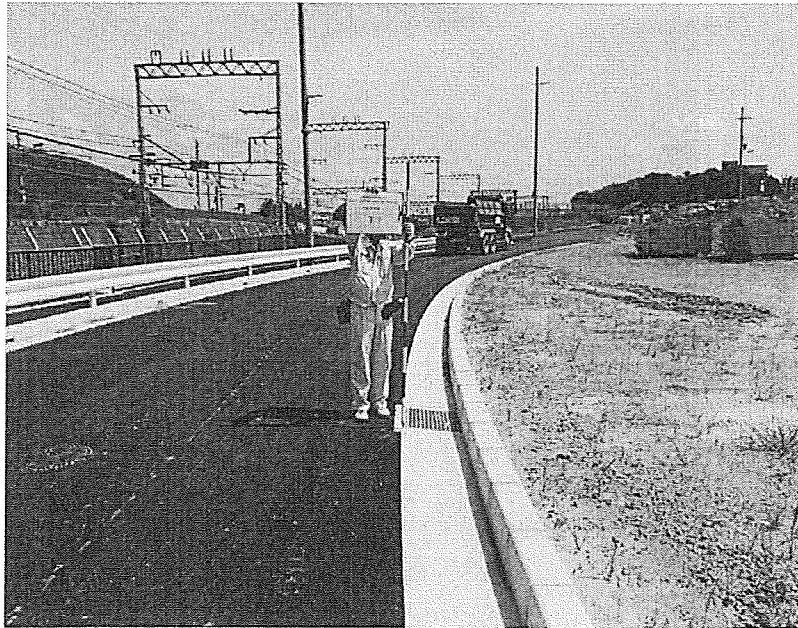
4級基準点・点の記

点名	T.7.	作業者	安達 啓介
標識種類	金属 鋳	検査者	加治屋 修
埋設法	地上	設置年月日	平成27年8月7日
点の座標	X= -124346.809		
	Y= -29162.434		

写真（近景）



写真（遠景）



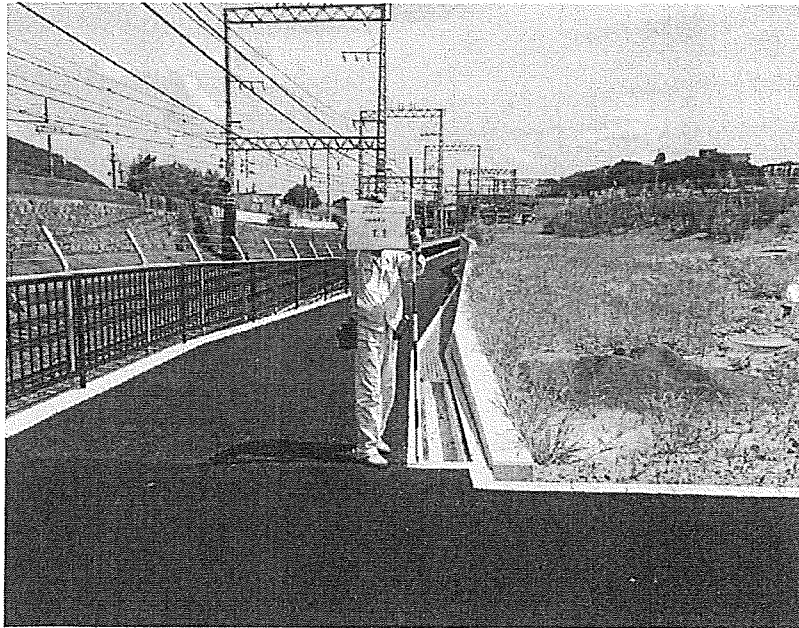
4級基準点・点の記

点名	T.8	作業者	安達 啓介
標識種類	金属 鋳	検査者	加治屋 修
埋設法	地上	設置年月日	平成27年8月7日
点の座標	X= -124311.064		
	Y= -29150.182		

写真（近景）



写真（遠景）



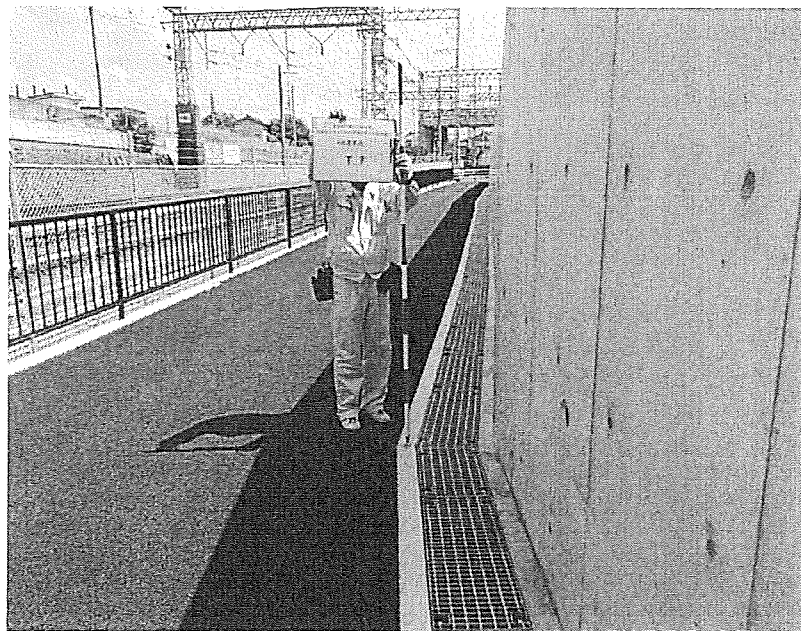
4級基準点・点の記

点名	T.9	作業者	安達啓介
標識種類	金属板	検査者	加治屋修
埋設法	地上	設置年月日	平成27年8月7日
点の座標	X= -124274.164		
	Y= -29126.757		

写真（近景）



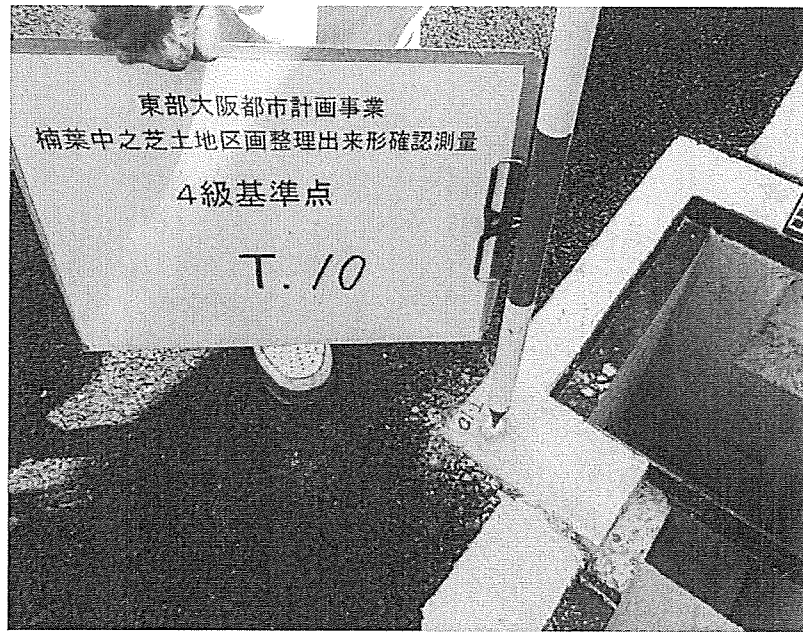
写真（遠景）



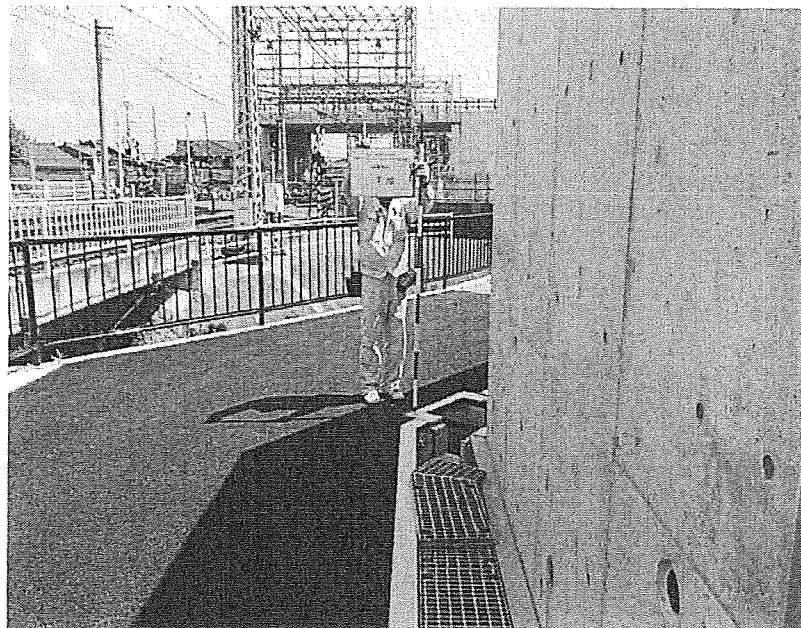
4級基準点・点の記

点名	T.10	作業者	安達 啓介
標識種類	金属 鋳	検査者	加治屋 修
埋設法	地上	設置年月日	平成27年8月7日
点の座標	X= -124234.676		
	Y= -29094.535		

写真（近景）



写真（遠景）



4級基準点・点の記

点名	T.11	作業者	安達啓介
標識種類	金属板	検査者	加治屋修
埋設法	地上	設置年月日	平成27年8月7日
点の座標	X= -124292.771		
	Y= -29085.689		

写真（近景）



写真（遠景）



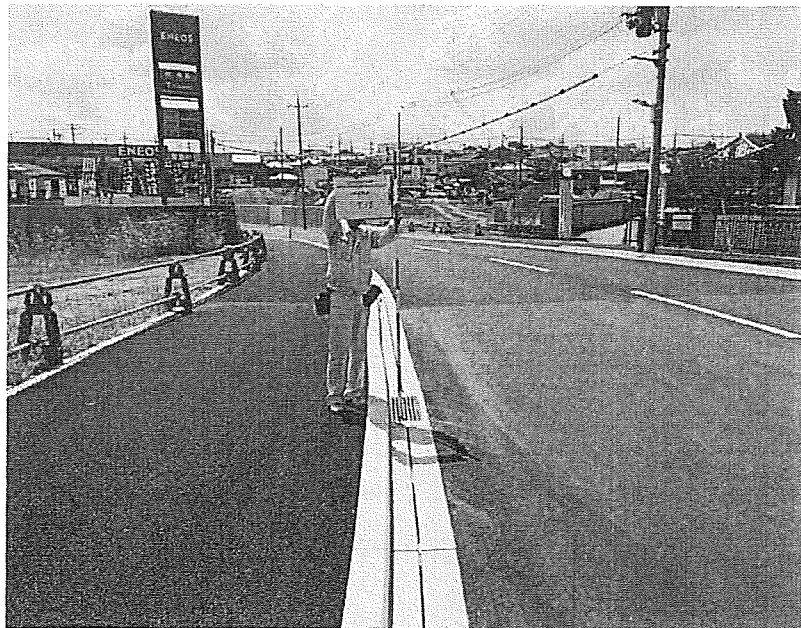
4級基準点・点の記

点名	T.12	作業者	安達 啓介
標識種類	金属 鋳	検査者	加治屋 修
埋設法	地上	設置年月日	平成27年8月7日
点の座標	X= -124352.683		
	Y= -29017.021		

写真（近景）



写真（遠景）



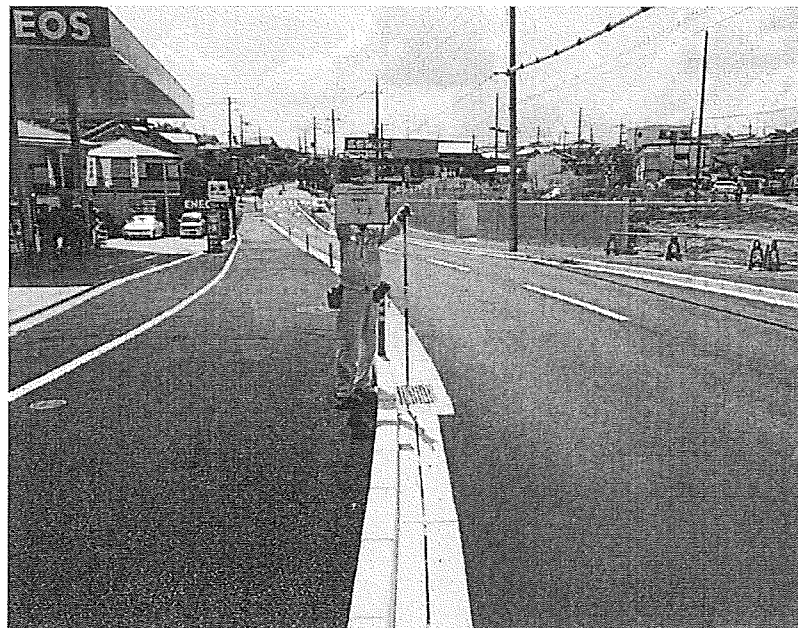
4級基準点・点の記

点名	T.13	作業者	安達 啓介
標識種類	金属 鋳	検査者	加治屋 修
埋設法	地上	設置年月日	平成27年8月7日
点の座標	X= -124382.754		
	Y= -28995.634		

写真（近景）



写真（遠景）



4級基準点・点の記

点名	T.14	作業者	安達 啓介
標識種類	金属 鋳	検査者	加治屋 修
埋設法	地上	設置年月日	平成27年8月7日
点の座標	X= -124410.235		
	Y= -28954.961		

写真（近景）



写真（遠景）



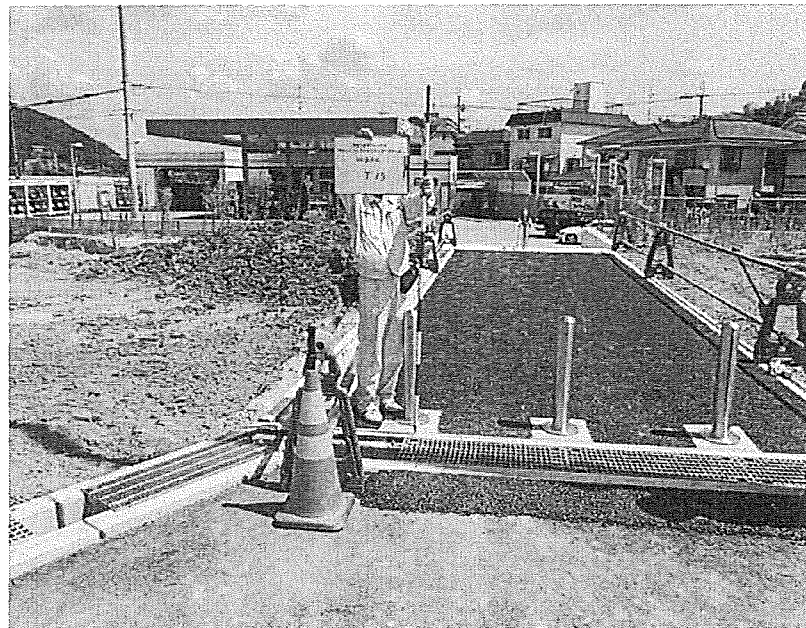
4級基準点・点の記

点名	T.15 .	作業者	安達 啓介
標識種類	金属 鋳	検査者	加治屋 修
埋設法	地 上	設置年月日	平成27年8月7日
点の座標	X= -124427.056		
	Y= -28982.579		

写真（近景）



写真（遠景）



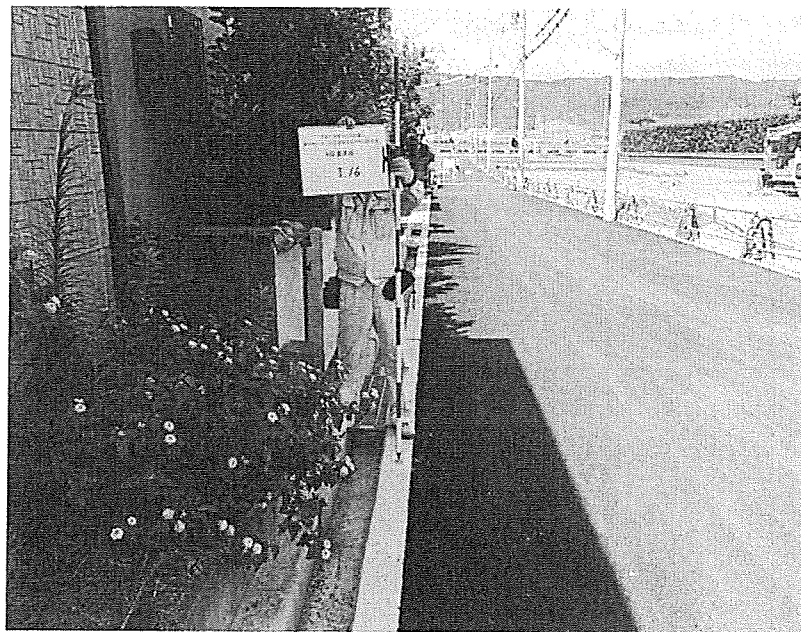
4級基準点・点の記

点名	T.16	作業者	安達 啓介
標識種類	金属 鋳	検査者	加治屋 修
埋設法	地上	設置年月日	平成27年8月7日
点の座標	X= -124496.306		
	Y= -28993.136		

写真（近景）



写真（遠景）



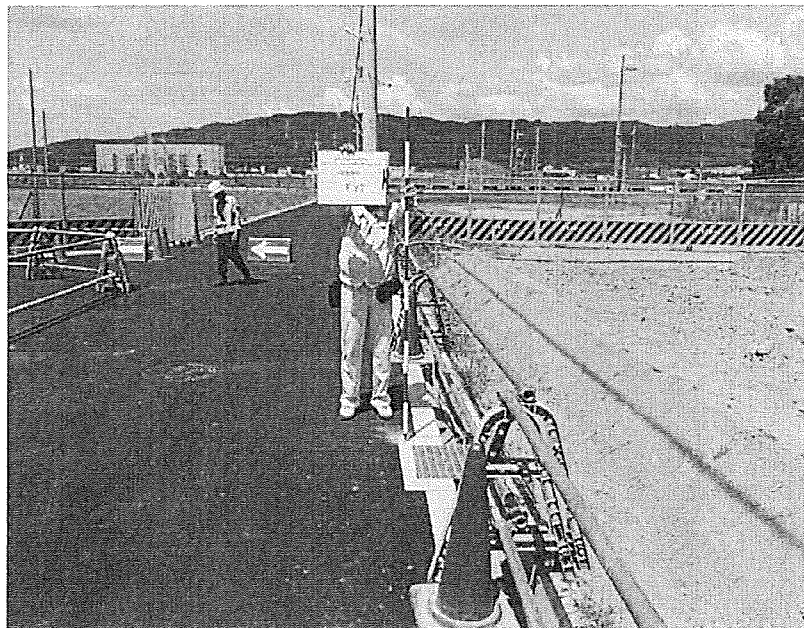
4級基準点・点の記

点名	T.17.	作業者	安達 啓介
標識種類	金属 鋳	検査者	加治屋 修
埋設法	地上	設置年月日	平成27年8月7日
点の座標	X= -124484.186		
	Y= -29055.156		

写真（近景）



写真（遠景）



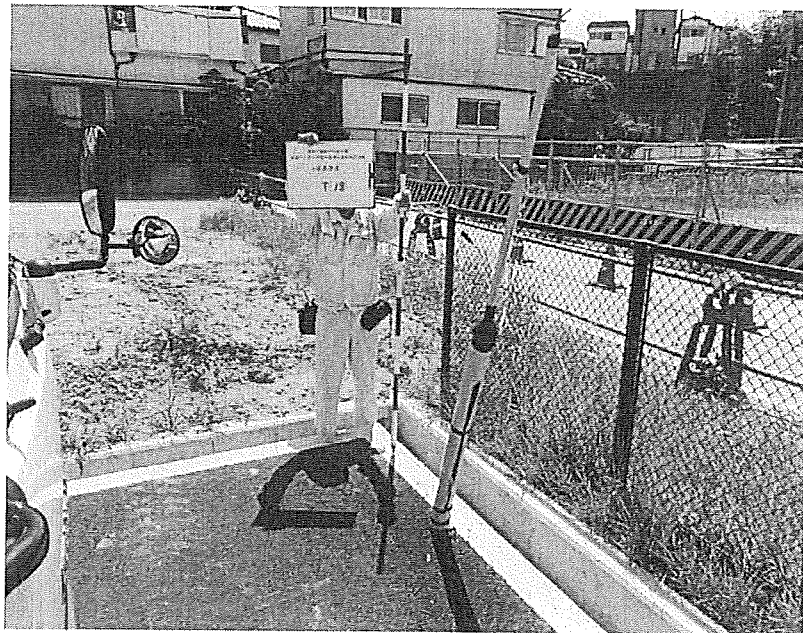
4級基準点・点の記

点名	T.18	作業者	安達 啓介
標識種類	金属 鋳	検査者	加治屋 修
埋設法	地上	設置年月日	平成27年8月7日
点の座標	X= -124532.427		
	Y= -29064.923		

写真（近景）



写真（遠景）



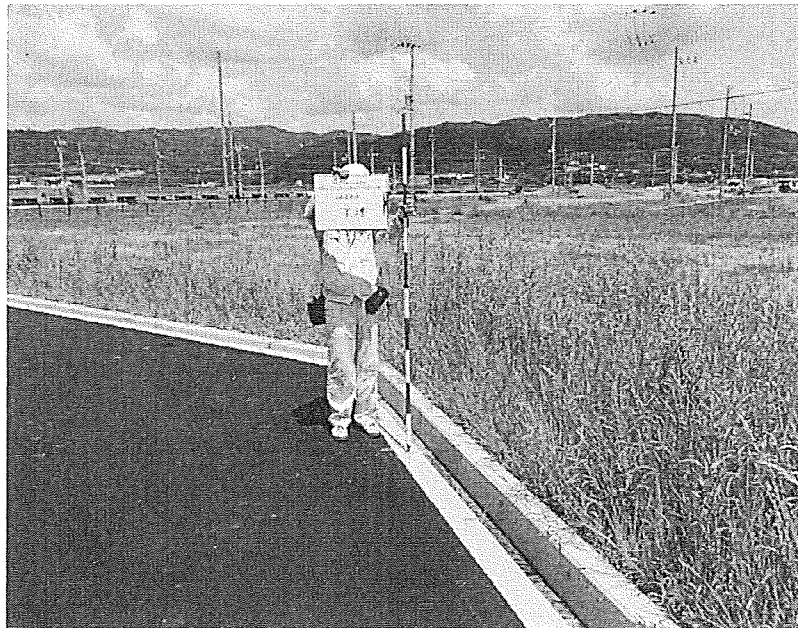
4級基準点・点の記

点名	T.19	作業者	安達啓介
標識種類	金属板	検査者	加治屋修
埋設法	地上	設置年月日	平成27年8月7日
点の座標	X= -124514.762		
	Y= -29103.152		

写真（近景）



写真（遠景）



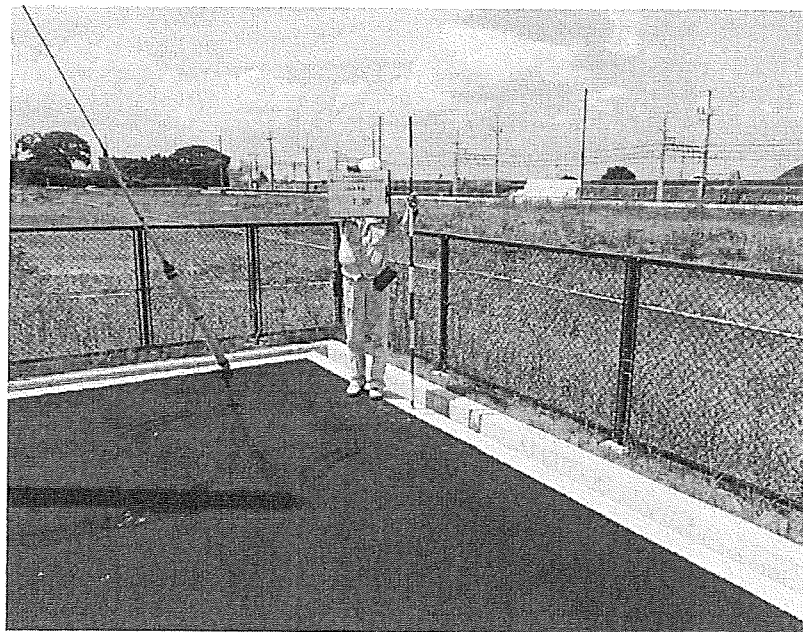
4級基準点・点の記

点名	T.20	作業者	安達啓介
標識種類	金属板	検査者	加治屋修
埋設法	地上	設置年月日	平成27年8月7日
点の座標	X= -124511.807		
	Y= -29147.185		

写真（近景）



写真（遠景）



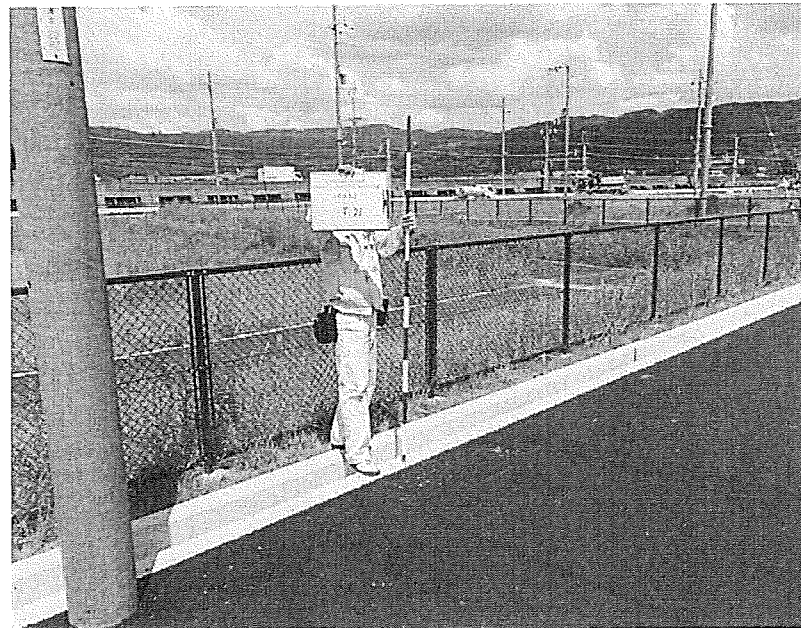
4級基準点・点の記

点名	T.21	作業者	安達 啓介
標識種類	金属 鋳	検査者	加治屋 修
埋設法	地上	設置年月日	平成27年8月7日
点の座標	X= -124473.736		
	Y= -29142.672		

写真（近景）



写真（遠景）



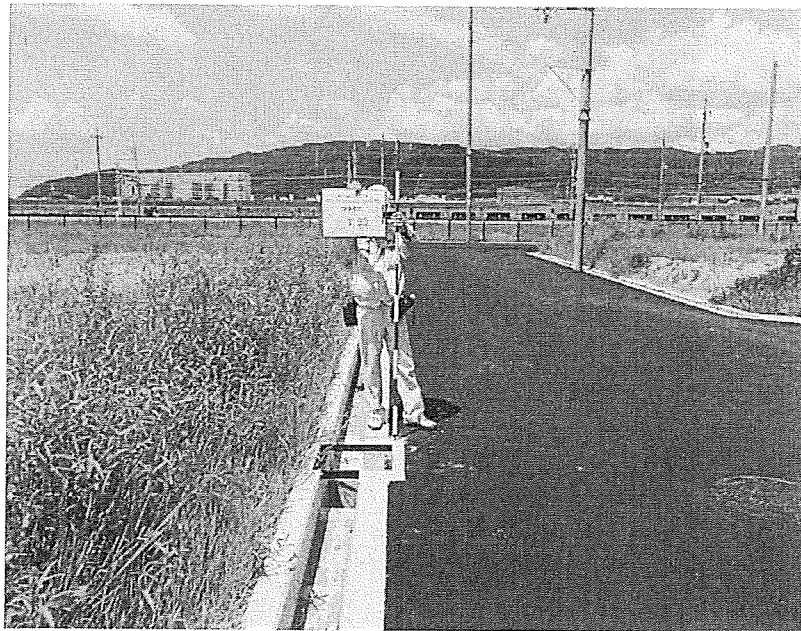
4級基準点・点の記

点名	T.22	作業者	安達 啓介
標識種類	金属 鋳	検査者	加治屋 修
埋設法	地上	設置年月日	平成27年8月7日
点の座標	X= -124483.531		
	Y= -29109.991		

写真（近景）



写真（遠景）



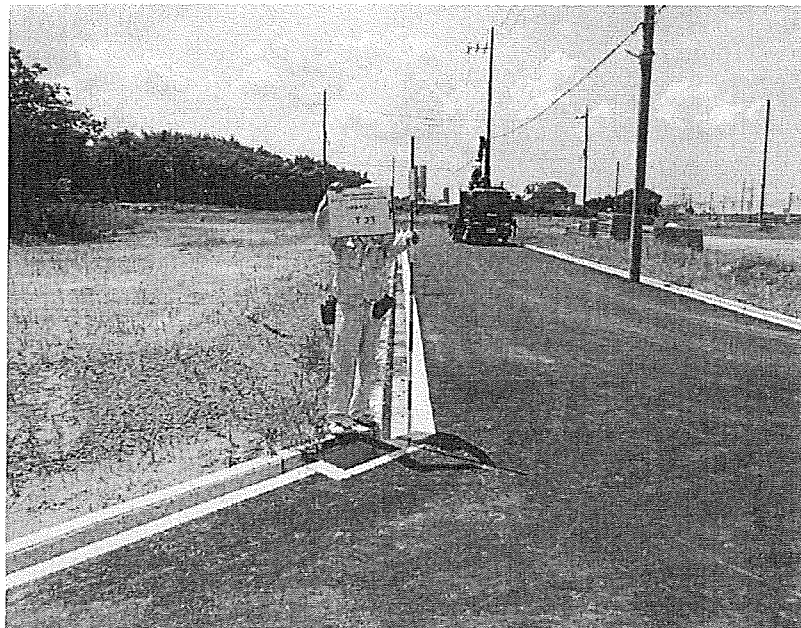
4級基準点・点の記

点名	T.23 .	作業者	安達 啓介
標識種類	金属 鋳	検査者	加治屋 修
埋設法	地上	設置年月日	平成27年8月7日
点の座標	X= -124414.346		
	Y= -29102.257		

写真（近景）



写真（遠景）



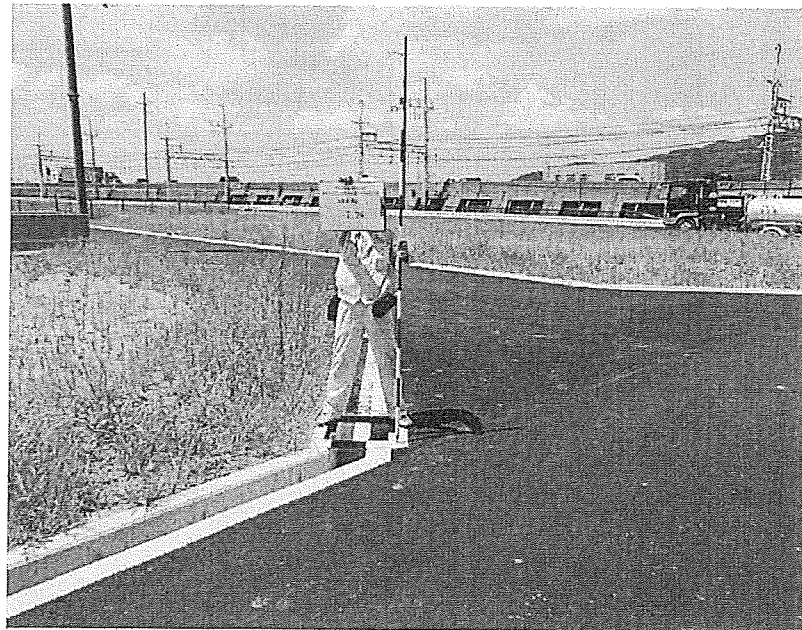
4級基準点・点の記

点名	T.24	作業者	安達 啓介
標識種類	金属 鋳	検査者	加治屋 修
埋設法	地上	設置年月日	平成27年8月7日
点の座標	X= -124408.067		
	Y= -29157.448		

写真（近景）



写真（遠景）



4級基準点・点の記

点名	T.25	作業者	安達啓介
標識種類	金属板	検査者	加治屋修
埋設法	地上	設置年月日	平成27年8月7日
点の座標	X= -124440.074		
	Y= -29165.356		

写真（近景）



写真（遠景）



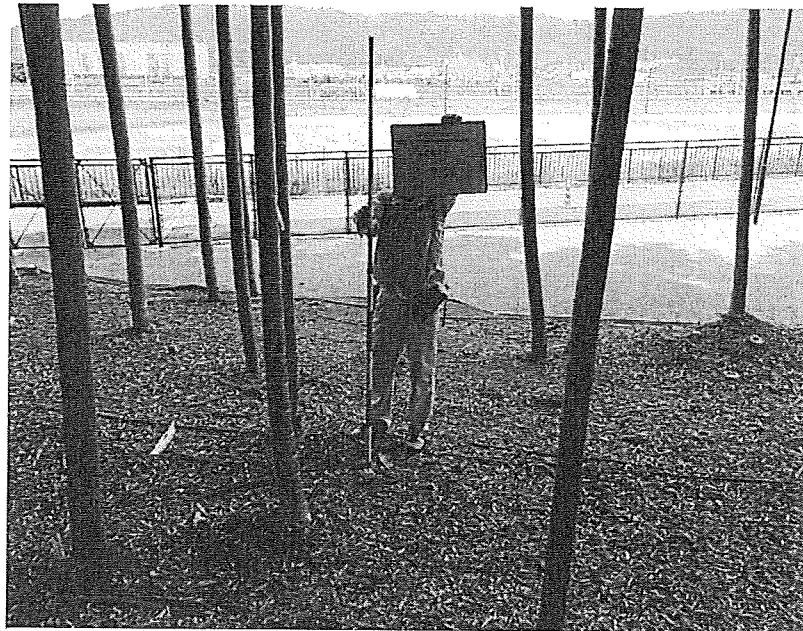
4級基準点・点の記

点名	T.26	作業者	安達 啓介
標識種類	プラスチック杭	検査者	加治屋 修
埋設法	地上	設置年月日	平成27年8月7日
点の座標	X= -124641.554		
	Y= -29053.114		

写真（近景）



写真（遠景）



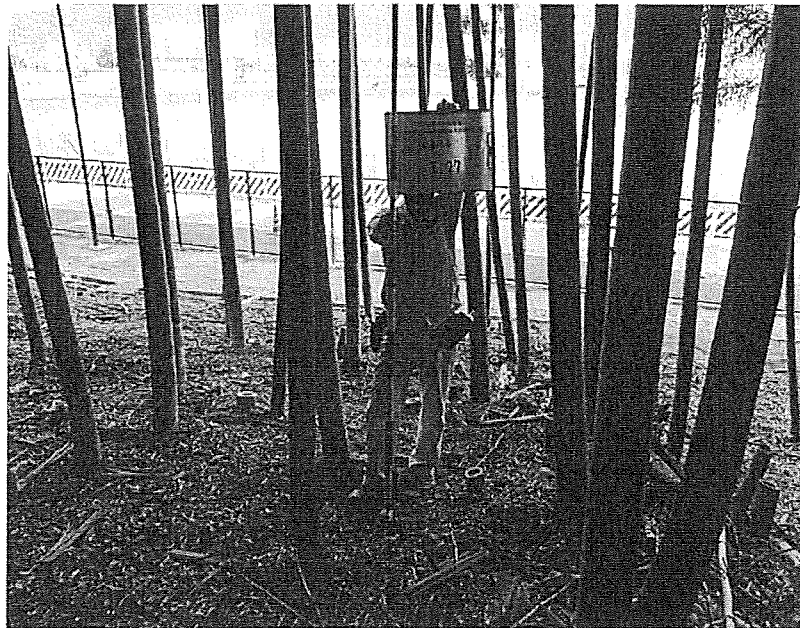
4級基準点・点の記

点名	T.27	作業者	安達啓介
標識種類	プラスチック杭	検査者	加治屋修
埋設法	地上	設置年月日	平成27年8月7日
点の座標	X= -124672.215		
	Y= -29067.194		

写真（近景）



写真（遠景）



4級基準点・点の記

点名	T.28	作業者	安達啓介
標識種類	プラスチック杭	検査者	加治屋修
埋設法	地上	設置年月日	平成27年8月7日
点の座標	X= -124691.256		
	Y= -29072.767		

写真（近景）



写真（遠景）



4級基準点・点の記

点名	T.29	業者	安達啓介
標識種類	プラスチック杭	検査者	加治屋修
埋設法	地上	設置年月日	平成27年8月7日
点の座標	X= -124719.327		
	Y= -29086.161		

写真（近景）



写真（遠景）



4級基準点・点の記

点名	T.30	作業者	安達 啓介
標識種類	金属 鋳	検査者	加治屋 修
埋設法	地上	設置年月日	平成27年8月7日
点の座標	X= -124739.937		
	Y= -29089.297		

写真（近景）



写真（遠景）



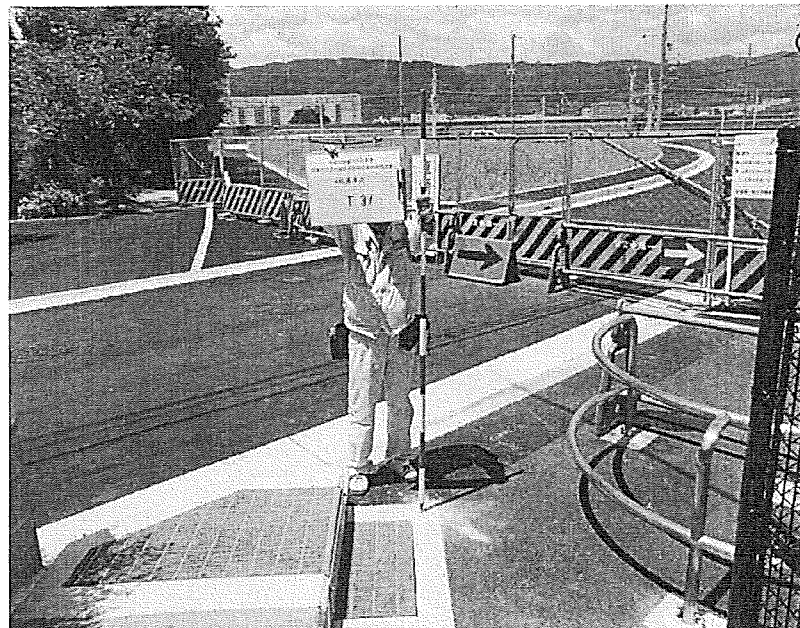
4級基準点・点の記

点名	T.31	作業者	安達啓介
標識種類	金属鋳	検査者	加治屋修
埋設法	地上	設置年月日	平成27年8月7日
点の座標	X= -124730.160		
	Y= -29124.537		

写真（近景）



写真（遠景）



4級基準点・点の記

点名	T.32	作業者	安達 啓介
標識種類	金属 紙	検査者	加治屋 修
埋設法	地上	設置年月日	平成27年8月7日
点の座標	X= -124732.462		
	Y= -29176.953		

写真（近景）



写真（遠景）



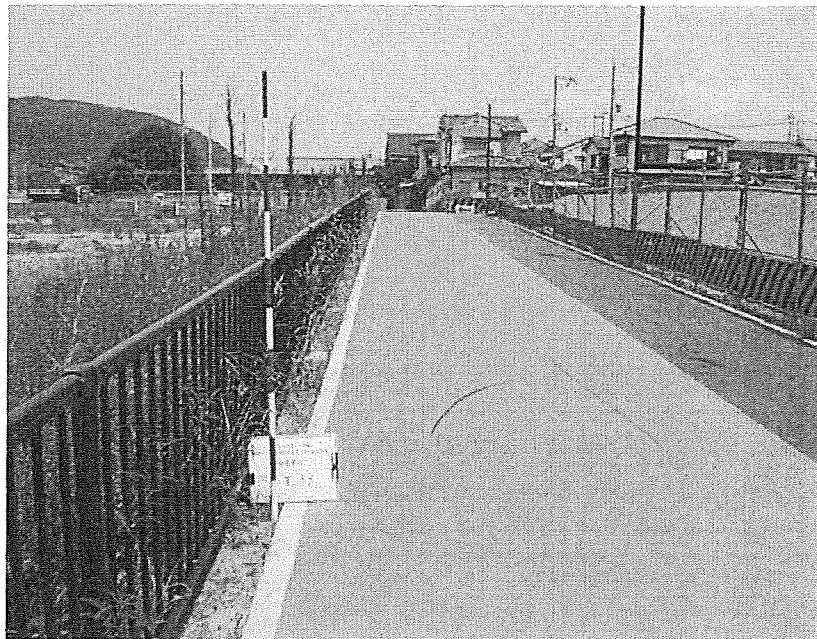
4級基準点・点の記

点名	T.33	業者	安達啓介
標識種類	金属板	検査者	加治屋修
埋設法	地上	設置年月日	平成27年8月7日
点の座標	X= -124617.821		
	Y= -29065.824		

写真（近景）



写真（遠景）



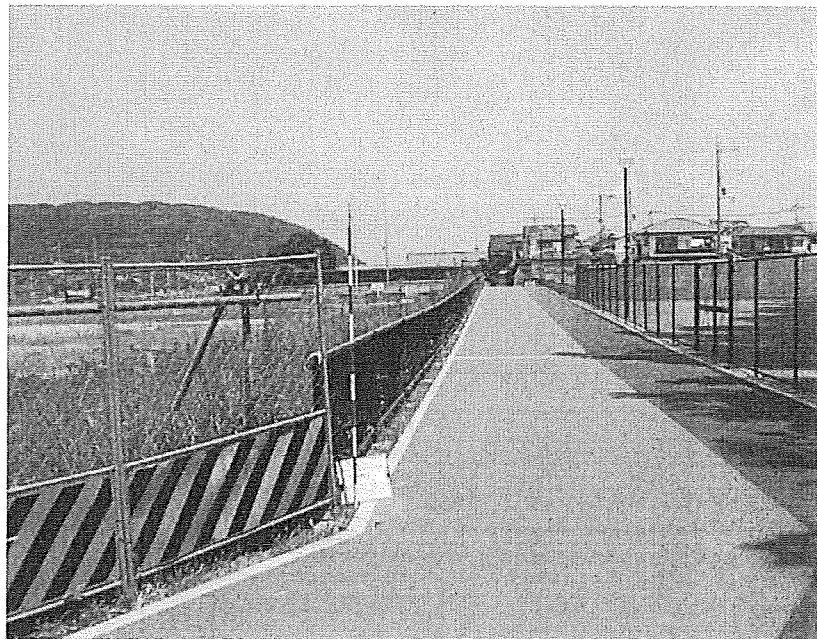
4級基準点・点の記

点名	T.34	作業者	安達 啓介
標識種類	金属 鋳	検査者	加治屋 修
埋設法	地上	設置年月日	平成27年8月7日
点の座標	X= -124654.946		
	Y= -29072.804		

写真（近景）



写真（遠景）



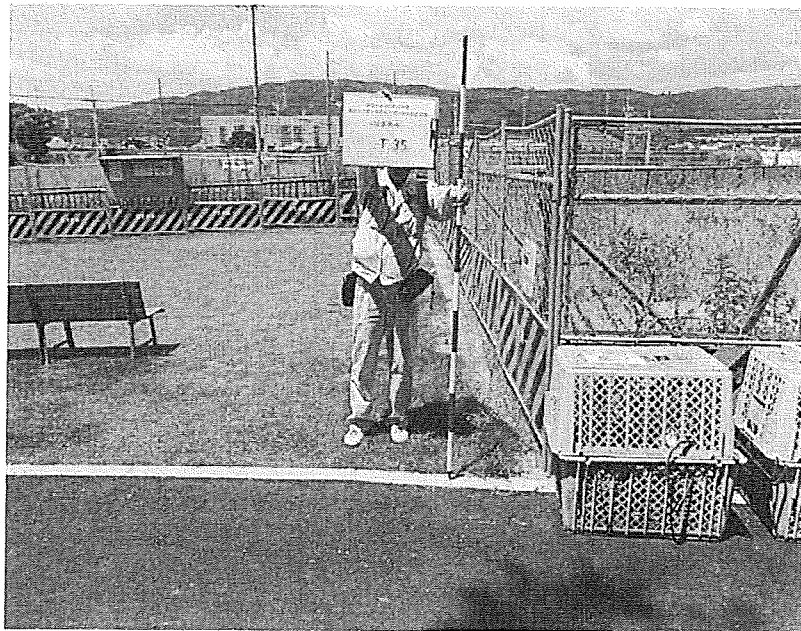
4級基準点・点の記

点名	T.35	作業者	安達 啓介
標識種類	金属 鋳	検査者	加治屋 修
埋設法	地上	設置年月日	平成27年8月7日
点の座標	X= -124702.353		
	Y= -29105.008		

写真（近景）



写真（遠景）



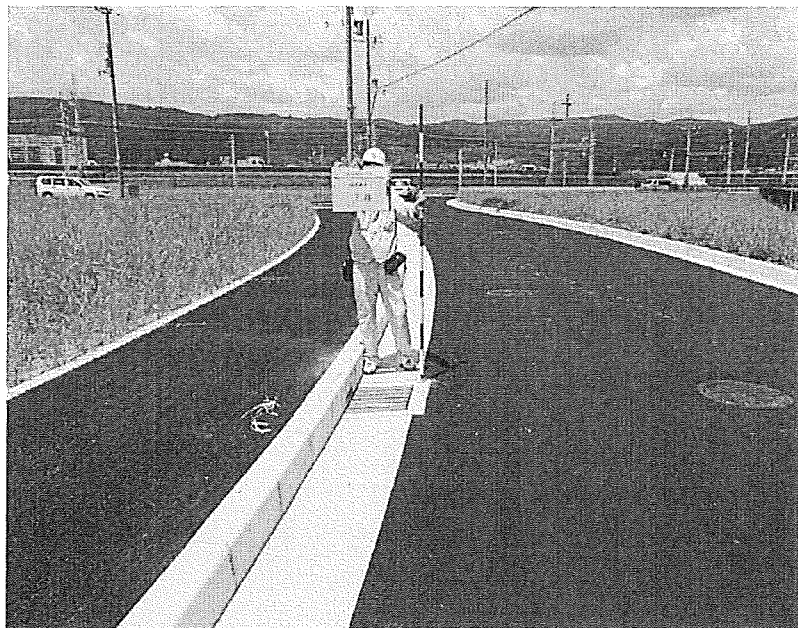
4級基準点・点の記

点名	T.36	作業者	安達 啓介
標識種類	金属 鋳	検査者	加治屋 修
埋設法	地上	設置年月日	平成27年8月7日
点の座標	X= -124706.662		
	Y= -29152.197		

写真（近景）



写真（遠景）



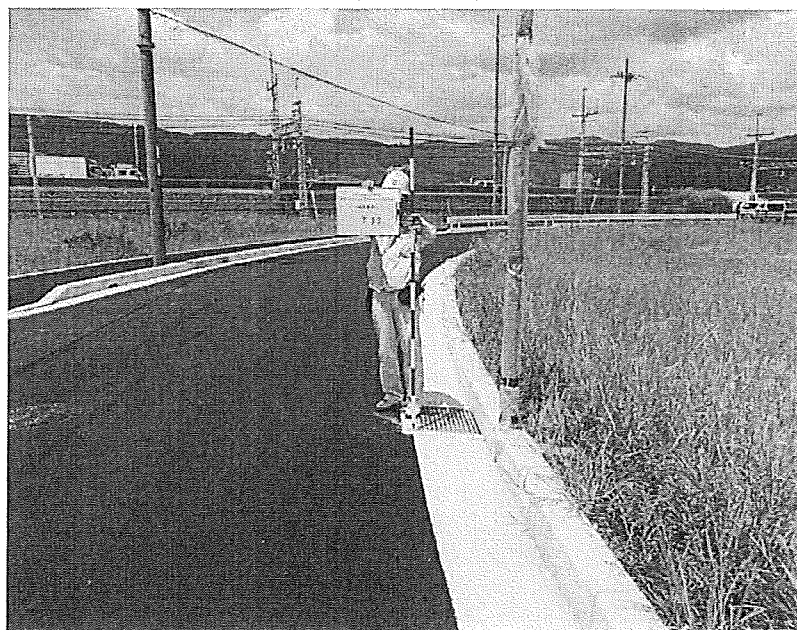
4級基準点・点の記

点名	T.37 .	作業者	安達 啓介
標識種類	金属板	検査者	加治屋 修
埋設法	地上	設置年月日	平成27年8月7日
点の座標	X= -124683.729		
	Y= -29181.560		

写真（近景）



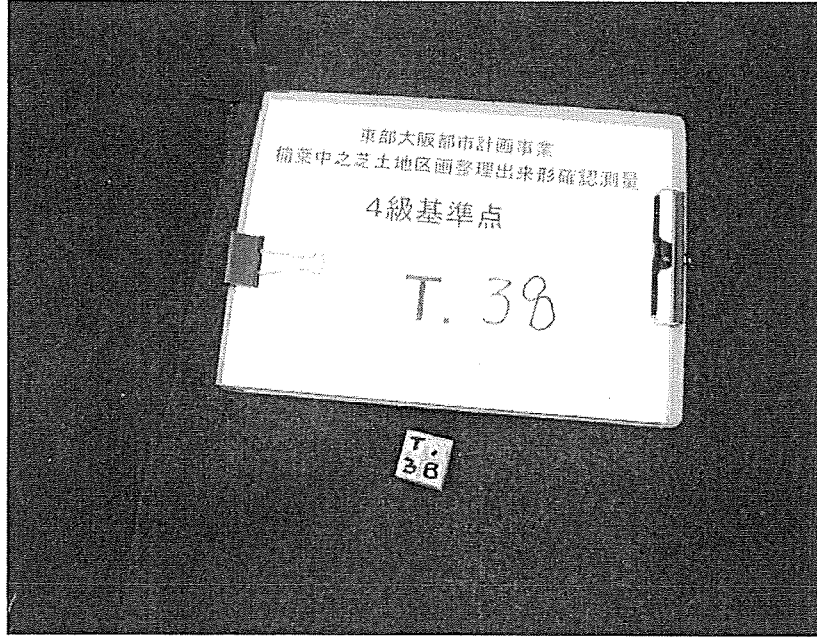
写真（遠景）



4級基準点・点の記

点 名	T.38	作 業 者	安 達 啓 介
標 識 種 類	プラスチック杭	検 査 者	加 治 屋 修
埋 設 法	地 上	設 置 年 月 日	平成27年8月7日
点 の 座 標	X= -124571.468		
	Y= -28989.967		

写 真 (近 景)



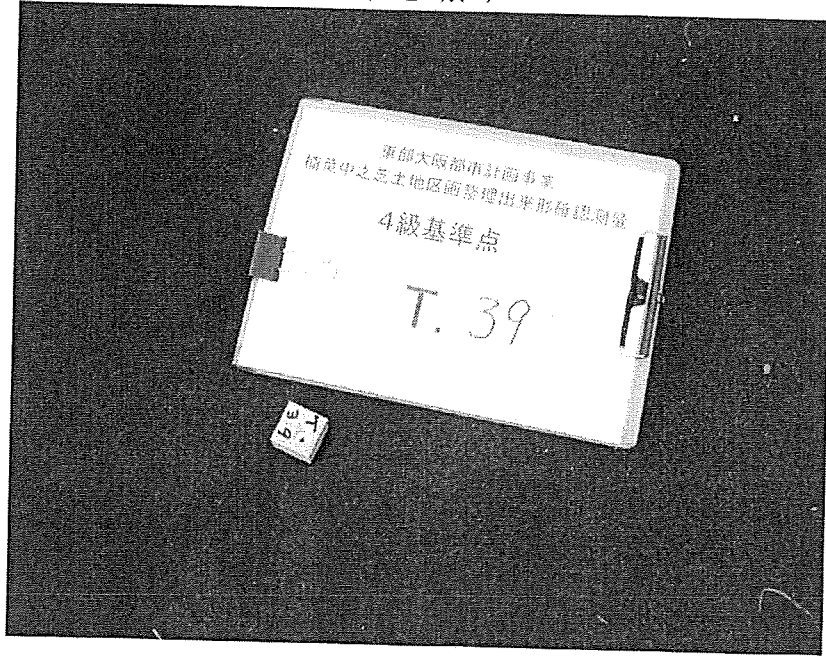
写 真 (遠 景)



4級基準点・点の記

点名	T.39	作業者	安達 啓介
標識種類	プラスチック杭	検査者	加治屋 修
埋設法	地上	設置年月日	平成27年8月7日
点の座標	X= -124523.567		
	Y= -28965.700		

写真（近景）



写真（遠景）



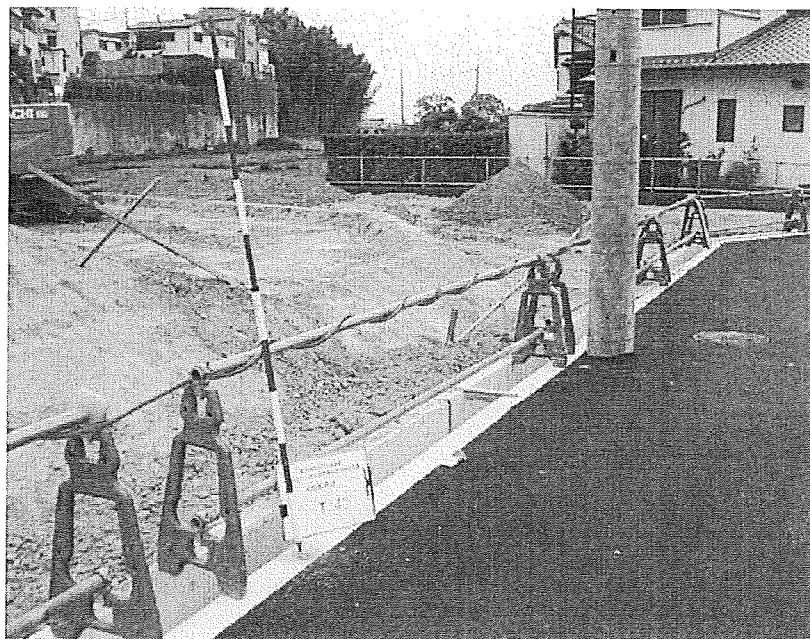
4級基準点・点の記

点名	T.40.	作業者	安達 啓介
標識種類	金属 鋸	検査者	加治屋 修
埋設法	地上	設置年月日	平成27年8月7日
点の座標	X= -124490.542		
	Y= -28950.404		

写真（近景）



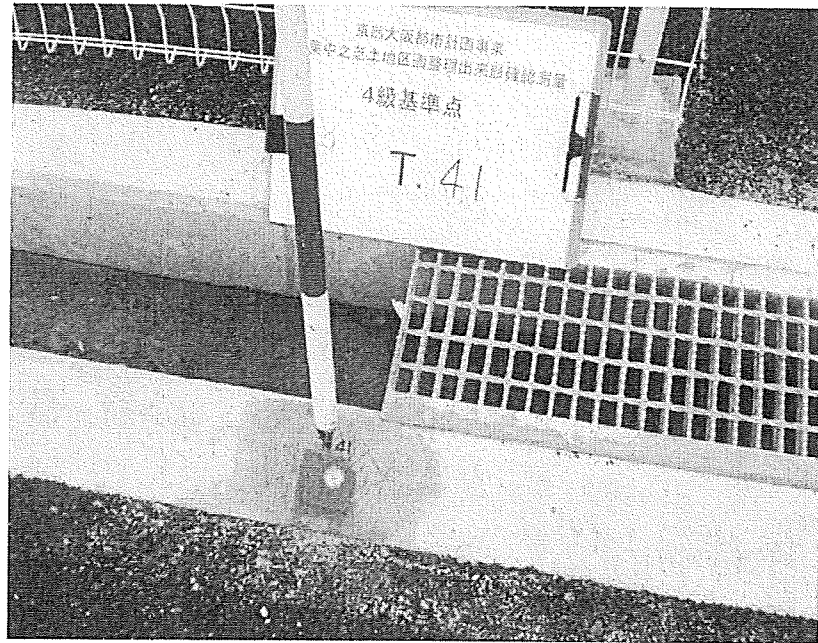
写真（遠景）



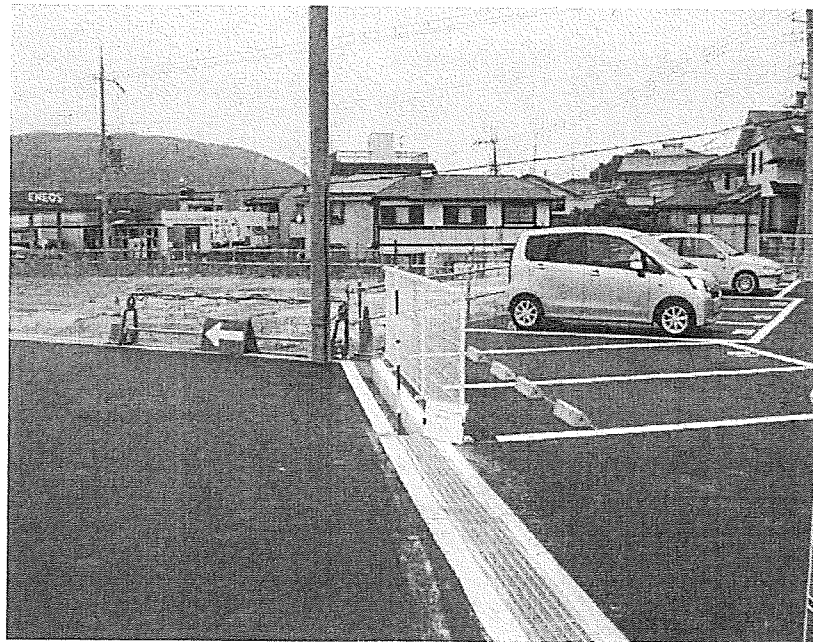
4級基準点・点の記

点名	T.41.	作業者	安達 啓介
標識種類	金属 鋳	検査者	加治屋 修
埋設法	地上	設置年月日	平成27年8月7日
点の座標	X= -124454.976		
	Y= -28945.489		

写真（近景）

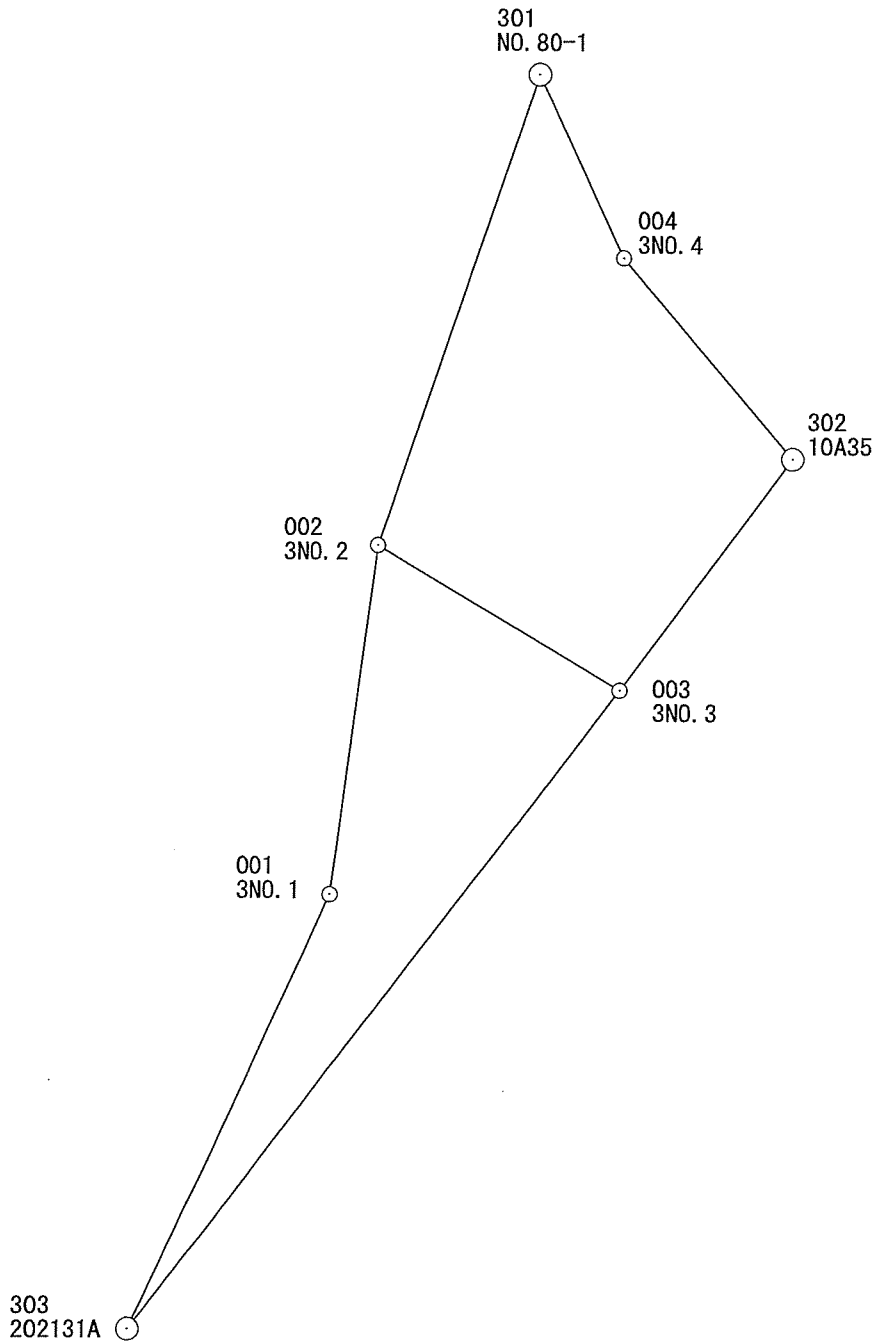
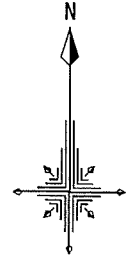


写真（遠景）



平成27年度 大阪府枚方市楠葉中之芝地区
3級基準点 網 図

縮尺 1 / 5000



作業年度	作業種類	測量方式	座標系番号	測量計画機関	測量作業機関
平成27年度	3級基準点	スチック	6	枚方市楠葉中之芝 土地区画整理組合	(株)オオバ大阪支店

平成27年度

3 級 基 準 点 測 量

楠葉中之芝出来形確認測量業務

成 果 表

計画機関 枚方市楠葉中之芝土地地区画整理組合

作業機関 (株) オオバ大阪支店

基準点成果表

(AREA = 6)

3級基準点 3NO. 1:

	. , "		m		
B	34 52 30.9732	X	-124 728.082		
L	135 40 48.8101	Y	-29 233.028		
N	0 10 58.25	H	14.251		
		ジボト高	37.535		
		柱石長	0.060		
		縮尺係数	0.999911		

視準点の名称	平均方向角	距離	備考
③3NO. 2:	. , " 7 34 8.0	m 232.618	
埋標型式	地上	地下 屋上	標識番号 石 金属標 3NO. 1

GNSS測量による :

「平成26年4月1日付 標高改正確認済」:

「この測量成果は、国土地理院長の助言を受けて得たものである
(助言番号) 平27近公第74号」:

基準点成果表

(AREA = 6)

3級基準点 3NO. 2 :

	. , "				m
B	34 52 38.4592		X	-124 497.511	
L	135 40 49.9877		Y	-29 202.391	
N	0 10 57.61		H	15.098	
			ジボト高	37.533	
			柱石長	0.060	
			縮尺係数	0.999911	

視準点の名称	平均方向角	距離	備考
③3NO. 3 :	. , "	m	
	120 24 35.2	187.950	
③3NO. 1 :	187 34 8.0	232.618	
埋標型式	地上	地下 屋上	標識番号
			石 有 標 金属標
3NO. 2			

GNSS測量による：

「平成26年4月1日付 標高改正確認済」：

「この測量成果は、国土地理院長の助言を受けて得たものである

(助言番号) 平27近公第74号」

基準点成果表

(AREA = 6)

3級基準点 3NO. 3 :

	. , "				m
B	34 52 35.3887	X	-124 592.639		
L	135 40 56.3822	Y	-29 040.312		
N	0 10 53.94	H	17.364		
		ジオイド高	37.534		
		柱石長	0.060		
		縮尺係数	0.999910		

視準点の名称	平均方向角	距 離	備 考
③3NO. 2 :	. , " 300 24 35.2	m 187.950	
埋標型式	地 上	地 下 屋 上	標識番号 標 石 金属標 3NO. 3

GNSS測量による :

「平成26年4月1日付 標高改正確認済」:

「この測量成果は、国土地理院長の助言を受けて得たものである

(助言番号) 平27近公第74号」:

基準点成果表

(AREA = 6)

3級基準点 3NO. 4:

	. , "				m
B	34 52	44.6536	X	-124 307.156	
L	135 40	56.3867	Y	-29 039.293	
N	0 10	53.98	H	18.456	
			ジオイド高	37.531	
			柱石長	0.060	
			縮尺係数	0.999910	

視準点の名称	平均方向角	距 離	備 考
10A35 :	. , "	m	
	139 17 48.1	174.648	
NO. 80-1 :	334 45 53.0	133.666	
埋標型式	地 上 地 下 屋 上	標識番号	標 石 金 属 標 3NO. 4

GNSS測量による:

「平成26年4月1日付 標高改正確認済」:

「この測量成果は、国土地理院長の助言を受けて得たものである

(助言番号) 平27近公第74号」:

平成27年度

3 級 基 準 点 測 量

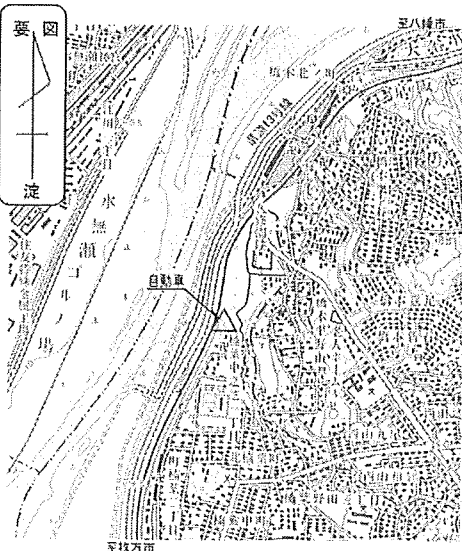
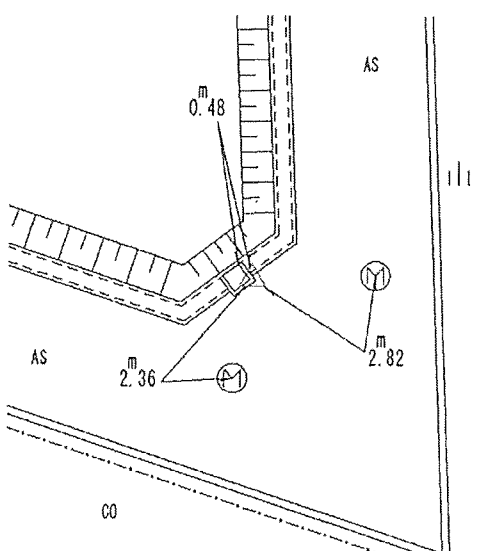
楠葉中之芝出来形確認測量業務

点 の 記

計画機関 枚方市楠葉中之芝土地区画整理組合

作業機関 (株) オオバ大阪支店

3 級 基 準 点 の 記

ふりがな 点 名	3NO. 1	1/20万 図名	1/5万 図名	京都 西南部
		京都 及 大阪		
選点番号		標 識 番 号	3NO. 1	金属標
所 在 地	大阪府枚方市楠葉中之芝2丁目45			
			地 目	公衆用道路
所 有 者	枚方市			
測標の種類		埋 設 法	地上 (保護石0個)	
選 点	平成27年7月21日	選 点 者	安 達 啓 介	
埋 標	平成27年8月5日	埋 標 者	安 達 啓 介	
観 測	平成27年8月18日	観 測 者	安 達 啓 介	
自動車到達地点	久修園院より南西に300m			
歩 道 状 況				
徒歩時間・距離				
基準点周辺の状況	道路・宅地			
そ の 他				
備 考	平成27年8月5日 新設			
	GNSS測量による			
	「平成26年4月1日付 標高改定確認済」			
				

調整 平成27年8月24日

3 級 基 準 点 の 記

ふりがな 点 名	3NO. 2 :	1/20万 図名	1/5万 図名	京都 西南部
		京都 及 大阪		
選点番号		標 識 番 号	3NO. 2	金属標
所 在 地	大阪府枚方市楠葉中之芝2丁目14			
			地 目	公衆用道路
所 有 者	枚方市			
測標の種類		埋 設 法	地上 (保護石0個)	
選 点	平成27年7月21日	選 点 者	安 達 啓 介	
埋 標	平成27年8月5日	埋 標 者	安 達 啓 介	
観 測	平成27年8月18日	観 測 者	三 浦 翔 太 郎	
自動車到達地点	久修園院より南西に150m			
歩 道 状 況				
徒歩時間・距離				
基準点周辺の状況	道路・宅地			
そ の 他				
備 考	平成27年8月5日 新設			
	GNSS測量による			
	「平成26年4月1日付 標高改定確認済」			

調整 平成27年8月24日

3 級 基 準 点 の 記

ふりがな 点 名	3NO. 3 :	1/20万 図名	1/5万 図名	京都 西南部
		京都 及 大阪	<input checked="" type="checkbox"/>	
選点番号		標 識 番 号	3NO. 3	金 属 標
所 在 地	大阪府枚方市楠葉中之芝2丁目93			
		地 目	公衆用道路	
所 有 者	枚方市			
測標の種類		埋 設 法	地上 (保護石0個)	
選 点	平成27年7月21日	<input checked="" type="checkbox"/> 選 点 者	安 達 啓 介	
埋 標	平成27年8月5日	<input checked="" type="checkbox"/> 埋 標 者	安 達 啓 介	
観 測	平成27年8月18日	<input checked="" type="checkbox"/> 観 測 者	加 治 屋 修	
自動車到達地点	久修園院より南に150m			
歩 道 状 況				
徒歩時間・距離				
基準点周辺の状況	道路・宅地			
そ の 他				
備 考	平成27年8月5日 新設 <input checked="" type="checkbox"/>			
	GNSS測量による <input checked="" type="checkbox"/>			
	「平成26年4月1日付 標高改定確認済」 <input checked="" type="checkbox"/>			

調整 平成27年8月24日

3 級 基 準 点 の 記

ふりがな 点 名	3NO. 4:	1/20万 図名 京都及大阪	1/5万 図名 京都西南部
選点番号	標 識 番 号	3NO. 4	金属標
所 在 地	大阪府枚方市楠葉中之芝2丁目62		
	地 目	公衆用道路	
所 有 者	八幡市		
測標の種類	埋 設 法	地上 (保護石0個)	
選 点	平成27年7月21日	選 点 者	安 達 啓 介
埋 標	平成27年8月5日	埋 標 者	安 達 啓 介
視 測	平成27年8月18日	視 測 者	安 達 啓 介
自動車到達地点	久修園院より北に100m		
歩 道 状 況			
徒歩時間・距離			
基準点周辺の状況	道路・宅地		
そ の 他			
備 考	平成27年8月5日 新設		
	GNSS測量による		
	「平成26年4月1日付 標高改定確認済」		
要 図			
流			

調整 平成27年8月24日