

枚方市の現状 ～統計①～

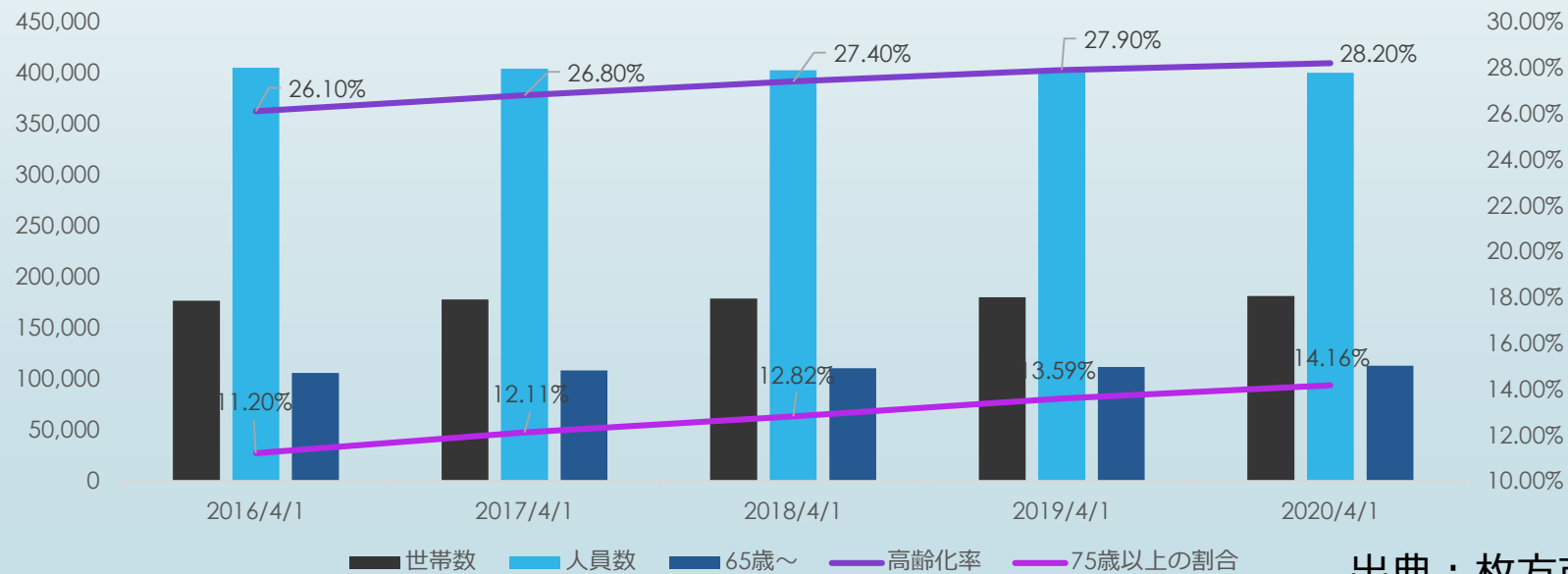
参考資料 3

1

■ 枚方市の人口（令和2年7月1日現在）

人口	400,087 人
世帯数	181,912世帯
65歳以上の人口	113,183 人（高齢化率：28.29%）
75歳以上の人口	57,039 人（割合：14.26%）

■ 枚方市における人口動態・高齢化率の推移

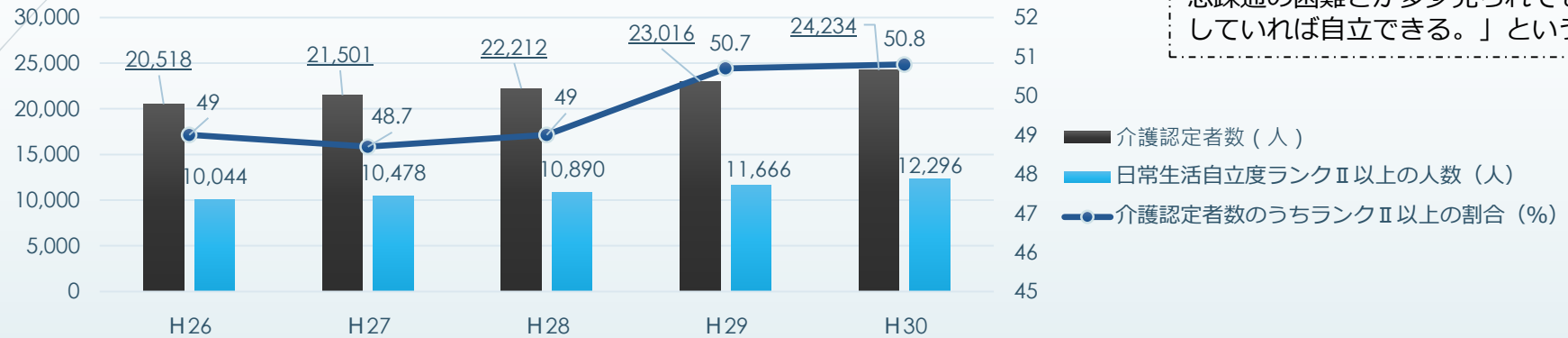


出典：枚方市統計データ

枚方市の現状 ～統計②～

2

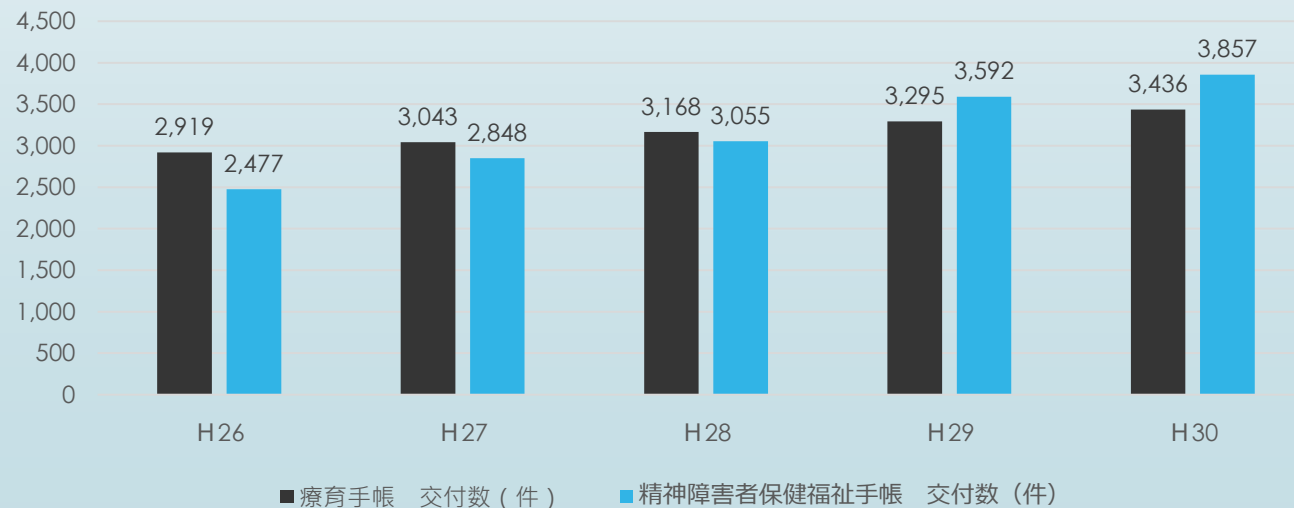
■ 枚方市における認知症高齢者数の推移



日常生活自立度の判定基準のⅡとは、「日常生活に支障を来すような症状・行動や意思疎通の困難さが多少見られても、誰かが注意していれば自立できる。」というランク。

出典：枚方市統計データ 認知症高齢者数（Ⅱ以上）

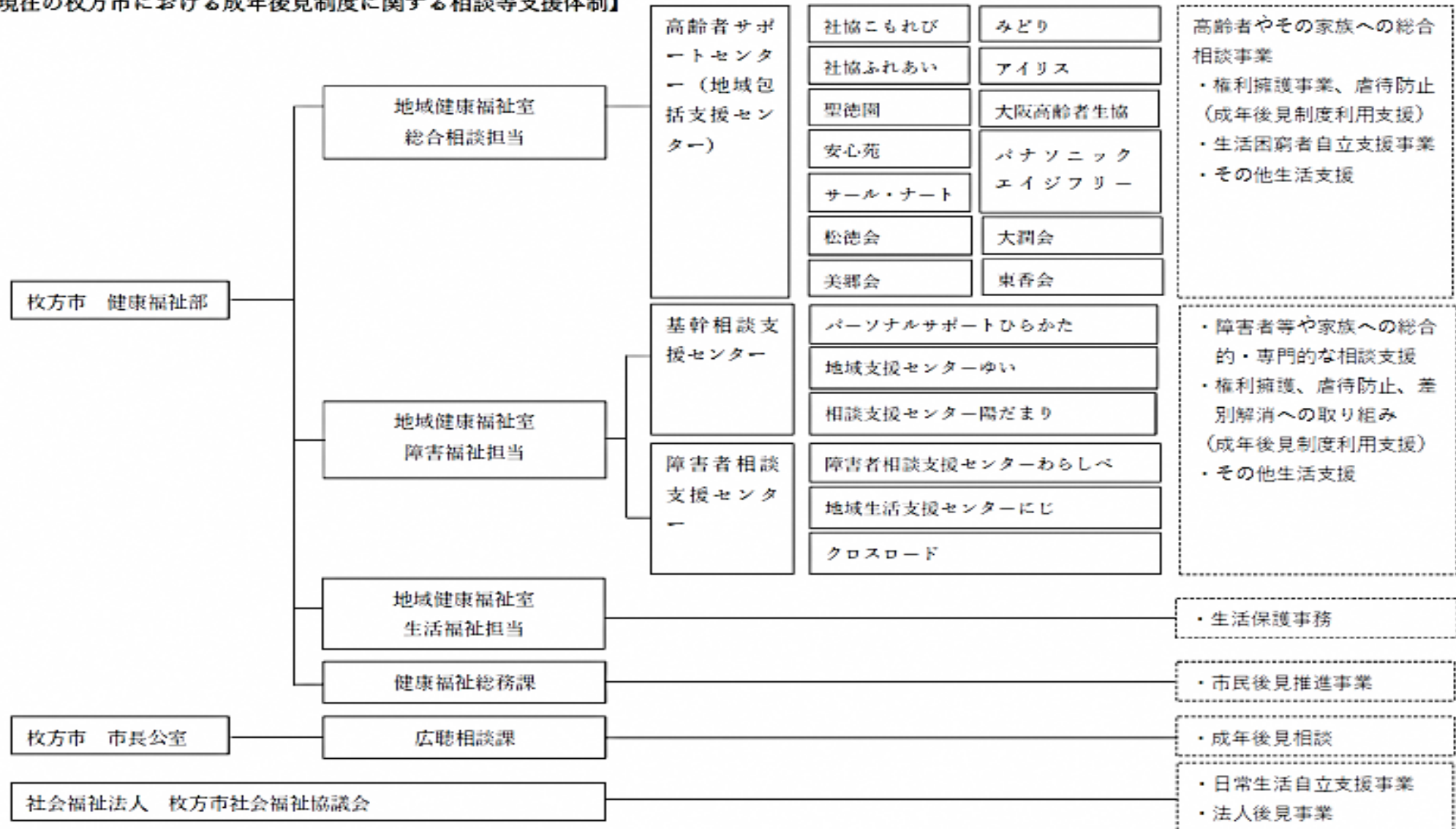
■ 枚方市における療育手帳、精神保健福祉手帳交付状況



出典：枚方市統計データ

枚方市の窓口等の相談体制について①

【現在の枚方市における成年後見制度に関する相談等支援体制】



枚方市の窓口等の相談体制について②

4

■ 枚方市高齢者サポートセンター（地域包括支援センター）の相談状況（各年度末時点）

年度	全相談件数	成年後見相談		認知症相談	
		件数	割合	件数	割合
H29	24,243件	300件	1.24%	1,045件	4.31%
H30	24,404件	305件	1.25%	1,111件	4.55%
R1	26,134件	312件	1.19%	1,397件	5.35%

出典：高齢者サポートセンター実績報告

■ 枚方市専門相談（広聴相談課事業）（各年度末時点）

年度	全相談件数	成年後見相談	
		件数	割合
H28	1,505	38	2.52%
H29	1,293	37	2.86%
H30	1,500	29	1.93%
R1	1,593	42	2.64%

出典：枚方市事務概要

枚方市の支援制度について ~市長申立てによる費用助成~

5

1. 市長申立てによる費用助成

対 象	枚方市に居住する方で市長申立てを行う方
事業内容	家庭裁判所への市長申立てに係る費用（収入印紙・鑑定費用等）を助成
助成上限額	当該申立てに要する費用

《市長申立て件数及び助成額実績》

障害者に係る助成実績 平成30年度0件 1円、令和元年度1件6千円

高齢者に係る助成実績 平成30年度6件34千円、令和元年度9件47千円

《市長申立ての状況》

(単位：件)

		枚方市	大阪市	堺市	高槻市	東大阪市	豊中市	寝屋川市	吹田市
H30 実績	障害者	0	42	1	1	11	0	3	5
	高齢者	6	193	54	25	50	12	25	8
合計		6	235	55	26	61	12	28	13

出典：成年後見制度利用実施状況調査（大阪府）

枚方市の支援制度について ~後見人への報酬助成~

6

2. 後見人への報酬助成

対 象	市長申立てによる成年後見制度利用者のうち、生活保護受給者またはそれに準ずる方
事業内容	後見人等の報酬に対する費用の一部または全部を助成
助成上限額	在宅生活者：月額28,000円 施設入所者：月額18,000円

《助成実績》

障害者に係る助成件数 平成30年度 1件166千円、令和元年度 1件216,000円
高齢者に係る助成件数 平成30年度 2件378千円、令和元年度 4件809,008円

枚方市の支援制度について ~市民後見人バンク制度~

7

3. 市民後見人バンク制度（平成28年度開始）

■枚方市の市民後見人バンクの状況

年 度	H28	H29	H30	R1	延べ 登録者数	退会者数	現 登録者数
登録者数	11人	4人	2人	3人	20人	10人	10人

■市民後見人バンク制度

	枚方市	高槻市	東大阪市	豊中市	八尾市	寝屋川市	吹田市
養成者数 (R2.7.17現在)	20人	36人	39人	39人	35人	市民後見制度未実施	
現登録者数 (R2.7.17現在)	10人	16人	25人	21人	26人		
受任件数 (R2.7.17現在)	0件	6件	5件	10件	9件		

出典：大阪府市民後見人バンク登録者・選任状況（大阪府社協）