

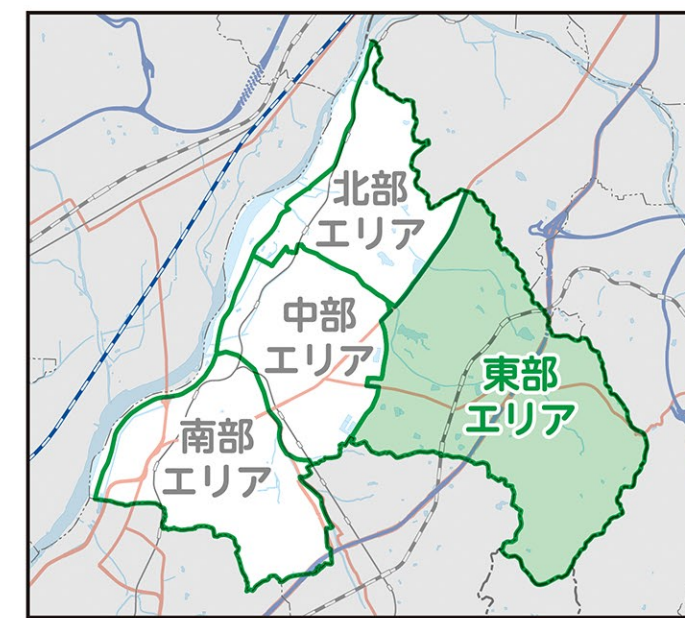


枚方市広域ハザードマップ

船橋川・穂谷川・天野川・前川・北川洪水ハザードマップ
土砂災害ハザードマップ

東部
エリア

令和8年6月改訂



【想定浸水深】

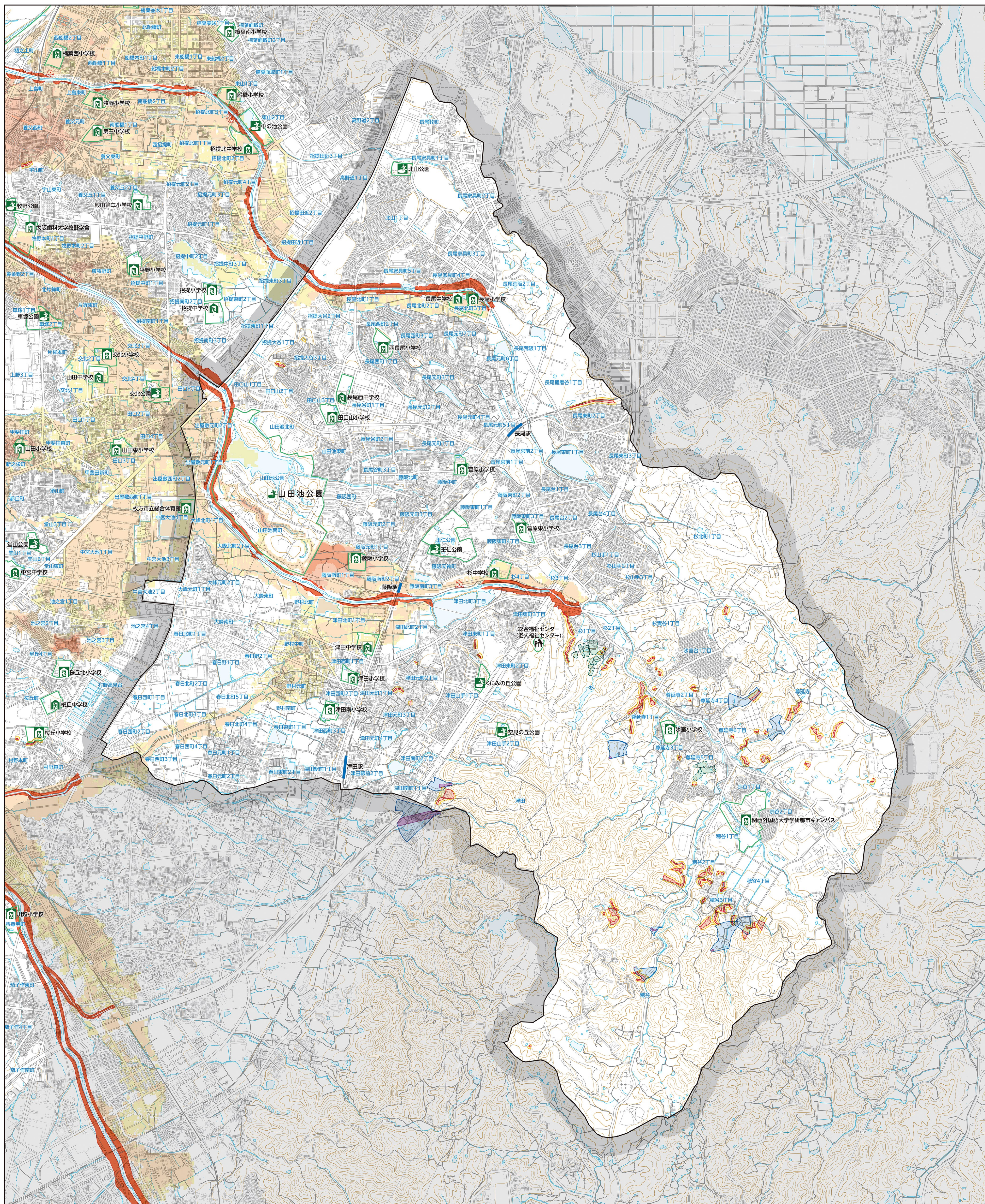
10.0m以上20.0m未満 5.0m以上10.0m未満 3.0m以上5.0m未満 0.5m以上3.0m未満 0.5m未満

【家屋倒壊(河岸浸食)】

【家屋倒壊(はん濫流)】

【土砂災害】

土砂災害特別警戒区域(急傾斜) 土砂災害警戒区域(急傾斜) 土砂災害特別警戒区域(土石流) 土砂災害警戒区域(土石流) 土砂災害警戒区域(地すべり)



避難所情報

- 第1次避難所
- 第2次避難所
- 広域避難場所
- 一時避難場所
- 福祉避難所



1 : 15,000 (1km≒6.67cm)

0 500 1000 1500m

測量法に基づく国土院院長承認(使用)R17.04.241-GISMAP0004号

地図情報については、令和7年12月時点の情報で作成しています。
市の境界線及び各エリアの区域線については、おおよその目安としてご利用ください。

発行：枚方市 〒573-8666 大阪府枚方市大垣内町2-1-20 TEL 072-841-1221 (代表)