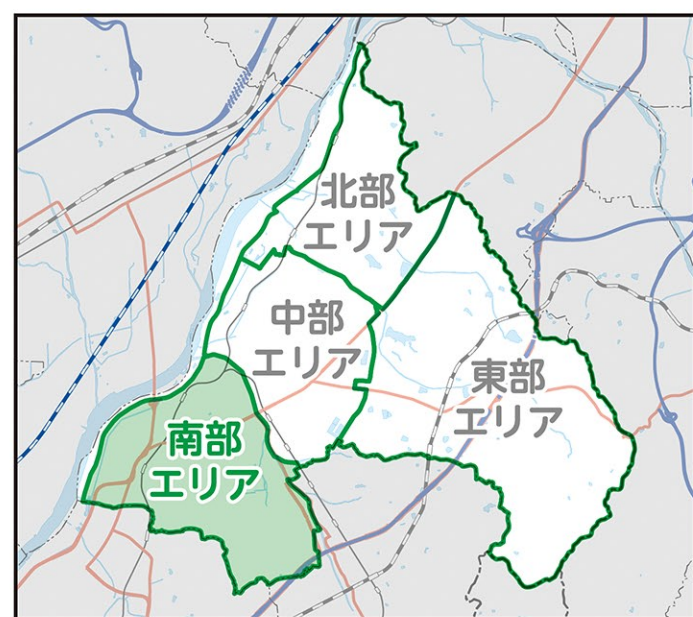




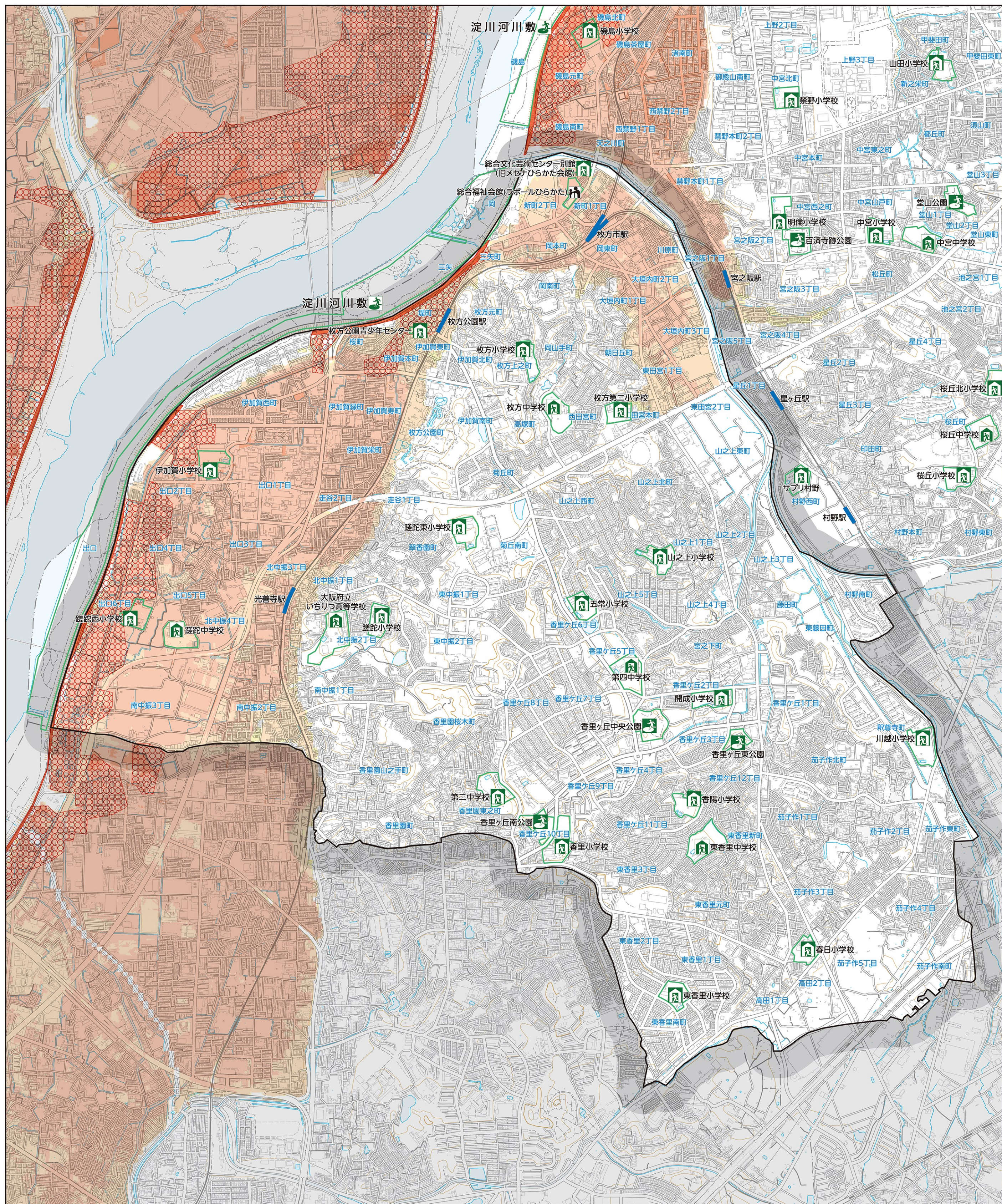
枚方市広域ハザードマップ

淀川洪水ハザードマップ

令和8年6月改訂

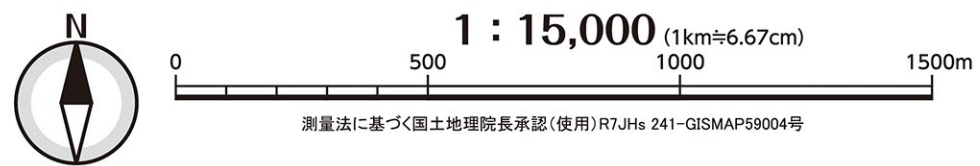


【想定浸水深】	10.0m以上20.0m未満	5.0m以上10.0m未満	3.0m以上5.0m未満	0.5m以上3.0m未満	0.5m未満
【家屋倒壊(河岸浸食)】	【家屋倒壊(はん濫流)】				



避難所情報 第1次避難所 第2次避難所 広域避難場所 一時避難場所 福祉避難所

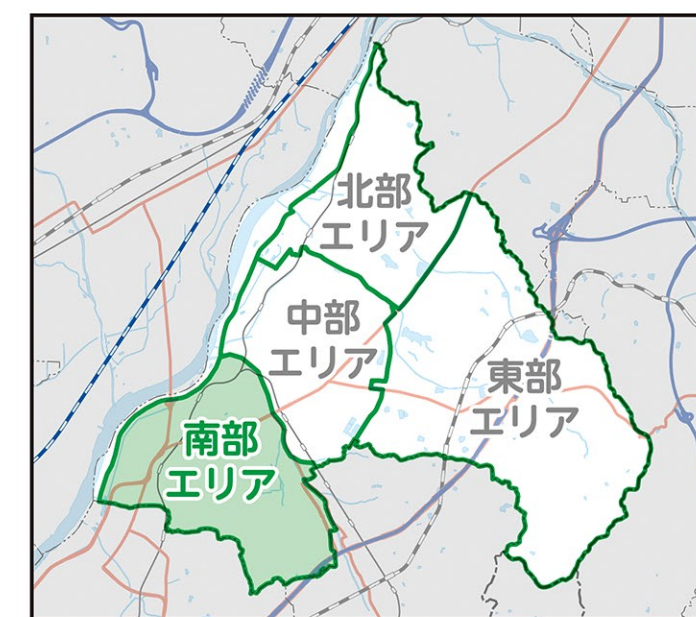
地図情報については、令和7年12月時点の情報で作成しています。
市の境界線及び各エリアの区域線については、おおよその目安としてご利用ください。



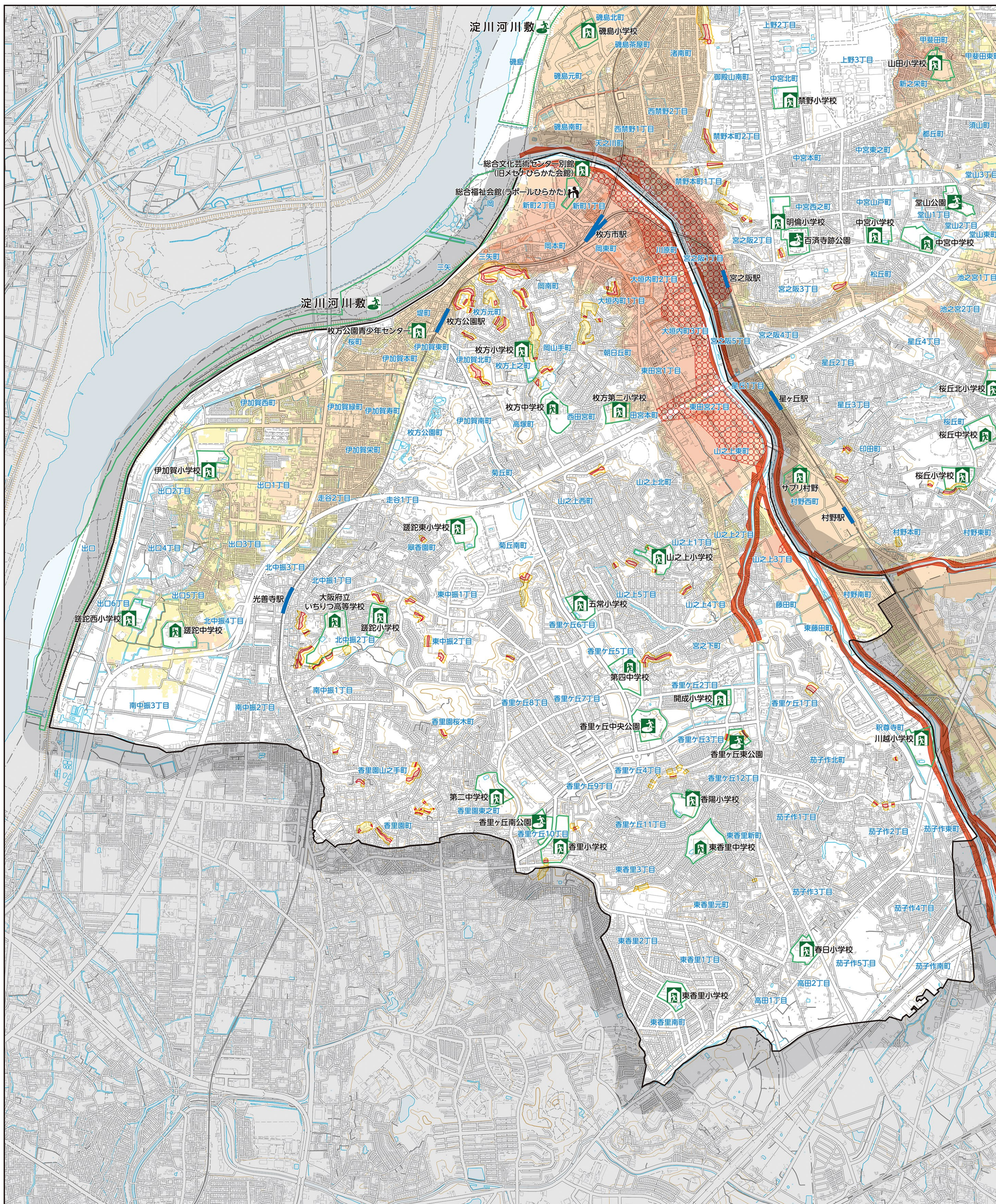
枚方市広域ハザードマップ

穂谷川・天野川・前川・北川・藤田川洪水ハザードマップ 土砂災害ハザードマップ

令和8年6月改訂



【想定浸水深】	10.0m以上20.0m未満	5.0m以上10.0m未満	3.0m以上5.0m未満	0.5m以上3.0m未満	0.5m未満
【家屋倒壊(河岸浸食)】	【家屋倒壊(はん濫流)】				
【土砂災害】	土砂災害特別警戒区域(急傾斜)	土砂災害警戒区域(急傾斜)	土砂災害特別警戒区域(土石流)	土砂災害警戒区域(土石流)	土砂災害警戒区域(地すべり)



避難所情報 第1次避難所 第2次避難所 広域避難場所 一時避難場所 福祉避難所

地図情報については、令和7年12月時点の情報で作成しています。
市の境界線及び各エリアの区域線については、おおよその目安としてご利用ください。

