

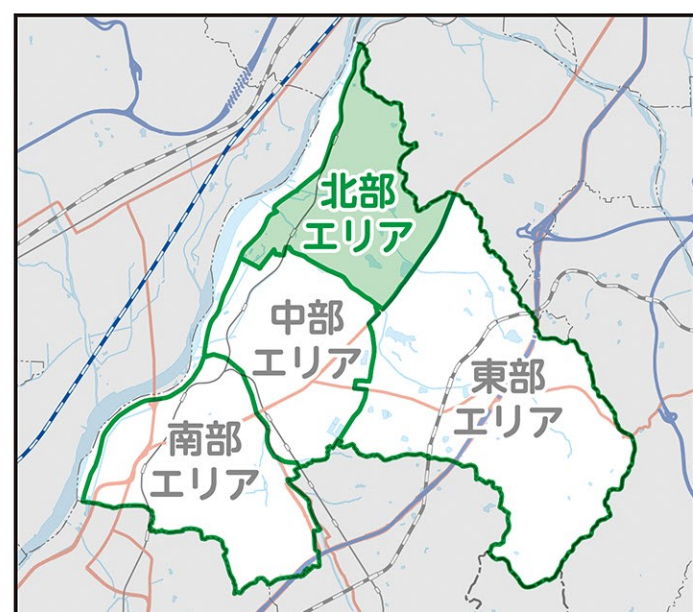


枚方市広域ハザードマップ

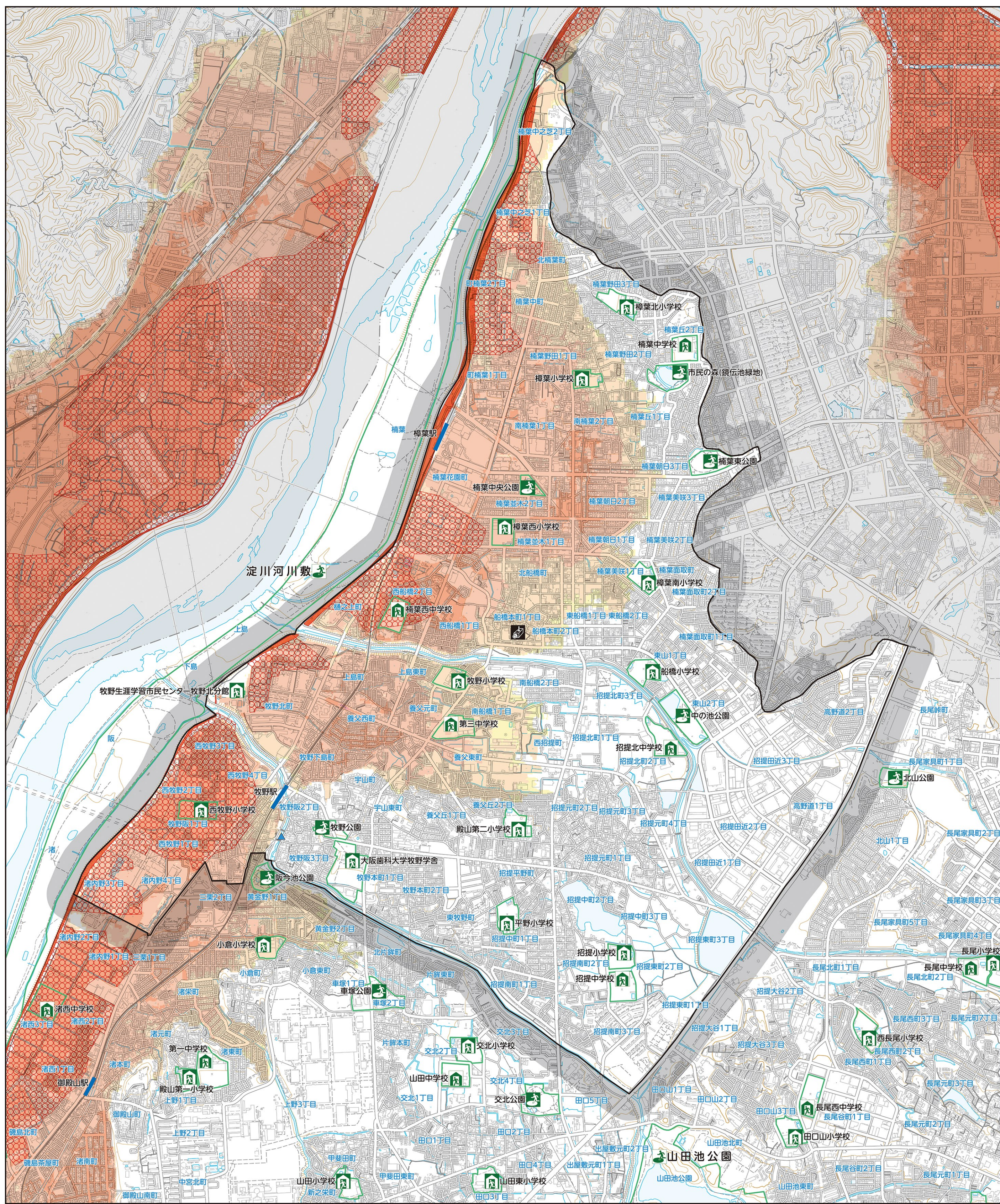
淀川・木津川洪水ハザードマップ

令和8年6月改訂

北部
エリア



【想定浸水深】	10.0m以上20.0m未満	5.0m以上10.0m未満	3.0m以上5.0m未満	0.5m以上3.0m未満	0.5m未満
【家屋倒壊(河岸浸食)】	【家屋倒壊(はん濫流)】				

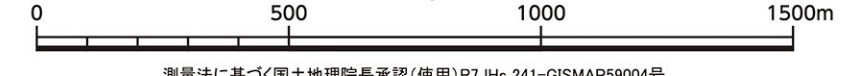


避難所情報	第1次避難所	第2次避難所	広域避難場所	一時避難場所	福祉避難所
--------------	--------	--------	--------	--------	-------

地図情報については、令和7年12月時点の情報で作成しています。市の境界線及び各エリアの区域線については、おおよその目安としてご利用ください。



1 : 15,000 (1km≒6.67cm)



測量法に基づき国土院院長承認(使用)R7Jh.241-GISMAP98004号

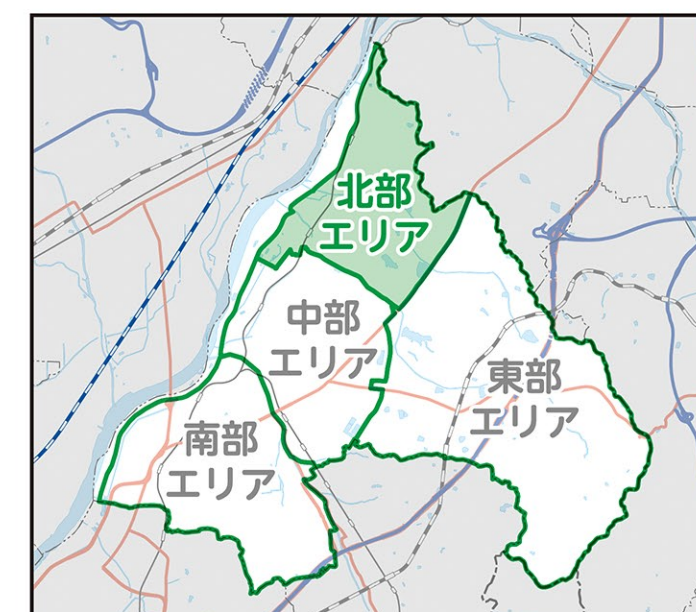


枚方市広域ハザードマップ

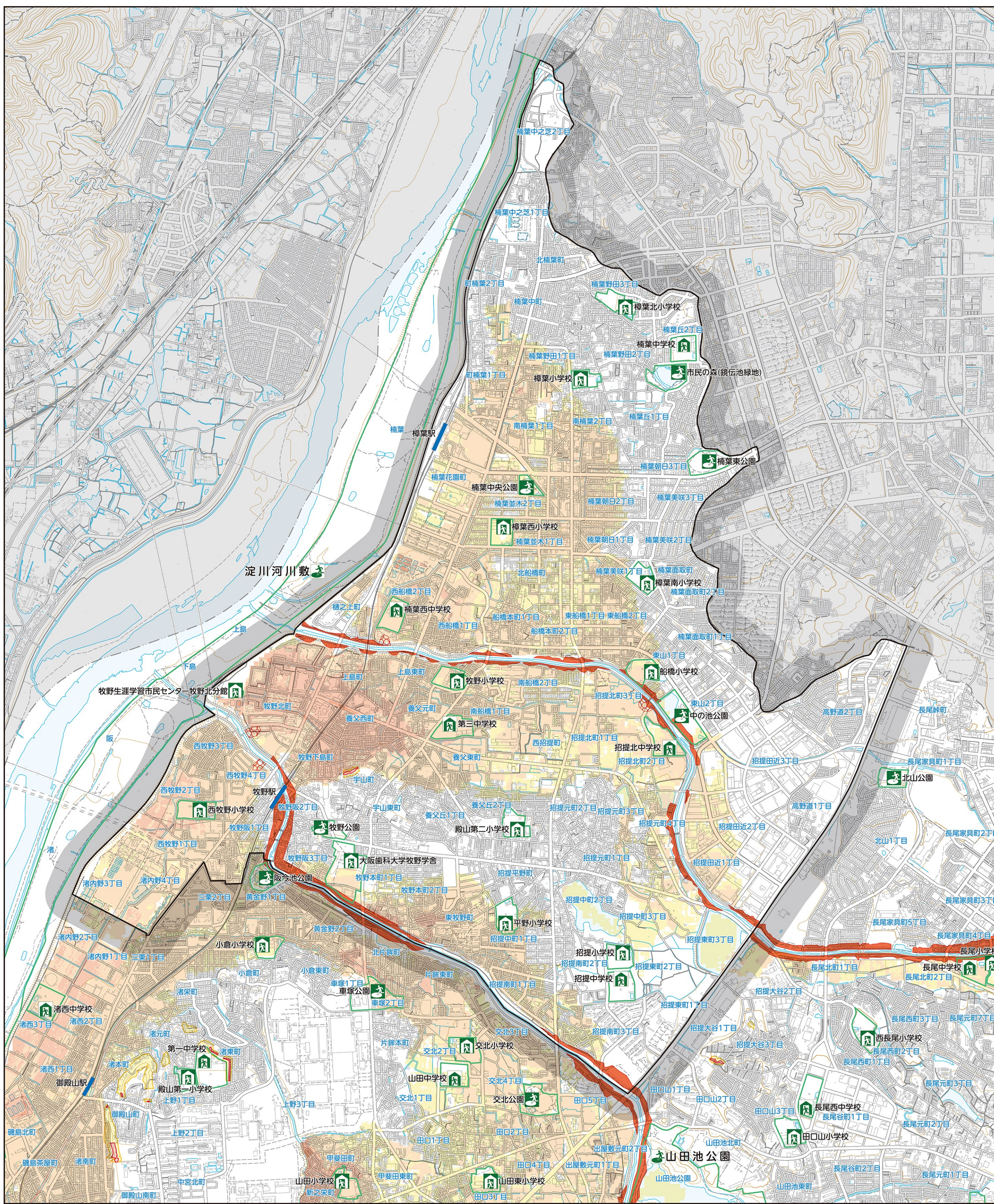
船橋川・穂谷川・天野川洪水ハザードマップ 土砂災害ハザードマップ

令和8年6月改訂

北部
エリア



【想定浸水深】	10.0m以上20.0m未満	5.0m以上10.0m未満	3.0m以上5.0m未満	0.5m以上3.0m未満	0.5m未満
【家屋倒壊(河岸浸食)】	【家屋倒壊(はん濫流)】				
【土砂災害】	土砂災害特別警戒区域(急傾斜)	土砂災害警戒区域(急傾斜)	土砂災害特別警戒区域(土石流)	土砂災害警戒区域(土石流)	土砂災害警戒区域(地すべり)

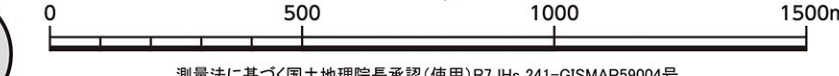


避難所情報	第1次避難所	第2次避難所	広域避難場所	一時避難場所	福祉避難所
--------------	--------	--------	--------	--------	-------

地図情報については、令和7年12月時点の情報で作成しています。市の境界線及び各エリアの区域線については、おおよその目安としてご利用ください。



1 : 15,000 (1km≒6.67cm)



測量法に基づき国土院院長承認(使用)R7Jh.241-GISMAP98004号