



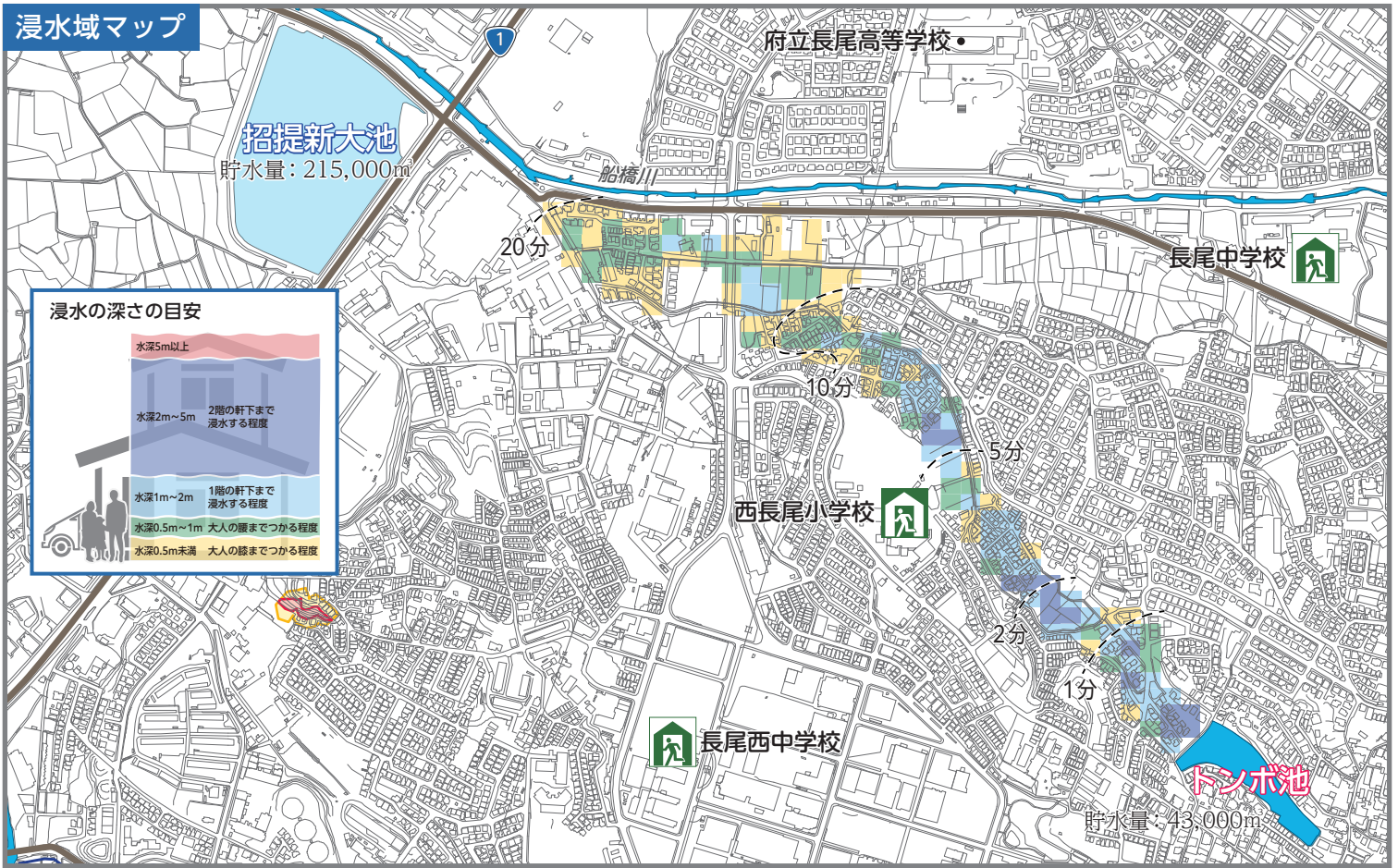
# トンボ池 ため池ハザードマップ



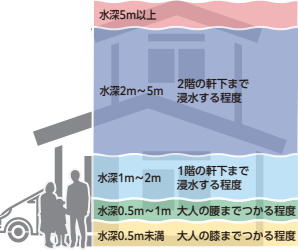
## ハザードマップ活用の留意点

ハザードマップに示された浸水想定区域は、ある設定条件に基づく浸水シミュレーション結果です。詳細な地形等を反映できない場合もあり、浸水想定区域外の浸水、想定以上の浸水深となる可能性もあります。  
そのため、ハザードマップはあくまでも目安として捉え、災害時は状況に応じた避難行動を心がけてください。

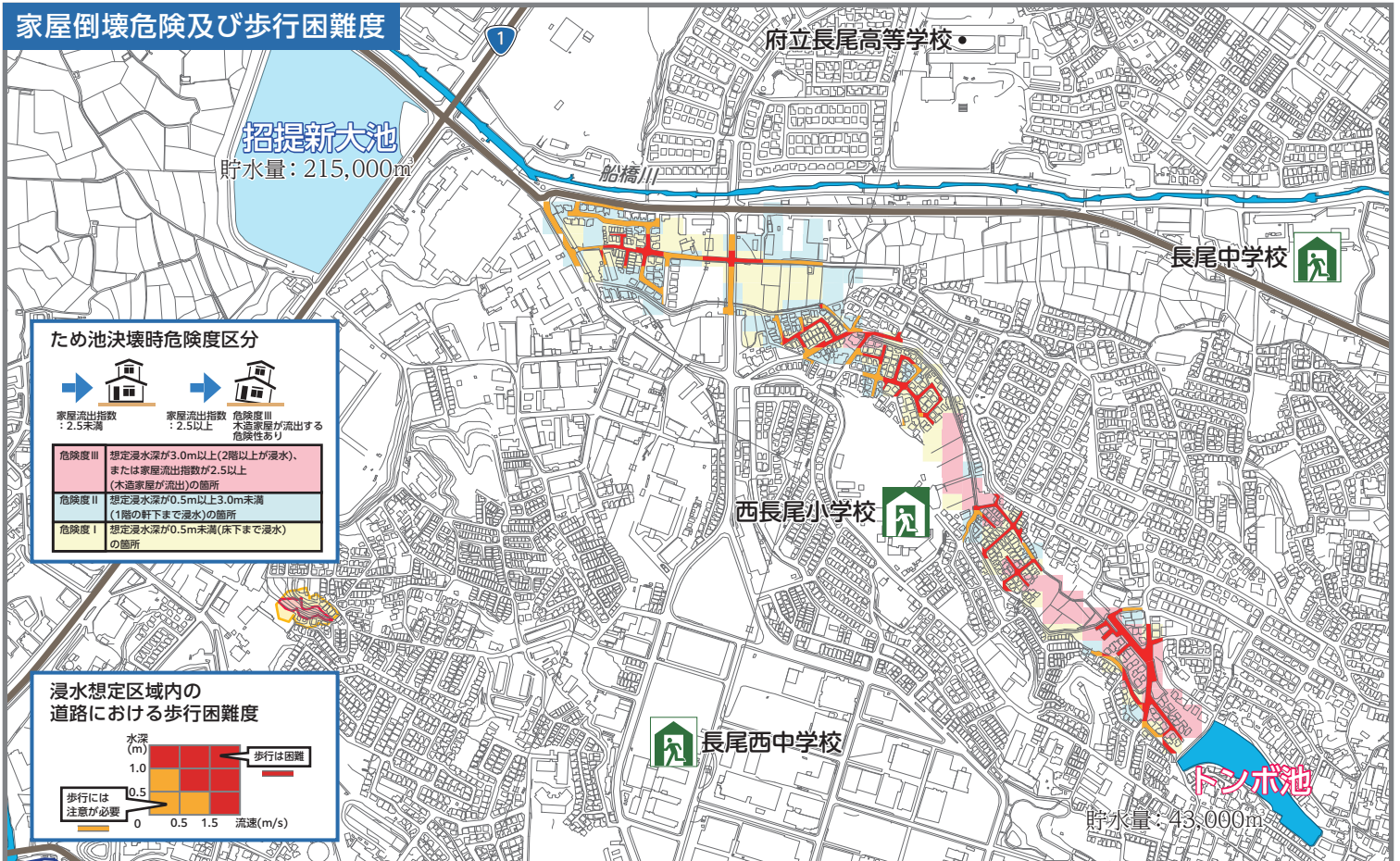
## 浸水域マップ



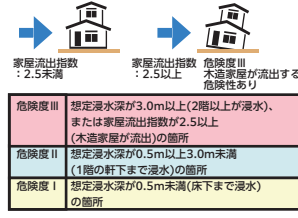
### 浸水の深さの目安



## 家屋倒壊危険及び歩行困難度



### ため池決壊時危険度区分



### 浸水想定区域内の道路における歩行困難度

