



# 下谷池 林池 ため池ハザードマップ



## ハザードマップ活用の留意点

ハザードマップに示された浸水想定区域は、ある設定条件に基づく浸水シミュレーション結果です。詳細な地形等を反映できない場合もあり、浸水想定区域外での浸水、想定以上の浸水深となる可能性があります。  
 そのため、ハザードマップはあくまでも目安として捉え、災害時は状況に応じた避難行動を心がけてください。

下谷池



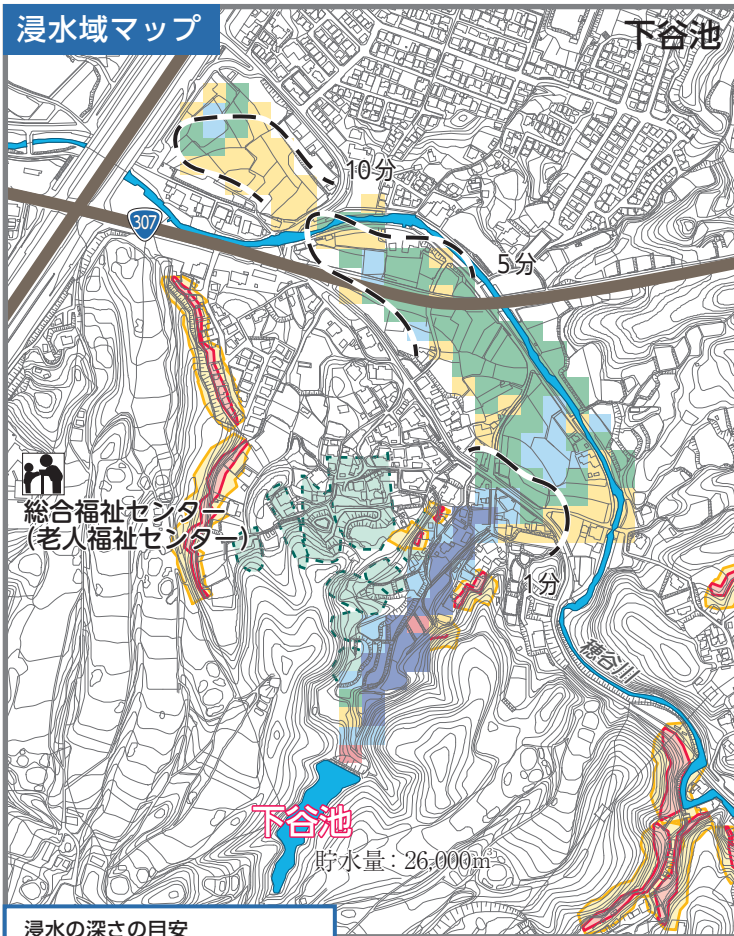
0 200m  
1:9,500

林池

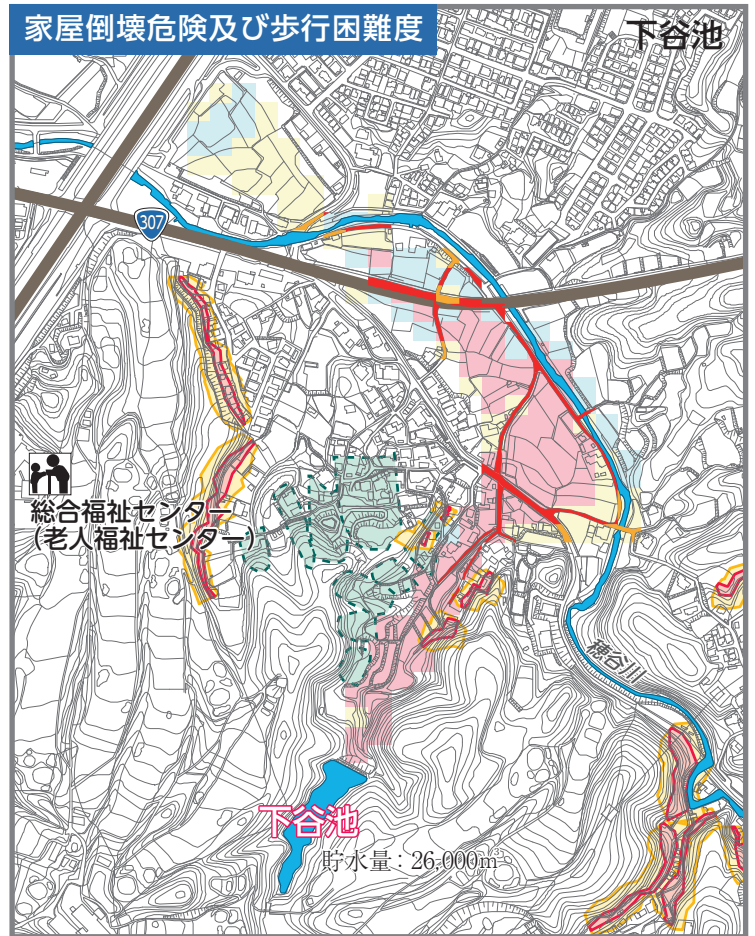


0 300m  
1:14,300

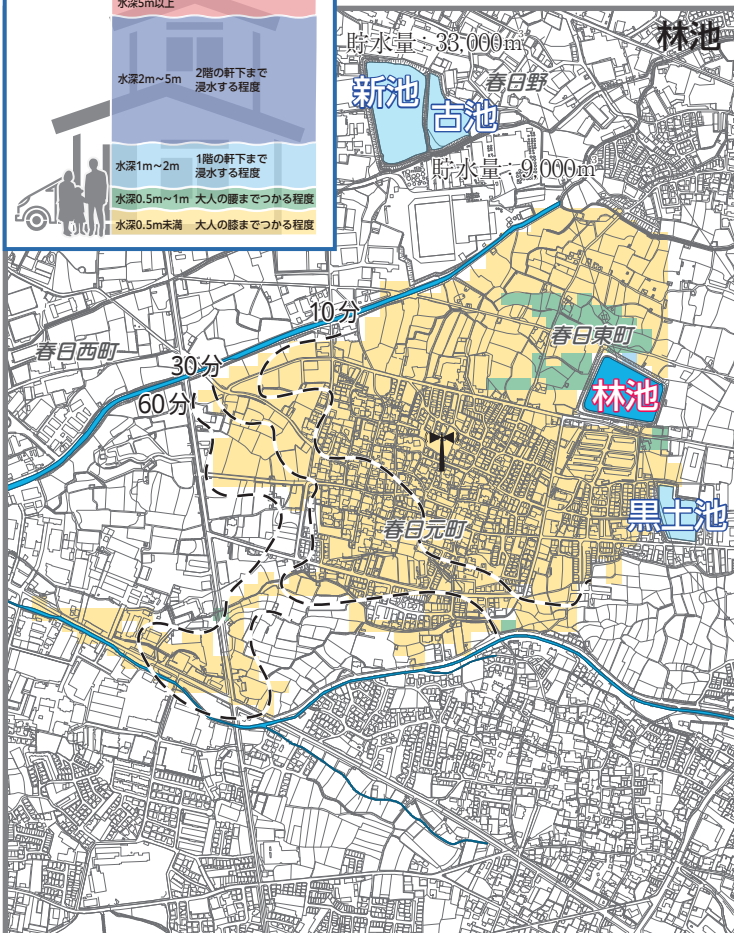
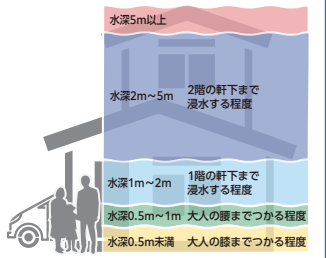
### 浸水域マップ



### 家屋倒壊危険及び歩行困難度

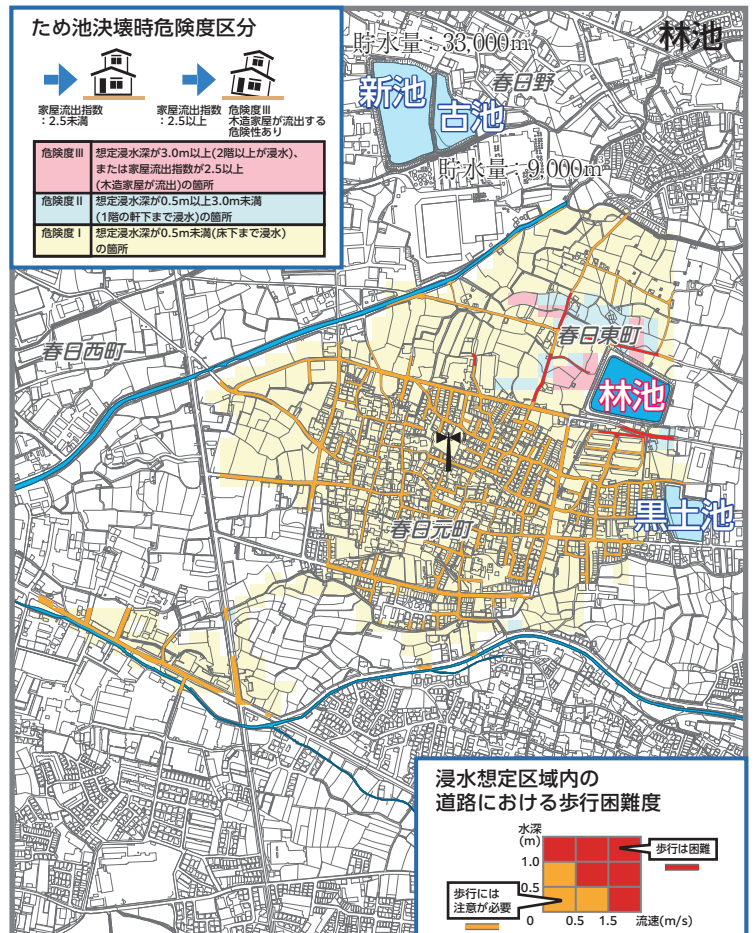


### 浸水の深さの目安



### ため池決壊時危険度区分

→ 家屋流出指数: 2.5未満	→ 家屋流出指数: 2.5以上	危険度Ⅲ 本道家屋が流出する危険あり
危険度Ⅲ 想定浸水深が3.0m以上(2階以上が浸水)、または家屋流出指数が2.5以上(木造家屋が流出)の箇所	危険度Ⅱ 想定浸水深が0.5m以上3.0m未満(1階の軒下まで浸水)の箇所	危険度Ⅰ 想定浸水深が0.5m未満(床まで浸水)の箇所



### 浸水想定区域内の道路における歩行困難度

