

浸水継続時間 (洪水)

縮尺 1/67,000 

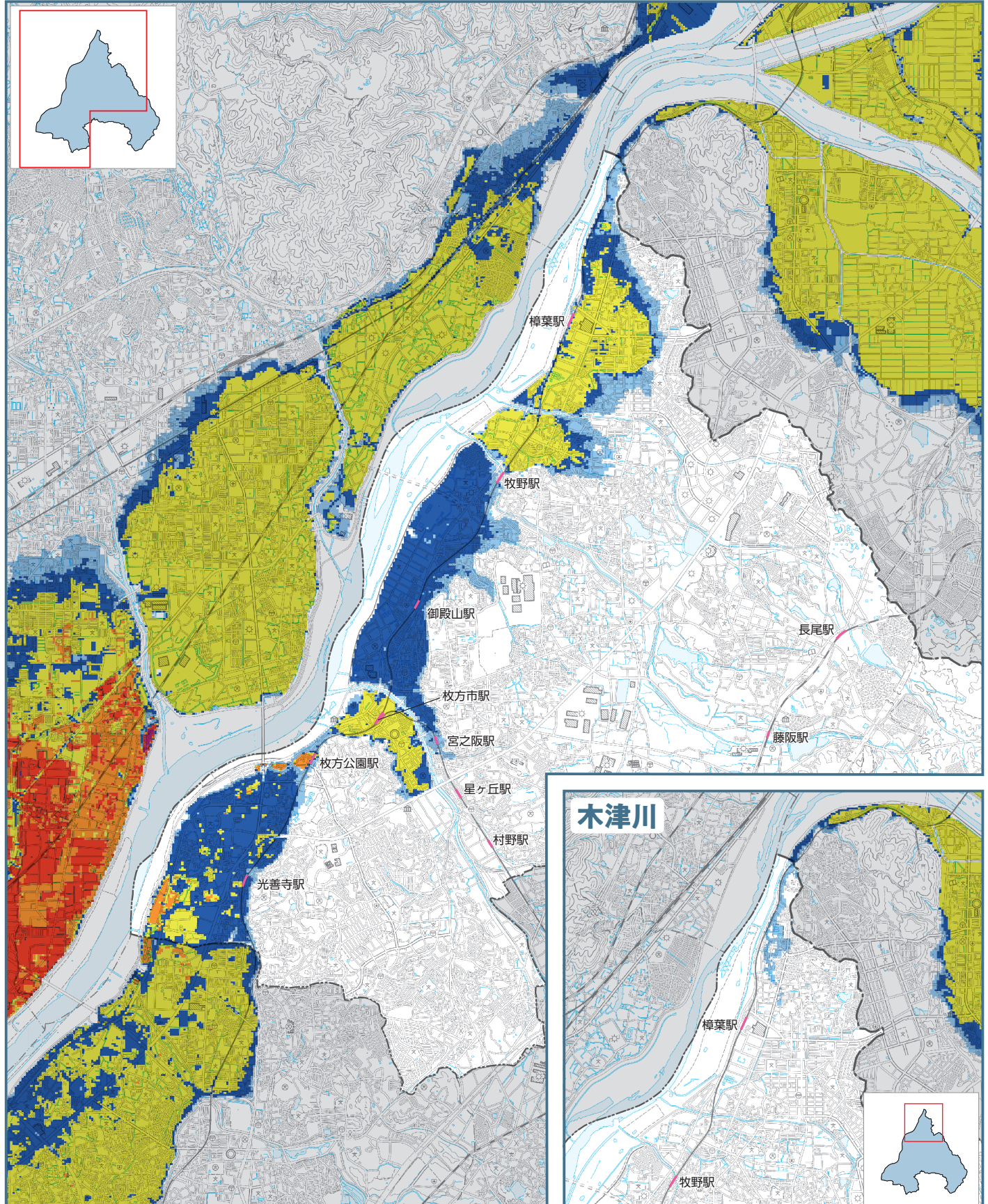
【浸水継続時間】

	336時間以上		168時間以上336時間未満
	72時間以上168時間未満		24時間以上72時間未満
	12時間以上24時間未満		12時間未満

この浸水継続時間(洪水)は、想定最大規模降雨に伴い淀川・木津川が氾濫した場合の浸水状況をシミュレーションにより予測したものです。

淀川

浸水継続時間 (洪水)



浸水継続時間 (洪水)

縮尺 1/67,000

【浸水継続時間】

72時間以上168時間未満

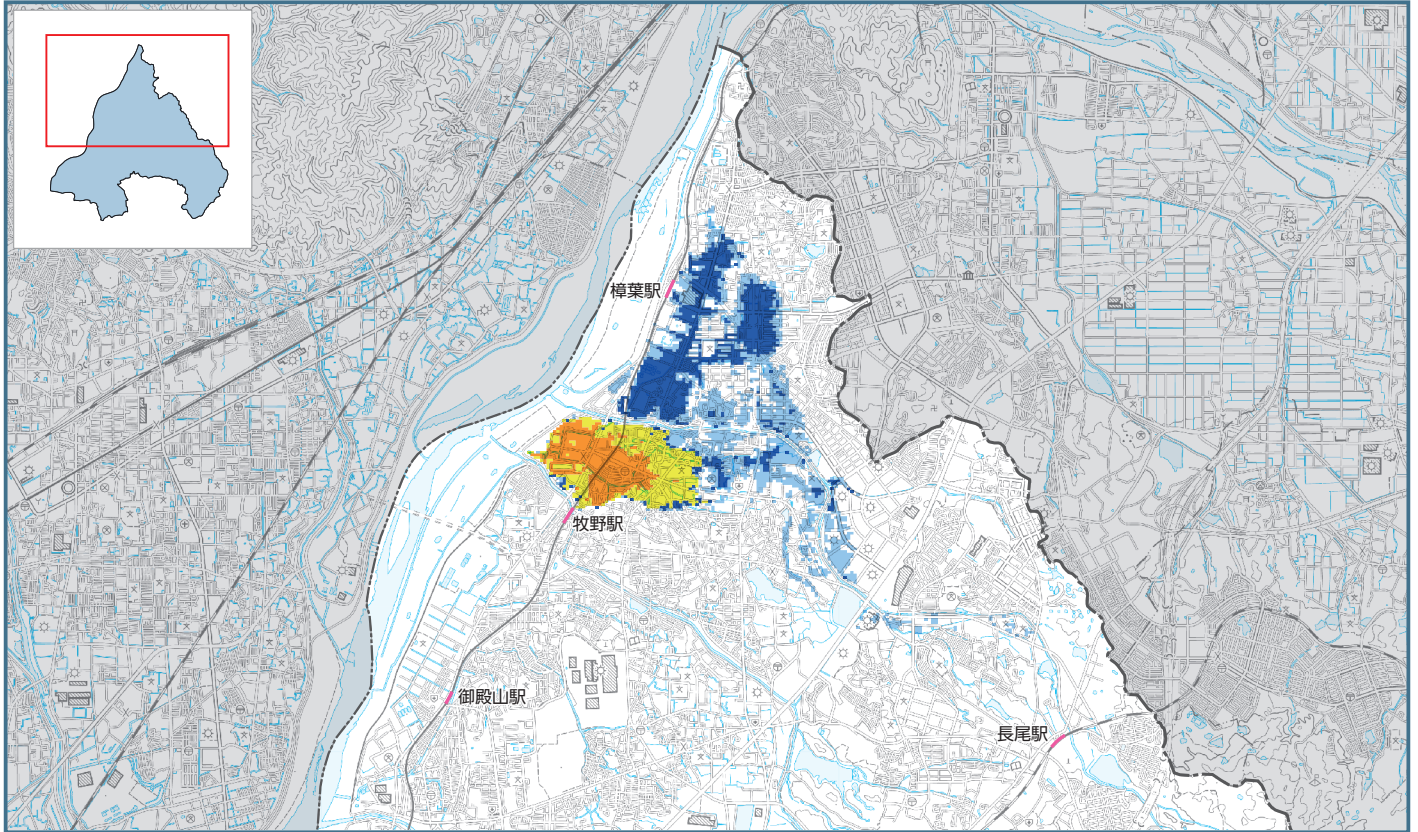
24時間以上72時間未満

12時間以上24時間未満

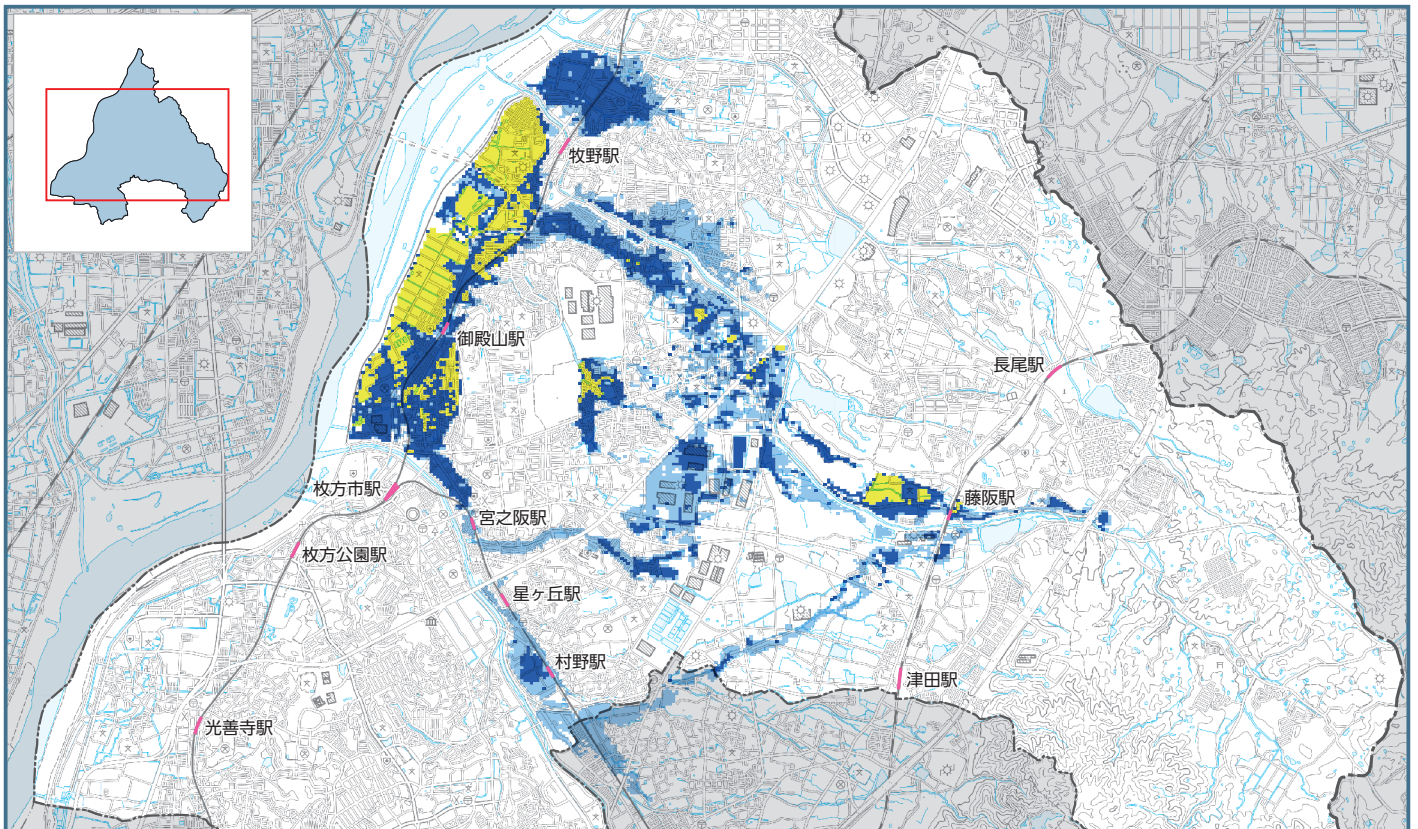
12時間未満

この浸水継続時間(洪水)は、想定最大規模降雨に伴い船橋川・穂谷川が氾濫した場合の浸水状況をシミュレーションにより予測したものです。

船橋川



穂谷川



浸水継続時間 (洪水)


浸水継続時間 (洪水)

縮尺 1/67,000 

【浸水継続時間】

 72時間以上168時間未満

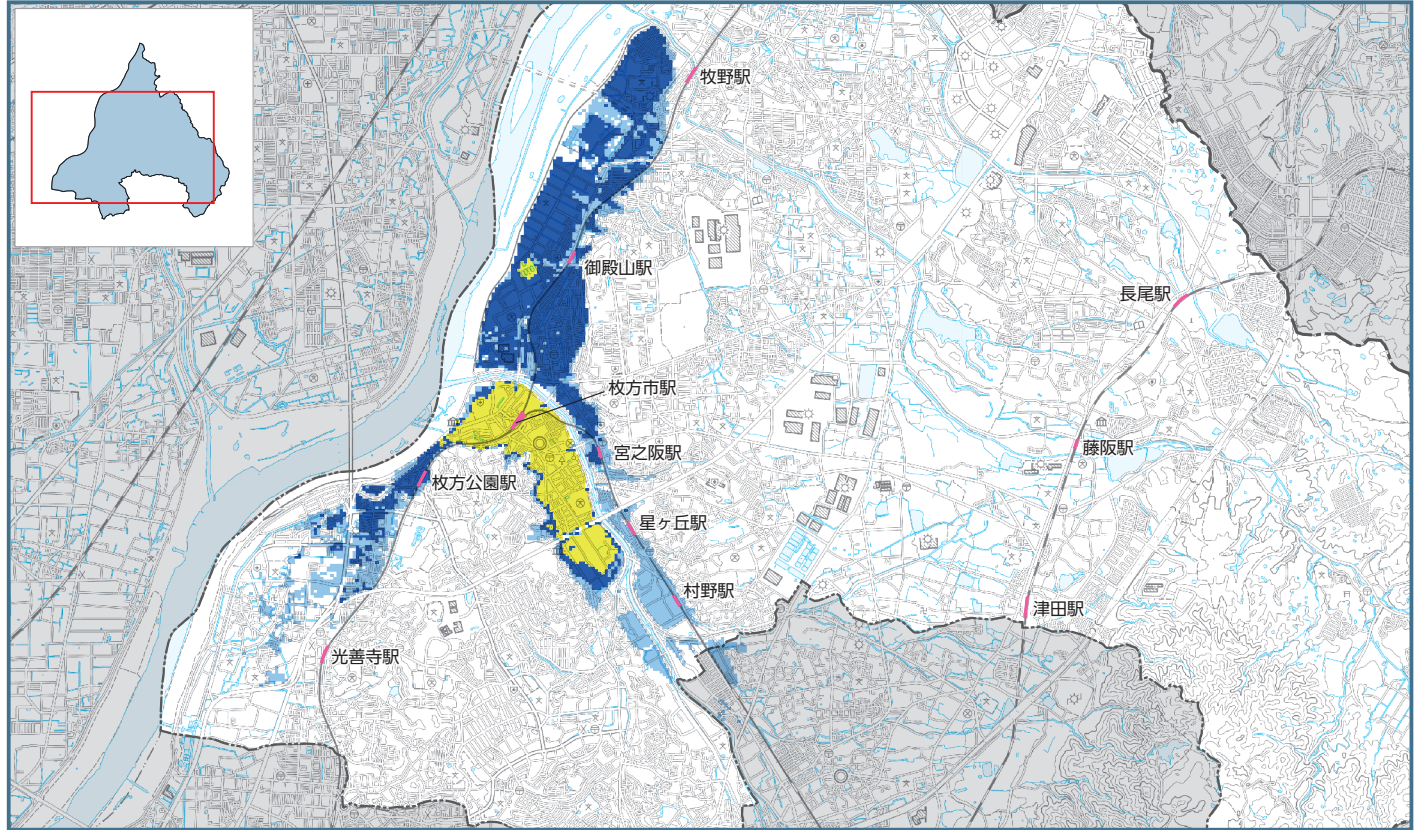
 24時間以上72時間未満

 12時間以上24時間未満

 12時間未満

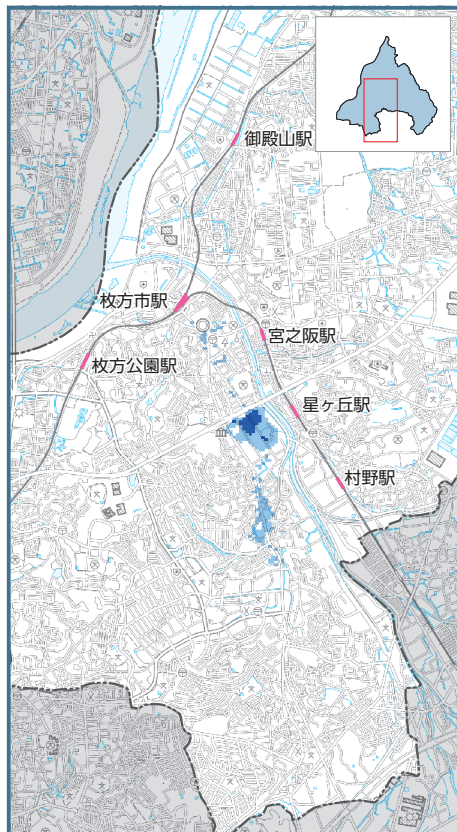
この浸水継続時間(洪水)は、想定最大規模降雨に伴い天野川・藤田川・北川・前川が氾濫した場合の浸水状況をシミュレーションにより予測したものです。

天野川

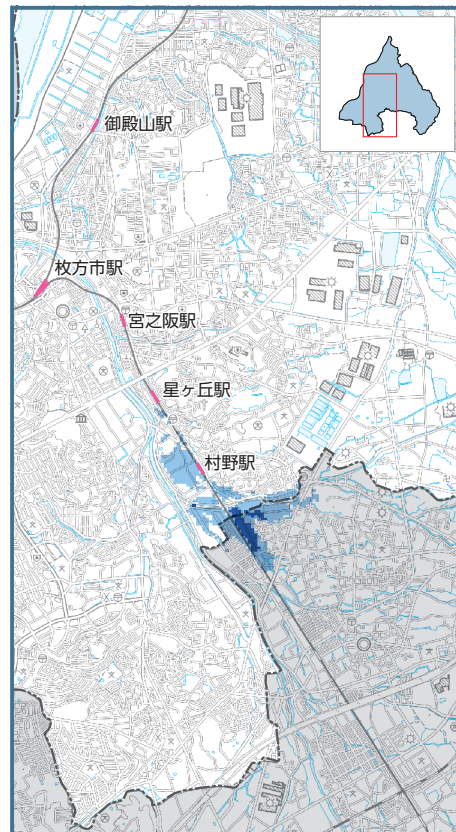


浸水継続時間 (洪水)

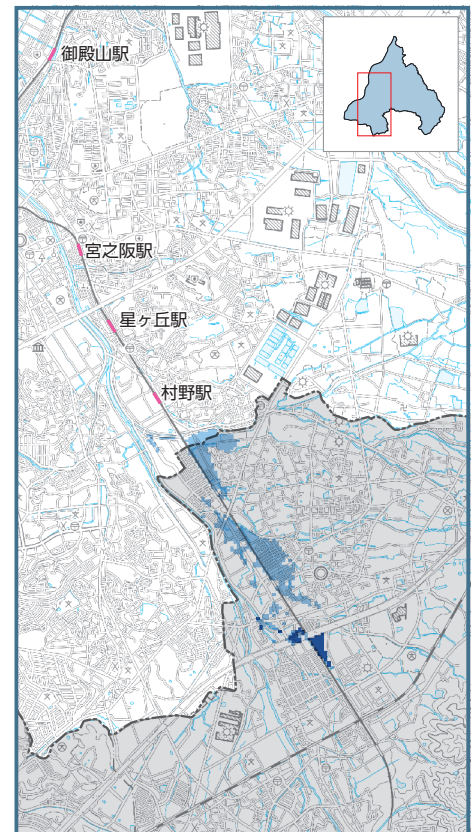
藤田川



北川




前川




浸水継続時間 (内水)

縮尺 1/67,000 

【浸水継続時間】

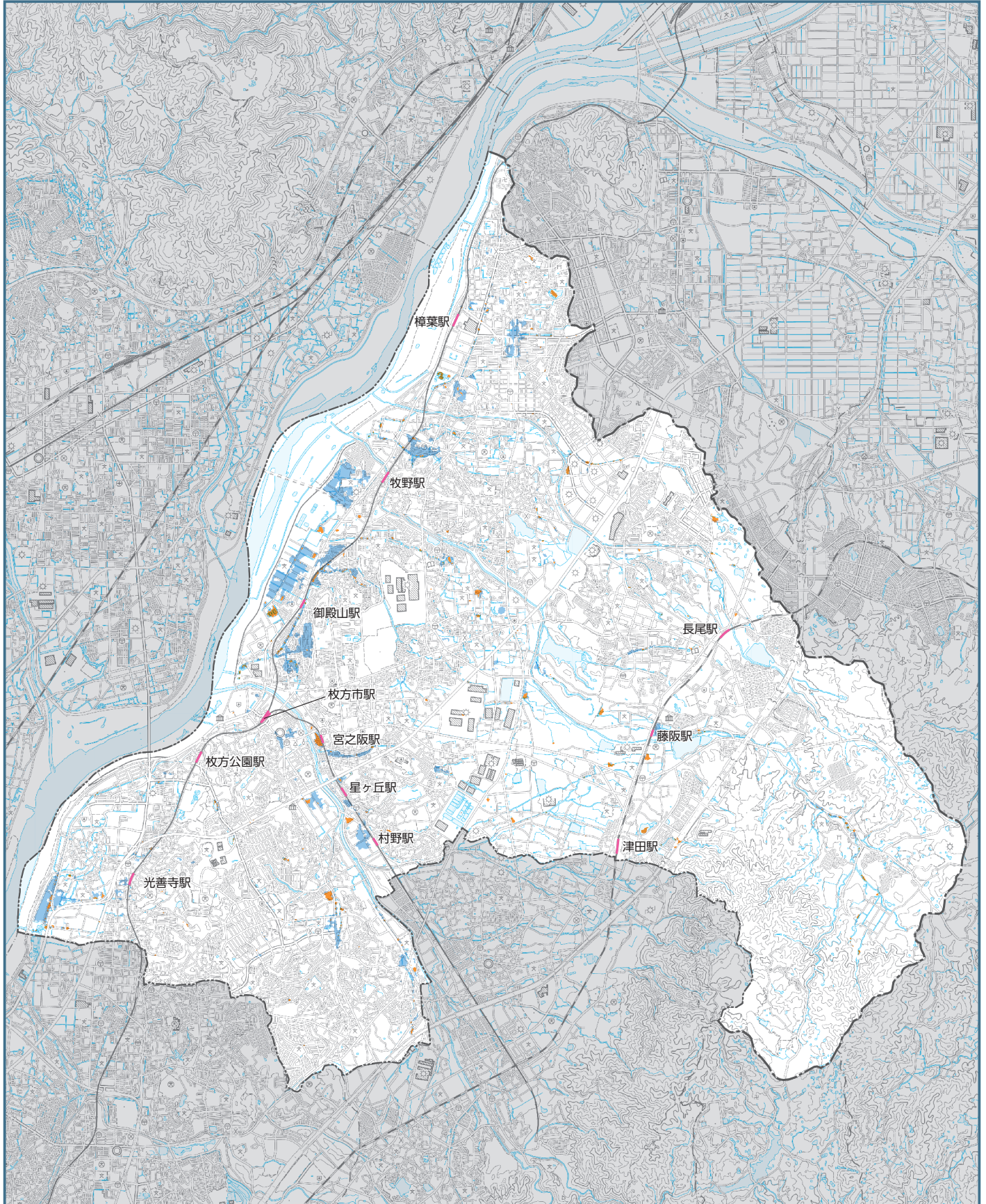
 72時間以上168時間未満

 24時間以上72時間未満

 12時間以上24時間未満

 12時間未満

この浸水継続時間(内水)は、想定最大規模降雨に伴い、0.5m以上の浸水が想定される区域と浸水が継続する時間をシミュレーションにより予測したものです。



浸水継続時間 (内水)