

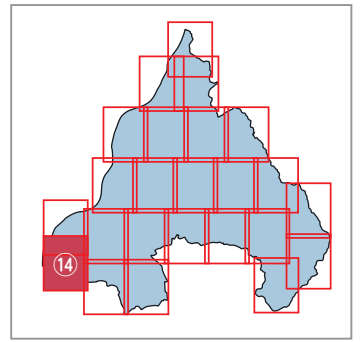
⑭ 淀川洪水ハザードマップ

0 100 200 300m 1/10,000

【想定浸水深】 10.0m以上20.0m未満 5.0m以上10.0m未満 3.0m以上5.0m未満
0.5m以上3.0m未満 0.5m未満

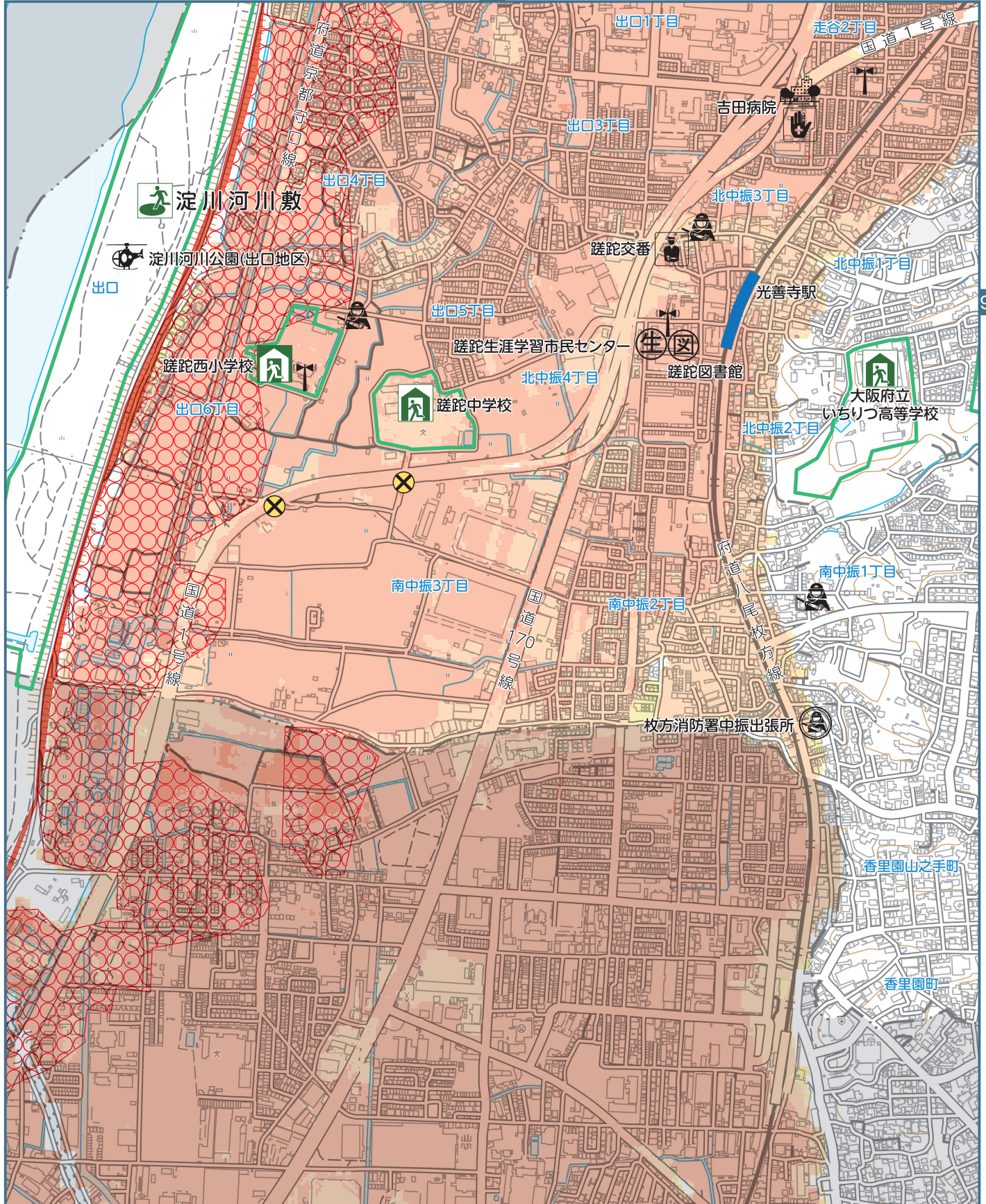
【家屋倒壊(河岸侵食)】 【家屋倒壊(氾濫流)】

【防災情報】 第1次避難所 第2次避難所 広域避難場所 一時避難場所 地域災害拠点病院 初期救急医療機関
特定診療災害医療センター 枚方市災害医療センター 災害医療協力病院 拠点応急救護所



91

⑭ 淀川洪水ハザードマップ



97

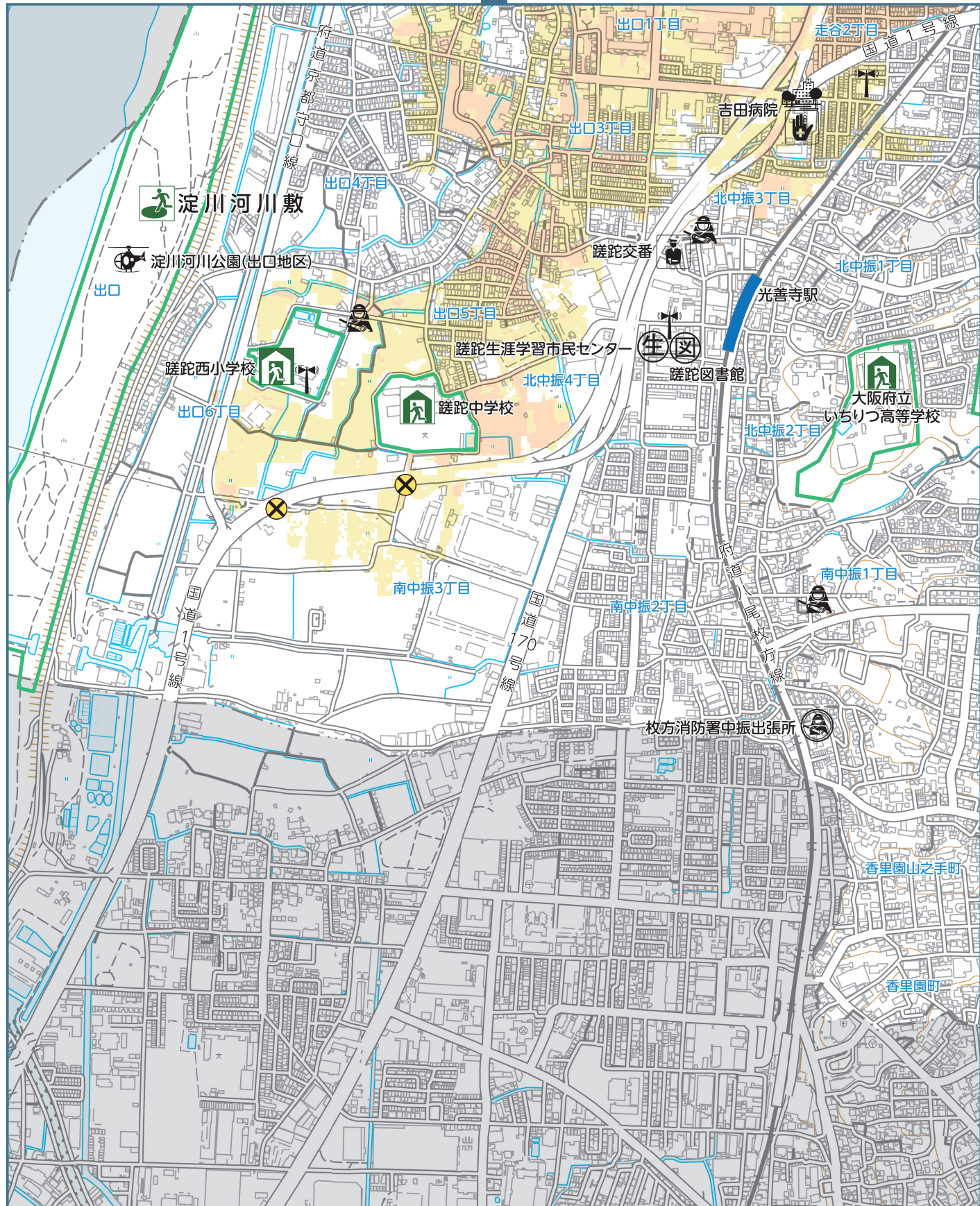
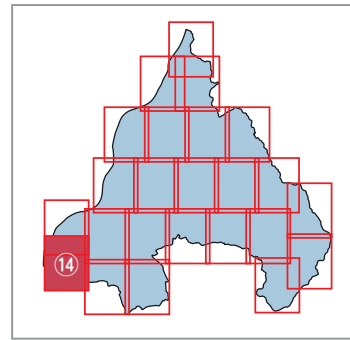
14 天野川洪水ハザードマップ

0 100 200 300m 1/10,000

【想定浸水深】 10.0m以上20.0m未満 5.0m以上10.0m未満 3.0m以上5.0m未満
0.5m以上3.0m未満 0.5m未満

【家屋倒壊(河岸侵食)】 【家屋倒壊(氾濫流)】

【防災情報】 第1次避難所 第2次避難所 広域避難場所 一時避難場所 地域災害拠点病院 初期救急医療機関
特定診療災害医療センター 枚方市災害医療センター災害医療協力病院 拠点応急救護所



14 天野川洪水ハザードマップ

98

【地図凡例】 警察署・交番 消防署・消防出張所 水防組合 備蓄倉庫

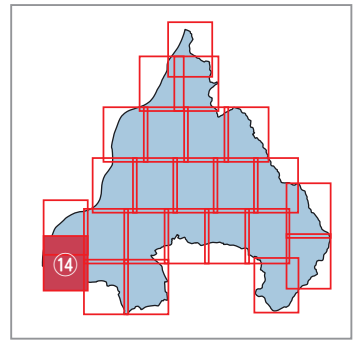
凡例の一覧はP.48に記載しています。

95

⑭ 内水・土砂災害ハザードマップ

0 100 200 300m 1/10,000

- 【土砂災害】**
- 土砂災害特別警戒区域(急傾斜)
 - 土砂災害警戒区域(急傾斜)
 - 土砂災害特別警戒区域(土石流)
 - 土砂災害警戒区域(土石流)
 - 土砂災害警戒区域(地すべり)
- 【内水浸水深】**
- 0.3m未満
 - 0.3m~0.5m未満
 - 0.5m~1m未満
 - 1m~3m未満
 - 3m~5m未満
- 【防災情報】**
- 第1次避難所
 - 第2次避難所
 - 広域避難場所
 - 一時避難場所
 - 地域災害拠点病院
 - 初期救急医療機関
 - 特定診療災害医療センター
 - 枚方市災害医療センター災害医療協力病院
 - 拠点応急救護所



⑭ 内水・土砂災害ハザードマップ

